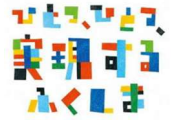




個人結果票をお届けします



福島県教育委員会

個人結果票は、児童生徒一人一人の「学力の伸び」や学習に関するアドバイスを、お子様や保護者の皆様にお知らせするものです。お子様一人一人が学習への意欲を高め、学力を伸ばしているように、本調査の特長や個人結果票の活用についてポイントをまとめました。

1 「ふくしま学力調査」には、このような特長があります！

特長 その1 他のお子様や県・市町村の平均点との比較ではなく、現在の自分の学力のレベルを測定し、過去の自分との比較で「学力の伸び」を実感することができます。一人一人のがんばりを認める調査です。

- ※ 本調査の「学力」は、問題ごとに設定された難易度をもとに、「どのくらい難しい問題に正解できるか」を示すものです。
- ※ 令和2年度調査は中止になったため、今年度は平成31年度（令和元年度）調査からの「学力の伸び」を見ることができます。
- ※ 小学校4年生と5年生の「学力の伸び」は、令和4年度調査から見るできるようになります。



特長 その2 学力以外の力（根気がある、やるべきことをきちんとやる、自分に自信がある等）が、どれだけ身に付いているのかが見えるようになります。

これらの力は、学力との関係が強いといわれています。



特長 その3 学校や教育委員会では **特長 その1**、**特長 その2** の調査結果を分析することで、学力向上に向けた授業改善や子どもたち一人一人に応じた指導・支援の充実を図ることができます。また、学力を伸ばしている効果的な取組を明らかにし、その取組を広げていきます。



2 個人結果票の見方について

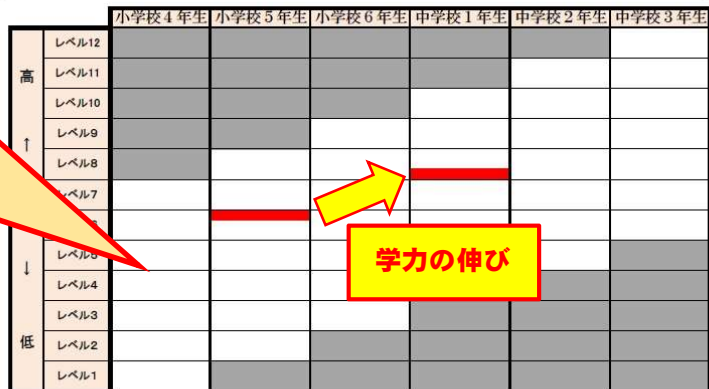
2ページ(国語)
3ページ(算数・数学)

国語

教科に関する調査結果

今までの学力の変化

あなたは、「レベル8」の学力があります。



お子様の学力のレベルを赤いバーで示しています。小学6年生以上は、平成31年度(令和元年度)調査のレベルと比べることができます。1つの学力のレベルはさらに3層に分かれています。同じ学力のレベルでもより細かく「学力の伸び」がわかります。

特長 その1

学力の伸び

今後の学習に生かせるように、一人一人に応じた学習に関するアドバイスが示されます。お子様が家庭学習をする上で、どのようなところに力を入れればよいかわかります。

学習に関するアドバイス

昨年度この調査を受けていないため、昨年度からの学力の伸びはわかりませんが、あなたには表示されているレベルの学力があります。日々の授業を大切に、積極的に学習に取り組んでいきましょう。
言葉の特徴や使い方は、大変よくできました。さらに力を伸ばすために、様々な文章、会話の中で使われている熟語などに関心をもち、生活の中で積極的に使えるようにしましょう。文章を読むときには、比ゆ、反復、とう置、体言止めなどの表現の工夫に気付くように読み、文章を書く時にも使えるようにしましょう。
また、物語を読むときには、主人公と他の登場人物との関係や会話などから、気持ちを考えて読むことを意識しましょう。説明文を読む時は、作者の考えの中心となるキーワードを

県全体の正答率分布と、お子様の正答率が示されます。県全体における、おおよその位置がわかります。

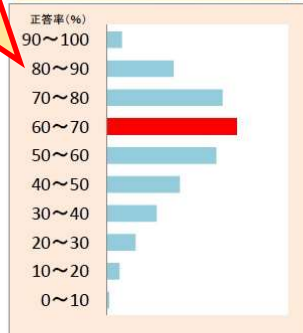
※ 令和2年度調査は中止したため、学習に関するアドバイスで「昨年度この調査を受けていないため、昨年度からの学力の伸びはわかりませんが」と記載されます。

教科の領域等別正答率として、県の平均正答率とお子様の正答率が示されます。お子様の得意分野と苦手分野がわかります。

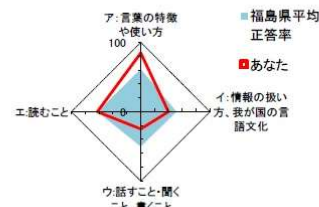
教科の領域等別正答率

	あなたの正答数	総問数	あなたの正答率(%)	福島県平均正答率(%)
ア	11	13	84.6	61.2
イ	2	5	40.0	51.5
ウ	1	4	25.0	50.1
エ	5	8	62.5	62.1
全体	19	30	63.3	58.3

県全体の正答率分布



あなたの正答率は、県全体の正答率分布の **60~70** に含まれています。



2ページ

質問紙調査の結果 ~規律ある態度の達成目標~

「規律ある態度」を身に付けることで...

- ・集中して授業に取り組めるようになり、授業がよくわかるようになります。
- ・ルールやマナーが身に付き、学校の活動がもっと楽しくなります。
- ・自分も周りの人も、気持ちよく生活できるようになります。

達成目標とどの達成状況

達成目標	達成状況
1 時刻を守る 登下校時刻を守ることができていますか	授業や活動の始まる時刻を守ることができていますか
2 身の回りの整理 整頓をする 机やロッカーの中、身の回りの整理整頓をすることができていますか	机やロッカーの中、身の回りの整理整頓をすることができていますか
3 進んであいさつ や返事をする だれに対しても進んであいさつをすることができていますか	名前を呼ばれたら「はい」とはっきり返事をすることができていますか
4 ていねいな言葉 づかいを身につける 誰と誰に合った適切な言葉づかいができていますか	相手の気持ちやその場の状況を考え、やさしい言葉づかいができていますか
5 授業のきまりを守る 先生の話を聞き、授業に集中することができていますか	先生の話や先生の発表をしっかりと聞き、自分の考えを伝えることができていますか
6 生活のきまりを守る 人の集まる場所では静かにし、その場にふさわしい態度をとることができていますか	進んでそうじや美化活動に取り組み、学校をきれいにすることができていますか

ご家庭へのメッセージ

ご家庭で一人一人の力を確実に伸ばすためには...

ご家庭では調査の結果を見て、お子さんの「よいところ」、「努力が必要なおところ」を把握し、一人一人のお子さんに合った「目標設定」をし、「家庭学習の習慣化」を図ることが効果的です。

4ページ

教科の調査とともに「質問紙調査」の中から、「はじめのある生活ができる」等の達成目標に対するお子様の回答状況を示しています。「☆」がついている項目は、お子様が「よくできる」か「だいたいよくできる」を選択したことを表しています。

特長 その2

お子様の学力を確実に伸ばすためのメッセージが、主に「規律ある態度」との関わりについて記載されています。