

(新) ふくしまっ子健康マネジメントプラン

～マネジメント力を育み健康課題を解決します～

**【平成27年～令和2年】「こ・れ・ま・で」
ふくしまっ子体力向上総合プロジェクト****【事業立ち上げ時の課題】**

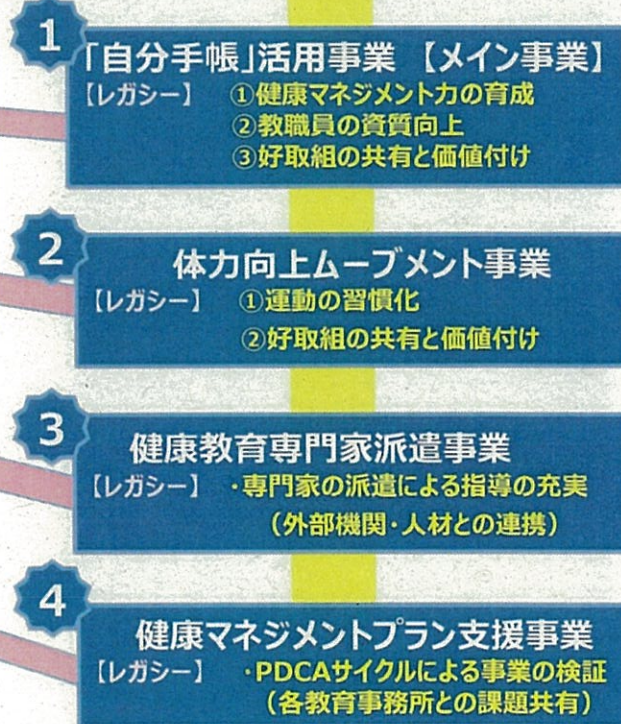
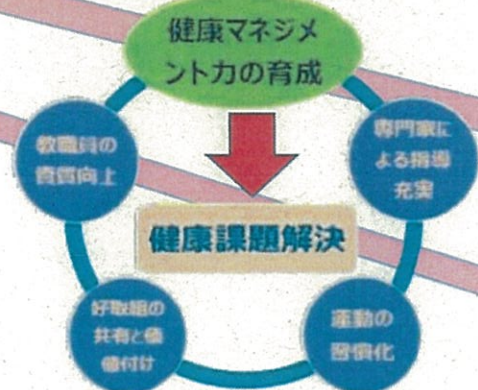
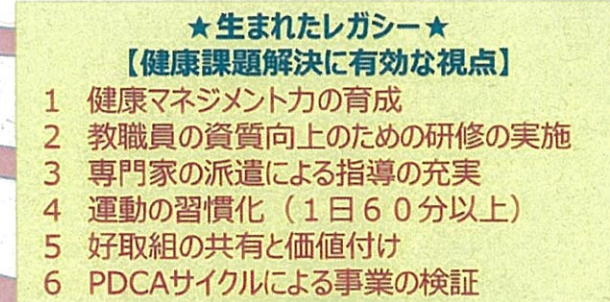
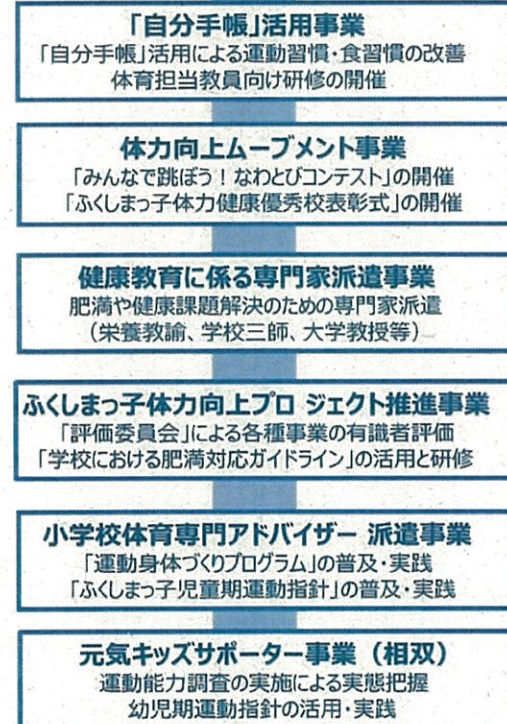
- 東日本大震災、原発事故後の体力低下、肥満への対応
 - ・運動、健康、食生活等を一体とした総合的な取組
 - ・幼少時からの望ましい運動習慣、食習慣の形成
 - ・教職員、保護者との課題共有（危機意識の共有）

新たなステージへ**【成果】**

- 1 体力・運動能力の回復・向上
- 2 教員の指導力向上
- 3 幼小中高の健康課題共有
- 4 保護者・関係機関との連携強化

**「こ・れ・か・ら」【令和3年～令和5年】
ふくしまっ子健康マネジメントプラン****【現在の課題】**

- 「健康長寿」実現に向けた未来にいきる資質・能力の育成
 - ・自ら課題を解決する健康マネジメントサイクルの確立
 - ・学校支援体制の強化と課題解決の取組の加速化
 - ・レガシーの継承による学校・教職員のマネジメント力の育成



(新) ふくしまっ子健康マネジメントプラン

～マネジメント力を育み健康課題を解決します～

健康教育課
2021/04/01

【レガシー】

- 健康マネジメント力の育成
- 教職員の資質向上のための研修の実施
- 専門家の派遣による指導の充実
- 運動の習慣化（1日60分以上）
- 好取組の共有と価値付け
- PDCAサイクルによる事業の検証

【現在の状況】

令和元年度「全国体力・運動能力、運動習慣等調査」「学校保健統計調査」

- 小中学生とも運動・スポーツ好きの割合が全国平均を下回った。
- 中2女子以外、1週間の総運動時間が全国平均を下回った。
- 体力合計点が小5・中2女子で全国平均を上回った。
- 小5・中2男子は、全国平均及び昨年度の県平均を下回ったが、全国平均との差は最も小さかった。
- 肥満傾向児の出現率が、10歳女子を除く全年齢で全国平均を上回った。
- 男子は半分、女子は7割の年齢層で前年度より改善した。

【目標】

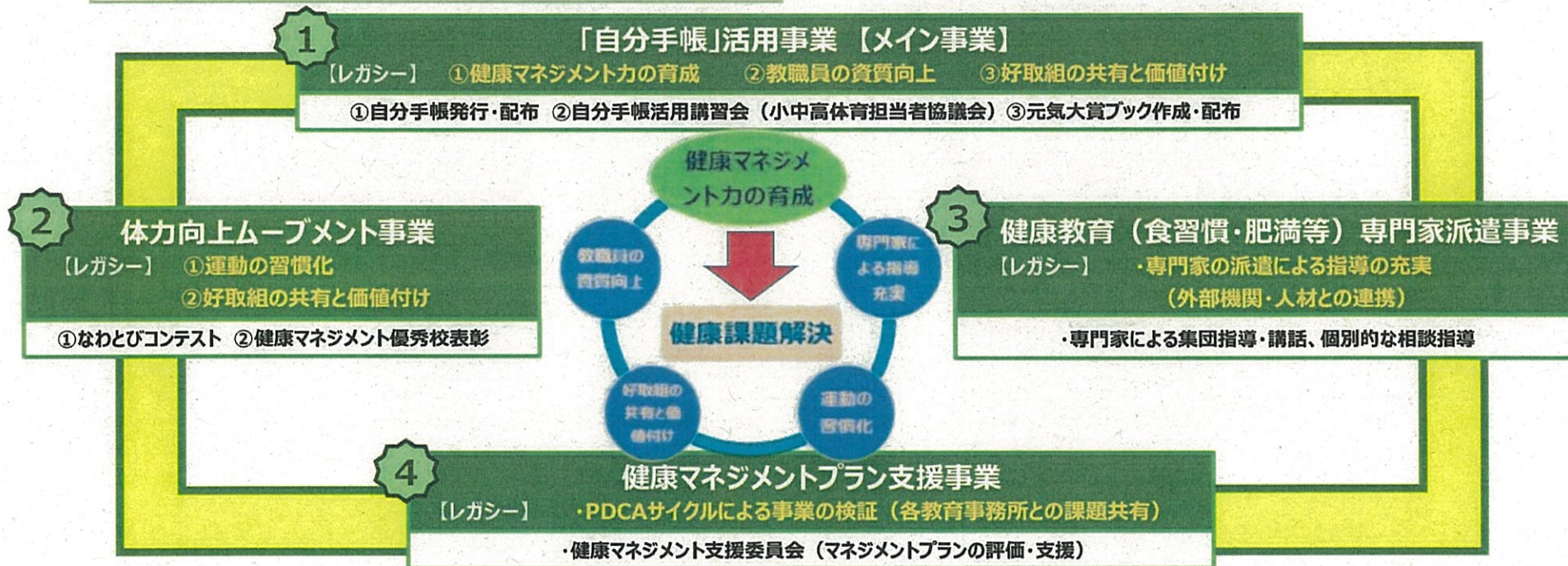
- 運動・スポーツ「好き」の児童・生徒の割合を全国平均並にする。
 - 小学生の1週間の総運動時間を全国平均並にする。
- ↓
- 調査学年全てが、全国体力・運動能力調査における全国平均を上回る。
 - 肥満傾向児の出現率を全国並にする。

プランのねらい

- ★自己マネジメント力を育み、一人ひとりの健康課題を解決する。
- ★課題解決のプロセスを通して、未来にいきる資質・能力を育む。

未来にいきる資質・能力

- 自己理解・自己管理能力
- 情報分析力
- 課題解決力



令和元年度県体力・運動能力調査地区別結果

小学校5年生男子									小学校5年生女子								
	平成21年	平成25年	平成26年	平成27年	平成28年	平成29年	平成30年	令和元年		平成21年	平成25年	平成26年	平成27年	平成28年	平成29年	平成30年	令和元年
全国平均	54.19	53.87	53.91	53.81	53.93	54.16	54.21	53.61	全国平均	54.60	54.71	55.01	55.19	55.64	55.72	55.90	50.22
県平均	53.73	52.33	52.62	52.66	53.42	53.88	53.88	53.04	県平均	55.25	54.36	54.85	55.23	56.22	56.39	56.64	50.09
県北	53.48	51.73	52.74	52.30	53.72	53.83	54.29	53.12	県北	54.66	53.40	54.54	55.23	56.34	56.64	56.45	50.52
県中	53.45	52.72	52.71	53.37	53.07	54.05	53.43	52.22	県中	54.72	54.42	54.75	55.39	55.99	55.94	56.40	49.72
県南	54.40	53.25	52.15	53.00	53.64	54.96	54.62	53.79	県南	55.78	55.02	54.57	55.39	56.41	57.06	57.59	50.15
金津	54.48	54.11	53.64	54.20	54.62	55.44	55.18	55.58	金津	56.42	55.95	56.56	56.92	57.88	57.51	58.14	53.12
南金津	56.36	55.56	58.59	58.91	56.70	57.48	58.90	58.98	南金津	59.19	59.31	61.58	58.08	59.75	61.29	61.99	57.17
相双 いわき	53.70	51.09	51.79	51.81	52.78	52.91	53.14	56.88	相双 いわき	55.57	53.92	54.08	54.00	55.42	55.62	55.77	55.29

中学校2年生男子									中学校2年生女子								
	平成21年	平成25年	平成26年	平成27年	平成28年	平成29年	平成30年	令和元年		平成21年	平成25年	平成26年	平成27年	平成28年	平成29年	平成30年	令和元年
全国平均	41.30	41.69	41.63	41.80	42.00	41.96	42.18	41.69	全国平均	47.87	48.31	48.55	48.96	49.41	49.80	50.43	50.22
県平均	40.87	41.04	40.56	40.77	41.20	41.37	41.62	41.26	県平均	47.95	47.50	47.74	47.77	48.40	49.43	49.76	50.09
県北	39.96	40.41	40.05	40.43	41.04	41.59	41.37	42.34	県北	47.82	46.56	47.13	47.26	48.03	48.96	49.92	50.52
県中	40.41	40.92	40.49	40.70	41.38	40.73	41.54	40.51	県中	46.94	47.59	47.39	47.53	48.32	49.26	49.77	49.72
県南	41.12	42.80	40.82	42.41	42.07	42.25	42.20	42.28	県南	48.27	49.68	48.99	48.63	49.15	50.17	50.92	50.15
金津	41.52	42.30	41.59	40.61	41.93	41.44	41.72	43.70	金津	49.40	48.80	48.72	48.47	48.94	49.89	50.47	53.12
南金津	45.03	42.17	43.67	40.95	41.98	44.24	44.57	46.51	南金津	50.50	47.57	53.19	50.60	49.27	53.57	51.17	57.17
相双 いわき	41.47	40.59	40.41	40.69	40.53	41.35	41.80	41.64	相双 いわき	48.27	46.67	47.33	47.65	48.22	49.30	48.73	49.46