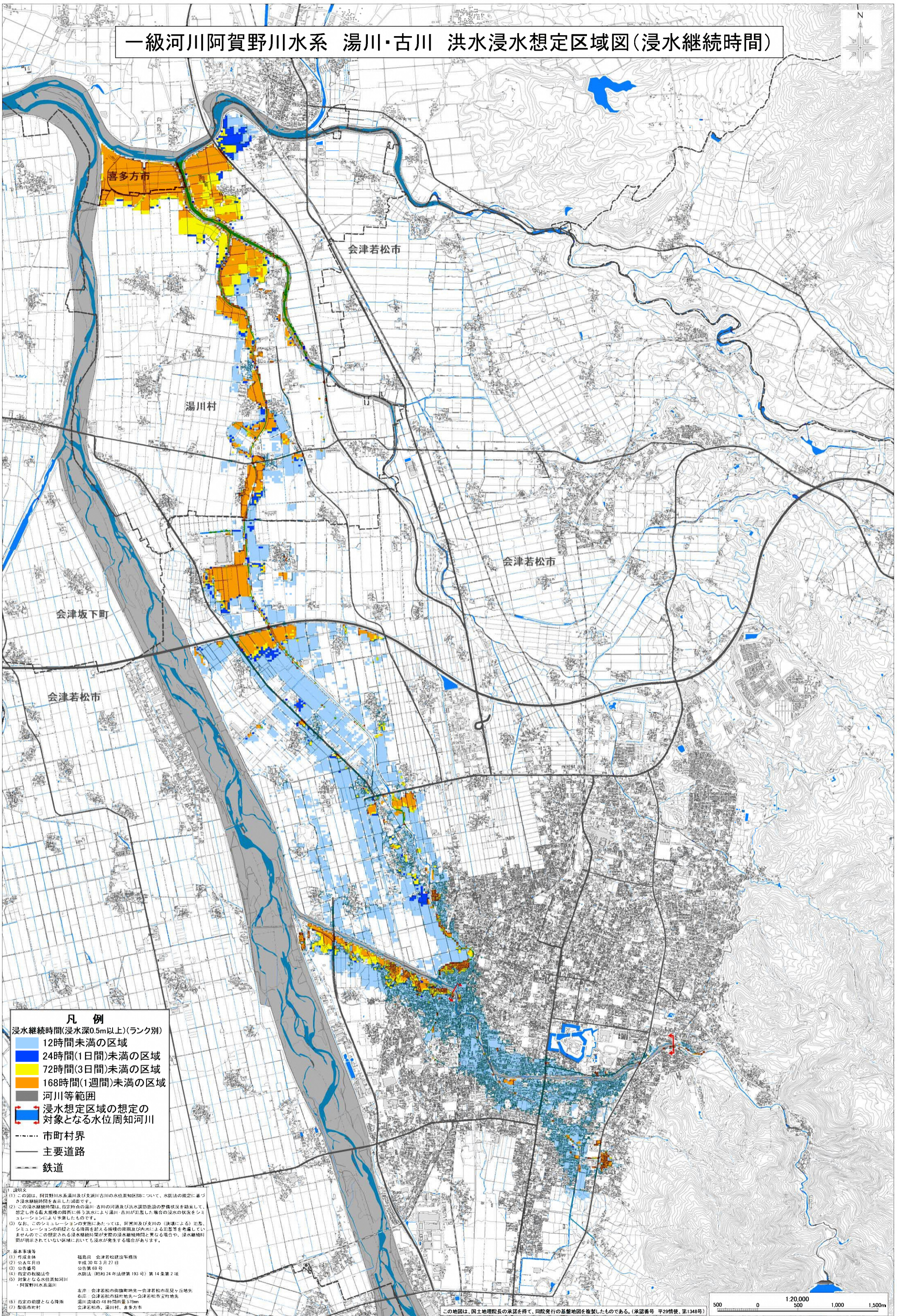


一級河川阿賀野川水系 湯川・古川 洪水浸水想定区域図(浸水継続時間)



凡例

浸水継続時間(浸水深0.5m以上)(ランク別)

- 12時間未満の区域
- 24時間(1日間)未満の区域
- 72時間(3日間)未満の区域
- 168時間(1週間)未満の区域
- 河川等範囲
- 浸水想定区域の想定の対象となる水位周知河川
- 市町村界
- 主要道路
- 鉄道

1. 説明文
 (1) この図は、阿賀野川水系湯川及び支洲川古川の水位周知区域について、水防法の規定に基づき浸水継続時間を表示した図面です。
 (2) この浸水継続時間は、指定地点の湯川・古川の河床及び洪水調節施設の整備状況を勘案して、想定し得る最大規模の降雨に伴う洪水により湯川・古川が氾濫した場合の浸水の状況をシミュレーションにより予測したものです。
 (3) なお、このシミュレーションの実態にあたっては、阿賀野川及び支洲川の(決壊による)氾濫、シミュレーションの前提となる降雨を越える規模の降雨及び内外水による氾濫等を考慮していませんのでこの想定される浸水継続時間が実際の浸水継続時間と異なる場合や、浸水継続時間が明示されていない区域においても浸水が発生する場合があります。

2. 基本事項等
 (1) 作成主体 福島県 会津若松建設事務所
 (2) 公表年月日 平成30年3月27日
 (3) 公告番号 公告第69号
 (4) 指定の根拠法令 水防法(昭和24年法律第193号)第14条第2項
 (5) 対象となる水位周知河川 阿賀野川水系湯川

左岸 会津若松市御旗町地先～会津若松市花見ヶ丘地先
 右岸 会津若松市緑町地先～会津若松市玉町地先
 湯川流域の48時間雨量578mm
 会津若松市、湯川村、喜多方市

(6) 指定の前提となる降雨
 (7) 製図市町村

この地図は、国土地理院長の承認を得て、同院発行の基礎地図を複製したものである。(承認番号 平29情使、第1348号)

