

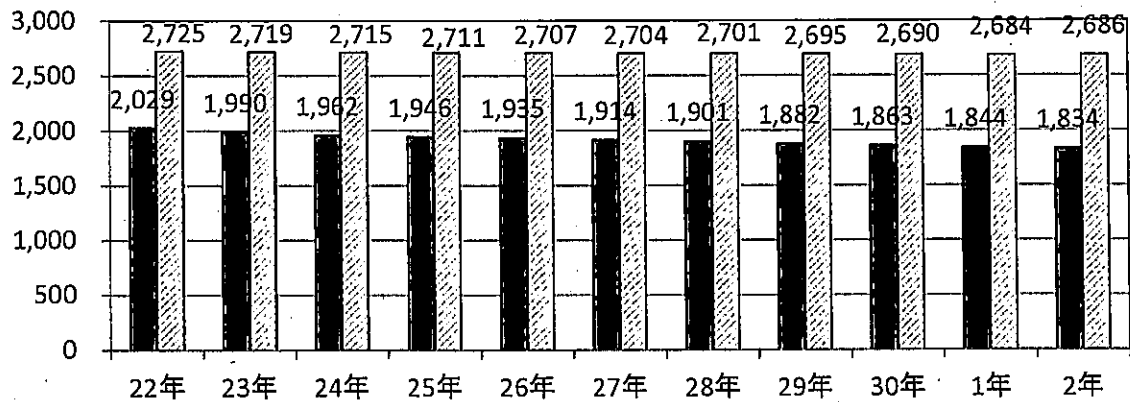
第5節 社会経済指標

福島県の商工業の現状を分かりやすく示すために、既存の統計資料を基に直近の数値、順位を一覧に整理したもの。なお、指標には全国順位の高低で評価することが適当でないものも含まれている。(例：第2次産業就業者比率)

1 総人口

東北順位	全国順位	本県	全国平均「注」 (東北平均)	単位	年	出典
2	21	1,834	※2,686 (1,436)	千人	2	総務省 令和2年国勢調査人口速報集計結果

単位(千人)



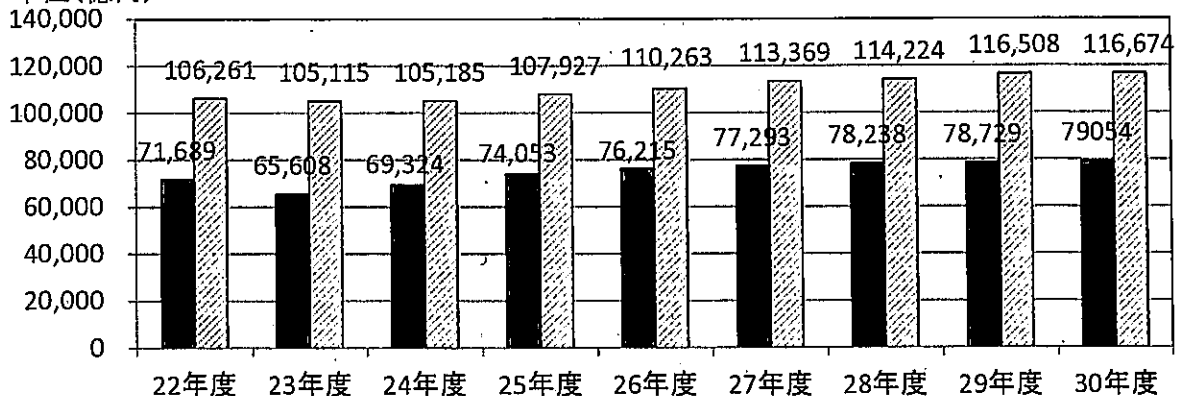
福島県
 全国平均

「注」：全国欄の※は、全国値を47で割った数値。

2 県内総生産(名目)

東北順位	全国順位	本県	全国平均「注」 (東北平均)	単位	年度	出典
-	-	79,054	※116,674 (-)	億円	30	内閣府 県民経済計算

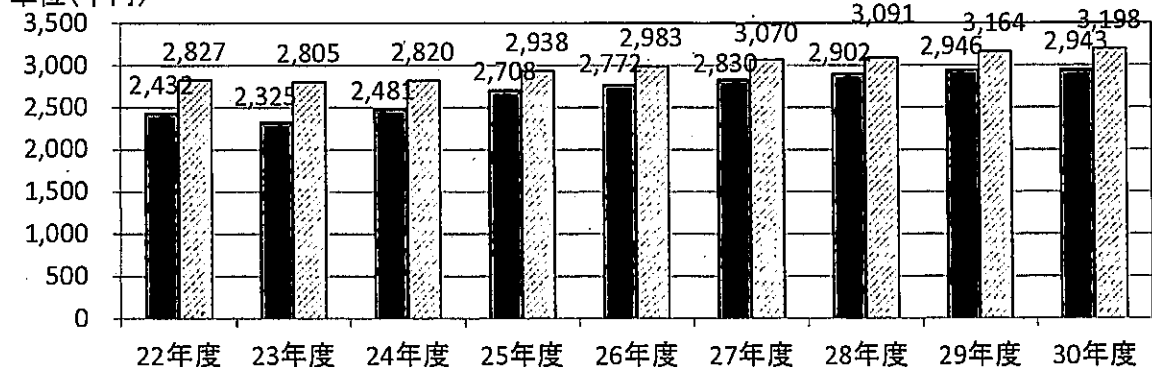
単位(億円)



3 県民所得(一人当たり)

東北 順位	全国 順位	本県	全国平均「注」 (東北平均)	単位	年度	出典
-	-	2,943	3,198 (-)	千円	30	内閣府 県民経済計算

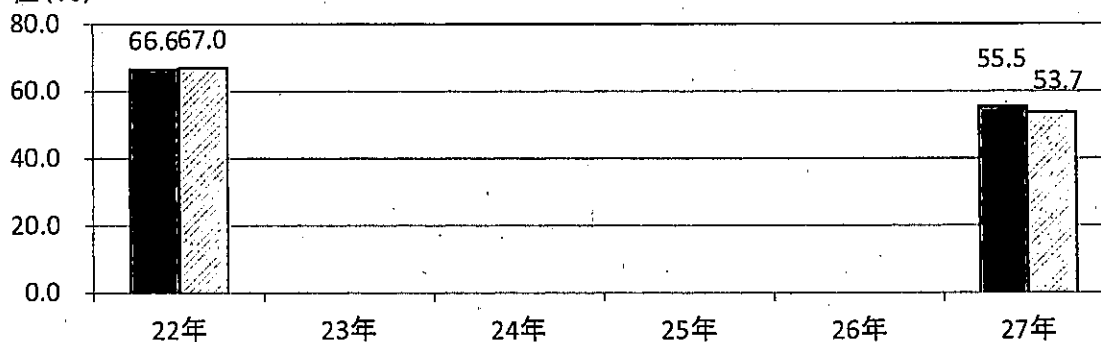
単位(千円)



4 就業率(就業者数÷15歳以上人口)

東北 順位	全国 順位	本県	全国平均「注」 (東北平均)	単位	年	出典
3	20	55.5	53.7 (55.2)	%	27	国勢調査 就業状態等基本集計

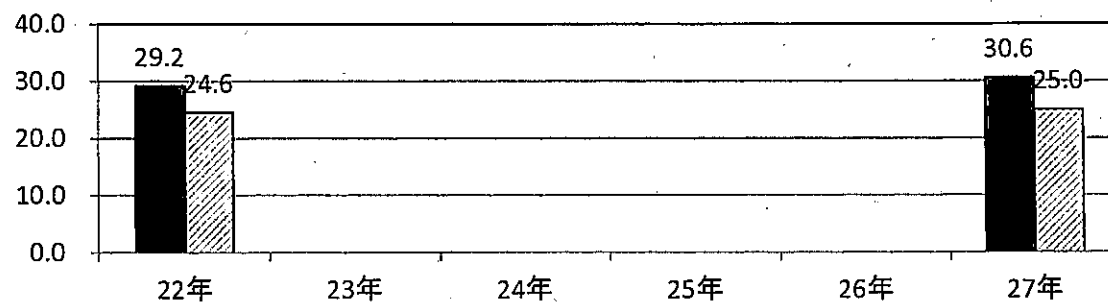
単位(%)



5 第2次産業就業率(15歳以上就業者数当たり)

東北 順位	全国 順位	本県	全国平均「注」 (東北平均)	単位	年	出典
1	10	30.6	25.0 (25.6)	%	27	国勢調査 就業状態等基本集計

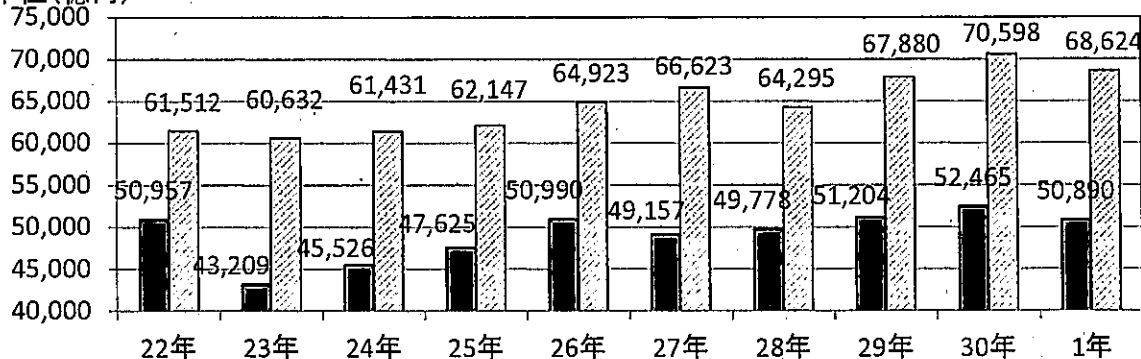
単位(%)



6 製造品出荷額等

東北 順位	全国 順位	本県	全国平均「注」 (東北平均)	単位	年	出典
1	22	50,890	68,624 (30,179)	億円	1	経済産業省 工業統計

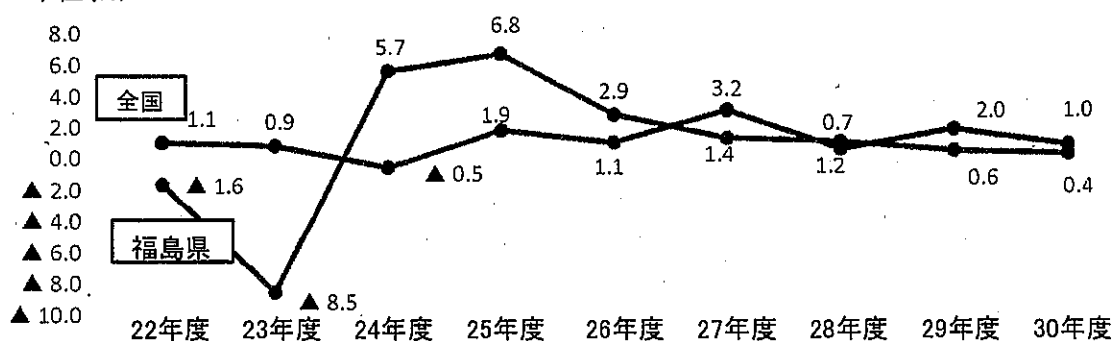
単位(億円)



7 経済成長率(県内総生産額(名目)対前年増加率)

東北 順位	全国 順位	本県	全国平均「注」 (東北平均)	単位	年	出典
3	35	0.4	1.0 (0.0)	%	30	内閣府 県民経済計算

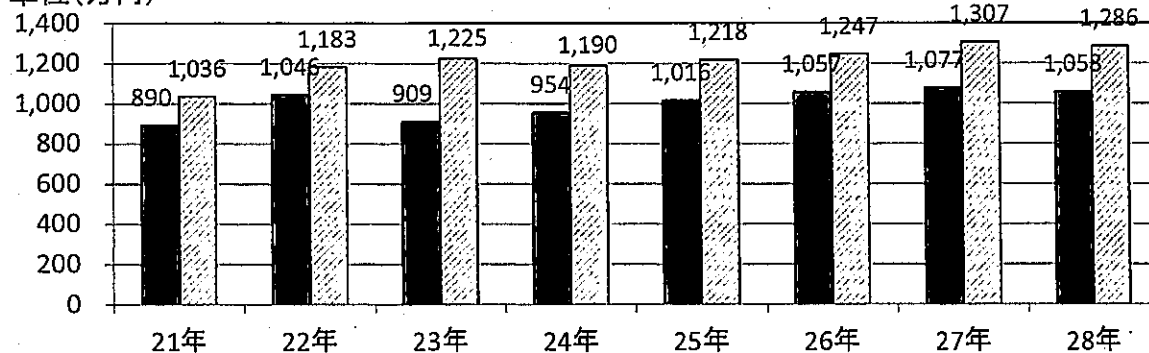
単位(%)



8 製造業付加価値額(従業員一人当たり)

東北 順位	全国 順位	本県	全国平均「注」 (東北平均)	単位	年	出典
3	30	1,058	1,286 (985)	万円	28	経済産業省 経済センサス 活動調査

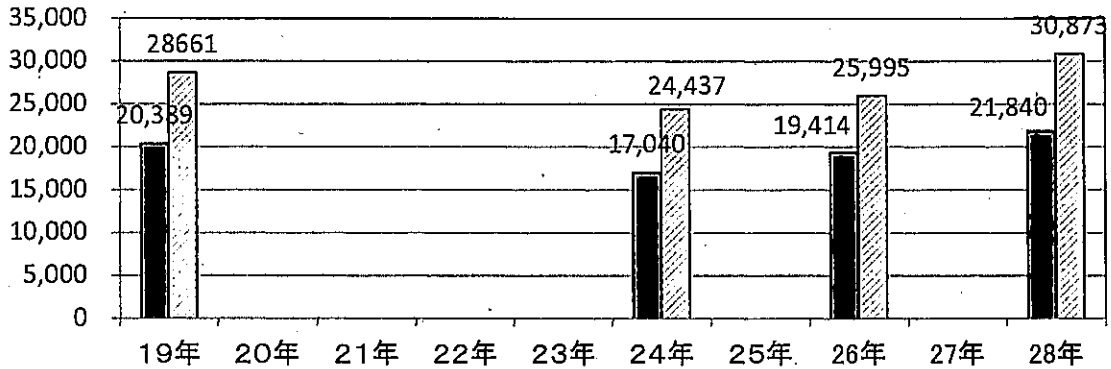
単位(万円)



9 小売業年間販売額

東北 順位	全国 順位	本県	全国平均「注」 (東北平均)	単位	年	出典
2	20	21,840	※30,873 (17,199)	億円	28	経済産業省 経済センサス 活動調査

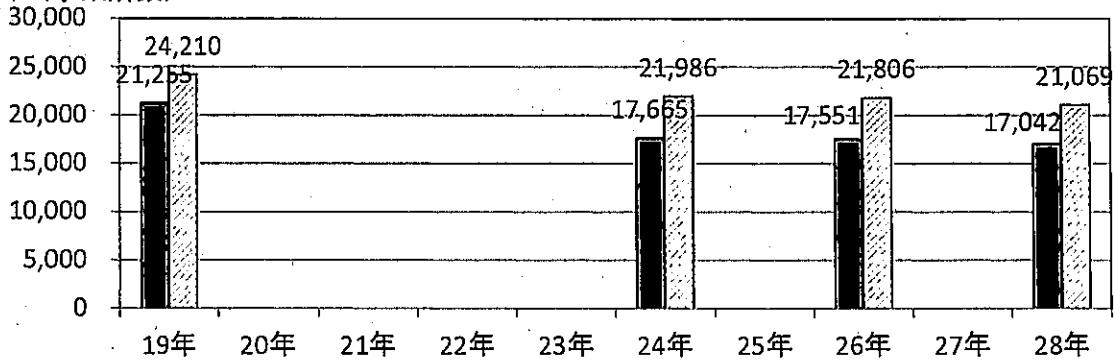
単位(億円)



10 小売業事業所数

東北 順位	全国 順位	本県	全国平均「注」 (東北平均)	単位	年	出典
2	18	17,042	※21,069 (13,541)	事業所数	28	経済産業省 経済センサス 活動調査

単位(事業所数)



11 年間総労働時間

東北 順位	全国 順位	本県	全国平均「注」 (東北平均)	単位	年	出典
-	-	1,736.4	未公表	時間	2	厚生労働省 毎月勤労統計調査 地方調査年平均

単位(%)

