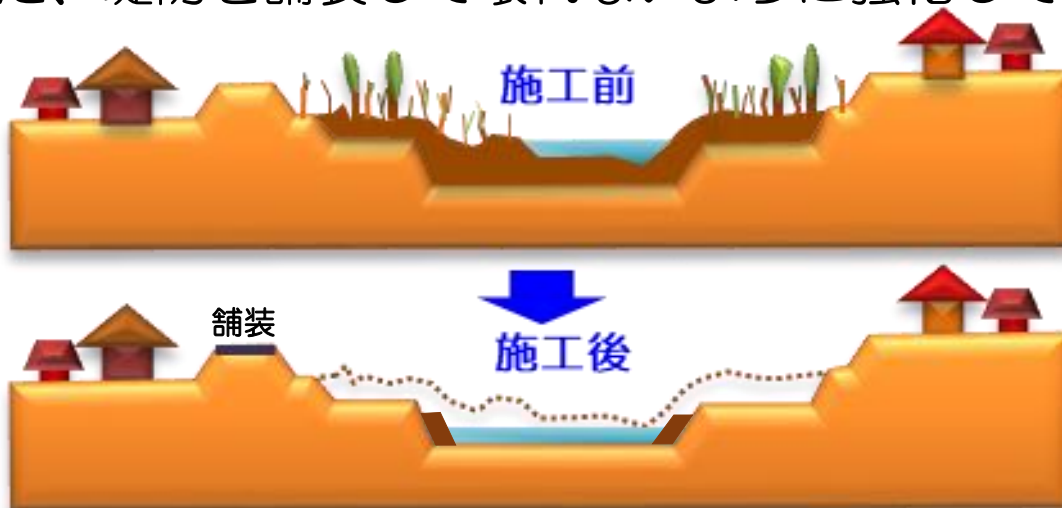




大森川周辺地域の国土強靱化の取組

おおもりがわしゅうへんちいき おおあめ かせん はんらん まも

大森川周辺地域を大雨による河川の氾濫などから守るため、川に溜まった土砂の撤去や立木を伐採し、川の流れを良くしました。また、堤防を舗装して壊れないように強化しています。



大森川 河道掘削及び伐木状況



堤防保護のため、一部土を残しています。

(裏面に続きます!)

大森川 堤防天端舗装状況

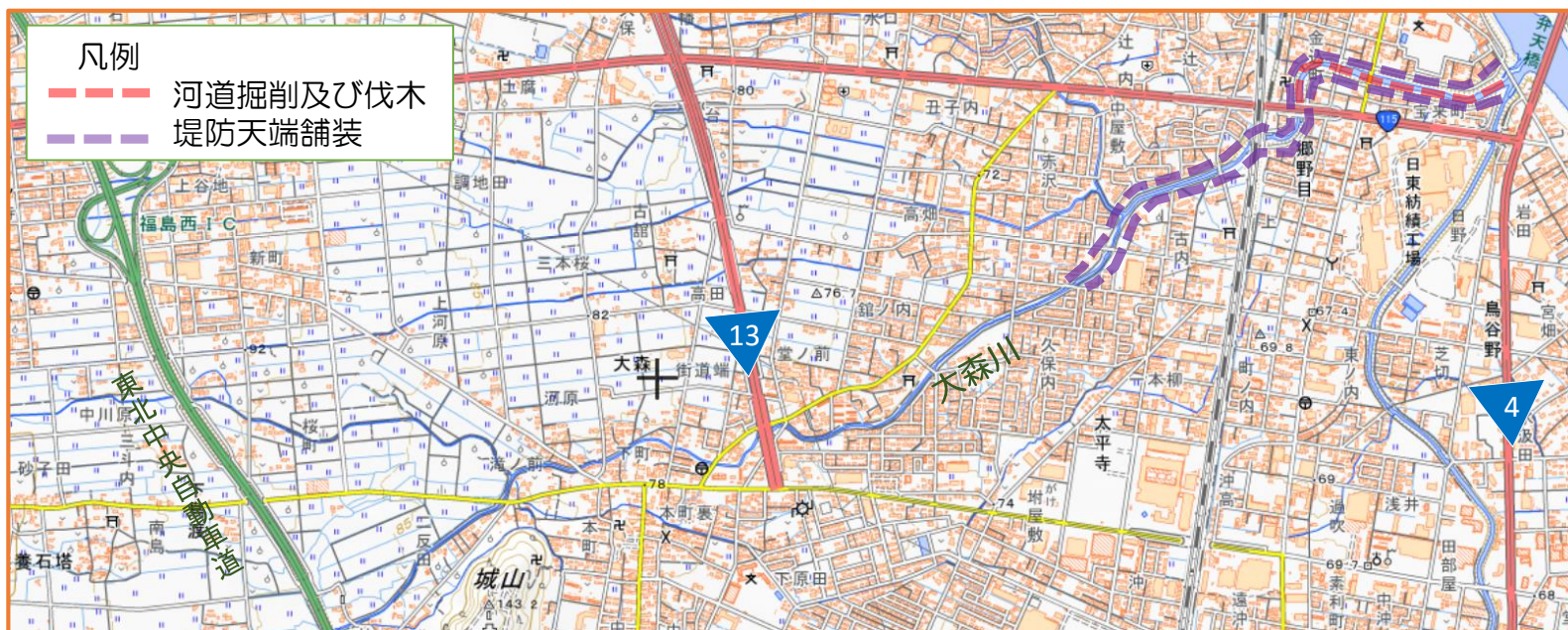


堤防を舗装することで川の水が溢れても堤防が壊れにくくなります。



堤防を舗装することで川の水が溢れても堤防が壊れにくくなります。

大森川 施工箇所状況



福島県北建設事務所 企画調査課

TEL 024-521-2513 FAX 024-521-2848

HP <http://www.pref.fukushima.lg.jp/sec/41310a>

