



小泉川【相馬市】



木戸川【川内村】

# 令和元年東日本台風等の 災害復旧の進捗状況



新田川【南相馬市】



浅見川【広野町】

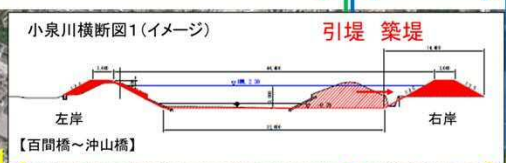
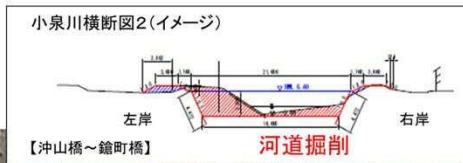
相双建設事務所・富岡土木事務所  
令和3年10月28日

- 1 宇多川・小泉川の改良復旧事業等について
- 2 災害復旧事業の進捗状況について
- 3 河川の河道掘削等の実施状況について
- 4 河川の堤防補強等の実施状況について
- 5 河川改修事業の進捗状況について

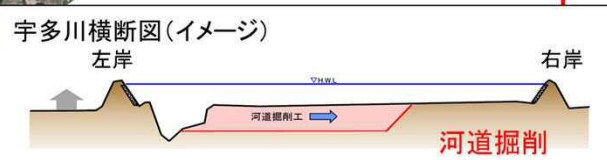
# 1 宇多川・小泉川の改良復旧事業等について

小泉川 浸水対策重点地域緊急事業 延長L=3,350m

小泉川 河川災害関連事業 延長L=472.6m



凡例	地区名	破堤箇所
▲		被災箇所
■		河道掘削(完了)
■		河道掘削(施工中)
■		河道掘削(契約済)
■		河道掘削(手続中)
■		河道掘削(未着手)
—		護岸工(完了)
—		護岸工(施工中)
—		護岸工(契約済)
—		護岸工(未着手)



出典：国土地理院地図に追記して掲載

# 1 宇多川・小泉川の改良復旧事業等について

宇多川  
相馬市北飯渚地内

河道掘削



施工前



施工状況



R3.10.22現在



# 1 宇多川・小泉川の改良復旧事業等について

小泉川  
相馬市和田地内

河川改良

施工状況



施工前



R3.10.22現在



## 2 災害復旧事業の進捗状況について

令和3年9月末現在

事務所名	工種	被災 箇所数 A	施工中		完了済	
			箇所数 B	率 C=B/A	箇所数 D	率 E=D/A
相双建設 事務所	小計	249	238	96%	181	73%
	河川	206	197	96%	148	72%
	砂防	11	11	100%	8	73%
	道路	32	30	94%	25	78%
富岡土木 事務所	小計	136	136	100%	132	97%
	河川	98	98	100%	95	97%
	砂防	1	1	100%	1	100%
	道路	37	37	100%	36	97%
合 計	計	385	374	97%	313	81%
	河川	304	295	97%	243	80%
	砂防	12	12	100%	9	75%
	道路	69	67	97%	61	88%

※ 完了済み箇所は、施工中の内数である。

# 2 災害復旧事業の進捗状況について

三滝川  
相馬郡新地町福田地内

復旧延長	護岸工
	56m
進捗率	100%



施工前



施工状況

完了



# 2 災害復旧事業の進捗状況について

横川  
相馬市山上地内

復旧延長  
護岸工

96.3m

進捗率  
100%



施工前



施工状況



完了





# 2 災害復旧事業の進捗状況について

新田川  
南相馬市原町区大原地内

復旧延長	護岸工
	640.7m
進捗率	100%



施工前



施工状況



完了



# 2 災害復旧事業の進捗状況について

北川  
南相馬市原町区大原地内

復旧延長

護岸工

640.7m

進捗率

100%



施工前



施工状況



完了



# 2 災害復旧事業の進捗状況について

太田川  
南相馬市原町区片倉地内

復旧延長  
護岸工

182.7m

進捗率  
100%



施工前



施工状況



完了



# 2 災害復旧事業の進捗状況について

草野大倉鹿島線  
相馬郡飯舘村草野地内

復旧延長	擁壁工
	20.0m
進捗率	42%



施工前



施工状況



R3.9.30現在



## 2 災害復旧事業の進捗状況について

大川原川  
双葉郡大熊町大字大川原地内

復旧延長 護岸工

29.7m

進捗率 100%



# 2 災害復旧事業の進捗状況について

木戸川  
双葉郡楡葉町寺下地内

復旧延長  
護岸工

232.1m

進捗率  
65%



被災直後



施工状況



R.9.30現在

# 2 災害復旧事業の進捗状況について

上戸渡広野線  
双葉郡広野町大字上浅見川地内

復旧延長

護岸工

19.5m

進捗率

100%



施工前



施工状況



完了



# 2 災害復旧事業の進捗状況について

下川内竜田停車場線  
双葉郡川内村大字館山地内

復旧延長	擁壁工
	19.1m
進捗率	100%



被災直後



至 竜田

施工状況



完了



至 竜田



# 3 河川の河道掘削等の実施状況について

宇多川  
相馬市栗津地内

河道掘削



施工状況



# 3 河川の河道掘削等の実施状況について

小高川  
南相馬市小高区大井地内

河道掘削



施工前

↑  
小高川

施工状況



完了

↑  
小高川

# 3 河川の河道掘削等の実施状況について

北川  
南相馬市原町区大原地内

河道掘削



施工前



施工状況



完了



# 4 河川の堤防補強等の実施状況について

## 砂子田川

相馬郡新地町谷地小屋地内

堤防天端舗装



施工前



施工状況



完了



# 4 河川の堤防補強等の実施状況について

立田川  
相馬郡新地町駒ヶ嶺地内

堤防天端舗装



施工前



施工状況



完了



# 4 河川の堤防補強等の実施状況について

埴川  
相馬郡新地町埴木崎地内

堤防天端舗装



施工前



施工状況



完了



# 5 河川改修事業の進捗状況について（木戸川）

## 木戸川 全体計画 L=2.4km



# 5 河川改修事業の進捗状況について（木戸川）

木戸川

双葉郡川内村上川内地内

河川改修



施工状況

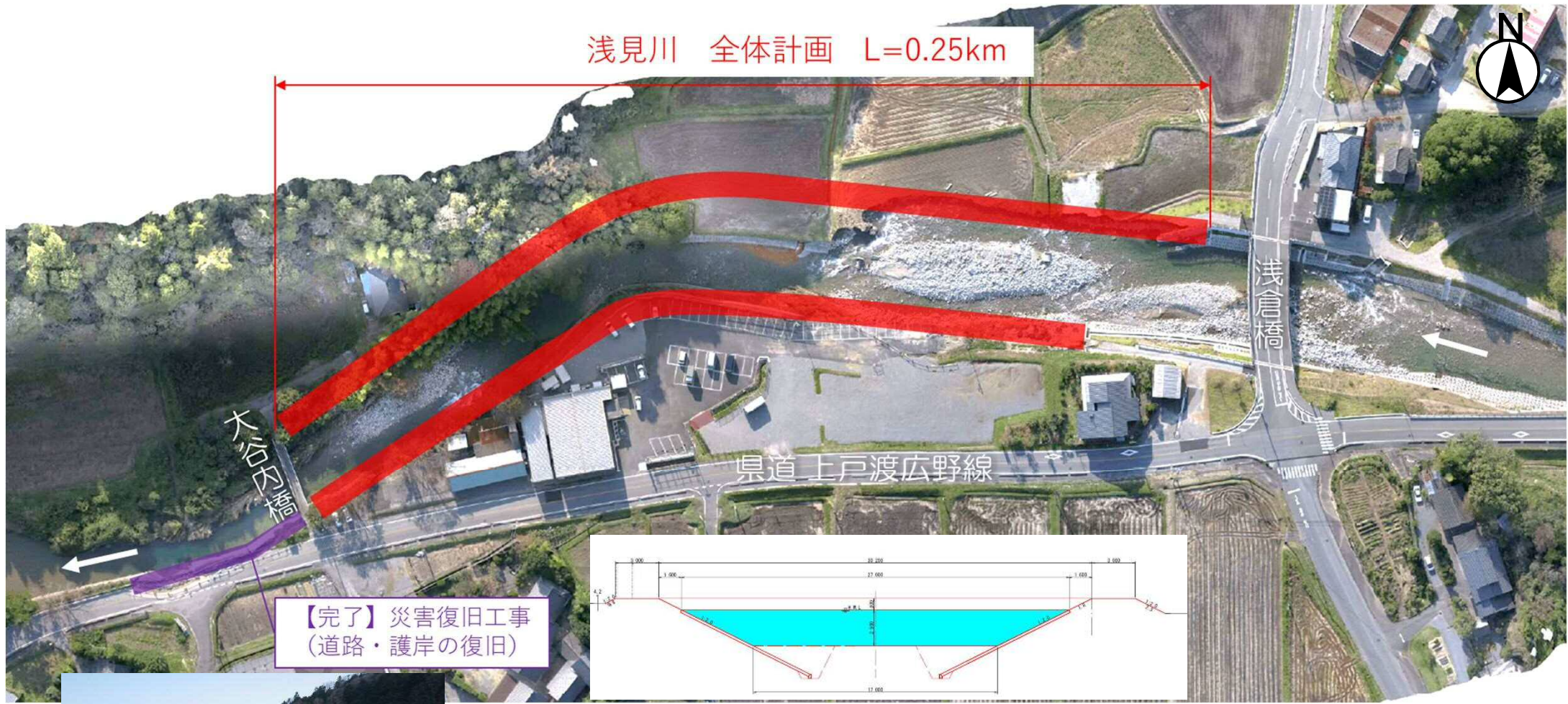


施工状況





# 5 河川改修事業の進捗状況について（浅見川）



# 5 河川改修事業の進捗状況について（浅見川）

## 浅見川

双葉郡広野町大字上浅見川地内

## 河川改修



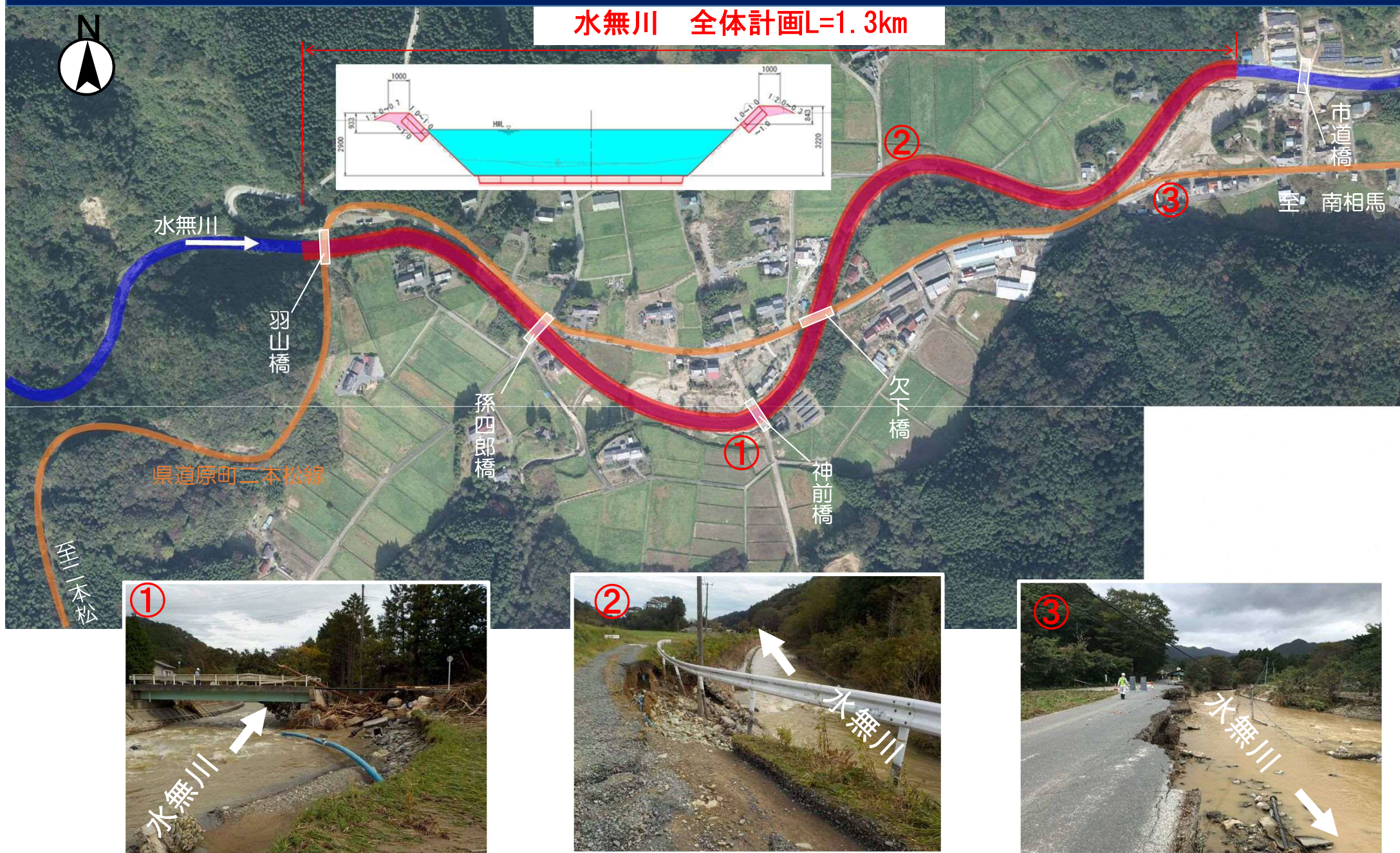
## 施工状況



## 施工状況



# 5 河川改修事業の進捗状況について（水無川）



# 5 河川改修事業の進捗状況について（水無川）

## 水無川

南相馬市原町区高倉地内

## 河川改修



## 施工状況



## 施工状況

