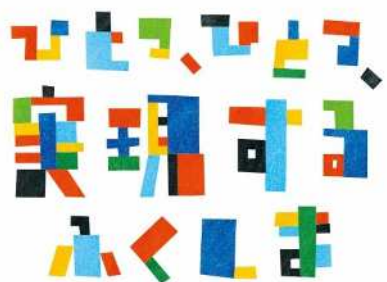
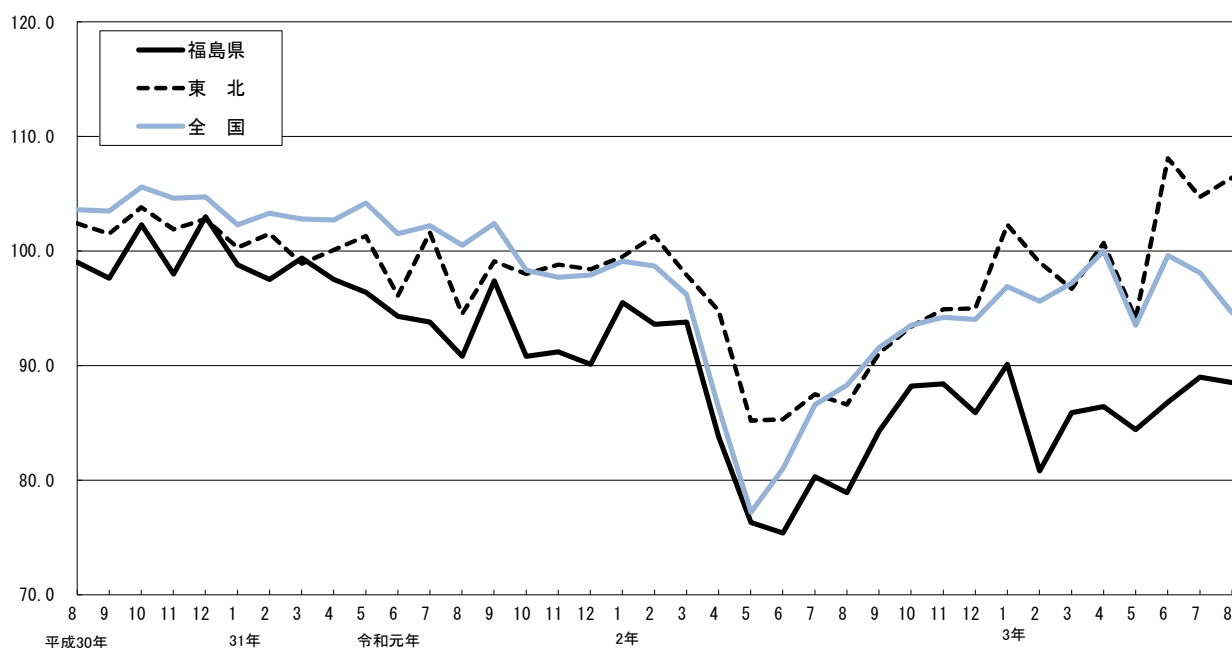


# 福島県鉱工業指数月報

— 令和3年8月分速報 —

福島県・東北・全国の鉱工業生産指数（季節調整済）の推移

平成27年 = 100.0



令和3年10月26日  
福島県企画調整部統計課

# 利 用 上 の 注 意

- 1 この月報は、経済産業省生産動態統計調査、福島県鉱工業指数調査等を基に作成しています。
- 2 この月報は、令和3年8月分の速報値と令和3年7月分の確報値を掲載しています。確報値は前回公表した速報値を修正している場合があります。
- 3 ウェイトは、平成28年経済センサスー活動調査及び経済産業省生産動態統計調査等を基礎データとして、鉱工業指数用に組み替えた付加価値額、生産者出荷額及び生産者在庫額を使用しています。
- 4 季節調整は、米国商務省センサス局が開発したX-12-ARIMAにより行っています。
- 5 数値は単位未満四捨五入を行っているため、合計と内訳が一致しない場合があります。
- 6 前年比、前期比、前年同期比、前年同月比及び前月比は、それぞれ対前年増減率、対前期増減率、対前年同期増減率、対前年同月増減率及び対前月増減率を示しています。
- 7 全国と東北の指数については、以下の資料から抜粋しています。  
 全国～経済産業省『生産・出荷・在庫指数確報』 2021年8月分  
 東北～東北経済産業局『東北地域の鉱工業生産動向（速報）』 2021年8月分
- 8 この月報の数値を他に転記するときは、『福島県鉱工業指数月報』から抜粋したことを明記してください。

## 鉱工業指数用語について

### (1) 原指数と季節調整済指数

鉱工業指数の原指数は、データをそのまま指数にしたものであり、季節的要因(四季などの自然要因、ボーナス支給などの慣行要因、大型連休・年末年始の休日数などの制度要因等)による変動が含まれています。

季節調整済指数は、原指数から季節的要因による変動を取り除き、同じ基準で指数をみられるようにしています。

従って、直近の動向をみる場合は季節調整済指数の前月(期)比を使用し、長期的な動向をみる場合は原指数の前年同月(期)比を使用します。

### (2) 財別分類の定義

分 類	定 義
最終需要財	生産活動から離れて最終製品となるもの
投資財	企業の資本形成に向けられるもの
資本財	設備投資に向けられるもの…医療器具、金型等
建設財	建設投資に用いられるもの…コンクリート、橋りょう等
消費財	家計で消費されるもの
耐久消費財	想定耐用年数が1年以上のもの…デジタルカメラ、携帯電話等
非耐久消費財	想定耐用年数が1年未満で、比較的購入単価が安いもの…食料品、着衣等
生産財	原材料・燃料として生産活動に再投入されるもの
鉱工業用生産財	鉱工業の生産工程に再投入されるもの…自動車車体部品、半導体部品等
その他生産財	鉱工業以外の生産活動に再投入されるもの…農薬等

### (3) 寄与度

その業種の増減が、全体の伸び率を何%押し上げ(引き下げ)ているかを示したもの

$$\frac{\text{その業種のウェイト} \times \{ \text{当月(当期)指数} - \text{前月(前期)指数} \}}{\text{総合指数のウェイト} \times \text{前月(前期)指数}} \times 100(\%)$$

## 目 次

1 月報	
(1) 概 況 .....	4
(2) 業種別の動向 .....	5
2 指数の推移	
(1) 月別指数（季節調整済）の推移 .....	6
(2) 四半期指数の推移 .....	6
(3) 主要業種の指数（季節調整済）の推移 .....	7
(4) 財別分類指数（季節調整済）の推移 .....	8
3 統計表	
(1) 福島県・東北・全国の鉱工業指数 .....	9
(2) 福島県の業種別生産指数 .....	10
(3) 福島県の業種別出荷指数 .....	12
(4) 福島県の業種別在庫指数 .....	14
(5) 福島県の財別生産指数 .....	16
(6) 福島県の財別出荷指数 .....	17
(7) 福島県の財別在庫指数 .....	18

ホームページアドレス、次回の公表予定日及び問い合わせ先……裏表紙をご覧ください。

# 1 月 報

## 令和 3 年 8 月分速報

### 生産指数

前月比(季節調整済指数) 0.6%の低下

前年同月比(原指数) 14.1%の上昇

#### (1) 概 況

令和3年8月の福島県の鉱工業指数(季節調整済指数)は、生産が88.5で前月比 $\Delta$ 0.6%と低下、出荷が89.0で前月比 $\Delta$ 2.1%と低下、在庫が103.4で前月比2.2%と上昇となった。

生産を業種別にみると繊維工業( $\Delta$ 17.8%)、化学工業( $\Delta$ 13.2%)、食料品工業( $\Delta$ 5.5%)、ゴム・皮革製品工業( $\Delta$ 4.8%)など11業種が低下し、輸送機械工業(+20.7%)、窯業・土石製品工業(+6.3%)、電子部品・デバイス工業(+5.5%)、電気機械工業(+4.9%)など8業種が上昇した(括弧内は前月比)。

生産の低下に寄与した業種は、化学工業、食料品工業、ゴム・皮革製品工業などであった。

また、原指数は、生産が79.9で前年同月比+14.1と5か月連続で上昇、出荷が80.0で前年同月比+8.8と5か月連続で上昇、在庫が104.2で前年同月比 $\Delta$ 8.8と7か月連続で低下となった。

(平成27年=100.0)

	季 節 調 整 済 指 数			原 指 数		
	3年7月	3年8月	前月比	2年8月	3年8月	前年同月比
生 産	89.0	88.5	$\Delta$ 0.6%	70.0	79.9	14.1%
出 荷	90.9	89.0	$\Delta$ 2.1%	73.5	80.0	8.8%
在 庫	101.2	103.4	2.2%	114.3	104.2	$\Delta$ 8.8%

#### 生産の低下に寄与した主な業種

業 種	寄 与 度	季 節 調 整 済 指 数		
		3年7月	3年8月	前月比
化学工業	$\Delta$ 1.906%	116.9	101.5	$\Delta$ 13.2%
食料品工業	$\Delta$ 0.384%	77.7	73.4	$\Delta$ 5.5%

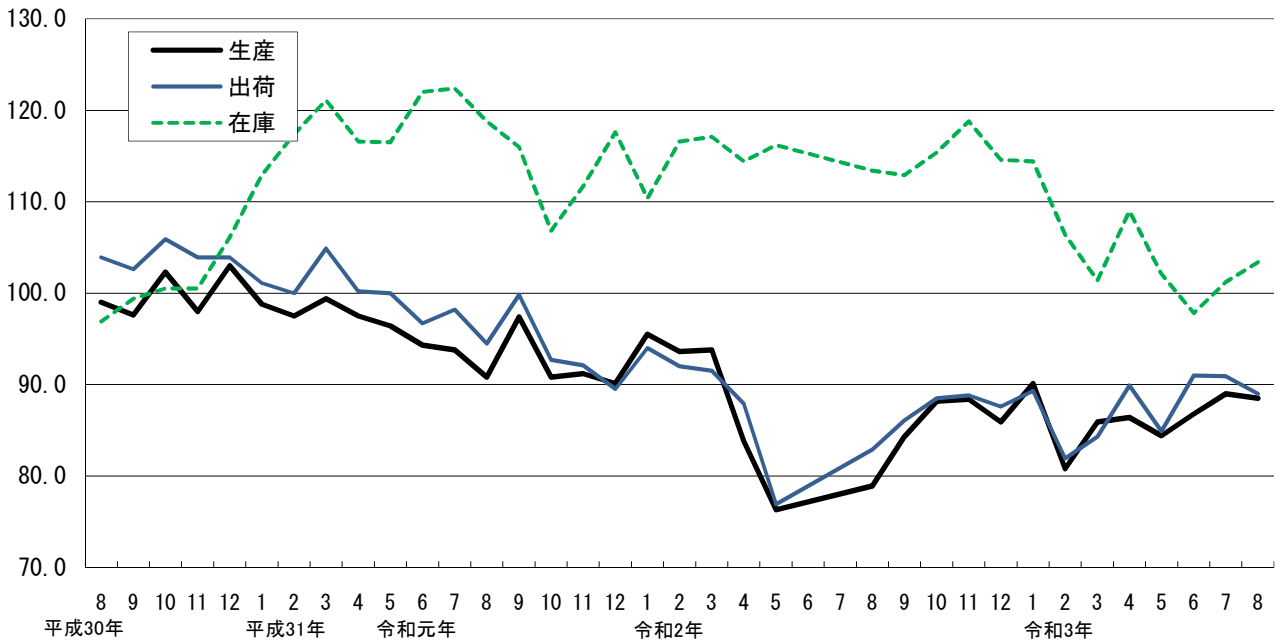
(2) 業種別の動向

I 生産の動向	季節調整済指数 対前月比 △ 0.6 %	原指数 対前年同月比 14.1 %
<b>□□□上昇した主な業種□□□</b>		
	季節調整済指数 対前月比 (寄与度)	原指数 対前年同月比
輸送機械工業	20.7 % ( 1.946% )	20.5 %
電子部品・デバイス工業	5.5 % ( 0.607% )	30.7 %
窯業・土石製品工業	6.3 % ( 0.450% )	19.1 %
電気機械工業	4.9 % ( 0.230% )	7.0 %
<b>□□□低下した主な業種□□□</b>		
	季節調整済指数 対前月比 (寄与度)	原指数 対前年同月比
化学工業	△ 13.2 % ( △ 1.906% )	17.6 %
食料品工業	△ 5.5 % ( △ 0.384% )	△ 5.9 %
ゴム、皮革製品工業	△ 4.8 % ( △ 0.356% )	9.3 %
繊維工業	△ 17.8 % ( △ 0.294% )	△ 16.7 %
<b>II 出荷の動向</b>		
	季節調整済指数 対前月比 △ 2.1 %	原指数 対前年同月比 8.8 %
<b>□□□上昇した主な業種□□□</b>		
	季節調整済指数 対前月比 (寄与度)	原指数 対前年同月比
輸送機械工業	21.2 % ( 1.788% )	20.2 %
電子部品・デバイス工業	2.3 % ( 0.289% )	31.8 %
印刷業	3.8 % ( 0.057% )	△ 11.0 %
その他製品工業	10.9 % ( 0.055% )	△ 13.4 %
<b>□□□低下した主な業種□□□</b>		
	季節調整済指数 対前月比 (寄与度)	原指数 対前年同月比
化学工業	△ 16.0 % ( △ 1.998% )	11.6 %
電気機械工業	△ 12.6 % ( △ 1.425% )	11.5 %
汎用・生産用・業務用機械工業	△ 3.6 % ( △ 0.468% )	21.8 %
食料品工業	△ 4.2 % ( △ 0.250% )	△ 6.6 %
<b>III 在庫の動向</b>		
	季節調整済指数 対前月比 2.2 %	原指数 対前年同月比 △ 8.8 %
<b>□□□上昇した主な業種□□□</b>		
	季節調整済指数 対前月比 (寄与度)	原指数 対前年同月比
非鉄金属工業	25.8 % ( 2.318% )	15.5 %
化学工業	3.9 % ( 0.507% )	△ 10.3 %
汎用・生産用・業務用機械工業	3.5 % ( 0.459% )	5.3 %
窯業・土石製品工業	5.0 % ( 0.459% )	△ 19.6 %
<b>□□□低下した主な業種□□□</b>		
	季節調整済指数 対前月比 (寄与度)	原指数 対前年同月比
電子部品・デバイス工業	△ 7.1 % ( △ 2.097% )	△ 20.5 %
食料品工業	△ 28.5 % ( △ 0.717% )	5.7 %
ゴム、皮革製品工業	△ 0.9 % ( △ 0.015% )	△ 13.1 %

## 2 指数の推移

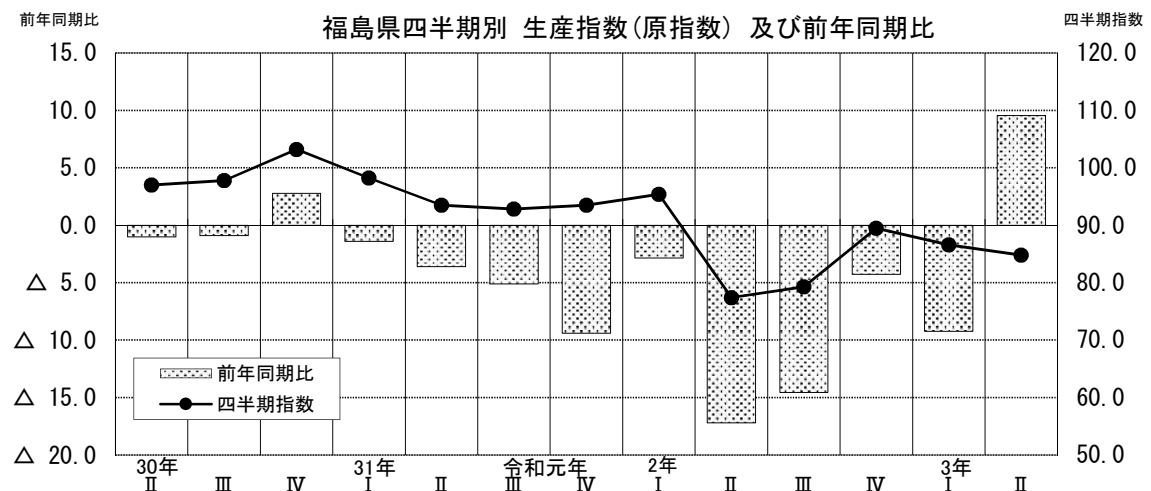
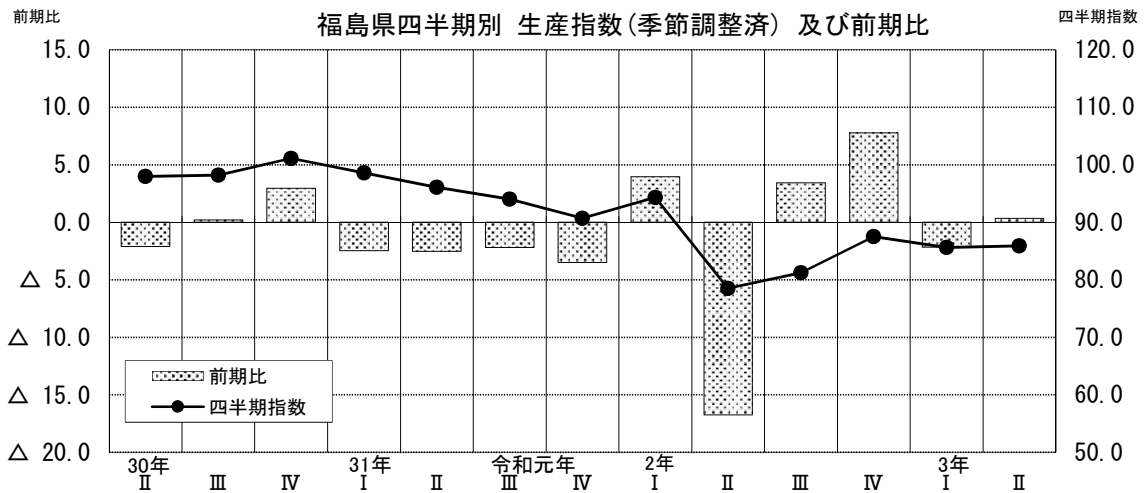
### (1) 月別指数(季節調整済)の推移

平成27年=100.0



### (2) 四半期指数の推移

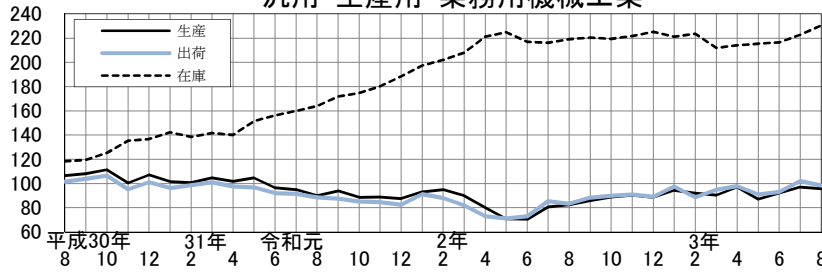
平成27年=100.0



(3) 主要業種の指数(季節調整済)の推移

平成27年=100.0

汎用・生産用・業務用機械工業

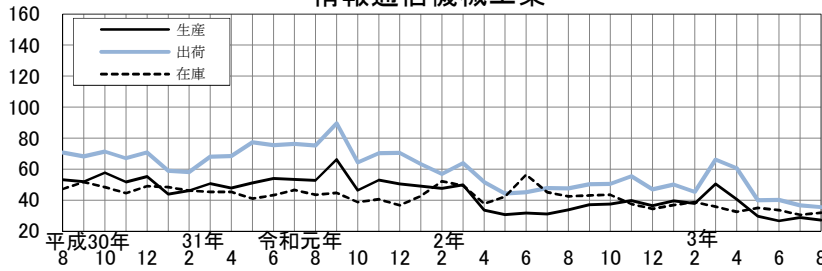


生産指数 前月比  $\Delta$  1.2%  
3 か月 ぶり 低下

出荷指数 前月比  $\Delta$  3.6%  
3 か月 ぶり 低下

在庫指数 前月比  $\Delta$  3.5%  
5 か月 連続 上昇

情報通信機械工業

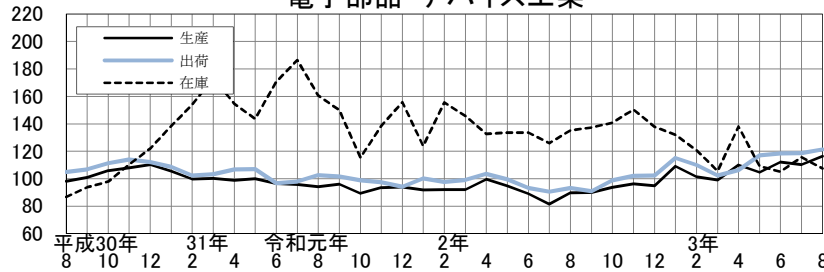


生産指数 前月比  $\Delta$  5.9%  
2 か月 ぶり 低下

出荷指数 前月比  $\Delta$  3.3%  
2 か月 連続 低下

在庫指数 前月比  $\Delta$  4.9%  
3 か月 ぶり 上昇

電子部品・デバイス工業

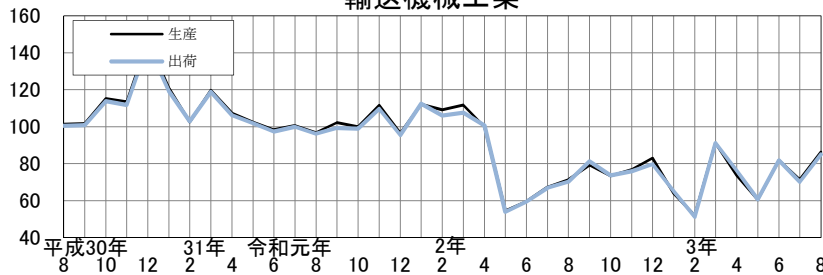


生産指数 前月比  $\Delta$  5.5%  
2 か月 ぶり 上昇

出荷指数 前月比  $\Delta$  2.3%  
5 か月 連続 上昇

在庫指数 前月比  $\Delta$  7.1%  
2 か月 ぶり 低下

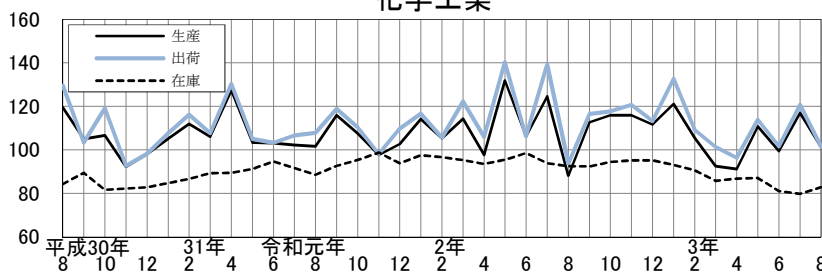
輸送機械工業



生産指数 前月比  $\Delta$  20.7%  
2 か月 ぶり 上昇

出荷指数 前月比  $\Delta$  21.2%  
2 か月 ぶり 上昇

化学工業

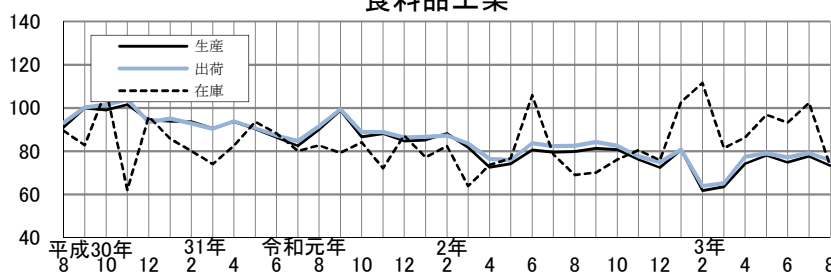


生産指数 前月比  $\Delta$  13.2%  
2 か月 ぶり 低下

出荷指数 前月比  $\Delta$  16.0%  
2 か月 ぶり 低下

在庫指数 前月比  $\Delta$  3.9%  
3 か月 ぶり 上昇

食料品工業



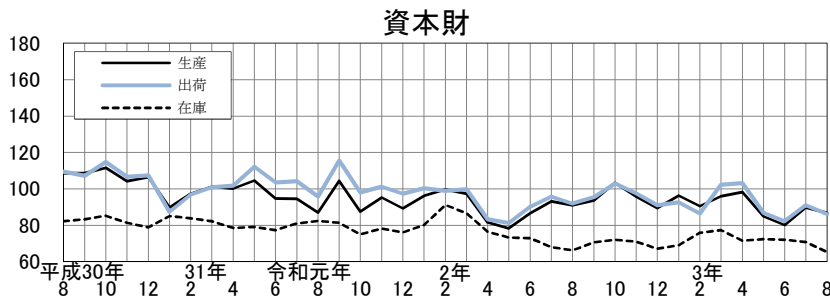
生産指数 前月比  $\Delta$  5.5%  
2 か月 ぶり 低下

出荷指数 前月比  $\Delta$  4.2%  
2 か月 ぶり 低下

在庫指数 前月比  $\Delta$  28.5%  
2 か月 ぶり 低下

(4) 財別分類指数(季節調整済)の推移

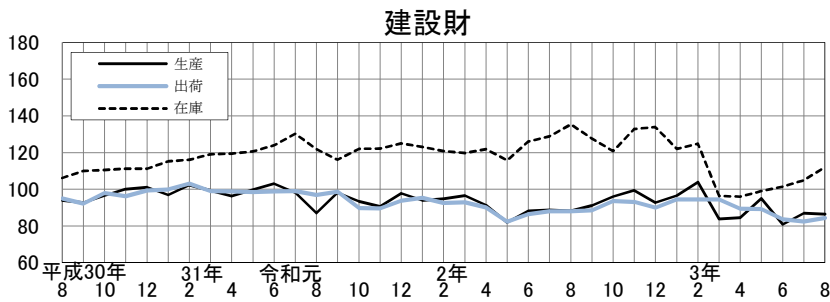
平成27年=100.0



生産指数 前月比  $\Delta$  3.4%  
2か月ぶり低下

出荷指数 前月比  $\Delta$  5.5%  
2か月ぶり低下

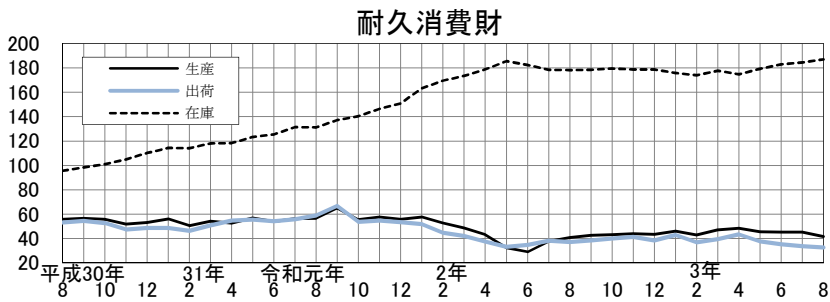
在庫指数 前月比  $\Delta$  7.8%  
3か月連続低下



生産指数 前月比  $\Delta$  0.5%  
2か月ぶり低下

出荷指数 前月比  $\Delta$  2.4%  
5か月ぶり上昇

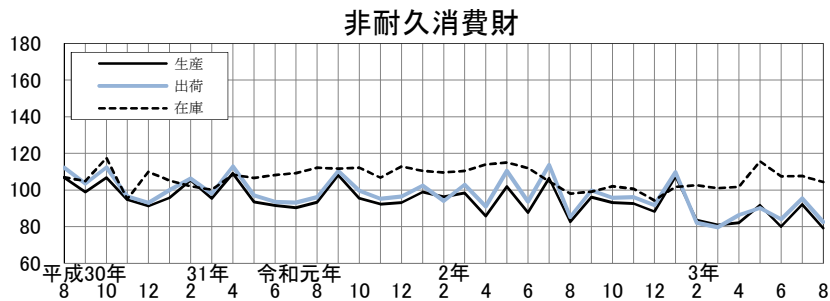
在庫指数 前月比  $\Delta$  6.9%  
4か月連続上昇



生産指数 前月比  $\Delta$  8.1%  
2か月ぶり低下

出荷指数 前月比  $\Delta$  3.2%  
4か月連続低下

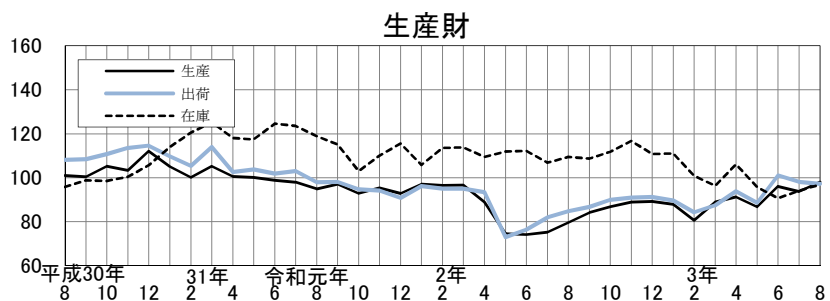
在庫指数 前月比  $\Delta$  1.3%  
4か月連続上昇



生産指数 前月比  $\Delta$  14.0%  
2か月ぶり低下

出荷指数 前月比  $\Delta$  13.6%  
2か月ぶり低下

在庫指数 前月比  $\Delta$  3.1%  
2か月ぶり低下



生産指数 前月比  $\Delta$  4.7%  
2か月ぶり上昇

出荷指数 前月比  $\Delta$  0.9%  
2か月連続低下

在庫指数 前月比  $\Delta$  3.2%  
2か月連続上昇



### 3 統計表

(1) 福島県・東北・全国の鉱工業指数

平成27年(2015年)=100.0

地域	福島県						東北			全国									
区分	生産		出荷		在庫		生産	出荷	在庫	生産	出荷	在庫							
品目数	208		208		120		327	327	213	487	487	348							
ウエイト	10000.0		10000.0		10000.0		10000.0	10000.0	10000.0	10000.0	10000.0	10000.0							
原指数													原指数						
	前年(同月)比	前年(同月)比	前年(同月)比	前年(同月)比	前年(同月)比	前年(同月)比	前年(同月)比	前年(同月)比	前年(同月)比	前年(同月)比	前年(同月)比	前年(同月)比							
平成30年平均	99.4	0.5	103.4	1.1	98.7	4.1	103.1	△ 0.4	103.7	△ 0.2	102.0	2.9	104.2	1.1	103.0	0.8	102.0	2.6	2018年平均
令和元年平均	94.5	△ 4.9	97.1	△ 6.1	116.6	18.1	99.1	△ 3.9	100.1	△ 3.5	110.9	8.7	101.1	△ 3.0	100.2	△ 2.7	103.6	1.6	2019年平均
令和2年平均	85.4	△ 9.6	86.9	△ 10.5	114.8	△ 1.5	92.7	△ 6.5	94.9	△ 5.2	113.7	2.5	90.6	△ 10.4	89.6	△ 10.6	100.6	△ 2.9	2020年平均
令和2年8月	70.0	△ 15.9	73.5	△ 15.3	114.3	△ 4.7	77.3	△ 13.9	80.3	△ 11.7	112.9	0.0	79.8	△ 14.0	79.6	△ 14.3	100.2	△ 5.6	2020年8月
9月	84.9	△ 11.9	87.2	△ 12.6	112.5	△ 3.4	94.1	△ 9.8	101.5	△ 3.3	110.9	△ 2.5	95.4	△ 9.1	95.1	△ 9.6	96.7	△ 5.7	9月
10月	91.4	△ 1.9	91.4	△ 3.7	112.3	7.7	96.7	△ 1.8	98.9	0.6	108.5	△ 2.4	97.0	△ 3.4	95.7	△ 3.3	96.1	△ 8.1	10月
11月	86.9	△ 5.3	88.2	△ 4.2	113.7	6.4	96.1	△ 5.0	97.9	△ 4.3	108.3	△ 3.1	95.3	△ 4.1	94.0	△ 4.1	95.4	△ 9.1	11月
12月	90.3	△ 5.4	92.4	△ 1.7	113.4	△ 3.4	101.0	0.2	105.1	3.9	105.8	△ 6.5	97.8	△ 2.9	97.4	△ 3.2	93.2	△ 8.4	12月
令和3年1月	83.2	△ 8.8	83.4	△ 7.8	117.2	3.6	95.5	0.2	98.9	2.8	106.6	△ 7.5	88.4	△ 5.3	86.8	△ 5.3	96.5	△ 10.2	2021年1月
2月	77.7	△ 14.7	79.1	△ 12.4	110.5	△ 8.8	96.1	△ 1.4	100.4	2.3	103.8	△ 10.1	92.6	△ 2.0	91.5	△ 3.2	95.1	△ 9.5	2月
3月	98.8	△ 5.0	101.5	△ 5.3	104.6	△ 13.4	110.5	1.6	111.5	2.2	101.5	△ 11.3	108.7	3.4	108.5	3.4	91.7	△ 9.8	3月
4月	85.1	3.2	86.6	2.4	105.8	△ 4.7	97.0	6.2	95.8	3.0	105.7	△ 8.7	98.8	15.8	95.6	16.2	93.6	△ 9.8	4月
5月	79.5	10.7	78.3	10.4	101.6	△ 12.1	90.3	10.4	88.8	9.8	113.9	△ 8.4	86.6	21.1	84.1	21.5	95.7	△ 8.7	5月
6月	89.8	15.1	91.3	15.7	98.9	△ 16.0	107.2	26.7	105.9	23.1	110.9	△ 6.0	101.7	23.0	98.8	19.2	96.4	△ 5.0	6月
7月	90.3	8.9	91.8	5.3	101.0	△ 9.7	103.8	18.1	104.2	13.4	103.5	△ 10.1	100.4	11.6	97.6	11.2	96.7	△ 4.5	7月
8月	79.9	14.1	80.0	8.8	104.2	△ 8.8	96.2	24.5	95.0	18.3	107.1	△ 5.1	86.8	8.8	85.3	7.2	96.5	△ 3.7	8月
季節調整済指数	前期(月)比	前期(月)比	前期(月)比	前期(月)比	前期(月)比	前期(月)比	前期(月)比	前期(月)比	前期(月)比	前期(月)比	前期(月)比	前期(月)比	前期(月)比	前期(月)比	前期(月)比	前期(月)比	前期(月)比	前期(月)比	季節調整済指数
令和2年Ⅱ期	78.5	△ 16.8	81.1	△ 12.3	115.7	0.9	88.4	△ 11.2	89.6	△ 10.7	117.4	1.3	81.5	△ 16.8	80.4	△ 16.9	102.8	△ 2.2	2020年Ⅱ期
Ⅲ期	81.2	3.4	84.7	4.4	112.8	△ 2.5	88.4	0.0	92.3	3.0	112.3	△ 4.3	88.8	9.0	87.8	9.2	98.6	△ 4.1	Ⅲ期
Ⅳ期	87.5	7.8	88.3	4.3	116.3	3.1	94.4	6.8	97.4	5.5	109.3	△ 2.7	93.9	5.7	93.0	5.9	96.0	△ 2.6	Ⅳ期
令和3年Ⅰ期	85.6	△ 2.2	85.2	△ 3.5	107.4	△ 7.7	99.3	5.2	102.4	5.1	104.7	△ 4.2	96.6	2.9	94.9	2.0	94.8	△ 1.3	2021年Ⅰ期
Ⅱ期	85.9	0.4	88.6	4.0	103.0	△ 4.1	101.0	1.7	100.0	△ 2.3	108.3	3.4	97.7	1.1	95.6	0.7	94.7	△ 0.1	Ⅱ期
令和2年8月	78.9	△ 1.7	82.9	△ 2.6	113.4	1.2	86.6	△ 1.0	90.0	△ 1.4	112.2	△ 1.8	88.3	2.0	87.4	2.3	98.6	△ 0.9	2020年8月
9月	84.3	6.8	86.1	3.9	112.9	△ 0.4	91.1	5.2	95.6	6.2	110.5	△ 1.5	91.6	3.7	90.7	3.8	97.6	△ 1.0	9月
10月	88.2	4.6	88.5	2.8	115.4	2.2	93.4	2.5	96.8	1.3	110.2	△ 0.3	93.5	2.1	92.7	2.2	96.6	△ 1.0	10月
11月	88.4	0.2	88.8	0.3	118.8	2.9	94.9	1.6	97.3	0.5	110.0	△ 0.2	94.2	0.7	93.5	0.9	95.4	△ 1.2	11月
12月	85.9	△ 2.8	87.6	△ 1.4	114.6	△ 3.5	95.0	0.1	98.2	0.9	107.7	△ 2.1	94.0	△ 0.2	92.9	△ 0.6	96.0	0.6	12月
令和3年1月	90.1	4.9	89.3	1.9	114.4	△ 0.2	102.3	7.7	106.8	8.8	106.3	△ 1.3	96.9	3.1	95.6	2.9	95.1	△ 0.9	2021年1月
2月	80.8	△ 10.3	81.9	△ 8.3	106.4	△ 7.0	99.0	△ 3.2	103.3	△ 3.3	103.9	△ 2.3	95.6	△ 1.3	94.4	△ 1.3	94.4	△ 0.7	2月
3月	85.9	6.3	84.3	2.9	101.4	△ 4.7	96.7	△ 2.3	97.2	△ 5.9	103.9	0.0	97.2	1.7	94.8	0.4	94.8	0.4	3月
4月	86.4	0.6	89.9	6.6	109.0	7.5	100.7	4.1	99.6	2.5	107.0	3.0	100.0	2.9	97.7	3.1	94.7	△ 0.1	4月
5月	84.4	△ 2.3	84.9	△ 5.6	102.1	△ 6.3	94.1	△ 6.6	94.4	△ 5.2	108.7	1.6	93.5	△ 6.5	92.3	△ 5.5	93.7	△ 1.1	5月
6月	86.8	2.8	91.0	7.2	97.8	△ 4.2	108.1	14.9	105.9	12.2	109.2	0.5	99.6	6.5	96.7	4.8	95.7	2.1	6月
7月	89.0	2.5	90.9	△ 0.1	101.2	3.5	104.7	△ 3.1	105.2	△ 0.7	102.8	△ 5.9	98.1	△ 1.5	96.4	△ 0.3	95.0	△ 0.7	7月
8月	88.5	△ 0.6	89.0	△ 2.1	103.4	2.2	106.4	1.6	104.8	△ 0.4	106.4	3.5	94.6	△ 3.6	92.2	△ 4.4	94.9	△ 0.1	8月

※ 年平均、四半期の数値は単純平均値

## (2) 福島県の業種別生産指数

業種分類 時系列	業種別										
	鉱工業	製造工業	鉄鋼業	非鉄金属工業	金属製品工業	汎用・生産用・業務用機械工業	電気機械工業	情報通信機械工業	電子部品・デバイス工業	輸送機械工業	窯業・土石製品工業
品目数	208	207	5	9	6	27	16	14	10	9	20
ウェイト	10000.0	9992.2	236.4	522.8	318.9	1353.9	394.1	932.6	885.6	1170.5	701.9
原指数											
平成30年平均	99.4	99.4	105.1	94.6	126.0	105.8	114.5	56.7	100.2	111.6	90.8
令和元年平均	94.5	94.5	98.5	85.0	115.0	95.2	121.9	51.1	96.7	105.0	87.7
令和2年平均	85.4	85.4	77.3	84.5	100.8	84.3	109.6	38.6	92.4	84.8	87.4
前年比(%)	△ 9.6	△ 9.6	△ 21.5	△ 0.6	△ 12.3	△ 11.4	△ 10.1	△ 24.5	△ 4.4	△ 19.2	△ 0.3
令和2年8月	70.0	70.0	54.0	73.3	82.2	69.2	91.0	29.2	83.7	57.5	73.8
9月	84.9	84.9	78.7	78.3	90.7	86.4	97.1	41.8	86.7	85.8	83.1
10月	91.4	91.4	91.9	88.1	110.1	99.2	151.2	38.2	96.6	69.7	90.2
11月	86.9	86.8	92.4	78.3	115.1	87.5	110.9	38.6	99.2	67.5	91.1
12月	90.3	90.3	88.8	88.3	104.6	90.1	120.5	36.5	98.6	84.0	86.8
令和3年1月	83.2	83.2	85.4	92.5	105.8	89.1	88.1	33.7	107.7	72.0	85.8
2月	77.7	77.7	95.1	66.2	115.3	86.7	85.7	34.6	96.3	53.4	80.0
3月	98.8	98.8	102.9	84.1	121.1	107.3	107.3	83.7	104.1	116.5	96.7
4月	85.1	85.1	102.0	80.6	115.7	96.5	94.8	34.5	109.9	69.8	89.5
5月	79.5	79.5	82.6	72.2	127.8	81.3	89.1	23.9	102.0	55.6	85.0
6月	89.8	89.8	103.5	86.6	119.1	95.6	109.6	27.4	111.0	79.2	92.2
7月	90.3	90.3	98.4	87.1	124.1	96.3	102.2	26.9	113.3	67.9	92.2
8月	79.9	79.9	79.1	83.5	103.2	83.4	97.4	24.3	109.4	69.3	87.9
前年同月比(%)	14.1	14.1	46.5	13.9	25.5	20.5	7.0	△ 16.8	30.7	20.5	19.1
季節調整済指数											
令和2年Ⅱ期	78.5	78.5	60.1	79.3	91.9	73.8	105.3	31.9	94.3	71.4	85.6
Ⅲ期	81.2	81.2	68.3	78.1	92.1	83.0	104.2	33.9	87.0	72.6	81.8
Ⅳ期	87.5	87.4	86.8	90.3	107.0	89.3	120.7	37.9	94.9	77.7	86.5
令和3年Ⅰ期	85.6	85.6	95.6	77.3	117.3	92.4	90.7	42.6	103.1	69.1	88.8
Ⅱ期	85.9	85.9	96.6	77.8	120.9	92.1	101.4	32.3	109.0	71.9	88.9
前期比(%)	0.4	0.4	1.0	0.6	3.1	△ 0.3	11.8	△ 24.2	5.7	4.1	0.1
令和2年8月	78.9	78.9	67.1	75.0	93.3	82.6	107.8	33.7	89.6	71.3	82.0
9月	84.3	84.3	75.4	82.3	88.5	85.9	96.7	37.0	89.9	79.1	84.3
10月	88.2	88.2	83.4	91.3	102.7	88.9	137.3	37.4	93.6	73.3	86.0
11月	88.4	88.2	88.2	90.3	111.5	90.4	112.6	39.8	96.2	76.8	90.4
12月	85.9	85.9	88.9	89.4	106.8	88.5	112.1	36.4	94.8	82.9	83.2
令和3年1月	90.1	90.1	97.4	90.2	115.3	94.5	97.6	39.6	109.1	64.0	90.0
2月	80.8	80.8	94.8	64.0	123.4	92.1	89.8	37.8	101.3	52.0	84.8
3月	85.9	85.9	94.5	77.8	113.3	90.5	84.8	50.5	99.0	91.2	91.6
4月	86.4	86.4	99.0	80.6	114.6	97.1	97.7	40.6	110.0	73.6	87.9
5月	84.4	84.5	91.5	67.6	134.5	87.1	104.1	29.7	104.7	60.4	89.5
6月	86.8	86.8	99.3	85.2	113.5	92.1	102.4	26.6	112.2	81.8	89.2
7月	89.0	89.0	94.4	85.6	118.6	97.0	106.8	28.9	110.3	71.4	89.9
8月	88.5	88.5	96.6	85.7	115.5	95.8	112.0	27.2	116.4	86.2	95.6
前月比(%)	△ 0.6	△ 0.6	2.3	0.1	△ 2.6	△ 1.2	4.9	△ 5.9	5.5	20.7	6.3

平成27年(2015年)=100.0

											品 目 数
化学工業	プラスチック製品工業	パルプ・紙・紙加工品工業	繊維工業	食料品工業	その他工業	ゴム、皮革製品工業	印刷業	木材・木製品工業	その他製品工業	鉱業	
30	8	7	12	20	14	6	1	2	5	1	
1101.7	282.3	240.3	195.2	794.2	861.8	705.0	13.8	67.0	76.0	7.8	
											原 指 数
106.6	109.4	110.0	83.4	95.7	101.0	100.6	108.6	106.3	99.1	109.6	2018年平均
106.6	107.8	106.9	81.9	89.2	98.1	98.1	102.3	102.6	93.1	111.1	2019年平均
112.2	97.0	93.7	71.7	79.0	84.5	81.6	156.9	93.9	90.4	99.7	2020年平均
5.3	△ 10.0	△ 12.3	△ 12.5	△ 11.4	△ 13.9	△ 16.8	53.4	△ 8.5	△ 2.9	△ 10.3	前年比(%)
76.5	86.6	85.4	67.5	79.4	76.8	75.2	150.5	72.5	82.0	90.0	2020年8月
111.0	100.8	96.2	75.2	75.0	95.2	96.1	155.9	90.6	79.6	99.3	9月
126.6	110.3	87.8	63.8	78.6	96.6	96.3	211.0	102.0	73.9	110.0	10月
120.3	111.6	95.8	67.3	74.5	92.7	92.6	113.9	91.0	91.9	104.4	11月
117.9	106.8	91.7	60.7	101.1	90.1	88.7	130.6	97.0	90.1	103.5	12月
115.8	95.8	84.7	69.4	53.9	81.8	83.8	61.8	84.2	64.6	96.0	2021年1月
107.7	100.5	79.4	89.5	49.1	83.7	82.9	75.4	114.7	65.4	91.7	2月
104.1	106.5	89.7	89.8	65.1	96.1	97.0	103.0	115.6	68.7	100.3	3月
82.0	112.5	96.9	73.4	79.2	95.7	97.5	89.4	114.7	64.1	91.1	4月
107.8	98.0	88.5	84.9	72.6	83.9	84.0	116.4	100.9	62.1	87.7	5月
99.1	111.8	98.3	88.1	83.8	102.3	101.9	198.7	112.0	79.2	97.2	6月
112.1	113.5	101.9	71.4	87.6	104.1	103.8	162.2	118.7	83.6	92.4	7月
90.0	95.6	88.2	56.2	74.7	83.6	82.2	133.9	97.5	75.9	89.3	8月
17.6	10.4	3.3	△ 16.7	△ 5.9	8.9	9.3	△ 11.0	34.5	△ 7.4	△ 0.8	前年同月比(%)
											季節調整済指数
111.9	83.9	89.3	80.1	75.8	68.4	60.8	169.5	91.8	97.1	97.5	2020年Ⅱ期
108.5	97.0	90.3	72.9	80.2	85.3	82.6	180.3	88.0	87.6	95.5	Ⅲ期
114.6	103.5	89.5	62.9	76.5	90.2	89.2	156.6	95.7	85.5	99.6	Ⅳ期
106.4	106.2	91.9	80.5	68.6	90.5	92.7	79.4	107.1	65.1	96.6	2021年Ⅰ期
100.5	107.0	92.7	82.3	75.7	95.6	97.0	124.7	104.2	69.0	95.6	Ⅱ期
△ 5.5	0.8	0.9	2.2	10.3	5.6	4.6	57.1	△ 2.7	6.0	△ 1.0	前期比(%)
88.2	96.7	88.3	75.3	79.8	85.9	81.7	185.6	82.0	94.7	97.7	2020年8月
112.7	99.6	93.3	72.0	81.3	88.9	87.5	173.2	91.8	79.9	98.5	9月
116.0	104.0	87.0	62.5	80.8	89.0	86.9	217.0	96.6	78.2	101.3	10月
116.0	104.3	91.0	66.1	76.1	89.0	87.8	112.2	94.0	93.3	100.4	11月
111.7	102.3	90.6	60.2	72.5	92.7	92.8	140.6	96.6	84.9	97.0	12月
121.1	110.9	97.5	76.6	80.6	92.8	94.0	84.3	89.5	77.0	103.8	2021年1月
105.5	102.1	90.0	81.0	61.8	87.9	87.9	85.7	125.0	65.0	94.4	2月
92.5	105.7	88.3	83.9	63.5	90.8	96.2	68.1	106.7	53.2	91.6	3月
91.2	108.9	92.8	75.7	74.2	95.6	99.6	84.0	104.7	64.3	93.8	4月
110.8	105.6	90.7	86.6	78.1	92.1	92.9	116.7	101.8	69.6	96.8	5月
99.5	106.5	94.5	84.5	74.8	99.0	98.5	173.3	106.1	73.0	96.2	6月
116.9	107.4	93.1	75.3	77.7	95.2	93.8	157.0	120.8	82.8	95.1	7月
101.5	105.2	90.1	61.9	73.4	92.8	89.3	161.9	108.0	85.2	94.3	8月
△ 13.2	△ 2.0	△ 3.2	△ 17.8	△ 5.5	△ 2.5	△ 4.8	3.1	△ 10.6	2.9	△ 0.8	前月比(%)

(3) 福島県の業種別出荷指数

業種分類 時系列	業種別										
	鉱工業	製造工業	鉄鋼業	非鉄金属工業	金属製品工業	汎用・生産用・業務用機械工業	電気機械工業	情報通信機械工業	電子部品・デバイス工業	輸送機械工業	窯業・土石製品工業
品目数	208	207	5	9	6	27	16	14	10	9	20
ウェイト	10000.0	9994.1	144.2	851.8	183.8	1150.9	708.0	1252.0	973.4	1090.7	497.9
原指数											
平成30年平均	103.4	103.4	104.6	89.7	125.0	102.7	165.5	73.4	104.6	110.4	90.7
令和元年平均	97.1	97.1	101.0	79.4	114.4	91.2	146.9	70.5	101.3	103.8	87.9
令和2年平均	86.9	86.8	79.9	83.2	98.1	83.6	107.1	52.3	97.6	84.0	81.1
前年比(%)	△ 10.5	△ 10.6	△ 20.9	4.8	△ 14.2	△ 8.3	△ 27.1	△ 25.8	△ 3.7	△ 19.1	△ 7.7
令和2年8月	73.5	73.5	59.3	71.2	81.7	71.0	106.1	42.7	87.7	57.3	71.1
9月	87.2	87.2	82.4	71.9	88.6	91.5	99.2	57.8	92.5	85.4	80.2
10月	91.4	91.4	92.1	83.2	104.1	99.9	111.9	51.9	102.2	70.2	93.1
11月	88.2	88.2	90.0	81.3	110.0	89.5	116.6	53.2	103.5	68.2	89.3
12月	92.4	92.3	86.8	79.8	101.3	92.2	131.1	50.2	103.7	83.7	88.1
令和3年1月	83.4	83.4	85.8	73.6	102.6	90.5	109.1	46.2	112.2	72.1	76.6
2月	79.1	79.1	94.8	63.5	109.8	84.4	113.7	46.2	105.1	54.0	77.6
3月	101.5	101.5	104.7	74.0	119.6	109.7	118.5	100.8	106.2	115.6	86.9
4月	86.6	86.6	101.5	86.9	115.3	97.4	93.1	46.8	109.8	70.2	83.8
5月	78.3	78.3	81.0	65.0	121.1	83.7	103.8	31.6	114.3	55.4	73.0
6月	91.3	91.3	100.2	77.6	118.5	96.0	143.1	38.4	117.3	78.9	81.6
7月	91.8	91.8	97.0	78.3	123.0	101.5	142.6	34.6	118.9	68.3	80.8
8月	80.0	80.0	79.3	64.6	103.9	86.5	118.3	32.2	115.6	68.9	72.6
前年同月比(%)	8.8	8.8	33.7	△ 9.3	27.2	21.8	11.5	△ 24.6	31.8	20.2	2.1
季節調整指数											
令和2年Ⅱ期	81.1	81.1	65.2	78.9	91.5	72.3	92.7	47.0	98.6	71.4	77.8
Ⅲ期	84.7	84.7	72.7	76.0	90.3	85.7	106.8	48.5	91.6	72.8	78.1
Ⅳ期	88.3	88.3	85.5	90.9	101.0	90.1	115.5	51.0	101.0	76.4	84.6
令和3年Ⅰ期	85.2	85.2	94.6	66.3	111.3	93.8	109.5	53.9	109.1	69.2	84.1
Ⅱ期	88.6	88.6	97.0	73.9	121.3	94.0	120.8	46.9	113.9	72.9	80.6
前期比(%)	4.0	4.0	2.5	11.5	9.0	0.2	10.3	△ 13.0	4.4	5.3	△ 4.2
令和2年8月	82.9	82.9	71.7	77.2	92.8	83.3	116.6	47.6	93.3	70.2	78.7
9月	86.1	86.1	78.0	73.0	86.8	88.4	102.2	50.2	90.9	81.3	77.4
10月	88.5	88.5	83.8	87.1	98.0	90.0	113.5	50.5	98.8	73.7	84.2
11月	88.8	88.8	86.2	97.7	105.0	91.0	110.8	55.4	102.1	75.8	84.7
12月	87.6	87.5	86.4	88.0	100.0	89.2	122.1	47.0	102.2	79.6	84.8
令和3年1月	89.3	89.3	93.6	73.3	109.5	97.7	116.7	50.1	115.2	65.1	87.0
2月	81.9	81.9	94.8	58.4	112.9	88.6	124.4	45.3	109.9	51.2	82.5
3月	84.3	84.3	95.5	67.1	111.4	95.0	87.5	66.2	102.2	91.2	82.9
4月	89.9	89.9	102.3	82.7	117.9	97.8	105.0	60.5	106.2	76.2	84.0
5月	84.9	84.9	91.2	64.7	130.7	91.0	120.1	40.0	117.1	60.7	79.0
6月	91.0	91.0	97.5	74.4	115.3	93.2	137.2	40.1	118.4	81.8	78.9
7月	90.9	90.8	93.3	70.4	118.8	102.0	145.2	36.7	118.6	70.2	79.6
8月	89.0	88.9	94.4	69.6	116.3	98.3	126.9	35.5	121.3	85.1	79.0
前月比(%)	△ 2.1	△ 2.1	1.2	△ 1.1	△ 2.1	△ 3.6	△ 12.6	△ 3.3	2.3	21.2	△ 0.8

											品 目 数
化学工業	プラスチック製品工業	パルプ・紙・紙加工品工業	繊維工業	食料品工業	その他工業	ゴム、皮革製品工業	印刷業	木材・木製品工業	その他製品工業	鉱業	
30	8	7	12	20	14	6	1	2	5	1	
941.0	279.6	372.3	112.1	688.3	748.1	514.2	89.9	67.7	76.3	5.9	
											原 指 数
109.6	92.2	111.1	89.5	96.3	103.8	104.0	108.6	104.0	96.4	118.0	2018年平均
109.7	91.7	107.3	86.0	90.2	99.0	99.1	102.3	101.4	91.6	116.3	2019年平均
117.1	86.2	93.9	72.3	81.3	93.4	84.4	156.9	94.3	78.3	101.6	2020年平均
6.7	△ 6.0	△ 12.5	△ 15.9	△ 9.9	△ 5.7	△ 14.8	53.4	△ 7.0	△ 14.5	△ 12.6	前年比(%)
82.7	78.7	86.5	56.0	82.1	83.6	75.6	150.5	72.3	68.5	90.3	2020年8月
118.1	89.3	94.0	59.0	78.2	106.0	102.5	155.9	91.7	83.4	105.1	9月
127.4	94.9	93.4	60.2	80.5	113.6	103.4	211.0	108.4	72.4	110.0	10月
120.6	94.8	95.1	57.2	75.7	98.1	98.5	113.9	98.0	76.8	106.2	11月
120.6	96.4	94.4	68.7	98.8	99.7	97.0	130.6	105.2	76.8	101.8	12月
120.2	77.5	82.4	66.2	55.0	84.5	91.3	61.8	83.2	66.9	101.3	2021年1月
110.2	81.8	81.8	72.2	51.8	88.9	92.7	75.4	106.7	63.5	102.0	2月
114.6	91.6	92.6	83.5	67.2	109.6	106.6	103.0	111.4	136.0	110.8	3月
98.0	97.2	98.5	68.3	82.1	98.5	105.1	89.4	113.1	51.8	101.3	4月
102.7	81.8	85.0	73.6	75.3	85.9	83.1	116.4	106.1	50.9	102.5	5月
100.5	90.2	97.7	73.4	87.4	113.3	104.3	198.7	117.8	69.2	113.8	6月
117.1	92.0	98.9	67.3	89.6	107.8	105.3	162.2	108.4	59.9	110.6	7月
92.3	78.1	87.6	58.2	76.7	88.3	83.8	133.9	94.8	59.3	106.2	8月
11.6	△ 0.8	1.3	3.9	△ 6.6	5.6	10.8	△ 11.0	31.1	△ 13.4	17.6	前年同月比(%)
											季節調整済指数
117.5	78.3	89.7	82.6	78.7	80.1	63.2	165.2	90.9	73.0	98.8	2020年Ⅱ期
116.5	87.0	90.6	62.6	83.0	95.6	85.2	175.1	86.4	77.5	98.6	Ⅲ期
117.2	90.3	90.3	66.8	78.4	100.6	94.9	157.1	102.4	74.9	102.1	Ⅳ期
114.4	86.7	90.9	68.1	69.9	95.7	99.5	83.0	104.4	80.4	103.7	2021年Ⅰ期
104.0	90.1	95.3	69.6	77.9	101.0	102.5	121.8	109.7	61.0	108.2	Ⅱ期
△ 9.1	3.9	4.8	2.2	11.4	5.5	3.0	46.7	5.1	△ 24.1	4.3	前期比(%)
93.7	86.5	89.7	63.9	82.5	96.3	85.7	180.3	78.7	78.6	99.5	2020年8月
116.5	88.3	91.8	58.1	84.3	99.8	92.2	167.3	90.2	78.1	101.4	9月
117.7	90.8	89.9	64.5	82.5	106.6	93.8	217.0	105.1	77.2	101.8	10月
120.6	89.9	90.3	63.8	77.7	95.8	94.3	113.1	98.9	75.3	103.2	11月
113.3	90.3	90.6	72.1	75.0	99.4	96.7	141.3	103.3	72.3	101.4	12月
132.7	88.4	96.6	66.7	80.7	98.2	103.3	86.1	88.8	73.7	105.5	2021年1月
109.1	86.1	88.8	67.5	63.9	93.1	95.2	89.3	115.6	63.4	102.5	2月
101.4	85.6	87.3	70.1	65.2	95.8	100.0	73.6	108.7	104.2	103.0	3月
96.4	91.1	97.0	61.9	77.5	99.4	109.0	80.9	110.8	56.3	102.8	4月
113.8	88.3	92.4	74.7	78.9	93.7	96.0	112.0	108.0	56.8	109.2	5月
101.7	91.0	96.4	72.1	77.2	109.8	102.5	172.6	110.4	69.8	112.5	6月
120.8	90.3	91.2	69.4	79.1	101.1	97.3	152.3	103.5	60.5	114.1	7月
101.5	85.0	89.5	66.2	75.8	99.9	93.4	158.1	101.3	67.1	115.5	8月
△ 16.0	△ 5.9	△ 1.9	△ 4.6	△ 4.2	△ 1.2	△ 4.0	3.8	△ 2.1	10.9	1.2	前月比(%)

## (4) 福島県の業種別在庫指数

業種分類 時系列	業種別										
	鉱工業	製造工業	鉄鋼業	非鉄金属工業	金属製品工業	汎用・生産用・業務用機械工業	電気機械工業	情報通信機械工業	電子部品・デバイス工業	輸送機械工業	窯業・土石製品工業
品目数	120	119	3	5	1	6	7	8	2	-	18
ウェイト	10000.0	9999.0	136.6	1221.6	33.9	595.4	503.2	721.8	2587.6	-	928.7
原指数											
平成30年平均	98.7	98.7	125.6	74.8	30.8	117.7	158.6	49.7	93.3	-	141.4
令和元年平均	116.6	116.6	120.3	83.8	30.8	158.9	83.7	43.3	153.2	-	148.7
令和2年平均	114.8	114.8	93.0	84.5	30.8	215.9	67.2	43.8	137.5	-	130.3
前年比(%)	△ 1.5	△ 1.5	△ 22.7	0.8	0.0	35.9	△ 19.7	1.2	△ 10.2	-	△ 12.4
令和2年8月	114.3	114.3	82.9	85.9	30.8	214.8	63.9	44.7	136.2	0.0	135.0
9月	112.5	112.5	80.5	84.3	30.8	213.1	52.8	44.5	136.2	0.0	134.1
10月	112.3	112.3	81.8	84.7	30.8	212.1	72.1	43.5	134.9	0.0	125.7
11月	113.7	113.7	88.8	69.4	30.8	215.5	82.0	37.0	139.6	0.0	120.1
12月	113.4	113.4	96.8	80.1	30.8	220.2	74.6	34.9	138.8	0.0	113.1
令和3年1月	117.2	117.2	95.9	103.1	30.8	221.4	66.6	37.8	140.8	0.0	111.4
2月	110.5	110.5	93.1	91.2	30.8	227.7	50.7	38.9	122.4	0.0	107.0
3月	104.6	104.6	91.5	95.9	0.0	222.6	52.3	32.3	115.1	0.0	109.1
4月	105.8	105.8	91.9	75.8	0.0	220.6	70.0	31.5	137.9	0.0	104.3
5月	101.6	101.6	93.9	74.3	0.0	217.4	84.3	33.2	109.5	0.0	104.7
6月	98.9	98.9	98.5	75.5	0.0	221.0	73.6	32.7	103.0	0.0	105.8
7月	101.0	101.0	101.4	76.1	0.0	224.0	66.7	33.0	109.0	0.0	103.9
8月	104.2	104.2	99.9	99.2	0.0	226.1	64.6	33.7	108.3	0.0	108.6
前年同月比(%)	△ 8.8	△ 8.8	20.5	15.5	-	5.3	1.1	△ 24.6	△ 20.5	-	△ 19.6
季節調整指数											
令和2年Ⅱ期	115.7	115.7	95.3	87.2	30.5	221.1	70.7	45.5	133.2	-	133.7
Ⅲ期	112.8	112.8	85.8	82.5	30.3	218.6	62.8	43.6	132.8	-	131.3
Ⅳ期	116.3	116.3	89.9	84.2	30.7	222.2	71.5	38.4	143.1	-	124.6
令和3年Ⅰ期	107.4	107.4	92.7	97.0	21.2	219.0	60.1	37.2	119.4	-	110.7
Ⅱ期	103.0	103.0	93.2	73.0	0.0	215.4	79.3	33.7	117.4	-	102.6
前期比(%)	△ 4.1	△ 4.1	0.5	△ 24.7	△ 100.0	△ 1.6	31.9	△ 9.4	△ 1.7	-	△ 7.3
令和2年8月	113.4	113.4	84.5	81.0	30.4	219.0	64.7	42.5	135.2	0.0	130.7
9月	112.9	112.9	85.0	81.4	30.2	220.4	50.7	43.1	137.3	0.0	131.3
10月	115.4	115.4	85.3	86.3	30.3	219.5	64.9	43.4	140.8	0.0	128.1
11月	118.8	118.8	88.7	83.3	30.5	221.8	78.0	37.4	150.5	0.0	126.0
12月	114.6	114.6	95.6	83.1	31.4	225.3	71.5	34.4	137.9	0.0	119.8
令和3年1月	114.4	114.4	95.7	102.9	32.6	221.2	63.9	36.8	132.0	0.0	113.0
2月	106.4	106.4	91.5	92.7	31.0	223.7	50.7	38.8	120.8	0.0	109.7
3月	101.4	101.4	90.8	95.5	0.0	212.0	65.6	35.9	105.5	0.0	109.3
4月	109.0	109.0	88.1	78.3	0.0	214.1	80.3	32.6	138.1	0.0	103.3
5月	102.1	102.1	92.1	70.1	0.0	215.5	87.8	35.0	109.0	0.0	102.5
6月	97.8	97.8	99.5	70.5	0.0	216.6	69.8	33.5	105.0	0.0	102.1
7月	101.2	101.2	99.9	74.3	0.0	222.7	63.5	30.5	115.7	0.0	100.2
8月	103.4	103.4	101.8	93.5	0.0	230.5	65.4	32.0	107.5	0.0	105.2
前月比(%)	2.2	2.2	1.9	25.8	-	3.5	3.0	4.9	△ 7.1	-	5.0

化学工業	プラスチック製品工業	パルプ・紙・紙加工品工業	繊維工業	食料品工業	その他工業	ゴム、皮革製品工業	印刷業	木材・木製品工業	その他製品工業	鉱業	
28	6	7	7	10	11	6	-	2	3	1	品 目 数
1655.2	562.3	323.5	197.6	248.4	283.2	190.9	-	64.7	27.6	1.0	ウ ェ イ ト
											原 指 数
83.6	127.3	117.4	117.0	85.2	95.8	90.6	-	108.7	101.2	100.4	2018年平均
91.4	143.7	131.5	102.9	82.3	99.6	88.2	-	123.5	122.8	108.1	2019年平均
95.1	134.5	133.1	117.1	77.3	145.7	94.9	-	130.6	532.8	125.0	2020年平均
4.0	△ 6.4	1.2	13.8	△ 6.1	46.3	7.6	-	5.7	333.9	15.6	前年比(%)
92.2	119.9	137.9	110.9	64.4	187.0	100.6	0.0	136.2	903.8	128.5	2020年8月
89.0	127.0	145.8	111.6	58.6	157.5	93.1	0.0	133.4	659.6	120.3	9月
90.3	133.3	126.7	119.2	68.9	145.3	83.0	0.0	130.1	611.0	119.8	10月
92.4	134.9	133.1	121.9	86.6	183.3	90.2	0.0	125.2	963.3	118.1	11月
93.9	124.6	125.5	127.3	78.6	186.5	89.5	0.0	116.0	1022.7	122.1	12月
95.5	129.8	137.9	120.1	108.3	159.8	90.9	0.0	118.4	733.1	123.9	2021年1月
96.0	135.3	133.2	98.2	129.9	156.2	83.4	0.0	122.4	739.0	117.4	2月
91.6	131.1	118.7	89.5	92.4	107.8	78.8	0.0	124.7	268.9	124.1	3月
79.8	121.0	113.4	90.0	92.3	113.7	76.2	0.0	125.4	345.6	137.3	4月
87.6	129.4	127.4	88.9	96.0	126.7	88.4	0.0	123.0	399.7	132.6	5月
83.1	131.2	128.4	87.7	82.2	126.6	82.0	0.0	119.7	450.8	127.9	6月
81.7	130.6	132.5	90.3	94.0	145.7	88.3	0.0	123.5	595.1	120.5	7月
82.7	132.5	131.5	100.2	68.1	154.1	87.4	0.0	122.5	689.4	123.0	8月
△ 10.3	10.5	△ 4.6	△ 9.6	5.7	△ 17.6	△ 13.1	-	△ 10.1	△ 23.7	△ 4.3	前年同月比(%)
											季節調整済指数
95.9	135.6	128.8	139.6	85.4	128.0	95.4	-	130.3	334.0	130.6	2020年Ⅱ期
92.9	125.7	135.7	120.2	72.6	170.8	96.2	-	135.3	721.9	127.4	Ⅲ期
94.9	127.8	134.9	108.7	77.5	172.0	89.1	-	126.7	869.1	119.0	Ⅳ期
89.9	126.9	132.8	96.3	98.5	142.0	84.0	-	123.4	622.2	123.9	2021年Ⅰ期
85.0	133.3	120.0	100.5	92.1	121.7	81.8	-	118.6	395.4	130.0	Ⅱ期
△ 5.5	5.0	△ 9.6	4.4	△ 6.5	△ 14.3	△ 2.6	-	△ 3.9	△ 36.5	4.9	前期比(%)
92.5	126.6	134.9	119.1	69.1	186.1	100.3	0.0	136.4	821.3	130.4	2020年8月
92.4	124.0	136.8	119.6	70.1	158.9	92.6	0.0	134.1	694.7	122.5	9月
94.4	129.3	132.3	111.8	76.2	147.5	84.8	0.0	132.2	610.8	122.3	10月
95.2	128.3	136.7	110.2	80.4	181.0	91.0	0.0	127.9	961.4	118.3	11月
95.2	125.8	135.8	104.1	75.8	187.6	91.5	0.0	120.0	1035.2	116.3	12月
93.2	128.2	134.6	104.7	102.6	161.0	89.6	0.0	122.1	801.1	124.6	2021年1月
90.6	125.2	138.6	88.3	111.6	155.6	82.4	0.0	124.8	781.2	122.5	2月
85.8	127.4	125.1	95.9	81.4	109.3	80.0	0.0	123.3	284.2	124.5	3月
86.8	125.5	119.0	98.9	86.3	108.9	71.7	0.0	121.5	345.0	137.4	4月
87.1	137.6	122.3	101.9	96.9	128.5	90.0	0.0	118.8	419.4	130.4	5月
81.1	136.7	118.8	100.8	93.1	127.7	83.8	0.0	115.5	421.9	122.2	6月
79.8	134.9	126.0	101.3	102.3	144.6	87.9	0.0	122.6	519.8	120.9	7月
82.9	139.9	128.6	107.6	73.1	153.3	87.1	0.0	122.6	626.4	124.8	8月
3.9	3.7	2.1	6.2	△ 28.5	6.0	△ 0.9	-	0.0	20.5	3.2	前月比(%)

(5) 福島県の財別生産指数

平成27年(2015年)=100.0

財分類	鉱工業											時系列
	最終 需要財	投資財		消費財		生産財		鉱工業用 生産財	その他用 生産財			
		資本財	建設財	耐久 消費財	非耐久 消費財							
品目数	220	104	58	34	24	46	10	36	116	106	10	品目数
ウェイト	10000.0	3996.0	1770.9	1178.1	592.8	2225.1	702.2	1522.9	6004.0	5514.2	489.8	ウェイト
<b>原指数</b>												
平成30年平均	99.4	92.7	101.4	104.6	95.0	85.8	55.8	99.6	103.8	104.2	99.9	2018年平均
令和元年平均	94.5	88.8	95.3	94.8	96.3	83.6	55.6	96.6	98.3	98.5	96.1	2019年平均
令和2年平均	85.4	84.3	92.0	91.9	92.3	78.1	43.1	94.2	86.2	85.4	94.5	2020年平均
前年比(%)	△ 9.6	△ 5.1	△ 3.5	△ 3.1	△ 4.2	△ 6.6	△ 22.5	△ 2.5	△ 12.3	△ 13.3	△ 1.7	前年比(%)
令和2年8月	70.0	70.3	75.7	75.3	76.6	66.0	37.2	79.3	69.7	69.8	69.3	2020年8月
9月	84.9	85.6	94.9	96.5	91.7	78.3	45.3	93.4	84.4	83.4	95.0	9月
10月	91.4	93.6	109.9	111.9	106.0	80.6	48.0	95.7	89.9	87.6	115.7	10月
11月	86.9	83.9	94.5	90.2	103.1	75.4	46.1	88.9	88.8	87.1	108.6	11月
12月	90.3	89.0	92.6	91.5	94.8	86.2	46.0	104.7	91.2	90.2	102.4	12月
令和3年1月	83.2	75.4	85.7	87.7	81.8	67.3	40.7	79.5	88.3	88.4	87.3	2021年1月
2月	77.7	74.1	88.3	86.1	92.6	62.7	40.0	73.2	80.1	79.1	91.5	2月
3月	98.8	97.8	125.6	141.9	93.1	75.7	52.9	86.3	99.4	99.7	96.1	3月
4月	85.1	80.8	87.7	89.1	85.0	75.3	46.3	88.7	87.9	87.7	90.3	4月
5月	79.5	74.5	77.3	71.7	88.3	72.4	39.6	87.5	82.9	82.6	86.0	5月
6月	89.8	79.4	85.7	84.0	89.1	74.3	46.7	87.1	96.8	96.9	96.0	6月
7月	90.3	84.8	88.3	87.3	90.1	82.1	45.8	98.9	93.9	94.0	92.8	7月
8月	79.9	70.1	75.3	74.7	76.5	65.9	38.8	78.4	86.5	87.9	70.6	8月
前年同月比(%)	14.1	△ 0.3	△ 0.5	△ 0.8	△ 0.1	△ 0.2	4.3	△ 1.1	24.1	25.9	1.9	前年同月比(%)
<b>季節調整済指数</b>												
令和2年Ⅱ期	78.5	78.5	84.0	82.2	87.2	74.3	34.9	91.8	79.2	78.6	87.0	2020年Ⅱ期
Ⅲ期	81.2	84.3	91.9	92.6	89.4	78.3	40.4	95.0	79.7	78.3	96.3	Ⅲ期
Ⅳ期	87.5	85.0	95.6	96.2	96.0	76.2	43.6	91.3	88.3	87.5	97.7	Ⅳ期
令和3年Ⅰ期	85.6	84.3	94.9	94.3	94.7	75.7	45.5	90.6	85.8	85.8	85.2	2021年Ⅰ期
Ⅱ期	85.9	79.0	87.5	87.8	86.8	72.8	46.5	84.6	91.3	90.9	98.7	Ⅱ期
前期比(%)	0.4	△ 6.3	△ 7.8	△ 6.9	△ 8.3	△ 3.8	2.2	△ 6.6	6.4	5.9	15.8	前期比(%)
令和2年8月	78.9	78.7	90.9	91.0	88.2	69.8	40.9	82.6	79.6	79.0	91.6	2020年8月
9月	84.3	85.1	93.4	93.7	91.1	79.1	42.6	96.1	84.2	83.2	95.7	9月
10月	88.2	88.2	101.3	103.4	96.0	77.2	43.3	93.2	86.7	85.7	104.3	10月
11月	88.4	85.9	96.8	95.8	99.4	76.9	44.0	92.6	89.0	88.2	95.2	11月
12月	85.9	81.0	88.7	89.5	92.7	74.5	43.5	88.2	89.2	88.6	93.5	12月
令和3年1月	90.1	91.2	97.0	96.3	96.5	87.2	46.2	107.4	87.9	87.6	87.8	2021年1月
2月	80.8	80.5	94.5	90.6	103.9	69.9	43.1	83.5	80.7	80.2	84.2	2月
3月	85.9	81.1	93.2	96.0	83.8	69.9	47.2	81.0	88.9	89.5	83.6	3月
4月	86.4	80.7	93.8	98.3	84.6	71.8	48.6	82.1	91.2	91.4	90.6	4月
5月	84.4	81.7	88.4	85.0	95.0	77.5	45.6	91.8	86.7	85.4	101.6	5月
6月	86.8	74.6	80.3	80.2	80.9	69.0	45.3	80.0	96.1	95.9	104.0	6月
7月	89.0	83.3	88.8	89.9	86.9	78.1	45.4	92.1	93.7	92.5	101.7	7月
8月	88.5	76.1	87.6	86.8	86.5	67.7	41.7	79.2	98.1	98.7	92.9	8月
前月比(%)	△ 0.6	△ 8.6	△ 1.4	△ 3.4	△ 0.5	△ 13.3	△ 8.1	△ 14.0	4.7	6.7	△ 8.7	前月比(%)



(6) 福島県の財別出荷指数

平成27年(2015年)=100.0

財分類 時系列	鉱工業											品目数
	最終 需要財	投資財				消費財				生産財		
		資本財	建設財		耐久 消費財	非耐久 消費財		鉱工業用 生産財	その他用 生産財			
品目数	220	104	58	34	24	46	10	36	116	106	10	品目数
ウェイト	10000.0	3903.4	1727.3	1230.4	496.9	2176.1	753.2	1422.9	6096.6	5697.3	399.3	ウェイト
原指数												
平成30年平均	103.4	93.2	103.2	106.4	95.4	85.3	51.9	102.9	109.9	110.6	100.4	2018年平均
令和元年平均	97.1	90.8	99.5	100.7	96.6	83.8	54.3	99.4	101.2	101.5	96.7	2019年平均
令和2年平均	86.9	84.7	92.9	94.0	90.3	78.1	39.9	98.4	88.2	86.9	107.4	2020年平均
前年比(%)	△ 10.5	△ 6.7	△ 6.6	△ 6.7	△ 6.5	△ 6.8	△ 26.5	△ 1.0	△ 12.8	△ 14.4	11.1	前年比(%)
令和2年8月	73.5	70.7	77.6	77.9	77.0	65.2	35.2	81.1	75.4	74.4	89.2	2020年8月
9月	87.2	87.3	99.6	103.1	91.1	77.6	41.6	96.6	87.1	85.6	108.9	9月
10月	91.4	91.8	105.8	106.7	103.6	80.7	45.8	99.2	91.1	88.4	130.0	10月
11月	88.2	83.6	94.6	92.8	99.1	75.0	42.3	92.2	91.1	89.7	110.9	11月
12月	92.4	88.6	95.0	95.1	95.0	83.5	41.2	105.8	94.8	93.6	111.9	12月
令和3年1月	83.4	75.8	86.3	88.4	80.9	67.6	37.6	83.4	88.2	88.5	83.5	2021年1月
2月	79.1	71.7	85.7	85.0	87.4	60.5	33.9	74.7	83.9	83.1	94.9	2月
3月	101.5	102.7	141.4	156.7	103.4	72.0	45.3	86.1	100.8	99.9	113.9	3月
4月	86.6	80.1	87.3	88.1	85.4	74.4	39.3	92.9	90.8	90.3	98.0	4月
5月	78.3	70.5	73.5	70.1	81.7	68.2	34.1	86.3	83.3	82.6	92.2	5月
6月	91.3	76.5	83.2	81.0	88.7	71.2	35.7	89.9	100.8	100.2	108.8	6月
7月	91.8	81.6	86.0	86.4	85.0	78.1	33.4	101.7	98.3	98.1	101.6	7月
8月	80.0	68.5	74.9	74.8	75.2	63.4	31.2	80.5	87.4	87.7	84.0	8月
前年同月比(%)	8.8	△ 3.1	△ 3.5	△ 4.0	△ 2.3	△ 2.8	△ 11.4	△ 0.7	15.9	17.9	△ 5.8	前年同月比(%)
季節調整済指数												
令和2年Ⅱ期	81.1	81.1	85.2	84.9	86.3	77.2	35.3	98.4	81.0	79.2	104.8	2020年Ⅱ期
Ⅲ期	84.7	85.0	92.5	94.4	88.2	78.6	38.0	99.6	84.5	82.7	113.2	Ⅲ期
Ⅳ期	88.3	84.2	95.9	97.2	92.3	75.7	40.0	94.6	90.7	89.5	108.0	Ⅳ期
令和3年Ⅰ期	85.2	82.4	94.1	93.8	94.4	72.4	39.9	90.5	87.1	86.9	91.1	2021年Ⅰ期
Ⅱ期	88.6	79.0	89.6	90.7	87.4	70.7	38.9	86.9	94.5	93.5	107.6	Ⅱ期
前期比(%)	4.0	△ 4.1	△ 4.8	△ 3.3	△ 7.4	△ 2.3	△ 2.5	△ 4.0	8.5	7.6	18.1	前期比(%)
令和2年8月	82.9	77.9	90.7	91.9	88.0	68.9	37.3	85.3	84.7	82.9	113.9	2020年8月
9月	86.1	85.2	93.6	95.5	88.5	77.9	38.4	99.8	86.8	85.2	112.2	9月
10月	88.5	86.5	100.1	103.0	93.7	76.4	40.2	95.7	89.9	87.8	122.1	10月
11月	88.8	85.4	96.7	97.5	93.1	77.3	41.3	96.2	91.0	90.1	102.9	11月
12月	87.6	80.6	90.9	91.1	90.0	73.4	38.6	91.8	91.3	90.7	99.1	12月
令和3年1月	89.3	88.6	93.0	92.6	94.4	85.8	43.1	109.8	89.6	89.2	93.5	2021年1月
2月	81.9	76.5	88.7	86.5	94.4	66.7	37.0	82.1	84.3	83.6	93.3	2月
3月	84.3	82.0	100.5	102.3	94.5	64.7	39.7	79.7	87.5	87.8	86.5	3月
4月	89.9	83.8	98.8	103.2	89.4	72.5	43.5	86.4	93.9	93.5	95.6	4月
5月	84.9	78.2	87.4	86.8	89.3	72.0	37.8	90.2	88.7	87.2	110.0	5月
6月	91.0	74.9	82.7	82.2	83.6	67.6	35.4	84.0	101.0	99.8	117.3	6月
7月	90.9	81.7	88.2	91.1	82.4	75.2	33.9	95.5	98.1	97.5	106.7	7月
8月	89.0	73.9	85.6	86.1	84.4	65.6	32.8	82.5	97.2	96.8	106.0	8月
前月比(%)	△ 2.1	△ 9.5	△ 2.9	△ 5.5	2.4	△ 12.8	△ 3.2	△ 13.6	△ 0.9	△ 0.7	△ 0.7	前月比(%)

(7) 福島県の財別在庫指数

平成27年(2015年)=100.0

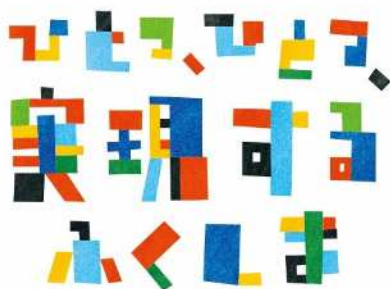
財分類 時系列	鉱工業											品目数
	最終 需要財	投資財			消費財		生産財			品目数		
		資本財	建設財		耐久 消費財	非耐久 消費財		鉱工業用 生産財	その他用 生産財			
品目数	128	57	28	10	18	29	9	20	71	65	6	品目数
ウェイト	10000.0	2218.5	817.1	238.4	578.7	1401.4	655.0	746.4	7781.5	7388.6	392.9	ウェイト
<b>原指数</b>											<b>原指数</b>	
平成30年平均	98.7	100.1	101.2	84.8	107.9	99.4	92.9	105.1	98.4	97.5	114.5	2018年平均
令和元年平均	116.6	114.6	109.1	80.1	121.0	117.9	129.2	107.9	117.2	117.1	118.5	2019年平均
令和2年平均	114.8	128.6	110.7	74.6	125.6	139.0	176.9	105.8	110.8	109.9	128.0	2020年平均
前年比(%)	△ 1.5	12.2	1.5	△ 6.9	3.8	17.9	36.9	△ 1.9	△ 5.5	△ 6.1	8.0	前年比(%)
令和2年8月	114.3	126.8	117.5	69.3	137.4	132.3	177.5	92.6	110.7	109.7	129.0	2020年8月
9月	112.5	125.0	110.9	72.9	126.5	133.2	177.2	94.6	108.9	108.2	122.4	9月
10月	112.3	125.3	106.4	72.9	120.2	136.4	173.4	103.8	108.6	107.7	125.5	10月
11月	113.7	130.6	114.9	69.4	133.6	139.7	172.7	110.8	108.8	107.7	130.9	11月
12月	113.4	127.4	114.4	66.4	134.2	135.0	173.2	101.4	109.4	108.7	122.4	12月
令和3年1月	117.2	125.4	103.3	70.4	116.8	138.3	174.2	106.7	114.9	114.0	131.1	2021年1月
2月	110.5	130.2	107.1	77.7	119.2	143.6	179.0	112.6	104.8	103.8	123.4	2月
3月	104.6	122.2	89.6	73.3	96.3	141.2	183.9	103.8	99.6	99.5	100.8	3月
4月	105.8	119.4	89.2	68.7	97.6	137.0	182.7	96.9	101.9	102.7	87.4	4月
5月	101.6	122.7	90.8	70.6	99.1	141.3	179.9	107.3	95.7	95.8	92.1	5月
6月	98.9	121.6	94.3	71.4	103.8	137.5	182.0	98.5	92.5	92.2	96.5	6月
7月	101.0	125.0	98.6	72.5	109.4	140.4	185.2	101.0	94.2	93.7	102.9	7月
8月	104.2	125.1	100.5	68.2	113.8	139.5	186.3	98.5	98.2	98.1	100.7	8月
前年同月比(%)	△ 8.8	△ 1.3	△ 14.5	△ 1.6	△ 17.2	5.4	5.0	6.4	△ 11.3	△ 10.6	△ 21.9	前年同月比(%)
<b>季節調整済指数</b>											<b>季節調整済指数</b>	
令和2年Ⅱ期	115.7	131.6	107.4	74.3	121.2	146.4	182.3	113.7	111.2	110.1	132.3	2020年Ⅱ期
Ⅲ期	112.8	128.4	112.4	68.3	130.6	137.9	178.3	100.6	108.4	107.4	126.8	Ⅲ期
Ⅳ期	116.3	127.3	112.5	70.0	129.2	135.5	178.9	99.0	113.1	112.8	123.2	Ⅳ期
令和3年Ⅰ期	107.4	123.5	102.2	74.1	114.5	135.5	175.8	101.8	102.8	101.8	117.8	2021年Ⅰ期
Ⅱ期	103.0	122.6	90.8	72.0	98.9	142.1	178.9	108.2	97.5	97.5	97.1	Ⅱ期
前期比(%)	△ 4.1	△ 0.7	△ 11.2	△ 2.8	△ 13.6	4.9	1.8	6.3	△ 5.2	△ 4.2	△ 17.6	前期比(%)
令和2年8月	113.4	128.1	114.1	66.3	135.4	136.6	178.1	98.1	109.4	108.4	128.6	2020年8月
9月	112.9	127.8	111.4	70.6	127.6	136.9	178.5	99.1	108.8	108.3	119.6	9月
10月	115.4	127.4	107.7	72.0	120.8	137.6	179.4	102.0	111.8	111.6	116.2	10月
11月	118.8	128.3	115.2	71.0	132.9	136.2	178.6	100.6	116.7	116.9	121.4	11月
12月	114.6	126.1	114.7	67.1	134.0	132.7	178.7	94.3	110.8	109.9	132.0	12月
令和3年1月	114.4	124.6	106.5	69.1	122.1	134.8	175.8	101.7	111.1	109.6	129.4	2021年1月
2月	106.4	126.0	109.8	75.9	124.9	135.0	174.0	102.6	100.9	100.0	117.5	2月
3月	101.4	119.8	90.4	77.3	96.4	136.8	177.7	101.0	96.3	95.7	106.6	3月
4月	109.0	118.7	89.3	71.6	96.0	137.2	174.7	101.7	106.1	106.5	98.2	4月
5月	102.1	125.1	90.3	72.5	99.1	145.6	179.3	115.6	95.8	95.6	98.5	5月
6月	97.8	124.1	92.9	72.0	101.5	143.4	182.8	107.4	90.7	90.4	94.5	6月
7月	101.2	126.0	95.2	70.8	104.9	144.7	184.6	107.7	94.0	93.5	100.0	7月
8月	103.4	126.4	97.6	65.3	112.1	144.1	187.0	104.4	97.0	96.9	100.4	8月
前月比(%)	2.2	0.3	2.5	△ 7.8	6.9	△ 0.4	1.3	△ 3.1	3.2	3.6	0.4	前月比(%)





ホームページ「ふくしま統計情報BOX」で、福島県鉱工業指数月報を閲覧できます。  
<http://www.pref.fukushima.lg.jp/sec/11045b/15832.html>

次回の公表（令和3年9月分）は、令和3年11月下旬の予定です。



福島県企画調整部統計課

〒960-8670 福島市杉妻町2番16号

電話（直通）024-521-7148

電子メール [toukei@pref.fukushima.lg.jp](mailto:toukei@pref.fukushima.lg.jp)