

薄磯地区



2021.10

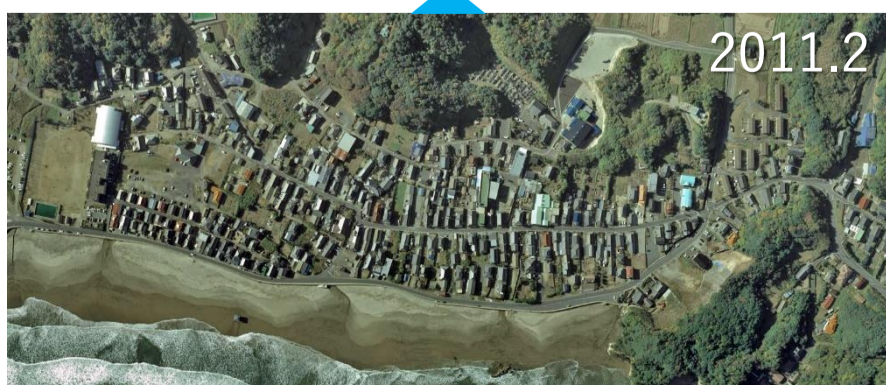
薄磯のうつりかわり



2017.7



2011.3



2011.2

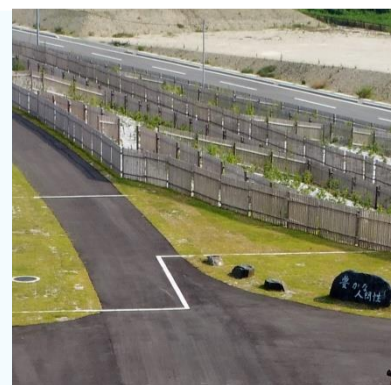
来て見て薄磯



薄磯海水浴場
夏は多くの海水浴客で賑わいます。

豊間中学校跡

震災前、豊間中学校は海のそばにありました。防災緑地に当時の校舎の位置を示しています。



いわき震災伝承みらい館

震災の記憶や教訓を風化させず確実に後世へと伝えていくことを目的とした施設です。



ベコ太郎

うす いそ ぼう さい りょく ち あん ない ず 薄磯防災緑地案内図



「防災緑地とは…」
 防災緑地は、①津波から人や家を守る、②地域の交流の場、③緑豊かな環境や景観をつくるという3つの大きな役割をもっています。
 また、川や海の堤防と道路が一緒になって津波から地域を守る「多重防御」という働きによって、防災力が総合的に向上したまちづくりを目指しています。

「薄磯防災緑地について」
 薄磯防災緑地は、延長約1.0km、幅約50mで面積4.6haです。
 防災緑地の海側には潮風に強いクローマツ、住宅地側には薄磯地区に自生している代表的な樹種(クヌギ等の広葉樹)を植えた緑地帯となっております。

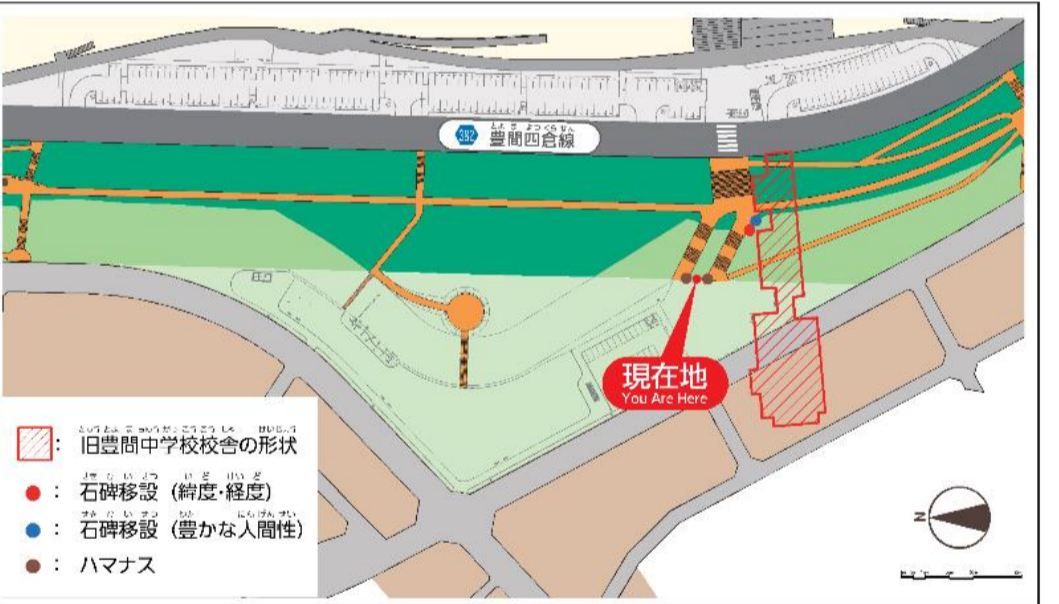
「防災緑地をきれいにしましょう。」
 薄磯防災緑地は、みなさんが楽しく過ごすための施設です。施設をいつもきれいにするためには、一人一人がマナールールを守ることが大切です。
 お弁当やジュースの空き缶などのゴミ、また、ペットのフンは必ず持ち帰りましょう。

施設に関するお問い合わせ先 福島県いわき建設事務所管理課 (電話) 0246-24-6122

※この案内図は、防災緑地に実際にあるレイアウトを採用しています。

きゅう とよ ま ちゅう がっ こう おも で 旧豊間中学校の思い出

薄磯防災緑地は、東日本大震災以前に豊間中学校があった場所に整備しています。
 防災上、旧豊間中学校校舎は保存することが出来ませんが、旧豊間中学校に自生していたハマナスや校内に設置されていた石碑を「旧豊間中学校の思い出」として、防災緑地に設置しました。



防災緑地入口看板



豊かな人間性の石碑



緯度・経度の石碑

