

彩雲

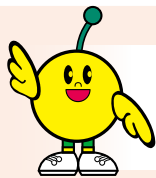
Issue 25

2021 Oct



〔写真〕「患者作品」 患者様のリハビリの一環として、また療養の糧及び地域に根ざした活動として、当院で制作した作品です。

福島県立矢吹病院



副院長新任のあいさつ



福島県立矢吹病院副院長

井上 祐紀

〈略歴〉

福井県出身，平成10年岐阜大学卒

医学博士 精神保健指定医 日本精神神経学会専門医・指導医

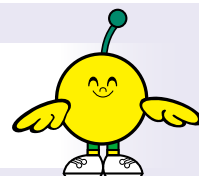
子どものこころ専門医 小児精神神経学会認定医

専門分野 子どもと大人の精神医学，行動医学的治療

令和3年4月より副院長を拝命いたしました。患者さんの生活の質の向上に資するよう、薬物療法以外の工夫を模索する行動医学的な治療アプローチを志向しています。主に児童思春期診療を担当していく中で、ご家族の支援にも力を入れてまいります。

東日本震災からコロナ禍に至るまで、様々な社会的危機が我々の生活を脅かしている現在、子どもたちにとって今の社会を生きていくのは簡単なことではないと思っています。このような社会的危機におけるメンタルヘルスの問題は、医療の力だけでは解決が難しいことも少なくないかもしれませんが、子どもも大人も「自分は守られるべき存在だ」という信念を持てるような環境とは何なのかをご家族、地域の皆様とともに考え、その実現にむけて県民の皆様とともに歩む病院を目指していきたいと考えております。

依存症家族教室について



毎月1回金曜日の午後に依存症家族教室を開催しております。依存症の本人の問題で困っているご家族に集まっていただき、依存症への対処方法のCRAFTを学んだり、依存症家族の持つ悩みや不安、希望を分かち合ったり、少しでも日々の暮らしを楽に送って頂けるようになることを目的にしております。

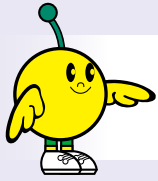
対処方法のCRAFTは、依存症の問題に悩む家族のためにアメリカで開発されたプログラムです。CRAFTでは、依存症の本人とのコミュニケーションのコツや治療の勧め方や本人の問題行動への対処方法を学び、実践することで、本人が自ら治療を受けることを目指します。また、本人が治療を受けなくても、本人の飲酒量が減ったり、家族の感情面や身体面、対人関係面で楽に生活できるようになったりするという効果があると言われております。都合が合わない場合は個別でも対応しておりますので遠慮なくご連絡ください。

参加ご希望の方は、総合相談・地域医療連携室
相談員の吉田まで、お電話下さい(0248-44-2051)

一緒に対処方法を学んでいきましょう！！

Community Reinforcement and Family Training
CRAFT





新病院建て替え工事の進捗状況について

日頃より、本県の建築行政にご理解ご協力をいただき、ありがとうございます。

工事は令和4年度の新病院完成に向け順調に進んでいます。現在、地面より下の土工事や基礎工事がほぼ完了し、隣町からも見えるような大型のクレーンを利用して、建物の骨組みをつくる鉄骨建方の作業をしています。建物に歪みが生じないように、一本一本精度良く丁寧に組み上げています。また、内部については、患者や利用者と直接ふれ合う病院スタッフからの工事中に製作した病室モデルルーム等への意見を反映させて、更に安全で安心して利用できる快適な療養環境を整備していきます。

新病院の完成まであと1年ほど、県土木部営繕課の建築技術職員4名が病院に駐在し、工事全体を監理・監督していきます。引き続き、工事へのご理解ご協力をよろしくお願いします。（県営繕課）

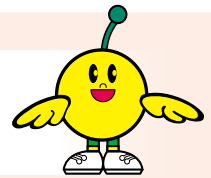


既存病院の南側上空から（令和3年8月）



鉄骨柱の設置状況

デイケアのご案内



◆デイケアとは

精神科外来に通院されている患者様が、家庭や地域で生活をしながら回復を目指していく通院医療・リハビリテーション医療の1つとなります。

◆当院デイケアの特徴

10代から70代と幅広い年代層の患者様にご利用されています。スタッフは、作業療法士・看護師・公認心理師・精神保健福祉士といった様々な職種によって構成され、患者様に対して最適なサポートを継続して行っています。

◆デイケアプログラムのご紹介（一部）

成人：就労に関すること、感情の調整に関すること、スポーツ、脳トレや体を動かすゲームなど様々。

児童：小学～高校生までを対象とした料理クラブ（毎月第三土曜）



デイケア場面（パソコン教室）

※それぞれの事情や状況に応じて、プログラムを選択することができます。随時、見学や体験も可能です。是非、主治医へご相談下さい。

科 別	氏 名	専 門 分 野
精神科	院長 橋高 一	精神科一般、認知症サポート医
	井上 祐紀	精神科一般、子どものこころ専門医
	石川 大道	精神科一般、児童思春期、発達障害(成人を含む)、認知症サポート医
	伊藤 雅史	精神科一般
	小野口 亮	精神科一般
	照井 稔宏	精神科一般
	錫谷 研	精神科一般
内 科	宗像 修	消化器内科一般

》 外 来 診 療 の ご 案 内

● 外来診療日

診療科	受付時間	診療時間	月	火	水	木	金	
精神科一般 内 科	午前	8:30~ 11:00	9:00~ 11:30	○	○	○	○	○ (内科は休診)
	午後	13:00~ 15:00	13:00~ 15:30	○	○	○	○	○ (内科は休診)
児童思春期 外 来	午前	全て予約制	9:00~ 11:30	○	○	外部医師	○	○
	午後		13:00~ 16:30	外部医師	○	外部医師	○	○

※祝祭日及び年末年始を除きます。

※○印は当院医師です。

※休診や診療日変更の場合がありますので、予約の際にご確認をお願いします。

● 予約診療について

☆精神科一般 新患 ~予約の受付を行っています。

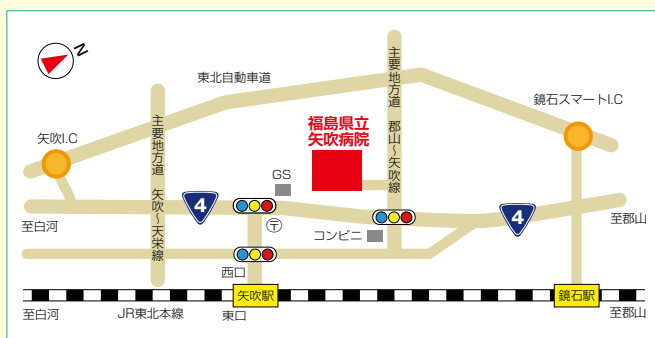
☆児童思春期外来 ~全て予約が必要です。

【新患予約窓口】 地域医療連携室(児童思春期外来含む)

電話：0248-44-2051(直通) 9:00~16:30(月曜日から金曜日)

》 交 通 の ご 案 内

- JR矢吹駅より徒歩20分。JR矢吹駅(西口)と当院を結ぶバスも運行しております。
- 矢吹ICから車で9分。
鏡石スマートICから車で13分。



< 送迎バス時刻表 >

※病院正面玄関前からご乗車できます。

迎え	JR 矢吹駅 → 矢吹病院
1 便	8:10 発
2 便	8:45 発
3 便	9:45 発
送り	矢吹病院 → JR 矢吹駅
1 便	9:25 発
2 便	10:50 発
3 便	11:20 発
4 便	11:50 発
5 便	14:30 発
6 便	15:25 発

矢吹病院の基本理念・基本方針

基本理念

仁愛・誠意・献身

~思いやりと真心で患者さんに尽くします~

地域連携誌名の【彩雲(さいうん)】とは、緑などが美しく色づいた雲を言います。日光が雲の水滴で回折するため生じるもので、昔からよいことが起こる吉兆の雲とされています。

福島県立矢吹病院

〒969-0284 福島県西白河郡矢吹町滝八幡100 TEL 0248-42-3111 FAX 0248-44-2551

ホームページ <https://www.pref.fukushima.lg.jp/site/yabuki>

