

令和2年国勢調査

人口等基本集計結果 (不詳補完値)

—福島県の結果概要—

この結果は、令和2年10月1日現在で実施された「令和2年国勢調査」の人口等基本集計結果から、福島県分を取りまとめたものです。

人口等基本集計結果は、全ての調査票を用いて市区町村別の人口、世帯、住居に関する結果及び外国人、高齢者世帯等に関する結果について集計した確定値です。

(例) 男女・年齢・配偶関係別人口、世帯の家族類型別世帯数、住居の種類別世帯数、高齢者のいる世帯数、外国人人口など

なお、平成27年と令和2年の年齢別人口（P7, 8, 10, 11）及び配偶関係別人口（P12, 13）は、不詳補完値を掲載しています。

詳しい結果については、総務省統計局ホームページをご覧ください。

<http://www.stat.go.jp/data/kokusei/2020/index.html>

令和4年3月
福島県企画調整部統計課

目次

1	人口及び世帯数	1
2	人口の分布	
2-1	地方別の人口及び世帯数	3
2-2	市町村別人口	5
2-3	市町村別の人口増減	5
2-4	原子力災害による避難指示区域の指定を受けた市町村の状況	6
3	年齢別人口	
3-1	年齢3区分別人口	7
3-2	年齢3区分別人口の推移	8
3-3	福島県の人口ピラミッド	9
3-4	地方別の年齢3区分別人口	10
3-5	市町村別年齢3区分別人口	11
4	配偶者関係別人口	12
5	世帯の状況	
5-1	世帯数の推移	14
5-2	世帯人員別一般世帯	14
5-3	世帯の家族類型別一般世帯	15
5-4	市町村別一般世帯の1世帯当たり人口	16
6	高齢者のいる世帯	17
7	外国人人口	18
8	住宅	
8-1	住宅の建て方	19
8-2	住宅の所有関係	19
	統計表	20
	第1表 市町村(管内), 男女別人口	21
	第2表 市町村(管内)別世帯数	23
	第3表 市町村(管内)別一般世帯数及び一般世帯の1世帯当たり人員	25
	第4表 市町村(管内), 年齢(5歳階級)別人口	27

—数値の見方—

本文及び図表の数値は、その表章単位に合わせて公表数値を四捨五入しているため、合計と内訳の計は必ずしも一致しない。

割合は、特に注記のない限り、分母から不詳を除いて算出している。

(問い合わせ先)

福島県企画調整部統計課 生活統計担当

〒960-8670 福島市杉妻町2番16号 福島県庁本庁舎5階 電話024-521-7145

1 人口及び世帯数

本県の人口は1,833,152人、前回調査から4.2%減少し、減少幅は過去最大となった前回調査の△5.7%を下回った。

令和2年10月1日現在の本県の総人口は、1,833,152人で、前回（平成27年）に比べ80,887人の減少となった。本県では、昭和35年～45年の人口減の後、昭和50年以降人口増が続いていたが、平成12年調査で人口減に転じている。

また、世帯数は742,911世帯で、過去最高の世帯数となり、大正9年の第1回調査以降20回連続で増加となった。

図1 人口及び人口増減率の推移

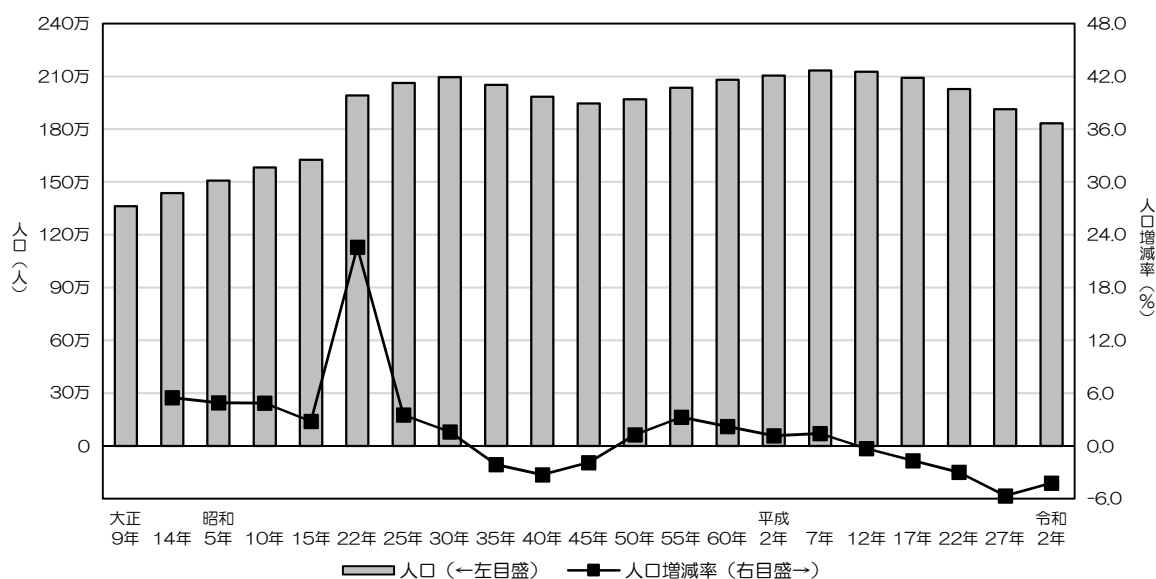


図2 世帯数及び世帯増減率の推移

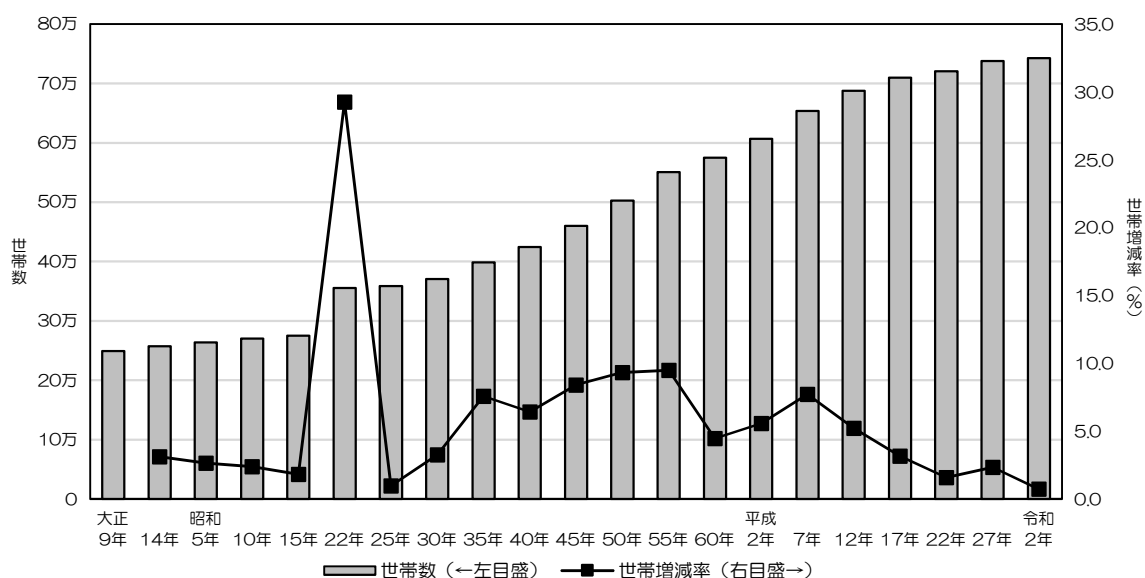


表1 人口及び世帯数の推移

年次	人 口						世 帯 数	
	総数 (人)	男 (人)	女 (人)	増減数 (人)	増減率 (%)	性比 (女=100)	総数 (世帯)	増減数 (世帯)
大正 9年	1,362,750	673,525	689,225	—	—	97.7	249,323	—
14年	1,437,596	710,606	726,990	74,846	5.5	97.7	257,066	7,743
昭和 5年	1,508,150	742,342	765,808	70,554	4.9	96.9	263,869	6,803
10年	1,581,563	778,732	802,831	73,413	4.9	97.0	270,162	6,293
15年	1,625,521	799,788	825,733	43,958	2.8	96.9	275,039	4,877
22年	1,992,460	963,399	1,029,061	366,939	22.6	93.6	355,489	80,450
25年	2,062,394	1,006,823	1,055,571	69,934	3.5	95.4	358,902	3,413
30年	2,095,237	1,016,756	1,078,481	32,843	1.6	94.3	370,577	11,675
35年	2,051,137	986,836	1,064,301	△ 44,100	△ 2.1	92.7	398,636	28,059
40年	1,983,754	954,988	1,028,766	△ 67,383	△ 3.3	92.8	424,249	25,613
45年	1,946,077	936,202	1,009,875	△ 37,677	△ 1.9	92.7	459,932	35,683
50年	1,970,616	953,449	1,017,167	24,539	1.3	93.7	502,786	42,854
55年	2,035,272	990,575	1,044,697	64,656	3.3	94.8	550,442	47,656
60年	2,080,304	1,012,456	1,067,848	45,032	2.2	94.8	574,968	24,526
平成 2年	2,104,058	1,024,354	1,079,704	23,754	1.1	94.9	606,936	31,968
7年	2,133,592	1,042,030	1,091,562	29,534	1.4	95.5	653,814	46,878
12年	2,126,935	1,037,787	1,089,148	△ 6,657	△ 0.3	95.3	687,828	34,014
17年	2,091,319	1,016,724	1,074,595	△ 35,616	△ 1.7	94.6	709,644	21,816
22年	2,029,064	984,682	1,044,382	△ 62,255	△ 3.0	94.3	720,794	11,150
27年	1,914,039	945,660	968,379	△ 115,025	△ 5.7	97.7	737,598	16,804
令和 2年	1,833,152	903,864	929,288	△ 80,887	△ 4.2	97.3	742,911	5,313

2 人口の分布

2-1 地方別の人口及び世帯数

地方別人口は、県中が519,577人と最も多く、次いで県北が465,894人で、この2地域で53.8%を占めている。

前回(平成27年)との比較で、人口は、相双地方を除いた全ての地方で減少している。また、世帯数は、相双地方を含む4地方で増加している。

表2 地方別人口

地域	人 口						
	総数 (人)	男 (人)	女 (人)	平成27年からの		前回(H22とH27の 比較)の増減率 (%)	性比 (女=100)
				増減数 (人)	増減率 (%)		
県北	465,894	227,844	238,050	△ 24,753	△ 5.0	△ 1.3	95.7
県中	519,577	256,467	263,110	△ 19,799	△ 3.7	△ 2.2	97.5
県南	138,770	69,236	69,534	△ 5,310	△ 3.7	△ 4.0	99.6
会津	232,140	111,301	120,839	△ 18,465	△ 7.4	△ 4.4	92.1
南会津	24,263	11,953	12,310	△ 2,886	△ 10.6	△ 9.2	97.1
相双	119,577	63,538	56,039	7,632	6.8	△ 42.9	113.4
いわき	332,931	163,525	169,406	△ 17,306	△ 4.9	2.3	96.5

図3 地方別人口

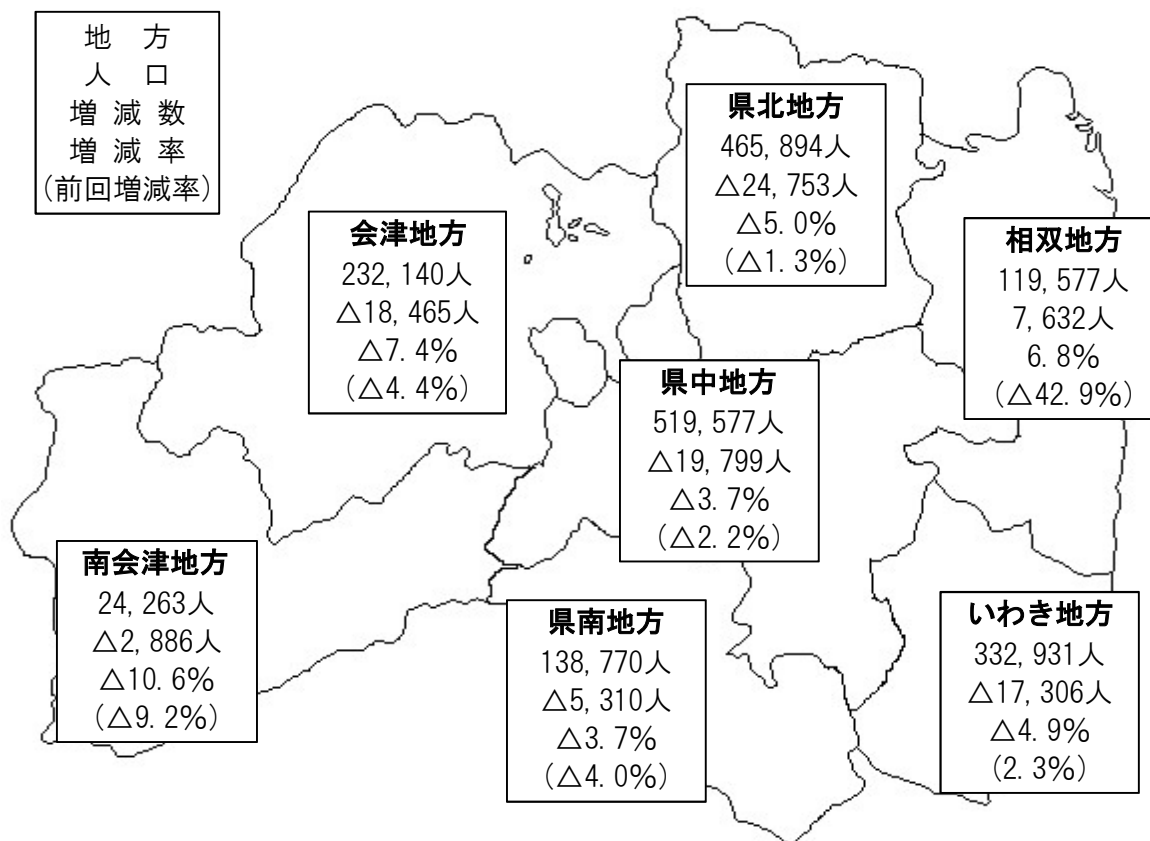
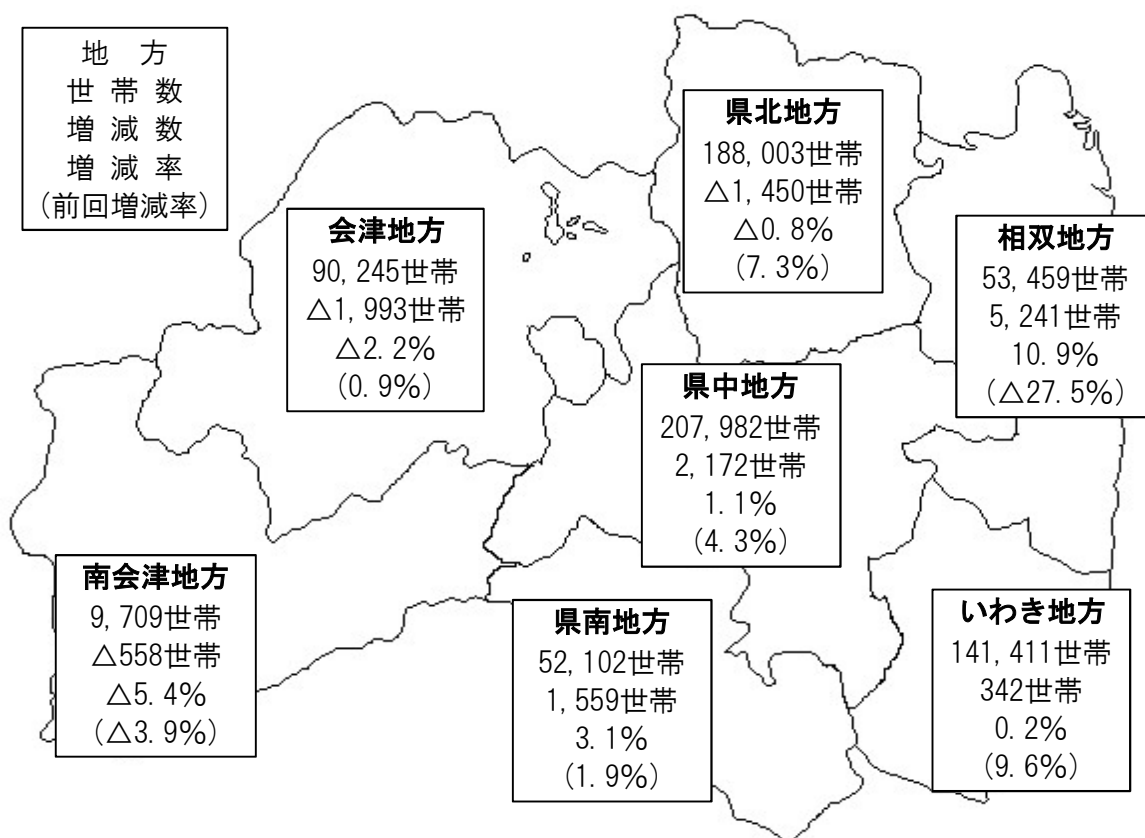


表3 地方別世帯数

地域	世帯数				
	総数 (世帯)	平成27年からの		前回(H22とH27の 比較)の増減率 (%)	1世帯当 人員(人)
		増減数 (世帯)	増減率 (%)		
県北	188,003	△ 1,450	△0.8	7.3	2.48
県中	207,982	2,172	1.1	4.3	2.50
県南	52,102	1,559	3.1	1.9	2.66
会津	90,245	△ 1,993	△2.2	0.9	2.57
南会津	9,709	△ 558	△5.4	△3.9	2.50
相双	53,459	5,241	10.9	△27.5	2.24
いわき	141,411	342	0.2	9.6	2.35

図4 地方別世帯数



2-2 市町村別人口

※ 東日本大震災・原子力災害による帰還困難区域が大部分を占める双葉町を除いています。

市町村別の人口は、いわき市が332,931人(県人口の18.2%)で最も多く、郡山市327,692人、福島市282,693人と続いており、これら3市の合計は943,316人で、県人口の51.5%を占めている。一方、人口が最も少ない市町村は葛尾村の420人で、以下、檜枝岐村504人、大熊町847人と続いている。

表4 人口の多い市町村及び少ない市町村

人口の多い市町村					人口の少ない市町村				
順位	市町村名	人口(人)	増減数(人)	増減率(%)	順位	市町村名	人口(人)	増減数(人)	増減率(%)
1	いわき市	332,931	△17,306	△4.9	1	葛尾村	420	402	2233.3
2	郡山市	327,692	△7,752	△2.3	2	檜枝岐村	504	△111	△18.0
3	福島市	282,693	△11,554	△3.9	3	大熊町	847	847	(皆増)
4	会津若松市	117,376	△6,686	△5.4	4	昭和村	1,246	△76	△5.7
5	須賀川市	74,992	△2,449	△3.2	5	飯舘村	1,318	1,277	3114.6

(避難地域12市町村を除いた状況)

人口の多い市町村					人口の少ない市町村				
順位	市町村名	人口(人)	増減数(人)	増減率(%)	順位	市町村名	人口(人)	増減数(人)	増減率(%)
1	いわき市	332,931	△17,306	△4.9	1	檜枝岐村	504	△111	△18.0
2	郡山市	327,692	△7,752	△2.3	2	昭和村	1,246	△76	△5.7
3	福島市	282,693	△11,554	△3.9	3	三島町	1,452	△216	△12.9
4	会津若松市	117,376	△6,686	△5.4	4	金山町	1,862	△327	△14.9
5	須賀川市	74,992	△2,449	△3.2	5	北塩原村	2,556	△275	△9.7

2-3 市町村別の人口増減

前回(平成27年)と比較すると、人口は11市町村が増加

人口増加率の最も高い市町村は、飯舘村で3,114.6%、以下、葛尾村2,233.3%、檜葉町280.5%と続き、計11市町村が増加している。一方、人口減少率の最も高い市町村は、檜枝岐村18.0%、以下、川俣町15.8%、金山町14.9%と続いている。

人口増加数では、前回(平成27年)と比較すると、最も多いのは、檜葉町の2,735人、以下、富岡町2,128人、浪江町1,923人と続いている。

表5 人口増減率の高い市町村

増加率の高い市町村					減少率の高い市町村				
順位	市町村名	増加率(%)	増加数(人)	人口(人)	順位	市町村名	減少率(%)	減少数(人)	人口(人)
1	飯舘村	3,114.6	1,277	1,318	1	檜枝岐村	△18.0	△111	504
2	葛尾村	2233.3	402	420	2	川俣町	△15.8	△2,282	12,170
3	檜葉町	280.5	2,735	3,710	3	金山町	△14.9	△327	1,862
4	広野町	25.3	1,093	5,412	4	鮫川村	△14.8	△528	3,049
5	大玉村	2.5	221	8,900	5	三島町	△12.9	△216	1,452

(避難地域12市町村を除いた状況)

増加率の高い市町村					減少率の高い市町村				
順位	市町村名	増加率(%)	増加数(人)	人口(人)	順位	市町村名	減少率(%)	減少数(人)	人口(人)
1	大玉村	2.5	221	8,900	1	檜枝岐村	△18.0	△111	504
2	西郷村	2.4	486	20,808	2	金山町	△14.9	△327	1,862
					3	鮫川村	△14.8	△528	3,049
					4	三島町	△12.9	△216	1,452
					5	柳津町	△12.9	△455	3,081

2-4 原子力災害による避難指示区域の指定を受けた市町村の状況

① 避難指示区域が全域解除された市町村

令和2年10月1日現在、避難指示区域が全域で解除されている市町村の状況は次のとおり。

表6-1 避難市町村の状況

市町村名	H22		H27			R2		
	人口	世帯	人口		世帯	人口		世帯
				増減率			増減率	
田村市	40,422	11,933	38,503	△4.7%	12,734	35,169	△8.7%	12,159
川俣町	15,569	5,179	14,452	△7.2%	5,515	12,170	△15.8%	4,780
広野町	5,418	1,810	4,319	△20.3%	2,435	5,412	25.3%	2,899
檜葉町	7,700	2,576	975	△87.3%	839	3,710	280.5%	1,977
川内村	2,820	950	2,021	△28.3%	1,082	2,044	1.1%	934

② 避難指示区域が一部解除された市町村

令和2年10月1日現在、避難指示区域が一部で解除されている市町村の状況は次のとおり。

表6-2 避難市町村の状況

市町村名	H22		H27			R2		
	人口	世帯	人口		世帯	人口		世帯
				増減率			増減率	
南相馬市	70,878	23,640	57,797	△18.5%	25,944	59,005	2.1%	26,349
富岡町	16,001	6,141	0	△100.0%	0	2,128	(皆増)	1,640
大熊町	11,515	3,955	0	△100.0%	0	847	(皆増)	800
双葉町	6,932	2,393	0	△100.0%	0	0	-	0
浪江町	20,905	7,176	0	△100.0%	0	1,923	(皆増)	1,405
葛尾村	1,531	470	18	△98.8%	9	420	2,233.3%	205
飯館村	6,209	1,734	41	△99.3%	1	1,318	3,114.6%	627

(参考：令和2年10月1日現在、避難指示が解除されていない地域を含む市町村

南相馬市、富岡町、大熊町、双葉町、浪江町、葛尾村、飯館村)

(参考：前回調査 平成27年10月1日現在、避難指示が解除されていない地域を含む市町村

南相馬市、川俣町、富岡町、川内村、大熊町、双葉町、浪江町、葛尾村、飯館村)

3 年齢別人口

3-1 年齢3区分別人口

年少人口は11.3%で調査開始以来最低の比率、老年人口は31.7%で調査開始以来最高の比率

人口を年齢別に見ると、年少人口（15歳未満人口）は、206,993人（県人口の11.3%）、生産年齢人口（15歳以上65歳未満人口）は1,045,887人（同57.1%）、老年人口（65歳以上人口）は580,272人（同31.7%）となった。

前回（平成27年）と比べると、年少人口は0.7ポイント低下、生産年齢人口も2.3ポイント低下した。一方で、老年人口は3.1ポイント上昇している。

表7 年齢3区分別人口の推移

年次	人口（人）				割合（%）		
	総数	年少人口 0-14歳	生産年齢人口 15-64歳	老年人口 65歳以上	0-14歳	15-64歳	65歳以上
大正 9年	1,362,750	528,818	768,798	65,134	38.8	56.4	4.8
14年	1,437,596	575,325	796,855	65,416	40.0	55.4	4.6
昭和 5年	1,508,150	614,170	827,833	66,147	40.7	54.9	4.4
10年	1,581,563	651,195	859,803	70,565	41.2	54.4	4.5
15年	1,625,521	658,598	892,339	74,461	40.5	54.9	4.6
22年	1,992,460	758,767	1,146,117	87,576	38.1	57.5	4.4
25年	2,062,394	780,838	1,187,059	94,391	37.9	57.6	4.6
30年	2,095,237	771,329	1,216,140	107,749	36.8	58.0	5.1
35年	2,051,137	720,721	1,208,990	121,426	35.1	58.9	5.9
40年	1,983,754	608,959	1,239,658	135,137	30.7	62.5	6.8
45年	1,946,077	508,172	1,283,176	154,729	26.1	65.9	8.0
50年	1,970,616	473,903	1,316,161	180,356	24.1	66.8	9.2
55年	2,035,272	466,840	1,355,601	212,704	22.9	66.6	10.5
60年	2,080,304	460,767	1,371,556	247,947	22.1	65.9	11.9
平成 2年	2,104,058	422,064	1,377,857	301,552	20.1	65.6	14.3
7年	2,133,592	381,511	1,380,208	371,572	17.9	64.7	17.4
12年	2,126,935	341,038	1,353,500	431,797	16.0	63.7	20.3
17年	2,091,319	307,294	1,307,734	474,860	14.7	62.6	22.7
22年	2,029,064	276,069	1,236,458	504,451	13.7	61.3	25.0
27年	1,914,039	229,946	1,136,979	547,114	12.0	59.4	28.6
令和 2年	1,833,152	206,993	1,045,887	580,272	11.3	57.1	31.7

※平成27年と令和2年は不詳補完値を掲載

3-2 年齢3区分別人口の推移

図5 年齢3区分別人口比率の推移

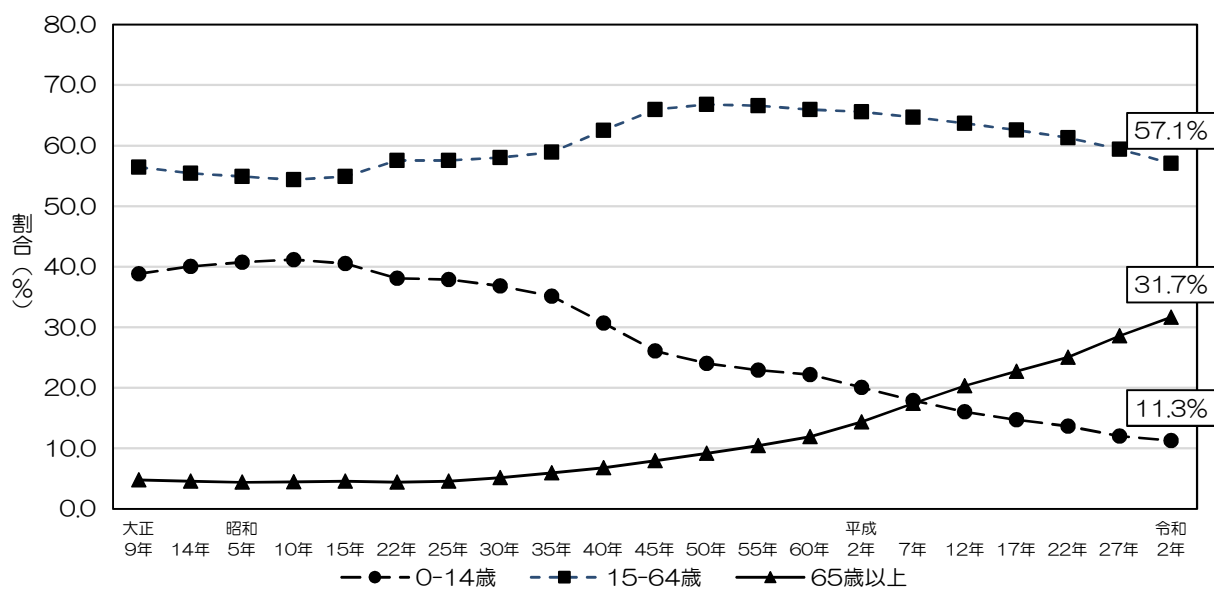
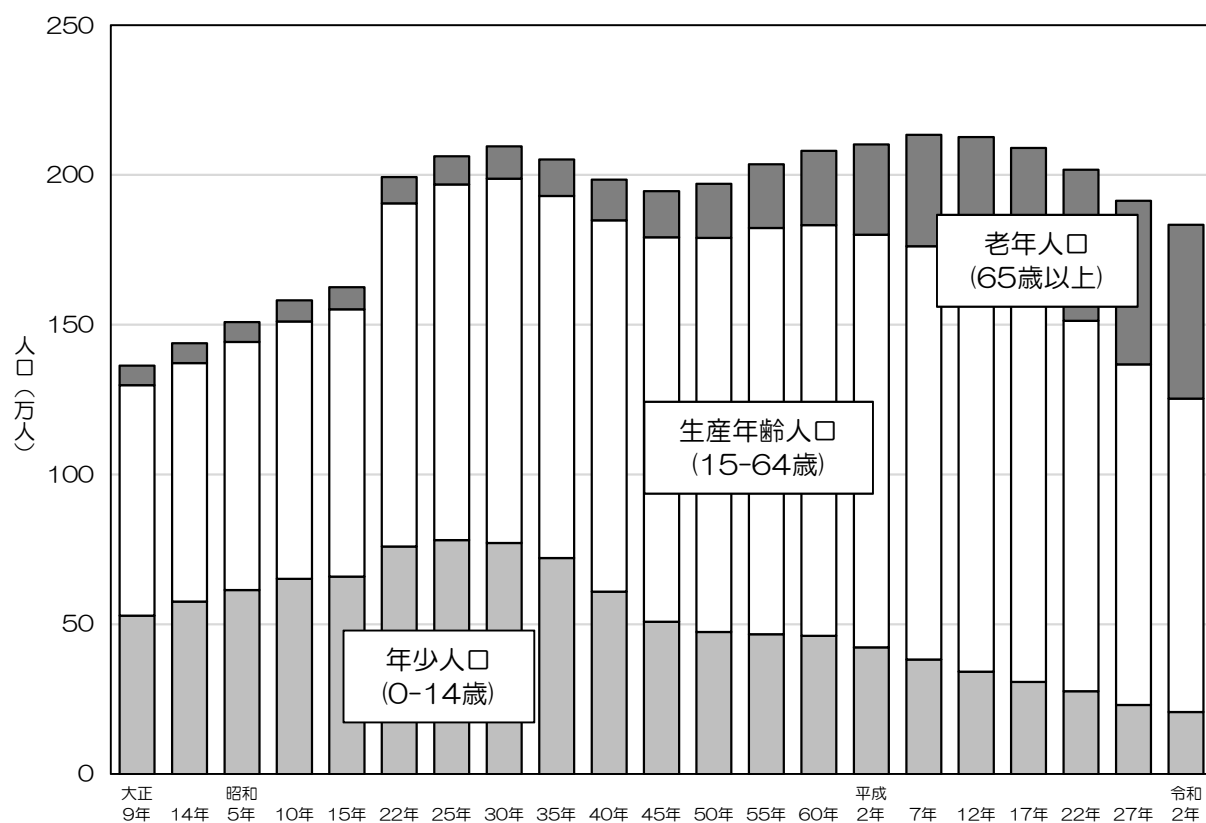
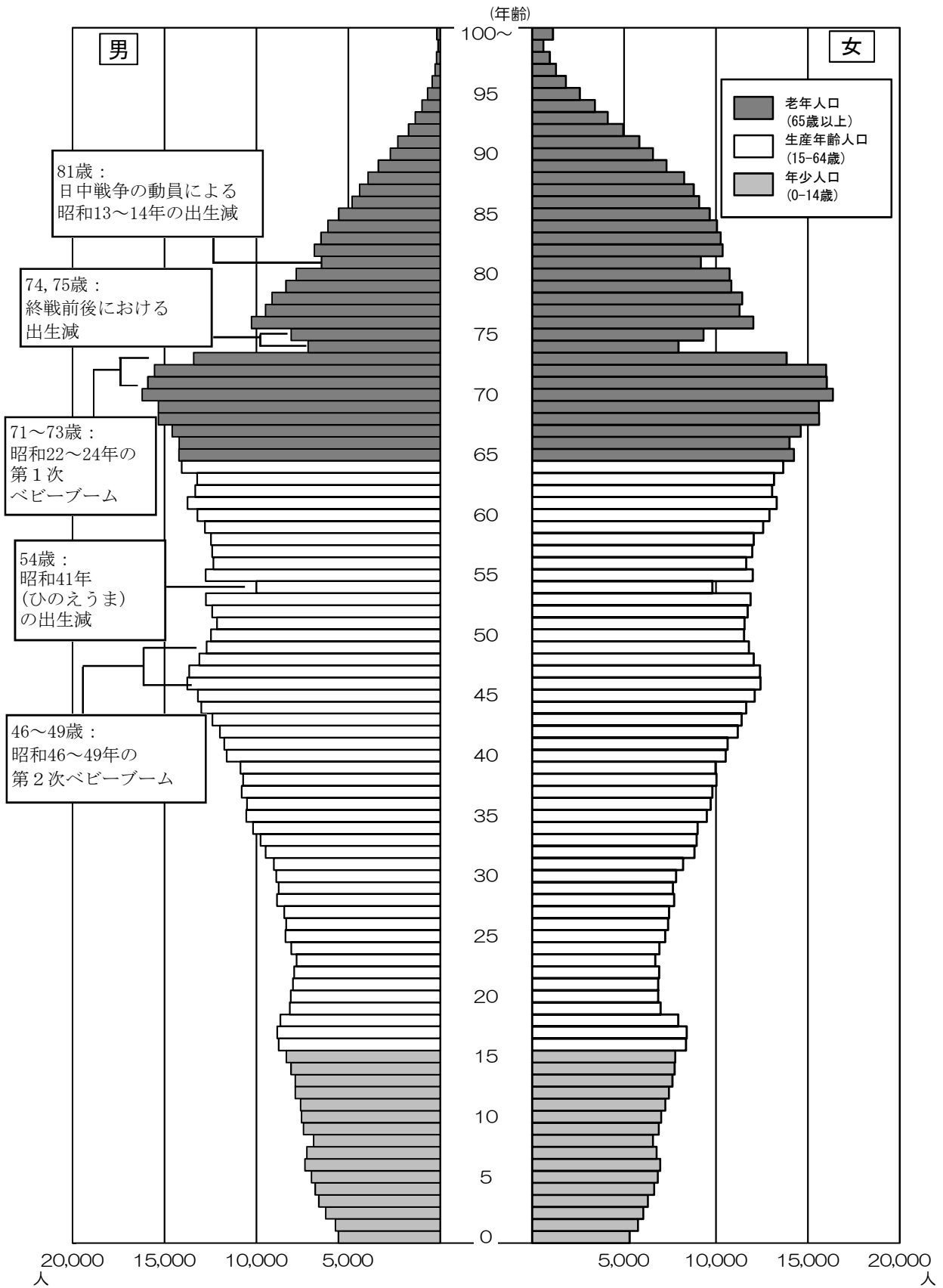


図6 年齢3区分別人口比率の推移



3-3 福島県の人口ピラミッド

図7 福島県の人口ピラミッド



3-4 地方別の年齢3区分別人口

全ての地方で、老年人口が年少人口を上回っており、特に、県中地方以外では、老年人口の割合が30%を超えている。

表8 地方別、年齢3区分別人口

地方	人口（人）				割合（%）		
	総数	年少人口 0-14歳	生産年齢人口 15-64歳	老年人口 65歳以上	0-14歳	15-64歳	65歳以上
県全体	1,833,152	206,993	1,045,887	580,272	11.3	57.1	31.7
県北	465,894	51,143	265,241	149,510	11.0	56.9	32.1
県中	519,577	61,555	307,637	150,385	11.8	59.2	28.9
県南	138,770	16,771	79,358	42,641	12.1	57.2	30.7
会津	232,140	25,755	124,601	81,784	11.1	53.7	35.2
南会津	24,263	2,219	11,526	10,518	9.1	47.5	43.3
相双	119,577	11,290	67,281	41,006	9.4	56.3	34.3
いわき	332,931	38,260	190,243	104,428	11.5	57.1	31.4

3-5 市町村別年齢3区分別人口

※ 東日本大震災・原子力災害による帰還困難区域が大部分を占める双葉町を除いています。

年少人口の割合が最も高いのは大玉村で14.9%、以下、鏡石町13.7%、湯川村13.7%と続いている。逆に、最も低いのは大熊町で0.1%、以下、飯舘村2.6%、浪江町2.7%と続いている。

表9 年少人口割合の高い(低い)市町村

割合の高い市町村					割合の低い市町村				
順位	市町村名	総人口(人)	年少人口 0-14歳(人)	割合(%)	順位	市町村名	総人口(人)	年少人口 0-14歳(人)	割合(%)
1	大玉村	8,900	1,322	14.9	1	大熊町	847	1	0.1
2	鏡石町	12,318	1,684	13.7	2	飯舘村	1,318	34	2.6
3	湯川村	3,081	421	13.7	3	浪江町	1,923	52	2.7
4	西郷村	20,808	2,809	13.5	4	富岡町	2,128	60	2.8
5	中島村	4,885	632	12.9	5	金山町	1,862	89	4.8

(避難地域12市町村を除いた状況)

割合の高い市町村					割合の低い市町村				
順位	市町村名	総人口(人)	年少人口 0-14歳(人)	割合(%)	順位	市町村名	総人口(人)	年少人口 0-14歳(人)	割合(%)
1	大玉村	8,900	1,322	14.9	1	金山町	1,862	89	4.8
2	鏡石町	12,318	1,684	13.7	2	昭和村	1,246	66	5.3
3	湯川村	3,081	421	13.7	3	三島町	1,452	96	6.6
4	西郷村	20,808	2,809	13.5	4	西会津町	5,770	468	8.1
5	中島村	4,885	632	12.9	5	国見町	8,639	727	8.4

老年人口の割合が最も高いのは、金山町の60.9%、以下、飯舘村57.5%、昭和村55.6%と続いている。一方、最も低いのは大熊町の10.3%、以下富岡町の24.2%、西郷村25.1%と続いている。

表10 高齢人口割合の高い(低い)市町村

割合の高い市町村					割合の低い市町村				
順位	市町村名	総人口(人)	老年人口 65歳以上(人)	割合(%)	順位	市町村名	総人口(人)	老年人口 65歳以上(人)	割合(%)
1	金山町	1,862	1,134	60.9	1	大熊町	847	87	10.3
2	飯舘村	1,318	758	57.5	2	富岡町	2,128	514	24.2
3	昭和村	1,246	693	55.6	3	西郷村	20,808	5,221	25.1
4	三島町	1,452	783	53.9	4	郡山市	327,692	88,149	26.9
5	川内村	2,044	982	48.0	5	大玉村	8,900	2,464	27.7

(避難地域12市町村を除いた状況)

割合の高い市町村					割合の低い市町村				
順位	市町村名	総人口(人)	老年人口 65歳以上(人)	割合(%)	順位	市町村名	総人口(人)	老年人口 65歳以上(人)	割合(%)
1	金山町	1,862	1,134	60.9	1	西郷村	20,808	5,221	25.1
2	昭和村	1,246	693	55.6	2	郡山市	327,692	88,149	26.9
3	三島町	1,452	783	53.9	3	大玉村	8,900	2,464	27.7
4	只見町	4,044	1,907	47.2	4	鏡石町	12,318	3,441	27.9
5	西会津町	5,770	2,719	47.1	5	本宮市	30,236	8,580	28.4

4 配偶関係別人口

「未婚」の割合は男性が高く、「死別」及び「離別」の割合は女性が高い

男女別15歳以上人口を配偶関係別にみると、男性は、「未婚」が259,853人（15歳以上男性の32.6%）、「有配偶」が466,688人（同58.5%）、「死別」が31,509人（同3.9%）、「離別」が39,988人（同5.0%）となっている。

一方、女性は、「未婚」が169,464人（15歳以上女性の20.5%）、「有配偶」が460,231人（同55.6%）、「死別」が139,603人（同16.9%）、「離別」が58,823人（同7.1%）となっている。

表11 配偶関係、男女別15歳以上人口

男女・配偶関係	実数（人）		割合（%）		平成27年と 令和2年の 差(ポイント)
	令和2年	平成27年	令和2年	平成27年	
総数	1,626,159	1,684,093	100.0	100.0	0.0
未婚	429,317	430,611	26.4	25.6	0.8
有配偶	926,919	979,971	57.0	58.2	△1.2
死別	171,112	178,751	10.5	10.6	△0.1
離別	98,811	94,760	6.1	5.6	0.5
男	798,038	827,772	100.0	100.0	0.0
未婚	259,853	259,515	32.6	31.4	1.2
有配偶	466,688	495,375	58.5	59.8	△1.3
死別	31,509	33,096	3.9	4.0	△0.1
離別	39,988	39,786	5.0	4.8	0.2
女	828,121	856,321	100.0	100.0	0.0
未婚	169,464	171,096	20.5	20.0	0.5
有配偶	460,231	484,596	55.6	56.6	△1.0
死別	139,603	145,655	16.9	17.0	△0.1
離別	58,823	54,974	7.1	6.4	0.7

「有配偶」が「未婚」の割合を上回るのは男性で35歳～39歳以上、女性で30～34歳以上の年齢階級

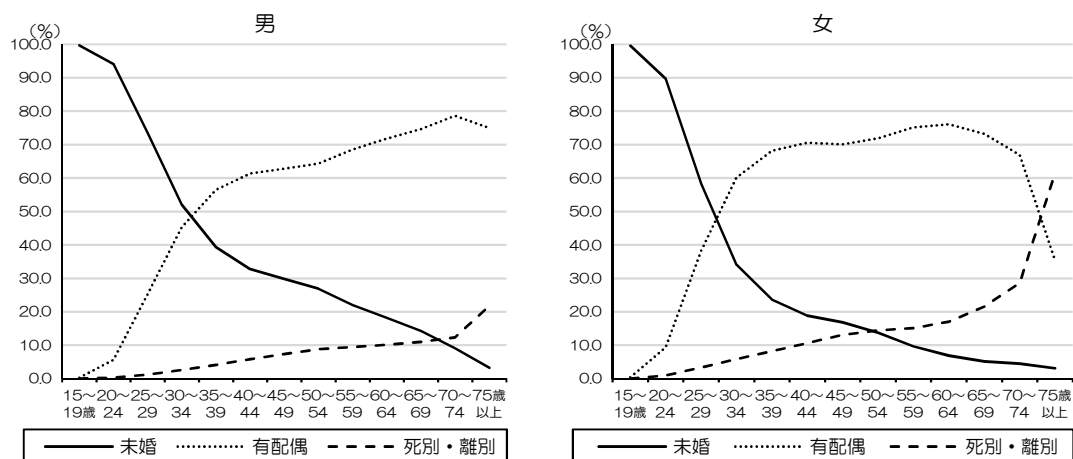
配偶関係の割合を年齢5歳階級別にみると、「有配偶」について、男性は70～74歳（78.6%）、女性は60～64歳（76.1%）で最も高くなっている。

また、「有配偶」の割合が「未婚」の割合を上回るのは、男性で35歳～39歳以上、女性で30～34歳以上の年齢階級となっている。

表12 配偶関係、年齢（5歳階級）、男女別15歳以上人口

男女、年齢		実数(人)				割合(%)		
		総数	未婚	有配偶	死別・離別	未婚	有配偶	死別・離別
男	総数	798,038	259,853	466,688	71,497	32.6	58.5	9.0
	15～19歳	42,897	42,764	118	15	99.7	0.3	0.0
	20～24	40,001	37,640	2,242	119	94.1	5.6	0.3
	25～29	42,944	31,519	10,881	544	73.4	25.3	1.3
	30～34	47,431	24,719	21,480	1,232	52.1	45.3	2.6
	35～39	53,442	21,048	30,194	2,200	39.4	56.5	4.1
	40～44	60,729	19,897	37,290	3,542	32.8	61.4	5.8
	45～49	66,408	19,783	41,726	4,899	29.8	62.8	7.4
	50～54	59,759	16,061	38,453	5,245	26.9	64.3	8.8
	55～59	62,780	13,802	43,011	5,967	22.0	68.5	9.5
	60～64	67,560	12,261	48,483	6,816	18.1	71.8	10.1
	65～69	73,667	10,528	55,026	8,113	14.3	74.7	11.0
	70～74	68,254	6,205	53,658	8,391	9.1	78.6	12.3
	75歳以上	112,166	3,626	84,126	24,414	3.2	75.0	21.8
女	総数	828,121	169,464	460,231	198,426	20.5	55.6	24.0
	15～19歳	39,487	39,321	150	16	99.6	0.4	0.0
	20～24	34,224	30,699	3,217	308	89.7	9.4	0.9
	25～29	37,462	21,858	14,356	1,248	58.3	38.3	3.3
	30～34	42,815	14,579	25,753	2,483	34.1	60.1	5.8
	35～39	49,015	11,586	33,388	4,041	23.6	68.1	8.2
	40～44	55,375	10,416	39,090	5,869	18.8	70.6	10.6
	45～49	60,749	10,214	42,565	7,970	16.8	70.1	13.1
	50～54	56,488	7,736	40,608	8,144	13.7	71.9	14.4
	55～59	60,246	5,832	45,300	9,114	9.7	75.2	15.1
	60～64	66,075	4,558	50,264	11,253	6.9	76.1	17.0
	65～69	74,057	3,846	54,265	15,946	5.2	73.3	21.5
	70～74	70,184	3,173	46,950	20,061	4.5	66.9	28.6
	75歳以上	181,944	5,646	64,325	111,973	3.1	35.4	61.5

図8 配偶関係、年齢（5歳階級）、男女別15歳以上人口の割合



5 世帯の状況

5-1 世帯数の推移

総世帯数は742,911世帯、前回（平成27年）と比べ5,313世帯増加

総世帯数は、742,911世帯となり、前回（平成27年）と比べると、5,313世帯増加している。

世帯の種類別にみると、一般世帯数は740,089世帯となり、一般世帯人員は1,788,951人で、一般世帯の1世帯当たり人員は2.42人となっている。また、社会福祉施設や病院、建設作業員宿舎などを含む施設等の世帯数は2,822世帯となり、施設等の世帯人員は44,201人となっている。

平成22年以降の推移をみると、一般世帯の世帯数は増加傾向にある一方、施設等の世帯数は平成27年に大きく増加した後、減少に転じた。

表13 世帯種類別世帯数

年次		総世帯		一般世帯		施設等の世帯	
		世帯数	世帯数	世帯人員	1世帯当たり人員	世帯数	世帯人員
実数	平成22年	720,794	719,441	1,989,039	2.76	1,353	40,025
	平成27年	737,598	730,013	1,866,566	2.56	7,585	47,473
	令和2年	742,911	740,089	1,788,951	2.42	2,822	44,201
増減数	平成22年～27年	16,804	10,572	△ 122,473	△ 0.20	6,232	7,448
	27年～令和2年	5,313	10,076	△ 77,615	△ 0.14	△ 4,763	△ 3,272
増減率 (%)	平成22年～27年	2.3	1.5	△ 6.2	△ 7.2	460.6	18.6
	27年～令和2年	0.7	1.4	△ 4.2	△ 5.5	△ 62.8	△ 6.9

5-2 世帯人員別一般世帯

世帯員が1人の世帯が245,335世帯と最も多く、一般世帯の3割を超える

一般世帯数を世帯人員別にみると、世帯人員が1人の世帯が245,335世帯と最も多く、世帯人員が多くなるほど世帯数は少なくなっている。

前回（平成27年）と比べると、2人以下の世帯はいずれも増加しているのに対し、3人以上の世帯はいずれも減少している。

表14 世帯人員別一般世帯数

年次		総数	1人世帯	2人	3人	4人	5人	6人	7人以上
実数	平成22年	719,441	188,617	185,294	135,403	108,945	50,887	28,708	21,587
	平成27年	730,013	223,347	196,608	131,763	96,892	43,916	21,961	15,526
	令和2年	740,089	245,335	208,014	130,605	89,697	38,015	17,104	11,319
増減数	平成22年～27年	10,572	34,730	11,314	△ 3,640	△ 12,053	△ 6,971	△ 6,747	△ 6,061
	27年～令和2年	10,076	21,988	11,406	△ 1,158	△ 7,195	△ 5,901	△ 4,857	△ 4,207
増減率 (%)	平成22年～27年	1.5	18.4	6.1	△ 2.7	△ 11.1	△ 13.7	△ 23.5	△ 28.1
	27年～令和2年	1.4	9.8	5.8	△ 0.9	△ 7.4	△ 13.4	△ 22.1	△ 27.1
割合 (%)	平成22年	100.0	26.2	25.8	18.8	15.1	7.1	4.0	3.0
	平成27年	100.0	30.6	26.9	18.0	13.3	6.0	3.0	2.1
	令和2年	100.0	33.1	28.1	17.6	12.1	5.1	2.3	1.5

5-3 世帯の家族類型別一般世帯

「単独世帯」、「夫婦のみ世帯」及び「ひとり親と子供から成る世帯」は増加傾向

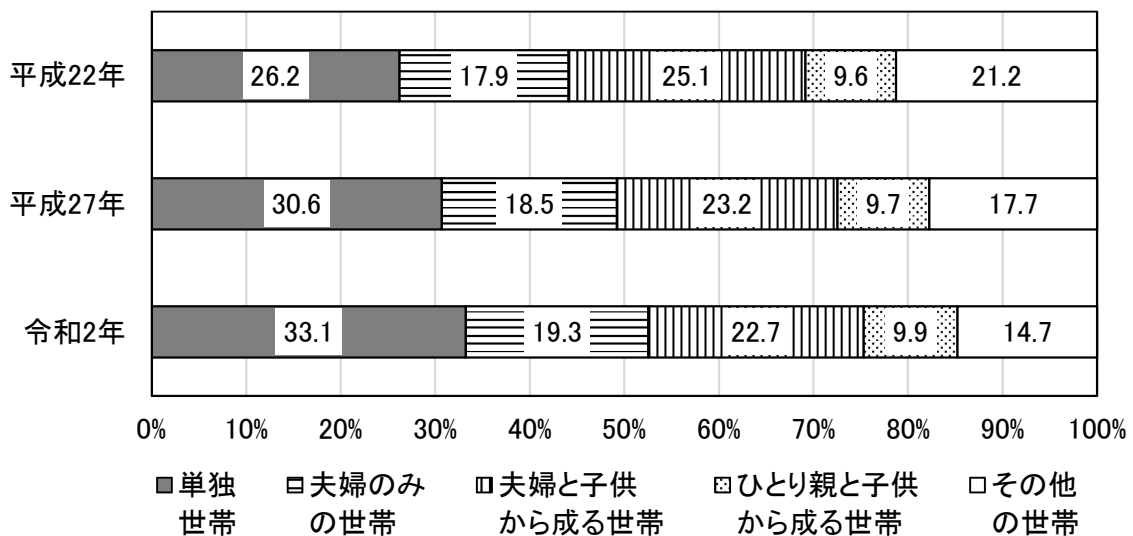
一般世帯数を世帯の家族類型別にみると、「単独世帯」（世帯人員が1人の世帯）は245,335世帯（一般世帯の33.1%）、「夫婦と子供から成る世帯」は168,068世帯（同22.7%）、「夫婦のみ世帯」は142,632世帯（同19.3%）、「ひとり親と子供から成る世帯」は73,382世帯（同9.9%）などとなっている。

平成22年以降の推移をみると、「単独世帯」、「夫婦のみ世帯」並びに「ひとり親と子供から成る世帯」が一般世帯に占める割合は増加し、「夫婦と子供から成る世帯」及び「その他の世帯」は減少している。

表15 家族類型別一般世帯数

区分	実数(世帯)			割合(%)		
	平成22年	平成27年	令和2年	平成22年	平成27年	令和2年
一般世帯	719,441	730,013	740,089	100.0	100.0	100.0
単独世帯	188,617	223,347	245,335	26.2	30.6	33.1
核家族世帯	377,845	375,386	384,082	52.5	51.4	51.9
夫婦のみの世帯	128,559	134,886	142,632	17.9	18.5	19.3
夫婦と子供から成る世帯	180,369	169,678	168,068	25.1	23.2	22.7
ひとり親と子供から成る世帯	68,917	70,822	73,382	9.6	9.7	9.9
その他の世帯	152,846	129,081	108,883	21.2	17.7	14.7
世帯の家族類型「不詳」	133	2,199	1,789	0.0	0.3	0.2
(再掲)3世代世帯	110,046	87,334	69,042	15.3	12.0	9.3

図9 一般世帯の家族類型別割合の推移



6 高齢者のいる世帯

65歳以上世帯員のいる一般世帯は361,911世帯で、一般世帯の48.9%を占める

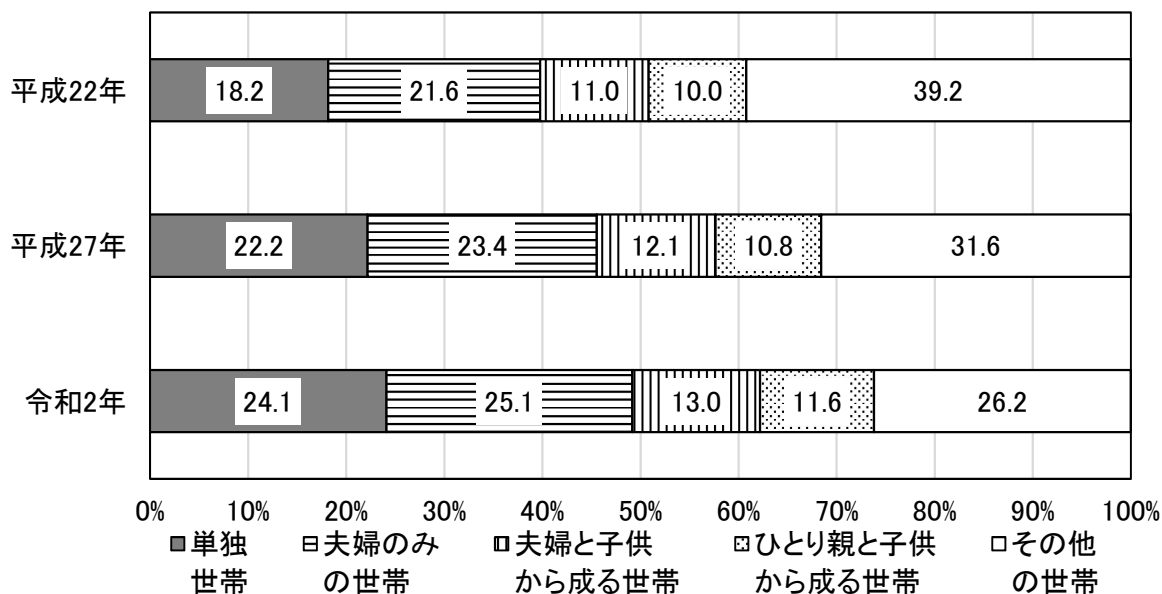
65歳以上世帯員のいる一般世帯は361,911世帯となっており、一般世帯に占める割合は、48.9%となっている。

世帯の家族類型別にみると、「夫婦のみの世帯」は90,785世帯（65歳以上世帯員のいる一般世帯の25.1%）、「単独世帯」は87,168世帯（同24.1%）、「夫婦と子供から成る世帯」は47,074世帯（同13.0%）、「ひとり親と子供から成る世帯」は42,124世帯（同11.6%）などとなっている。

表17 65歳以上世帯員のいる一般世帯数

区分	実数(世帯)			割合(%)		
	平成22年	平成27年	令和2年	平成22年	平成27年	令和2年
一般世帯	719,441	730,013	740,089	100.0	100.0	100.0
65歳以上世帯員のいる一般世帯	327,803	349,773	361,911	45.6	47.9	48.9
65歳以上世帯員のいる一般世帯	327,803	349,773	361,911	100.0	100.0	100.0
単独世帯	59,534	77,583	87,168	18.2	22.2	24.1
核家族世帯	139,717	161,723	179,983	42.6	46.2	49.7
夫婦のみの世帯	70,854	81,730	90,785	21.6	23.4	25.1
夫婦と子供から成る世帯	36,222	42,325	47,074	11.0	12.1	13.0
ひとり親と子供から成る世帯	32,641	37,668	42,124	10.0	10.8	11.6
その他の世帯	128,552	110,467	94,760	39.2	31.6	26.2
(再掲)3世代世帯	95,323	77,286	62,908	29.1	22.1	17.4

図11 65歳以上世帯員のいる一般世帯の家族類型別割合の推移



7 外国人人口

外国人の総数が4,143人の増加となり、「ベトナム」が2,397人と最も多く増加

県内に住む外国人の総数は12,868人となり、国籍別では、「中国」が3,033人と最も多く、次いで「ベトナム」が2,900人、「フィリピン」が2,417人などとなっている。

前回（平成27年）と比べると、総数では4,143人の増加となり、特に「ベトナム」が2,397人と最も多く増加し、次いで「フィリピン」が432人増加している。

外国人人口に占める割合を平成22年以降で見ると、「ベトナム」が平成22年の1.8%から令和2年に22.5%となり、大きく増加している。

表18 国籍別外国人数

国籍	実数			増減数		割合(%)		
	平成22年	平成27年	令和2年	平成22年～平成27年	平成27年～令和2年	平成22年	平成27年	令和2年
総数	9,347	8,725	12,868	△ 622	4,143	100.0	100.0	100.0
韓国, 朝鮮	1,698	1,417	1,314	△ 281	△ 103	18.2	16.2	10.2
中国	3,786	2,793	3,033	△ 993	240	40.5	32.0	23.6
フィリピン	1,721	1,985	2,417	264	432	18.4	22.8	18.8
タイ	190	240	293	50	53	2.0	2.8	2.3
インドネシア	74	107	403	33	296	0.8	1.2	3.1
ベトナム	171	503	2,900	332	2,397	1.8	5.8	22.5
イギリス	82	66	73	△ 16	7	0.9	0.8	0.6
アメリカ	253	231	248	△ 22	17	2.7	2.6	1.9
ブラジル	202	151	172	△ 51	21	2.2	1.7	1.3
ペルー	51	38	40	△ 13	2	0.5	0.4	0.3
その他 1)	1,119	1,194	1,975	75	781	12.0	13.7	15.3

1) 無国籍及び国名「不詳」を含む。

8 住宅

8-1 住宅の建て方

「一戸建」の割合は70.1%

住宅に住む一般世帯数（728,184世帯）を住宅の建て方別にみると、「一戸建」が510,464世帯（住宅に住む一般世帯の70.1%）と最も多く、次いで「共同住宅」が205,202世帯（同28.2%）、「長屋建」が11,747世帯（同1.6%）などとなっている。

平成22年以降の推移をみると、「共同住宅」が一貫して増加しており、割合も24.4%から28.2%に上昇している。

表19 住宅の建て方別一般世帯数の推移

区分		住宅に住む一般世帯				
		総数 1)	一戸建	長屋建	共同住宅	その他
実数 (世帯)	平成22年	711,348	518,692	17,881	173,514	1,247
	平成27年	714,250	496,048	20,870	196,349	983
	令和2年	728,184	510,464	11,747	205,202	771
割合 (%)	平成22年	100.0	72.9	2.5	24.4	0.2
	平成27年	100.0	69.5	2.9	27.5	0.1
	令和2年	100.0	70.1	1.6	28.2	0.1

1) 平成22年は、住宅の建て方「不詳」を含む。

8-2 住宅の所有関係

「持ち家」の割合は、66.1%から67.4%に上昇

住宅に住む一般世帯数（728,184世帯）を住宅の所有の関係別にみると、「持ち家」が491,109世帯（住宅に住む一般世帯の67.4%）と最も多く、次いで「民営の借家」が170,218世帯（同23.4%）、都道府県営住宅や市町村営住宅などの「公営・都市再生機構・公社の借家」が37,418世帯（同5.1%）、社宅や公務員宿舎などの「給与住宅」が22,487世帯（同3.1%）などとなっている。

前回（平成27年）と比べると、「持ち家」の割合は、66.1%から67.4%に上昇している。

表20 住宅の所有関係別一般世帯数の推移

区分		住宅に住む一般世帯					
		総数	持ち家	公営・都市再生機構・公社の借家	民営の借家	給与住宅	間借り
実数 (世帯)	平成22年	711,348	492,458	37,540	157,149	18,293	5,908
	平成27年	714,250	471,851	42,471	174,941	19,367	5,620
	令和2年	728,184	491,109	37,418	170,218	22,487	6,952
割合 (%)	平成22年	100.0	69.2	5.3	22.1	2.6	0.8
	平成27年	100.0	66.1	5.9	24.5	2.7	0.8
	令和2年	100.0	67.4	5.1	23.4	3.1	1.0

統計表

第1表 市町村（管内），男女別人口

第2表 市町村（管内）別世帯数

第3表 市町村（管内）別一般世帯数及び
一般世帯の1世帯当たり人員

第4表 市町村（管内），年齢（5歳階級）別人口

○第1表 市町村(管内), 男女別人口

(単位:人、%)

市町村名	令和2年			平成27年	平成27年～令和2年	
	計	男	女	計	増減数	増減率
福島県	1,833,152	903,864	929,288	1,914,039	△ 80,887	△ 4.2
市計	1,511,007	743,015	767,992	1,579,063	△ 68,056	△ 4.3
郡計	322,145	160,849	161,296	334,976	△ 12,831	△ 3.8
県北管内	465,894	227,844	238,050	490,647	△ 24,753	△ 5.0
福島市	282,693	138,190	144,503	294,247	△ 11,554	△ 3.9
二本松市	53,557	26,305	27,252	58,162	△ 4,605	△ 7.9
伊達市	58,240	28,313	29,927	62,400	△ 4,160	△ 6.7
本宮市	30,236	15,018	15,218	30,924	△ 688	△ 2.2
伊達郡	32,268	15,591	16,677	36,235	△ 3,967	△ 10.9
桑折町	11,459	5,491	5,968	12,271	△ 812	△ 6.6
国見町	8,639	4,114	4,525	9,512	△ 873	△ 9.2
川俣町	12,170	5,986	6,184	14,452	△ 2,282	△ 15.8
安達郡	8,900	4,427	4,473	8,679	221	2.5
大玉村	8,900	4,427	4,473	8,679	221	2.5
県中管内	519,577	256,467	263,110	539,376	△ 19,799	△ 3.7
郡山市	327,692	161,830	165,862	335,444	△ 7,752	△ 2.3
須賀川市	74,992	36,781	38,211	77,441	△ 2,449	△ 3.2
田村市	35,169	17,320	17,849	38,503	△ 3,334	△ 8.7
岩瀬郡	17,512	8,597	8,915	18,097	△ 585	△ 3.2
鏡石町	12,318	6,030	6,288	12,486	△ 168	△ 1.3
天栄村	5,194	2,567	2,627	5,611	△ 417	△ 7.4
石川郡	37,723	18,814	18,909	41,112	△ 3,389	△ 8.2
石川町	14,644	7,334	7,310	15,880	△ 1,236	△ 7.8
玉川村	6,392	3,202	3,190	6,777	△ 385	△ 5.7
平田村	5,826	2,883	2,943	6,505	△ 679	△ 10.4
浅川町	6,036	3,031	3,005	6,577	△ 541	△ 8.2
古殿町	4,825	2,364	2,461	5,373	△ 548	△ 10.2
田村郡	26,489	13,125	13,364	28,779	△ 2,290	△ 8.0
三春町	17,018	8,448	8,570	18,304	△ 1,286	△ 7.0
小野町	9,471	4,677	4,794	10,475	△ 1,004	△ 9.6
県南管内	138,770	69,236	69,534	144,080	△ 5,310	△ 3.7
白河市	59,491	29,681	29,810	61,913	△ 2,422	△ 3.9
西白河郡	49,193	24,744	24,449	49,188	5	0.0
西郷村	20,808	10,636	10,172	20,322	486	2.4
泉崎村	6,213	3,061	3,152	6,495	△ 282	△ 4.3
中島村	4,885	2,398	2,487	5,001	△ 116	△ 2.3
矢吹町	17,287	8,649	8,638	17,370	△ 83	△ 0.5
東白川郡	30,086	14,811	15,275	32,979	△ 2,893	△ 8.8
棚倉町	13,343	6,581	6,762	14,295	△ 952	△ 6.7
矢祭町	5,392	2,620	2,772	5,950	△ 558	△ 9.4
塙町	8,302	4,079	4,223	9,157	△ 855	△ 9.3
鮫川村	3,049	1,531	1,518	3,577	△ 528	△ 14.8

○第1表 市町村(管内), 男女別人口

(単位:人、%)

市町村名	令和2年			平成27年	平成27年～令和2年	
	計	男	女	計	増減数	増減率
会津管内	232,140	111,301	120,839	250,605	△ 18,465	△ 7.4
会津若松市	117,376	56,063	61,313	124,062	△ 6,686	△ 5.4
喜多方市	44,760	21,438	23,322	49,377	△ 4,617	△ 9.4
耶麻郡	25,200	12,216	12,984	28,029	△ 2,829	△ 10.1
北塩原村	2,556	1,290	1,266	2,831	△ 275	△ 9.7
西会津町	5,770	2,789	2,981	6,582	△ 812	△ 12.3
磐梯町	3,322	1,604	1,718	3,579	△ 257	△ 7.2
猪苗代町	13,552	6,533	7,019	15,037	△ 1,485	△ 9.9
河沼郡	21,230	10,231	10,999	23,045	△ 1,815	△ 7.9
会津坂下町	15,068	7,245	7,823	16,303	△ 1,235	△ 7.6
湯川村	3,081	1,485	1,596	3,206	△ 125	△ 3.9
柳津町	3,081	1,501	1,580	3,536	△ 455	△ 12.9
大沼郡	23,574	11,353	12,221	26,092	△ 2,518	△ 9.7
三島町	1,452	714	738	1,668	△ 216	△ 12.9
金山町	1,862	908	954	2,189	△ 327	△ 14.9
昭和村	1,246	623	623	1,322	△ 76	△ 5.7
会津美里町	19,014	9,108	9,906	20,913	△ 1,899	△ 9.1
南会津管内	24,263	11,953	12,310	27,149	△ 2,886	△ 10.6
南会津郡	24,263	11,953	12,310	27,149	△ 2,886	△ 10.6
下郷町	5,264	2,602	2,662	5,800	△ 536	△ 9.2
檜枝岐村	504	259	245	615	△ 111	△ 18.0
只見町	4,044	1,976	2,068	4,470	△ 426	△ 9.5
南会津町	14,451	7,116	7,335	16,264	△ 1,813	△ 11.1
相双管内	119,577	63,538	56,039	111,945	7,632	6.8
相馬市	34,865	17,536	17,329	38,556	△ 3,691	△ 9.6
南相馬市	59,005	31,015	27,990	57,797	1,208	2.1
双葉郡	16,484	10,380	6,104	7,333	9,151	124.8
広野町	5,412	3,311	2,101	4,319	1,093	25.3
檜葉町	3,710	2,147	1,563	975	2,735	280.5
富岡町	2,128	1,542	586	-	2,128	(皆増)
川内村	2,044	1,035	1,009	2,021	23	1.1
大熊町	847	754	93	-	847	(皆増)
双葉町	-	-	-	-	-	-
浪江町	1,923	1,350	573	-	1,923	(皆増)
葛尾村	420	241	179	18	402	2,233.3
相馬郡	9,223	4,607	4,616	8,259	964	11.7
新地町	7,905	3,945	3,960	8,218	△ 313	△ 3.8
飯館村	1,318	662	656	41	1,277	3,114.6
いわき管内	332,931	163,525	169,406	350,237	△ 17,306	△ 4.9
いわき市	332,931	163,525	169,406	350,237	△ 17,306	△ 4.9

○第2表 市町村(管内)別世帯数

(単位:世帯)

市町村名	令和2年			平成27年			平成27年～令和2年 総数の増減数
	総数	一般世帯	施設等の世帯	総数	一般世帯	施設等の世帯	
福島県	742,911	740,089	2,822	737,598	730,013	7,585	5,313
市計	623,228	620,815	2,413	622,550	615,726	6,824	678
郡計	119,683	119,274	409	115,048	114,287	761	4,635
県北管内	188,003	187,640	363	189,453	188,291	1,162	△ 1,450
福島市	121,919	121,655	264	122,269	121,565	704	△ 350
二本松市	19,384	19,359	25	19,810	19,496	314	△ 426
伊達市	21,158	21,127	31	21,624	21,596	28	△ 466
本宮市	10,571	10,557	14	10,049	10,030	19	522
伊達郡	12,097	12,071	26	13,082	12,988	94	△ 985
桑折町	4,194	4,181	13	4,276	4,262	14	△ 82
国見町	3,123	3,119	4	3,291	3,289	2	△ 168
川俣町	4,780	4,771	9	5,515	5,437	78	△ 735
安達郡	2,874	2,871	3	2,619	2,616	3	255
大玉村	2,874	2,871	3	2,619	2,616	3	255
県中管内	207,982	207,575	407	205,810	205,459	351	2,172
郡山市	140,441	140,176	265	138,310	138,082	228	2,131
須賀川市	27,127	27,081	46	26,345	26,299	46	782
田村市	12,159	12,130	29	12,734	12,708	26	△ 575
岩瀬郡	6,053	6,041	12	5,843	5,837	6	210
鏡石町	4,382	4,372	10	4,205	4,201	4	177
天栄村	1,671	1,669	2	1,638	1,636	2	33
石川郡	12,827	12,789	38	12,923	12,893	30	△ 96
石川町	5,214	5,185	29	5,244	5,228	16	△ 30
玉川村	1,980	1,978	2	1,974	1,971	3	6
平田村	1,953	1,949	4	1,989	1,984	5	△ 36
浅川町	2,070	2,069	1	2,055	2,050	5	15
古殿町	1,610	1,608	2	1,661	1,660	1	△ 51
田村郡	9,375	9,358	17	9,655	9,640	15	△ 280
三春町	5,977	5,967	10	6,230	6,220	10	△ 253
小野町	3,398	3,391	7	3,425	3,420	5	△ 27
県南管内	52,102	51,990	112	50,543	50,427	116	1,559
白河市	23,763	23,728	35	23,004	22,967	37	759
西白河郡	17,803	17,747	56	16,758	16,710	48	1,045
西郷村	8,092	8,075	17	7,458	7,436	22	634
泉崎村	2,089	2,085	4	2,059	2,056	3	30
中島村	1,520	1,519	1	1,395	1,394	1	125
矢吹町	6,102	6,068	34	5,846	5,824	22	256
東白川郡	10,536	10,515	21	10,781	10,750	31	△ 245
棚倉町	4,728	4,719	9	4,753	4,742	11	△ 25
矢祭町	1,867	1,863	4	1,921	1,918	3	△ 54
塙町	2,935	2,929	6	3,043	3,029	14	△ 108
鮫川村	1,006	1,004	2	1,064	1,061	3	△ 58

○第2表 市町村(管内)別世帯数

(単位:世帯)

市町村名	令和2年			平成27年			平成27年～令和2年 総数の増減数
	総数	一般世帯	施設等の世帯	総数	一般世帯	施設等の世帯	
会津管内	90,245	89,944	301	92,238	92,013	225	△ 1,993
会津若松市	49,022	48,876	146	49,431	49,322	109	△ 409
喜多方市	16,049	16,016	33	16,752	16,706	46	△ 703
耶麻郡	9,152	9,110	42	9,595	9,564	31	△ 443
北塩原村	1,003	999	4	1,008	1,004	4	△ 5
西会津町	2,352	2,340	12	2,531	2,524	7	△ 179
磐梯町	1,079	1,077	2	1,117	1,114	3	△ 38
猪苗代町	4,718	4,694	24	4,939	4,922	17	△ 221
河沼郡	7,409	7,385	24	7,504	7,483	21	△ 95
会津坂下町	5,306	5,293	13	5,391	5,377	14	△ 85
湯川村	976	973	3	906	904	2	70
柳津町	1,127	1,119	8	1,207	1,202	5	△ 80
大沼郡	8,613	8,557	56	8,956	8,938	18	△ 343
三島町	644	641	3	674	671	3	△ 30
金山町	878	874	4	956	952	4	△ 78
昭和村	626	588	38	616	615	1	10
会津美里町	6,465	6,454	11	6,710	6,700	10	△ 245
南会津管内	9,709	9,682	27	10,267	10,246	21	△ 558
南会津郡	9,709	9,682	27	10,267	10,246	21	△ 558
下郷町	1,953	1,948	5	2,002	1,997	5	△ 49
檜枝岐村	228	227	1	257	257	-	△ 29
只見町	1,634	1,628	6	1,762	1,756	6	△ 128
南会津町	5,894	5,879	15	6,246	6,236	10	△ 352
相双管内	53,459	52,184	1,275	48,218	43,249	4,969	5,241
相馬市	13,875	13,859	16	15,209	15,176	33	△ 1,334
南相馬市	26,349	25,177	1,172	25,944	21,451	4,493	405
双葉郡	9,860	9,780	80	4,365	3,996	369	5,495
広野町	2,899	2,881	18	2,435	2,430	5	464
檜葉町	1,977	1,922	55	839	839	-	1,138
富岡町	1,640	1,638	2	-	-	-	1,640
川内村	934	931	3	1,082	718	364	△ 148
大熊町	800	799	1	-	-	-	800
双葉町	-	-	-	-	-	-	-
浪江町	1,405	1,404	1	-	-	-	1,405
葛尾村	205	205	-	9	9	-	196
相馬郡	3,375	3,368	7	2,700	2,626	74	675
新地町	2,748	2,742	6	2,699	2,626	73	49
飯舘村	627	626	1	1	-	1	626
いわき管内	141,411	141,074	337	141,069	140,328	741	342
いわき市	141,411	141,074	337	141,069	140,328	741	342

○第3表 市町村(管内)別一般世帯数及び一般世帯の1世帯当たり人員

(単位:世帯、%、人)

市町村名	令和2年 (一般世帯数)	平成27年 (一般世帯数)	平成27年～令和2年		一般世帯の1世帯当たり人員	
			増減数(一般世帯数)	増減率	令和2年	平成27年
福島県	740,089	730,013	10,076	1.4	2.42	2.56
市計	620,815	615,726	5,089	0.8	2.38	2.50
郡計	119,274	114,287	4,987	4.4	2.62	2.86
県北管内	187,640	188,291	△ 651	△ 0.3	2.42	2.54
福島市	121,655	121,565	90	0.1	2.26	2.35
二本松市	19,359	19,496	△ 137	△ 0.7	2.72	2.92
伊達市	21,127	21,596	△ 469	△ 2.2	2.70	2.84
本宮市	10,557	10,030	527	5.3	2.81	3.02
伊達郡	12,071	12,988	△ 917	△ 7.1	2.61	2.73
桑折町	4,181	4,262	△ 81	△ 1.9	2.66	2.81
国見町	3,119	3,289	△ 170	△ 5.2	2.72	2.86
川俣町	4,771	5,437	△ 666	△ 12.2	2.48	2.58
安達郡	2,871	2,616	255	9.7	3.06	3.27
大玉村	2,871	2,616	255	9.7	3.06	3.27
県中管内	207,575	205,459	2,116	1.0	2.45	2.58
郡山市	140,176	138,082	2,094	1.5	2.29	2.38
須賀川市	27,081	26,299	782	3.0	2.72	2.89
田村市	12,130	12,708	△ 578	△ 4.5	2.83	2.98
岩瀬郡	6,041	5,837	204	3.5	2.85	3.06
鏡石町	4,372	4,201	171	4.1	2.77	2.93
天栄村	1,669	1,636	33	2.0	3.05	3.39
石川郡	12,789	12,893	△ 104	△ 0.8	2.86	3.11
石川町	5,185	5,228	△ 43	△ 0.8	2.71	2.95
玉川村	1,978	1,971	7	0.4	3.19	3.41
平田村	1,949	1,984	△ 35	△ 1.8	2.86	3.14
浅川町	2,069	2,050	19	0.9	2.88	3.15
古殿町	1,608	1,660	△ 52	△ 3.1	2.96	3.21
田村郡	9,358	9,640	△ 282	△ 2.9	2.78	2.94
三春町	5,967	6,220	△ 253	△ 4.1	2.80	2.90
小野町	3,391	3,420	△ 29	△ 0.8	2.74	3.01
県南管内	51,990	50,427	1,563	3.1	2.60	2.79
白河市	23,728	22,967	761	3.3	2.48	2.67
西白河郡	17,747	16,710	1,037	6.2	2.66	2.83
西郷村	8,075	7,436	639	8.6	2.46	2.60
泉崎村	2,085	2,056	29	1.4	2.92	3.09
中島村	1,519	1,394	125	9.0	3.16	3.53
矢吹町	6,068	5,824	244	4.2	2.72	2.86
東白川郡	10,515	10,750	△ 235	△ 2.2	2.79	3.00
棚倉町	4,719	4,742	△ 23	△ 0.5	2.78	2.97
矢祭町	1,863	1,918	△ 55	△ 2.9	2.80	3.03
塙町	2,929	3,029	△ 100	△ 3.3	2.73	2.92
鮫川村	1,004	1,061	△ 57	△ 5.4	2.99	3.32

○第3表 市町村(管内)別一般世帯数及び一般世帯の1世帯当たり人員

(単位:世帯、%、人)

市町村名	令和2年 (一般世帯数)	平成27年 (一般世帯数)	平成27年～令和2年		一般世帯の1世帯当たり人員	
			増減数(一般世帯数)	増減率	令和2年	平成27年
会津管内	89,944	92,013	△ 2,069	△ 2.2	2.50	2.65
会津若松市	48,876	49,322	△ 446	△ 0.9	2.34	2.46
喜多方市	16,016	16,706	△ 690	△ 4.1	2.68	2.84
耶麻郡	9,110	9,564	△ 454	△ 4.7	2.67	2.84
北塩原村	999	1,004	△ 5	△ 0.5	2.50	2.76
西会津町	2,340	2,524	△ 184	△ 7.3	2.41	2.56
磐梯町	1,077	1,114	△ 37	△ 3.3	3.00	3.13
猪苗代町	4,694	4,922	△ 228	△ 4.6	2.76	2.94
河沼郡	7,385	7,483	△ 98	△ 1.3	2.81	3.04
会津坂下町	5,293	5,377	△ 84	△ 1.6	2.79	2.99
湯川村	973	904	69	7.6	3.12	3.51
柳津町	1,119	1,202	△ 83	△ 6.9	2.67	2.89
大沼郡	8,557	8,938	△ 381	△ 4.3	2.66	2.83
三島町	641	671	△ 30	△ 4.5	2.16	2.38
金山町	874	952	△ 78	△ 8.2	1.99	2.13
昭和村	588	615	△ 27	△ 4.4	1.96	2.10
会津美里町	6,454	6,700	△ 246	△ 3.7	2.86	3.04
南会津管内	9,682	10,246	△ 564	△ 5.5	2.43	2.59
南会津郡	9,682	10,246	△ 564	△ 5.5	2.43	2.59
下郷町	1,948	1,997	△ 49	△ 2.5	2.62	2.84
檜枝岐村	227	257	△ 30	△ 11.7	2.22	2.39
只見町	1,628	1,756	△ 128	△ 7.3	2.38	2.47
南会津町	5,879	6,236	△ 357	△ 5.7	2.39	2.55
相双管内	52,184	43,249	8,935	20.7	2.23	2.44
相馬市	13,859	15,176	△ 1,317	△ 8.7	2.49	2.51
南相馬市	25,177	21,451	3,726	17.4	2.26	2.45
双葉郡	9,780	3,996	5,784	144.7	1.62	1.68
広野町	2,881	2,430	451	18.6	1.75	1.70
檜葉町	1,922	839	1,083	129.1	1.87	1.16
富岡町	1,638	-	1,638	(皆増)	1.30	-
川内村	931	718	213	29.7	2.03	2.22
大熊町	799	-	799	(皆増)	1.05	-
双葉町	-	-	-	-	-	-
浪江町	1,404	-	1,404	(皆増)	1.37	-
葛尾村	205	9	196	2,177.8	2.05	2.00
相馬郡	3,368	2,626	742	28.3	2.68	3.05
新地町	2,742	2,626	116	4.4	2.83	3.05
飯舘村	626	-	626	(皆増)	2.04	-
いわき管内	141,074	140,328	746	0.5	2.31	2.44
いわき市	141,074	140,328	746	0.5	2.31	2.44

○第4表 市町村(管内), 年齢(5歳階級)別人口

(単位: 人、%)

市町村名	年 齢 5 歳 階 級 別 人 口													
	総数	0～	5～	10～	15～	20～	25～	30～	35～	40～	45～	50～	55～	60～
		4歳	9歳	14歳	19歳	24歳	29歳	34歳	39歳	44歳	49歳	54歳	59歳	64歳
福島県	1,833,152	60,911	69,963	76,119	82,384	74,225	80,406	90,246	102,457	116,104	127,157	116,247	123,026	133,635
市 部	1,511,007	51,520	58,266	62,994	68,968	63,740	68,473	75,859	85,461	97,487	107,818	98,059	101,194	107,303
郡 部	322,145	9,391	11,697	13,125	13,416	10,485	11,933	14,387	16,996	18,617	19,339	18,188	21,832	26,332
県北管内	465,894	14,970	17,134	19,039	21,487	20,156	19,975	22,456	25,571	29,421	33,230	29,793	30,629	32,523
福島市	282,693	9,364	10,462	11,506	13,386	13,670	12,862	14,123	15,603	18,399	21,119	18,943	18,570	18,833
二本松市	53,557	1,669	1,945	2,150	2,313	1,937	2,176	2,541	2,871	3,119	3,448	3,082	3,588	4,266
伊達市	58,240	1,668	2,046	2,258	2,636	2,048	2,090	2,467	2,913	3,371	3,905	3,750	3,866	4,190
本宮市	30,236	1,110	1,305	1,466	1,452	1,144	1,360	1,580	2,055	2,099	2,125	1,768	2,005	2,187
伊達郡	32,268	725	929	1,218	1,324	1,030	1,033	1,202	1,505	1,802	2,043	1,823	2,080	2,425
桑折町	11,459	330	408	462	491	367	391	475	572	682	754	675	731	772
国見町	8,639	173	227	327	369	269	270	300	388	461	559	473	547	634
川俣町	12,170	222	294	429	464	394	372	427	545	659	730	675	802	1,019
安達郡	8,900	434	447	441	376	327	454	543	624	631	590	427	520	622
大玉村	8,900	434	447	441	376	327	454	543	624	631	590	427	520	622
県中管内	519,577	18,359	20,873	22,323	24,748	23,158	24,303	27,298	30,895	34,548	36,842	33,263	34,976	37,606
郡山市	327,692	12,155	13,267	13,905	15,775	16,161	16,793	18,197	20,222	22,731	24,609	21,804	21,711	22,213
須賀川市	74,992	2,829	3,205	3,539	3,628	2,996	3,273	3,867	4,432	5,125	5,437	4,692	5,040	5,446
田村市	35,169	994	1,267	1,369	1,462	1,196	1,299	1,547	1,793	1,818	1,925	2,192	2,563	3,111
岩瀬郡	17,512	645	764	805	852	692	704	936	1,101	1,183	1,146	924	1,100	1,303
鏡石町	12,318	499	583	602	632	523	531	678	804	908	860	715	734	808
天栄村	5,194	146	181	203	220	169	173	258	297	275	286	209	366	495
石川郡	37,723	972	1,363	1,654	1,867	1,207	1,362	1,563	1,923	2,162	2,225	2,086	2,643	3,233
石川町	14,644	346	484	598	835	416	538	597	676	818	880	813	978	1,233
玉川村	6,392	229	259	308	317	248	269	308	353	421	400	332	426	497
平田村	5,826	137	215	232	223	192	212	249	320	326	315	315	467	566
浅川町	6,036	157	246	279	318	216	205	249	349	352	366	352	416	475
古殿町	4,825	103	159	237	174	135	138	160	225	245	264	274	356	462
田村郡	26,489	764	1,007	1,051	1,164	906	872	1,188	1,424	1,529	1,500	1,565	1,919	2,300
三春町	17,018	526	664	661	760	561	552	785	963	987	994	1,012	1,197	1,445
小野町	9,471	238	343	390	404	345	320	403	461	542	506	553	722	855
県南管内	138,770	4,784	5,799	6,188	6,335	5,411	6,072	7,128	8,384	8,930	9,114	8,249	9,057	10,678
白河市	59,491	2,045	2,369	2,589	2,801	2,432	2,705	3,037	3,581	4,016	4,141	3,751	3,881	4,452
西白河郡	49,193	1,859	2,234	2,256	2,304	1,978	2,265	2,791	3,212	3,289	3,300	2,825	3,081	3,681
西郷村	20,808	856	1,004	949	972	889	1,071	1,334	1,493	1,478	1,434	1,286	1,338	1,483
泉崎村	6,213	185	279	312	280	234	244	283	398	392	374	312	411	523
中島村	4,885	176	228	228	231	185	191	240	304	340	286	263	337	397
矢吹町	17,287	642	723	767	821	670	759	934	1,017	1,079	1,206	964	995	1,278
東白川郡	30,086	880	1,196	1,343	1,230	1,001	1,102	1,300	1,591	1,625	1,673	1,673	2,095	2,545
棚倉町	13,343	414	581	643	642	515	553	640	749	785	837	776	890	1,039
矢祭町	5,392	172	211	217	183	143	178	196	295	278	249	265	382	497
塙町	8,302	224	297	344	294	269	267	339	406	409	456	491	591	709
鮫川村	3,049	70	107	139	111	74	104	125	141	153	131	141	232	300

(単位：人、%)

年齢5歳階級別人口					(再掲)年齢3区分別人口								市町村名
					実数				割合				
65～	70～	75～	80～	85歳	0～	15～	65歳以上		0～	15～	65歳以上		
69歳	74歳	79歳	84歳	以上	14歳	64歳	75歳以上		14歳	64歳	75歳以上		
147,724	138,438	100,324	84,333	109,453	206,993	1,045,887	580,272	294,110	11.3	57.1	31.7	16.0	福島県
118,176	112,305	81,826	67,075	84,483	172,780	874,362	463,865	233,384	11.4	57.9	30.7	15.4	市部
29,548	26,133	18,498	17,258	24,970	34,213	171,525	116,407	60,726	10.6	53.2	36.1	18.9	郡部
37,072	35,995	26,576	21,638	28,229	51,143	265,241	149,510	76,443	11.0	56.9	32.1	16.4	県北管内
20,985	21,025	15,786	12,527	15,530	31,332	165,508	85,853	43,843	11.1	58.5	30.4	15.5	福島市
4,920	4,335	2,959	2,591	3,647	5,764	29,341	18,452	9,197	10.8	54.8	34.5	17.2	二本松市
5,112	4,875	3,760	3,068	4,217	5,972	31,236	21,032	11,045	10.3	53.6	36.1	19.0	伊達市
2,259	2,036	1,389	1,231	1,665	3,881	17,775	8,580	4,285	12.8	58.8	28.4	14.2	本宮市
3,063	3,119	2,339	1,905	2,703	2,872	16,267	13,129	6,947	8.9	50.4	40.7	21.5	伊達郡
973	1,023	818	621	914	1,200	5,910	4,349	2,353	10.5	51.6	38.0	20.5	桑折町
856	897	678	494	717	727	4,270	3,642	1,889	8.4	49.4	42.2	21.9	国見町
1,234	1,199	843	790	1,072	945	6,087	5,138	2,705	7.8	50.0	42.2	22.2	川俣町
733	605	343	316	467	1,322	5,114	2,464	1,126	14.9	57.5	27.7	12.7	安達郡
733	605	343	316	467	1,322	5,114	2,464	1,126	14.9	57.5	27.7	12.7	大玉村
39,846	36,685	25,618	21,124	27,112	61,555	307,637	150,385	73,854	11.8	59.2	28.9	14.2	県中管内
23,249	22,329	15,605	12,183	14,783	39,327	200,216	88,149	42,571	12.0	61.1	26.9	13.0	郡山市
5,921	5,392	3,571	2,909	3,690	9,573	43,936	21,483	10,170	12.8	58.6	28.6	13.6	須賀川市
3,159	2,544	2,056	1,953	2,921	3,630	18,906	12,633	6,930	10.3	53.8	35.9	19.7	田村市
1,485	1,292	867	726	987	2,214	9,941	5,357	2,580	12.6	56.8	30.6	14.7	岩瀬郡
930	850	606	473	582	1,684	7,193	3,441	1,661	13.7	58.4	27.9	13.5	鏡石町
555	442	261	253	405	530	2,748	1,916	919	10.2	52.9	36.9	17.7	天栄村
3,593	2,981	2,040	1,972	2,877	3,989	20,271	13,463	6,889	10.6	53.7	35.7	18.3	石川郡
1,373	1,275	873	773	1,138	1,428	7,784	5,432	2,784	9.8	53.2	37.1	19.0	石川町
604	475	295	264	387	796	3,571	2,025	946	12.5	55.9	31.7	14.8	玉川村
576	417	281	301	482	584	3,185	2,057	1,064	10.0	54.7	35.3	18.3	平田村
526	449	336	348	397	682	3,298	2,056	1,081	11.3	54.6	34.1	17.9	浅川町
514	365	255	286	473	499	2,433	1,893	1,014	10.3	50.4	39.2	21.0	古殿町
2,439	2,147	1,479	1,381	1,854	2,822	14,367	9,300	4,714	10.7	54.2	35.1	17.8	田村郡
1,541	1,458	976	817	1,119	1,851	9,256	5,911	2,912	10.9	54.4	34.7	17.1	三春町
898	689	503	564	735	971	5,111	3,389	1,802	10.3	54.0	35.8	19.0	小野町
11,426	10,056	6,952	5,986	8,221	16,771	79,358	42,641	21,159	12.1	57.2	30.7	15.2	県南管内
4,731	4,246	2,983	2,438	3,293	7,003	34,797	17,691	8,714	11.8	58.5	29.7	14.6	白河市
3,939	3,503	2,308	1,892	2,476	6,349	28,726	14,118	6,676	12.9	58.4	28.7	13.6	西白河郡
1,582	1,340	841	662	796	2,809	12,778	5,221	2,299	13.5	61.4	25.1	11.0	西郷村
565	452	313	269	387	776	3,451	1,986	969	12.5	55.5	32.0	15.6	泉崎村
410	325	220	199	325	632	2,774	1,479	744	12.9	56.8	30.3	15.2	中島村
1,382	1,386	934	762	968	2,132	9,723	5,432	2,664	12.3	56.2	31.4	15.4	矢吹町
2,756	2,307	1,661	1,656	2,452	3,419	15,835	10,832	5,769	11.4	52.6	36.0	19.2	東白川郡
1,094	982	677	632	894	1,638	7,426	4,279	2,203	12.3	55.7	32.1	16.5	棚倉町
519	444	324	314	525	600	2,666	2,126	1,163	11.1	49.4	39.4	21.6	矢祭町
808	645	485	518	750	865	4,231	3,206	1,753	10.4	51.0	38.6	21.1	塙町
335	236	175	192	283	316	1,512	1,221	650	10.4	49.6	40.0	21.3	鮫川村

○第4表 市町村(管内), 年齢(5歳階級)別人口

(単位: 人、%)

市町村名	年齢5歳階級別人口													
	総数	0～ 4歳	5～ 9歳	10～ 14歳	15～ 19歳	20～ 24歳	25～ 29歳	30～ 34歳	35～ 39歳	40～ 44歳	45～ 49歳	50～ 54歳	55～ 59歳	60～ 64歳
会津管内	232,140	7,374	8,782	9,599	10,086	8,107	9,001	10,619	11,986	13,446	14,252	13,700	15,753	17,651
会津若松市	117,376	3,991	4,675	5,107	5,548	4,838	5,144	5,776	6,347	7,196	8,043	7,485	8,036	8,341
喜多方市	44,760	1,417	1,717	1,771	1,839	1,336	1,613	2,054	2,288	2,529	2,521	2,573	3,082	3,541
耶麻郡	25,200	696	876	1,000	948	699	843	968	1,146	1,341	1,397	1,252	1,702	2,050
北塩原村	2,556	61	74	123	104	104	94	85	125	141	138	153	198	208
西会津町	5,770	146	145	177	158	120	191	209	194	245	270	251	433	512
磐梯町	3,322	125	154	142	138	78	79	178	194	190	176	152	213	257
猪苗代町	13,552	364	503	558	548	397	479	496	633	765	813	696	858	1,073
河沼郡	21,230	675	771	898	893	636	718	909	1,091	1,221	1,197	1,164	1,409	1,661
会津坂下町	15,068	451	535	627	641	472	541	676	809	870	855	844	1,038	1,185
湯川村	3,081	135	135	151	143	100	99	139	146	190	201	173	170	233
柳津町	3,081	89	101	120	109	64	78	94	136	161	141	147	201	243
大沼郡	23,574	595	743	823	858	598	683	912	1,114	1,159	1,094	1,226	1,524	2,058
三島町	1,452	34	30	32	43	24	38	43	60	63	61	62	84	95
金山町	1,862	33	23	33	59	34	27	46	50	49	59	78	98	139
昭和村	1,246	22	23	21	30	18	32	56	44	42	51	50	53	111
会津美里町	19,014	506	667	737	726	522	586	767	960	1,005	923	1,036	1,289	1,713
南会津管内	24,263	551	730	938	801	493	726	861	968	1,171	1,352	1,418	1,722	2,014
南会津郡	24,263	551	730	938	801	493	726	861	968	1,171	1,352	1,418	1,722	2,014
下郷町	5,264	109	147	220	173	120	133	152	196	233	265	292	369	495
檜枝岐村	504	15	24	19	2	3	19	29	26	28	31	39	32	43
只見町	4,044	105	102	146	151	66	118	128	148	206	215	222	245	285
南会津町	14,451	322	457	553	475	304	456	552	598	704	841	865	1,076	1,191
相双管内	119,577	3,429	3,770	4,091	4,297	4,096	5,296	5,537	6,290	7,251	8,340	7,858	8,483	9,833
相馬市	34,865	1,212	1,486	1,534	1,520	1,285	1,580	1,766	2,048	2,217	2,474	2,137	2,240	2,494
南相馬市	59,005	1,622	1,647	1,859	1,978	1,893	2,545	2,557	2,945	3,530	4,044	3,916	4,206	4,899
双葉郡	16,484	282	283	334	406	606	832	803	793	957	1,225	1,358	1,522	1,674
広野町	5,412	84	122	181	266	193	244	271	264	323	388	448	492	530
檜葉町	3,710	106	81	72	66	121	169	157	148	193	236	228	349	382
富岡町	2,128	23	15	22	18	76	151	124	121	147	212	227	230	248
川内村	2,044	37	40	39	26	87	71	78	79	72	90	111	132	200
大熊町	847	-	-	1	13	65	100	65	76	87	115	122	73	43
双葉町	-	-	-	-	-	-	-	-	-	-	-	-	-	-
浪江町	1,923	22	17	13	6	51	85	95	88	112	167	205	223	219
葛尾村	420	10	8	6	11	13	12	13	17	23	17	17	23	52
相馬郡	9,223	313	354	364	393	312	339	411	504	547	597	447	515	766
新地町	7,905	301	336	360	382	294	309	381	464	504	546	400	424	601
飯館村	1,318	12	18	4	11	18	30	30	40	43	51	47	91	165
いわき管内	332,931	11,444	12,875	13,941	14,630	12,804	15,033	16,347	18,363	21,337	24,027	21,966	22,406	23,330
いわき市	332,931	11,444	12,875	13,941	14,630	12,804	15,033	16,347	18,363	21,337	24,027	21,966	22,406	23,330

(単位：人、%)

年齢5歳階級別人口					(再掲)年齢3区分別人口								市町村名	
					実数				割合					
65~	70~	75~	80~	85歳	0~	15~	65歳以上		0~	15~	65歳以上			
69歳	74歳	79歳	84歳	以上	14歳	64歳		75歳以上	14歳	64歳		75歳以上		
19,915	18,167	13,344	12,681	17,677	25,755	124,601	81,784	43,702	11.1	53.7	35.2	18.8	会津管内	
9,201	8,557	6,497	5,630	6,964	13,773	66,754	36,849	19,091	11.7	56.9	31.4	16.3	会津若松市	
3,809	3,607	2,543	2,653	3,867	4,905	23,376	16,479	9,063	11.0	52.2	36.8	20.2	喜多方市	
2,492	2,164	1,529	1,621	2,476	2,572	12,346	10,282	5,626	10.2	49.0	40.8	22.3	耶麻郡	
286	221	141	128	172	258	1,350	948	441	10.1	52.8	37.1	17.3	北塩原村	
575	540	412	467	725	468	2,583	2,719	1,604	8.1	44.8	47.1	27.8	西会津町	
314	260	167	197	308	421	1,655	1,246	672	12.7	49.8	37.5	20.2	磐梯町	
1,317	1,143	809	829	1,271	1,425	6,758	5,369	2,909	10.5	49.9	39.6	21.5	猪苗代町	
2,014	1,729	1,213	1,192	1,839	2,344	10,899	7,987	4,244	11.0	51.3	37.6	20.0	河沼郡	
1,431	1,202	847	797	1,247	1,613	7,931	5,524	2,891	10.7	52.6	36.7	19.2	会津坂下町	
287	231	165	157	226	421	1,594	1,066	548	13.7	51.7	34.6	17.8	湯川村	
296	296	201	238	366	310	1,374	1,397	805	10.1	44.6	45.3	26.1	柳津町	
2,399	2,110	1,562	1,585	2,531	2,161	11,226	10,187	5,678	9.2	47.6	43.2	24.1	大沼郡	
149	185	119	120	210	96	573	783	449	6.6	39.5	53.9	30.9	三島町	
194	204	203	185	348	89	639	1,134	736	4.8	34.3	60.9	39.5	金山町	
127	114	100	123	229	66	487	693	452	5.3	39.1	55.6	36.3	昭和村	
1,929	1,607	1,140	1,157	1,744	1,910	9,527	7,577	4,041	10.0	50.1	39.8	21.3	会津美里町	
2,226	2,076	1,793	1,774	2,649	2,219	11,526	10,518	6,216	9.1	47.5	43.3	25.6	南会津管内	
2,226	2,076	1,793	1,774	2,649	2,219	11,526	10,518	6,216	9.1	47.5	43.3	25.6	南会津郡	
520	452	393	381	614	476	2,428	2,360	1,388	9.0	46.1	44.8	26.4	下郷町	
41	30	36	38	49	58	252	194	123	11.5	50.0	38.5	24.4	檜枝岐村	
334	389	303	340	541	353	1,784	1,907	1,184	8.7	44.1	47.2	29.3	只見町	
1,331	1,205	1,061	1,015	1,445	1,332	7,062	6,057	3,521	9.2	48.9	41.9	24.4	南会津町	
10,673	10,100	6,789	5,866	7,578	11,290	67,281	41,006	20,233	9.4	56.3	34.3	16.9	相双管内	
2,749	2,774	1,790	1,561	1,998	4,232	19,761	10,872	5,349	12.1	56.7	31.2	15.3	相馬市	
5,515	5,226	3,635	3,067	3,921	5,128	32,513	21,364	10,623	8.7	55.1	36.2	18.0	南相馬市	
1,574	1,244	858	766	967	899	10,176	5,409	2,591	5.5	61.7	32.8	15.7	双葉郡	
520	397	252	180	257	387	3,419	1,606	689	7.2	63.2	29.7	12.7	広野町	
353	322	252	224	251	259	2,049	1,402	727	7.0	55.2	37.8	19.6	檜葉町	
167	102	92	73	80	60	1,554	514	245	2.8	73.0	24.2	11.5	富岡町	
246	191	130	158	257	116	946	982	545	5.7	46.3	48.0	26.7	川内村	
27	26	12	9	13	1	759	87	34	0.1	89.6	10.3	4.0	大熊町	
-	-	-	-	-	-	-	-	-	-	-	-	-	-	双葉町
215	150	97	88	70	52	1,251	620	255	2.7	65.1	32.2	13.3	浪江町	
46	56	23	34	39	24	198	198	96	5.7	47.1	47.1	22.9	葛尾村	
835	856	506	472	692	1,031	4,831	3,361	1,670	11.2	52.4	36.4	18.1	相馬郡	
642	669	399	354	539	997	4,305	2,603	1,292	12.6	54.5	32.9	16.3	新地町	
193	187	107	118	153	34	526	758	378	2.6	39.9	57.5	28.7	飯館村	
26,566	25,359	19,252	15,264	17,987	38,260	190,243	104,428	52,503	11.5	57.1	31.4	15.8	いわき管内	
26,566	25,359	19,252	15,264	17,987	38,260	190,243	104,428	52,503	11.5	57.1	31.4	15.8	いわき市	