

県オリジナルカラー品種のセル成型苗による球根養成栽培

福島県農業総合センター 会津地域研究所

1 部門名

花き－カラー－栽培

2 担当者名

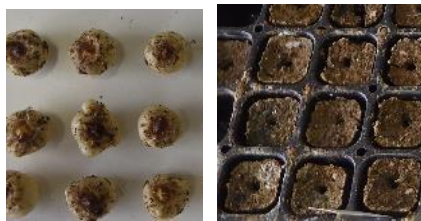
大竹真紀、長浜友佳

3 要旨

県オリジナルカラー品種では、種苗業者が生産した小球を定植して球根養成栽培を行う必要がある。「はにかみ」、「ミルキームーン」、「キビタンイエロー」について、成型培養土セルトレイで育成した小球（セル成型苗）を用い球根養成栽培を行えば、培養土の有無にかかわらず、切り花生産に適する球根が得られることを確認した。

(1) セル成型苗（写真1）を用いて球根養成栽培を行った結果、地上部及び球根の生育は良好であった（表1）。また、定植時の成型培養土の有無の影響はみられなかった（表1）。

(2) 球根養成栽培は、会津坂下町（標高 186m）において行った。



成型培養土なし 成型培養土あり
写真1 球根養成栽培定植時の
カラーセル成型苗（小球）

- *セル成型苗の生産：(株)ベルディ
- *成型培養土：固化培地
- *小球の生産開始：9月

表1 球根養成栽培における生育と球根の肥大

| 品種名 | 成型培養土 | 定植時の 小球重(g) | 最大葉長 (cm) | 展開葉数 (枚) | 掘り上げ球根重 (g) | 子球数 (個) |
|--------------|-------|----------------|--------------|-------------|----------------|------------|
| はにかみ | なし | 3.8 | 86 | 10 | 86.1 ± 22.2 | 0.3 |
| | あり | 3.9 | 81 | 9 | 70.0 ± 19.9 | 0.3 |
| ミルキー ムーン | なし | 5.5 | 91 | 8 | 114.1 ± 33.2 | 1.3 |
| | あり | 5.0 | 97 | 8 | 126.9 ± 24.5 | 1.3 |
| キビタン イエロー | なし | 3.6 | 79 | 7 | 101.1 ± 19.7 | 3.9 |
| | あり | 4.2 | 79 | 8 | 113.4 ± 19.9 | 3.9 |

試験場所：会津坂下町。2021年5月10日定植。11月18日掘り上げ。
栽培方法：切り花栽培に準じ、45%遮光パイプハウスに株間10cm×条間20cm、
2条千鳥植え。
最大葉長、展開葉数：10月7日調査。
球根重、子球数：12月16日調査。±の右記は標準偏差。

4 成果を得た課題名

(1) 研究期間 令和3年度～令和7年度

(2) 研究課題名 競争力強化に向けた福島県オリジナル品種の開発〔国庫(福島県農林水産事業再生総合事業費)〕

5 主な参考文献・資料

なし