

令和2年

人口動態統計（確定数）の概況（福島県）

目 次

調査の概要	1
結果の概要	
（統計表）	
第1表 人口動態総覧（実数、率）・年次推移	17
第2表 主な死因の死亡数・死亡率・対前年比較	19
第3表 主な死因の死亡率・対全国比較	19
第4表 生活習慣病による死亡数・死亡率・対前年比較	20
第5表 生活習慣病による死亡率・対全国比較	20
第6表 悪性新生物主要部位別死亡数・死亡率・対前年比較	21
第7表 悪性新生物主要部位別死亡率・対全国比較	21
第8表 死因簡単分類別にみた性別死亡数・死亡率（人口10万対）	22
第9表 母の年齢（5歳階級）・出生割合・年次別	25
第10表 離婚件数・同居期間別	26
第11表 人口動態総覧（実数）・保健所別	27
第12表 人口動態総覧（実数）・市町村別	28
第13表 人口動態総覧（率）・保健所別	32
第14表 人口動態総覧（率）・保健所別 対前年比較	33
第15表 人口動態総覧（率）・市町村別	34
第16表 選択死因一覧（実数）・保健所別	38
第17表 選択死因一覧（率）・保健所別	39
第18表 選択死因一覧（実数）・市町村別	40
第19表 選択死因一覧（率）・市町村別	44
第20表 市町村別死因（選択死因）順位	48

福島県保健福祉部

担当 : 保健福祉総務課 内線 2717
電話 : 024-521-7217 (直通)

調査の概要

1 調査の目的

我が国の人口動態事象を把握し、人口及び厚生労働行政施策の基礎資料を得ることを目的とする。

2 調査の対象及び客体

「戸籍法」及び「死産の届出に関する規程」により届け出られた出生、死亡、婚姻、離婚及び死産の全数を対象としているが、本概況では令和2年に日本において発生した日本人の事象を客体とした。

3 調査の期間

令和2年1月1日から令和2年12月31日

4 調査の方法

市町村長は、出生、死亡、婚姻、離婚及び死産の届書に基づいて人口動態調査票を作成する。

5 報告の系統

市町村 ----- 保健所 ----- 都道府県 ----- 厚生労働省

利用上の注意

1 表章記号の規約

計数のない場合	—
統計項目のありえない場合	・
計数不明又は計数を表章することが不適切な場合	…
比率が微小 (0.05、0.00005 未満)	0.0、0.0000
減少数 (率) の場合	△

2 用語の説明

自然増減	: 出生数から死亡数を減じたもの
乳児死亡	: 生後1年未満の死亡
新生児死亡	: 生後4週未満の死亡
早期新生児死亡	: 生後1週未満の死亡
死産	: 妊娠満12週以後の死児の出産
周産期死亡	: 妊娠満22週以後の死産に早期新生児死亡を加えたもの
合計特殊出生率	: その年次の15歳から49歳までの女性の年齢別出生率を合計したもので、1人の女性が仮にその年次の年齢別出生率で一生の間に生むとしたときの子ども数に相当する。

3 算出に用いた人口

- ・令和2年 県人口 (日本人人口) 1,819,085 人「令和2年国勢調査に関する不詳補完結果 (参加表)」
(総務省統計局)
全国人口 (日本人人口) 123,398,962 人「令和2年国勢調査に関する不詳補完結果 (参加表)」
(総務省統計局)
- ・令和元年 県人口 (日本人人口) 1,831,000 人「令和元年10月1日現在推計人口」(総務省統計局)
全国人口 (日本人人口) 123,731,176 人「令和元年10月1日現在推計人口」(総務省統計局)

注) 厚生労働省が平成16・18・21～29年の都道府県からの報告漏れ(平成31年3月29日公表)による再集計を行ったことにより、下線が引かれた数値について修正した。

1 結果の要約

注) 全国順位は全て、率の高い方からの順位。

(1) 出生数は減少

出生数は11,215人で、前年の11,552人より337人減少し、出生率(人口千対)は6.2で、前年の6.3から0.1下回った。合計特殊出生率は1.39で、前年の1.47に比べ0.08下回った。

出生率 福島県 6.2 全国 6.8 全国順位 37位 (昨年39位)
合計特殊出生率 福島県 1.39 全国 1.33 全国順位 29位 (昨年19位)

(2) 死亡数は減少(乳児死亡は減少・新生児死亡は増加・周産期死亡は増加)

死亡数は24,515人で、前年の25,004人より489人減少し、死亡率(人口千対)は13.5で、前年の13.7から0.2下回った。

死因別にみると、死因順位の第1位は悪性新生物、第2位は心疾患、第3位は老衰で、全死者に占める割合はそれぞれ、25.5%、14.1%、9.6%となっている。

死亡率 福島県 13.5 全国 11.1 全国順位 14位 (昨年14位)

乳児死亡数は28人で、前年の29人より1人減少し、乳児死亡率(出生千対)は2.5で、前年の2.5と同率だった。

乳児死亡率 福島県 2.5 全国 1.8 全国順位 8位 (昨年7位)

新生児死亡数は11人で、前年の10人より1人増加し、新生児死亡率(出生千対)1.0で、前年の0.9を0.1上回った。

新生児死亡率 福島県 1.0 全国 0.8 全国順位 16位 (昨年28位)

周産期死亡数は44人で、前年の36人より8人増加し、周産期死亡率(出産千対)は3.9で、前年の3.1から0.8上回った。

周産期死亡率 福島県 3.9 全国 3.2 全国順位 10位 (昨年34位)

(3) 自然増減数は増加

出生と死亡の差である自然増減数は△13,300人で、前年の△13,452人より152人増加し、自然増減率(人口千対)は△7.3で、前年の△7.3と同率だった。

自然増減率 福島県 △7.3 全国 △4.3

(4) 死産数は減少

死産数は261胎で、前年の273胎より12胎減少し、死産率(出産千対)は22.7で、前年の23.1を0.4下回った。

死産率 福島県 22.7 全国 20.1 全国順位 6位 (昨年12位)

(5) 婚姻件数は減少

婚姻件数は6,674組で、前年の7,510組より836組減少し、婚姻率(人口千対)は3.7で、前年の4.1から0.4下回った。

婚姻率 福島県 3.7 全国 4.3 全国順位 35位 (昨年37位)

平均初婚年齢は、夫30.3歳で前年の30.9歳から0.6歳下降、妻28.8歳で前年の29.0歳から0.2歳下降。

(6) 離婚件数は減少

離婚件数は2,969組で、前年の2,985組より16組減少し、離婚率（人口千対）は1.63で、前年の1.63と同率だった。

離婚率 福島県 1.63 全国 1.57 全国順位 9位（昨年27位）

注）全国順位は全て、率の高い方からの順位。

2年確定数

第1表 人口動態総覧・対前年比較

	実 数				率				全国比較			
	令和2年	令和元年	対前年増減	【参考】 平成22年	令和2年	令和元年	対前年増減	【参考】 平成22年	福島県(A)	全国平均 (B)	比較 (A)-(B)	全国順位 【率の高い方からの 順位】
出生	11,215	11,552	△ 337	16,126	6.2	6.3	△ 0.1	8.0	6.2	6.8	△ 0.6	37
死亡	24,515	25,004	△ 489	22,747	13.5	13.7	△ 0.2	11.3	13.5	11.1	2.4	14
乳児死亡	28	29	△ 1	49	2.5	2.5	-	3.0	2.5	1.8	0.7	8
新生児死亡	11	10	1	19	1.0	0.9	0.1	1.2	1.0	0.8	0.2	16
自然増減	△ 13,300	△ 13,452	152	△ 6,621	△ 7.3	△ 7.3	-	△ 3.3	△ 7.3	△ 4.3	△ 3.0	-
死産	261	273	△ 12	487	22.7	23.1	△ 0.4	29.3	22.7	20.1	2.6	6
自然死産	106	126	△ 20	217	9.2	10.7	△ 1.5	13.1	9.2	9.5	△ 0.3	-
人工死産	155	147	8	270	13.5	12.4	1.1	16.3	13.5	10.6	2.9	-
周産期死亡	44	36	8	75	3.9	3.1	0.8	4.6	3.9	3.2	0.7	10
妊娠満22週 以後の死産	37	28	9	62	3.3	2.4	0.9	3.8	3.3	2.5	0.8	-
早期新生児 死亡	7	8	△ 1	13	0.6	0.7	△ 0.1	0.8	0.6	0.7	△ 0.1	-
婚姻	6,674	7,510	△ 836	9,582	3.7	4.1	△ 0.4	4.7	3.7	4.3	△ 0.6	35
離婚	2,969	2,985	△ 16	3,965	1.63	1.63	-	1.96	1.63	1.57	0	9

合計特殊出生率

合計特殊出生率	福島県				全国平均				全国順位			
	令和2年	令和元年	平成30年	平成22年	令和2年	令和元年	平成30年	平成22年	令和2年	令和元年	平成30年	平成22年
	1.39	1.47	1.53	1.52	1.33	1.36	1.42	1.39	29	19	20	17

(注) 出生、死亡、自然増減、婚姻、離婚率は人口千対。

乳児、新生児、早期新生児死亡率は出生千対。

死産率は出産(出生+死産)千対。

周産期死亡率及び妊娠22週以後の死産率は出産(出生+妊娠満22週以後の死産)千対。

算出に用いた人口

令和2年 県人口(日本人人口)1,819,085人「令和2年国勢調査に関する不詳補完結果(参考表)」(総務省統計局)

令和元年 県人口(日本人人口)1,831,000人「令和元年10月1日現在推計人口」(総務省統計局)

用語の説明

自然増減:出生数から死亡数を減じたもの

乳児死亡:生後1年未満の死亡

新生児死亡:生後4週未満の死亡

早期新生児死亡:生後1週未満の死亡

死産:妊娠満12週以後の死産の出産

合計特殊出生率:その年次の15歳から49歳までの女性の年齢別出生率を合計したもので、1人の女性が仮にその年次の年齢別出生率で一生の間に生むとしたときの子ども数に相当する。

第2表

人口動態総覧(率)・対全国比較

	令和2年(確定数)				令和元年			
	福島県 (A)	全国 (B)	比較 (A)-(B)	全国順位 (率の高いほう からの順位)	福島県 (A)	全国 (B)	比較 (A)-(B)	全国順位 (率の高いほう からの順位)
合計特殊出生率	1.39	1.33	0.06	29	1.47	1.36	0.11	19
出生率	6.2	6.8	△ 0.6	37	6.3	7.0	△ 0.7	39
死亡率	13.5	11.1	2.4	14	13.7	11.2	2.5	14
乳児死亡	2.5	1.8	0.7	8	2.5	1.9	0.6	7
新生児死亡	1.0	0.8	0.2	16	0.9	0.9	-	28
自然増減	△ 7.3	△ 4.3	△ 3.0	-	△ 7.3	△ 4.2	△ 3.1	-
死産	22.7	20.1	2.6	6	23.1	22.0	1.1	12
自然死産	9.2	9.5	△ 0.3	-	10.7	10.2	0.5	-
人工死産	13.5	10.6	2.9	-	12.4	11.8	0.6	-
周産期死亡	3.9	3.2	0.7	10	3.1	3.4	△ 0.3	34
妊娠満22週 以後の死産	3.3	2.5	0.8	-	2.4	2.7	△ 0.3	-
早期新生児 死亡	0.6	0.7	△ 0.1	-	0.7	0.7	-	-
婚姻	3.7	4.3	△ 0.6	35	4.1	4.8	△ 0.7	37
離婚	1.63	1.57	0.06	9	1.63	1.69	△ 0.06	27

※すべて高率からの順位

2 出生

(1) 出生数

令和2年の出生数は11,215人で、前年の11,552人より337人減少した。

第1次ベビーブームに最も出生数が多かった昭和24年の73,051人と比べて61,836人少ない。第2次ベビーブームが去った昭和50年以降は増加と減少を繰り返しながら、ゆるやかな減少傾向であったが、平成11年から8年連続で減少し、平成18年は8年ぶりに増加したが、その後は再び減少している。(第1図)

また、出生率は6.2で、前年の6.3から0.1減少した。全国順位は33位である。

出生数を母の年齢別にみると、20歳～34歳及び40歳～44歳の年齢層で出生数が減少した。(第3表)

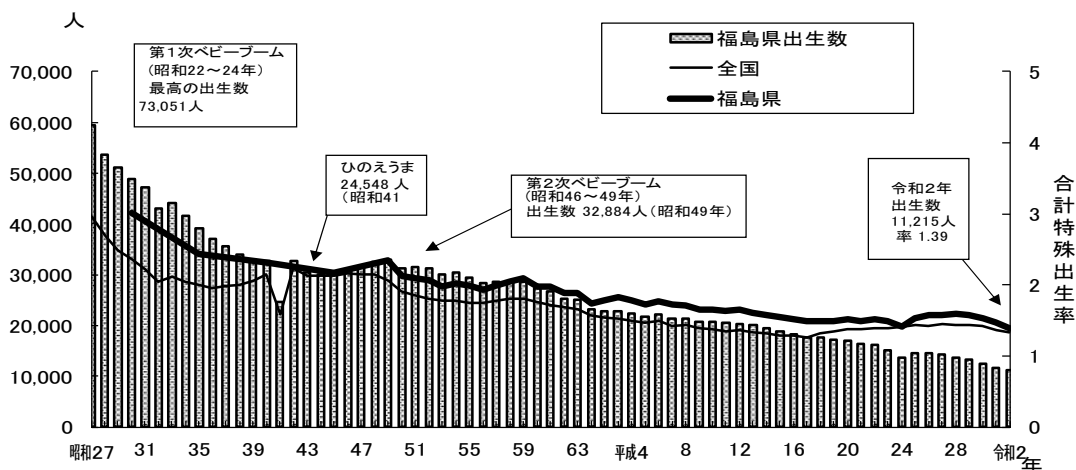
(2) 合計特殊出生率

令和2年の合計特殊出生率は1.39で、前年の1.47に比べ0.08下回った。全国平均は前年から0.03減少した1.33となり、全国を0.06上回り、全国順位は29位となっている。

第3表 母の年齢別(5歳階級)別にみた出生数

母の年齢	出生数				対前年比増減		
	令和2年	令和元年	平成30年	平成29年	2年-元年	元年-30年	30年-29年
総数	11,215	11,552	12,495	13,219	△337	△943	△724
～14歳	1	-	-	-	1	-	-
15～19	111	110	162	185	1	△52	△23
20～24	1,198	1,281	1,469	1,611	△83	△188	△142
25～29	3,257	3,362	3,665	3,905	△105	△303	△240
30～34	3,900	4,054	4,243	4,469	△154	△189	△226
35～39	2,239	2,210	2,417	2,509	29	△207	△92
40～44	498	524	520	519	△26	4	1
45～49	11	11	19	18	-	△8	1
50歳以上	-	-	-	1	-	-	△1
不詳	-	-	-	-	-	-	-

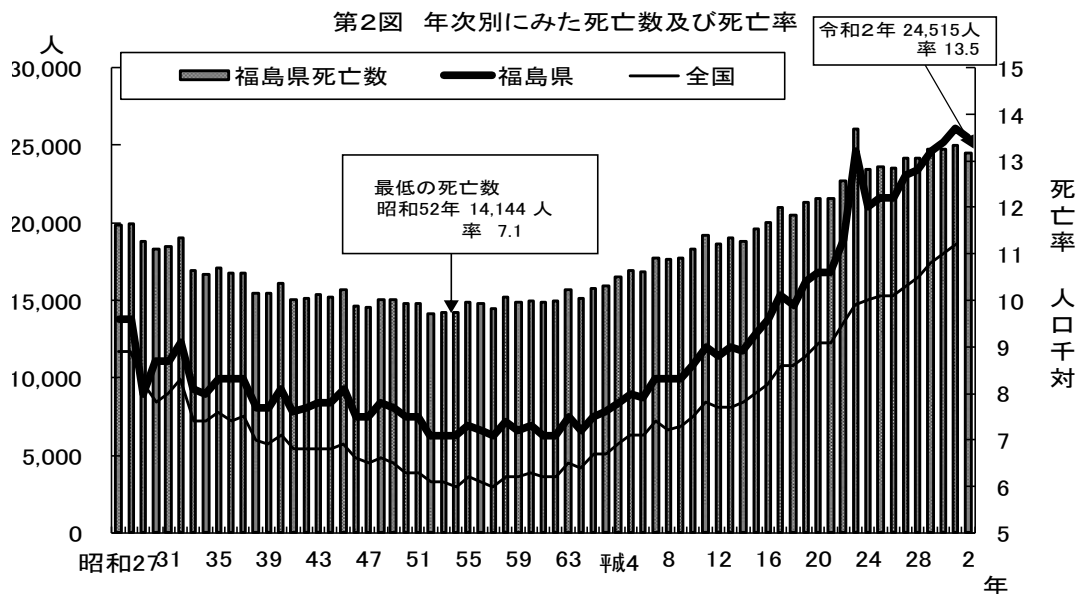
第1図 出生数及び合計特殊出生率の年次推移



3 死亡

令和2年の死亡数は24,515人で、前年の25,004人より489人減少し、死亡率（人口千対）は13.5で、前年より0.2減少した。全国順位は14位となっている。

死亡数の過去の推移をみると、昭和52年に過去最低の14,144人を記録した以降は平成23年の東日本大震災による大幅な増加を除き、増加と減少を繰り返しながらゆるやかな増加傾向になっている。（第2図）



第4表 年齢(5歳階級)別にみた死亡数

年齢階級	死 亡 数			年齢階級	死 亡 数		
	令 和 2 年	令 和 元 年	対前年増減		令 和 2 年	令 和 元 年	対前年増減
総数	24,515	25,004	△ 489	45～49	201	189	12
0～4歳	35	42	△ 7	50～54	287	332	△ 45
5～9	2	5	△ 3	55～59	464	518	△ 54
10～14	6	10	△ 4	60～64	787	837	△ 50
15～19	18	23	△ 5	65～69	1,458	1,467	△ 9
20～24	32	25	7	70～74	2,045	1,790	255
25～29	30	37	△ 7	75～79	2,429	2,657	△ 228
30～34	56	52	4	80～84	3,592	3,770	△ 178
35～39	80	71	9	85～89	5,067	5,348	△ 281
40～44	123	132	△ 9	90歳以上	7,803	7,699	104

(1) 死因順位

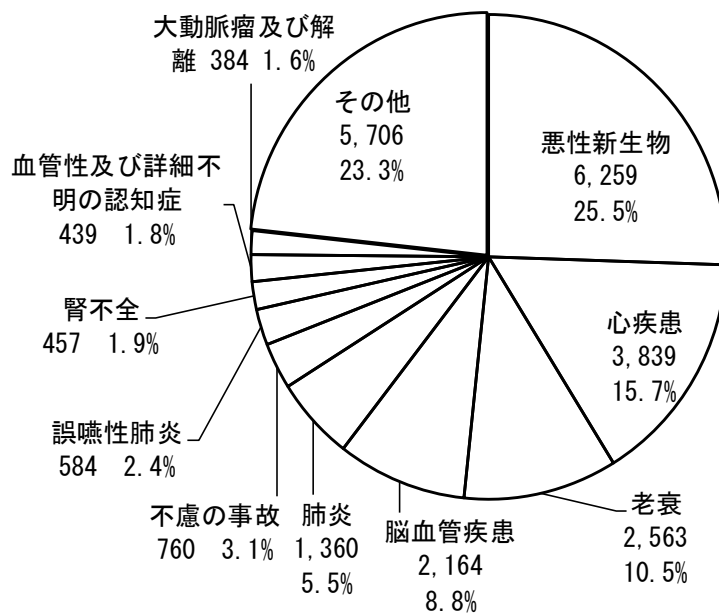
令和2年の死亡数を死因順位別にみると、第1位は悪性新生物で6,259人、死亡率(人口10万対)344.1、第2位は心疾患3,839人、211.0、第3位は老衰2,563人、140.9となっている。(第3図)

主な死因の年次推移をみると、悪性新生物の死亡数は増加を続けており、昭和59年に脳血管疾患にかわって以降、死因第1位で、令和2年の全死亡者に占める割合は25.5%となっている。心疾患は平成元年に脳血管疾患にかわり第2位となりその後も増加傾向を示しており、令和2年の全死亡者に占める割合は15.7%となっている。脳血管疾患は昭和45年をピークに低下しはじめ、昭和59年には、悪性新生物にかわり第2位に、さらに平成元年には心疾患にかわり第3位となり、令和元年においては、老衰にかわって、第4位となった。

(第4図)

悪性新生物、心疾患及び脳血管疾患を合わせた全死亡者に占める割合は48.1%となっている。

第3図 主な死因別死亡数の割合(令和2年)



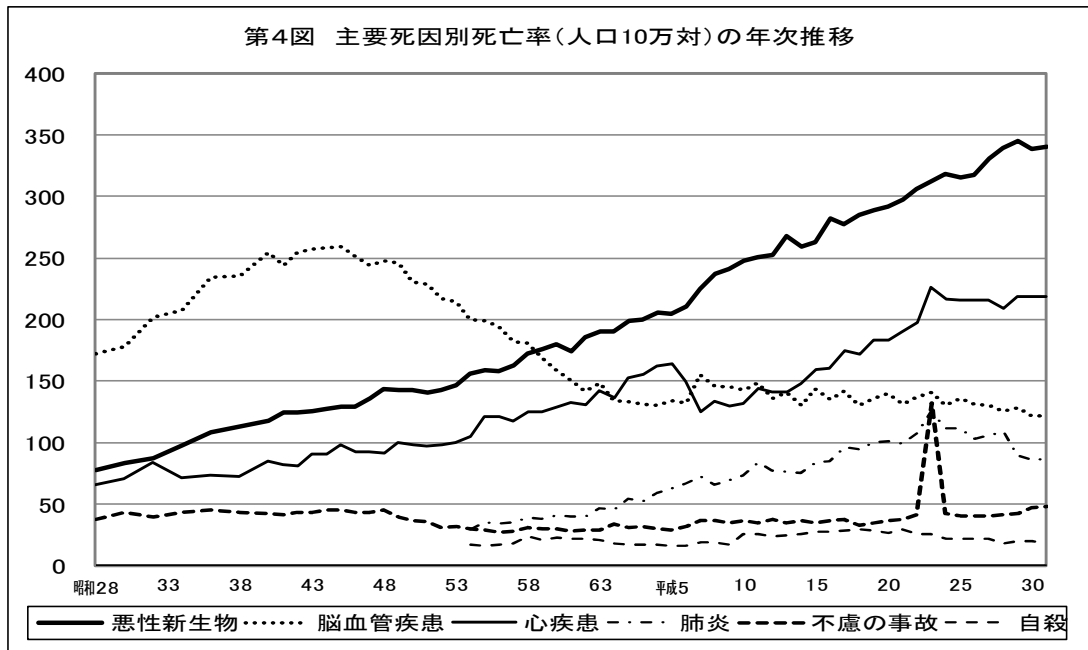
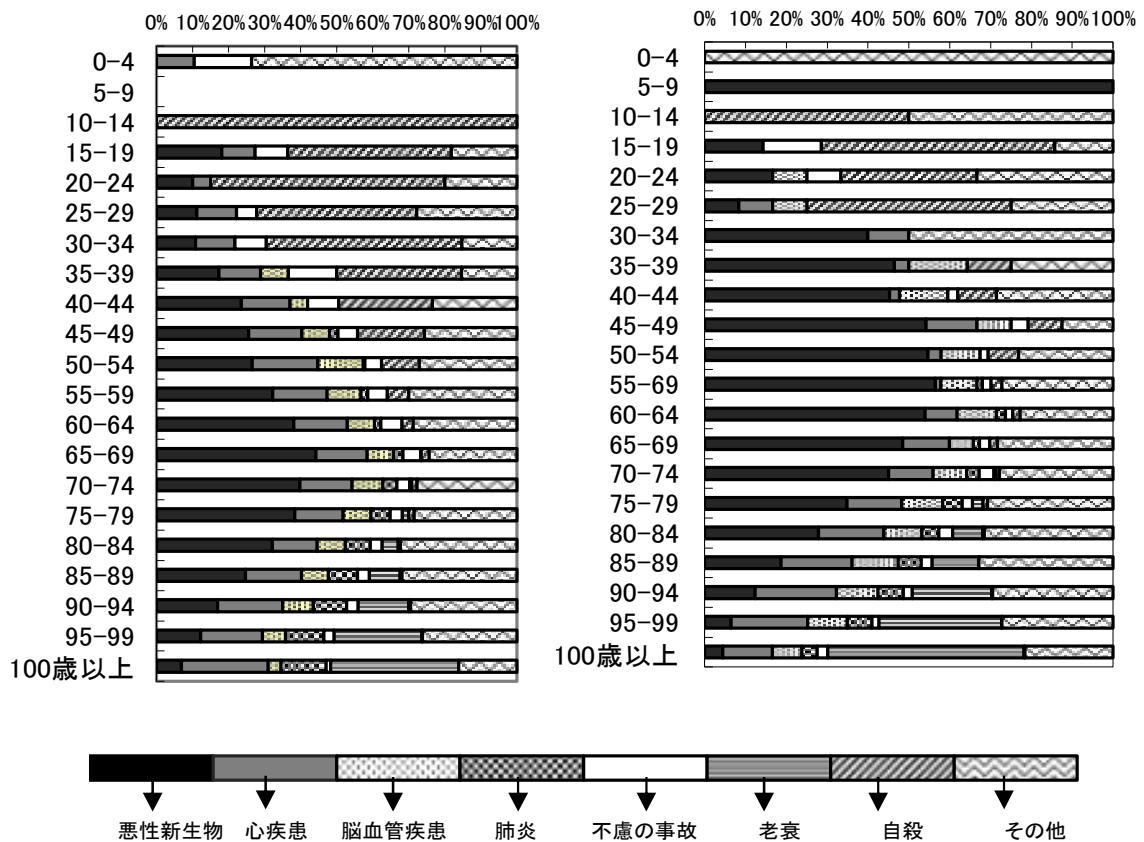


図5 性・年齢階級別にみた主な死因の構成割合(令和2年)
(男) (女)

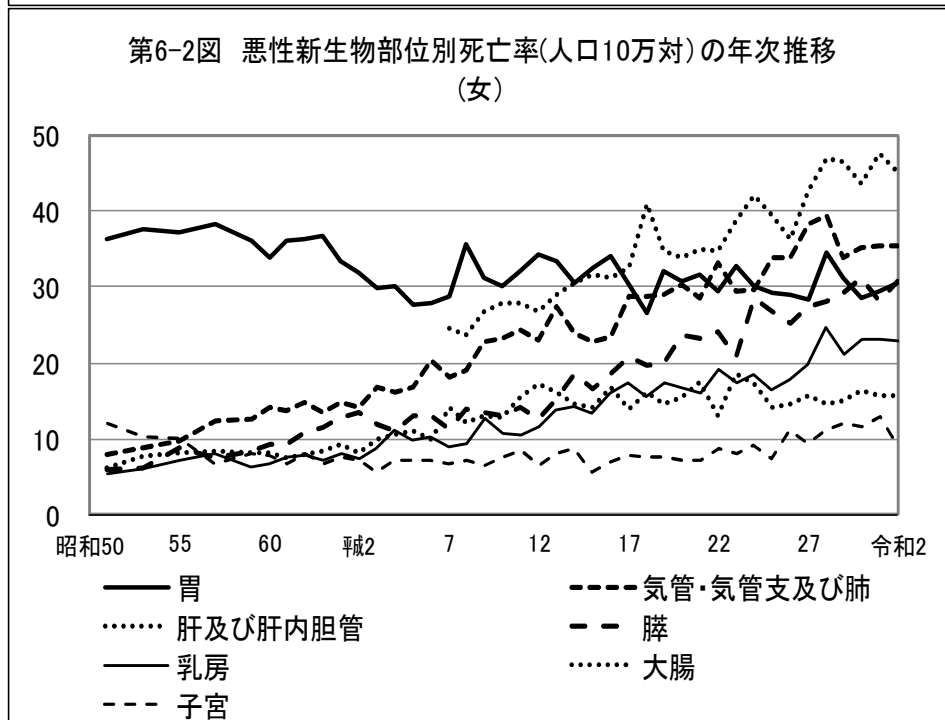
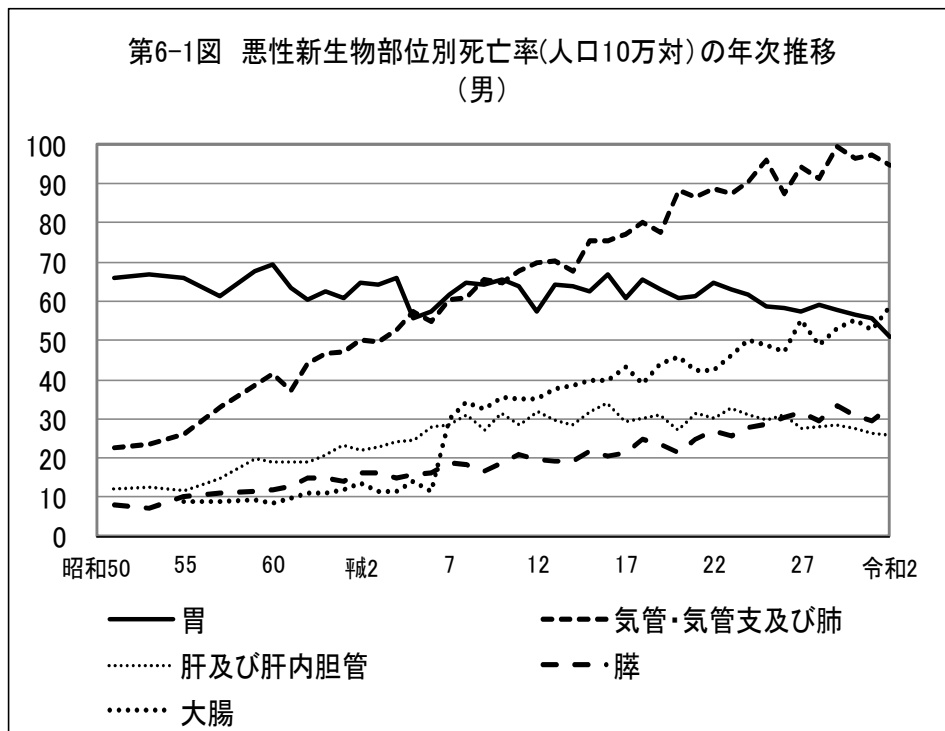


○ 悪性新生物

悪性新生物について死亡数・死亡率を部位別にみると、最も死亡数が多いのは気管・気管支及び肺の1,178人で、悪性新生物による死亡数の18.8%、全死亡者の4.8%を占めている。

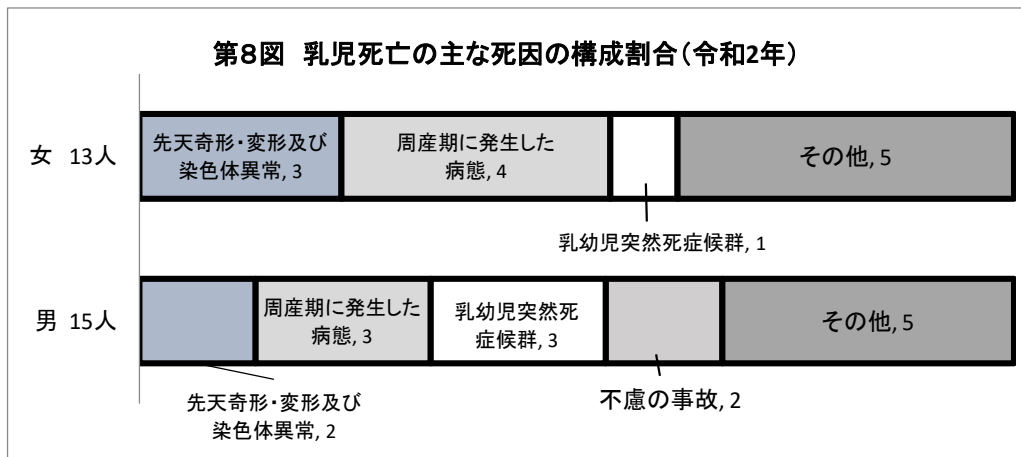
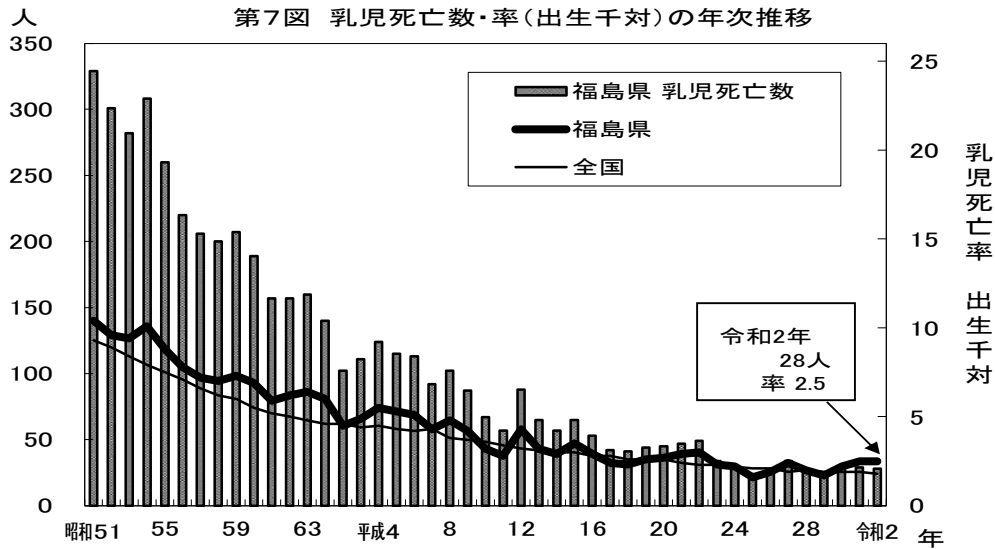
次いで、胃(737人、11.8%、3.0%)、結腸(641人、10.2%、2.6%)、膵臓(580人、9.3%、2.4%)、その他(462人、7.4%、1.9%)の順になっている。

なお、結腸と直腸S状結腸移行部及び直腸を合わせて「大腸」として示した場合、死亡数は941人、悪性新生物による死亡数の15.0%、全死亡者の3.8%、死亡率(人口10万対)51.7となっている。(男女別について第6-1、6-2図)



(2) 乳児死亡

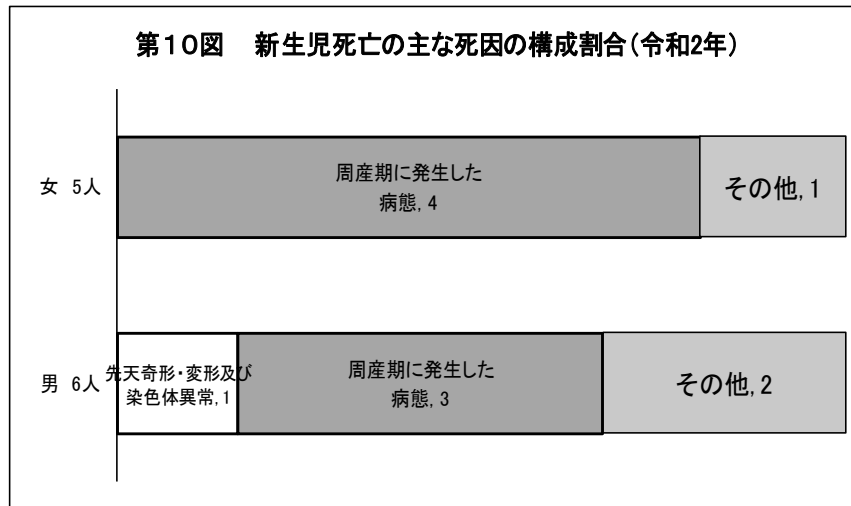
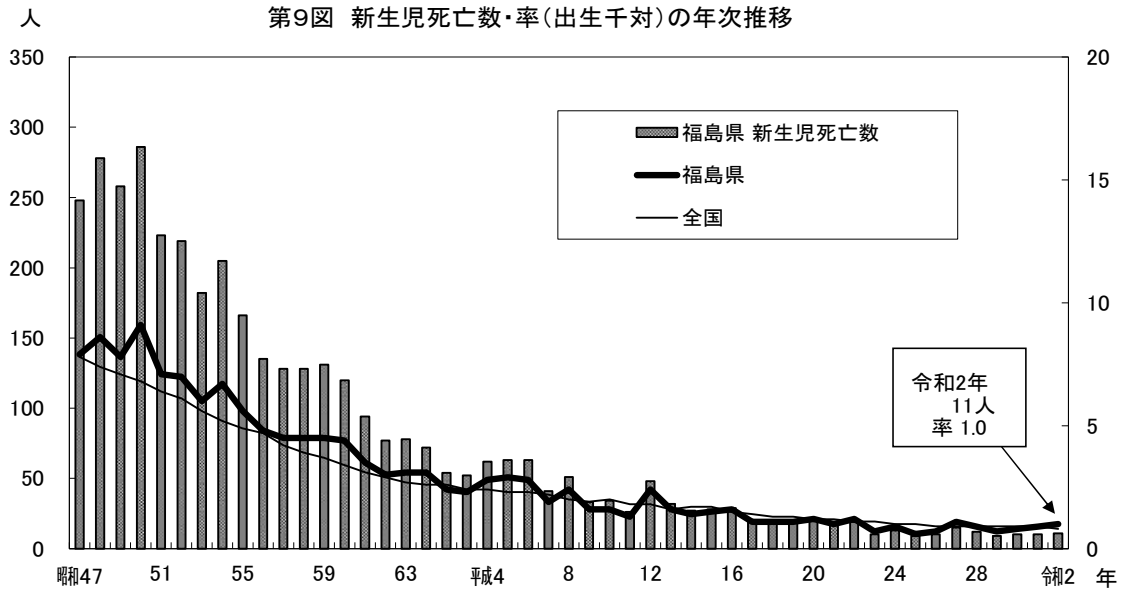
令和2年の乳児死亡数は28人で、前年の29人より1人減少し、乳児死亡率（出生千対）は2.5で、前年の2.5と同率だった。全国順位は8位となっている。（第7図、第8図）



死因分類	2年	元年	30年	29年	28年	27年
先天奇形・変形及び染色体異常	5	8	11	6	9	15
周産期に発生した病態	7	4	7	4	5	8
不慮の事故	2	1	3	2	0	1
肺炎	0	0	0	0	0	0
乳幼児突然死症候群	4	1	0	0	2	1
その他	10	15	7	10	11	9
計	28	29	28	22	27	34

(3) 新生児死亡

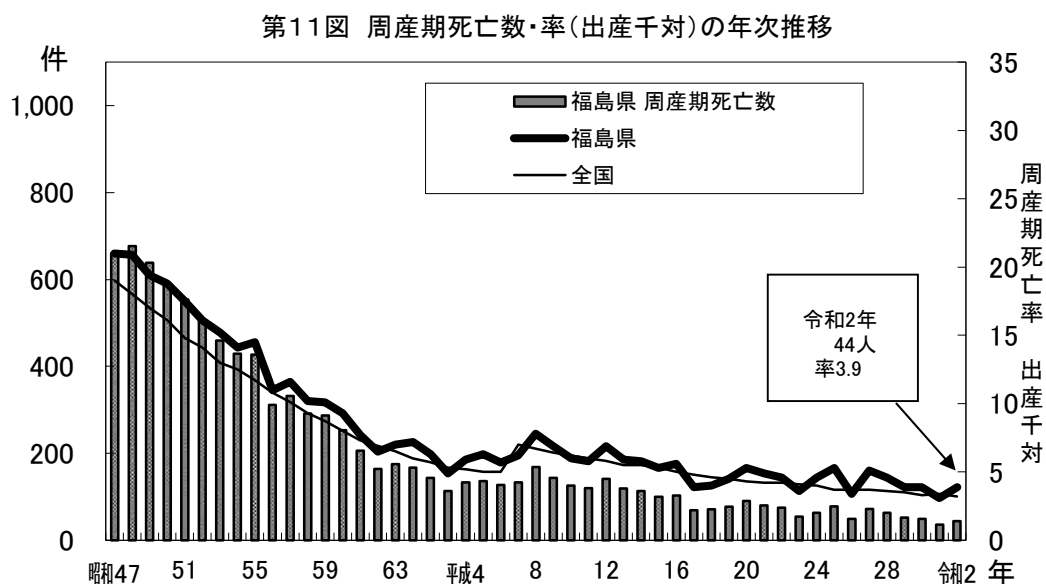
令和2年の新生児死亡数は11人で、前年の10人より1人減少し、新生児死亡率（出生千対）については1.0で、前年の0.9を0.1上回り、全国順位は16位となっている。（第9図、第10図）



死因分類	2年	元年	30年	29年	28年	27年
敗血症	0	0	1	1	0	0
先天奇形・変形及び染色体異常	1	3	5	2	5	7
周産期に発生した病態	7	3	4	3	5	6
不慮の事故	0	0	0	0	0	0
その他	3	4	0	3	2	2
計	11	10	10	9	12	15

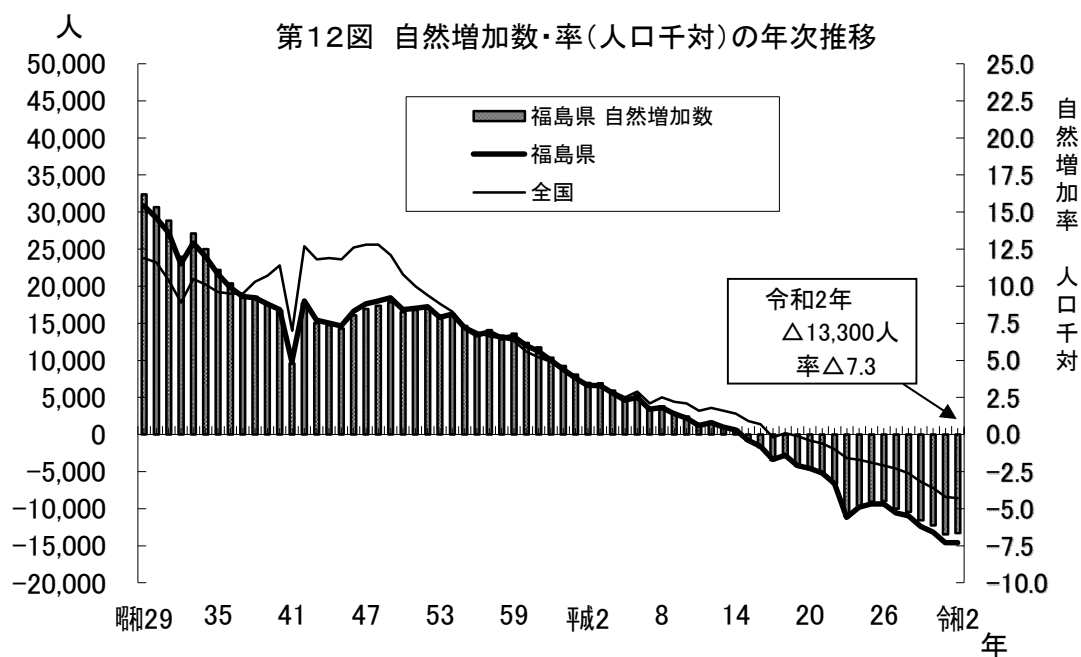
(4) 周産期死亡

令和2年の周産期死亡数は44人で、前年の36人より8人増加し、周産期死亡率（出産千対）3.9で、前年の3.1より0.8増加した。全国順位は10位となっている。（第11図）



4 自然増減

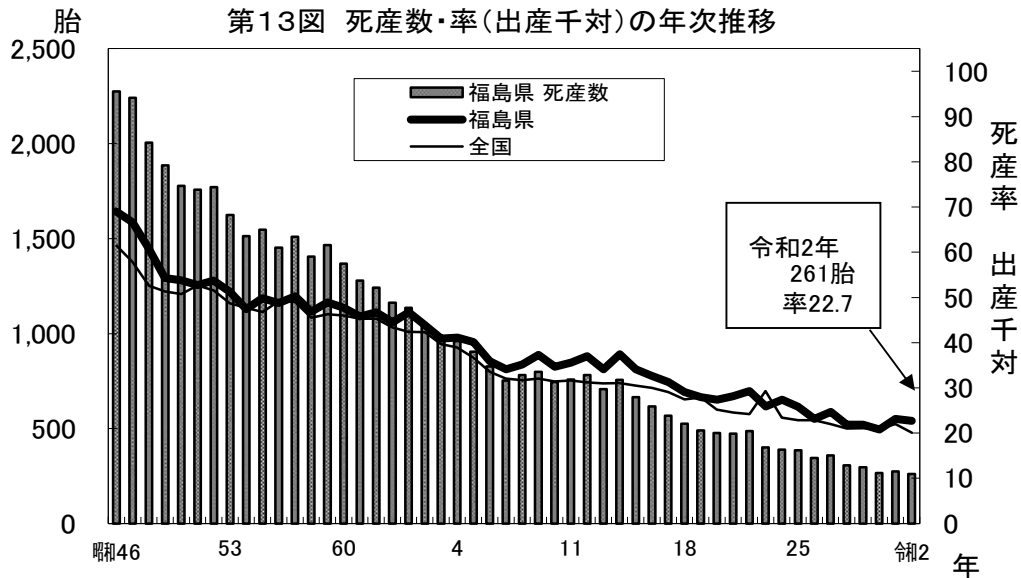
令和2年の自然増減数は $\Delta 13,300$ 人で、前年の $\Delta 13,452$ 人より152人増加し、自然増減率は $\Delta 7.3$ で前年の $\Delta 7.3$ と同率だった。（第12図）



5 死産

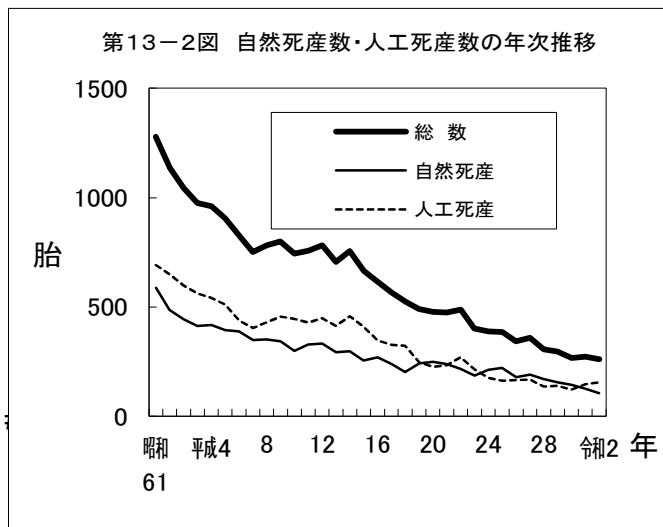
令和2年の死産数は261胎で、前年の273胎より12胎減少し、死産率（出産千対）は22.7で前年の23.1を0.4上回った。全国順位は6位となっている。（第13図）

死産数・率の過去の推移をみると、増減をしながら減少傾向が続いている。（第13-2図）



第5表 自然死産数・人工死産数の年次推移

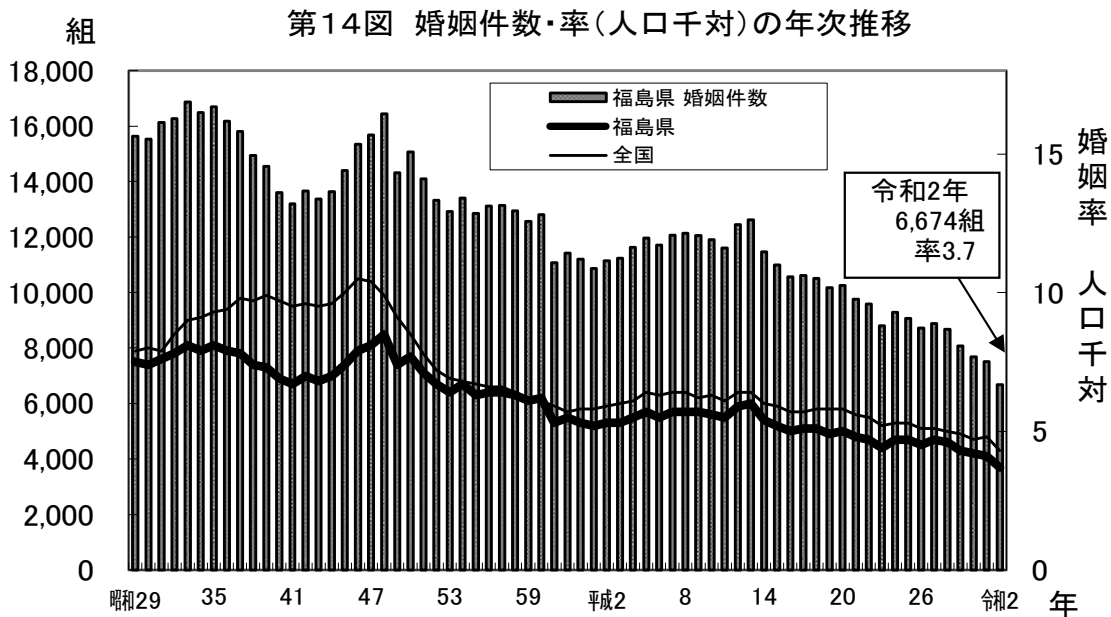
	総数	自然死産	人工死産
平成22年	487	217	270
23	401	186	215
24	388	212	176
25	385	222	163
26	344	179	165
27	360	191	169
28	306	170	136
29	296	156	140
30	266	266	144
令和元	273	126	147
2	261	106	155



6 婚姻

令和2年の婚姻件数は6,674組で、前年の7,510組より836組減少し、婚姻率（人口千対）は3.7で、前年の4.1から0.4下回った。全国順位は35位となっている。（第14図）

平均初婚年齢は、夫30.3歳で前年の30.9歳から0.6歳下降。妻28.8歳で、前年の29.0歳から0.2歳下降。（第5表）



第5表

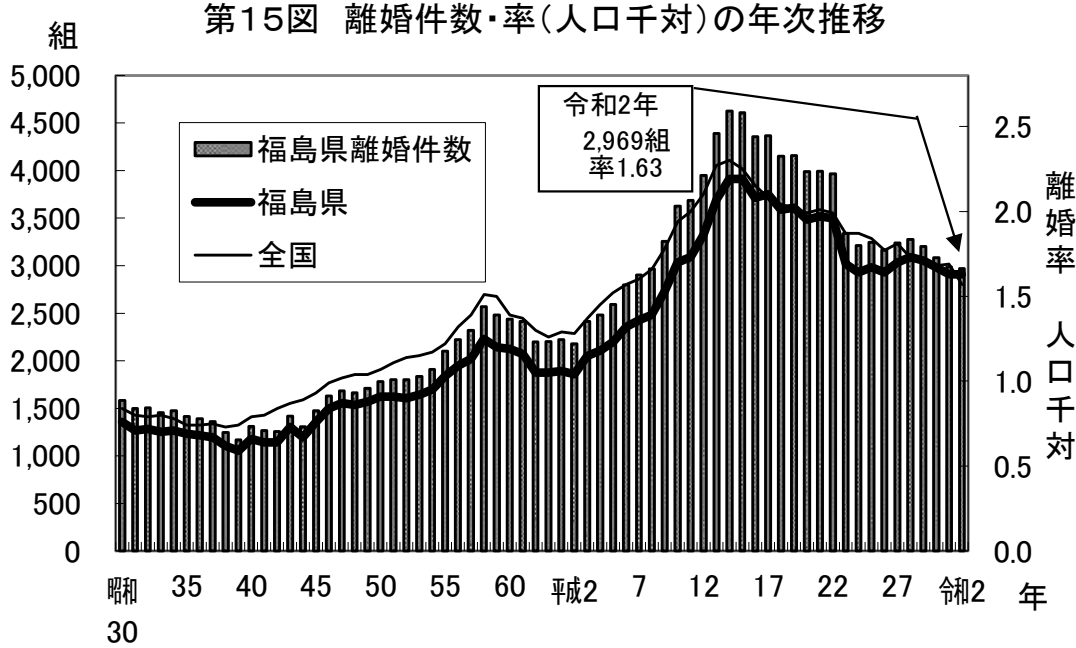
平均初婚年齢の年次推移

年次	福島県		全 国		年次	福島県		全 国	
	夫	妻	夫	妻		夫	妻	夫	妻
昭和 30	25.7	23.3	26.6	23.8	平成 17	29.0	27.0	29.8	28.0
35	26.4	24.0	27.2	24.4	18	29.3	27.3	30.0	28.2
40	26.7	24.2	27.2	24.5	19	29.2	27.2	30.1	28.3
45	26.2	23.7	26.9	24.2	20	29.3	27.4	30.2	28.5
50	26.3	24.1	27.0	24.7	21	29.4	27.5	30.4	28.6
55	27.2	24.8	27.8	25.2	22	29.7	27.9	30.5	28.8
60	27.8	25.3	28.2	25.5	23	29.6	27.8	30.7	29.0
平成 2	28.2	25.7	28.4	25.9	24	29.9	28.1	30.8	29.2
7	28.2	25.9	28.5	26.3	25	29.8	28.2	30.9	29.3
10	28.2	26.0	28.6	26.7	26	30.2	28.4	31.1	29.4
11	28.2	26.0	28.7	26.8	27	30.3	28.6	31.1	29.4
12	28.3	26.1	28.8	27.0	28	30.5	28.7	31.1	29.4
13	28.5	26.2	29.0	27.2	29	30.5	28.6	31.1	29.4
14	28.5	26.4	29.1	27.4	30	30.6	28.8	31.1	29.4
15	28.7	26.6	29.4	27.6	令和 元	30.9	29.0	31.2	29.6
16	28.9	26.8	29.6	27.8	2	30.3	28.8	31.0	29.4

7 離 婚

令和2年の離婚件数は2,969組で、前年の2,985組より16組減少し、離婚率（人口千対）は1.63で、前年の1.63と同率だった。全国順位は9位となっている。（第15図）

過去の推移をみると、件数は昭和45年以降増え始め、平成14年をピークに減少に転じ、平成23年に大きく減少したのち、以後増加と減少を繰り返している。



統計表

第1表 人口動態総覧(実数、率)・年次推移(1)

全 国

年次	出生数	死亡数	自然増減数	乳 児 死 亡 数	新生児 死亡数	周産期 死亡数	死産数	婚姻件数	離婚件数
明治33年	1,420,534	910,744	509,790	220,211	112,259	...	137,989	346,528	26,828
大正元	1,737,674	1,037,016	700,658	268,025	123,902	...	147,545	430,422	59,143
昭和元	2,104,406	1,160,734	943,671	289,275	119,642	...	124,038	502,847	50,119
10	2,190,704	1,161,936	1,028,768	233,706	97,994	...	115,593	556,730	48,528
15	2,115,867	1,186,595	929,272	190,509	81,869	...	102,034	666,575	48,556
25	2,337,507	904,876	1,432,631	140,515	64,142	108,843	216,974	715,081	83,689
30	1,730,692	693,523	1,037,169	68,801	38,646	75,918	183,265	714,861	75,267
35	1,606,041	706,599	899,442	49,293	27,362	66,552	179,281	866,115	69,410
40	1,823,697	700,438	1,123,259	33,742	21,260	54,904	161,617	954,852	77,195
45	1,934,239	712,962	1,221,277	25,412	16,742	41,917	135,095	1,029,405	95,937
50	1,901,440	702,275	1,199,165	19,103	12,912	30,513	101,862	941,628	119,135
55	1,576,889	722,801	854,088	11,841	7,796	18,385	77,446	774,702	141,689
60	1,431,577	752,283	679,294	7,899	4,910	11,470	69,009	735,850	166,640
平成 2	1,221,585	820,305	401,280	5,616	3,179	7,001	53,892	722,138	157,608
7	1,187,064	922,139	264,925	5,054	2,615	8,412	39,403	791,888	199,016
12	1,190,547	961,653	228,894	3,830	2,106	6,881	38,393	798,138	264,246
15	1,123,610	1,014,951	108,659	3,364	1,879	5,929	35,330	740,191	283,854
16	1,110,721	1,028,602	82,119	3,122	1,622	5,541	34,365	720,418	270,804
17	1,062,530	1,083,796	△ 21,266	2,958	1,510	5,149	31,818	714,265	261,917
18	1,092,674	1,084,451	8,223	2,864	1,444	5,100	30,911	730,973	257,475
19	1,089,818	1,108,334	△ 18,516	2,828	1,434	4,906	29,313	719,822	254,832
20	1,091,156	1,142,407	△ 51,251	2,798	1,331	4,720	28,177	726,106	251,136
21	1,070,036	1,141,865	△ 71,829	2,556	1,254	4,519	27,005	707,740	253,354
22	1,071,305	1,197,014	△ 125,709	2,450	1,167	4,515	26,560	700,222	251,379
23	1,050,807	1,253,068	△ 202,261	2,463	1,147	4,315	25,751	661,898	235,720
24	1,037,232	1,256,359	△ 219,127	2,299	1,065	4,133	24,800	668,870	235,407
25	1,029,817	1,268,438	△ 238,621	2,185	1,026	3,862	24,102	660,622	231,385
26	1,003,609	1,273,025	△ 269,416	2,080	952	3,751	23,526	643,783	222,115
27	1,005,721	1,290,510	△ 284,789	1,916	902	3,729	22,621	635,225	226,238
28	977,242	1,308,158	△ 330,916	1,929	875	3,518	20,941	620,707	216,856
29	946,146	1,340,567	△ 394,421	1,762	833	3,309	20,364	606,952	212,296
30	918,400	1,362,470	△ 444,070	1,748	801	2,999	19,614	586,481	208,333
令和元	865,239	1,381,093	△ 515,854	1,654	755	2,955	19,454	599,007	208,496
2	840,835	1,372,755	△ 531,920	1,512	704	2,664	17,278	525,507	193,253

注：厚生労働省が平成16・18・21～29年の都道府県からの報告漏れ(平成31年3月29日公表)による再集計を行ったことにより、下線が引かれた数値について修正した。

注：平成6年以前の周産期死亡数は妊娠満28週以後の死産+早期新生児死亡である。

人口動態総覧(実数、率)・年次推移(1)

福 島 県

年次	出生数	死亡数	自然増減数	乳 児 死 亡 数	新生児 死亡数	周産期 死亡数	死産数	婚姻件数	離婚件数
明治33年	35,249	21,143	14,106	5,653	4,479	8,420	1,915
大正元	41,986	24,029	17,957	6,370	4,651	10,858	1,494
昭和元	56,281	27,462	28,819	7,233	3,700	13,631	1,157
10	56,059	26,455	29,604	5,986	3,166	13,159	1,041
15	54,290	27,332	26,958	5,005	2,531	14,817	1,008
25	67,562	23,619	43,943	4,263	5,923	19,752	1,988
30	48,949	18,287	30,662	2,422	1,242	...	5,007	15,528	1,584
35	39,239	17,044	22,195	1,624	759	...	4,292	16,700	1,415
40	32,807	16,109	16,698	742	423	1,007	3,154	13,604	1,312
45	29,952	15,672	14,280	445	281	688	2,348	14,394	1,475
50	31,287	14,801	16,486	408	286	589	1,778	15,065	1,784
55	29,504	14,869	14,635	260	166	427	1,547	12,852	2,102
60	27,305	14,967	12,338	189	120	253	1,369	12,802	2,439
平成 2	22,721	15,746	6,975	102	54	143	1,043	11,147	2,179
7	21,306	17,743	3,563	92	41	133	752	12,070	2,903
12	20,332	18,642	1,690	88	48	141	782	12,445	3,950
15	18,824	19,616	△ 792	65	28	100	665	10,991	4,609
16	18,306	20,015	△ 1,709	53	29	103	617	10,562	4,354
17	17,538	20,981	△ 3,443	42	20	69	567	10,606	4,366
18	17,541	20,528	△ 2,987	41	19	71	525	10,512	4,152
19	17,101	21,339	△ 4,238	44	19	78	490	10,178	4,159
20	16,908	21,583	△ 4,675	45	20	90	477	10,252	3,991
21	16,326	21,568	△ 5,242	47	17	80	474	9,764	3,993
22	16,126	22,747	△ 6,621	49	19	75	487	9,582	3,965
23	15,072	26,106	△ 11,034	34	10	54	401	8,796	3,341
24	13,770	23,418	△ 9,648	30	13	63	388	9,285	3,210
25	14,546	23,611	△ 9,065	24	9	78	385	9,069	3,246
26	14,518	23,496	△ 8,978	27	10	49	344	8,711	3,165
27	14,195	24,205	△ 10,010	34	15	72	360	8,888	3,239
28	13,745	24,166	△ 10,421	27	12	63	306	8,682	3,278
29	13,219	24,778	△ 11,559	22	9	52	296	8,075	3,202
30	12,495	24,747	△ 12,252	28	10	49	266	7,685	3,084
令和元	11,552	25,004	△ 13,452	29	10	36	273	7,510	2,985
2	11,215	24,515	△ 13,300	28	11	44	261	6,674	2,969

注：厚生労働省が平成16・18・21～29年の都道府県からの報告漏れ(平成31年3月29日公表)による再集計を行ったことにより、下線が引かれた数値について修正した。

注：平成6年以前の周産期死亡数は妊娠満28週以後の死産+早期新生児死亡である。

第1表 人口動態総覧（実数、率）・年次推移(2)

全 国

年次	出生率 (人口千対)	合計特殊 出生率	死亡率 (人口千対)	自然増減率 (人口千対)	乳児死亡率 (出生千対)	新生児死亡率 (出生千対)	周産期死亡率 (出産千対)	死産率 (出産千対)	婚姻率 (人口千対)	離婚率 (人口千対)
明治33年	32.4	...	20.8	11.6	155.0	79.0	...	88.5	7.9	1.46
大正元	34.4	...	20.5	13.9	154.2	71.3	...	78.3	8.5	1.17
昭和元	34.6	...	19.1	15.5	137.5	56.9	...	55.7	8.3	0.83
10	31.6	...	16.8	14.9	106.7	44.7	...	50.1	8.0	0.70
15	29.4	...	16.5	12.9	90.0	38.7	...	46.0	9.3	0.68
25	28.1	3.65	10.9	17.2	60.1	27.4	46.6	84.9	8.6	1.01
30	19.4	2.37	7.8	11.6	39.8	22.3	43.9	95.8	8.0	0.84
35	17.2	2.00	7.6	9.6	30.7	17.0	41.4	100.4	9.3	0.74
40	18.6	2.14	7.1	11.4	18.5	11.7	30.1	81.4	9.7	0.79
45	18.8	2.13	6.9	11.8	13.1	8.7	21.7	65.3	10.0	0.93
50	17.1	1.91	6.3	10.8	10.0	6.8	16.0	50.8	8.5	1.07
55	13.6	1.75	6.2	7.3	7.5	4.9	11.7	46.8	6.7	1.22
60	11.9	1.76	6.3	5.6	5.5	3.4	8.0	46.0	6.1	1.39
平成2	10.0	1.54	6.7	3.3	4.6	2.6	5.7	42.3	5.9	1.28
7	9.6	1.42	7.4	2.1	4.3	2.2	7.0	32.1	6.4	1.60
12	9.5	1.36	7.7	1.8	3.2	1.8	5.8	31.2	6.4	2.10
15	8.9	1.29	8.0	0.9	3.0	1.7	5.3	30.5	5.9	2.25
16	8.8	1.29	8.2	0.7	2.8	1.5	5.0	30.0	5.7	2.15
17	8.4	1.26	8.6	△ 0.2	2.8	1.4	4.8	29.1	5.7	2.08
18	8.7	1.32	8.6	0.1	2.6	1.3	4.7	27.5	5.8	2.04
19	8.6	1.34	8.8	△ 0.1	2.6	1.3	4.5	26.2	5.7	2.02
20	8.7	1.37	9.1	△ 0.4	2.6	1.2	4.3	25.2	5.8	1.99
21	8.5	1.37	9.1	△ 0.6	2.4	1.2	4.2	24.6	5.6	2.01
22	8.5	1.39	9.5	△ 1.0	2.3	1.1	4.2	24.2	5.5	1.99
23	8.3	1.39	9.9	△ 1.6	2.3	1.1	4.1	23.9	5.2	1.87
24	8.2	1.41	10.0	△ 1.7	2.2	1.0	4.0	23.4	5.3	1.87
25	8.2	1.43	10.1	△ 1.9	2.1	1.0	3.7	22.9	5.3	1.84
26	8.0	1.42	10.1	△ 2.1	2.1	0.9	3.7	22.9	5.1	1.77
27	8.0	1.45	10.3	△ 2.3	1.9	0.9	3.7	22.0	5.1	1.81
28	7.8	1.44	10.5	△ 2.6	2.0	0.9	3.6	21.0	5.0	1.73
29	7.6	1.43	10.8	△ 3.2	1.9	0.9	3.5	21.1	4.9	1.70
30	7.4	1.42	11.0	△ 3.6	1.9	0.9	3.3	20.9	4.7	1.68
令和元	7.0	1.36	11.2	△ 4.2	1.9	0.9	3.4	22.0	4.8	1.69
2	6.8	1.33	11.1	△ 4.3	1.8	0.8	3.2	20.1	4.3	1.57

注：平成6年以前の周産期死亡率は妊娠満28週以後の死産数に早期新生児死亡数を加えたものを出生数で除している。

人口動態総覧（実数、率）・年次推移(2)

福 島 県

年次	出生率 (人口千対)	合計特殊 出生率	死亡率 (人口千対)	自然増減率 (人口千対)	乳児死亡率 (出生千対)	新生児死亡率 (出生千対)	周産期死亡率 (出産千対)	死産率 (出産千対)	婚姻率 (人口千対)	離婚率 (人口千対)
明治33年	32.2	...	19.3	12.9	155.9	112.7	7.7	1.75
大正元	33.7	...	19.3	14.4	151.7	99.7	8.7	1.20
昭和元	38.7	...	18.9	19.8	128.5	63.8	9.3	0.79
10	35.4	...	16.7	18.7	106.8	53.5	8.3	0.66
15	33.4	...	16.8	16.5	92.2	44.5	9.1	0.62
25	32.8	...	11.5	21.3	63.1	80.6	9.6	0.96
30	23.4	3.01	8.7	14.6	49.5	25.4	...	92.8	7.4	0.76
35	19.1	2.43	8.3	10.8	41.4	19.3	...	98.6	8.1	0.69
40	16.5	2.31	8.1	8.4	22.6	12.9	30.7	87.7	6.9	0.66
45	15.4	2.16	8.1	7.3	14.9	9.4	23.0	72.7	7.4	0.76
50	15.9	2.13	7.5	8.4	13.0	9.1	18.8	53.8	7.7	0.91
55	14.5	1.99	7.3	7.2	8.8	5.6	14.5	49.8	6.3	1.03
60	13.3	1.98	7.3	6.0	6.9	4.4	9.3	47.7	6.2	1.19
平成2	10.8	1.79	7.5	3.3	4.5	2.4	6.3	43.9	5.3	1.04
7	10.0	1.72	8.3	1.7	4.3	1.9	6.2	34.1	5.7	1.36
12	9.6	1.65	8.8	0.8	4.3	2.4	6.9	37.0	5.9	1.86
15	9.0	1.54	9.3	△ 0.4	3.5	1.5	5.3	34.1	5.2	2.19
16	8.7	1.51	9.6	△ 0.8	2.9	1.6	5.6	32.6	5.0	2.08
17	8.4	1.49	10.1	△ 1.7	2.4	1.1	3.9	31.3	5.1	2.10
18	8.5	1.49	9.9	△ 1.4	2.3	1.1	4.0	29.1	5.1	2.01
19	8.3	1.49	10.4	△ 2.1	2.6	1.1	4.5	27.9	4.9	2.02
20	8.3	1.52	10.6	△ 2.3	2.7	1.2	5.3	27.4	5.0	1.95
21	8.0	1.49	10.6	△ 2.6	2.9	1.0	4.9	28.2	4.8	1.97
22	8.0	1.52	11.3	△ 3.3	3.0	1.2	4.6	29.3	4.7	1.96
23	7.6	1.48	13.2	△ 5.6	2.3	0.7	3.6	25.9	4.4	1.69
24	7.0	1.41	12.0	△ 4.9	2.2	0.9	4.6	27.4	4.7	1.64
25	7.5	1.53	12.2	△ 4.7	1.6	0.6	5.3	25.8	4.7	1.67
26	7.5	1.58	12.2	△ 4.7	1.9	0.7	3.4	23.1	4.5	1.64
27	7.5	1.58	12.7	△ 5.3	2.4	1.1	5.1	24.7	4.7	1.70
28	7.3	1.59	12.8	△ 5.5	2.0	0.9	4.6	21.8	4.6	1.73
29	7.1	1.57	13.2	△ 6.2	1.7	0.7	3.9	21.9	4.3	1.71
30	6.8	1.53	13.4	△ 6.6	2.2	0.8	3.9	20.8	4.2	1.67
令和元	6.3	1.47	13.7	△ 7.3	2.5	0.9	3.1	23.1	4.1	1.63
2	6.2	1.39	13.5	△ 7.3	2.5	1.0	3.9	22.7	3.7	1.63

注：平成6年以前の周産期死亡率は妊娠満28週以後の死産数に早期新生児死亡数を加えたものを出生数で除している。

第2表

主な死因の死亡数・死亡率・対前年比較

福島県

死 因	令和2年			令和元年			比 較	
	死亡者数	死 亡 率 人口10万対	死亡者 総数に 占める割 合(%)	死亡者数	死 亡 率 人口10万対	死亡者 総数に 占める割 合(%)	死亡者数	死 亡 率 人 口 10 万 対
全 死 因	24,515	1,347.7	100.0	25,004	1,365.6	100.0	△ 489	△ 17.9
悪 性 新 生 物	6,259	344.1	25.5	6,233	340.4	24.9	26	3.7
心 疾 患	3,839	211.0	15.7	4,000	218.5	16.0	△ 161	△ 7.5
脳 血 管 疾 患	2,164	119.0	8.8	2,233	122.0	8.9	△ 69	△ 3.0
肺 炎	1,360	74.8	5.5	1,587	86.7	6.3	△ 227	△ 11.9
老 衰	2,563	140.9	10.5	2,459	134.3	9.8	104	6.6
不 慮 の 事 故	760	41.8	3.1	884	48.3	3.5	△ 124	△ 6.5
腎 不 全	457	25.1	1.9	419	22.9	1.7	38	2.2
自 殺	357	19.6	1.5	333	18.2	1.3	24	1.4
慢性閉塞性肺疾患	283	15.6	1.2	316	17.3	1.3	△ 33	△ 1.7
大動脈瘤及び解離	384	21.1	1.6	405	22.1	1.6	△ 21	△ 1.0
糖 尿 病	309	17.0	1.3	286	15.6	1.1	23	1.4

第3表

主な死因の死亡率・対全国比較

死 因	福島県(A)		全国(B)		比較(A)-(B)		※全国の死亡数
	死 亡 率 人 口 10 万 対	死亡者総数に 占める割合(%)	死 亡 率 人 口 10 万 対	死亡者総数に 占める割合(%)	死 亡 率 人 口 10 万 対	死亡者総 数に占め る割合(%)	
全 死 因	1,347.7	100.0	1,112.5	100.0	235.2	0.0	1,372,755
悪 性 新 生 物	344.1	25.5	306.6	27.6	37.5	△ 2.0	378,385
心 疾 患	211.0	15.7	166.6	15.0	44.4	0.7	205,596
脳 血 管 疾 患	119.0	8.8	83.5	7.5	35.5	1.3	102,978
肺 炎	74.8	5.5	63.6	5.7	11.2	△ 0.2	78,450
老 衰	140.9	10.5	107.3	9.6	33.6	0.8	132,440
不 慮 の 事 故	41.8	3.1	30.9	2.8	10.9	0.3	38,133
腎 不 全	25.1	1.9	21.8	2.0	3.3	△ 0.1	26,948
自 殺	19.6	1.5	16.4	1.5	3.2	△ 0.0	20,243
慢性閉塞性肺疾患	15.6	1.2	13.1	1.2	2.5	△ 0.0	16,125
大動脈瘤及び解離	21.1	1.6	15.2	1.4	5.9	0.2	18,795
糖 尿 病	17.0	1.3	11.3	1.0	5.7	0.2	13,902

全国死亡者総数 1,372,755
 全国人口(推計) 123,398,962

第4表

生活習慣病による死亡数・死亡率・対前年比較

福島県

死 因	令和2年			令和元年			比 較	
	死亡者数	死亡率人 口 対 10 万 対	死亡者総数 に占める割 合(%)	死亡者数	死 亡 率 人 口 10 万 対	死亡者総数 に占める割 合(%)	死亡者数	死 亡 率 人 口 10 万 対
生活習慣病による死亡者	12,745	700.6	52.0	12,943	706.9	51.8	△ 198	△ 6.3
悪性新生物	6,259	344.1	25.5	6,233	340.4	24.9	26	3.7
心 疾 患	3,839	211.0	15.7	4,000	218.5	16.0	△ 161	△ 7.5
脳血管疾患	2,164	119.0	8.8	2,233	122.0	8.9	△ 69	△ 3.0
糖 尿 病	309	17.0	1.3	286	15.6	1.1	23	1.4
高血圧性疾患	174	9.6	0.7	191	10.4	0.8	△ 17	△ 0.8
生活習慣病以外による死亡者	11,770	647.0	48.0	12,061	658.7	48.2	△ 291	△ 11.7
総 数	24,515	1,347.7	100.0	25,004	1,365.6	100.0	△ 489	△ 17.9

第5表

生活習慣病による死亡率・対全国比較

死 因	福島県(A)		全国(B)		比較(A)-(B)	
	死 亡 率 人 口 10 万 対	死亡者総数に占める割合(%)	死 亡 率 人 口 10 万 対	死亡者総数に占める割合 (%)	死 亡 率 人 口 10 万 対	死亡者総数に占める割合 (%)
生活習慣病による死亡者	700.6	52.0	576.1	51.8	124.6	0.2
悪性新生物	344.1	25.5	306.6	27.6	37.5	△ 2.0
心 疾 患	211.0	15.7	166.6	15.0	44.4	0.7
脳血管疾患	119.0	8.8	83.5	7.5	35.5	1.3
糖 尿 病	17.0	1.3	11.3	1.0	5.7	0.2
高血圧性疾患	9.6	0.7	8.1	0.7	1.5	△ 0.0
生活習慣病以外による死亡者	647.0	48.0	536.4	48.2	110.6	△ 0.2
総 数	1,347.7	100.0	1,112.5	100.0	235.2	0.0

全国死亡者総数 1,372,755
 男子 706,834
 女子 665,921

全国人口(推計) 123,398,962

第6表

悪性新生物主要部位別死亡数・死亡率・対前年比較

福島県

死 因	令和2年			令和元年			比 較	
	死亡者数	死亡率人口10万対	悪性新生物での死亡者総数に占める割合(%)	死亡者数	死亡率人口10万対	悪性新生物での死亡者総数に占める割合(%)	死亡者数	死亡率人口10万対
悪性新生物による死亡者総数	6,259	344.1	100.0	6,233	340.4	100.0	26	3.7
気管・気管支及び肺	1,178	64.8	18.8	1,212	66.2	19.4	△ 34	△ 1.4
胃	737	40.5	11.8	779	42.5	12.5	△ 42	△ 2.0
膵 臓	580	31.9	9.3	529	28.9	8.5	51	3.0
結 腸	641	35.2	10.2	628	34.3	10.1	13	0.9
肝及び肝内胆管	377	20.7	6.0	385	21.0	6.2	△ 8	△ 0.3
胆のう及びその他の胆道	375	20.6	6.0	339	18.5	5.4	36	2.1
直腸・直腸S状結腸移行部	300	16.5	4.8	287	15.7	4.6	13	0.8
食 道	182	10.0	2.9	184	10.0	3.0	△ 2	0.0
前 立 腺	239	注1 26.6	3.8	233	注1 25.7	3.7	6	0.9
乳 房	213	11.7	3.4	215	11.7	3.4	△ 2	0.0
悪性リンパ腫	220	12.1	3.5	208	11.4	3.3	12	0.7
白 血 病	149	8.2	2.4	144	7.9	2.3	5	0.3
子 宮	82	注2 8.9	1.3	119	注2 12.9	1.9	△ 37	△ 4.0
卵 巢	71	注2 7.7	1.1	73	注2 7.9	1.2	△ 2	△ 0.2
そ の 他	915	50.3	14.6	898	49.0	14.4	17	1.3

(注1) 男性人口10万対である。

(注2) 女性人口10万対である。

第7表

悪性新生物主要部位別死亡率・対全国比較

死 因	福島県(A)		全国(B)		比較(A)-(B)		
	死亡率人口10万対	悪性新生物での死亡者総数に占める割合(%)	死亡率人口10万対	悪性新生物での死亡者総数に占める割合(%)	死亡率人口10万対	悪性新生物での死亡者総数に占める割合(%)	
悪性新生物による死亡者総数	344.1	100.0	306.6	100.0	37.5	0.0	378,385
気管・気管支及び肺	64.8	18.8	61.3	20.0	3.5	△ 1.2	75,585
胃	40.5	11.8	34.3	11.2	6.2	0.6	42,319
膵 臓	31.9	9.3	30.5	10.0	1.4	△ 0.7	37,677
結 腸	35.2	10.2	29.3	9.6	5.9	0.7	36,204
肝及び肝内胆管	20.7	6.0	20.1	6.6	0.6	△ 0.5	24,839
胆のう及びその他の胆道	20.6	6.0	14.4	4.7	6.2	1.3	17,773
直腸・直腸S状結腸移行部	16.5	4.8	12.6	4.1	3.9	0.7	15,584
食 道	10.0	2.9	8.9	2.9	1.1	0.0	10,981
前 立 腺	注1 26.6	3.8	注1 21.3	3.4	5.3	0.4	12,759
乳 房	11.7	3.4	12.0	3.9	△ 0.3	△ 0.5	14,779
悪性リンパ腫	12.1	3.5	11.3	3.7	0.8	△ 0.2	13,998
白 血 病	8.2	2.4	7.3	2.4	0.9	0.0	8,983
子 宮	注2 8.9	1.3	注2 10.7	1.8	△ 1.8	△ 0.5	6,808
卵 巢	注2 7.7	1.1	注2 7.7	1.3	0.0	△ 0.2	4,876
そ の 他	50.3	14.6	44.7	14.6	5.6	0.0	55,220

(注1) 男性人口10万対である。

(注2) 女性人口10万対である。

日本人人口・全国
男 60,002,838
女 63,396,124

日本人人口・県
男 897,843
女 921,242

1,819,085
897,843
921,242

全国死亡者総数
男 706,834
女 665,921

1,372,755
706,834
665,921

第8表 死因简单分類別にみた性別死亡数・死亡率(人口10万対)(1)

死 因 简单分類	死 因	死亡者数			死亡率		
		総数	男	女	総数	男	女
	総 数	24,515	12,228	12,287	1,347.7	1,361.9	1,333.7
01000	感染症及び寄生虫症	333	159	174	18.3	17.7	18.9
01100	腸管感染症	41	23	18	2.3	2.6	2.0
01200	結核	15	9	6	0.8	1.0	0.7
01201	呼吸器結核	14	9	5	0.8	1.0	0.5
01202	その他の結核	1	-	1	0.1	-	0.1
01300	敗血症	163	80	83	9.0	8.9	9.0
01400	ウイルス性肝炎	31	14	17	1.7	1.6	1.8
01401	B型ウイルス性肝炎	5	2	3	0.3	0.2	0.3
01402	C型ウイルス性肝炎	23	10	13	1.3	1.1	1.4
01403	その他のウイルス性肝炎	3	2	1	0.2	0.2	0.1
01500	ヒト免疫不全ウイルス [H I V] 病	-	-	-	-	-	-
01600	その他の感染症及び寄生虫症	83	33	50	4.6	3.7	5.4
02000	新生物<腫瘍>	6,496	3,797	2,699	357.1	422.9	293.0
02100	悪性新生物<腫瘍>	6,259	3,664	2,595	344.1	408.1	281.7
02101	口唇、口腔及び咽頭の悪性新生物<腫瘍>	131	95	36	7.2	10.6	3.9
02102	食道の悪性新生物<腫瘍>	182	154	28	10.0	17.2	3.0
02103	胃の悪性新生物<腫瘍>	737	456	281	40.5	50.8	30.5
02104	結腸の悪性新生物<腫瘍>	641	329	312	35.2	36.6	33.9
02105	直腸S状結腸移行部及び直腸 の悪性新生物<腫瘍>	300	196	104	16.5	21.8	11.3
02106	肝及び肝内胆管の悪性新生物<腫瘍>	377	232	145	20.7	25.8	15.7
02107	胆のう及びその他の胆道 の悪性新生物<腫瘍>	375	184	191	20.6	20.5	20.7
02108	膵の悪性新生物<腫瘍>	580	296	284	31.9	33.0	30.8
02109	喉頭の悪性新生物<腫瘍>	9	8	1	0.5	0.9	0.1
02110	気管、気管支及び肺の悪性新生物<腫瘍>	1,178	851	327	64.8	94.8	35.5
02111	皮膚の悪性新生物<腫瘍>	32	14	18	1.8	1.6	2.0
02112	乳房の悪性新生物<腫瘍>	213	1	212	11.7	0.1	23.0
02113	子宮の悪性新生物<腫瘍> ¹⁾	82	・	82	8.9	・	8.9
02114	卵巣の悪性新生物<腫瘍> ¹⁾	71	・	71	7.7	・	7.7
02115	前立腺の悪性新生物<腫瘍> ²⁾	239	239	・	26.6	26.6	・
02116	膀胱の悪性新生物<腫瘍>	161	96	65	8.9	10.7	7.1
02117	中枢神経系の悪性新生物<腫瘍>	46	28	18	2.5	3.1	2.0
02118	悪性リンパ腫	220	125	95	12.1	13.9	10.3
02119	白血病	149	79	70	8.2	8.8	7.6
02120	その他のリンパ組織、造血組織及び 関連組織の悪性新生物<腫瘍>	74	25	49	4.1	2.8	5.3
02121	その他の悪性新生物<腫瘍>	462	256	206	25.4	28.5	22.4
02200	その他の新生物<腫瘍>	237	133	104	13.0	14.8	11.3
02201	中枢神経系のその他の新生物<腫瘍>	52	29	23	2.9	3.2	2.5
02202	中枢神経系を除くその他の新生物<腫瘍>	185	104	81	10.2	11.6	8.8
03000	血液及び造血器の疾患並びに免疫機構の障害	84	34	50	4.6	3.8	5.4
03100	貧血	50	21	29	2.7	2.3	3.1
03200	その他の血液及び造血器の疾患並びに 免疫機構の障害	34	13	21	1.9	1.4	2.3
04000	内分泌、栄養及び代謝疾患	502	244	258	27.6	27.2	28.0
04100	糖尿病	309	163	146	17.0	18.2	15.8
04200	その他の内分泌、栄養及び代謝疾患	193	81	112	10.6	9.0	12.2

第8表 死因簡単分類別にみた性別死亡数・死亡率(人口10万対)(2)

死因 簡単分類	死 因	死亡者数			死亡率		
		総数	男	女	総数	男	女
05000	精神及び行動の障害	495	173	322	27.2	19.3	35.0
05100	血管性及び詳細不明の認知症	439	147	292	24.1	16.4	31.7
05200	その他の精神及び行動の障害	56	26	30	3.1	2.9	3.3
06000	神経系の疾患	920	404	516	50.6	45.0	56.0
06100	髄膜炎	7	5	2	0.4	0.6	0.2
06200	脊髄性筋萎縮症及び関連症候群	35	22	13	1.9	2.5	1.4
06300	パーキンソン病	162	74	88	8.9	8.2	9.6
06400	アルツハイマー病	470	156	314	25.8	17.4	34.1
06500	その他の神経系の疾患	246	147	99	13.5	16.4	10.7
07000	眼及び付属器の疾患	-	-	-	-	-	-
08000	耳及び乳様突起の疾患	-	-	-	-	-	-
09000	循環器系の疾患	6,699	3,089	3,610	368.3	344.0	391.9
09100	高血圧性疾患	174	55	119	9.6	6.1	12.9
09101	高血圧性心疾患及び心腎疾患	90	33	57	4.9	3.7	6.2
09102	その他の高血圧性疾患	84	22	62	4.6	2.5	6.7
09200	心疾患（高血圧性を除く）	3,839	1,823	2,016	211.0	203.0	218.8
09201	慢性リウマチ性心疾患	81	29	52	4.5	3.2	5.6
09202	急性心筋梗塞	760	447	313	41.8	49.8	34.0
09203	その他の虚血性心疾患	479	284	195	26.3	31.6	21.2
09204	慢性非リウマチ性心内膜疾患	259	84	175	14.2	9.4	19.0
09205	心筋症	55	36	19	3.0	4.0	2.1
09206	不整脈及び伝導障害	652	337	315	35.8	37.5	34.2
09207	心不全	1,479	565	914	81.3	62.9	99.2
09208	その他の心疾患	74	41	33	4.1	4.6	3.6
09300	脳血管疾患	2,164	956	1,208	119.0	106.5	131.1
09301	くも膜下出血	253	77	176	13.9	8.6	19.1
09302	脳内出血	599	323	276	32.9	36.0	30.0
09303	脳梗塞	1,273	545	728	70.0	60.7	79.0
09304	その他の脳血管疾患	39	11	28	2.1	1.2	3.0
09400	大動脈瘤及び解離	384	192	192	21.1	21.4	20.8
09500	その他の循環器系の疾患	138	63	75	7.6	7.0	8.1
10000	呼吸器系の疾患	2,823	1,689	1,134	155.2	188.1	123.1
10100	インフルエンザ	19	14	5	1.0	1.6	0.5
10200	肺炎	1,360	746	614	74.8	83.1	66.6
10300	急性気管支炎	6	2	4	0.3	0.2	0.4
10400	慢性閉塞性肺疾患	283	234	49	15.6	26.1	5.3
10500	喘息	19	10	9	1.0	1.1	1.0
10600	その他の呼吸器系の疾患	1,136	683	453	62.4	76.1	49.2
10601	誤嚥性肺炎	584	352	232	32.1	39.2	25.2
10602	間質性肺疾患	334	204	130	18.4	22.7	14.1
10603	その他の呼吸器系の疾患 (10601及び10602を除く)	218	127	91	12.0	14.1	9.9
11000	消化器系の疾患	971	462	509	53.4	51.5	55.3
11100	胃潰瘍及び十二指腸潰瘍	37	19	18	2.0	2.1	2.0
11200	ヘルニア及び腸閉塞	150	69	81	8.2	7.7	8.8
11300	肝疾患	271	173	98	14.9	19.3	10.6
11301	肝硬変（アルコール性を除く）	128	65	63	7.0	7.2	6.8
11302	その他の肝疾患	143	108	35	7.9	12.0	3.8

第8表 死因簡単分類別にみた性別死亡数・死亡率(人口10万対)(3)

死 因 簡単分類	死 因	死亡者数			死亡率		
		総数	男	女	総数	男	女
11400	その他の消化器系の疾患	513	201	312	28.2	22.4	33.9
12000	皮膚及び皮下組織の疾患	57	26	31	3.1	2.9	3.4
13000	筋骨格系及び結合組織の疾患	181	73	108	10.0	8.1	11.7
14000	腎尿路生殖器系の疾患	723	321	402	39.7	35.8	43.6
14100	糸球体疾患及び腎尿細管間質性疾患	79	40	39	4.3	4.5	4.2
14200	腎不全	457	235	222	25.1	26.2	24.1
14201	急性腎不全	45	20	25	2.5	2.2	2.7
14202	慢性腎臓病	341	182	159	18.7	20.3	17.3
14203	詳細不明の腎不全	71	33	38	3.9	3.7	4.1
14300	その他の腎尿路生殖器系の疾患	187	46	141	10.3	5.1	15.3
15000	妊娠, 分娩及び産じょく ¹⁾	2	・	2	0.2	・	0.2
16000	周産期に発生した病態	8	3	5	0.4	0.3	0.5
16100	妊娠期間及び胎児発育に関連する障害	1	-	1	0.1	-	0.1
16200	出産外傷	-	-	-	-	-	-
16300	周産期に特異的な呼吸障害及び心血管障害	5	2	3	0.3	0.2	0.3
16400	周産期に特異的な感染症	-	-	-	-	-	-
16500	胎児及び新生児の出血性障害及び血液障害	1	-	1	0.1	-	0.1
16600	その他の周産期に発生した病態	1	1	-	0.1	0.1	-
17000	先天奇形, 変形及び染色体異常	34	15	19	1.9	1.7	2.1
17100	神経系の先天奇形	2	2	-	0.1	0.2	-
17200	循環器系の先天奇形	17	6	11	0.9	0.7	1.2
17201	心臓の先天奇形	11	5	6	0.6	0.6	0.7
17202	その他の循環器系の先天奇形	6	1	5	0.3	0.1	0.5
17300	消化器系の先天奇形	2	1	1	0.1	0.1	0.1
17400	その他の先天奇形及び変形	7	5	2	0.4	0.6	0.2
17500	染色体異常, 他に分類されないもの	6	1	5	0.3	0.1	0.5
18000	症状, 徴候及び異常臨床所見・異常検査所見で 他に分類されないもの	2,918	932	1,986	160.4	103.8	215.6
18100	老衰	2,563	737	1,826	140.9	82.1	198.2
18200	乳幼児突然死症候群	4	3	1	0.2	0.3	0.1
18300	その他の症状, 徴候及び異常臨床所見・ 異常検査所見で他に分類されないもの	351	192	159	19.3	21.4	17.3
20000	傷病及び死亡の外因	1,253	798	455	68.9	88.9	49.4
20100	不慮の事故	760	456	304	41.8	50.8	33.0
20101	交通事故	71	51	20	3.9	5.7	2.2
20102	転倒・転落・墜落	181	95	86	10.0	10.6	9.3
20103	不慮の溺死及び溺水	142	79	63	7.8	8.8	6.8
20104	不慮の窒息	163	85	78	9.0	9.5	8.5
20105	煙, 火及び火炎への曝露	21	16	5	1.2	1.8	0.5
20106	有害物質による不慮の中毒及び 有害物質への曝露	14	11	3	0.8	1.2	0.3
20107	その他の不慮の事故	168	119	49	9.2	13.3	5.3
20200	自殺	357	274	83	19.6	30.5	9.0
20300	他殺	7	2	5	0.4	0.2	0.5
20400	その他の外因	129	66	63	7.1	7.4	6.8
22000	特殊目的用コード	16	9	7	0.9	1.0	0.8
22100	重症急性呼吸器症候群 [SARS]	-	-	-	-	-	-
22200	その他の特殊目的用コード	16	9	7	0.9	1.0	0.8

注: 1) 死亡率は女性人口10万対である。
2) 死亡率は男性人口10万対である。

県人口 1,819,085
男 897,843
女 921,242

第9表 母の年齢（5歳階級）・出生割合・年次別

年次	総数	15歳未満	15歳～ 19歳	20歳～ 24歳	25歳～ 29歳	30歳～ 34歳	35歳～ 39歳	40歳～ 44歳	45歳～ 49歳	50歳以上	不詳
昭和 35	100.0	-	1.2	26.7	44.0	20.1	6.6	1.3	0.1	-	-
40	100.0	-	1.0	27.5	45.2	20.9	4.4	0.8	0.1	-	-
45	100.0	-	1.6	29.2	45.9	18.5	4.2	0.7	-	-	-
50	100.0	-	1.1	30.9	49.3	15.0	3.2	0.4	-	-	-
55	100.0	-	1.0	22.8	52.4	20.6	2.9	0.2	-	-	-
60	100.0	-	1.0	19.2	48.9	25.6	4.8	0.5	-	-	-
平成 2	100.0	-	1.4	16.3	44.9	29.7	7.1	0.7	-	-	-
7	100.0	-	1.6	19.0	39.2	30.0	9.1	1.0	-	-	-
10	100.0	-	2.0	19.5	38.5	29.1	9.6	1.2	-	-	-
11	100.0	-	2.2	19.3	38.4	29.0	9.7	1.3	-	-	-
12	100.0	-	2.2	19.1	38.0	28.8	10.3	1.5	-	-	-
13	100.0	-	2.4	19.4	37.7	29.2	10.0	1.2	-	-	-
14	100.0	-	2.5	19.6	37.7	28.6	10.2	1.3	-	-	-
15	100.0	-	2.4	18.3	37.1	29.5	11.0	1.6	-	-	-
16	100.0	-	2.5	18.3	35.1	31.3	11.1	1.7	-	-	-
17	100.0	-	2.1	17.6	34.8	32.0	11.8	1.6	0.1	-	-
18	100.0	-	1.9	17.3	34.0	32.3	12.7	1.7	0.1	-	-
19	100.0	-	1.6	16.8	33.8	32.6	13.2	2.0	0.1	-	-
20	100.0	-	1.9	16.5	32.7	32.6	14.1	2.2	0.0	-	-
21	100.0	-	1.6	16.3	32.2	32.4	15.2	2.3	0.0	-	-
22	100.0	-	1.6	14.8	32.3	32.8	16.3	2.2	0.1	-	-
23	100.0	-	1.6	14.8	31.8	32.6	16.4	2.7	0.1	-	-
24	100.0	-	1.9	14.4	32.9	31.1	16.5	3.0	0.1	-	-
25	100.0	-	1.5	13.4	31.8	32.0	18.1	3.1	0.1	-	-
26	100.0	-	1.9	13.3	31.1	32.5	17.8	3.4	0.1	-	-
27	100.0	-	1.6	12.1	30.7	32.7	19.1	3.7	0.1	-	-
28	100.0	-	1.5	12.6	30.4	33.1	18.5	3.8	0.1	-	-
29	100.0	-	1.4	12.2	29.5	33.8	19.0	3.9	0.1	-	-
30	100.0	-	1.3	11.8	29.3	34.0	19.3	4.2	0.2	-	-
令和元	100.0	-	1.0	11.1	29.1	35.1	19.1	4.5	0.1	-	-
2	100.0	0.0	1.0	10.7	29.0	34.8	20.0	4.4	0.1	-	-

第10表 離婚件数・同居期間別

年次	総数	1年未満	1年～ 2年未満	2年～ 3年未満	3年～ 4年未満	4年～ 5年未満	5年～ 10年未満	10年～ 15年未満	15年～ 20年未満	20年以上	不詳
実 数											
昭和 55	2,102	254	194	169	150	132	565	328	164	136	10
60	2,439	235	190	184	151	131	537	476	275	253	7
平成 2	2,179	173	200	213	147	138	440	309	284	265	10
7	2,903	276	282	229	223	165	570	358	271	415	114
13	4,388	302	349	350	345	278	972	516	353	554	369
14	4,627	315	424	336	277	264	961	518	416	624	492
15	4,609	343	373	366	321	248	951	546	401	667	393
16	4,354	283	339	318	301	259	994	535	340	576	409
17	4,366	279	328	327	303	321	955	539	344	590	380
18	4,152	267	303	314	295	279	927	504	353	612	298
19	4,159	314	328	317	276	269	954	540	348	573	240
20	3,991	268	289	315	273	260	932	531	354	542	227
21	3,993	241	312	286	269	230	886	552	361	581	275
22	3,965	257	310	307	257	231	866	566	400	578	193
23	3,341	213	264	230	218	201	720	479	315	526	175
24	3,210	224	245	192	180	196	665	515	329	486	178
25	3,246	246	267	219	181	190	667	456	307	506	207
26	3,165	208	226	193	189	182	656	436	316	537	222
27	3,239	250	236	206	209	164	684	452	341	496	201
28	3,278	232	248	244	192	191	684	414	330	502	241
29	<u>3,202</u>	207	260	210	191	174	636	409	361	521	231
30	3,084	225	213	250	195	173	601	375	335	524	193
令和元	2,985	191	196	202	204	184	567	385	328	510	218
2	2,969	181	232	195	182	182	565	375	292	577	188
百 分 率 (%)											
昭和 55	100.0	12.1	9.3	8.1	7.2	6.3	27.0	15.7	7.8	6.5	...
60	100.0	9.7	7.8	7.6	6.2	5.4	22.1	19.6	11.3	10.4	...
平成 2	100.0	8.0	9.2	9.8	6.8	6.4	20.3	14.2	13.1	12.2	...
7	100.0	9.9	10.1	8.2	8.0	5.9	20.4	12.8	9.7	14.9	...
13	100.0	7.5	8.7	8.7	8.6	6.9	24.2	12.8	8.8	13.8	...
14	100.0	7.6	10.3	8.1	6.7	6.4	23.2	12.5	10.1	15.1	...
15	100.0	8.1	8.8	8.7	7.6	5.9	22.6	13.0	9.5	15.8	...
16	100.0	7.2	8.6	8.1	7.6	6.6	25.2	13.6	8.6	14.6	...
17	100.0	7.0	8.2	8.2	7.6	8.1	24.0	13.5	8.6	14.8	...
18	100.0	6.9	7.9	8.1	7.7	7.2	24.1	13.1	9.2	15.9	...
19	100.0	8.0	8.4	8.1	7.0	6.9	24.3	13.8	8.9	14.6	...
20	100.0	7.1	7.7	8.4	7.3	6.9	24.8	14.1	9.4	14.4	...
21	100.0	6.5	8.4	7.7	7.2	6.2	23.8	14.8	9.7	15.6	...
22	100.0	6.8	8.2	8.1	6.8	6.1	23.0	15.0	10.6	15.3	...
23	100.0	6.7	8.3	7.3	6.9	6.3	22.7	15.1	9.9	16.6	...
24	100.0	7.4	8.1	6.3	5.9	6.5	21.9	17.0	10.9	16.0	...
25	100.0	8.1	8.8	7.2	6.0	6.3	21.9	15.0	10.1	16.7	...
26	100.0	7.1	7.7	6.6	6.4	6.2	22.3	14.8	10.7	18.2	...
27	100.0	8.2	7.8	6.8	6.9	5.4	22.5	14.9	11.2	16.3	...
28	100.0	7.6	8.2	8.0	6.3	6.3	22.5	13.6	10.9	16.5	...
29	99.9	7.0	8.8	7.1	6.4	5.9	21.4	13.8	12.2	17.5	...
30	100.0	7.8	7.4	8.6	6.7	6.0	20.8	13.0	11.6	18.1	...
令和元	100.0	6.9	7.1	7.3	7.4	6.6	20.5	13.9	11.9	18.4	...
2	100.0	6.5	8.3	7.0	6.5	6.5	20.3	13.5	10.5	20.7	...

(注) 厚生労働省が平成16・18・21～29年の都道府県からの報告漏れ(平成31年3月29日公表)による再集計を行ったことにより、下線が引かれた数値について修正した。

(注) (百分率) = (各期間の件数) ÷ (総数 - (不詳)) × 100

第11表

人口動態総覧(実数)・保健所別

保健所	出生数				死亡数			自然増減数	乳児死亡数	新生児死亡数	死産数			周産期死亡数			婚姻件数	離婚件数	保健所
	総数	男	女	(再掲) 2500g未満	総数	男	女				総数	自然	人工	総数	妊娠満22週以後の死産	早期新生児死亡			
総数	11,215	5,737	5,478	943	24,515	12,228	12,287	△ 13,300	28	11	261	106	155	44	37	7	6,674	2,969	総数
県北保健所	981	480	501	75	2,690	1,394	1,296	△ 1,709	1	-	23	7	16	4	4	-	563	232	県北保健所
県中保健所	1,074	569	505	95	2,562	1,266	1,296	△ 1,488	3	1	27	11	16	4	3	1	563	286	県中保健所
県南保健所	808	417	391	84	1,741	895	846	△ 933	-	-	30	13	17	6	6	-	494	252	県南保健所
会津保健所	1,341	703	638	119	3,637	1,751	1,886	△ 2,296	4	3	27	13	14	6	4	2	765	342	会津保健所
南会津保健所	99	48	51	11	474	218	256	△ 375	-	-	4	3	1	2	2	-	70	20	南会津保健所
相双保健所	873	436	437	69	2,402	1,187	1,215	△ 1,529	4	2	20	9	11	3	2	1	568	261	相双保健所
福島市保健所	1,803	914	889	137	3,302	1,654	1,648	△ 1,499	2	-	38	15	23	3	3	-	1,020	386	福島市保健所
郡山市保健所	2,301	1,178	1,123	189	3,499	1,731	1,768	△ 1,198	5	1	59	21	38	7	6	1	1,404	573	郡山市保健所
いわき市保健所	1,935	992	943	164	4,208	2,132	2,076	△ 2,273	9	4	33	14	19	9	7	2	1,227	617	いわき市保健所

令和元年

保健所	出生数				死亡数			自然増減数	(再掲)	(再掲)	死産数			周産期死亡数			婚姻件数	離婚件数	保健所
	総数	男	女	(再掲) 2500g未満	総数	男	女		乳児死亡数	新生児死亡数	総数	自然	人工	総数	妊娠満22週以後の死産	早期新生児死亡			
総数	11,552	5,793	5,759	1,103	25,004	12,471	12,533	△ 13,452	29	10	273	126	147	36	28	8	7,510	2,985	総数
県北保健所	971	504	467	92	2,800	1,394	1,406	△ 1,829	1	-	17	9	8	1	1	-	564	237	県北保健所
県中保健所	1,155	573	582	115	2,652	1,314	1,338	△ 1,497	5	1	37	13	24	3	2	1	692	283	県中保健所
県南保健所	910	466	444	76	1,808	889	919	△ 898	3	1	14	4	10	2	1	-	565	192	県南保健所
会津保健所	1,422	707	715	134	3,820	1,846	1,974	△ 2,398	2	-	37	25	12	2	2	-	827	344	会津保健所
南会津保健所	94	53	41	13	526	270	256	△ 432	1	1	3	1	2	1	-	70	43	南会津保健所	
相双保健所	868	465	403	80	2,337	1,149	1,188	△ 1,469	1	-	24	16	8	3	3	-	644	274	相双保健所
福島市保健所	1,740	844	896	157	3,380	1,712	1,668	△ 1,640	5	4	40	9	31	6	3	3	1,172	389	福島市保健所
郡山市保健所	2,322	1,148	1,174	218	3,438	1,759	1,679	△ 1,116	3	2	54	23	31	9	8	1	1,620	619	郡山市保健所
いわき市保健所	2,070	1,033	1,037	218	4,243	2,138	2,105	△ 2,173	8	1	47	26	21	9	8	1	1,356	604	いわき市保健所

前年との比較(2年-1元年)

保健所	出生数				死亡数			自然増減数	(再掲)	(再掲)	死産数			周産期死亡数			婚姻件数	離婚件数	保健所
	総数	男	女	(再掲) 2500g未満	総数	男	女		乳児死亡数	新生児死亡数	総数	自然	人工	総数	妊娠満22週以後の死産	早期新生児死亡			
総数	△ 337	△ 56	△ 281	△ 160	△ 489	△ 243	△ 246	152	△ 1	1	△ 12	△ 20	8	8	9	△ 1	△ 836	△ 16	総数
県北保健所	10	△ 24	34	△ 17	△ 110	-	△ 110	120	-	-	6	△ 2	8	3	3	-	△ 1	△ 5	県北保健所
県中保健所	△ 81	△ 4	△ 77	△ 20	△ 90	△ 48	△ 42	9	△ 2	-	△ 10	△ 2	△ 8	1	1	-	△ 129	3	県中保健所
県南保健所	△ 102	△ 49	△ 53	8	△ 67	6	△ 73	△ 35	△ 3	△ 1	16	9	7	4	5	△ 1	△ 71	60	県南保健所
会津保健所	△ 81	△ 4	△ 77	△ 15	△ 183	△ 95	△ 88	102	2	3	△ 10	△ 12	2	4	2	2	△ 62	△ 2	会津保健所
南会津保健所	5	△ 5	10	△ 2	△ 52	△ 52	-	57	△ 1	△ 1	1	2	△ 1	1	2	△ 1	-	△ 23	南会津保健所
相双保健所	5	△ 29	34	△ 11	65	38	27	△ 60	3	2	△ 4	△ 7	3	-	△ 1	1	△ 76	△ 13	相双保健所
福島市保健所	63	70	△ 7	△ 20	△ 78	△ 58	△ 20	141	△ 3	△ 4	△ 2	6	△ 8	△ 3	△ 3	-	△ 152	△ 3	福島市保健所
郡山市保健所	△ 21	30	△ 51	△ 29	61	△ 28	89	△ 82	2	△ 1	5	△ 2	7	△ 2	△ 2	-	△ 216	△ 46	郡山市保健所
いわき市保健所	△ 135	△ 41	△ 94	△ 54	△ 35	△ 6	△ 29	△ 100	1	3	△ 14	△ 12	△ 2	-	△ 1	1	△ 129	13	いわき市保健所

第 12 表 人口動態総覧(実数)・市町村別(19)

保健所 市町村	出 生 数						死 亡 数			自 然 増減数	乳児死亡数		
	総 数	男	女	(再掲)2,500g未満			総 数	男	女		総数	男	女
				総数	男	女							
総 数	11,215	5,737	5,478	943	417	526	24,515	12,228	12,287	△ 13,300	28	15	13
県北保健所	981	480	501	75	31	44	2,690	1,394	1,296	△ 1,709	1	-	1
二本松市	320	153	167	21	9	12	693	340	353	△ 373	-	-	-
伊達市	277	141	136	19	8	11	928	485	443	△ 651	-	-	-
本宮市	190	88	102	18	6	12	369	206	163	△ 179	1	-	1
桑折町	49	26	23	4	1	3	213	101	112	△ 164	-	-	-
国見町	28	14	14	6	3	3	134	86	48	△ 106	-	-	-
川俣町	40	20	20	5	3	2	252	123	129	△ 212	-	-	-
大玉村	77	38	39	2	1	1	101	53	48	△ 24	-	-	-
県中保健所	1,074	569	505	95	42	53	2,562	1,266	1,296	△ 1,488	3	1	2
須賀川市	507	270	237	37	19	18	860	430	430	△ 353	1	1	-
田村市	174	97	77	22	11	11	562	271	291	△ 388	1	-	1
鏡石町	77	40	37	3	-	3	132	53	79	△ 55	-	-	-
天栄村	25	10	15	1	-	1	84	44	40	△ 59	-	-	-
石川町	63	32	31	5	3	2	201	115	86	△ 138	1	-	1
玉川村	38	19	19	8	2	6	74	35	39	△ 36	-	-	-
平田村	16	5	11	3	1	2	87	32	55	△ 71	-	-	-
浅川町	31	14	17	5	2	3	100	49	51	△ 69	-	-	-
古殿町	17	9	8	2	1	1	79	38	41	△ 62	-	-	-
三春町	87	54	33	6	1	5	226	118	108	△ 139	-	-	-
小野町	39	19	20	3	2	1	157	81	76	△ 118	-	-	-
県南保健所	808	417	391	84	36	48	1,741	895	846	△ 933	-	-	-
白河市	352	182	170	42	15	27	644	317	327	△ 292	-	-	-
西郷村	137	80	57	16	9	7	229	119	110	△ 92	-	-	-
泉崎村	28	11	17	-	-	-	97	49	48	△ 69	-	-	-
中島村	24	13	11	1	1	-	59	25	34	△ 35	-	-	-
矢吹町	110	62	48	10	4	6	242	151	91	△ 132	-	-	-
棚倉町	70	27	43	6	2	4	181	86	95	△ 111	-	-	-
矢祭町	25	10	15	4	2	2	94	44	50	△ 69	-	-	-
塙 町	47	23	24	4	3	1	142	74	68	△ 95	-	-	-
鮫川村	15	9	6	1	-	1	53	30	23	△ 38	-	-	-

第 12 表 人口動態総覧(実数)・市町村別(20)

新生児死亡			死産数			周産期死亡			婚姻	離婚	保健所 市町村
総数	男	女	総数	自然 死産数	人工 死産数	総数	22週 以降死 産	早 期 新生 児			
11	6	5	261	106	155	44	37	7	6,674	2,969	総 数
-	-	-	23	7	16	4	4	-	563	232	県北保健所
-	-	-	9	1	8	1	1	-	198	81	二本松市
-	-	-	5	2	3	1	1	-	153	62	伊達市
-	-	-	4	2	2	1	1	-	114	46	本宮市
-	-	-	-	-	-	-	-	-	29	12	桑折町
-	-	-	-	-	-	-	-	-	15	7	国見町
-	-	-	3	2	1	1	1	-	29	10	川俣町
-	-	-	2	-	2	-	-	-	25	14	大玉村
1	-	1	27	11	16	4	3	1	563	286	県中保健所
-	-	-	11	6	5	2	2	-	244	119	須賀川市
1	-	1	2	-	2	1	-	1	74	45	田村市
-	-	-	4	1	3	1	1	-	57	22	鏡石町
-	-	-	-	-	-	-	-	-	14	13	天栄村
-	-	-	3	1	2	-	-	-	32	18	石川町
-	-	-	2	1	1	-	-	-	22	17	玉川村
-	-	-	1	1	-	-	-	-	18	8	平田村
-	-	-	-	-	-	-	-	-	17	9	浅川町
-	-	-	2	1	1	-	-	-	11	3	古殿町
-	-	-	2	-	2	-	-	-	45	18	三春町
-	-	-	-	-	-	-	-	-	29	14	小野町
-	-	-	30	13	17	6	6	-	494	252	県南保健所
-	-	-	14	6	8	3	3	-	251	103	白河市
-	-	-	6	3	3	1	1	-	78	37	西郷村
-	-	-	2	1	1	1	1	-	16	9	泉崎村
-	-	-	-	-	-	-	-	-	13	8	中島村
-	-	-	4	1	3	1	1	-	57	28	矢吹町
-	-	-	2	1	1	-	-	-	37	33	棚倉町
-	-	-	-	-	-	-	-	-	11	15	矢祭町
-	-	-	2	1	1	-	-	-	22	12	塙 町
-	-	-	-	-	-	-	-	-	9	7	鮫川村

第 12 表 人口動態総覧(実数)・市町村別(21)

保健所 市町村	出生数						死亡数			自然 増減数	乳児死亡数		
	総数	男	女	(再掲)2,500g未満			総数	男	女		総数	男	女
				総数	男	女							
会津保健所	1,341	703	638	119	51	68	3,637	1,751	1,886	△ 2,296	4	2	2
会津若松市	797	420	377	74	24	50	1,537	775	762	△ 740	4	2	2
喜多方市	241	118	123	23	11	12	804	352	452	△ 563	-	-	-
北塩原村	11	4	7	-	-	-	39	17	22	△ 28	-	-	-
西会津町	20	9	11	3	1	2	132	63	69	△ 112	-	-	-
磐梯町	28	15	13	2	1	1	37	18	19	△ 9	-	-	-
猪苗代町	52	31	21	7	5	2	243	129	114	△ 191	-	-	-
会津坂下町	73	42	31	5	5	-	256	130	126	△ 183	-	-	-
湯川村	17	12	5	-	-	-	37	18	19	△ 20	-	-	-
柳津町	13	3	10	-	-	-	66	30	36	△ 53	-	-	-
三島町	3	2	1	-	-	-	44	19	25	△ 41	-	-	-
金山町	4	4	-	-	-	-	78	38	40	△ 74	-	-	-
昭和村	6	2	4	-	-	-	26	15	11	△ 20	-	-	-
会津美里町	76	41	35	5	4	1	338	147	191	△ 262	-	-	-
南会津保健所	99	48	51	11	5	6	474	218	256	△ 375	-	-	-
下郷町	17	10	7	1	1	-	116	46	70	△ 99	-	-	-
檜枝岐村	1	-	1	-	-	-	6	3	3	△ 5	-	-	-
只見町	26	15	11	2	1	1	75	35	40	△ 49	-	-	-
南会津町	55	23	32	8	3	5	277	134	143	△ 222	-	-	-
相双保健所	873	436	437	69	29	40	2,402	1,187	1,215	△ 1,529	4	2	2
相馬市	223	105	118	20	7	13	456	229	227	△ 233	1	1	-
南相馬市	312	164	148	28	12	16	911	458	453	△ 599	-	-	-
広野町	17	7	10	-	-	-	66	36	30	△ 49	-	-	-
檜葉町	37	16	21	3	2	1	89	46	43	△ 52	-	-	-
富岡町	55	30	25	3	2	1	155	72	83	△ 100	-	-	-
川内村	12	5	7	1	-	1	70	28	42	△ 58	-	-	-
大熊町	56	26	30	4	-	4	116	61	55	△ 60	-	-	-
双葉町	27	10	17	1	-	1	90	36	54	△ 63	-	-	-
浪江町	63	33	30	4	2	2	227	112	115	△ 164	1	-	1
葛尾村	8	3	5	1	1	-	26	11	15	△ 18	-	-	-
新地町	46	24	22	4	3	1	119	55	64	△ 73	1	-	1
飯舘村	17	13	4	-	-	-	77	43	34	△ 60	1	1	-
福島市保健所	1,803	914	889	137	59	78	3,302	1,654	1,648	△ 1,499	2	-	2
福島市	1,803	914	889	137	59	78	3,302	1,654	1,648	△ 1,499	2	-	2
郡山市保健所	2,301	1,178	1,123	189	91	98	3,499	1,731	1,768	△ 1,198	5	3	2
郡山市	2,301	1,178	1,123	189	91	98	3,499	1,731	1,768	△ 1,198	5	3	2
いわき市保健所	1,935	992	943	164	73	91	4,208	2,132	2,076	△ 2,273	9	7	2
いわき市	1,935	992	943	164	73	91	4,208	2,132	2,076	△ 2,273	9	7	2

第12表 人口動態総覧(実数)・市町村別(22)

新生児死亡			死産数			周産期死亡			婚姻	離婚	保健所 市町村
総数	男	女	総数	自然 死産数	人工 死産数	総数	22週 以降死 産	早 期 生 児			
3	2	1	27	13	14	6	4	2	765	342	会津保健所
3	2	1	13	6	7	5	3	2	424	188	会津若松市
-	-	-	6	3	3	-	-	-	162	58	喜多方市
-	-	-	-	-	-	-	-	-	8	3	北塩原村
-	-	-	1	-	1	-	-	-	16	9	西会津町
-	-	-	-	-	-	-	-	-	8	2	磐梯町
-	-	-	-	-	-	-	-	-	34	14	猪苗代町
-	-	-	4	2	2	-	-	-	49	28	会津坂下町
-	-	-	-	-	-	-	-	-	6	6	湯川村
-	-	-	-	-	-	-	-	-	6	5	柳津町
-	-	-	-	-	-	-	-	-	2	-	三島町
-	-	-	-	-	-	-	-	-	2	-	金山町
-	-	-	1	1	-	-	-	-	4	2	昭和村
-	-	-	2	1	1	1	1	-	44	27	会津美里町
-	-	-	4	3	1	2	2	-	70	20	南会津保健所
-	-	-	-	-	-	-	-	-	9	7	下郷町
-	-	-	1	1	-	1	1	-	1	-	檜枝岐村
-	-	-	-	-	-	-	-	-	12	4	只見町
-	-	-	3	2	1	1	1	-	48	9	南会津町
2	1	1	20	9	11	3	2	1	568	261	相双保健所
1	1	-	1	-	1	1	-	1	137	58	相馬市
-	-	-	8	4	4	1	1	-	200	89	南相馬市
-	-	-	1	1	-	-	-	-	15	5	広野町
-	-	-	-	-	-	-	-	-	23	17	檜葉町
-	-	-	3	1	2	-	-	-	38	18	富岡町
-	-	-	1	1	-	1	1	-	15	3	川内村
-	-	-	1	1	-	-	-	-	33	15	大熊町
-	-	-	-	-	-	-	-	-	18	13	双葉町
-	-	-	2	1	1	-	-	-	52	24	浪江町
-	-	-	-	-	-	-	-	-	7	2	葛尾村
1	-	1	1	-	1	-	-	-	20	9	新地町
-	-	-	2	-	2	-	-	-	10	8	飯舘村
-	-	-	38	15	23	3	3	-	1,020	386	福島市保健所
-	-	-	38	15	23	3	3	-	1,020	386	福島市
1	1	-	59	21	38	7	6	1	1,404	573	郡山市保健所
1	1	-	59	21	38	7	6	1	1,404	573	郡山市
4	2	2	33	14	19	9	7	2	1,227	617	いわき市保健所
4	2	2	33	14	19	9	7	2	1,227	617	いわき市

第13表 人口動態総覧(率)・保健所別

保健所	出生率	死亡率	自然増減率	乳児死亡率	新生児死亡	死産率			周産期死亡率			婚姻率	離婚率	保健所
						総数	自然	人工	総数	満22週以後	早期新生児			
	(人口千対)			(出生千対)		(※1 出産千対)			(※2 出産千対)		(出生千対)		(人口千対)	
総数	6.2	13.5	△ 7.3	2.5	1.0	22.7	9.2	13.5	3.9	3.3	0.6	3.7	1.63	総数
県北保健所	5.4	14.7	△ 9.3	1.0	-	22.9	7.0	15.9	4.1	4.1	-	3.1	1.27	県北保健所
県中保健所	5.6	13.4	△ 7.8	2.8	0.9	24.5	10.0	14.5	3.7	2.8	1.8	2.9	1.49	県中保健所
県南保健所	5.8	12.5	△ 6.7	-	-	35.8	15.5	20.3	7.4	7.4	-	3.6	1.82	県南保健所
会津保健所	5.8	15.7	△ 9.9	3.0	2.2	19.7	9.5	10.2	4.5	3.0	1.5	3.3	1.47	会津保健所
南会津保健所	4.1	19.5	△ 15.5	-	-	38.8	29.1	9.7	19.8	19.8	-	2.9	0.82	南会津保健所
相双保健所 ※3	5.6	14.8	△ 9.3	3.3	3.3	19.3	9.6	9.6	4.9	3.3	1.6	3.5	1.50	相双保健所 ※3
福島市保健所	6.4	11.7	△ 5.3	1.1	-	20.6	8.1	12.5	1.7	1.7	-	3.6	1.37	福島市保健所
郡山市保健所	7.0	10.7	△ 3.7	2.2	0.4	25.0	8.9	16.1	3.0	2.6	0.4	4.3	1.75	郡山市保健所
いわき市保健所	5.8	12.6	△ 6.8	4.7	2.1	16.8	7.1	9.7	4.6	3.6	1.0	3.7	1.85	いわき市保健所

※1 出生数に死産数を加えたものである。

※2 出生数に妊娠満22週以後の死産数を加えたものである。

※3 令和2年における相双保健所の値は、檜葉町、富岡町、大熊町、双葉町、浪江町、葛尾村、飯館村を除外している。

(令和2年10月1日時点の市町村国調人口と住民基本台帳上の人口と乖離が大きいため。)

第14表 人口動態総覧(率)・保健所別 対前年比較

保健所	出生率			死亡率			自然増減率			乳児死亡率			新生児死亡			婚姻率			離婚率			保健所	
	令和2年	令和元年	増減	令和2年	令和元年	増減	令和2年	令和元年	増減	令和2年	令和元年	増減	令和2年	令和元年	増減	令和2年	令和元年	増減	令和2年	令和元年	増減		
	(人口千対)									(出生千対)			(出生千対)			(人口千対)							
総 数	6.2	6.3	△ 0.1	13.5	13.7	△ 0.2	△ 7.3	△ 7.3	-	2.5	2.5	-	1.0	0.9	0.1	3.7	4.1	△ 0.4	1.63	1.63	-	総 数	
県北保健所	5.4	5.2	0.2	14.7	14.9	△ 0.2	△ 9.3	△ 9.7	0.4	1.0	1.0	-	-	-	-	3.1	3.0	0.1	1.27	1.26	0.01	県北保健所	
県中保健所	5.6	5.9	△ 0.3	13.4	13.6	△ 0.2	△ 7.8	△ 7.7	△ 0.1	2.8	4.3	△ 1.5	0.9	0.9	-	2.9	3.6	△ 0.7	1.49	1.45	0.04	県中保健所	
県南保健所	5.8	6.6	△ 0.8	12.5	13.0	△ 0.5	△ 6.7	△ 6.5	△ 0.2	-	3.3	△ 3.3	-	1.1	△ 1.1	3.6	4.1	△ 0.5	1.82	1.38	0.44	県南保健所	
会津保健所	5.8	6.0	△ 0.2	15.7	16.1	△ 0.4	△ 9.9	△ 10.1	0.2	3.0	1.4	1.6	2.2	-	2.2	3.3	3.5	△ 0.2	1.47	1.45	0.02	会津保健所	
南会津保健所	4.1	3.8	0.3	19.5	21.3	△ 1.8	△ 15.5	△ 17.5	2.0	-	10.6	△ 10.6	-	10.6	△ 10.6	2.9	2.8	0.1	0.82	1.74	△ 0.92	南会津保健所	
相双保健所 ※3	5.6	5.4	0.2	14.8	14.6	0.2	△ 9.3	△ 9.2	△ 0.1	3.3	-	3.3	3.3	-	3.3	3.5	4.0	△ 0.5	1.50	1.71	△ 0.21	相双保健所 ※3	
福島市保健所	6.4	6.1	0.3	11.7	11.8	△ 0.1	△ 5.3	△ 5.7	0.4	1.1	2.9	△ 1.8	-	2.3	△ 2.3	3.6	4.1	△ 0.5	1.37	1.36	0.01	福島市保健所	
郡山市保健所	7.0	7.0	-	10.7	10.4	0.3	△ 3.7	△ 3.4	△ 0.3	2.2	1.3	0.9	0.4	0.9	△ 0.5	4.3	4.9	△ 0.6	1.75	1.87	△ 0.12	郡山市保健所	
いわき市保健所	5.8	6.1	△ 0.3	12.6	12.5	0.1	△ 6.8	△ 6.4	△ 0.4	4.7	3.9	0.8	2.1	0.5	1.6	3.7	4.0	△ 0.3	1.85	1.78	0.07	いわき市保健所	

保健所	死産率									保健所
	総数			自然			人工			
	令和2年	令和元年	増減	令和2年	令和元年	増減	令和2年	令和元年	増減	
	(※1 出産千対)									
総 数	22.7	23.1	△ 0.4	9.2	10.7	△ 1.5	13.5	12.4	1.1	
県北保健所	22.9	17.2	5.7	7.0	9.1	△ 2.1	15.9	8.1	7.8	県北保健所
県中保健所	24.5	31.0	△ 6.5	10.0	10.9	△ 0.9	14.5	20.1	△ 5.6	県中保健所
県南保健所	35.8	15.2	20.6	15.5	4.3	11.2	20.3	10.8	9.5	県南保健所
会津保健所	19.7	25.4	△ 5.7	9.5	17.1	△ 7.6	10.2	8.2	2.0	会津保健所
南会津保健所	38.8	30.9	7.9	29.1	10.3	18.8	9.7	20.6	△ 10.9	南会津保健所
相双保健所 ※3	19.3	27.3	△ 8.0	9.6	15.3	△ 5.7	9.6	11.9	△ 2.3	相双保健所 ※3
福島市保健所	20.6	22.5	△ 1.9	8.1	5.1	3.0	12.5	17.4	△ 4.9	福島市保健所
郡山市保健所	25.0	22.7	2.3	8.9	9.7	△ 0.8	16.1	13.0	3.1	郡山市保健所
いわき市保健所	16.8	22.2	△ 5.4	7.1	12.3	△ 5.2	9.7	9.9	△ 0.2	いわき市保健所

保健所	周産期死亡率									保健所
	総数			満22週以後			早期新生児			
	令和2年	令和元年	増減	令和2年	令和元年	増減	令和2年	令和元年	増減	
	(※2 出産千対)									
	(出生千対)									
総 数	3.9	3.1	0.8	3.3	2.4	0.9	0.6	0.7	△ 0.1	総 数
県北保健所	4.1	1.0	3.1	4.1	1.0	3.1	-	-	-	県北保健所
県中保健所	3.7	2.6	1.1	2.8	1.7	1.1	1.8	1.7	0.1	県中保健所
県南保健所	7.4	2.2	5.2	7.4	1.1	6.3	-	1.1	△ 1.1	県南保健所
会津保健所	4.5	1.4	3.1	3.0	1.4	1.6	1.5	-	1.5	会津保健所
南会津保健所	19.8	11	9.2	19.8	-	19.8	-	10.6	△ 10.6	南会津保健所
相双保健所 ※3	4.9	1.7	3.2	3.3	1.7	1.6	1.6	-	1.6	相双保健所 ※3
福島市保健所	1.7	3.4	△ 1.7	1.7	1.7	-	-	1.7	△ 1.7	福島市保健所
郡山市保健所	3.0	3.9	△ 0.9	2.6	3.4	△ 0.8	0.4	0.4	-	郡山市保健所
いわき市保健所	4.6	4.3	0.3	3.6	3.8	△ 0.2	1.0	0.5	0.5	いわき市保健所

※1 は出生数に死産数を加えたものである。

※2 は出生数に死産数を加えたものである。

※3 令和2年における相双保健所の値は、榊葉町、富岡町、大熊町、双葉町、浪江町、葛尾村、飯舘村を除外している。

(令和2年10月1日時点の市町村国調人口と住民基本台帳上の人口と乖離が大きいため。)

第15表 人口動態総覧(率)・市町村別(1)

保健所 市町村	出生率	死亡率	自然増減率	乳児死亡率	新生児死亡	死産率		
						総数	自然	人工
						(人口千対)		(出生千対)
総数	6.2	13.5	△ 7.3	2.5	1.0	22.7	9.2	13.5
県北保健所	5.4	14.7	△ 9.3	1.0	-	22.9	7.0	15.9
二本松市	6.0	12.9	△ 7.0	-	-	27.4	3.0	24.3
伊達市	4.8	15.9	△ 11.2	-	-	17.7	7.1	10.6
本宮市	6.3	12.2	△ 5.9	5.3	-	20.6	10.3	10.3
桑折町	4.3	18.6	△ 14.3	-	-	-	-	-
国見町	3.2	15.5	△ 12.3	-	-	-	-	-
川俣町	3.3	20.7	△ 17.4	-	-	69.8	46.5	23.3
大玉村	8.7	11.3	△ 2.7	-	-	25.3	-	25.3
県中保健所	5.6	13.4	△ 7.8	2.8	0.9	24.5	10.0	14.5
須賀川市	6.8	11.5	△ 4.7	2.0	-	21.2	11.6	9.7
田村市	4.9	16.0	△ 11.0	5.7	5.7	11.4	-	11.4
鏡石町	6.3	10.7	△ 4.5	-	-	49.4	12.3	37.0
天栄村	4.8	16.2	△ 11.4	-	-	-	-	-
石川町	4.3	13.7	△ 9.4	15.9	-	45.5	15.2	30.3
玉川村	5.9	11.6	△ 5.6	-	-	50.0	25.0	25.0
平田村	2.7	14.9	△ 12.2	-	-	58.8	58.8	-
浅川町	5.1	16.6	△ 11.4	-	-	-	-	-
古殿町	3.5	16.4	△ 12.8	-	-	105.3	52.6	52.6
三春町	5.1	13.3	△ 8.2	-	-	22.5	-	22.5
小野町	4.1	16.6	△ 12.5	-	-	-	-	-
県南保健所	5.8	12.5	△ 6.7	-	-	35.8	15.5	20.3
白河市	5.9	10.8	△ 4.9	-	-	38.3	16.4	21.9
西郷村	6.6	11.0	△ 4.4	-	-	42.0	21.0	21.0
泉崎村	4.5	15.6	△ 11.1	-	-	66.7	33.3	33.3
中島村	4.9	12.1	△ 7.2	-	-	-	-	-
矢吹町	6.4	14.0	△ 7.6	-	-	35.1	8.8	26.3
棚倉町	5.2	13.6	△ 8.3	-	-	27.8	13.9	13.9
矢祭町	4.6	17.4	△ 12.8	-	-	-	-	-
塙町	5.7	17.1	△ 11.4	-	-	40.8	20.4	20.4
鮫川村	4.9	17.4	△ 12.5	-	-	-	-	-

第15表 人口動態総覧(率)・市町村別(2)

周産期死亡率			婚姻率	離婚率	保健所 市町村	人口 R2.10.1
総数 (※2 出産千対)	満22週以後	早期新生児 (出生千対)				
3.9	3.3	0.6	3.7	1.63	総数	1,819,085
4.1	4.1	-	3.1	1.27	県北保健所	183,201
3.1	3.1	-	3.7	1.51	二本松市	53,557
3.6	3.6	-	2.6	1.06	伊達市	58,240
5.2	5.2	-	3.8	1.52	本宮市	30,236
-	-	-	2.5	1.05	桑折町	11,459
-	-	-	1.7	0.81	国見町	8,639
24.4	24.4	-	2.4	0.82	川俣町	12,170
-	-	-	2.8	1.57	大玉村	8,900
3.7	2.8	1.8	2.9	1.49	県中保健所	191,885
3.9	3.9	-	3.3	1.59	須賀川市	74,992
5.7	-	5.7	2.1	1.28	田村市	35,169
12.8	12.8	-	4.6	1.79	鏡石町	12,318
-	-	-	2.7	2.50	天栄村	5,194
-	-	-	2.2	1.23	石川町	14,644
-	-	-	3.4	2.66	玉川村	6,392
-	-	-	3.1	1.37	平田村	5,826
-	-	-	2.8	1.49	浅川町	6,036
-	-	-	2.3	0.62	古殿町	4,825
-	-	-	2.6	1.06	三春町	17,018
-	-	-	3.1	1.48	小野町	9,471
7.4	7.4	-	3.6	1.82	県南保健所	138,770
8.5	8.5	-	4.2	1.73	白河市	59,491
7.2	7.2	-	3.7	1.78	西郷村	20,808
34.5	34.5	-	2.6	1.45	泉崎村	6,213
-	-	-	2.7	1.64	中島村	4,885
9.0	9.0	-	3.3	1.62	矢吹町	17,287
-	-	-	2.8	2.47	棚倉町	13,343
-	-	-	2.0	2.78	矢祭町	5,392
-	-	-	2.6	1.45	塙町	8,302
-	-	-	3.0	2.30	鮫川村	3,049

第15表 人口動態総覧(率)・市町村別(3)

保健所 市町村	出生率	死亡率	自然増減率	乳児死亡率	新生児死亡	死産率		
						総数	自然	人工
						(※1 出産千対)	(※1 出産千対)	(※1 出産千対)
	(人口千対)	(人口千対)	(人口千対)	(出生千対)	(出生千対)	(出生千対)	(出生千対)	(出生千対)
会津保健所	5.8	15.7	△ 9.9	3.0	2.2	19.7	9.5	10.2
会津若松市	6.8	13.1	△ 6.3	5.0	3.8	16.0	7.4	8.6
喜多方市	5.4	18.0	△ 12.6	-	-	24.3	12.1	12.1
北塩原村	4.3	15.3	△ 11.0	-	-	-	-	-
西会津町	3.5	22.9	△ 19.4	-	-	47.6	-	47.6
磐梯町	8.4	11.1	△ 2.7	-	-	-	-	-
猪苗代町	3.8	17.9	△ 14.1	-	-	-	-	-
会津坂下町	4.8	17.0	△ 12.1	-	-	51.9	26.0	26.0
湯川村	5.5	12.0	△ 6.5	-	-	-	-	-
柳津町	4.2	21.4	△ 17.2	-	-	-	-	-
三島町	2.1	30.3	△ 28.2	-	-	-	-	-
金山町	2.1	41.9	△ 39.7	-	-	-	-	-
昭和村	4.8	20.9	△ 16.1	-	-	142.9	142.9	-
会津美里町	4.0	17.8	△ 13.8	-	-	25.6	12.8	12.8
南会津保健所	4.1	19.5	△ 15.5	-	-	38.8	29.1	9.7
下郷町	3.2	22.0	△ 18.8	-	-	-	-	-
檜枝岐村	2.0	11.9	△ 9.9	-	-	500.0	500.0	-
只見町	6.4	18.5	△ 12.1	-	-	-	-	-
南会津町	3.8	19.2	△ 15.4	-	-	51.7	34.5	17.2
相双保健所 ※3	5.6	14.8	△ 9.3	3.3	3.3	19.3	9.6	9.6
相馬市	6.4	13.1	△ 6.7	4.5	4.5	4.5	-	4.5
南相馬市	5.3	15.4	△ 10.2	-	-	25.0	12.5	12.5
広野町	3.1	12.2	△ 9.1	-	-	55.6	55.6	-
檜葉町 ※3				-	-			
富岡町 ※3				-	-			
川内村	5.9	34.2	△ 28.4	-	-	76.9	76.9	-
大熊町 ※3				-	-			
双葉町 ※3				-	-			
浪江町 ※3				-	-			
葛尾村 ※3				-	-			
新地町	5.8	15.1	△ 9.2	21.7	21.7	21.3	-	21.3
飯館村 ※3				-	-			
福島市保健所	6.4	11.7	△ 5.3	1.1	-	20.6	8.1	12.5
福島市	6.4	11.7	△ 5.3	1.1	-	20.6	8.1	12.5
郡山市保健所	7.0	10.7	△ 3.7	2.2	0.4	25.0	8.9	16.1
郡山市	7.0	10.7	△ 3.7	2.2	0.4	25.0	8.9	16.1
いわき市保健所	5.8	12.6	△ 6.8	4.7	2.1	16.8	7.1	9.7
いわき市	5.8	12.6	△ 6.8	4.7	2.1	16.8	7.1	9.7

※1 死産率は、死産数を出産数(死産数に出生数を加えたもの)で除している。

※2 周産期死亡率、妊娠満22週以後の死産率は、それぞれ周産期死亡数、妊娠満22週以後の死産数を出産数(妊娠満22週以後の死産数に出生数を加えたもの)で除している。

※3 令和2年における相双保健所の値は、檜葉町、富岡町、大熊町、双葉町、浪江町、葛尾村、飯館村を除外している。(令和2年10月1日時点の市町村国調人口と住民基本台帳上の人口と乖離が大きいため。)

第15表 人口動態総覧(率)・市町村別(4)

総数 (※2 出産千対)	周産期死亡率		婚姻率 (人口千対)	離婚率 (人口千対)	保健所 市町村	人口 R2.10.1
	満22週以後	早期新生児 (出生千対)				
4.5	3.0	1.5	3.3	1.47	会津保健所	232,140
6.3	3.8	2.5	3.6	1.60	会津若松市	117,376
-	-	-	3.6	1.30	喜多方市	44,760
-	-	-	3.1	1.17	北塩原村	2,556
-	-	-	2.8	1.56	西会津町	5,770
-	-	-	2.4	0.60	磐梯町	3,322
-	-	-	2.5	1.03	猪苗代町	13,552
-	-	-	3.3	1.86	会津坂下町	15,068
-	-	-	1.9	1.95	湯川村	3,081
-	-	-	1.9	1.62	柳津町	3,081
-	-	-	1.4	-	三島町	1,452
-	-	-	1.1	-	金山町	1,862
-	-	-	3.2	1.61	昭和村	1,246
13.0	13.0	-	2.3	1.42	会津美里町	19,014
19.8	19.8	-	2.9	0.82	南会津保健所	24,263
-	-	-	1.7	1.33	下郷町	5,264
500.0	500.0	-	2.0	-	檜枝岐村	504
-	-	-	3.0	0.99	只見町	4,044
17.9	17.9	-	3.3	0.62	南会津町	14,451
4.9	3.3	1.6	3.5	1.50	相双保健所 ※3	109,231
4.5	-	4.5	3.9	1.66	相馬市	34,865
3.2	3.2	-	3.4	1.51	南相馬市	59,005
-	-	-	2.8	0.92	広野町	5,412
-	-	-	-	-	檜葉町 ※3	0
-	-	-	-	-	富岡町 ※3	0
76.9	76.9	-	7.3	1.47	川内村	2,044
-	-	-	-	-	大熊町 ※3	0
-	-	-	-	-	双葉町 ※3	0
-	-	-	-	-	浪江町 ※3	0
-	-	-	-	-	葛尾村 ※3	0
-	-	-	2.5	1.14	新地町	7,905
-	-	-	-	-	飯舘村 ※3	0
1.7	1.7	-	3.6	1.37	福島市保健所	282,693
1.7	1.7	-	3.6	1.37	福島市	282,693
3.0	2.6	0.4	4.3	1.75	郡山市保健所	327,692
3.0	2.6	0.4	4.3	1.75	郡山市	327,692
4.6	3.6	1.0	3.7	1.85	いわき市保健所	332,931
4.6	3.6	1.0	3.7	1.85	いわき市	332,931

第16表 選択死因一覧(実数)・保健所別

保健所	死亡数	Se01 結核	Se02 悪性 新生物	Se14 糖尿病	Se15 高血圧 性疾患	Se16 心疾患	Se21 脳血管 疾患	Se25 大動脈瘤 及び解離	Se26 肺炎	Se27 慢性閉塞 性肺疾患	Se28 喘息	Se29 肝疾患	Se30 腎不全	Se31 老衰	Se32 不慮の事故	Se34 自殺
総数	24,515	15	6,259	309	174	3,839	2,164	384	1,360	283	19	271	457	2,563	760	357
県北保健所	2,690	3	616	38	17	422	249	38	142	30	3	39	40	336	87	38
県中保健所	2,562	3	658	36	27	395	232	23	145	38	4	31	35	264	75	43
県南保健所	1,741	-	456	19	4	305	152	20	128	22	1	19	32	140	55	30
会津保健所	3,637	-	879	47	23	539	345	66	235	31	3	42	73	378	113	40
南会津保健所	474	-	114	2	1	64	37	5	19	5	-	6	8	79	14	7
相双保健所	2,402	-	618	30	10	395	217	29	157	30	3	25	56	222	74	39
福島市保健所	3,302	5	889	37	23	475	262	89	177	29	-	28	65	361	98	49
郡山市保健所	3,499	1	920	41	28	477	298	55	132	39	1	43	66	411	105	49
いわき市保健所	4,208	3	1,109	59	41	767	372	59	225	59	4	38	82	372	139	62

第17表 選択死因一覧(率)・保健所別

保健所	死亡率	Se01 結核	Se02 悪性新生物	Se14 糖尿病	Se15 高血圧性 疾患	Se16 心疾患	Se21 脳血管疾患	Se25 大動脈瘤 及び解離	Se26 肺炎	Se27 慢性閉塞性 肺疾患	Se28 喘息	Se29 肝疾患	Se30 腎不全	Se31 老衰	Se32 不慮の事故	Se34 自殺
総数	1,347.7	0.8	344.1	17.0	9.6	211.0	119.0	21.1	74.8	15.6	1.0	14.9	25.1	140.9	41.8	19.6
県北保健所	1,468.3	1.6	336.2	20.7	9.3	230.3	135.9	20.7	77.5	16.4	1.6	21.3	21.8	183.4	47.5	20.7
県中保健所	1,335.2	1.6	342.9	18.8	14.1	205.9	120.9	12.0	75.6	19.8	2.1	16.2	18.2	137.6	39.1	22.4
県南保健所	1,254.6	-	328.6	13.7	2.9	219.8	109.5	14.4	92.2	15.9	0.7	13.7	23.1	100.9	39.6	21.6
会津保健所	1,566.7	-	378.7	20.2	9.9	232.2	148.6	28.4	101.2	13.4	1.3	18.1	31.4	162.8	48.7	17.2
南会津保健所	1,953.6	-	469.9	8.2	4.1	263.8	152.5	20.6	78.3	20.6	-	24.7	33.0	325.6	57.7	28.9
相双保健所 注)	1,484.9	-	377.2	19.2	5.5	249.0	132.7	22.9	107.1	23.8	0.9	13.7	32.0	134.6	46.7	29.3
福島市保健所	1,168.1	1.8	314.5	13.1	8.1	168.0	92.7	31.5	62.6	10.3	-	9.9	23.0	127.7	34.7	17.3
郡山市保健所	1,067.8	0.3	280.8	12.5	8.5	145.6	90.9	16.8	40.3	11.9	0.3	13.1	20.1	125.4	32.0	15.0
いわき市保健所	1,263.9	0.9	333.1	17.7	12.3	230.4	111.7	17.7	67.6	17.7	1.2	11.4	24.6	111.7	41.8	18.6

注) 令和2年における相双保健所の値は、檜葉町、富岡町、大熊町、双葉町、浪江町、葛尾村、飯館村を除外している。
(令和2年10月1日時点の市町村国調人口と住民基本台帳上の人口と乖離が大きいため。)

第18表 選択死因一覧（実数）・市町村別（42）

保健所 市町村	総死亡数	Se01 結核	Se02 悪性 新生物	Se14 糖尿病	Se15 高血圧 性疾患	Se16 心疾患	Se21 脳血管 疾患	Se25 大動脈瘤 及び解離
総数	24,515	15	6,259	309	174	3,839	2,164	384
県北保健所	2,690	3	616	38	17	422	249	38
二本松市	693	-	159	8	9	109	68	10
伊達市	928	2	220	17	1	124	94	16
本宮市	369	-	76	7	2	70	38	4
桑折町	213	-	40	2	2	29	16	2
国見町	134	1	39	1	-	17	7	4
川俣町	252	-	59	3	2	50	18	2
大玉村	101	-	23	-	1	23	8	-
県中保健所	2,562	3	658	36	27	395	232	23
須賀川市	860	1	240	8	7	129	73	9
田村市	562	-	123	9	4	95	50	4
鏡石町	132	1	31	3	1	21	18	-
天栄村	84	-	24	-	1	12	7	-
石川町	201	-	57	3	2	26	16	1
玉川村	74	-	21	2	1	5	10	1
平田村	87	-	24	1	1	18	6	2
浅川町	100	1	25	1	-	14	8	1
古殿町	79	-	21	-	1	12	4	1
三春町	226	-	55	2	5	38	24	2
小野町	157	-	37	7	4	25	16	2
県南保健所	1,741	-	456	19	4	305	152	20
白河市	644	-	194	10	1	102	51	7
西郷村	229	-	47	-	1	42	24	4
泉崎村	97	-	27	1	-	18	5	1
中島村	59	-	13	2	-	10	7	1
矢吹町	242	-	65	2	1	54	20	2
棚倉町	181	-	40	2	-	29	17	3
矢祭町	94	-	25	2	-	13	7	1
塙町	142	-	30	-	1	27	13	-
鮫川村	53	-	15	-	-	10	8	1

第18表 選択死因一覧（実数）・市町村別（43）

Se26 肺 炎	Se27 慢性閉塞 性肺疾患	Se28 喘 息	Se29 肝疾患	Se30 腎不全	Se31 老 衰	Se32 不慮の事故	Se34 自 殺	保健所 市町村
1,360	283	19	271	457	2,563	760	357	総 数
142	30	3	39	40	336	87	38	県北保健所
29	7	-	10	7	89	25	9	二本松市
56	16	1	14	13	104	28	9	伊達市
24	-	1	5	3	30	11	9	本宮市
6	2	-	3	5	54	5	3	桑折町
9	3	-	5	4	19	5	5	国見町
8	2	1	1	8	32	8	3	川俣町
10	-	-	1	-	8	5	-	大玉村
145	38	4	31	35	264	75	43	県中保健所
30	18	1	10	10	100	30	15	須賀川市
54	6	1	11	7	51	13	6	田村市
4	-	-	-	4	11	3	9	鏡石町
7	-	-	1	1	9	1	-	天栄村
10	6	-	1	2	26	7	1	石川町
2	1	-	-	-	11	1	-	玉川村
3	-	2	-	2	3	-	1	平田村
8	1	-	1	2	7	4	1	浅川町
3	1	-	-	1	12	1	1	古殿町
12	3	-	5	4	26	11	6	三春町
12	2	-	2	2	8	4	3	小野町
128	22	1	19	32	140	55	30	県南保健所
35	10	-	12	16	56	23	8	白河市
15	1	1	2	3	11	10	4	西郷村
6	1	-	1	2	13	1	2	泉崎村
6	-	-	1	-	7	1	-	中島村
15	7	-	1	4	12	8	7	矢吹町
16	2	-	-	2	9	4	6	棚倉町
7	-	-	1	1	16	2	1	矢祭町
25	-	-	1	3	11	4	2	塙町
3	1	-	-	1	5	2	-	鮫川村

第18表 選択死因一覧（実数）・市町村別（44）

保健所 市町村	総死亡数	Se01 結核	Se02 悪性 新生物	Se14 糖尿病	Se15 高血圧 性疾患	Se16 心疾患	Se21 脳血管 疾患	Se25 大動脈瘤 及び解離
会津保健所	3,637	-	879	47	23	539	345	66
会津若松市	1,537	-	381	22	12	245	134	34
喜多方市	804	-	191	5	3	112	78	10
北塩原村	39	-	10	-	1	4	8	1
西会津町	132	-	18	1	-	20	20	1
磐梯町	37	-	12	-	-	6	4	-
猪苗代町	243	-	50	7	3	37	21	5
会津坂下町	256	-	77	5	-	30	22	5
湯川村	37	-	6	1	1	8	2	-
柳津町	66	-	14	1	-	6	4	-
三島町	44	-	8	-	-	6	5	1
金山町	78	-	27	-	-	5	10	2
昭和村	26	-	6	-	-	2	1	-
会津美里町	338	-	79	5	3	58	36	7
南会津保健所	474	-	114	2	1	64	37	5
下郷町	116	-	29	-	-	12	11	1
檜枝岐村	6	-	1	-	-	1	-	-
只見町	75	-	20	1	-	11	2	2
南会津町	277	-	64	1	1	40	24	2
相双保健所	2,402	-	618	30	10	395	217	29
相馬市	456	-	121	9	1	76	39	7
南相馬市	911	-	236	9	1	161	80	15
広野町	66	-	12	1	2	6	6	3
檜葉町	89	-	21	2	-	13	11	1
富岡町	155	-	38	3	1	23	10	2
川内村	70	-	16	2	1	8	9	-
大熊町	116	-	46	1	-	16	8	1
双葉町	90	-	16	1	-	14	7	-
浪江町	227	-	62	-	3	43	21	-
葛尾村	26	-	6	1	-	1	6	-
新地町	119	-	27	-	1	21	11	-
飯館村	77	-	17	1	-	13	9	-
福島市保健所	3,302	5	889	37	23	475	262	89
福島市	3,302	5	889	37	23	475	262	89
郡山市保健所	3,499	1	920	41	28	477	298	55
郡山市	3,499	1	920	41	28	477	298	55
いわき市保健所	4,208	3	1,109	59	41	767	372	59
いわき市	4,208	3	1,109	59	41	767	372	59

注)1 南相馬市：H18.1.1合併(原町市、鹿島町、小高町)

2 伊達市：H18.1.1合併(伊達町、梁川町、保原町、月舘町、霊山町)

3 喜多方市：H18.1.4合併(喜多方市、熱塩加納村、塩川町、山都町、高郷村)

4 南会津町：H18.3.20合併(田島町、館岩村、伊南村、南郷村)

第18表 選択死因一覧（実数）・市町村別（45）

Se26 肺 炎	Se27 慢性閉塞 性肺疾患	Se28 喘 息	Se29 肝疾患	Se30 腎不全	Se31 老 衰	Se32 不慮の事故	Se34 自 殺	保健所 市町村
235	31	3	42	73	378	113	40	会津保健所
104	12	2	17	30	155	48	16	会津若松市
73	10	1	13	17	86	24	5	喜多方市
-	-	-	1	-	4	2	-	北塩原村
7	1	-	2	3	21	6	2	西会津町
1	-	-	1	-	3	1	1	磐梯町
10	2	-	3	8	13	7	2	猪苗代町
12	1	-	1	3	35	6	5	会津坂下町
1	-	-	-	2	5	1	-	湯川村
5	1	-	1	-	11	3	1	柳津町
6	-	-	-	-	8	-	1	三島町
4	-	-	1	1	7	2	2	金山町
-	-	-	-	-	1	2	1	昭和村
12	4	-	2	9	29	11	4	会津美里町
19	5	-	6	8	79	14	7	南会津保健所
8	-	-	2	1	23	4	3	下郷町
-	-	-	1	-	-	1	-	檜枝岐村
1	2	-	-	-	6	3	-	只見町
10	3	-	3	7	50	6	4	南会津町
157	30	3	25	56	222	74	39	相双保健所
38	5	-	6	9	32	15	14	相馬市
68	14	1	8	20	89	28	12	南相馬市
2	1	-	1	-	4	4	-	広野町
4	-	-	1	-	8	2	1	檜葉町
7	1	-	1	6	17	6	2	富岡町
2	2	-	-	3	2	2	4	川内村
8	-	-	1	4	8	2	-	大熊町
6	-	1	-	3	9	3	1	双葉町
11	2	-	3	6	26	9	2	浪江町
1	-	-	-	-	4	-	1	葛尾村
7	4	-	-	3	20	2	2	新地町
3	1	1	4	2	3	1	-	飯館村
177	29	-	28	65	361	98	49	福島市保健所
177	29	-	28	65	361	98	49	福島市
132	39	1	43	66	411	105	49	郡山市保健所
132	39	1	43	66	411	105	49	郡山市
225	59	4	38	82	372	139	62	いわき市保健所
225	59	4	38	82	372	139	62	いわき市

第19表 選択死因一覧（率）・市町村別（46）

保健所 市町村	死亡率	Se01 結核	Se02 悪性新生物	Se14 糖尿病	Se15 高血圧性 疾患	Se16 心疾患	Se21 脳血管疾患	Se25 大動脈瘤 及び解離
総数	1,347.7	0.8	344.1	17.0	9.6	211.0	119.0	21.1
県北保健所	1,468.3	1.6	336.2	20.7	9.3	230.3	135.9	20.7
二本松市	1,293.9	-	296.9	14.9	16.8	203.5	127.0	18.7
伊達市	1,593.4	3.4	377.7	29.2	1.7	212.9	161.4	27.5
本宮市	1,220.4	-	251.4	23.2	6.6	231.5	125.7	13.2
桑折町	1,858.8	-	349.1	17.5	17.5	253.1	139.6	17.5
国見町	1,551.1	11.6	451.4	11.6	-	196.8	81.0	46.3
川俣町	2,070.7	-	484.8	24.7	16.4	410.8	147.9	16.4
大玉村	1,134.8	-	258.4	-	11.2	258.4	89.9	-
県中保健所	1,335.2	1.6	342.9	18.8	14.1	205.9	120.9	12.0
須賀川市	1,146.8	1.3	320.0	10.7	9.3	172.0	97.3	12.0
田村市	1,598.0	-	349.7	25.6	11.4	270.1	142.2	11.4
鏡石町	1,071.6	8.1	251.7	24.4	8.1	170.5	146.1	-
天栄村	1,617.3	-	462.1	-	19.3	231.0	134.8	-
石川町	1,372.6	-	389.2	20.5	13.7	177.5	109.3	6.8
玉川村	1,157.7	-	328.5	31.3	15.6	78.2	156.4	15.6
平田村	1,493.3	-	411.9	17.2	17.2	309.0	103.0	34.3
浅川町	1,656.7	16.6	414.2	16.6	-	231.9	132.5	16.6
古殿町	1,637.3	-	435.2	-	20.7	248.7	82.9	20.7
三春町	1,328.0	-	323.2	11.8	29.4	223.3	141.0	11.8
小野町	1,657.7	-	390.7	73.9	42.2	264.0	168.9	21.1
県南保健所	1,254.6	-	328.6	13.7	2.9	219.8	109.5	14.4
白河市	1,082.5	-	326.1	16.8	1.7	171.5	85.7	11.8
西郷村	1,100.5	-	225.9	-	4.8	201.8	115.3	19.2
泉崎村	1,561.2	-	434.6	16.1	-	289.7	80.5	16.1
中島村	1,207.8	-	266.1	40.9	-	204.7	143.3	20.5
矢吹町	1,399.9	-	376.0	11.6	5.8	312.4	115.7	11.6
棚倉町	1,356.5	-	299.8	15.0	-	217.3	127.4	22.5
矢祭町	1,743.3	-	463.6	37.1	-	241.1	129.8	18.5
塙町	1,710.4	-	361.4	-	12.0	325.2	156.6	-
鮫川村	1,738.3	-	492.0	-	-	328.0	262.4	32.8

第19表 選択死因一覧（率）・市町村別（47）

Se26 肺炎	Se27 慢性閉塞性 肺疾患	Se28 喘息	Se29 肝疾患	Se30 腎不全	Se31 老衰	Se32 不慮の事故	Se34 自殺	保健所 市町村
74.8	15.6	1.0	14.9	25.1	140.9	41.8	19.6	総数
77.5	16.4	1.6	21.3	21.8	183.4	47.5	20.7	県北保健所
54.1	13.1	-	18.7	13.1	166.2	46.7	16.8	二本松市
96.2	27.5	1.7	24.0	22.3	178.6	48.1	15.5	伊達市
79.4	-	3.3	16.5	9.9	99.2	36.4	29.8	本宮市
52.4	17.5	-	26.2	43.6	471.2	43.6	26.2	桑折町
104.2	34.7	-	57.9	46.3	219.9	57.9	57.9	国見町
65.7	16.4	8.2	8.2	65.7	262.9	65.7	24.7	川俣町
112.4	-	-	11.2	-	89.9	56.2	-	大玉村
75.6	19.8	2.1	16.2	18.2	137.6	39.1	22.4	県中保健所
40.0	24.0	1.3	13.3	13.3	133.3	40.0	20.0	須賀川市
153.5	17.1	2.8	31.3	19.9	145.0	37.0	17.1	田村市
32.5	-	-	-	32.5	89.3	24.4	73.1	鏡石町
134.8	-	-	19.3	19.3	173.3	19.3	-	天栄村
68.3	41.0	-	6.8	13.7	177.5	47.8	6.8	石川町
31.3	15.6	-	-	-	172.1	15.6	-	玉川村
51.5	-	34.3	-	34.3	51.5	-	17.2	平田村
132.5	16.6	-	16.6	33.1	116.0	66.3	16.6	浅川町
62.2	20.7	-	-	20.7	248.7	20.7	20.7	古殿町
70.5	17.6	-	29.4	23.5	152.8	64.6	35.3	三春町
126.7	21.1	-	21.1	21.1	84.5	42.2	31.7	小野町
92.2	15.9	0.7	13.7	23.1	100.9	39.6	21.6	県南保健所
58.8	16.8	-	20.2	26.9	94.1	38.7	13.4	白河市
72.1	4.8	4.8	9.6	14.4	52.9	48.1	19.2	西郷村
96.6	16.1	-	16.1	32.2	209.2	16.1	32.2	泉崎村
122.8	-	-	20.5	-	143.3	20.5	-	中島村
86.8	40.5	-	5.8	23.1	69.4	46.3	40.5	矢吹町
119.9	15.0	-	-	15.0	67.5	30.0	45.0	棚倉町
129.8	-	-	18.5	18.5	296.7	37.1	18.5	矢祭町
301.1	-	-	12.0	36.1	132.5	48.2	24.1	塙町
98.4	32.8	-	-	32.8	164.0	65.6	-	鮫川村

第19表 選択死因一覧（率）・市町村別（48）

保健所 市町村	死亡率	Se01 結核	Se02 悪性新生物	Se14 糖尿病	Se15 高血圧性 疾患	Se16 心疾患	Se21 脳血管疾患	Se25 大動脈瘤 及び解離
会津保健所	1,566.7	-	378.7	20.2	9.9	232.2	148.6	28.4
会津若松市	1,309.5	-	324.6	18.7	10.2	208.7	114.2	29.0
喜多方市	1,796.2	-	426.7	11.2	6.7	250.2	174.3	22.3
北塩原村	1,525.8	-	391.2	-	39.1	156.5	313.0	39.1
西会津町	2,287.7	-	312.0	17.3	-	346.6	346.6	17.3
磐梯町	1,113.8	-	361.2	-	-	180.6	120.4	-
猪苗代町	1,793.1	-	368.9	51.7	22.1	273.0	155.0	36.9
会津坂下町	1,699.0	-	511.0	33.2	-	199.1	146.0	33.2
湯川村	1,200.9	-	194.7	32.5	32.5	259.7	64.9	-
柳津町	2,142.2	-	454.4	32.5	-	194.7	129.8	-
三島町	3,030.3	-	551.0	-	-	413.2	344.4	68.9
金山町	4,189.0	-	1,450.1	-	-	268.5	537.1	107.4
昭和村	2,086.7	-	481.5	-	-	160.5	80.3	-
会津美里町	1,777.6	-	415.5	26.3	15.8	305.0	189.3	36.8
南会津保健所	1,953.6	-	469.9	8.2	4.1	263.8	152.5	20.6
下郷町	2,203.6	-	550.9	-	-	228.0	209.0	19.0
檜枝岐村	1,190.5	-	198.4	-	-	198.4	-	-
只見町	1,854.6	-	494.6	24.7	-	272.0	49.5	49.5
南会津町	1,916.8	-	442.9	6.9	6.9	276.8	166.1	13.8
相双保健所 注1)	1,484.9	-	377.2	19.2	5.5	249.0	132.7	22.9
相馬市	1,307.9	-	347.1	25.8	2.9	218.0	111.9	20.1
南相馬市	1,543.9	-	400.0	15.3	1.7	272.9	135.6	25.4
広野町	1,219.5	-	221.7	18.5	37.0	110.9	110.9	55.4
檜葉町					-			
富岡町					-			
川内村	3,424.7	-	782.8	97.8	48.9	391.4	440.3	-
大熊町					-			
双葉町					-			
浪江町					-			
葛尾村					-			
新地町	1,505.4	-	341.6	-	12.7	265.7	139.2	-
飯館村					-			
福島市保健所	1,168.1	1.8	314.5	13.1	8.1	168.0	92.7	31.5
福島市	1,168.1	1.8	314.5	13.1	8.1	168.0	92.7	31.5
郡山市保健所	1,067.8	0.3	280.8	12.5	8.5	145.6	90.9	16.8
郡山市	1,067.8	0.3	280.8	12.5	8.5	145.6	90.9	16.8
いわき市保健所	1,263.9	0.9	333.1	17.7	12.3	230.4	111.7	17.7
いわき市	1,263.9	0.9	333.1	17.7	12.3	230.4	111.7	17.7

注) 令和2年における相双保健所の値は、檜葉町、富岡町、大熊町、双葉町、浪江町、葛尾村、飯館村を除外している。
(令和2年10月1日時点の市町村国調人口と住民基本台帳上の人口と乖離が大きいため。)

注2) 1 南相馬市: H18.1.1合併(原町市、鹿島町、小高町) 2 伊達市: H18.1.1合併(伊達町、梁川町、保原町、月舘町、壺山町)

3 喜多方市: H18.1.4合併(喜多方市、熱塩加納村、塩川町、山都町、高郷村)

4 南会津町: H18.3.20合併(田島町、舘岩村、伊南村、南郷村)

第19表 選択死因一覧（率）・市町村別（49）

Se26 肺炎	Se27 慢性閉塞性 肺疾患	Se28 喘息	Se29 肝疾患	Se30 腎不全	Se31 老衰	Se32 不慮の事故	Se34 自殺	保健所 市町村
101.2	13.4	1.3	18.1	31.4	162.8	48.7	17.2	会津保健所
88.6	10.2	1.7	14.5	25.6	132.1	40.9	13.6	会津若松市
163.1	22.3	2.2	29.0	38.0	192.1	53.6	11.2	喜多方市
-	-	-	39.1	-	156.5	78.2	-	北塩原村
121.3	17.3	-	34.7	52.0	364.0	104.0	34.7	西会津町
30.1	-	-	30.1	-	90.3	30.1	30.1	磐梯町
73.8	14.8	-	22.1	59.0	95.9	51.7	14.8	猪苗代町
79.6	6.6	-	6.6	19.9	232.3	39.8	33.2	会津坂下町
32.5	-	-	-	64.9	162.3	32.5	-	湯川村
162.3	32.5	-	32.5	-	357.0	97.4	32.5	柳津町
413.2	-	-	-	-	551.0	-	68.9	三島町
214.8	-	-	53.7	53.7	375.9	107.4	107.4	金山町
-	-	-	-	-	80.3	160.5	80.3	昭和村
63.1	21.0	-	10.5	47.3	152.5	57.9	21.0	会津美里町
78.3	20.6	-	24.7	33.0	325.6	57.7	28.9	南会津保健所
152.0	-	-	38.0	19.0	436.9	76.0	57.0	下郷町
-	-	-	198.4	-	-	198.4	-	檜枝岐村
24.7	49.5	-	-	-	148.4	74.2	-	只見町
69.2	20.8	-	20.8	48.4	346.0	41.5	27.7	南会津町
107.1	23.8	0.9	13.7	32.0	134.6	46.7	29.3	相双保健所
109.0	14.3	-	17.2	25.8	91.8	43.0	40.2	相馬市
115.2	23.7	1.7	13.6	33.9	150.8	47.5	20.3	南相馬市
37.0	18.5	-	18.5	-	73.9	73.9	-	広野町
-	-	-	-	-	-	-	-	檜葉町
-	-	-	-	-	-	-	-	富岡町
97.8	97.8	-	-	146.8	97.8	97.8	195.7	川内村
-	-	-	-	-	-	-	-	大熊町
-	-	-	-	-	-	-	-	双葉町
-	-	-	-	-	-	-	-	浪江町
-	-	-	-	-	-	-	-	葛尾村
88.6	50.6	-	-	38.0	253.0	25.3	25.3	新地町
-	-	-	-	-	-	-	-	飯館村
62.6	10.3	-	9.9	23.0	127.7	34.7	17.3	福島市保健所
62.6	10.3	-	9.9	23.0	127.7	34.7	17.3	福島市
40.3	11.9	0.3	13.1	20.1	125.4	32.0	15.0	郡山市保健所
40.3	11.9	0.3	13.1	20.1	125.4	32.0	15.0	郡山市
67.6	17.7	1.2	11.4	24.6	111.7	41.8	18.6	いわき市保健所
67.6	17.7	1.2	11.4	24.6	111.7	41.8	18.6	いわき市

第20表 市町村別死因（選択死因）順位（50）

保健所 市町村	総数	率	順位	死因	実数	率	順位	死因	実数	率
総数	24,515	1,347.7	1	悪性新生物	6,259	344.1	2	心疾患	3,839	211.0
県北保健所	2,690	1,468.3	1	悪性新生物	616	336.2	2	心疾患	422	230.3
二本松市	693	1,293.9	1	悪性新生物	159	296.9	2	心疾患	109	203.5
伊達市	928	1,593.4	1	悪性新生物	220	377.7	2	心疾患	124	212.9
本宮市	369	1,220.4	1	悪性新生物	76	251.4	2	心疾患	70	231.5
桑折町	213	1,858.8	1	老衰	54	471.2	2	悪性新生物	40	349.1
国見町	134	1,551.1	1	悪性新生物	39	451.4	2	老衰	19	219.9
川俣町	252	2,070.7	1	悪性新生物	59	484.8	2	心疾患	50	410.8
大玉村	101	1,134.8	1	悪性新生物	23	258.4	1	心疾患	23	258.4
県中保健所	2,562	1,335.2	1	悪性新生物	658	342.9	2	心疾患	395	205.9
須賀川市	860	1,146.8	1	悪性新生物	240	320.0	2	心疾患	129	172.0
田村市	562	1,598.0	1	悪性新生物	123	349.7	2	心疾患	95	270.1
鏡石町	132	1,071.6	1	悪性新生物	31	251.7	2	心疾患	21	170.5
天栄村	84	1,617.3	1	悪性新生物	24	462.1	2	心疾患	12	231.0
石川町	201	1,372.6	1	悪性新生物	57	389.2	2	心疾患	26	177.5
玉川村	74	1,157.7	1	悪性新生物	21	328.5	2	老衰	11	172.1
平田村	87	1,493.3	1	悪性新生物	24	411.9	2	心疾患	18	309.0
浅川町	100	1,656.7	1	悪性新生物	25	414.2	2	心疾患	14	231.9
古殿町	79	1,637.3	1	悪性新生物	21	435.2	2	心疾患	12	248.7
三春町	226	1,328.0	1	悪性新生物	55	323.2	2	心疾患	38	223.3
小野町	157	1,657.7	1	悪性新生物	37	390.7	2	心疾患	25	264.0
県南保健所	1,741	1,254.6	1	悪性新生物	456	328.6	2	心疾患	305	219.8
白河市	644	1,082.5	1	悪性新生物	194	326.1	2	心疾患	102	171.5
西郷村	229	1,100.5	1	悪性新生物	47	225.9	2	心疾患	42	201.8
泉崎村	97	1,561.2	1	悪性新生物	27	434.6	2	心疾患	18	289.7
中島村	59	1,207.8	1	悪性新生物	13	266.1	2	心疾患	10	204.7
矢吹町	242	1,399.9	1	悪性新生物	65	376.0	2	心疾患	54	312.4
棚倉町	181	1,356.5	1	悪性新生物	40	299.8	2	心疾患	29	217.3
矢祭町	94	1,743.3	1	悪性新生物	25	463.6	2	老衰	16	296.7
埴町	142	1,710.4	1	悪性新生物	30	361.4	2	心疾患	27	325.2
鮫川村	53	1,738.3	1	悪性新生物	15	492.0	2	心疾患	10	328.0

第20表 市町村別死因（選択死因）順位（51）

順位	死因	実数	率	順位	死因	実数	率	順位	死因	実数	率	保健所 市町村
3	老 衰	2,563	140.9	4	脳血管疾患	2,164	119.0	5	肺 炎	1,360	74.8	総 数
3	老 衰	336	183.4	4	脳血管疾患	249	135.9	5	肺 炎	142	77.5	県北保健所
3	老 衰	89	166.2	4	脳血管疾患	68	127.0	5	肺 炎	29	54.1	二本松市
3	老 衰	104	178.6	4	脳血管疾患	94	161.4	5	肺 炎	56	96.2	伊達市
3	脳血管疾患	38	125.7	4	老 衰	30	99.2	5	肺 炎	24	79.4	本宮市
3	心疾患	29	253.1	4	脳血管疾患	16	139.6	5	肺 炎	6	52.4	桑折町
3	心疾患	17	196.8	4	肺 炎	9	104.2	5	脳血管疾患	7	81.0	国見町
3	老 衰	32	262.9	4	脳血管疾患	18	147.9	5	肺 炎	8	65.7	川俣町
3	肺 炎	10	112.4	4	脳血管疾患	8	89.9	4	老 衰	8	89.9	大玉村
3	老 衰	264	137.6	4	脳血管疾患	232	120.9	5	肺 炎	145	75.6	県中保健所
3	老 衰	100	133.3	4	脳血管疾患	73	97.3	5	肺 炎	30	40.0	須賀川市
3	肺 炎	54	153.5	4	老 衰	51	145.0	5	脳血管疾患	50	142.2	田村市
3	脳血管疾患	18	146.1	4	老 衰	11	89.3	5	自 殺	9	73.1	鏡石町
3	老 衰	9	173.3	4	脳血管疾患	7	134.8	4	肺 炎	7	134.8	天栄村
2	老 衰	26	177.5	4	脳血管疾患	16	109.3	5	肺 炎	10	68.3	石川町
3	脳血管疾患	10	156.4	4	心疾患	5	78.2	5	糖尿病	2	31.3	玉川村
3	脳血管疾患	6	103.0	4	肺 炎	3	51.5	4	老 衰	3	51.5	平田村
3	脳血管疾患	8	132.5	3	肺 炎	8	132.5	5	老 衰	7	116.0	浅川町
2	老 衰	12	248.7	4	脳血管疾患	4	82.9	5	肺 炎	3	62.2	古殿町
3	老 衰	26	152.8	4	脳血管疾患	24	141.0	5	肺 炎	12	70.5	三春町
3	脳血管疾患	16	168.9	4	肺 炎	12	126.7	5	老 衰	8	84.5	小野町
3	脳血管疾患	152	109.5	4	老 衰	140	100.9	5	肺 炎	128	92.2	県南保健所
3	老 衰	56	94.1	4	脳血管疾患	51	85.7	5	肺 炎	35	58.8	白河市
3	脳血管疾患	24	115.3	4	肺 炎	15	72.1	5	老 衰	11	52.9	西郷村
3	老 衰	13	209.2	4	肺 炎	6	96.6	5	脳血管疾患	5	80.5	泉崎村
3	脳血管疾患	7	143.3	3	脳血管疾患	7	143.3	5	肺 炎	6	122.8	中島村
3	脳血管疾患	20	115.7	4	肺 炎	15	86.8	5	老 衰	12	69.4	矢吹町
3	脳血管疾患	17	127.4	4	肺 炎	16	119.9	5	老 衰	9	67.5	棚倉町
3	心疾患	13	241.1	4	脳血管疾患	7	129.8	4	肺 炎	7	129.8	矢祭町
3	肺 炎	25	301.1	4	脳血管疾患	13	156.6	5	老 衰	11	132.5	塙町
3	脳血管疾患	8	262.4	4	老 衰	5	164.0	5	肺 炎	3	98.4	鮫川村

第20表 市町村別死因（選択死因）順位（52）

保健所 市町村	総数	率	順位	死因	実数	率	順位	死因	実数	率
総数	24,515	1,347.7	1	悪性新生物	6,259	344.1	2	心疾患	3,839	211.0
会津保健所	3,637	1,566.7	1	悪性新生物	879	378.7	2	心疾患	539	232.2
会津若松市	1,537	1,309.5	1	悪性新生物	381	324.6	2	心疾患	245	208.7
喜多方市	804	1,796.2	1	悪性新生物	191	426.7	2	心疾患	112	250.2
北塩原村	39	1,525.8	1	悪性新生物	10	391.2	2	脳血管疾患	8	313.0
西会津町	132	2,287.7	1	老衰	21	364.0	2	心疾患	20	346.6
磐梯町	37	1,113.8	1	悪性新生物	12	361.2	2	心疾患	6	180.6
猪苗代町	243	1,793.1	1	悪性新生物	50	368.9	2	心疾患	37	273.0
会津坂下町	256	1,699.0	1	悪性新生物	77	511.0	2	老衰	35	232.3
湯川村	37	1,200.9	1	心疾患	8	259.7	2	悪性新生物	6	194.7
柳津町	66	2,142.2	1	悪性新生物	14	454.4	2	老衰	11	357.0
三島町	44	3,030.3	1	悪性新生物	8	551.0	1	老衰	8	551.0
金山町	78	4,189.0	1	悪性新生物	27	1,450.1	2	脳血管疾患	10	537.1
昭和村	26	2,086.7	1	悪性新生物	6	481.5	2	心疾患	2	160.5
会津美里町	338	1,777.6	1	悪性新生物	79	415.5	2	心疾患	58	305.0
南会津保健所	474	1,953.6	1	悪性新生物	114	469.9	2	老衰	79	325.6
下郷町	116	2,203.6	1	悪性新生物	29	550.9	2	老衰	23	436.9
檜枝岐村	6	1,190.5	1	悪性新生物	1	198.4	1	心疾患	1	198.4
只見町	75	1,854.6	1	悪性新生物	20	494.6	2	心疾患	11	272.0
南会津町	277	1,916.8	1	悪性新生物	64	442.9	2	老衰	50	346.0
相双保健所	2,402	1,484.9	1	悪性新生物	618	377.2	2	心疾患	395	235.3
相馬市	456	1,307.9	1	悪性新生物	121	347.1	2	心疾患	76	218.0
南相馬市	911	1,543.9	1	悪性新生物	236	400.0	2	心疾患	161	272.9
広野町	66	1,219.5	1	悪性新生物	12	221.7	2	心疾患	6	110.9
檜葉町	89	—	1	悪性新生物	21	—	2	心疾患	13	—
富岡町	155	—	1	悪性新生物	38	—	2	心疾患	23	—
川内村	70	3,424.7	1	悪性新生物	16	782.8	2	脳血管疾患	9	440.3
大熊町	116	—	1	悪性新生物	46	—	2	心疾患	16	—
双葉町	90	—	1	悪性新生物	16	—	2	心疾患	14	—
浪江町	227	—	1	悪性新生物	62	—	2	心疾患	43	—
葛尾村	26	—	1	悪性新生物	6	—	1	悪性新生物	6	—
新地町	119	1,505.4	1	悪性新生物	27	341.6	2	心疾患	21	265.7
飯館村	77	—	1	悪性新生物	17	—	2	心疾患	13	—
福島市保健所	3,302	1,168.1	1	悪性新生物	889	314.5	2	心疾患	475	168.0
福島市	3,302	1,168.1	1	悪性新生物	889	314.5	2	心疾患	475	168.0
郡山市保健所	3,499	1,067.8	1	悪性新生物	920	280.8	2	心疾患	477	145.6
郡山市	3,499	1,067.8	1	悪性新生物	920	280.8	2	心疾患	477	145.6
いわき市保健所	4,208	1,263.9	1	悪性新生物	1,109	333.1	2	心疾患	767	230.4
いわき市	4,208	1,263.9	1	悪性新生物	1,109	333.1	2	心疾患	767	230.4

注) 令和2年における相双保健所の値は、檜葉町、富岡町、大熊町、双葉町、浪江町、葛尾村、飯館村を除外している。
 (令和2年10月1日時点の市町村国調人口と住民基本台帳上の人口と乖離が大きいため。)

第20表 市町村別死因（選択死因）順位（53）

順位	死因	実数	率	順位	死因	実数	率	順位	死因	実数	率	保健所 市町村
3	老 衰	2,563	140.9	4	脳血管疾患	2,164	119.0	5	肺 炎	1,360	74.8	総 数
3	老 衰	378	162.8	4	脳血管疾患	345	148.6	5	肺 炎	235	101.2	会津保健所
3	老 衰	155	132.1	4	脳血管疾患	134	114.2	5	肺 炎	104	88.6	会津若松市
3	老 衰	86	192.1	4	脳血管疾患	78	174.3	5	肺 炎	73	163.1	喜多方市
3	心疾患	4	156.5	3	心疾患	4	156.5	5	不慮の事故	2	78.2	北塩原村
2	脳血管疾患	20	346.6	4	悪性新生物	18	312.0	5	肺 炎	7	121.3	西会津町
3	脳血管疾患	4	120.4	4	老 衰	3	90.3	5	肺 炎	1	30.1	磐梯町
3	脳血管疾患	21	155.0	4	老 衰	13	95.9	5	肺 炎	10	73.8	猪苗代町
3	心疾患	30	199.1	4	脳血管疾患	22	146.0	5	肺 炎	12	79.6	会津坂下町
3	老 衰	5	162.3	4	脳血管疾患	2	64.9	4	腎不全	2	64.9	湯川村
3	心疾患	6	194.7	4	肺 炎	5	162.3	5	脳血管疾患	4	129.8	柳津町
3	心疾患	6	413.2	3	肺 炎	6	413.2	5	脳血管疾患	5	344.4	三島町
3	老 衰	7	375.9	4	心疾患	5	268.5	5	肺 炎	4	214.8	金山町
2	不慮の事故	2	160.5	4	脳血管疾患	1	80.3	4	老 衰	1	80.3	昭和村
3	脳血管疾患	36	189.3	4	老 衰	29	152.5	5	肺 炎	12	63.1	会津美里町
3	心疾患	64	263.8	4	脳血管疾患	37	152.5	5	肺 炎	19	78.3	南会津保健所
3	心疾患	12	228.0	4	脳血管疾患	11	209.0	5	肺 炎	8	152.0	下郷町
1	肝疾患	1	198.4	1	不慮の事故	1	198.4	5				檜枝岐村
3	老 衰	6	148.4	4	不慮の事故	3	74.2	5	脳血管疾患	2	49.5	只見町
3	心疾患	40	276.8	4	脳血管疾患	24	166.1	5	肺 炎	10	69.2	南会津町
3	老 衰	222	123.6	4	脳血管疾患	217	146.5	5	肺 炎	157	120.8	相双保健所
3	脳血管疾患	39	111.9	4	肺 炎	38	109.0	5	老 衰	32	91.8	相馬市
3	老 衰	89	150.8	4	脳血管疾患	80	135.6	5	肺 炎	68	115.2	南相馬市
2	脳血管疾患	6	110.9	4	老 衰	4	73.9	4	不慮の事故	4	73.9	広野町
3	脳血管疾患	11	—	4	老 衰	8	—	5	肺 炎	4	—	檜葉町
3	老 衰	17	—	4	脳血管疾患	10	—	5	肺 炎	7	—	富岡町
3	心疾患	8	391.4	4	自 殺	4	195.7	5	腎不全	3	146.8	川内村
3	脳血管疾患	8	—	3	肺 炎	8	—	3	老 衰	8	—	大熊町
3	老 衰	9	—	4	脳血管疾患	7	—	5	肺 炎	6	—	双葉町
3	老 衰	26	—	4	脳血管疾患	21	—	5	肺 炎	11	—	浪江町
3	老 衰	4	—	4	糖尿病	1	—	4	糖尿病	1	—	葛尾村
3	老 衰	20	253.0	4	脳血管疾患	11	139.2	5	肺 炎	7	88.6	新地町
3	脳血管疾患	9	—	4	肝疾患	4	—	5	肺 炎	3	—	飯館村
3	老 衰	361	127.7	4	脳血管疾患	262	92.7	5	肺 炎	177	62.6	福島市保健所
3	老 衰	361	127.7	4	脳血管疾患	262	92.7	5	肺 炎	177	62.6	福島市
3	老 衰	411	125.4	4	脳血管疾患	298	90.9	5	肺 炎	132	40.3	郡山市保健所
3	老 衰	411	125.4	4	脳血管疾患	298	90.9	5	肺 炎	132	40.3	郡山市
3	脳血管疾患	372	111.7	3	老 衰	372	111.7	5	肺 炎	225	67.6	いわき市保健所
3	脳血管疾患	372	111.7	3	老 衰	372	111.7	5	肺 炎	225	67.6	いわき市