

令和4年度 麦類の病害発生状況

1 雪腐病類

わずかに葉先枯れが確認されましたが、平年より少ない発生でした（図1）。

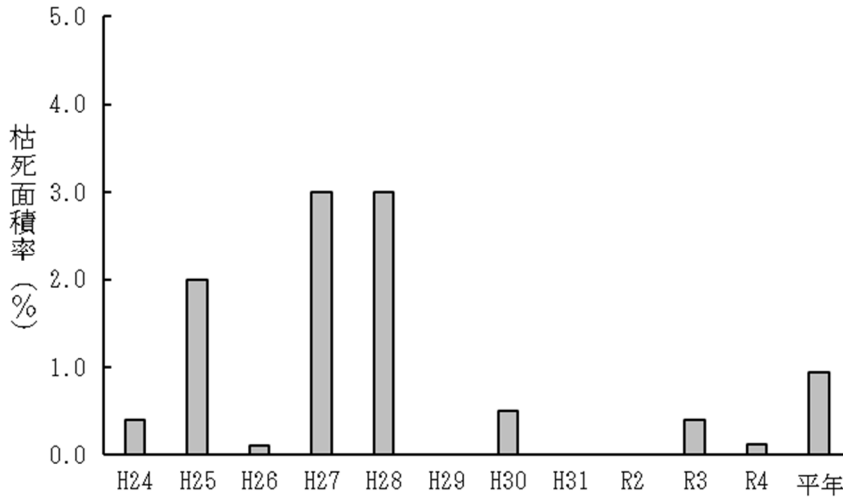


図1 雪腐病類による枯死面積率の推移（3月～4月）

注) 会津地域の2地点8ほ場で調査

2 うどんこ病、さび病類、黒穂病類

全ての調査地点で発生は確認されませんでした。

3 赤かび病類

発病穂率は、中通りで平年並、浜通りで平年よりやや低く、会津では発生が確認されませんでした（図2、3）。

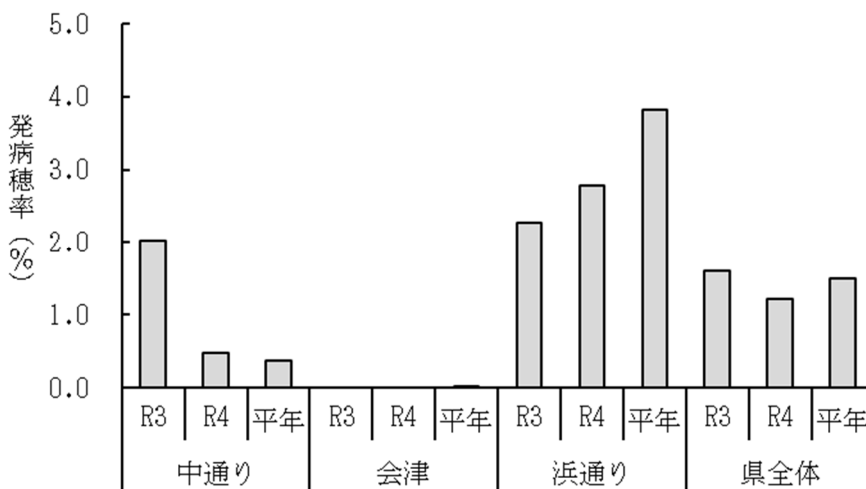


図2 ムギ赤かび病の発生状況（6月中旬）

注) 調査地点・ほ場数：中通り3地点・12ほ場
会津2地点・8ほ場
浜通り3地点・12ほ場