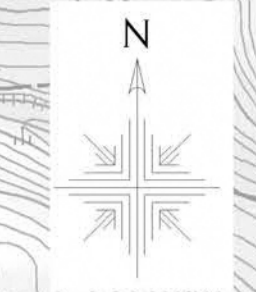


阿武隈川水系天戸川 洪水浸水想定区域図（計画規模）



凡例
浸水した場合に想定される水深（ランク別）

- 0.5m未満
- 0.5～3.0m未満
- 3.0～5.0m未満
- 河川等範囲
- 市町村界
- 洪水浸水想定区域の指定の対象となる水位周知河川

1 説明文
(1) この図は、阿武隈川水系天戸川の水位周知区間について、水防法の規定に基づき計画降雨により浸水が想定される区域、浸水した場合に想定される水深を表示した図面です。
(2) この洪水浸水想定区域図は、公表時点の天戸川の河道の整備状況を勘案して、洪水防御に関する計画の基本となる年超過確率1/50（毎年、1年間にその規模を超える洪水が発生する確率が1/50（2%））の降雨に伴う洪水により天戸川が氾濫した場合の浸水の状況をシミュレーションにより予測したものです。
(3) なお、このシミュレーションの実施にあたっては、支川の氾濫、シミュレーションの前提となる降雨を超える規模の降雨による氾濫、内水による氾濫等を考慮していませんので、この浸水が想定される区域以外の区域においても浸水が発生する場合や、想定される水深が実際と異なる場合があります。

2 基本事項等
(1) 作成主体 福島県
(2) 公表年月日 令和4年8月5日
(3) 公告番号 公告第180号
(4) 根拠法令 水防法（昭和24年法律第193号）第14条第3項
(5) 対象となる水位周知河川
・阿武隈川水系天戸川（実施区間）
左岸：福島市町庭坂字清水原 から 福島市上野寺字辻（須川合流点）まで
右岸：福島市町庭坂字清水原 から 福島市二子塚字清水端（須川合流点）まで
(6) 指定の前提となる降雨 天戸川流域の1時間の総雨量58mm
(7) 関係市町村 福島市