

福島第一原子力発電所現地確認報告書

1 確認日

令和4年8月22日（月）

2 確認箇所

5・6号機敷地護岸ヤード

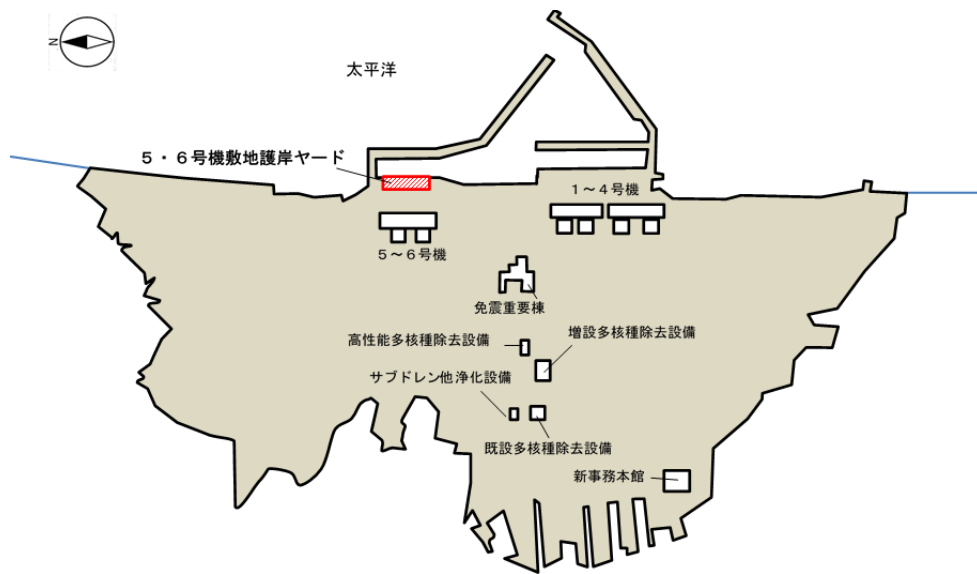
3 確認項目

多核種除去設備等処理水希釈放出設備及び関連施設設置工事の状況

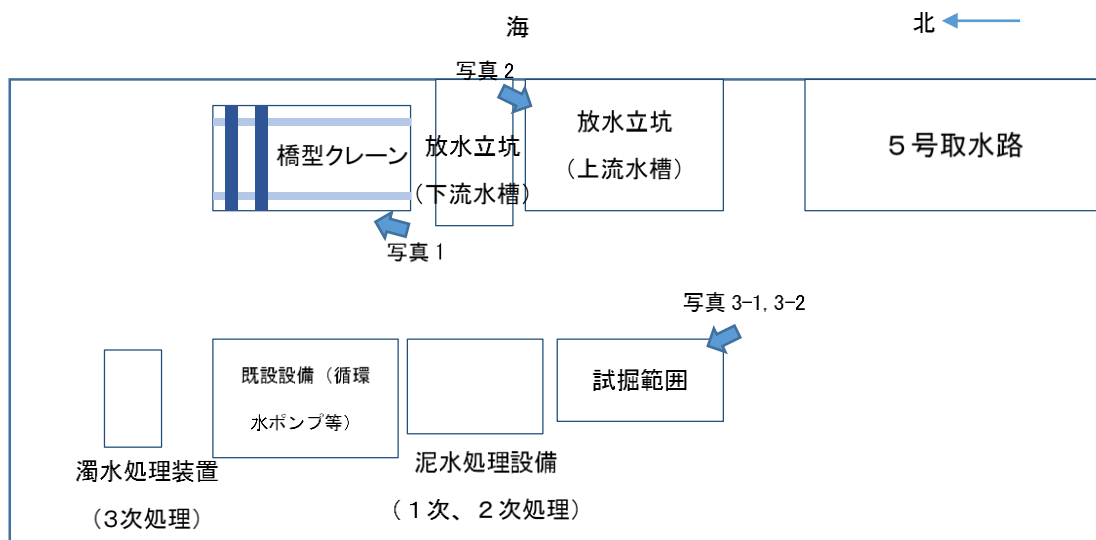
4 確認結果の概要

多核種除去設備等処理水希釈放出設備設置に伴い、5・6号機敷地護岸ヤードにおいて、昨年12月より環境整備工事が、本年8月4日から多核種除去設備等処理水希釈放出設備及び関連施設設置工事が行われていることから、前回に続き状況を確認した。（前回確認：令和4年8月4日）（図1、2）

- ・放水立坑（下流水槽）北側に設置された橋形クレーン下部に、放水トンネルを構成する資材（以下「資材」という。）が仮置きされていた。（写真1）
- ・放水立坑（上流水槽）設置箇所では、前回、鉄板を敷く作業が行われていたが、その鉄板上に鋼管矢板の部材が仮置きされていた。（写真2）
- ・放水立坑（上流水槽）西側の配管設置予定箇所の試掘範囲では、地下構造物が撤去され、金属くず、木くず等の廃棄物が仕分けされていた。（写真3）
- ・シールドマシンは放水立坑（下流水槽）内にはなく、海底土中を掘進していた。（写真4）
- ・現地確認時、資材を放水立坑（下流水槽）に搬入及び放水トンネル末端まで運搬し、機器で組み込むことにより、放水トンネルを延伸していた。（写真5、写真6、写真7）



(図1) 福島第一原子力発電所構内概略図



(図2) 5・6号機敷地護岸ヤードの概要



(写真1-1)
新たに設置された橋形クレーン2台
(令和4年8月4日撮影)



(写真1-2)
橋形クレーン下部に保管されていた
資材 (令和4年8月22日撮影)



鋼管矢板の部材

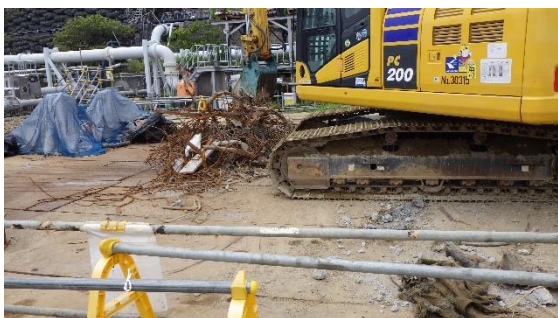
(写真2)
放水立坑 (上流水槽) 設置箇所の状
況



(写真3-1)
試掘の状況 (令和4年8月4日撮
影) (南東側から撮影)



(写真3-2)
試掘の状況 (令和4年8月22日撮
影) (南東側から撮影)



(写真3-3)
試掘の状況 (令和4年8月22日撮
影) (東側から撮影)



(写真4)
放水立坑（下流水槽）内の状況
※白い円筒状の仮資材の写真上側が
放水トンネル



(写真5-1)
資材の放水立坑（下流水槽）内への
運搬状況①



(写真5-2)
資材の放水立坑（下流水槽）内への
運搬状況②



(写真6)
資材を組み込む機器（赤い部分）
※機器の先方にシールドマシンの掘
削部がある。



(写真7)
放水トンネルの状況

- 5 プラント関連パラメータ等確認
本日確認したデータについて、異常な値は確認されなかった。