

阿武隈川水系桜川 洪水浸水想定区域図 (想定最大規模)

1. 説明文

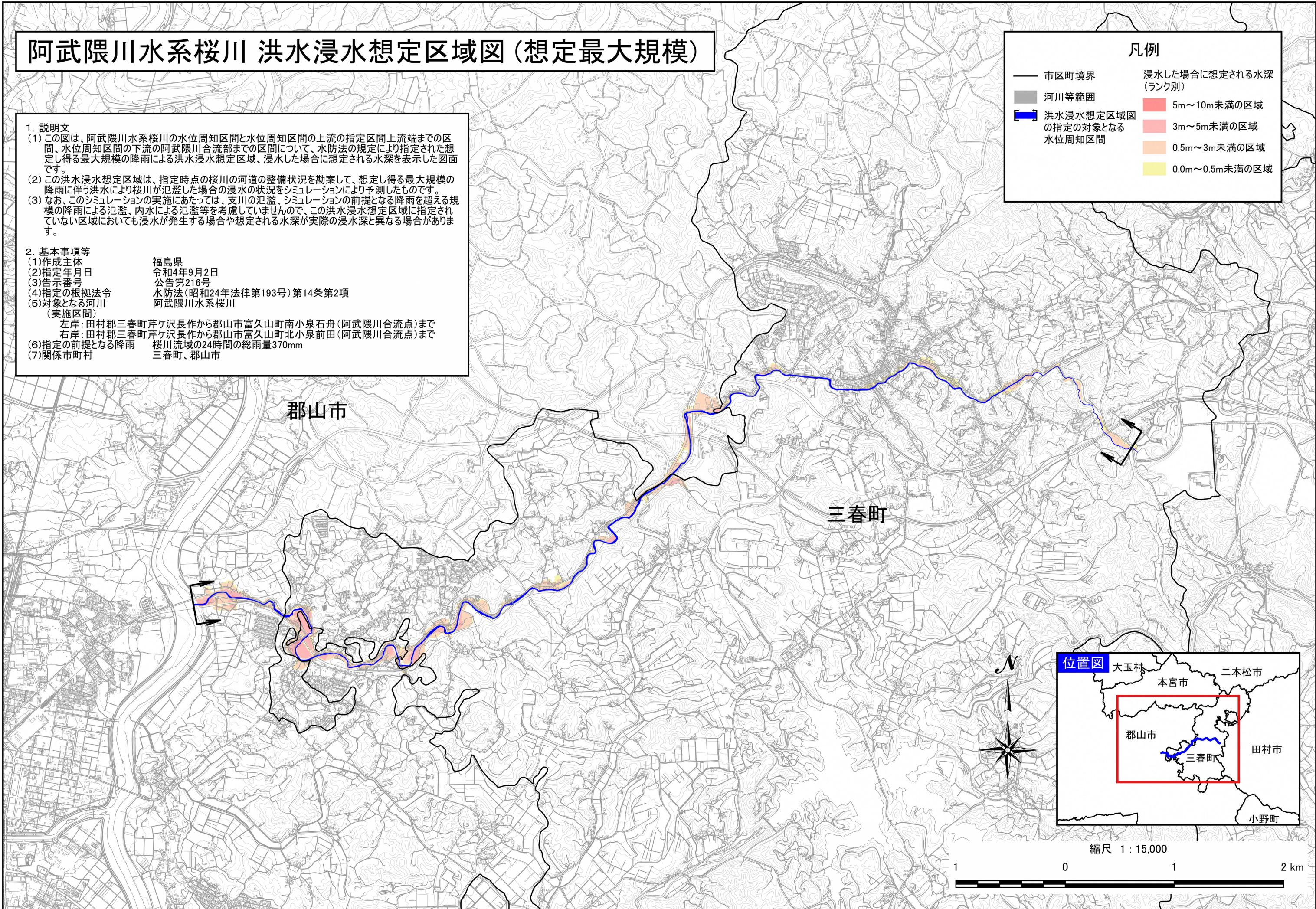
- (1) この図は、阿武隈川水系桜川の水位周知区間と水位周知区間の上流の指定区間上流端までの区間、水位周知区間の下流の阿武隈川合流部までの区間について、水防法の規定により指定された想定し得る最大規模の降雨による洪水浸水想定区域、浸水した場合に想定される水深を表示した図面です。
- (2) この洪水浸水想定区域は、指定時点の桜川の河道の整備状況を勘案して、想定し得る最大規模の降雨に伴う洪水により桜川が氾濫した場合の浸水の状況をシミュレーションにより予測したものです。
- (3) なお、このシミュレーションの実施にあたっては、支川の氾濫、シミュレーションの前提となる降雨を超える規模の降雨による氾濫、内水による氾濫等を考慮していませんので、この洪水浸水想定区域に指定されていない区域においても浸水が発生する場合や想定される水深が実際の浸水深と異なる場合があります。

2. 基本事項等

- | | |
|----------------------|--------------------------------------------------------------------------------------------------|
| (1)作成主体 | 福島県 |
| (2)指定年月日 | 令和4年9月2日 |
| (3)告示番号 | 公告第216号 |
| (4)指定の根拠法令 | 水防法(昭和24年法律第193号)第14条第2項 |
| (5)対象となる河川
(実施区間) | 阿武隈川水系桜川
左岸: 田村郡三春町芹ヶ沢長作から郡山市富久山町南小泉石舟(阿武隈川合流点)まで
右岸: 田村郡三春町芹ヶ沢長作から郡山市富久山町北小泉前田(阿武隈川合流点)まで |
| (6)指定の前提となる降雨 | 桜川流域の24時間の総雨量370mm |
| (7)関係市町村 | 三春町、郡山市 |

凡例

— 市区町境界	浸水した場合に想定される水深 (ランク別)
■ 河川等範囲	5m～10m未満の区域
■ 洪水浸水想定区域図 の指定の対象となる 水位周知区間	3m～5m未満の区域
	0.5m～3m未満の区域
	0.0m～0.5m未満の区域



縮尺 1 : 15,000

1 0 1 2 km