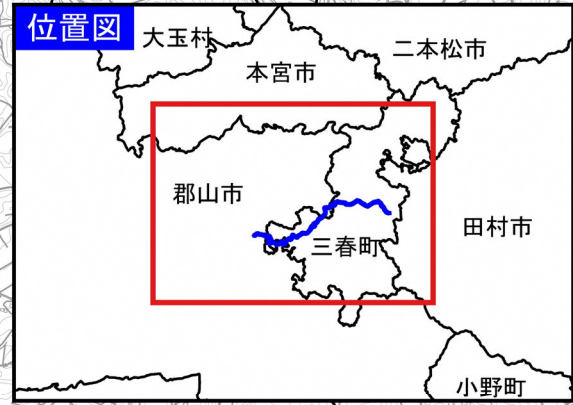
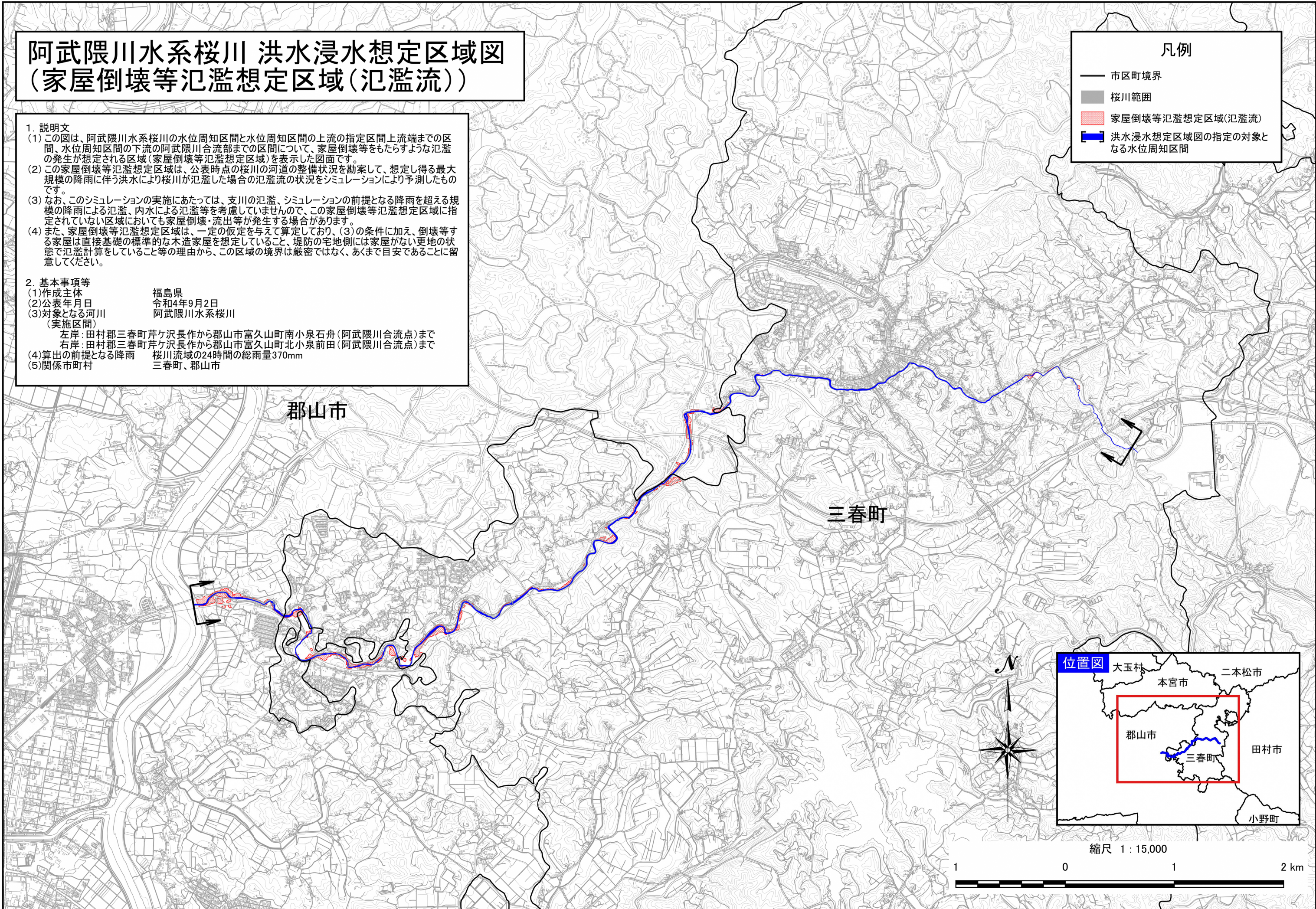


# 阿武隈川水系桜川 洪水浸水想定区域図 (家屋倒壊等氾濫想定区域(氾濫流))

1. 説明文
- (1) この図は、阿武隈川水系桜川の水位周知区間と水位周知区間の上流の指定区間上流端までの区間、水位周知区間の下流の阿武隈川合流部までの区間について、家屋倒壊等をもたらすような氾濫の発生が想定される区域(家屋倒壊等氾濫想定区域)を表示した図面です。
  - (2) この家屋倒壊等氾濫想定区域は、公表時点の桜川の河道の整備状況を勘案して、想定し得る最大規模の降雨に伴う洪水により桜川が氾濫した場合の氾濫流の状況をシミュレーションにより予測したものです。
  - (3) なお、このシミュレーションの実施にあたっては、支川の氾濫、シミュレーションの前提となる降雨を超える規模の降雨による氾濫、内水による氾濫等を考慮していませんので、この家屋倒壊等氾濫想定区域に指定されていない区域においても家屋倒壊・流出等が発生する場合があります。
  - (4) また、家屋倒壊等氾濫想定区域は、一定の仮定を与えて算定しており、(3)の条件に加え、倒壊等する家屋は直接基礎の標準的な木造家屋を想定していること、堤防の宅地側には家屋がない更地の状態で氾濫計算をしていること等の理由から、この区域の境界は厳密ではなく、あくまで目安であることに留意してください。
2. 基本事項等
- |  |                    |
|--|--------------------|
| (1)作成主体                                  | 福島県                |
| (2)公表年月日                                 | 令和4年9月2日           |
| (3)対象となる河川<br>(実施区間)                     | 阿武隈川水系桜川           |
| 左岸: 田村郡三春町芹ヶ沢長作から郡山市富久山町南小泉石舟(阿武隈川合流点)まで |                    |
| 右岸: 田村郡三春町芹ヶ沢長作から郡山市富久山町北小泉前田(阿武隈川合流点)まで |                    |
| (4)算出の前提となる降雨                            | 桜川流域の24時間の総雨量370mm |
| (5)関係市町村                                 | 三春町、郡山市            |

凡例

- 市区町境界
- 桜川範囲
- 家屋倒壊等氾濫想定区域(氾濫流)
- 洪水浸水想定区域図の指定の対象となる水位周知区間



縮尺 1 : 15,000

1 0 1 2 km