

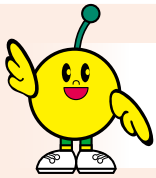
彩雲

Issue 26

2022 Mar



福島県立矢吹病院



新病院の名称決定

令和4年度中に開院する新病院の名称が、『福島県立 ふくしま医療センターこころの杜』に決まりました。この名称は地域の皆様などの御意見を元に決定されております。

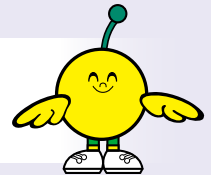
名称の中にある『杜』は、樹木に包まれて安心できる場所であり、多くの人が集い、連携・協力して患者様に寄り添う姿がイメージされます。

新病院は、児童思春期病棟、医療観察法病棟など、本県の精神科医療をリードするとともに、地域とつながる明るく開放的な病院を目指しており、さらに、この『杜』のように患者様が安心できる場所で、関係機関や多職種のスタッフに寄り添われて治療を受けることができる病院を目指します。

地域の皆様や患者様の期待に応えられるような病院にして参りたいと思います。今後も御支援、御協力を賜りますようお願い申し上げます。



新病院に向けての実習・研修について



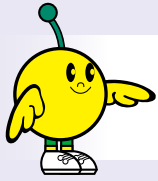
病院の建て替えに併せて、児童思春期病棟、医療観察ユニットが新設されることから、様々な職種の職員が、定期的集って検討を重ねたり、webでの研修に積極的に参加し研鑽を重ねています。

また、今年度は新型コロナウイルス感染症の影響で計画していた研修を全て実施することは出来ませんが、岩手県、山形県、島根県の病院を多職種で訪問し、これまで検討していく中で疑問に感じたことや実際どのように運営されているか具体的に学ぶことができました。

さらに、島根県の研修においては実際に夜勤等の業務に従事させていただき、より実践的な取り組みも行っていました。

新年度もこうした取り組みを継続し、新病院においても業務がスムーズに行えるよう、引き続き多職種が各職種の垣根を越え一丸となって準備を進めてまいります。





児童思春期外来の家族支援について

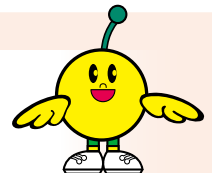
当院の児童思春期外来では、お子さんと同様にご家族への支援もとても大事に考えており、様々な家族支援プログラムを準備しております。これらのプログラムについては、お子さんが受診になる前でもご参加いただけるように対応しております。

参加者のみなさん、悩みながらも工夫してお子さんに関わっておられて、スタッフからの情報提供よりも、みなさんの経験を共有することがとても効果的と感じることも多いです。スタッフも悩める一保護者として参加させていただいており、毎回楽しみにしているプログラムです。

プログラム名	対象・内容
10代のこどもたちのファミリーサポートプログラム	10歳以上のお子さんのご家族を対象として、親子の生活上の負担を軽減するために、子育てにおける新しい発想やスキルを身に着けることを目的とした集団プログラムです。
ペアレントトレーニング	小学校低学年のお子さんのご家族を対象として、子どもの行動に対する適切な対応を学ぶことを目的とした集団プログラムです。
ひだまりの会	不登校のお子さんのご家族を対象とした座談会です。
CARE(親と子のきずなを深めるプログラム)	未就学から小学生までの保護者を対象として、遊びを通じた親子関係の改善を目的とした個別・集団プログラムです。
PCIT(親子相互交流療法)	未就学の親子を対象とした、遊びの場でコーチングを受けながら、関わりのスキルを身に着けていく個別プログラムです。



はじめての受診の申し込み方法について



総合相談・地域医療連携室は、はじめて矢吹病院を受診される方の相談窓口になっております。はじめての受診は予約診療になっております。下記の手順で申し込みをお願いいたします。

【3歳から18歳までの方】 → 「児童・思春期外来」での診察になります。

- ① 矢吹病院総合相談・地域医療連携室0248-44-2051へご家族の方から連絡願います。
- ② 看護師または精神保健福祉士が受付をいたします。この際に連絡先や状況などをお聞かせいただきますのでご協力お願いいたします。
- ③ 受付後、担当の心理士等から連絡が行き面談等でさらに状況等を詳しく聞き取りさせていただき、得られた情報を診療に反映させていただきます。
- ④ 受診日時が決まりましたら、総合相談・地域医療連携室より連絡させていただきます。



【19歳以上の方】 → 「一般成人外来」での診察になります。

- ① 矢吹病院総合相談・地域医療連携室0248-44-2051へご本人またはご家族の方から連絡願います。
- ② 看護師または精神保健福祉士が受付をいたします。この際に連絡先や症状、状況などを詳しくお聞かせいただきますのでご協力お願いいたします。
- ③ 受診日時が決まりましたら、総合相談・地域医療連携室より連絡させていただきます。

受付時間は平日の9:00～16:30となっております。ご連絡ご相談の程、お待ちしております。
矢吹病院 総合相談・地域医療連携室一同

科 別	氏 名	専 門 分 野
精神科	院長 橋高 一	精神科一般、認知症サポート医
	井上 祐紀	精神科一般、子どものこころ専門医
	石川 大道	精神科一般、児童思春期、発達障害(成人を含む)、認知症サポート医
	伊藤 雅史	精神科一般
	小野口 亮	精神科一般
	照井 稔宏	精神科一般
	錫谷 研	精神科一般
内 科	宗像 修	消化器内科一般

》 外 来 診 療 の ご 案 内

● 外来診療日

診療科	受付時間	診療時間	月	火	水	木	金	
精神科一般 内 科	午前	8:30~ 11:00	9:00~ 11:30	○	○	○	○	○ (内科は休診)
	午後	13:00~ 15:00	13:00~ 15:30	○	○	○	○	○ (内科は休診)
児童思春期 外 来	午前	全て予約制	9:00~ 11:30	○		外部医師	○	○ (外部医師月1回)
	午後		13:00~ 16:30		○	外部医師	○	○

※祝祭日及び年末年始を除きます。

※○印は当院医師です。

※休診や診療日変更の場合がありますので、予約の際にご確認をお願いします。

● 予約診療について

☆精神科一般 新患 ~予約の受付を行っています。

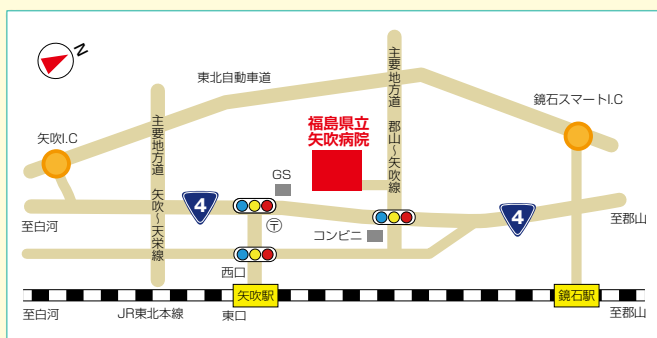
☆児童思春期外来 ~全て予約が必要です。

〔新患予約窓口〕 地域医療連携室(児童思春期外来含む)

電話：0248-44-2051(直通) 9:00~16:30(月曜日から金曜日)

》 交 通 の ご 案 内

- JR矢吹駅より徒歩20分。JR矢吹駅(西口)と当院を結ぶバスも運行しております。
- 矢吹ICから車で9分。
鏡石スマートICから車で13分。



< 送迎バス時刻表 >

※病院正面玄関前からご乗車できます。

迎え	JR 矢吹駅 → 矢吹病院
1 便	8:10 発
2 便	8:45 発
3 便	9:45 発
送り	矢吹病院 → JR 矢吹駅
1 便	9:25 発
2 便	10:50 発
3 便	11:20 発
4 便	11:50 発
5 便	14:30 発
6 便	15:25 発

矢吹病院の基本理念・基本方針

基本理念

仁愛・誠意・献身

~思いやりと真心で患者さんに尽くします~

地域連携誌名の【彩雲(さいうん)】とは、緑などが美しく色づいた雲を言います。日光が雲の水滴で回折するために生じるもので、昔からよいことが起こる吉兆の雲とされています。

福島県立矢吹病院

〒969-0284 福島県西白河郡矢吹町滝八幡100 TEL 0248-42-3111 FAX 0248-44-2551

ホームページ <https://www.pref.fukushima.lg.jp/site/yabuki>

