

福島第一原子力発電所現地確認報告書

1 確認日

令和4年12月9日（金）

2 確認箇所

5・6号機敷地護岸ヤード

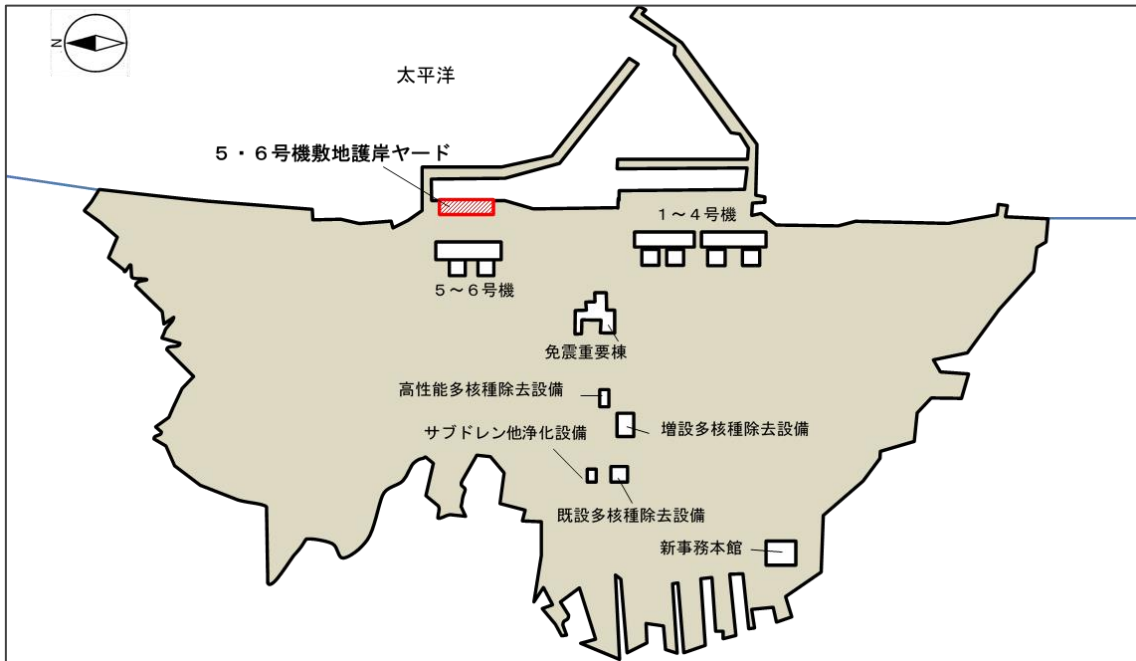
3 確認項目

多核種除去設備等処理水希釈放出設備及び関連施設設置工事の状況

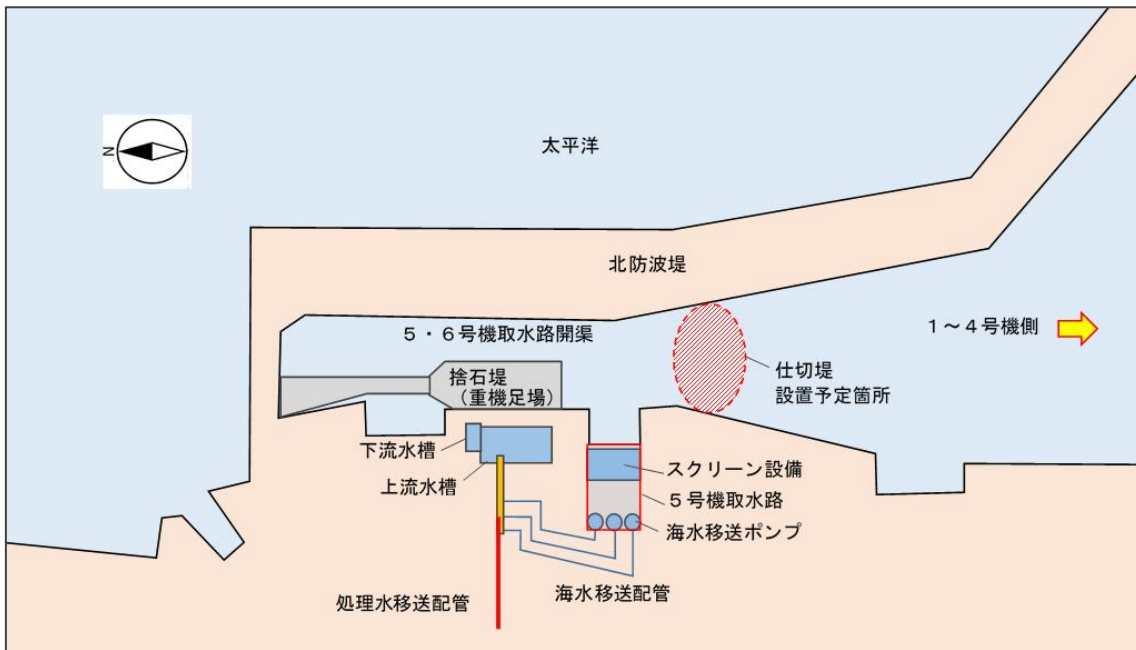
4 確認結果の概要

多核種除去設備等処理水（以下「ALPS処理水」という。）希釈放出設備設置に伴い、本年8月4日からALPS処理水希釈放出設備及び関連施設設置工事が行われていることから、5・6号機敷地護岸ヤードにおける工事の進捗状況を確認した。（図1、2）（前回確認：[令和4年11月22日](#)）

- ・5号機取水路では希釈用海水への異物混入を防ぐためのスクリーン設備や希釈用海水を取水するための海水移送ポンプが設置中であり、希釈用の海水への放射性物質混入防止のために5号機取水路に堆積した土砂等の撤去作業等が行われていた。（写真1）
- ・5・6号機敷地護岸ヤード東側の5・6号機取水路開渠では、環境改善を目的に堆砂の撤去（浚渫）作業が実施されていた。（写真2）
- ・5・6号機取水路開渠では重機の足場として用いる捨石堤の設置が進められていた。（写真3）
- ・東京電力によると、今後、港湾内では1～4号機側と5・6号機側を仕切るための仕切堤を構築するとのことである。



(図1) 福島第一原子力発電所構内概略図



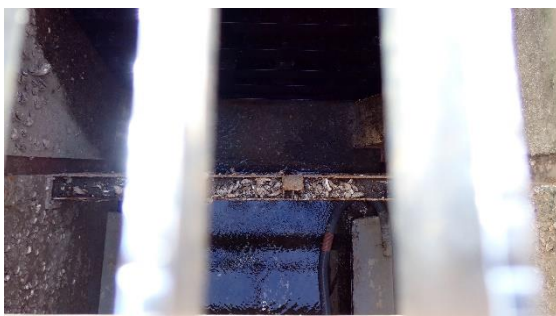
(図2) 5・6号機敷地護岸ヤード付近の概要図



(写真1-1)
新設されたスクリーン設備



(写真1-2)
設置中の海水移送ポンプ



(写真1-3)
5号機取水路の状況
(上部から撮影、取水路の側壁に貝等の付着はあるが、床面の堆砂は撤去されていた。)



(写真2)
5・6号機取水路開渠付近の状況



(写真3)
重機の足場として用いる捨石堤

- 5 プラント関連パラメータ等確認
本日確認したデータについて、異常な値は確認されなかった。