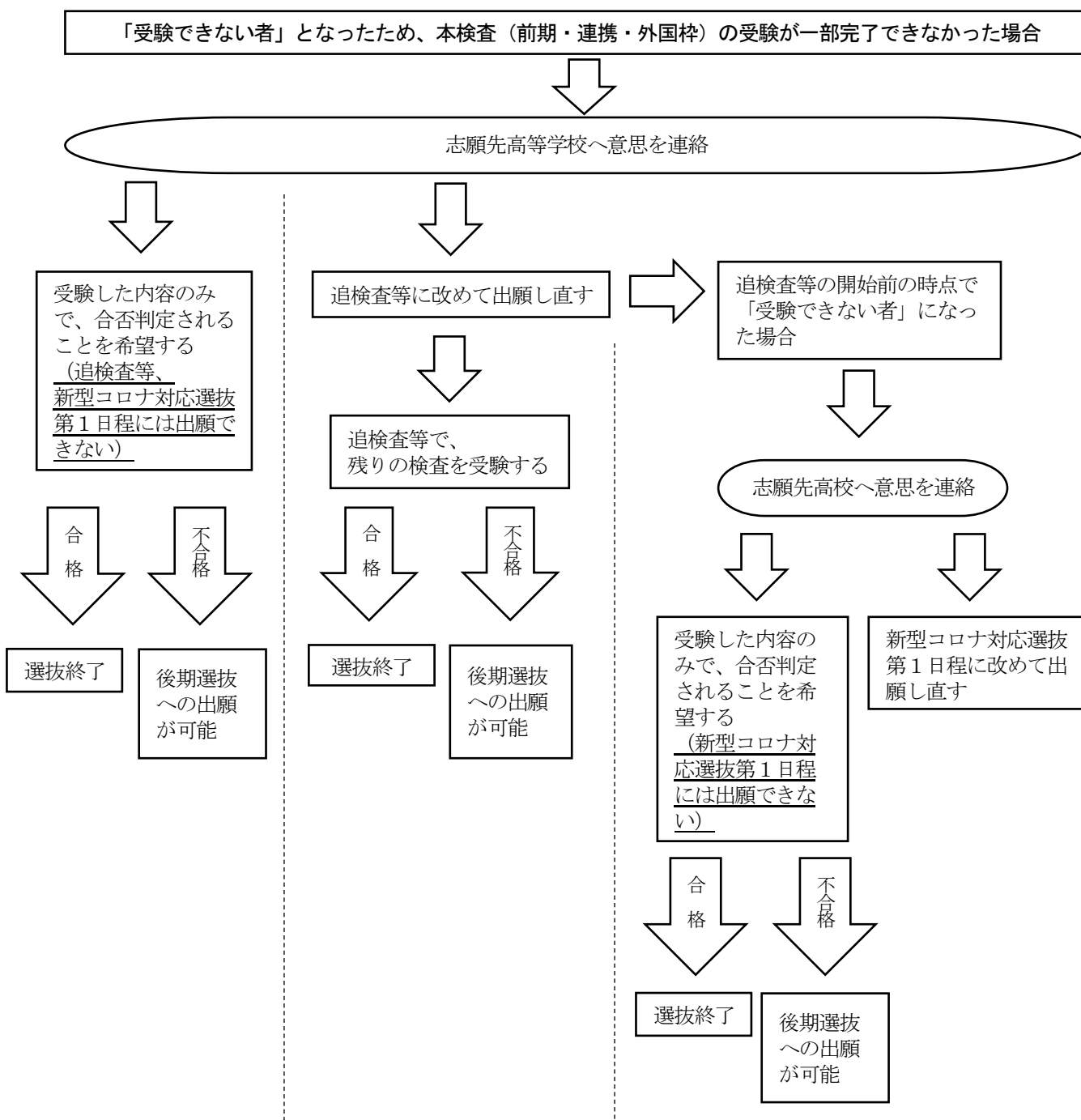
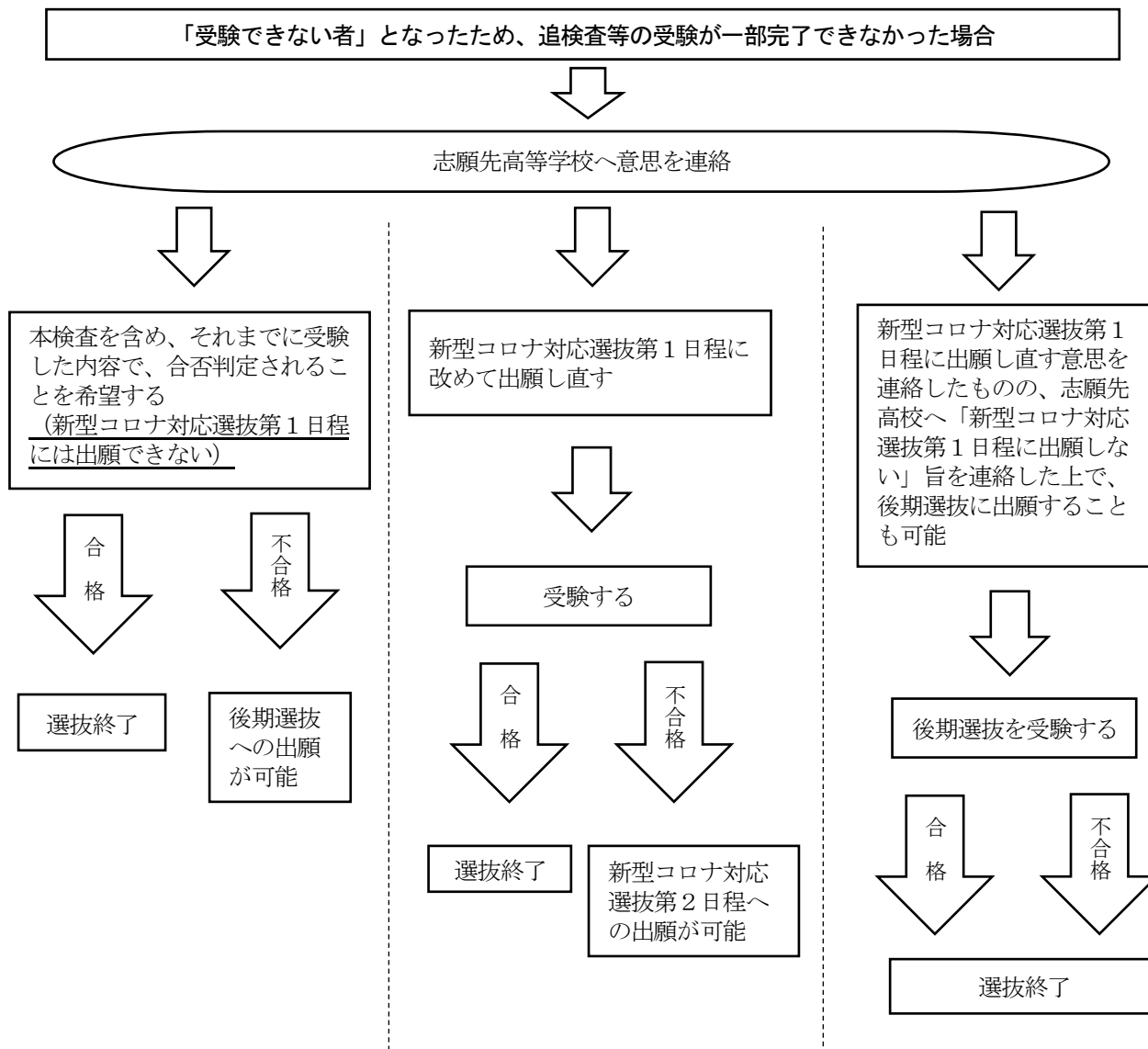


新型コロナウイルス感染症への対応により、検査が未完了の状態
となった受験生への対応の流れ（フローチャート）



(参考)

新型コロナウイルス感染症への対応として特別な措置が必要とされ、追検査等を欠席することが明らかな状態で、新型コロナウイルス感染症対応選抜第1日程への出願を希望する場合でも、追検査等受験の手続を行う。その場合、在学（出身）中学校長は、事前に志願先高等学校長に連絡する。



○ 後期選抜、新型コロナウイルス対応選抜第1日程・第2日程において、途中で「受験できない者」となった場合は、受験した内容のみで合否判定を受ける。