



やっぱり、
会津が
好きだから！



あなたのなりたい! 会津にある。

会津の企業 魅力発見ノート Vol.6



世界を
相手にできる
仕事がある



福島県
会津地方
振興局

高校で勉強したことを地域で生かし貢献できるから



子どもの頃から慣れ親しんだ土地で、安心して働けるから



両親に仕事の話を聞いてもらったり助言をもらったりできる

職場との距離が近いので通うのが楽

自分がお世話になった地域に恩返しができる

会津で就職した先輩に聞きました

会津で働きたいと思ったワケは？

知らない土地で働くのが不安だったから

会津で就職した先輩に聞きました

地元で就職してよかったことは？



コロナで県外の就職に不安を感じたから

同じ業種で働く地元の友人と、仕事の話ができる

あなたのなりたい！が会津にある。

これから就職活動に臨む高校生の皆さん。
この冊子を手にも、地元会津で自分の未来を輝かせる企業を見つけてみませんか。

保護者の方へ

ふるさと会津に目を向けて自分らしい働き方を考えてみませんか

就職は、自分の可能性を信じて社会にチャレンジする第一歩です。本誌を開くと、世界に誇れる技術を持った企業や、地域を愛し貢献し続けている企業、働きやすい環境づくりに積極的に取り組んでいる企業など、まだまだ知られていない魅力あふれる企業がたくさんあります。

会津エリアでは、こうした企業が可能性にあふれる若い人材を求めています。身近なふるさとに目を向けて、「会津で就活」をはじめると、理想の働き方が見えてくるのではないのでしょうか。保護者の皆様にはぜひ、お子さまの選択の支えとなり、自分らしい道を歩むことができるよう、そっと背中を押していただきたいと考えています。会津の企業で活躍し、未来を担う若者を一緒に応援していきましょう！

地理を知っていることで、仕事でどこかへ行く時も安心感がある

自然が美しく、よい温泉がある



会津で就職した先輩に聞きました

社会人になって気付いた会津の魅力は？

おいしい食べ物がたくさんある♪



会津藩や伝統工芸など誇れる歴史や文化がある

自然が多く、キャンプや登山などのアウトドアレジャーが楽しめる



会津の人は心が温かく、何事にも一生懸命

CONTENTS

- P3-4 ……掲載企業目次・マップ
- P5-34 ……企業紹介
- P35-36 ……私の職場、ここがすごいんです！
- P37-38 ……INFORMATION

あなたのなりたいが

会津にある。

気になる業種をチェックしよう

ユースエール認定企業
若者の採用・育成に積極的で、雇用状況が優良と厚生労働省が認めた企業。

福島県次世代育成支援企業
女性が働きやすい職場環境や、仕事と生活のバランスが取れた働きやすい職場づくりに積極的な企業に対し、福島県が認めた企業。

※掲載の情報は2022年12月現在のものです

建設業

住宅や道路、橋、ビル、公園などの建造物やそれに関する設備を作る仕事です。私たちの生活と切っても切り離せない、地域に根付いた仕事です。

- 1 株式会社 会和工務店 P5
- 2 鈴木建設 株式会社 P6
- 3 第一緑化工業 株式会社 P7
- 4 武田土建工業 株式会社 P8
- 5 東協設備 株式会社 P9



- 6 株式会社 東北入谷まちづくり建設 P10
- 7 有限会社 友和電設 P11

製造業

私たちの身の回りにあるさまざまな製品を作る仕事です。日用品や食品だけでなく、世界規模で使われる製品の部品なども会津で作られています。

- 8 会津中央乳業 株式会社 P12
- 9 曙酒造 株式会社 P13
- 10 アサヒ精密 株式会社 P14
- 11 アルトン工業 株式会社 P15
- 12 株式会社 エクセディ福島 P16
- 13 川崎自動車工業 株式会社 福島工場 P17
- 14 株式会社 北日本金型工業 P18

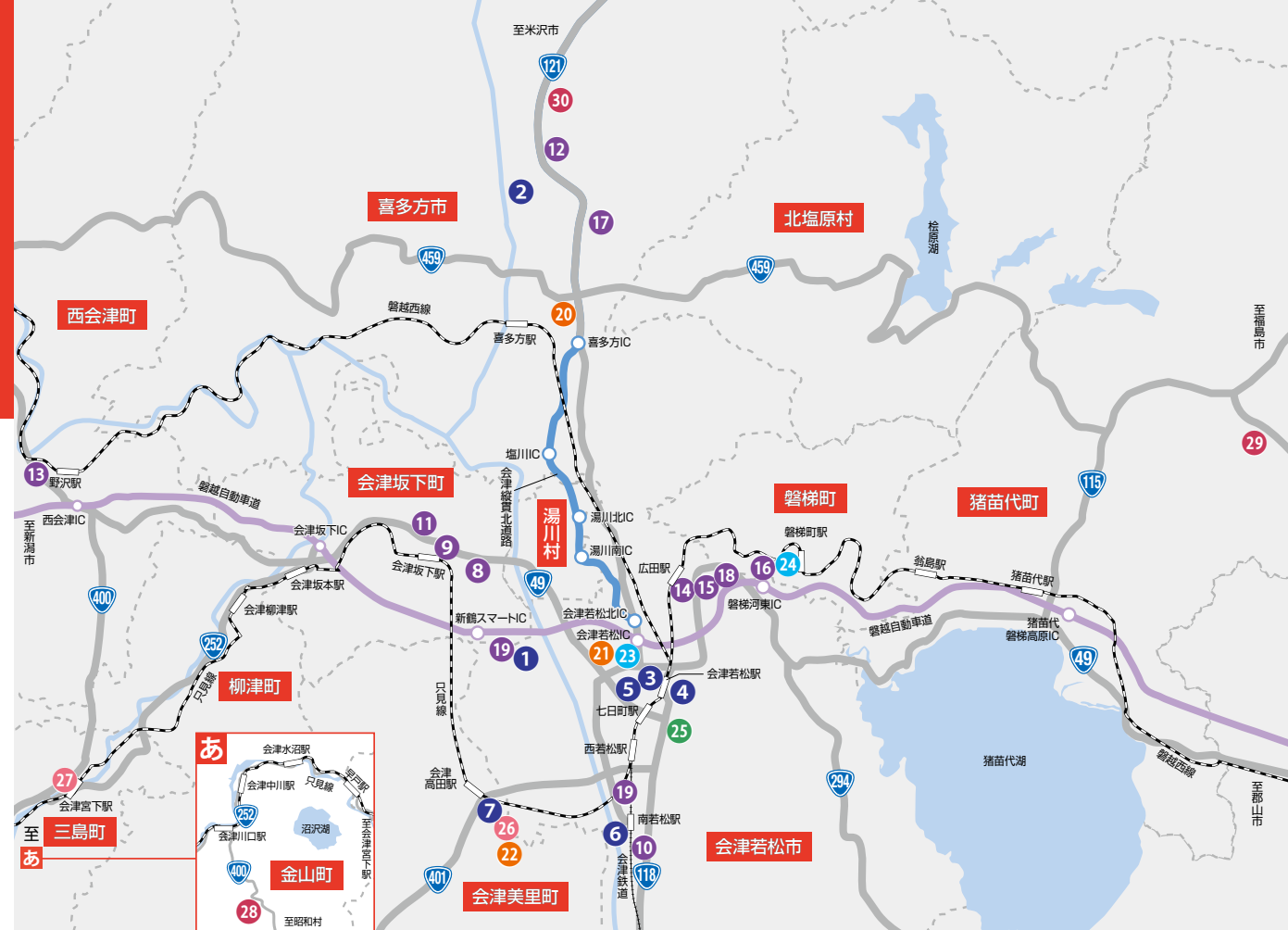


- 15 株式会社 サンブライト 会津河東工場 P19
- 16 株式会社 SIGMA 会津工場 P20
- 17 特殊精機 株式会社 P21
- 18 西田精機 株式会社 P22
- 19 ヒメジ理化 株式会社 P23

卸売・小売業

さまざまなものを販売する仕事で、接客以外にも商品の仕入れや売上・在庫管理、売場のディスプレイなど、幅広い仕事があります。

- 20 荒川産業 株式会社 P24
- 21 株式会社 小野屋漆器店 P25
- 22 かわちやグループ P26



サービス業

お客様のニーズに沿った、多様なサービスを提供する仕事です。接客業をはじめ、廃棄物処理業や自動車整備業など、幅広い業務があります。



- 23 ゼネラルオート 株式会社 P27
- 24 日曹金属化学 株式会社 会津工場 P28

医療・福祉

病院や老人福祉施設などで働く仕事です。特に介護分野は今後ますます人材が必要とされる仕事で、働きながら資格の取得も可能です。



- 26 社会福祉法人 千桜会 P30
- 27 社会福祉法人 みしま P31

金融業

個人や法人にお金を貸したり、お金を集めて運用したり、出資者にお金を支払うなど、地域や私たちの暮らしに密着した仕事です。



- 25 会津信用金庫 P29

宿泊業

温泉・ホテル等の宿泊施設などで、利用するお客様に料理や接客でおもてなしをし、心地よい時間と空間を提供する仕事です。



- 28 有限会社 恵比寿屋旅館 P32
- 29 株式会社 三ツ弥興産 磐梯名湯リゾート ボナリの森 P33
- 30 株式会社 山形屋旅館 P34

株式会社 会和工務店

【会津若松市】

自分のやりたいこと、
できることが生かせる職場です

建設業

製造業

卸売・小売業

サービス業

金融業

医療・福祉

宿泊業

事業内容

建築土木一式工事のほか、仮設工事・重機土工事・型枠工事などを専門としている会社です。また産業廃棄物処理、一般貨物輸送事業、損害保険の代理店なども行っています。

HP



社員同士は和気あいあいとした雰囲気



足場工事に関しては会津で有数の会社です

工務部
齊藤 はるか さん
入社4年目

入社1年目で重機の免許を取得

こんな人材を求めています

協調性があり、
健康で元気な人

企業DATA

新規学卒(高卒)採用実績
2020年 1名
2021年 3名
2022年 1名

所在地/会津若松市真宮新町北1-7
TEL/0242-58-3388
設立/1981年(昭和56年)5月
代表者/代表取締役 内川 健一
従業員数/63名(男53名・女10名)

- 働き方改革に関する取組事例
- ・年次有給休暇取得の推進
 - ・健康事業所宣言を実施

追加の
インタビュー
内容は
こちらから!



知識がなくても先輩たちのサポートで安心して働けます

高校は普通科だったので、知識が全くないまま入社しましたが、先輩社員が仕事内容について教えてくれるので安心して働けます。社員は明るい人が多く、上司も気軽に声をかけてくれるので、悩みや不安があっても相談しやすい職場です。また、免許や資格も本人の希望に沿って積極的に取得させてもらえます。費用は全額会社負担となり、試験日や講習の日は出勤日扱いになるなど、頑張り次第でどんどんスキルアップできる環境です。



地図や住所に残る仕事に魅力を感じています



最近1人で仕事を任せられることも増えてきて、やりがいを感じ、自信もつきました。いろいろな人と関わるこの仕事を通してコミュニケーション力がつき、成長も感じています。大変な時もありますが、地図や住所に残るようなこの仕事に誇りをもっています。

企業Message

職種が幅広く、さまざまな経験を積むことができます

当社は多職種で職種が幅広く、1人で複数の業務をこなせる人材の育成を目指しているため、さまざまな知識や技術を身に付けることができます。また年齢や体力、本人の特性に合わせて、違う職種への転向などにも柔軟に対応し、長く働き続けられる環境づくりに力を入れています。建設業は体力的に厳しい仕事なので、2019年からは健康事業所宣言を行い、職場環境の改善にも取り組んでいます。今後は社員からの要望が多いスポーツジムの整備など、心身のメンテナンスができるような環境も整えていけたらと考えています。(代表取締役 内川 健一さん)

鈴木建設 株式会社

【喜多方市】

事業内容

道路・河川・下水道・水道など土木関係を主とした公共工事のほか、除雪や災害時のパトロールも行っていきます。

地域の人の安全を守るという
使命感がやりがい



河川堤防の護岸ブロックを施工しています

土木部
菊地 裕大 さん
入社6年目



作業前には必ず安全確認を実施



ブロックを重機につないで定位に運びます

こんな人材を求めています

真面目で、人の
意見を素直に
受け入れられる人

企業DATA

新規学卒(高卒)採用実績
2020年 0名
2021年 0名
2022年 1名

所在地/喜多方市熱塩加納町加納字館ノ北甲3496
TEL/0241-36-2303
設立/1973年(昭和48年)11月
代表者/代表取締役 鈴木 元子
従業員数/12名(男11名・女1名)

- 働き方改革に関する取組事例
- ・年次有給休暇取得の推進
 - ・時間外労働削減の取組
 - ・育児休暇等取得の推進

追加の
インタビュー
内容は
こちらから!



チームワークが取れた、人のよさが魅力の会社

建設関係で働く父からの勧めもあって入社しました。この業界は未経験でしたが、先輩方が現場ごとに指導してくれるので安心して働いています。当社は建設業界では珍しい週休二日制で、メリハリある働き方ができますし、社員の年齢は幅広いですが、いい人ばかりで恵まれた環境があることも魅力です。仕事のやり方はそれぞれなので、いろんな先輩の意見を聞いて、自分なりのやり方を見つけていくことが大事になってくると思います。



資格を取得することで、できる作業が増えていきます



土木関係の仕事はさまざまな資格が必要になりますが、費用は会社が負担してくれるので取りたい資格にどんどん挑戦できます。私もこれまでに15個くらいの資格を取得しましたが、資格を取得することでできる業務も増えるので、仕事のやりがいにもつながっています。

企業Message

安全第一かつ品質を重視する会社を目指しています

当社は安全第一かつ品質重視を徹底し、よりよい構造物を作ることに専念しています。一つ一つ確実に作業しながら効率的に現場を進めるためには社員間の連携が不可欠ですが、それぞれが役割をきちんと理解して抜群のチームワークを発揮してくれています。そんな良好な人間関係が、離職率の低さにもつながっていると感じています。また地域に根付いた会社なので、社会基盤を守っているという自負や使命感をもって働いています。今後はより働きやすい職場環境を整備して、人材確保に努めていきたいです。(専務取締役 鈴木 伸幸さん)

建設業

製造業

卸売・小売業

サービス業

金融業

医療・福祉

宿泊業

第一緑化工業 株式会社

【会津若松市】

独自の技術がキラリと光る
法面工事のプロフェッショナル



若手社員と一緒に測量に取り組む大原さん(左)

工事部 課長
大原 博 さん
入社6年目



ドローンで撮影した法面工事の現場



法面に硬度計を挿入して土の硬さを測ります

事業内容

山の法面(のりめん)や道路の土木工事などを行う会社です。インフラ整備や維持管理、防災・緑化を通じて地域の安全・安心を守り、社会に貢献しています。

HP



武田土建工業 株式会社

【会津若松市】

若手が現場で活躍できます
少人数の会社だからこそ



綿密に相談し合い円滑に作業を進めます

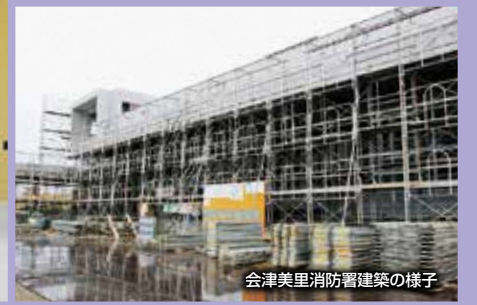
事業内容

学校や県営住宅などを建てる公共工事のほか、一般住宅や工場といった幅広い建築物を手掛ける総合建設会社です。

HP



建物を図面どおりに建てるための建築測量



会津美里消防署建築の様子

こんな人材を求めています

粘り強く仕事に取り組める人

企業DATA

新規学卒(高卒)採用実績
2020年 1名
2021年 0名
2022年 0名

所在地/会津若松市町北町大字上荒久田字宮下19-2
TEL/0242-22-5100
設立/1978年(昭和53年)5月
代表者/代表取締役 鈴木 正一
従業員数/21名(男18名・女3名)

働き方改革に関する取組事例

- ・年次有給休暇取得の推進(1時間単位で取得可能)
- ・時間外労働削減の取組(月平均4.2時間)

追加のインタビュー内容はこちらから!



高い専門性を要する法面工事が得意です

法面とは人工的な斜面のことで、当社は専門性の高い法面工事の分野で特殊な工法のノウハウを多数もっており、技術開発にも力を入れています。私が担当している施工管理の仕事は、工事がスムーズに進むように広く目を配り、作業員と積極的にコミュニケーションを取ることが重要です。大規模な現場になるほど作業員の数が増えますし、幅広い年齢層の方々が働いているので、丁寧にやり取りをするよう心掛けています。



一生懸命に取り組むからこそ大きな達成感が得られます



施工管理の仕事内容は、**工程表や図面の作成、人員や資材の手配、現場の安全面や工事の進み具合のチェック**など多岐にわたります。工期通りに完成させるための準備や調整作業に苦労しますが、完成した時はみんなで喜び合い、達成感を味わうことができます。

企業Message

フォローし合える団結力が強みです

当社はみんなで意見を出し合ったり、互いに仕事をフォローしたりと、**団結力を大切にしています**。仕事の成果が高く評価された時は、メイン担当者だけでなく全従業員に特別手当を支給するので、「協力していいものを作ろう!」という意欲にあふれています。法面工事は高所作業が多いのですが、近年はドローンで現場を撮影して測量したり、リモコン操作で法面を成形する機械が登場したりと、**ICT(情報通信技術)の活用によって効率化され、安全性も高まっています**。

(代表取締役 鈴木 正一さん)

高校生が会津で体験!

高校2年生のそうた、あつし、たいぼん、シギの4人が実際に職場体験をするインターンシップに参加。会社の魅力をレポートします!



教えてくれた人



入社6年目の田中さんと入社2年目の武藤さんは若手同士で切磋琢磨し合う関係。
工事部建築係 田中 祐丞さん(写真右)
工事部建築係 武藤 光祐さん(写真左)

取得しておいてよかった資格はありますか?

【田中】私は高校時代に勉強に励み、2級建築施工管理技士の第一次検定(学科試験)に合格しました。入社してから資格を取得することも可能ですが、勉強時間の確保が難しいので学校に通っている間に第一次検定に挑戦するのがおすすめです。

入社後、大変だったことは何ですか?

【武藤】覚えることが多い点です。木造、鉄骨、鉄筋コンクリートはそれぞれ建築工程が全く異なりますし、材料や機材もたくさんあります。入社1年目はさまざまな知識や技術を身に付けることにとっても苦労しました。

どれくらいで仕事に慣れましたか?

【田中】入社6年目を迎えた今でも慣れた訳ではありませんが、入社3年目くらいに施工管理が楽しいと感じるようになりました。先輩や工事現場の職人に聞かないと分からないことは多く、まだまだ勉強しなくてはいいけません。

今後の目標を教えてください。

【武藤】社員数20人弱の小さい会社だからこそ、若手でも現場の管理を任せられます。責任をもち、周りの方の期待に沿えるよう頑張ります。また、現在担当している現場の所長は70歳を超えていますが、とても元気に働いているので私も見習いたいと思います。



高校生から見たここが魅力!

建築現場の見学は、どんな建物に仕上がっていくのだろうというワクワク感があり、今まで以上に建築業に興味をもちました。社員の皆さんは仕事について優しく教えてくれましたし、仲がよさそうで素敵だなと思いました。

企業DATA

新規学卒(高卒)採用実績 2020年 1名、2021年 0名、2022年 0名

所在地/会津若松市中央三丁目3-22
TEL/0242-24-1018
設立/1948年(昭和23年)11月
代表者/代表取締役 須藤 研二
従業員数/17名(男16名・女1名)

働き方改革に関する取組事例

- ・子供の看護休暇や親の介護休暇を取得しやすい環境づくりを実施

追加のインタビュー内容はこちらから!



東協設備 株式会社

〔会津若松市〕

事業内容

土木工事のほか、上下水道、冷暖房、給湯器、浄化槽、消雪、消防設備といった住宅リフォーム工事を行っています。

HP



幅広い工事を手掛けています
地域の暮らしを支える水回りの



上水道本管の工事現場



配管を機械で吊り上げ移動



図面を随時確認し作業を進めます

高校生が
ジモト
会津で体験!



教えてくれた人

鈴木さんは浜通りから会津に戻り入社10年目。地元出身の遠藤さんは入社3年目。

工務部 鈴木 剛さん(写真右)
工務部 遠藤 晃宏さん(写真左)

高校2年生のひろむ、はるとの2人が実際に職場体験をするインターンシップに参加。会社の魅力をレポートします!

Q 仕事のやりがいを教えてください。

A 【鈴木】さまざまな工事のやり方を覚え、自分できなかった仕事ができるようになった時や、会津地域のライフラインを守っているという使命感を感じながら働けることが、やりがいになっています。

Q 会社の魅力を教えてください。

A 【遠藤】当社は、従業員数27名の少数精鋭の会社です。従業員数の多い会社だと、社長と話す機会はなかなかないと思いますが、当社は社長との距離が近く自分のやりたいことや考えを直に伝えられます。積極的に仕事に取り組み、自分の夢や目標を表現しているのが魅力だと思います。

Q この仕事に就いてよかったことは?

A 【遠藤】自分の家を自身で修理できることです。水道の蛇口から水漏れしたり、風呂のボイラーが壊れたりした時も、すぐに修理に取り掛かり不便を感じることなく済みました。確かな技術をもっていることはいろいろな面で強みだと思います。

Q 高校生へのメッセージをお願いします。

A 【鈴木】給与や休日など、好条件の会社を選び就職活動を進めるのが一般的だと思いますが、当社は社風や人間関係など、求人票だけでは見えない部分も安心できるよい会社です。少しでも気になったら、いつでも職場見学できるのでぜひ検討してみてください。皆さんの見学をお待ちしています。



高校生から見た
ここが魅力!

現場ごとに変わる工事の期限をきちんと守り対応しているのがすごいです。機械は使っていても力仕事の部分もあり体力を消耗するはずですが、声をかけ合い楽しそうに仕事しているところがプロだと思いました。

企業DATA 新規学卒(高卒)採用実績 2020年 0名、2021年 0名、2022年 2名

所在地/会津若松市金川町10-44
TEL/0242-24-8904
設立/1981年(昭和56年)3月
代表者/代表取締役 安藤 正浩
従業員数/27名(男23名・女4名)

●働き方改革に関する取組事例
・年次有給休暇取得の推進(入社後即取得可能)
・時間外労働削減の取組(月平均10時間以内)

追加のインタビュー内容はこちらから!



株式会社 東北入谷まちづくり建設

〔会津若松市〕

事業内容

土木から建築まで手掛ける総合建設会社として、道路や河川などの土木工事、公共施設や一般住宅などの建築工事を行っています。

HP



完成時の達成感が喜びに、
感謝の言葉が誇りになる!



新築中の介護施設。現場で工程管理、安全管理を行います



二人一組の協力体制で作業することもしばしば



仕事に慣れるまで先輩が丁寧に教えてくれます

高校生が
ジモト
会津で体験!



教えてくれた人

会社の若き要、入社7年目の菊地さんと、入社6年目の坂内さん。

建築部 菊地 優さん(写真右)
建築部 坂内 浩紀さん(写真左)

高校2年生のこた、かなめの2人が実際に職場体験をするインターンシップに参加。会社の魅力をレポートします!

Q 仕事でうれしかったことを教えてください。

A 【坂内】携わった建物が完成した時に、お客様をはじめ上司からも褒めの言葉をもらったことです。また、完成した建物を見ると、自分が少しでも役に立ってたことを実感できて感慨深いですね。

Q 楽しく仕事をするために心掛けていることは?

A 【坂内】分からないことがあっても自分だけで悩み問題を抱え込まないように、上司・先輩・現場の人たちとコミュニケーションを取って仕事をするようにしています。また、休日は自分の趣味を楽しむことで気分転換になり、仕事へのやる気にもつながっています。

Q 会社の人間関係はどうか?

A 【菊地】近年は若い世代の社員が増え、雰囲気が明るく楽しい職場です。困った時には上司や先輩が助けてくれたり教えてくれたりする、よい人間関係が築かれていて働きやすいです。

Q 高校時代に経験しておくといことは何ですか?

A 【坂内】図面を書く際に使用するアプリケーションソフト「Jw-cad」の使い方を勉強しておく、仕事やりやすくなると思います。

Q これからの目標は何ですか?

A 【菊地】先輩の力添えがなくても現場をスムーズに進められるようになること、建物の設計をできるようにすることです。



高校生から見た
ここが魅力!

普段は入れない建築現場の雰囲気を肌で感じたり、さまざまな機材を見たりしたことは貴重な体験でした。社員の皆さんの黙々と作業している時の格好よさ、私たちに説明してくれる時の素敵な笑顔が印象的でした。

企業DATA 新規学卒(高卒)採用実績 2020年 1名、2021年 1名、2022年 0名

所在地/会津若松市門田町大字一ノ堰字村西 708-9
TEL/0242-27-1248
設立/1955年(昭和30年)7月
代表者/代表取締役社長 小野 太成
従業員数/63名(男52名・女11名)

●働き方改革に関する取組事例
・毎週水曜日に「全社ノ一残業デー」を実施

追加のインタビュー内容はこちらから!



有限会社 友和電設

〔会津美里町〕

しっかり働き、しっかり休む
風通しがよく働きやすい職場です



事前の段取りが工事をスムーズにします

期満部門
安部 辰也 さん
入社7年目

事業内容

特殊車両を使用して、東北電力発注の電柱建替、電線張替を行うほか、一般住宅や工場の配線、公共事業の工事も行っています。

HP



安心して電気が使えるよう作業はいつも真剣です



安全に注意して高所作業を行っています

会津中央乳業 株式会社

〔会津坂下町〕

おいしさにこだわった乳製品を
会津から日本全国へ届けます！



できあがった乳製品は丁寧にケースに詰められます

事業内容

良質な会津産の生乳を使用し、添加物をなるべく加えず素材の風味を生かした乳製品を製造・販売しています。

HP



脂肪分量を確認し、安心安全な商品を作ります



内容量に不足がないかチェックします

こんな人材を求めています

基本的な
コミュニケーション能力をもち、
自分で考えて行動できる人

企業DATA

新規学卒(高卒)採用実績
2020年 0名
2021年 0名
2022年 0名

所在地/大沼郡会津美里町字高田道上2739-2
TEL/0242-54-3604
設立/1976年(昭和51年)1月
代表者/代表取締役 広岡 徹
従業員数/10名(男9名・女1名)

●働き方改革に関する取組事例
・時間外労働削減の取組(月10時間以内)

追加の
インタビュー
内容は
こちらから!



お客様に近いところで仕事ができるのが魅力です

私が担当する期満部門では、月に400~500軒ほどの電気メーター交換を行います。スムーズに仕事ができるよう現地を下見してルートを考えたり、事前に工事日のお知らせを配布したりします。夏の暑さや雪の日など大変な時もありますが、お客様から直接お礼を言われるとやりがいを感じます。これまで外線部門と期満部門を経験したので、将来的には屋内で工事を行う内線部門にも関わり、オールマイティに仕事ができるようになりたいと考えています。



社員同士の仲がよく、仕事面でもプラスになっています



社員同士はプライベートでも仲がよく、一緒に登山やキャンプ、飲み会などを楽しんでいます。日頃から交流があるため、仕事でも分からないことが聞きやすく、円滑に仕事を進められます。前職に比べ休みも多く残業もほとんどないので、プライベートの予定も立てやすく、働きやすさを感じています。

企業Message

安全第一に、地域の方々の暮らしを支えます

当社では会津美里町や会津若松市を中心に、主に東北電力発注の電気に関連した工事・施工を行っています。電気工事の仕事は危険というイメージがあるかもしれませんが、高い場所では高所作業車を使いますし、高圧線を直接触れるということもありません。安全に働けるようにしっかりと新人研修も実施しています。電気工事士の資格は入社してから取得する人がほとんどで、費用も会社が負担します。本人の希望と適性に合わせて配属を行うので、自分に合った仕事ができますと思います。興味がある方はぜひチャレンジしてほしいです。(代表取締役 広岡 徹さん)

高校生が 会津 で体験!

高校2年生のガッピー、KTの2人が実際に職場体験をするインターンシップに参加。会社の魅力をレポートします!



製造部 渡部 帆南さん

教えてくれた人

入社5年目。食品づくりを通して笑顔届けたいという思いで仕事に取り組んでいます。

Q 入社したきっかけは?

A 食品関係の職に就きたいと思い、いろいろな企業の説明を聞いていた時に、牛乳の製造は菌が一つでも入っていたら出荷できないということを知りました。とても責任のある仕事に魅力を感じ、入社を決めました。

Q 仕事のモチベーションは何ですか?

A 普段は工場働いているため、あまりお客様との関わりはありませんが、自分が作った製品がメディアで紹介されたり、SNSで「おいしい」「また買ってみたい」という投稿を見たりすると、もっとお客様に喜んでもらえるいいものを作ろうというモチベーションになります。

Q どれくらいで仕事に慣れましたか?

A 仕事は充填部門・殺菌部門・品質管理部門の3つに分けられますが、最初は充填部門から始まり、慣れるに当たって殺菌・品質管理へと進んでいきます。私は約半年間で一つの仕事に慣れました。いろいろな部署を経験できるのも当社のおよとよいと思います。

Q 高校生へのアドバイスをお願いします。

A 直接仕事に関係はないかもしれませんが、漢字検定や英語検定などの資格をもっていると就職に有利です。また、職場では学校よりも幅広い年齢層の方と一緒に働きます。その際コミュニケーションが大事になるので、学校以外のコミュニティに所属するなど、話せる年齢層を広げておくとよいと思います。

高校生から見た ここが魅力!

県内だけでなく県外のお客様も多いと聞いて、たくさんの人に愛される、とてもやりがいのある仕事だと感じました。また社員の平均年齢が若く、若手でも活躍できる職場だと感じました。

企業DATA

新規学卒(高卒)採用実績 2020年 0名、2021年 0名、2022年 0名

所在地/河沼郡会津坂下町金上字辰巳19-1
TEL/0242-83-2324
設立/1959年(昭和34年)12月
代表者/代表取締役 二瓶 孝也
従業員数/26名(男13名・女13名)

●働き方改革に関する取組事例

- ・作業効率化を図り残業時間を削減
- ・デジタル技術を活用した事務作業の効率化
- ・産前産後休業、育児休暇取得の推進

追加の
インタビュー
内容は
こちらから!



曙酒造 株式会社

[会津坂下町]

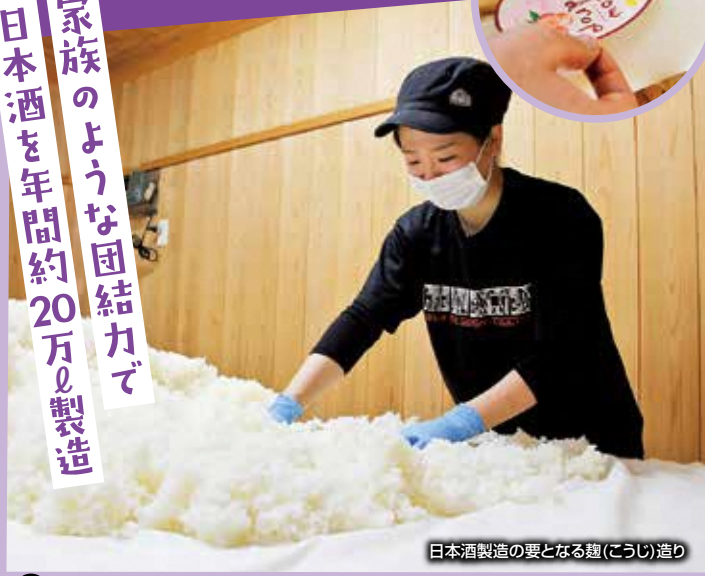
事業内容

地元産原料を使用した丁寧な酒造りで独自の風味を表現し、「旨い・楽しい・嬉しい」を目指しています。

HP



家族のような団結力で
日本酒を年間約20万の製造



日本酒製造の要となる麴(こうじ)造り



醪(もろみ)をかき回す漉(かい)入れは力仕事



甘味・酸味の調和が海外でも好評な「天明」

アサヒ精密 株式会社

[会津若松市]

事業内容

内視鏡の世界シェア70%を誇るオリンパス株式会社の協力工場として約50年、精密部品の組立を行っています。

HP



高精度な組立て
先端医療を支えます



仕事に慣れるまで先輩が優しく丁寧に指導してくれます



全員が一致団結して製品を作り上げます



進捗状況の確認も大事な仕事です

高校生が
ジモト
会津で体験!

高校2年生のH、ST、M、SIの4人が実際に職場体験をするインターンシップに参加。会社の魅力をレポートします!



製造部 笠井みのりさん

教えてくれた人

喜多方市出身、入社4年目。多くの人に愛される酒を造るため、日々技に磨きをかけています。

Q 入社のために資格は必要ですか?

A 特に必要ありません。ノウハウは会社も教えますが、20歳を過ぎたら仕事をしながらでも酒造りの知識と技術を習得できる、福島県清酒アカデミー職業能力開発校の受講が可能です。3年後の卒業時には酒造技能士の資格を取得できます。

Q 仕事のモチベーションは何ですか?

A 私の担当は麴造りで、お酒の質を左右する重要な役割を担っています。自分の手によって優れた味わいと美しい見た目のお酒を生み出すという誇りが、モチベーションにつながっています。さまざまな工程を経てようやく日本酒として完成した時が一番ワクワクしますし、やりがいを感じます。

高校生から見た
ここが魅力!

米袋の運搬、洗米、麴造りなどを体験しました。想像以上に力仕事で大変でしたが、社員の皆さんと年齢が近かったため話やすく、楽しんで行うことができました。お酒の種類による造り方の違いにも興味が高まりました。

Q 会社の特徴を教えてください。

A 会津産の原料にこだわった日本酒やリキュールを造る製造部と、瓶にラベルを貼ったり出荷したりする出荷管理部があります。製造部の多くは20代と平均年齢が若く、明るくて楽しい雰囲気です。少人数の会社なので先輩や社長とも距離が近く、何でも相談しやすい環境です。

Q 入社したきっかけは?

A 地元で就職したいという気持ちが強く、会津坂下町の合同企業説明会に参加しました。その時、社長の「社員は家族」という言葉が胸に響き、一緒に働きたいという気持ちになったので、当社を選びました。

企業DATA 新規学卒(高卒)採用実績 2020年 0名、2021年 0名、2022年 0名

所在地/河沼郡会津坂下町字戌亥乙2
TEL/0242-83-2065
設立/1904年(明治37年)5月
代表者/代表取締役 鈴木 孝市
従業員数/19名(男10名・女9名)

●働き方改革に関する取組事例

- ・女性の積極的採用
- ・育児休暇取得の推進

追加の
インタビュー
内容は
こちらから!



企業DATA 新規学卒(高卒)採用実績 2020年 0名、2021年 0名、2022年 2名

所在地/会津若松市門田町大字一の環字村東314
TEL/0242-36-5228
設立/1973年(昭和48年)9月
代表者/代表取締役 千葉 鉄雄
従業員数/99名(男14名・女85名)

●働き方改革に関する取組事例

- ・育児休暇取得の推進
- ・完全週休二日制、年間休日平均126日
- ・時間外労働削減のための改善活動

追加の
インタビュー
内容は
こちらから!



高校生が
ジモト
会津で体験!

高校2年生のだい、まさやの2人が実際に職場体験をするインターンシップに参加。会社の魅力をレポートします!



製造グループ 米畑綾香さん

教えてくれた人

入社4年目。日々作業の質と速さを追求し、やりがいをもって働いています。

Q どういう時に達成感を感じますか?

A 内視鏡の組立には速さと精度が求められます。自分なりに目標や手順を立て、試行錯誤しながら組立作業をすることで、より難しく新しい作業に従事できるようになると、自分の成長を実感でき達成感を感じます。

Q どんな人が向いていると思いますか?

A モノづくりの現場では、一つのこと集中して作業できる人が向いていると思います。また、周りの人と協調して仕事を進める必要があるため、部活動を経験した人や、いろいろな世代の人とコミュニケーションが取れる人は強みになると思います。

高校生から見た
ここが魅力!

組立作業がメインなので黙々と作業をしているのかと思いましたが、従業員同士で時々話し合いながら作業を進めており、分からないことがあっても相談しやすく安心して働けそうな職場だと感じました。

Q 入社したきっかけは?

A 母が関連会社で働いていたため、仕事内容を聞く機会がありました。細かい作業が好きだったこともあり、母から聞いた話をきっかけに興味をもったこと、自分が慣れ親しんだ地元で働きたいと思ったので、入社を決めました。

Q 会社の雰囲気を教えてください。

A 日頃から従業員の仲がよくアットホームで、女性が多く活躍していることもあってか、常に明るい雰囲気です。一方で、業務中は皆さん真剣に黙々と作業しておりメリハリのある職場です。また先輩方は優しく、丁寧に仕事を教えてもらえるので働きやすさも感じています。

アルトン工業 株式会社

[会津坂下町]

技術も人間性も磨けます
IC検査の専用ソケットを組立。

事業内容

ICを検査する際に使う専用ソケットや付随する部品の製造・組立、ギヤボックスと呼ばれる動力補助機器を製造しています。

HP



ミリ単位の組立を行います

製造部
鈴木 直也 さん
入社3年目



若手社員が多く明るい雰囲気職場です



時代に合った身近な製品づくりに貢献できる仕事です

スマートフォンをはじめ、各種電化製品や自動車の電装品などに搭載されているICに、不具合がないか検査する専用ソケットの組立を行っています。小さなソケットは顕微鏡やピンセットを使い組み立てるため、はじめは細かい作業が不安でしたが、先輩方に教えていただき3か月ほどで慣れることができました。現在は、時代に合った仕事に携わっていること、身近な製品づくりに貢献できることに、やりがいを感じながら働いています。

仕事のスキルを磨き会社を引っ張る人材に



30代と若い世代の先輩方が管理職に就き、会社を引っ張っていることもあり、社内の雰囲気は活気にあふれ、伸びている業界で働いているという実感があります。私も将来は部下をまとめる人材になれるよう、仕事のスキルをさらに磨いていきたいと思っています。

企業Message

地域に活力を届けるため、時代を見据えたモノづくり

当社は、経営理念に「製品造りは人創り」を掲げ、社員が働いてよかったと思える、ワーク・ライフ・バランスの取れた、会津坂下町で一番の企業を目標に取り組みしています。そのために残業時間の削減に努め、半日から取得できる有給制度を導入しています。また、地域に活力を届けるため、若者が地元で働きたいと思った時に受け入れられる企業になるべく、インターンシップ受け入れや障がい者雇用も進めています。時代にマッチしたICソケットの組立を通して、社員がもてる力を合わせ、ともに成長していける会社を目指していきたいです。
(総務部 部長 室井 孝昭さん)

株式会社 エクセディ福島

[喜多方市]

事業内容

オートマチック車用のトルクコンバーター（エンジンの回転を車に伝える部品）で使用される、ニードルローラーベアリングという部品を製造しています。

HP



日々の積み重ねを通じて
着実に成長できる職場です



製品洗浄液へのミクロン単位の異物混入を検査中

品質保証部
五十嵐 まみ さん
入社4年目



製造装置は生産技術部が設計から立上げまで担当



検査員として多くの女性従業員が活躍

こんな人材を求めています

自発的に行動し努力できる人

企業DATA

新規学卒(高卒)採用実績
2020年 2名
2021年 5名
2022年 2名

所在地/喜多方市松山町鳥見山字松原65
TEL/0241-23-3100
設立/1960年(昭和35年)12月
代表者/代表取締役社長 西田 昌弘
従業員数/250名(男157名・女93名)

働き方改革に関する取組事例

- ・パパママ育休取得の推進
- ・子育て中の社員の勤務日・勤務時間の変更など、多様な働き方を選択可能

追加のインタビュー内容はこちらから!



品質を守る大事な仕事にやりがいを感じています

高校時代に会社見学に訪れた際、雰囲気のいい会社だと感じたのが入社きっかけです。当社は大阪に拠点があるエクセディグループの関連会社で、当社のベアリングを使ったエクセディグループのトルクコンバーターは世界シェアNo.1です。私は品質保証部で、製造工程や製品の品質を維持するための異物検査、測定器の校正、書類作成などを担当しています。たくさんの種類がある製品の図面や試験成績書に間違いがないか確認する作業は大変ですが、信頼に関わる重要な仕事なので責任感をもって取り組んでいます。



ニードルローラーベアリング

日々の業務を通じて自発的に行動する力が身に付きます



仕事を通じてコミュニケーションや報連相(報告・連絡・相談の略)の大切さを知り、高校生の頃より行動力が上がったように感じます。任される仕事量や後輩に指導する場面も増えてきたので、これまで以上に仕事のスピードアップを意識して業務にあたっています。

企業Message

意欲やスキルを生かして一人一人が輝ける職場に!

当社にはライフステージが変化しても安心して働き続けられる職場環境が整っています。産休・育休の取得を推進しており、取得後の職場復帰率は現在100%です。また、業務を通じて身に付けた従業員の素晴らしいスキルも自慢です。検査員は、約2.5秒に1枚のハイスピードでベアリングをめぐって目視確認し、ミクロン単位の傷を見つけることができます。幅広い仕事内容があるため、機械や電気知識を生かしたい方は生産技術部で装置を開発する仕事もあります。

(製造部 検査・出荷チーム チーム長 安部 美幸さん)

こんな人材を求めています

挨拶ができてコミュニケーションを取れる人

企業DATA

新規学卒(高卒)採用実績
2020年 3名
2021年 0名
2022年 0名

所在地/河沼郡会津坂下町大字新館字森前435
TEL/0242-83-4327
設立/1969年(昭和44年)5月
代表者/代表取締役社長 鈴木 二三夫
従業員数/109名(男42名・女67名)

働き方改革に関する取組事例

- ・時間外労働削減の取組
- ・年次有給休暇取得の推進(半日から可能)

追加のインタビュー内容はこちらから!



川崎自動車工業 株式会社

福島工場

[西会津町]

世界のあらゆる自動車メーカーに重要部品を届けるグローバル企業



エンジンの部品を決められた長さに削ります



事業内容

自動車のエンジン、ミッション、足回りなど、重要となる各種部品を製造し、国内外の自動車メーカーに届けています。

HP



加工に問題がないか1つ1つ確認します



上司と相談しながら仕事を進めます

株式会社 北日本金型工業

[会津若松市]

金型製造やプラスチック製品の生産加工も行います！



顕微鏡を使い金型の微調整を行います

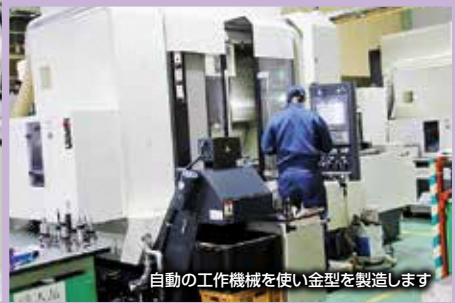
事業内容

さまざまな分野のプラスチック製品を製造するための金型に加え、プラスチック製品の生産、加工も行っています。

HP



金型製造の最終工程を担う仕上げグループ



自動の工作機械を使い金型を製造します

高校生が
ジモト
会津で体験！

教えてくれた人



製造2課 渡部 波瑠さん

西会津町出身。地元会津の企業で働こうと就職して1年目、仕事に慣れてきました。

高校2年生のサト、キタ、シオ、スズ、パンの5人が実際に職場体験をするインターンシップに参加。会社の魅力をレポートします！

Q 仕事のやりがいを教えてください。

A 学生時代とは違い、1か月働いた分の給与があることです。仕事を覚えて作業の幅が広がれば、その分給与も増えていくので、モチベーションが上がって翌月も頑張ろうという気持ちになります。

Q 働いて身に付いた技術を教えてください。

A 私はピストンピンと言われるエンジンの部品加工を担当しています。働いて間もない頃は、不良品に気づかずに次の工程に引き渡してしまったことがありましたが、経験を重ねていくうちに、音を聞いた目で確かめたりすることで不良かどうか分かるようになってきました。

高校生から見た
ここが魅力！

実際に作業を体験させてもらいましたが、社員の皆さんは一から丁寧に教えてくださり、安心して作業することができました。優しい方ばかりなので何でも聞きやすく、働きやすい会社だと思いました。

Q 会社の魅力を教えてください。

A エンジン、ミッションなど、重要な自動車部品の製造に携われることです。乗用車をはじめ大型トラック、重機に至るまで、世界のあらゆる自動車メーカーに製品を納品しています。西会津町のほか横浜市、アメリカ、タイにも工場があり、自分の頑張り次第では将来的に駐在員として外国で働くことも夢ではありません。

Q どんな仕事がありますか？

A 取引先から仕事の依頼を受ける人、依頼された製品を作る人、製品の作り方を考える人、作った製品に不具合がないか検査する人、製品を作る際失敗しないようにサポートする人、製品を計画どおりに作るにはどうしたらよいか考える人など、さまざまな仕事があります。

企業DATA 新規学卒(高卒)採用実績 2020年 0名、2021年 2名、2022年 2名

所在地/ 耶麻郡西会津町野沢字北松原甲1031-4
TEL/0241-45-3232
設立/1939年(昭和14年)2月
代表者/代表取締役社長 中島 大輔
従業員数/90名(男72名・女18名)

- 働き方改革に関する取組事例
- ・生産性改善による時間外労働削減の取組
- ・年次有給休暇取得の推進

追加の
インタビュー
内容は
こちらから！



高校生が
ジモト
会津で体験！

教えてくれた人



金型事業部 仕上げグループ 佐藤 寿貴さん

喜多方市出身。住み慣れた会津で働きたいと就職して6年目、技術の向上に取り組んでいます。

高校2年生のばやしが実際に職場体験をするインターンシップに参加。会社の魅力をレポートします！

Q どれくらいで仕事に慣れましたか？

A 入社後1年ほどで現在の仕上げグループに配属となり、その頃には会社の雰囲気にも慣れてきました。仕上げグループで働く人たちの年齢層は他部署よりも高めのため、コミュニケーションが取れるようになるまで少し時間がかかりましたが、先輩方からいろいろ教わる中で仕事にも徐々に慣れることができました。

Q 高校生へのメッセージをお願いします。

A 先生など、自分よりも年上の方とも積極的にコミュニケーションが取れると、就職した時もスムーズに業務を進めることができます。学生のうちに自分からいろいろな人に声を掛けられるようにしておくといいと思います。

高校生から見た
ここが魅力！

製造した金型を使いプラスチック製品を生産する速さに圧倒されました。3Dソフトを使いあっという間に図面を作成したり、工作機械を難なく使いこなし金型を加工したりと、社員の皆さんの技術力はさすがだと思いました。

Q 仕事の達成感を感じる時はどんな時ですか？

A 機械加工グループで作られた金属部品を仕上げグループで最終確認し、100%完成した金型にできると達成感を感じます。日頃から上司の指導を受けて技術の向上に努めていくことで、思うように作業ができると次の仕事への意欲も自然と湧いてきます。

Q 会社の雰囲気はどのようなですか？

A 従業員の年齢層を見ると、10代・20代が30%、30代が27%、40代が27%で、10代~40代が全体の84%を占めます。平均年齢が36.3歳で上司の年齢も若く、若手社員が活躍しており、職場の雰囲気も元気で明るいです。

企業DATA 新規学卒(高卒)採用実績 2020年 0名、2021年 0名、2022年 1名

所在地/ 会津若松市河東町浅山字仲田40-1
TEL/0242-75-4731
設立/1978年(昭和53年)12月
代表者/代表取締役社長 小椋 庄太
従業員数/71名(男53名・女18名)

- 働き方改革に関する取組事例
- ・仕事をサポートし合う業務シェアの実施
- ・年次有給休暇取得の推進(1時間単位で取得可能)

追加の
インタビュー
内容は
こちらから！



株式会社 サンブライト

会津河東工場

[会津若松市]



事業内容

業務用カメラ部品の製造、精密部品の切削加工、自社製品「あいくし」の製造などを行っています。

HP



人が輝く仕事、
人が輝く会社が
モットーです



高い技術力を誇るアルミニウム製品の切削加工



マグネシウム合金に会津塗りを施した「あいくし」



カメラやレンズ周りの部品を一貫生産しています

株式会社 SIGMA

会津工場

[磐梯町]

事業内容

デジタルカメラ、交換レンズ(スチル/シネマ)、各種専用アクセサリなどの光学機器の製造・販売も行っていきます。

HP



世界で唯一の生産拠点として
誇れる製品を届けています



ガラスをきれいに磨く研磨作業を行っています



レーザーをあてて部品の型取りをしています



社内は和気あいあいとした雰囲気

高校生が
ジモト
会津で体験!

教えてくれた人



製造1係 五十嵐 大智さん

一人一人の頑張りを評価する「キャリアパス制度」があるので、意欲をもって働けます。

高校2年生のしん、なみの2人が実際に職場体験をするインターンシップに参加。会社の魅力をレポートします!

Q 失敗した時の対処法を教えてください。

A 失敗した時は何がダメだったか、今度はこうしてみようというメモに残し、次は同じ失敗をしないようにしています。失敗を繰り返さないよう改善することは、後輩を教育する際にも役立っています。

Q キャリアパス制度について教えてください。

A 社員が中長期の目標を定めるための給与の仕組みで、どのような目標がクリアできるとどのぐらい給与や階級が上がるかを全社員に開示する制度です。積極的に技術や知識などを得ようとする人を応援する仕組みで、2022年8月から正式に始まりました。



高校生から見た
ここが魅力!

社員同士のコミュニケーションが取れる風通しのよさと、高い技術力を支えている、失敗を恐れないチャレンジ精神を感じました。頑張った人を評価してくれる仕組みが整っているのも魅力でした。

Q なぜこの会社を選んだのですか?

A 当社の仕事内容に興味をもち入社しました。前の会社では失敗してしじけることもありましたが、今は技術者などいろいろな人と協力しながら自分の限界まで何度でも挑戦できるので、自ずと進むべき道が見えてくるところに魅力を感じています。

Q 仕事をしていてうれしいのはどんな時ですか?

A 不良品を出すことなく、完成品を作ることができた時です。新製品を作る際は、どういう流れで加工するかなど段取りを考えて進めるので、最後まで問題がなかった時はうれしいですし、達成感を感じます。

企業DATA 新規学卒(高卒)採用実績 2020年1名、2021年0名、2022年1名

所在地/会津若松市河東町工業団地2-3
TEL/0242-76-1020
設立/1991年(平成3年)10月
代表者/代表取締役社長 渡邊 忍
従業員数/70名(男52名・女18名)

●働き方改革に関する取組事例
・年次有給休暇取得の推進
・誕生日休暇制度、半日休暇制度あり

追加の
インタビュー
内容は
こちらから!



企業DATA 新規学卒(高卒)採用実績 2020年22名、2021年32名、2022年32名

所在地/耶麻郡磐梯町大字大谷字日知坂6594
TEL/0242-73-2771
設立/1968年(昭和43年)3月
代表者/代表取締役社長 山木 和人
従業員数/1792名(男1159名・女633名)

●働き方改革に関する取組事例
・時差出勤など柔軟な勤務形態を実施
・男女共に育児休暇取得の推進
・年次有給休暇取得の推進

追加の
インタビュー
内容は
こちらから!



Q 地元で就職してよかったことは何ですか?

A 【波多野】会社では、社会福祉協議会への募金や、ふるさと納税への協力、磐梯町のイベントに参加するなど、さまざまな地域貢献を行っています。そのため、私たちも自然と地元で貢献ができていると実感もできることです。また、自宅から通えることも地元で就職してよかった点です。

Q 高校生へメッセージをお願いします。

A 【波多野】気になることがあれば、まずは自分で調べてみる、もし分からなければ誰かに聞く、ということ習慣づけておくと、仕事でも役に立つ場面が出てきます。何でも興味をもって仕事に取り組むことができれば、やりがいも感じられると思います。



高校生から見た
ここが魅力!

製造業は堅苦しいイメージがありましたが、社内のあちこちで社員同士の交流や笑顔が見られ、印象が変わりました。食堂はメニューが多く、安くてボリュームのある食事ができるのも魅力を感じました。

建設業

製造業

卸売・小売業

サービス業

金融業

医療・福祉

宿泊業

特殊精機 株式会社

[喜多方市]

信頼・安定のモノづくり!
60年培った技と品質を糧に



単焦点、望遠、マクロなどさまざまなレンズを組み立てます

第一事業部製造1グループ
渡部 尚也 さん
入社3年目



現場では多くの女性が活躍しています



予定や進捗などをしっかりと話し合います

事業内容

主に一眼レフカメラ交換用レンズ、音響機器の製造。部品を組み立てて、性能検査、品質保証、完成までを行っています。

HP



西田精機 株式会社

[会津若松市]

若手が活躍する職場です
若者育成優良企業に認定され、



刃物を扱うので、怪我には特に気を付けています

製造2課機械加工係
瀬谷 知也 さん
入社3年目

事業内容

医療機器等に使用される金属部品の精密加工を行っています。NC自動旋盤を用いて、月400万個の製品を製造しています。

HP



製品ごとに刃や部材を交換し調整します



加工機が整然と並ぶ工場内

こんな人材を求めています

明るくやる気があり、健康管理ができる人

企業DATA

新規学卒(高卒)採用実績
2020年 1名
2021年 1名
2022年 0名

所在地/喜多方市岩月町宮津字堰東5466-2
TEL/0241-22-4331
設立/1963年(昭和38年)8月
代表者/代表取締役 慶徳 孝幸
従業員数/84名(男27名・女57名)

働き方改革に関する取組事例

- ・時間外労働削減の取組
- ・育児休暇、産後パパ休暇、介護休暇等の充実

追加のインタビュー内容はこちらから!



100%のモノづくりで、高品質レンズを製造

私は、一眼レフカメラ交換用レンズ製造ラインのリーダーとして、メンバーの組み立て作業をサポートしたり、トラブルに対応したりと、ライン全体の管理を担っています。リーダーに就いて約1年と経験は浅いものの、メンバーとのコミュニケーションを大切に毎日奮闘しています。日々多くのレンズを製造していますが、お客様にとっての完成品はただ一つです。企業目標である「造る真心、得る信頼」を肝に命じ、一つ一つの作業に手を抜かず、100%のモノづくりを心掛けています。



社員同士が協力・連携し仕事をサポート



高校では農業を専攻しましたが、趣味のモノづくりを生かそうと製造業に就きました。技術面は会社からしっかりと教えてもらえて、作業が遅れている人に対してはメンバーが助け合う体制ができていますので、製造の知識がなくても問題ありませんでした。今後はラインリーダーのスキルアップを目指し、精進したいと思います。

企業Message

年齢以上に能力を重視し、役職を任せています

製造業には、自分が関わった製品でお客様を笑顔にできる喜びがあります。さらに弊社はレンズ以外にも医療機器の一部を加工しており、人命を救う一助となっていることに誇りをもてる会社です。仕事に情熱をもって取り組み、技術面でも認められれば、入社3年目の若手社員にもラインリーダーを任せています。これからの時代、能力がある若い人や女性には役職に就いてもらい、どんどん活躍して会社を牽引してくれることを期待しています。(代表取締役 慶徳 孝幸さん)

こんな人材を求めています

真面目で
精確な作業が
得意な人

企業DATA

新規学卒(高卒)採用実績
2020年 5名
2021年 3名
2022年 4名

所在地/[会津若松工場]会津若松市河東町工業団地2-5
TEL/0242-76-0123
設立/1977年(昭和52年)9月
代表者/代表取締役社長 西田 高
従業員数/168名(男78名・女90名)
※本社(西会津町)と会津若松工場の総数

働き方改革に関する取組事例

- ・年次有給休暇取得の推進
- ・時間外労働削減の取組

追加のインタビュー内容はこちらから!



医療用機器に使われる精密な金属部品を製造しています

オペレーターの仕事は原料や刃物のセッティングと調整作業です。同じ機械でも1台ずつクセがあるので、それを見極めながら調整するのは想像以上に難しく、技術が必要です。だからこそ、苦勞して調整や管理を行い、自分が担当する製品を作り上げた時には大きな達成感を感じることができ、それがやりがいとなっています。また、自分が作った製品が医療器具になることで、間接的に人の命を救っていると思うとうれしいです。



仕事もプライベートも充実できる環境が整っています



平均年齢が低く和気あいあいとした職場で、先輩も気軽に話しかけてくれるので、入社してすぐになじむことができました。バレーやテニスなどのサークルも盛んで、会社も費用を補助してくれます。夜勤もなく残業も少ないので、公私ともに充実した生活を送れます。

企業Message

福利厚生が充実した女性と若手が活躍する職場です

若手社員が活躍している当社は、若者の採用・育成に熱心な優良企業として2022年8月に厚生労働省からコースエール企業に認定されました。育休・産休や有給休暇の取得率も高く、女性も働きやすい職場です。また、2021年に営業部門が新設されたことから、新規の取引も順調に増えています。今後、より多くのスキルを持った人材を育成するため社内教育を充実させ、それと同時に社員それぞれのスキルと連動した人事評価制度を構築していきます。

(人事課 大内 賢真さん)

建設業

製造業

卸売・小売業

サービス業

金融業

医療・福祉

宿泊業

ヒメジ理化 株式会社

[会津若松市]

世界中に製品を供給しています
 全国有数の石英加工のプロとして

事業内容

高度化する半導体製造装置にとって不可欠な、高精度かつ高純度な石英ガラス製品を生産供給しています。

HP



石英の管を旋盤加工しています



機械加工は、それぞれの設備の長所を生かし製品を作ります



手加工の火災工程の様子

荒川産業 株式会社

[喜多方市]

創業約130年、会津管内での
 金属リサイクルシェアはNo.1!

事業内容

鉄、非鉄スクラップのリサイクル業務を中心に、各種金属や古紙類、プラスチックの買取、加工、販売を行っています。

HP



細かな部品も分別することでリサイクルできます



回収した金属を重機で分類



日々大量のペットボトルが集められます

高校生が ジモト 会津で体験!

高校2年生の夕日、Ronの2人が実際に職場体験をするインターンシップに参加。会社の魅力をレポートします!



教えてくれた人

入社2年目。担当している旋盤加工は危険を伴うため、安全には特に気を付けているそうです。

製造2部 製造5課
 旋盤係 宮川 祐真さん

Q 各地に工場がありますが、それぞれの工場の違いは何ですか?

A 石英の加工をしている点は同じですが、機械加工を行うのか、火災工程を経るのかなどの違いがあります。門田工場は機械加工で大型製品を作っており、真宮工場は手加工や旋盤加工などの火災工程で半導体製造のための石英製品を作っています。

Q 働く中で学んだことは?

A 日頃から周囲とコミュニケーションを取ることが大切だということです。日常的に話をしていれば、分からないことも気軽に聞けますし、失敗したときの相談もしやすいです。また、問題の解決方法を一緒に考えてもらったり、知らないことを教えてもらったりするので、たくさんのことを学べます。



高校生から見た
 ここが魅力!

作業中に声をかけ合っていたり笑顔で応答していたりなど、職場の雰囲気がいいと感じました。ミスした場合も怒るのではなく、アドバイスをして改善に結びつける指導をしている姿が印象的でした。

Q 入社したきっかけは?

A もともとモノづくりが好きで、職場見学の際に、社員の方が手加工で溶接をしているのを見て、かっこいい、自分もやってみたくて思ったのがきっかけです。入社して半年ぐらいで初めて作業を任された時はうれしかったです。1人で製品を作った際には達成感がありました。

Q 働き始めて感じた社会の厳しさは?

A 時間を守ることです。仕事には納期が決まっており、それに遅れると上司がお客様に謝罪しなければならないので、学生の時よりも時間を厳守することが大切だと感じるようになりました。

企業DATA 新規学卒(高卒)採用実績 2020年 3名、2021年 3名、2022年 5名

所在地/[真宮工場]会津若松市真宮新町北2-53
 TEL/0242-59-1788
 [門田工場]会津若松市門田町工業団地299
 TEL/0242-23-7400

設立/1968年(昭和43年)5月
 代表者/代表取締役社長 赤錆 充
 従業員数/145名(男118名・女27名)*真宮工場と門田工場の総数

●働き方改革に関する取組事例
 ・年次有給休暇取得の推進
 ・社内預金制度など福利厚生が充実

追加の
 インタビュー
 内容は
 こちらから!



門田工場

高校生が ジモト 会津で体験!

高校2年のケン、きよの2人が実際に職場体験をするインターンシップに参加。会社の魅力をレポートします!



教えてくれた人

入社1年目で廃タイヤの処理を行う事業所に勤務。素早い対応をモットーに「お客様第一」を心掛けています。

郡山ウエスト
 センター 菅原 悠二さん

Q 仕事で大変な事は何ですか?

A 入社直後の研修で各事業所を回った時、いろいろなお客様に対応する必要がありました。まだ仕事に慣れていなかったため、一人一人にどう対応するべきかが難しく感じましたが、お客様に喜んでいただいた時はうれしかったです。

Q 高校生に向けてメッセージをお願いします。

A これから就職活動でいろいろな会社を見学すると思いますが、自分が将来こうなりたいイメージがあると、そのためには今どうすればいいかが見えてくると思います。夢に向かって頑張ってください。



高校生から見た
 ここが魅力!

不要になったものをきちんと分別してリサイクルし、新たな価値を創り出していることに驚きました。ガソリンスタンドや不動産業、就労支援など幅広く事業展開しているので、自分に合う仕事が見つかると思いました。

Q 入社のきっかけは?

A 私は喜多方市出身で、学生の頃から地元の会社で働きたいと思っていました。以前からリサイクルボックスを活用する機会があり当社のことは知っていました。求人内容を見て会社見学に来た時に、雰囲気の良いさを感じて選びました。

Q 地元で働きたいと思ったのはなぜですか?

A 県外の大学に進学しましたが、離れてみて改めて地元の暮らしやすさを感じました。今は郡山市の事業所で働いていますが、思い立ったらすぐ帰ることができる距離なので、家族や猫に会いに頻りに帰省しています。

企業DATA 新規学卒(高卒)採用実績 2020年 0名、2021年 1名、2022年 0名

所在地/喜多方市字屋敷免3960
 TEL/0241-21-1511
 設立/1954年(昭和29年)8月
 (創業は1893年)

代表者/代表取締役 荒川 健吉
 従業員数/109名(男92名・女17名)

●働き方改革に関する取組事例
 ・年次有給休暇取得の推進
 ・時間外労働削減の取組(月平均4時間)
 ・男性の育児休暇取得の推進

追加の
 インタビュー
 内容は
 こちらから!



株式会社 小野屋漆器店

[会津若松市]

誇りある仕事ができます
伝統を大切にしたい、歴史ある企業で

事業内容

伝統の会津塗り技法による仏壇・仏具・位牌の総メーカーとして、全国のお得意様に高品質の商品を提供しています。

HP



全国に出荷されている位牌



木工加工、塗装された位牌に蒔絵を施します

経理
芥川 黎華 さん
入社4年目

取引先への支払い業務や請求処理を行っています

こんな人材を求めています

会津が好きで、モノづくりに興味があり、根気強い人

企業DATA

新規学卒(高卒)採用実績※
2020年 2名
2021年 2名
2022年 1名

所在地/会津若松市インター西56-4
TEL/0242-24-4040
設立/1953年(昭和28年)11月
(創業は1801年)
代表者/代表取締役 小野 健一朗
従業員数/228名(男97名・女131名)※
※グループ会社全体

- 働き方改革に関する取組事例
- ・年次有給休暇取得の推進
 - ・育児休暇取得の推進

追加のインタビュー内容はこちらから!



取引先は全国に1500社以上!人の心に寄り添える仕事です

当社の取引先は北海道から九州まで1500社以上にのぼります。当社の製品は、大事な場面で使用されるとともに、長く大切に使用していただくものです。私は人の心に結びつく仕事であるというところに魅力を感じて入社しました。高校で簿記の資格を取得していたこともあり、現在は経理を担当しています。現金や数字を扱うので、一つ一つ確認しながら慎重に仕事を進めるよう心掛けています。



未経験でも優しい先輩が丁寧に指導してくれます



経理は多忙になる月末月初以外はほとんど定時で帰ることができ、仕事後の時間も充実させることができます。また先輩方は忙しい時でも優しく教えてくれるので安心して仕事を覚えることができました。最近では任せてもらえる仕事も増えて、必要とされることにやりがいを感じています。

企業Message

古きよき伝統を守りつつ、新しいことに挑戦し続ける企業でありたい
当社は創業から220年を超える長寿企業です。製造では技術者が多く活躍しており、なかなか見ることのない技術に触れながらその技を習得できるところも魅力です。令和元年には会津若松市男女共同参画推進表彰と会津若松市障がい者雇用優良事業所顕彰事業市長賞を受賞し、誰もが活躍できる職場づくりにも励んでいます。今後は伝統技術を継承しながら、時代の変化に対応していきけるようDX技術を取り入れるなど、新しいことにもどんどん挑戦していきたいと思っています。
(代表取締役 小野 健一朗さん)

かわちやグループ (かねか株式会社・かわちや株式会社)

[柳津町]

事業内容

創業以来「お客様に正直な商いを」を掲げ、スーパーマーケット事業を中心に独自の商品やサービスを提供しています。

HP



地域に寄り添ったサービスの提供で
地元之恩返しができる仕事です



きれいにさばいた魚をバック詰めしていきます

スーパーかねか
高田店 鮮魚部門
真壁 悠太 さん
入社2年目



旬の魚を揃え、お客様のニーズに応えます



何度も来店していただけるように、いつも笑顔で接客します

こんな人材を求めています

食に興味があり、向上心を持ち率先して仕事ができる人

企業DATA

新規学卒(高卒)採用実績
2020年 0名
2021年 2名
2022年 0名

所在地/河沼郡柳津町大字柳津字下平乙254
TEL/0241-42-2215
設立/1952年(昭和27年)4月
代表者/会長 山内 拓也
従業員数/200名(男81名・女119名)

- 働き方改革に関する取組事例
- ・完全週休二日制導入
 - ・社内研修の充実

追加のインタビュー内容はこちらから!



大好きな地元に住む人たちの役に立てます

小さい頃、祖父に連れられて、スーパーかわちやに通ってました。その際、店員さんにとっても優しくしてもらったことを覚えていて、自分も丁寧で温かみのある接客をして、お世話になった地元の方に恩返しをしたいと思います。入社を決めました。鮮魚部門の仕事は、主に魚をさばいて品出しをすることですが、レジの応援などでお客様と接する機会も多く「この間の魚おいしかったよ」などと直接感想を言われることもあり、とてもやりがいがあります。



先輩のフォローが厚く、働きやすい環境が整っています



入社当初は魚をさばくのが難しく、あまり形がよくない切り身ができてしまったことがありましたが、先輩の切り方を見ながら、ポイントを教えてもらえるので安心して働けます。日頃から先輩にサポートしてもらえる働きやすい職場です。

企業Message

地域一番店として、お客様に笑顔を届ける仕事です
当社は「お客様に寄り添う接客」をテーマに掲げ、商品の味や質にこだわり、地域に密着したスーパーを目指し、来店されたお客様一人一人に親切・丁寧な対応を心掛けています。今後は店舗に勤務する全従業員が商品の特徴や旬の食材などの専門的な知識の更なる習得を目標にして、地元の身近な店舗としてお客様に「あなたの顔を見にきたよ」と言っていたけように努めています。

(総務部 井関 善彦さん)

建設業

製造業

卸売・小売業

サービス業

金融業

医療・福祉

宿泊業

建設業

製造業

卸売・小売業

サービス業

金融業

医療・福祉

宿泊業

ゼネラルオート 株式会社

[会津若松市]

車のことなら何でもお任せ!
快適なカーライフをサポートします

建設業

製造業

卸売・小売業

サービス業

金融業

医療・福祉

宿泊業

事業内容

車検や車の法定点検、洗車、コーティング、キズ・へこみ直し、塗装、車販売など、車のこと全てに関わる会社です。

HP



分かりやすく丁寧な接客を心掛けています



プロの洗車技術でより美しい車に

ホリデー車検会津アビオ
店長
宮田 篤 さん
入社8年目

お客様の大切な車を心をこめてキレイにします

こんな人材を求めています

笑顔と元気、
そして挨拶、礼儀が
しっかりできる人

企業DATA

新規学卒(高卒)採用実績
2020年 0名
2021年 0名
2022年 0名

所在地/会津若松市インター西98
TEL/0242-24-2400
設立/1980年(昭和55年)6月
代表者/代表取締役 目黒 洋
従業員数/67名(男53名・女14名)

働き方改革に関する取組事例

- ・年次有給休暇取得の推進(連続5日間の取得可能)
- ・育児休暇取得の推進

追加の
インタビュー
内容は
こちらから!



お客様の喜ぶ姿を見るのが一番のやりがいです

若い力で少しでも地元を盛り上げたいと思い、地元密着の当社に入社を決めました。グループ会社では飲食店やスポーツジム、ガソリンスタンド等を運営しています。私は2021年から店長として配属となりました。現在は主に車の钣金修理やコーティングを担当しています。車に関わること全てに対応できることを強みとする当社では、長いお付き合いになるお客様もいます。車がきれいになって喜びお客様の姿を見るのが一番うれしい瞬間であり、やりがいにもなっています。



社員みんな仲がよく、働きやすい職場



年齢や男女関係なく飲みに行くなど社員の仲がよく、人柄もいい人ばかりで働きやすい職場です。店長としてどう社員をまとめていくかなど悩みもありますが、会社は頑張った分だけきちんと評価し、昇格のチャンスを与えてくれる環境が整っています。例えば失敗しても上司が親身にサポートしてくれるので安心して働けます。

企業Message

多くのお客様に選んでもらえるような店舗づくりを目指します

当社では仕事が多岐にわたる分、さまざまな技術や知識を身に付けることができ、必要となる資格に関しては、費用の全額を会社負担で取得できます。また、社員一人一人の意見を尊重するため、グループ間で行われる店長会議では、店舗ごとの社員から出た意見を話し合うなど、働きやすい職場づくりに努めています。今後も一人でも多くのお客様に車の購入から手放すまでを一貫して任せてもらえるようなお店を目指していきたいです。

(経営管理部 マネジャー 谷津 信明さん)

日曹金属化学 株式会社 会津工場

[磐梯町]

事業内容

環境開発事業(産業廃棄物の処理・資源リサイクル)と非鉄金属事業(各種亜鉛合金などの製造・販売)、工業薬品事業(ビスフェノールSなどの製造・販売)を行っています。

HP



循環型社会に欠かせない
資源リサイクルに取り組んでいます



焼却炉や排水状況を監視して安全を確認



さまざまな廃棄物を無害化して処理する焼却炉



笑顔での応対を心掛けています

製造部
高瀬 優 さん
入社7年目

こんな人材を求めています

明るく元気で
いろいろなことに
チャレンジできる人

企業DATA

新規学卒(高卒)採用実績
2020年 2名
2021年 2名
2022年 3名

所在地/耶麻郡磐梯町大字磐梯字溜水1372
TEL/0242-73-2121
設立/1983年(昭和58年)8月
代表者/代表取締役社長 赤川 彰一
従業員数/102名(男90名・女12名)

働き方改革に関する取組事例

- ・年次有給休暇取得の推進(半日・時間単位の取得可)
- ・育児休業、介護休業制度が充実
- ・カフェテリアプラン(選択型福利厚生制度)あり

追加の
インタビュー
内容は
こちらから!



持続可能な社会の実現に欠かせない仕事です

高校生の時に勉強したことが生かせる地元企業で働きたいと考え、この会社を選びました。現在は産業廃棄物処理部門で産業廃棄物の焼却処理を担当しています。産業廃棄物は種類によって処理方法が異なり、日々処理するものや処理方法が変わります。はじめは、処理方法を理解するのが大変ですが、仕事への理解が深まると1日の処理量を増やすことができ、それに応じた業績賞与が出ることもやりがいの一つになっています。



教育環境や独自の福利厚生制度が充実しています



会社独自の福利厚生制度では、毎年全社員に付与されるポイントを、レジャーや宿泊、自己啓発、子育て支援などのメニューの中から選んで利用できるため、プライベートも充実させることができます。入社後は、資格取得のための研修会や、取得費用の補助など教育環境も整っているため、安心して働けます。

企業Message

「緑の下の力持ち」として、地域に貢献し続けたい

当社の事業内容は、産業廃棄物処理業のほか、車の部品などに使用する亜鉛合金の製造、レシートなどの感熱紙に黒く印字するための原料製造など、皆さんの生活を影で支えるものを中心としています。中でも産業廃棄物については、他社ではできない難しいものに対応したり、災害時に出た廃棄物の処理なども行っています。これからもさまざまなことにチャレンジし、地域社会に貢献し続けることを目標としていきたいです。

(取締役 会津工場長 藤原 豊さん)

建設業

製造業

卸売・小売業

サービス業

金融業

医療・福祉

宿泊業

会津信用金庫

〔会津若松市〕

「お客様ファースト」を大切に
地域密着型の金融機関です

事業内容

地域金融機関として、地元のお客様からお預かりした大切な資金を地元のお客様に融資し、事業やお客様の豊かな生活のお手伝いをしています。

HP



お客様対応はいつも笑顔が基本です



さまざまな商品に関する知識も必要です



アットホームな職場の雰囲気が魅力

高校生が 会津で体験!

高校2年の芝猫、チェリーブロッサム、なかも、こまりんの4人が実際に職場体験をするインターンシップに参加。会社の魅力をレポートします!



喜多方支店 遠藤 和華さん

教えてくれた人

入庫3年目で渉外を担当。明るく大きな声で挨拶することで、お客様との信頼関係を築けるよう心掛けています。



金融機関ならではの仕事の大変さは何ですか?



お客様から預かったお金が1円でも合わないことがあれば、支店全体で何度も確認しなければなりません。預かった際には必ず確かめ、支店に戻ってから再度確認するなど、ミスが起きないように常に心掛けることが大変です。



地域貢献活動は、どんなことをしていますか?



地域活性化を目的に、地域のイベントに参加したり、首都圏からの観光客に向けた「会津西街道御宿場印」という観光ルートの立案に取り組んでいます。また、取引先事業者の販路拡大のためのイベントへの参加などもしています。



高校生から見た
ここが魅力!

お客様とコミュニケーションを取ったり相談に乗ったりと、地域の方々に頼りにされているんだなと感じました。地元のイベントにも積極的に参加するなど、地域全体をよくしたいという思いも伝わってきました。



入庫したきっかけは?



喜多方市出身なので、以前から会津で働きたいと考えていました。どんなに小さなことでもいいから地元に貢献したいと、地域密着型で地元の人々に親しまれている当金庫を選びました。



仕事のやりがいは何ですか?



私は地域のお客様を訪問し、融資や預金の相談に対応する渉外(しょうがい)を担当しています。何かあった時に頼ってもらえたり、お客様のご要望に応えられた時に喜んでってもらえたりするとうれいです。

企業DATA

新規学卒(高卒)採用実績 2020年4名、2021年4名、2022年2名

所在地/会津若松市馬場町2-16
TEL/0242-22-7554
設立/1941年(昭和16年)3月
代表者/理事長 星 幹夫
従業員数/160名(男90名・女70名)

働き方改革に関する取組事例

- ・年に1度5営業日連続での年次有給休暇取得の推進
- ・月2日ノーマルデーを実施

追加の
インタビュー
内容は
こちらから!



社会福祉法人 千桜会

〔会津美里町〕

事業内容

会津美里町を拠点に特別養護老人ホームやデイサービスなど地域に密着したさまざまな介護福祉事業を展開しています。

HP



常に利用者のことを考え
最適なサービスをお届けしています



利用者さんと一緒に季節の飾り付けを作ります



未経験でもチューター制度があるので安心です



笑顔で接することを心掛けています

高校生が 会津で体験!

高校2年生のあやと、ゆなの2人が実際に職場体験をするインターンシップに参加。会社の魅力をレポートします!



介護職員 山口 聖紅さん

教えてくれた人

入庫3年目の介護職員。日々試行錯誤しながら利用者へ寄り添ったケアを行っています。



高校生の時に身に付けておいた方がよいことは何ですか?



福祉の現場では職員同士で協力して仕事をする場面が多いため、相手の状況を考えて動きを見たりしてコミュニケーションを取れるといいと思います。また、利用者さんのちょっとした変化を汲み取れると、迅速なケアにもつながるので、相手の変化に気付く力も大切だと思います。



高校生へのメッセージをお願いします。



高齢化が進む日本において、重要な役割を担っている仕事のひとつが介護職だと考えています。利用者さんの急な体調の変化に対応するなど大変なこともあります。直接「ありがとう」と感謝を伝えてもらえることにやりがいを感じられる職業です。ぜひ一緒に働きましょう!



高校生から見た
ここが魅力!

職員間でのやりとりが活発で協力し合って働く様子が見られ、仲のよさを感じました。それが利用者さんにも伝わっているのが、みんな笑顔が多く、施設内もアットホームで明るい印象を受けました。



入職したきっかけは?



曾祖母が入所していた際、職員の方が私にも優しく接してくれたことが印象的で、人と関わる仕事をしたい、高齢化社会の日本で少しでも役に立ちたいと思い、介護の仕事を選びました。



職場の魅力を教えてください。



当法人の職員の年齢層は10代~70代と幅広いのですが、年代問わず仲が良く、意思疎通も活発なところが魅力です。そのため気軽に質問や相談ができる環境で、働きやすさを感じています。また先輩が優しくサポートしてくれるので、新人でも安心して働けます。

企業DATA

新規学卒(高卒)採用実績 2020年2名、2021年1名、2022年2名

施設名/特別養護老人ホーム 宮川荘
所在地/大沼郡会津美里町字高田道上2969-1
TEL/0242-54-6618
設立/1979年(昭和54年)10月
施設長/佐々木 理恵
従業員数/81名(男23名・女58名)

働き方改革に関する取組事例

- ・キャリア・スキルアップや資格取得の支援
- ・ワークライフバランスを重視した職場環境
- ・労務管理の基本やハラスメントに関する研修会を実施

追加の
インタビュー
内容は
こちらから!



社会福祉法人 みしま

[三島町]

研修制度がしっかりしていて
職員同士の風通しがよい職場です



利用者の笑顔が一番の励みに

特別養護老人ホーム桐寿苑
介護員
渡部 涼花 さん
入社2年目

事業内容

特別養護老人ホームを中心に、通所介護・訪問介護等を行い、利用者が安心・快適な生活を送ることができるよう、介護サービスを提供しています。

HP



声かけしながらお世話させていただきます



利用者の情報を共有することが必須

有限会社 恵比寿屋旅館

玉梨温泉 恵比寿屋

[金山町]

創業100年以上の老舗旅館で
若い感性を生かして働きませんか



観光業には未知数の可能性があります!

専務
坂内 譲 さん

事業内容

日本秘湯を守る会会員の、奥会津の大
自然に囲まれた天然炭酸温泉の温泉
宿です。

HP



接客以外にもさまざまな仕事があります



部屋は和室と和洋室の全12室

こんな人材を求めています

高齢者のことを
大切に思う気持ちを
もった人

企業DATA

新規学卒(高卒)採用実績
2020年 0名
2021年 1名
2022年 0名

所在地/大沼郡三島町大字宮下字坂ノ下659
TEL/0241-48-5033
設立/1999年(平成11年)8月
代表者/理事長 秦 千代栄
従業員数/67名(男21名・女46名)

働き方改革に関する取組事例

- ・ライフスタイルに合わせた働き方に対応
- ・職員互助会の行事などを実施

追加の
インタビュー
内容は
こちらから!



マンツーマンで指導してくれるので資格がなくても安心

当法人は特別養護老人ホーム桐寿苑(とうじゅえん)を中心に、ショートステイや訪問介護、居宅介護支援など、地域高齢者の生活を支援するサービスを提供しています。私は介護に関する知識も技術もありませんでしたが、入社後に介護職員初任者研修を受講したほか、1年間先輩職員が新人をマンツーマンで指導するプリセプター制度があるので、安心して働くことができました。



自分のできるのかという不安はすぐに吹き飛びました

中学生の頃から介護職を目指していましたが、人見知りなところがあるため、人との関わりを大事にするこの仕事は向いていないのではないかと心配しながら就職しました。でも実際に働いてみるととても楽しく、ありがとうと言われた時や利用される方の笑顔を見ると、そんな不安も吹き飛んでしまいました。今は実務経験3年で受験できる介護福祉士の資格取得を目指し、先輩の働きぶりを見ながら日々学んでいます。



企業Message

高齢者が地域で安心して過ごせるよう、みんなで支える仕事です

三島町は高齢化率が50%以上と県内で3番目に高い、少子高齢の過疎地域です。人は誰でも年を取り、病気になったり体が弱くなったりして一人で生活することが難しくなるので、施設だけでなく地域全体で支えることが不可欠です。当法人では、介護の資格や知識がなくても高齢者のため、地域のために働きたいという人材を求めています。働きながら資格を取得するための支援や、ライフスタイルに合わせた働き方にも柔軟に対応し、働きやすい職場環境を整えています。

(理事長 秦 千代栄さん)

こんな人材を求めています

人が好きで、
明るく前向きな人

企業DATA

新規学卒(高卒)採用実績
2020年 0名
2021年 0名
2022年 0名

所在地/大沼郡金山町玉梨字横井戸2786-1
TEL/0241-54-2211
設立/1920年(大正9年)
代表者/代表取締役 坂内 サキノ
従業員数/5名(男1名・女4名)

働き方改革に関する取組事例

- ・仕事内容に関係なく、毎年昇給
- ・休みの希望が通しやすい環境

追加の
インタビュー
内容は
こちらから!



県外から訪れる人も多い、歴史ある温泉宿です

JR会津川口駅から車で5分ほどのところにある当館は、鉄分が強い赤茶色の湯とナノレベルの泡の炭酸泉が特徴です。只見線の再開通で注目を集める奥会津エリアには、霧幻峡の渡しに代表される数々の文化が残されています。豊かな自然や温泉も地元の人には当たり前のものと思われていますが、実は観光資源としては一級品のものばかりです。その魅力を伝えるには、若い力が不可欠だと考えています。



夢を実現したい人、新たなことにチャレンジしたい人を歓迎!

旅行客のニーズは年々変化し、その土地ならではの文化が残っている場所や、あまり知られていない場所に魅力を感じる人が増えています。すでにあるものでも、付加価値を加えることで新たな観光資源が生まれます。そうした取組を地域の人と一緒に行う中で、自分の抱いている夢を実現することも可能です。皆さんのもつ情報発信力を存分に発揮しながら、一緒に地域を盛り上げていきましょう。



企業Message

国内だけでなく海外にも、奥会津の魅力を発信したい

家族とパート社員で切り盛りしてきましたが、社員の高齢化による人手不足が課題でした。若いスタッフと一緒に仕事がしたいと考えており、現在は中途採用者と、特定地域づくり事業協同組合制度による「奥会津かねやま福業協同組合」からの派遣職員が働いています。コロナ禍ではありますが旅行客は確実に増えていて、海外からの問い合わせも来ています。町の魅力をもっと広くアピールするためにも、ぜひ力を貸してほしいです。

(専務 坂内 譲さん)

タカミヤホテルグループ
株式会社 三ツ弥興産
磐梯名湯リゾート ポナリの森

[猪苗代町]

事業内容

タカミヤホテルグループの系列会社が運営している温泉旅館。おもてなしの心を大切にサービスを提供しています。

HP



おもてなし精神を身に付けられる
アットホームな雰囲気の魅力です



笑顔での接客を心掛けています

フロントスタッフ
高橋 正美 さん
入社12年目

顧客管理など責任ある仕事も任されています



白濁の硫黄泉が特徴の中ノ沢温泉

株式会社 山形屋旅館
熱塩温泉 山形屋

[喜多方市]

事業内容

自然豊かな山あい位置する温泉旅館です。お客様のご案内や、食事の配膳・下膳、掃除、チェックイン・アウトの受付や精算業務、電話応対などを行います。

HP



地元の素晴らしさと
仕事の楽しさを実感!



笑顔で丁寧に接客することを心掛けています

フロント・ルーム係
森 夏希 さん
入社1年目

チェックインしたお客様に部屋の説明



フロント業務について若女将と勉強中

こんな人材を求めています

人に喜んでもらう
ことが好きな人

企業DATA

新規学卒(高卒)採用実績
2020年 0名
2021年 0名
2022年 0名

所在地/ 耶麻郡猪苗代町蚕養字沼尻山甲2855-550
TEL/0242-64-3333
設立/1989年(平成元年)2月
代表者/代表取締役会長 岡崎 彌平治
従業員数/23名(男17名・女6名)

働き方改革に関する取組事例

- マルチタスクを実践し、業務効率化による時間外労働削減の取組
- 接客能力の向上を目指すよう、サービス検定の受験料を負担
- 勤務中は無料で食事を支給し食費負担軽減をサポート

追加の
インタビュー
内容は
こちらから!



お客様の満足度向上のため、チームワークを大切にしています

リピーターのお客様が多い当館では、食物アレルギーの対応など、顧客情報の管理を徹底し、再訪時に要望を反映できるようにしているほか、空きがあれば部屋のグレードアップをするなど、常にお客様の満足度向上を目指しています。そのためにはスタッフのチームワークが欠かせません。毎日行う朝礼を仕事上の情報共有だけでなく、スタッフ同士の話し合いの場として活用することで、風通しのよい職場づくりにも努めています。



家族のような温かい雰囲気が特徴です



会長をはじめ、社員の方は気さくな人が多く、とてもアットホームな職場です。仕事で辛いことがあってもスタッフ同士で励まし合うなど、私にとっては第二の家族のような存在です。当館のそんな温かい雰囲気が仕事をする上での安心感につながっています。

企業Message

職種が幅広く、さまざまな経験を積むことができます

300年以上も旅館業を営んでいる当グループでは、長く培われたおもてなしの精神を身に付けることができます。宿泊業は「お客様のため」が第一にあるので、現場に立てば年齢は関係なく若手でも活躍できる仕事です。また当館の社員は猪苗代町出身者がほとんどなので、地元の方は特に働きやすい環境だと思えます。今後は中ノ沢温泉の魅力をもっと多くの方に伝えられるよう、また宿泊業界で働くことがより魅力に感じられるような取組をしていきたいと思えます。

(営業本部 人事マネージャー 遠藤 拓也さん)

こんな人材を求めています

地元の魅力を
発信したい人

企業DATA

新規学卒(高卒)採用実績
2020年 0名
2021年 0名
2022年 1名

所在地/ 喜多方市熱塩加納町熱塩字北平田甲347-2
TEL/0241-36-2288
設立/2021年(令和3年)4月
代表者/代表取締役 瓜生 泰弘
従業員数/29名(男15名・女14名)

働き方改革に関する取組事例

- スタッフの休暇などに柔軟に対応できる体制を目指し、業務のマルチタスク化を導入

追加の
インタビュー
内容は
こちらから!



お客様一人一人に合わせた心地良い接客を目指して

お客様には、スタッフとの会話を楽しみたい方、静かに過ごしたい方、リピーターの方など、さまざまな方がいらっしゃいます。お客様によって接客の仕方をどのように変えればいいのか悩むこともあります。先輩スタッフの対応を見て日々勉強しています。また、コロナ禍でマスクを着けていると表情が分かりづらいので、お客様に安心していただけるよう、丁寧な言葉づかいと笑顔で明るく接客することを心掛けています。



お客様からの温かい言葉が励みになります



お客様からお誉めの言葉をいただくと、仕事へのやりがいを感じます。「あなたの接客、やわらかい雰囲気がすごくいいよ」と直接言われた時は、とてもうれしかったです。現在は、高校時代に学んだパソコンのスキルを生かし、フロント業務の習得にも取り組んでいます。

企業Message

大切なのは地元愛と向上心、そして笑顔!

当館が位置する熱塩加納エリアは、豊かな自然の恵みや旬の食を堪能できる素晴らしい里山です。その魅力を「一流の田舎」という言葉で表現し、郷土愛にあふれたおもてなしでお客様をお迎えしています。接客の仕事に興味があるけれど、自分に向いているか分からない...という人も大歓迎です。最初は慣れない対応でも、自分の言葉で地元の魅力を伝えようと努力すれば必ず成長できます。大切なのは、「地元が好き!」という強い思いと向上心、そして笑顔です。

(若女将 瓜生 渚さん)

建設業

製造業

卸売・小売業

サービス業

金融業

医療・福祉

宿泊業

建設業

製造業

卸売・小売業

サービス業

金融業

医療・福祉

宿泊業

私の職場、**ここがすごい**んです！

会津の企業で働く30人の先輩たちに、働いてみて改めて分かった職場の魅力を聞きました！

<p>Check P30</p> <p>社会福祉法人 千桜会</p> <p>職員間の 仲がよく、 働きやすい！</p>	<p>Check P20</p> <p>株式会社 SIGMA 会津工場</p> <p>社員から募集 したメニュー が食堂に 登場します！</p>	<p>Check P5</p> <p>株式会社 会和工務店</p> <p>明るい社員が 多く、女性も 活躍できる 環境です！</p>	<p>Check P34</p> <p>株式会社 山形屋旅館</p> <p>地産地消の 料理と温かい おもてなし！</p>	<p>Check P11</p> <p>有限会社 友和電設</p> <p>休みが 取りやすく、 オンオフの メリハリが 付けられます！</p>	<p>Check P15</p> <p>アルトン工業 株式会社</p> <p>活気にあふれ、 伸びている 業界で 働けます！</p>
<p>Check P9</p> <p>東協設備 株式会社</p> <p>会津地域の 暮らしを 水回りから 支えています！</p>	<p>Check P28</p> <p>日曹金属化学 株式会社 会津工場</p> <p>年次有給休暇が 取りやすく、 独自の福利厚生 も充実！</p>	<p>Check P12</p> <p>会津中央乳業 株式会社</p> <p>全国の人々へ 会津のおいしさを 通して笑顔 届けられます！</p>	<p>Check P19</p> <p>株式会社 サンブライト 会津河東工場</p> <p>自社開発した 製品が、グッド デザイン賞を 受賞！</p>	<p>Check P29</p> <p>会津信用金庫</p> <p>アットホームで 家族の様な 雰囲気です 仕事 ができます！</p>	<p>Check P25</p> <p>株式会社 小野屋漆器店</p> <p>会津ならではの 丁寧な手仕事に 触れられます！</p>
<p>Check P7</p> <p>第一緑化工業 株式会社</p> <p>独自の技術で インフラ整備や 防災に貢献！</p>	<p>Check P16</p> <p>株式会社 エクセディ福島</p> <p>世界各地の 車で 当社の製品を 使用！</p>	<p>Check P24</p> <p>荒川産業 株式会社</p> <p>家庭から出る いろんなものを 買取、 リサイクル！</p>	<p>Check P27</p> <p>ゼネラルオート 株式会社</p> <p>さまざまなこと にチャレンジ できる環境が あります！</p>	<p>Check P14</p> <p>アサヒ精密 株式会社</p> <p>優しい人が多く、 相談しやすい 環境が整って います！</p>	<p>Check P21</p> <p>特殊精機 株式会社</p> <p>半世紀培った 匠の技を習得 できます！</p>
<p>Check P23</p> <p>ヒメジ理化 株式会社</p> <p>失敗を おそれず チャレンジ できます！</p>	<p>Check P8</p> <p>武田土建工業 株式会社</p> <p>残業や 休日出勤の 手当が 手厚い！</p>	<p>Check P32</p> <p>有限会社 恵比寿屋旅館</p> <p>人も温泉も 濃いのが 特徴です！</p>	<p>Check P18</p> <p>株式会社 北日本金型工業</p> <p>ニーズに 合わせた プラスチックを 一貫生産！</p>	<p>Check P26</p> <p>かわちや グループ</p> <p>地域に密着 しているので、 地元へ貢献 できます！</p>	<p>Check P22</p> <p>西田精機 株式会社</p> <p>若手が多く 仲がよいので、 友達がたくさん できます！</p>
<p>Check P33</p> <p>株式会社 三ツ弥興産</p> <p>家族のような アットホームな 職場です！</p>	<p>Check P13</p> <p>曙酒造 株式会社</p> <p>社長と 距離が近く、 交流する 機会が多い！</p>	<p>Check P6</p> <p>鈴木建設 株式会社</p> <p>チームワーク が取れた、 人のよさが 魅力です！</p>	<p>Check P17</p> <p>川崎自動車工業 株式会社 福島工場</p> <p>世界の自動車 メーカー向けに 重要な部品を 製造しています</p>	<p>Check P10</p> <p>株式会社 東北入谷 まちづくり建設</p> <p>デジタル化で 働きやすさ アップ！</p>	<p>Check P31</p> <p>社会福祉法人 みしま</p> <p>職員が 明るくて優しい。 施設内もとても キレイです！</p>

就職活動のPOINT



その1 自分を知る ～どんなふうに働きたい?～



自分とはどんな人なのか、客観的な観点から考えてみましょう。家族や友だちに聞いてみるのもいいかもしれませんね。自分の強みや得意なことが見つければ、仕事選びにも役立ちます。

自分はどんなことを重視しているのか、どんな働き方を目指しているのか、自分の考えに近いものをチェックしてみよう。

仕事内容について

- 体力を使う仕事
- 頭を使う仕事
- いろいろな人と会う仕事
- ひとりでコツコツ取り組む仕事
- 毎日似た作業に取り組む仕事
- 取り組む内容が毎日変わる仕事
- 自分から積極的に動く仕事
- サポートが中心の仕事

勤務スタイルについて

- 日勤のみ 夜勤のみ
- 基本的には日勤だが夜勤もある
- 定時で帰る日が多い
- シフト制で、働く人が入れ替わる
- 残業がほとんどない
- 時期によって残業が続く日もある
- 土日・祝日が休み
- 平日に休みがある

その2 企業を知る ～自分に合う職場は?～



地元にはたくさんある企業の中から、自分に合った企業を選ぶためには、その企業のことをよく知ることが大事。求人票やホームページだけでは分からない部分を知ることが、就職活動には不可欠です。

ここをチェック!

1

✓ 企業プロフィール

- 創業・設立年度 (歴史のある会社か新しい会社かで社風も異なる)
- 資本金 ● 沿革
- 本社や支社・事業所の所在地 (転勤の有無について)
- 従業員数 ● 売上高 ● 事業内容 (どんな製品を作ったり、サービスを提供したりしているか)
- 企業理念 (どんな思いで事業を行っているか) など

2

✓ 勤務条件

- 給与 (初任給、昇給など)
- 賞与 (ボーナス)
- 勤務時間 (交替勤務やシフト勤務があるか)
- 勤務地
- 教育・研修制度
- 休暇制度
- 働きやすい職場づくりのための取組 など

3

✓ 職場の雰囲気

ホームページやパンフレットは必ずチェック。気になる企業があれば、会社見学やインターンシップに参加して、職場の雰囲気を体験してみよう。働いている人に直接話を聞くことができるかも。



会津の企業が \もっと分かる/ ホームページ

会津の企業 145社を 紹介!!

業種別・市町村別で 検索できる!!

本冊子の内容と追加のインタビュー内容が見られるほか、「会津の企業魅力発見ノート」vol.1~5で紹介した企業の情報も掲載中! 会津の企業をもっと知りたい時は、ぜひチェックしてくださいね。



Check!

会津の企業魅力 検索

業種別

- 農業・畜産 (2社)
- 建設業 (26社)
- 製造業 (57社)
- 小売業 (9社)
- サービス業 (12社)
- 運輸業 (3社)
- 電気・ガス (1社)
- 金融業 (2社)
- 医療・福祉 (19社)
- 宿泊業 (14社)

市町村別

- 会津若松市 (63社)
- 喜多方市 (31社)
- 北塩原村 (2社)
- 西会津町 (4社)
- 磐梯町 (3社)
- 猪苗代町 (9社)
- 会津坂下町 (10社)
- 湯川村 (1社)
- 柳津町 (2社)
- 三島町 (3社)
- 金山町 (5社)
- 会津美里町 (12社)

採用スケジュール

6月上旬 ~中旬 ハローワークでの 求人受付開始

7月 求人票が学校に届く

7~8月 会社見学やインターンシップなどに参加

8月下旬 応募企業の決定

9月初旬 応募書類の提出

9月中旬~ 選考スタート

内定!



あなたのなりたいが

会津にある。

※採用スケジュールは学校によって異なります。



全国的に
有名なスポットが
身近にある



人が
とっても
温かい



技術力の
高い企業が
魅力

会津の企業魅力発見ノート Vol.6

福島県会津地方振興局 企画商工部
地域づくり・商工労政課

〒965-8501 福島県会津若松市追手町7番5号

TEL: 0242-29-5292 FAX: 0242-29-5228

2023年1月発行

