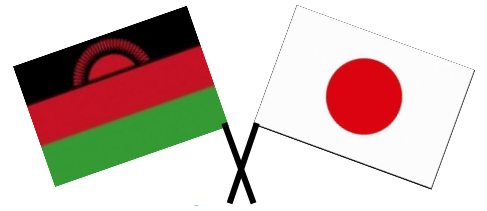


Malawi 通信 Vol.12 2023/Jan

2021年度3次隊 新田唯奈 (理学療法士)



●2022-2023 あけましておめでとうございます。日本を味わいながらマラウイで年を越しました！

年末年始の休暇を利用して、マラウイ北部に行ってきました。4泊5日、行くからには全て詰め込みたいということでタイトな計画でした。雨季のため天気と道路状況が心配でしたが、雨は移動時のみ、道路も閉鎖されることなく計画通りに旅を終えることができ、大満足な旅行となりました。ということで今回は、旅行を1日ずつ振り返り、マラウイの観光地やおすすめスポットを紹介していきます♪

1日目



大型バス
SOSOSO
長距離おすすめ

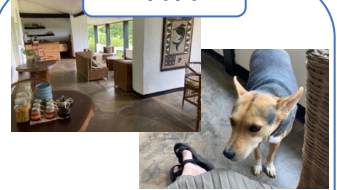
Lilongwe→Mzuzu 6時間
Mzuzu→Nyika 4時間

3日目



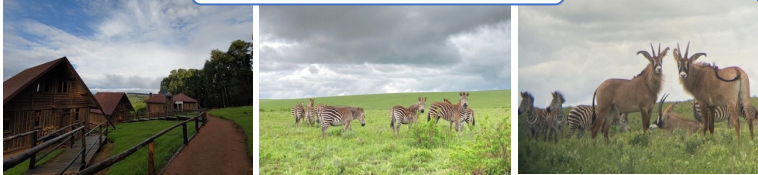
Nyika→Livingstonia 4時間
Mushroom Farm Eco-Lodge：名前の通り、自然環境に配慮したエコロッジ。外国人宿泊者が多く、皆が自然を満喫しに来ていました。

5日目



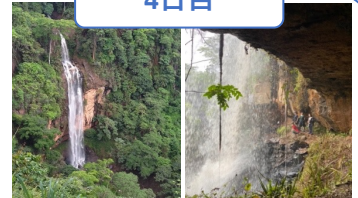
Livingstonia
→Ntchisi 8時間
Ntchisi Forest Lodge：大自然の中にあり、看板犬とも散歩して優雅な時間でした◎

2日目



Chelinda Lodge：食事、部屋、サービス全て本当に良かったです◎
Nyika National Park：マラウイ最大の国立公園。サファリツアーでは、シマウマやアンテロープなど、雨季ならではの動物を多く見ることができました。

4日目



滝ツアー：Livingstoniaには滝が4つあり、全ての滝を巡るツアーに参加しました。登山並みの移動でしたが、滝は壮大で感動しました！

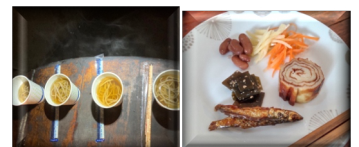
●日々の活動：同僚のアイディアに刺激を受ける

マラウイに来てから今月で1年、生活・活動ともによりやく慣れてきました。とは言っても、現在も日々の活動で同僚たちのアイディアに刺激を受け、私自身たくさん学んでいます。今月、ボランティアレポートでもマラウイの理学療法に関する記事を書かせて頂きました（JICAホームページより閲覧可能）。



写真は、パイプを切り、指装具の代用となるものを作製している様子です。他にも興味深いアイディアがいくつかあるので、また紹介します！

マラウイで日本！



旅行中、年越し蕎麦を皆で作って食べました。また、道中で伺った日本人の方の家では、おせちをご馳走に！現地の食材で作れることに驚きましたが、とても美味しかったです♪