

フクシマL2(肉豚)

＝農業総合センター畜産研究所＝

「フクシマL2」は「フクシマL」の後継豚として平成7年から造成を開始し、平成15年10月に完成しました。

フクシマLの特徴

- ◆ 体幅及び胸囲が太く、深みもあり体が充実しています。
- ◆ 肢蹄が強健になりました。

産肉能力

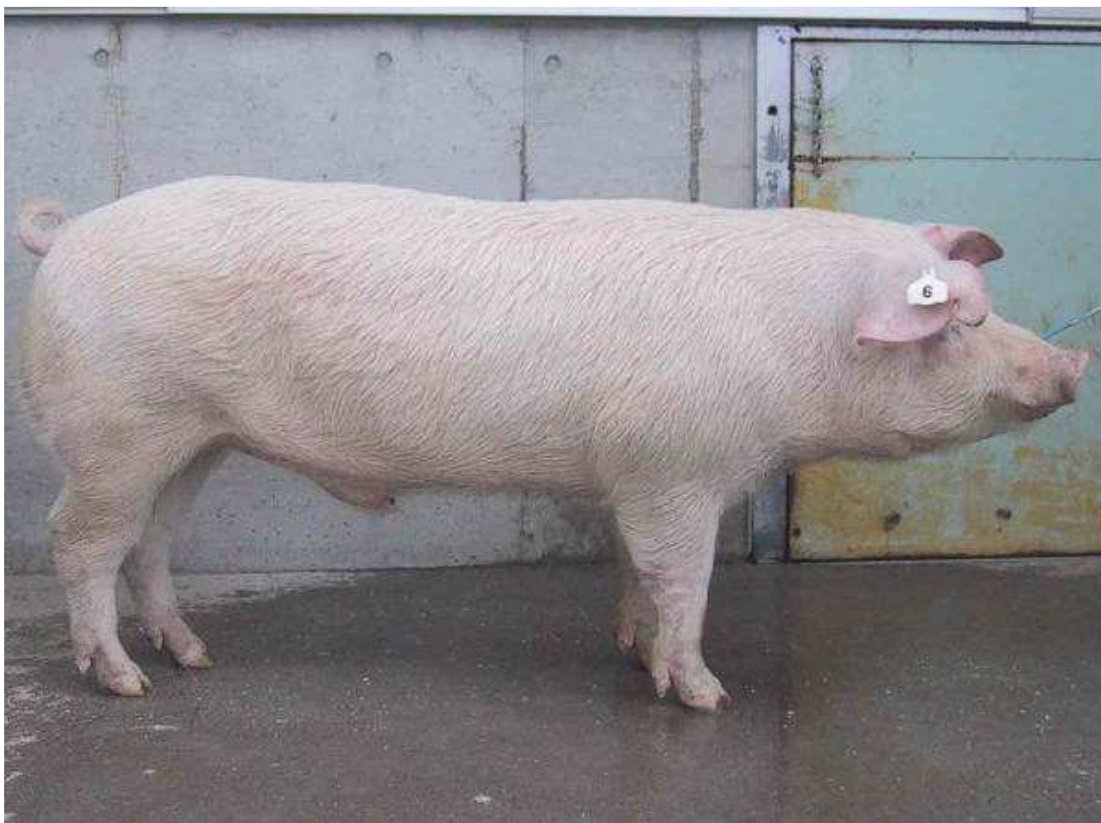
項目	成績	備考
一日平均増体量	935.1g	フクシマLを大きく上回り、全国でもトップレベルです。
背脂肪の厚さ	1.7cm	繁殖母豚として適度な厚さです。
ロース芯面積	33cm ²	フクシマLより大きくなりました。

繁殖能力

項目	成績	備考
一腹平均産子数	11.2頭	分娩頭数が多く、生産性が高い繁殖母豚として利用できます。
ほ乳開始頭数	9.5頭	
離乳頭数	8.9頭	
育成率	94.1%	
離乳時体重	7.3kg	

枝肉成績

性別	105kg到達日齢	1日平均増体量(g) (30-105kg間)	背脂肪の厚さ(cm)	ロース芯断面積
去勢	145	972.8	2.4	21.2
雌	147	851.3	1.9	24.0



フクシマL2(雄)



フクシマL2(雌)



フクシマL2の枝肉の写真