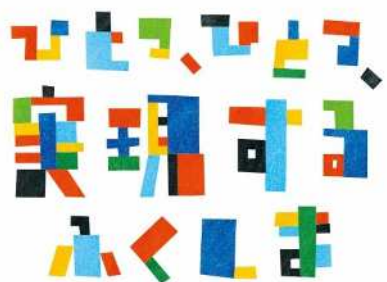
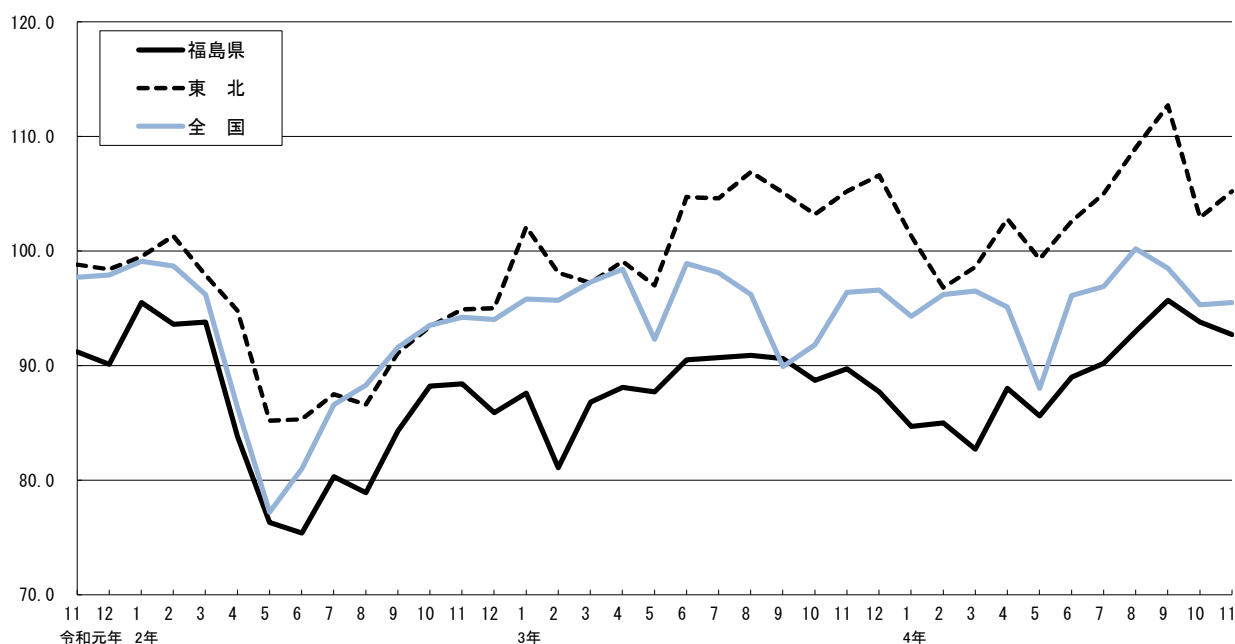


福島県鉱工業指数月報

— 令和4年11月分速報 —

福島県・東北・全国の鉱工業生産指数（季節調整済）の推移

平成27年 = 100.0



令和5年1月30日
福島県企画調整部統計課

利 用 上 の 注 意

- 1 この月報は、経済産業省生産動態統計調査、薬事工業生産動態統計調査、福島県鉱工業指数調査等を基に作成しています。
- 2 この月報は、令和4年11月分の速報値と令和4年10月分の確報値を掲載しています。確報値は前回公表した速報値を修正している場合があります。
- 3 ウェイトは、平成28年経済センサスー活動調査及び経済産業省生産動態統計調査等を基礎データとして、鉱工業指数用に組み替えた付加価値額、生産者出荷額及び生産者在庫額を使用しています。
- 4 季節調整は、米国商務省センサス局が開発したX-12-ARIMAにより行っています。
- 5 数値は単位未満四捨五入を行っているため、合計と内訳が一致しない場合があります。
- 6 前年比、前期比、前年同期比、前年同月比及び前月比は、それぞれ対前年増減率、対前期増減率、対前年同期増減率、対前年同月増減率及び対前月増減率を示しています。
- 7 全国と東北の指数については、以下の資料から抜粋しています。
 全国～経済産業省『生産・出荷・在庫指数確報』 2022年11月分
 東北～東北経済産業局『東北地域の鉱工業生産動向（速報）』 2022年11月分
- 8 この月報の数値を他に転記するときは、『福島県鉱工業指数月報』から抜粋したことを明記してください。

鉱工業指数用語について

(1) 原指数と季節調整済指数

鉱工業指数の原指数は、データをそのまま指数にしたものであり、季節的要因(四季などの自然要因、ボーナス支給などの慣行要因、大型連休・年末年始の休日数などの制度要因等)による変動が含まれています。

季節調整済指数は、原指数から季節的要因による変動を取り除き、同じ基準で指数をみられるようにしています。

従って、直近の動向をみる場合は季節調整済指数の前月(期)比を使用し、長期的な動向をみる場合は原指数の前年同月(期)比を使用します。

(2) 財別分類の定義

分 類	定 義
最終需要財	生産活動から離れて最終製品となるもの
投資財	企業の資本形成に向けられるもの
資本財	設備投資に向けられるもの…医療器具、金型等
建設財	建設投資に用いられるもの…コンクリート、橋りょう等
消費財	家計で消費されるもの
耐久消費財	想定耐用年数が1年以上のもの…デジタルカメラ、携帯電話等
非耐久消費財	想定耐用年数が1年未満で、比較的購入単価が安いもの…食料品、着衣等
生産財	原材料・燃料として生産活動に再投入されるもの
鉱工業用生産財	鉱工業の生産工程に再投入されるもの…自動車車体部品、半導体部品等
その他生産財	鉱工業以外の生産活動に再投入されるもの…農薬等

(3) 寄与度

その業種の増減が、全体の伸び率を何%押し上げ(引き下げ)ているかを示したもの

$$\frac{\text{その業種のウェイト} \times \{ \text{当月(当期)指数} - \text{前月(前期)指数} \}}{\text{総合指数のウェイト} \times \text{前月(前期)指数}} \times 100(\%)$$

目 次

1 月報	
(1) 概 況	4
(2) 業種別の動向	5
2 指数の推移	
(1) 月別指数（季節調整済）の推移	6
(2) 四半期指数の推移	6
(3) 主要業種の指数（季節調整済）の推移	7
(4) 財別分類指数（季節調整済）の推移	8
3 統計表	
(1) 福島県・東北・全国の鉱工業指数	9
(2) 福島県の業種別生産指数	10
(3) 福島県の業種別出荷指数	12
(4) 福島県の業種別在庫指数	14
(5) 福島県の財別生産指数	16
(6) 福島県の財別出荷指数	17
(7) 福島県の財別在庫指数	18

ホームページアドレス、次回の公表予定日及び問い合わせ先……裏表紙をご覧ください。

令和4年11月分速報

生産指数

前月比(季節調整済指数) 1.2%の低下

前年同月比(原指数) 3.4%の上昇

(1) 概 況

令和4年11月の福島県の鉱工業指数(季節調整済指数)は、生産が92.7で前月比 Δ 1.2%と低下、出荷が93.5で前月比 Δ 0.6%と低下、在庫が121.4で前月比 Δ 2.6%と低下となった。

生産を業種別にみると、輸送機械工業(Δ 15.5%)、非鉄金属工業(Δ 10.8%)、汎用・生産用・業務用機械工業(Δ 9.6%)、電子部品・デバイス工業(Δ 4.0%)など8業種が低下し、化学工業(+16.0%)、食料品工業(+13.7%)、金属製品工業(+11.9%)、電気機械工業(+6.8%)など11業種が上昇した。(括弧内は前月比)

生産の低下に寄与した業種は、輸送機械工業、汎用・生産用・業務用機械工業、非鉄金属工業などであった。

また、原指数は、生産が94.9で前年同月比+3.4%と4か月連続で上昇、出荷が95.9で前年同月比+5.0%と5か月連続で上昇、在庫が118.7で前年同月比+13.3%と10か月連続で上昇となった。

(平成27年=100.0)

	季節調整済指数			原指数		
	4年10月	4年11月	前月比	3年11月	4年11月	前年同月比
生産	93.8	92.7	Δ 1.2%	91.8	94.9	3.4%
出荷	94.1	93.5	Δ 0.6%	91.3	95.9	5.0%
在庫	124.6	121.4	Δ 2.6%	104.8	118.7	13.3%

生産の低下に寄与した主な業種

業 種	寄 与 度	季節調整済指数		
		4年10月	4年11月	前月比
輸送機械工業	Δ 2.334%	120.5	101.8	Δ 15.5%
汎用・生産用・業務用機械工業	Δ 1.256%	90.4	81.7	Δ 9.6%

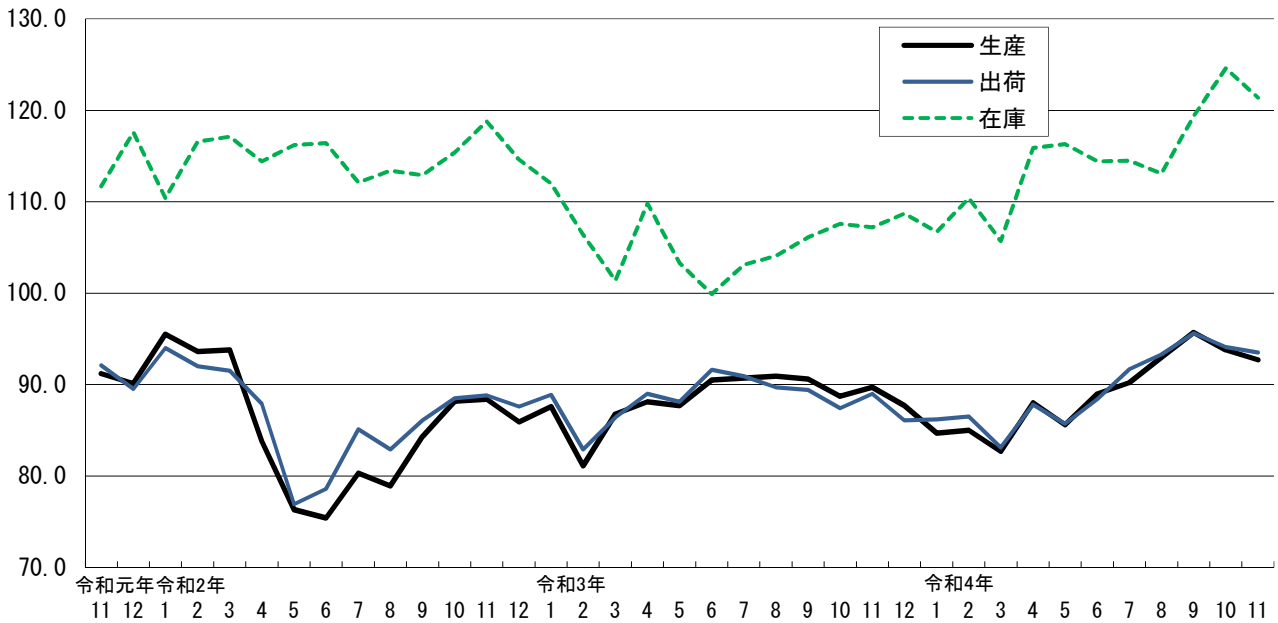
(2) 業種別の動向

I 生産の動向		季節調整済指数 対前月比 △ 1.2 %	原指数 対前年同月比 3.4 %
□□□上昇した主な業種□□□			
	季節調整済指数 対前月比 (寄与度)	原指数 対前年同月比	
化学工業	16.0 % (2.149%)	11.3 %	
食料品工業	13.7 % (0.847%)	△ 0.8 %	
金属製品工業	11.9 % (0.425%)	10.7 %	
電気機械工業	6.8 % (0.311%)	△ 9.6 %	
□□□低下した主な業種□□□			
	季節調整済指数 対前月比 (寄与度)	原指数 対前年同月比	
輸送機械工業	△ 15.5 % (△ 2.334%)	24.8 %	
汎用・生産用・業務用機械工業	△ 9.6 % (△ 1.256%)	△ 4.3 %	
非鉄金属工業	△ 10.8 % (△ 0.585%)	4.7 %	
電子部品・デバイス工業	△ 4.0 % (△ 0.415%)	△ 4.7 %	
II 出荷の動向		季節調整済指数 対前月比 △ 0.6 %	原指数 対前年同月比 5.0 %
□□□上昇した主な業種□□□			
	季節調整済指数 対前月比 (寄与度)	原指数 対前年同月比	
化学工業	19.8 % (2.370%)	16.4 %	
食料品工業	14.5 % (0.892%)	11.8 %	
非鉄金属工業	4.4 % (0.344%)	11.6 %	
金属製品工業	10.5 % (0.215%)	7.6 %	
□□□低下した主な業種□□□			
	季節調整済指数 対前月比 (寄与度)	原指数 対前年同月比	
輸送機械工業	△ 15.3 % (△ 2.086%)	23.6 %	
電気機械工業	△ 13.6 % (△ 1.309%)	△ 19.0 %	
汎用・生産用・業務用機械工業	△ 7.8 % (△ 0.856%)	△ 2.8 %	
窯業・土石製品工業	△ 6.1 % (△ 0.243%)	△ 9.6 %	
III 在庫の動向		季節調整済指数 対前月比 △ 2.6 %	原指数 対前年同月比 13.3 %
□□□上昇した主な業種□□□			
	季節調整済指数 対前月比 (寄与度)	原指数 対前年同月比	
電気機械工業	19.2 % (0.779%)	90.1 %	
窯業・土石製品工業	3.1 % (0.350%)	33.6 %	
パルプ・紙・紙加工品工業	4.6 % (0.148%)	1.6 %	
プラスチック製品工業	1.2 % (0.068%)	△ 1.8 %	
□□□低下した主な業種□□□			
	季節調整済指数 対前月比 (寄与度)	原指数 対前年同月比	
電子部品・デバイス工業	△ 7.8 % (△ 2.326%)	15.5 %	
非鉄金属工業	△ 3.4 % (△ 0.343%)	9.9 %	
化学工業	△ 2.1 % (△ 0.279%)	8.8 %	
その他製品工業	△ 7.3 % (△ 0.160%)	22.0 %	

2 指数の推移

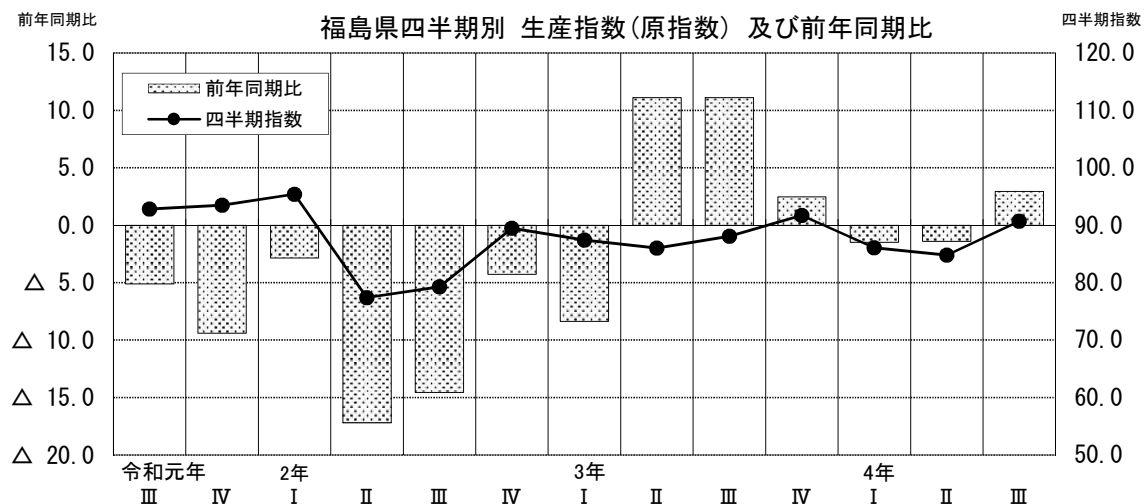
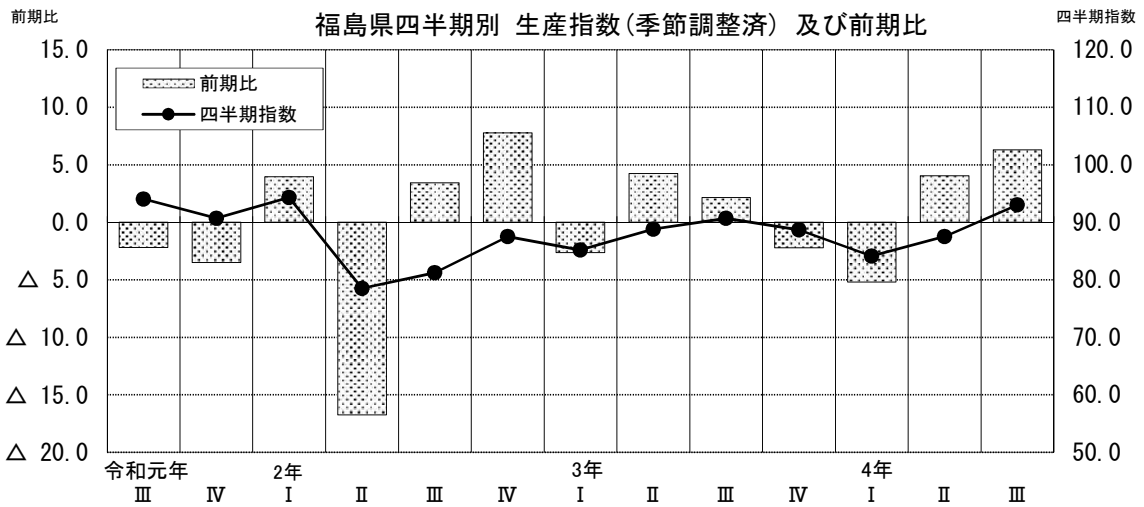
(1) 月別指数(季節調整済)の推移

平成27年=100.0



(2) 四半期指数の推移

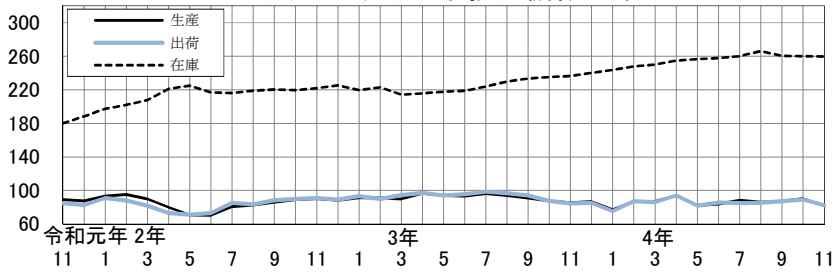
平成27年=100.0



(3) 主要業種の指数(季節調整済)の推移

平成27年=100.0

汎用・生産用・業務用機械工業

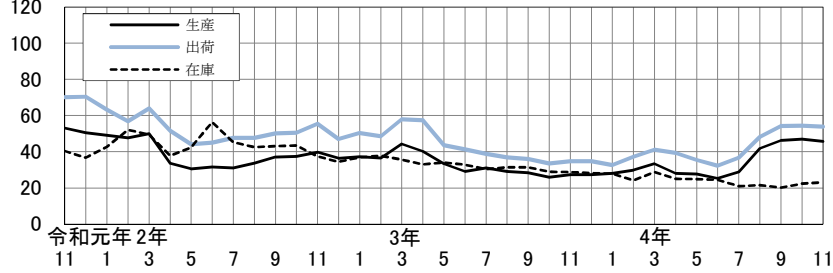


生産指数 前月比 Δ 9.6%
3 か月 ぶり 低下

出荷指数 前月比 Δ 7.8%
4 か月 ぶり 低下

在庫指数 前月比 Δ 0.3%
3 か月 連続 低下

情報通信機械工業

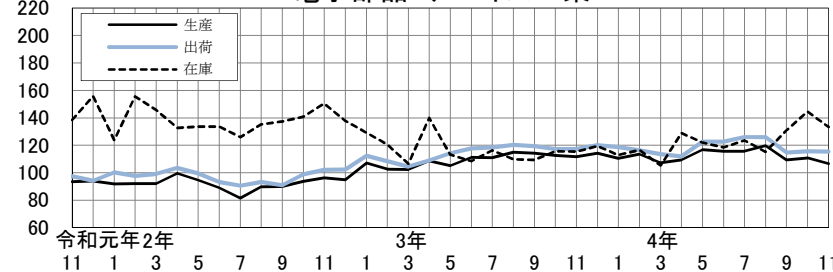


生産指数 前月比 Δ 2.3%
5 か月 ぶり 低下

出荷指数 前月比 Δ 1.1%
5 か月 ぶり 低下

在庫指数 前月比 Δ 3.1%
2 か月 連続 上昇

電子部品・デバイス工業

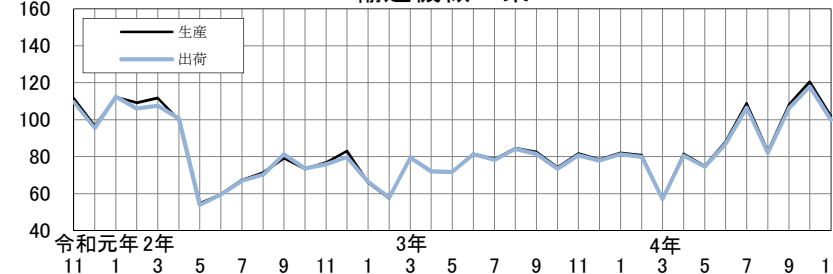


生産指数 前月比 Δ 4.0%
2 か月 ぶり 低下

出荷指数 前月比 Δ 0.3%
2 か月 ぶり 低下

在庫指数 前月比 Δ 7.8%
3 か月 ぶり 低下

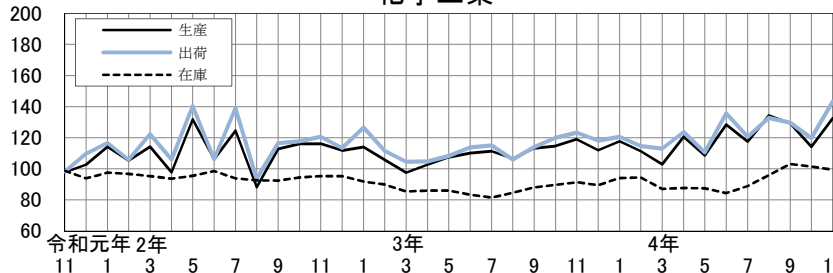
輸送機械工業



生産指数 前月比 Δ 15.5%
3 か月 ぶり 低下

出荷指数 前月比 Δ 15.3%
3 か月 ぶり 低下

化学工業

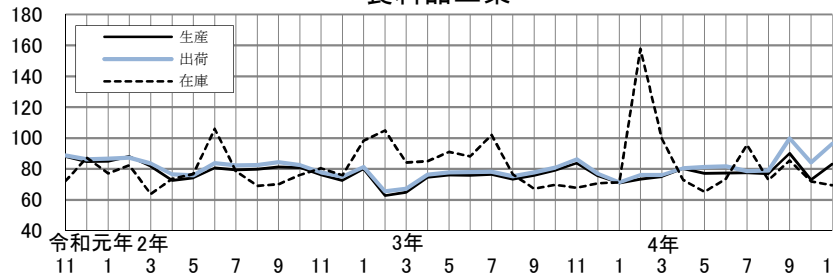


生産指数 前月比 Δ 16.0%
3 か月 ぶり 上昇

出荷指数 前月比 Δ 19.8%
3 か月 ぶり 上昇

在庫指数 前月比 Δ 2.1%
2 か月 連続 低下

食料品工業



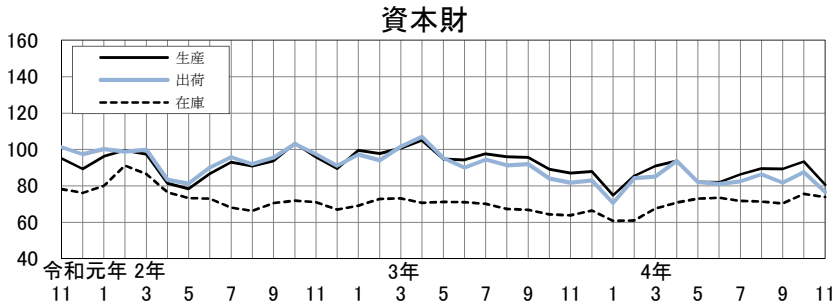
生産指数 前月比 Δ 13.7%
2 か月 ぶり 上昇

出荷指数 前月比 Δ 14.5%
2 か月 ぶり 上昇

在庫指数 前月比 Δ 3.5%
2 か月 連続 低下

(4) 財別分類指数(季節調整済)の推移

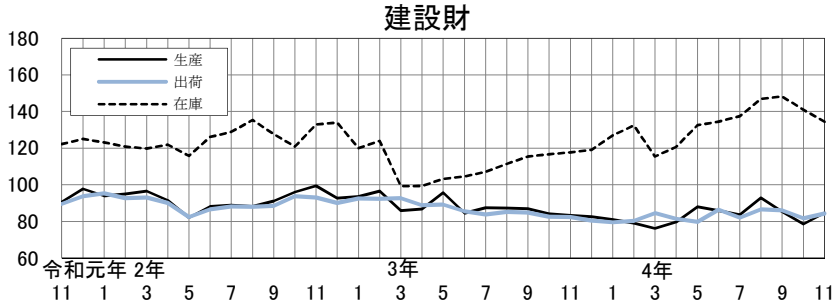
平成27年=100.0



生産指数 前月比 Δ 13.5%
2 か月ぶり 低下

出荷指数 前月比 Δ 12.4%
2 か月ぶり 低下

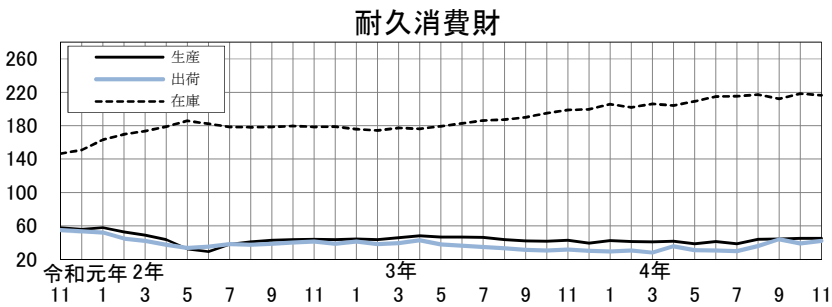
在庫指数 前月比 Δ 2.2%
2 か月ぶり 低下



生産指数 前月比 7.9%
3 か月ぶり 上昇

出荷指数 前月比 3.3%
3 か月ぶり 上昇

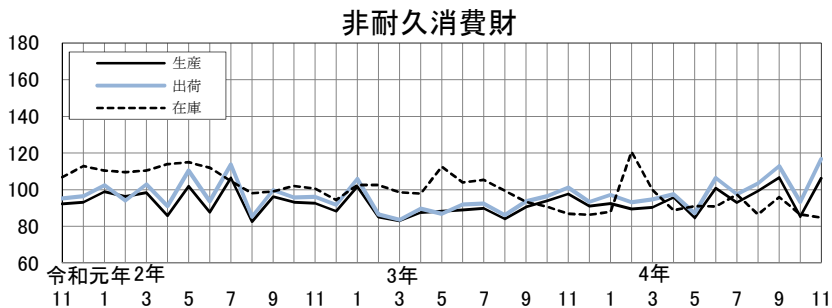
在庫指数 前月比 Δ 4.6%
2 か月連続 低下



生産指数 前月比 0.2%
4 か月連続 上昇

出荷指数 前月比 8.2%
2 か月ぶり 上昇

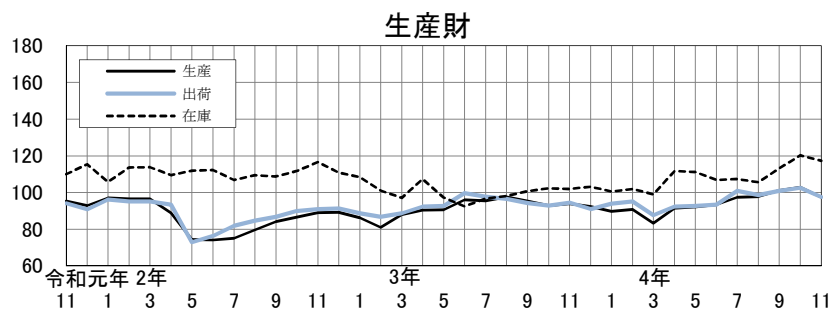
在庫指数 前月比 Δ 0.8%
2 か月ぶり 低下



生産指数 前月比 24.5%
2 か月ぶり 上昇

出荷指数 前月比 24.9%
2 か月ぶり 上昇

在庫指数 前月比 Δ 2.0%
2 か月連続 低下



生産指数 前月比 Δ 5.3%
8 か月ぶり 低下

出荷指数 前月比 Δ 4.9%
3 か月ぶり 低下

在庫指数 前月比 Δ 2.4%
3 か月ぶり 低下

3 統計表

(1) 福島県・東北・全国の鉱工業指数

平成27年(2015年)=100.0

地域	福島県						東北						全国						
区分	生産		出荷		在庫		生産		出荷		在庫		生産		出荷		在庫		
品目数	208		208		120		327		327		213		487		487		348		
ウェイト	10000.0		10000.0		10000.0		10000.0		10000.0		10000.0		10000.0		10000.0		10000.0		
原指数		前年同月比(%)		前年同月比(%)		前年同月比(%)		前年同月比(%)		前年同月比(%)		前年同月比(%)		前年同月比(%)		前年同月比(%)		前年同月比(%)	原指数
令和元年平均	94.5	△ 4.9	97.1	△ 6.1	116.6	18.1	99.1	△ 3.9	100.1	△ 3.5	110.9	8.7	101.1	△ 3.0	100.2	△ 2.7	103.6	1.6	2019年平均
令和2年平均	85.4	△ 9.6	86.9	△ 10.5	114.8	△ 1.5	92.7	△ 6.5	94.9	△ 5.2	113.7	2.5	90.6	△ 10.4	89.6	△ 10.6	100.6	△ 2.9	2020年平均
令和3年平均	88.3	3.4	88.2	1.5	105.8	△ 7.8	102.5	10.6	102.5	8.0	106.7	△ 6.2	95.7	5.6	93.7	4.6	96.2	△ 4.4	2021年平均
令和3年11月	91.8	5.6	91.3	3.5	104.8	△ 7.8	108.4	12.8	106.3	8.6	111.9	3.3	99.9	4.8	97.1	3.3	100.6	5.5	2021年11月
12月	93.5	3.5	90.9	△ 1.6	110.4	△ 2.6	112.9	11.8	114.4	8.8	112.4	6.2	100.0	2.2	99.8	2.5	97.8	4.9	12月
令和4年1月	82.4	△ 1.7	82.0	△ 1.9	111.7	△ 4.8	95.7	0.2	94.3	△ 4.7	116.2	9.3	87.7	△ 0.8	85.8	△ 1.3	100.9	4.7	2022年1月
2月	82.3	4.7	83.0	4.4	114.8	3.8	94.6	△ 1.4	94.2	△ 6.0	115.5	11.7	92.5	0.5	89.6	△ 1.5	102.0	7.1	2月
3月	93.5	△ 6.3	97.1	△ 4.9	108.9	4.2	110.9	0.5	112.5	1.1	110.3	8.9	107.1	△ 1.7	106.0	△ 2.4	97.7	6.8	3月
4月	84.3	△ 1.6	84.2	△ 3.0	111.5	5.5	97.5	2.2	95.1	△ 0.7	114.1	10.8	93.8	△ 4.9	90.9	△ 4.6	97.3	4.1	4月
5月	79.5	△ 1.0	78.2	△ 1.0	114.2	12.6	92.8	3.9	89.9	1.8	119.4	9.0	83.8	△ 3.1	81.3	△ 3.1	99.1	3.8	5月
6月	90.5	△ 1.6	89.9	△ 3.4	113.2	14.5	104.0	△ 2.0	100.3	△ 5.1	122.5	15.3	98.8	△ 2.8	95.7	△ 2.9	100.3	4.2	6月
7月	90.7	△ 0.4	92.6	0.3	112.2	11.1	105.0	△ 0.1	103.8	△ 2.1	124.3	20.3	98.0	△ 2.0	95.2	△ 2.1	101.4	5.1	7月
8月	83.7	3.8	85.0	5.7	113.0	8.7	101.9	3.5	99.7	2.8	131.7	23.2	91.5	5.8	89.9	5.9	102.1	5.9	8月
9月	97.7	5.6	97.6	7.0	119.0	12.6	117.3	7.2	116.5	9.4	135.5	25.8	101.9	9.6	99.2	9.4	103.0	6.1	9月
10月	93.5	4.1	94.3	6.4	122.5	15.8	102.4	△ 1.3	101.7	1.7	136.0	24.8	95.6	3.0	93.8	4.1	103.0	5.0	10月
11月	94.9	3.4	95.9	5.0	118.7	13.3	108.4	0.0	105.7	△ 0.6	137.0	22.4	99.0	△ 0.9	96.6	△ 0.5	104.4	3.8	11月
季節調整指数		前月比(%)		前月比(%)		前月比(%)		前月比(%)		前月比(%)		前月比(%)		前月比(%)		前月比(%)		前月比(%)	季節調整指数
令和3年Ⅲ期	90.7	2.1	90.0	0.4	104.4	0.1	105.5	5.2	103.4	3.4	105.9	1.1	94.7	△ 1.9	92.2	△ 3.3	96.2	1.4	2021年Ⅲ期
Ⅳ期	88.7	△ 2.2	87.5	△ 2.8	107.8	3.3	105.0	△ 0.5	104.4	1.0	111.8	5.6	94.9	0.2	92.4	0.2	99.4	3.3	Ⅳ期
令和4年Ⅰ期	84.1	△ 5.2	85.3	△ 2.5	107.6	△ 0.2	98.9	△ 5.8	98.7	△ 5.5	115.0	2.9	95.7	0.8	92.9	0.5	100.5	1.1	2022年Ⅰ期
Ⅱ期	87.5	4.0	87.3	2.3	115.5	7.3	101.6	2.7	98.6	△ 0.1	117.0	1.7	93.1	△ 2.7	92.0	△ 1.0	98.6	△ 1.9	Ⅱ期
Ⅲ期	93.0	6.3	93.5	7.1	115.7	0.2	108.9	7.2	106.5	8.0	130.4	11.5	98.5	5.8	95.8	4.1	101.6	3.0	Ⅲ期
令和3年11月	89.7	1.1	89.0	1.8	107.2	△ 0.4	105.2	1.9	103.7	2.2	112.3	2.0	96.4	5.0	93.9	5.4	99.8	1.4	2021年11月
12月	87.7	△ 2.2	86.1	△ 3.3	108.7	1.4	106.6	1.3	107.9	4.1	113.1	0.7	96.6	0.2	94.1	0.2	99.9	0.1	12月
令和4年1月	84.7	△ 3.4	86.2	0.1	106.7	△ 1.8	101.3	△ 5.0	100.1	△ 7.2	115.5	2.1	94.3	△ 2.4	92.7	△ 1.5	99.2	△ 0.7	2022年1月
2月	85.0	0.4	86.5	0.3	110.4	3.5	96.8	△ 4.4	95.1	△ 5.0	116.3	0.7	96.2	2.0	92.7	0.0	101.3	2.1	2月
3月	82.7	△ 2.7	83.1	△ 3.9	105.7	△ 4.3	98.6	1.9	100.9	6.1	113.2	△ 2.7	96.5	0.3	93.3	0.6	100.9	△ 0.4	3月
4月	88.0	6.4	87.8	5.7	115.9	9.6	102.8	4.3	101.7	0.8	115.7	2.2	95.1	△ 1.5	93.0	△ 0.3	98.6	△ 2.3	4月
5月	85.6	△ 2.7	85.7	△ 2.4	116.3	0.3	99.3	△ 3.4	96.2	△ 5.4	114.3	△ 1.2	88.0	△ 7.5	89.2	△ 4.1	97.7	△ 0.9	5月
6月	89.0	4.0	88.4	3.2	114.4	△ 1.6	102.6	3.3	97.9	1.8	121.0	5.9	96.1	9.2	93.7	5.0	99.6	1.9	6月
7月	90.2	1.3	91.7	3.7	114.5	0.1	105.0	2.3	102.9	5.1	124.4	2.8	96.9	0.8	94.8	1.2	100.2	0.6	7月
8月	93.0	3.1	93.3	1.7	113.1	△ 1.2	109.0	3.8	106.2	3.2	131.3	5.5	100.2	3.4	97.5	2.8	100.9	0.7	8月
9月	95.7	2.9	95.6	2.5	119.4	5.6	112.7	3.4	110.4	4.0	135.5	3.2	98.5	△ 1.7	95.1	△ 2.5	103.8	2.9	9月
10月	93.8	△ 2.0	94.1	△ 1.6	124.6	4.4	102.9	△ 8.7	104.1	△ 5.7	137.4	1.4	95.3	△ 3.2	93.5	△ 1.7	103.3	△ 0.5	10月
11月	92.7	△ 1.2	93.5	△ 0.6	121.4	△ 2.6	105.2	2.2	103.2	△ 0.9	137.5	0.1	95.5	0.2	93.4	△ 0.1	103.6	0.3	11月

※ 年平均、四半期の数値は単純平均値

(2) 福島県の業種別生産指数

業種分類 時系列	業種別										
	鉱工業	製造工業	鉄鋼業	非鉄金属工業	金属製品工業	汎用・生産用・業務用機械工業	電気機械工業	情報通信機械工業	電子部品・デバイス工業	輸送機械工業	窯業・土石製品工業
品目数	208	207	5	9	6	27	16	14	10	9	20
ウェイト	10000.0	9992.2	236.4	522.8	318.9	1353.9	394.1	932.6	885.6	1170.5	701.9
原指数											
令和元年平均	94.5	94.5	98.5	85.0	115.0	95.2	121.9	51.1	96.7	105.0	87.7
令和2年平均	85.4	85.4	77.3	84.5	100.8	84.3	109.6	38.6	92.4	84.8	87.4
令和3年平均	88.3	88.3	94.0	80.9	115.3	91.4	124.8	33.4	109.4	75.8	90.7
前年比(%)	3.4	3.4	21.6	△ 4.3	14.4	8.4	13.9	△ 13.5	18.4	△ 10.6	3.8
令和3年11月	91.8	91.8	99.1	74.9	111.1	85.8	131.1	27.6	112.8	79.8	99.5
12月	93.5	93.5	91.0	85.6	104.1	89.0	135.3	28.4	115.9	92.2	91.9
令和4年1月	82.4	82.4	81.4	87.4	102.4	77.6	109.4	26.3	111.2	90.1	76.0
2月	82.3	82.3	86.1	88.4	106.8	82.7	114.3	28.2	106.9	73.2	73.3
3月	93.5	93.5	95.1	99.7	115.3	99.4	147.9	61.0	109.5	80.8	77.5
4月	84.3	84.3	93.9	93.8	105.2	90.2	91.4	23.5	110.9	76.6	76.7
5月	79.5	79.5	72.4	91.7	111.6	73.7	93.8	20.3	113.5	58.7	83.1
6月	90.5	90.5	89.9	91.9	121.6	85.6	105.7	23.5	115.6	85.5	83.6
7月	90.7	90.7	89.3	85.9	112.6	89.0	104.6	25.1	118.3	95.3	79.9
8月	83.7	83.7	73.8	92.0	104.1	79.2	103.8	35.6	114.1	68.3	82.3
9月	97.7	97.7	91.9	87.9	117.1	89.3	122.1	52.0	110.0	119.8	80.9
10月	93.5	93.5	90.7	92.0	108.3	92.8	107.7	41.9	112.6	107.7	78.9
11月	94.9	94.8	96.4	78.4	123.0	82.1	118.5	46.4	107.5	99.6	80.4
前年同月比(%)	3.4	3.3	△ 2.7	4.7	10.7	△ 4.3	△ 9.6	68.1	△ 4.7	24.8	△ 19.2
季節調整指数											
令和3年Ⅲ期	90.7	90.8	97.1	86.2	117.8	93.8	130.7	29.6	113.3	81.9	93.2
Ⅳ期	88.7	88.7	88.4	81.2	108.2	86.5	125.9	26.9	112.8	78.0	91.1
令和4年Ⅰ期	84.1	84.1	85.4	87.9	108.4	83.5	119.8	30.4	110.4	73.3	76.2
Ⅱ期	87.5	87.5	87.9	92.3	113.4	86.5	100.7	27.0	113.9	81.4	82.9
Ⅲ期	93.0	93.0	89.5	90.4	112.9	87.3	112.8	38.9	114.9	99.9	82.4
前期比(%)	6.3	6.3	1.8	△ 2.1	△ 0.4	0.9	12.0	44.1	0.9	22.7	△ 0.6
令和3年11月	89.7	89.7	90.1	82.7	106.0	85.3	128.5	27.3	111.7	81.6	93.3
12月	87.7	87.7	88.8	81.8	107.6	86.6	126.7	27.3	114.2	78.3	89.1
令和4年1月	84.7	84.7	87.1	82.9	107.2	77.1	115.7	28.1	110.4	82.0	77.3
2月	85.0	85.0	82.9	88.7	107.7	86.8	119.0	29.8	113.5	80.8	77.9
3月	82.7	82.7	86.1	92.2	110.4	86.7	124.6	33.4	107.2	57.2	73.4
4月	88.0	88.0	92.6	92.5	107.1	93.7	96.6	28.1	109.3	81.4	77.6
5月	85.6	85.6	83.6	93.8	114.6	82.1	106.7	27.7	116.7	74.9	88.3
6月	89.0	89.0	87.4	90.6	118.6	83.6	98.7	25.3	115.7	88.0	82.8
7月	90.2	90.2	90.6	84.8	106.2	88.5	108.5	28.7	115.7	108.8	80.0
8月	93.0	93.1	90.3	95.6	118.1	86.2	114.4	41.8	119.7	82.8	86.9
9月	95.7	95.7	87.5	90.9	114.4	87.3	115.6	46.3	109.2	108.1	80.4
10月	93.8	93.8	87.5	97.1	104.9	90.4	108.7	46.9	110.8	120.5	77.6
11月	92.7	92.6	87.7	86.6	117.4	81.7	116.1	45.8	106.4	101.8	75.4
前月比(%)	△ 1.2	△ 1.3	0.2	△ 10.8	11.9	△ 9.6	6.8	△ 2.3	△ 4.0	△ 15.5	△ 2.8

											品 目 数
化学工業	プラスチック製品工業	パルプ・紙・紙加工品工業	繊維工業	食料品工業	その他工業	ゴム、皮革製品工業	印刷業	木材・木製品工業	その他製品工業	鉱業	
30	8	7	12	20	14	6	1	2	5	1	
1101.7	282.3	240.3	195.2	794.2	861.8	705.0	13.8	67.0	76.0	7.8	
											原 指 数
106.6	107.8	106.9	81.9	89.2	98.1	98.1	102.3	102.6	93.1	111.1	2019年平均
112.2	97.0	93.7	71.7	79.0	84.5	81.6	156.9	93.9	90.4	99.7	2020年平均
109.8	106.2	91.5	78.4	75.1	92.5	92.6	117.7	108.0	73.1	98.2	2021年平均
△ 2.1	9.5	△ 2.3	9.3	△ 4.9	9.5	13.5	△ 25.0	15.0	△ 19.1	△ 1.5	前年比(%)
130.2	112.2	95.3	76.5	85.1	95.5	95.8	93.6	111.7	78.5	108.8	2021年11月
118.5	108.7	90.3	73.8	103.0	92.6	92.1	122.3	104.6	81.0	111.4	12月
119.3	87.7	83.2	66.4	49.2	77.9	77.9	59.5	91.1	69.7	98.7	2022年1月
113.5	96.4	82.0	67.7	57.5	87.7	88.3	68.8	94.2	79.2	98.8	2月
109.0	102.1	92.0	79.3	74.1	94.4	93.3	167.3	101.6	85.1	106.0	3月
95.3	111.6	94.4	80.7	83.1	87.1	86.4	115.0	94.3	81.6	90.0	4月
110.1	94.0	84.6	61.7	74.6	82.7	81.2	118.7	93.8	79.9	81.7	5月
125.5	110.2	96.6	74.5	85.4	93.6	90.9	165.7	111.7	89.7	93.7	6月
117.0	107.9	99.1	62.6	87.2	95.5	93.0	186.3	107.1	92.7	91.3	7月
113.8	87.9	89.1	64.2	78.6	82.2	80.5	98.1	94.4	84.1	89.9	8月
131.7	106.9	93.7	73.8	84.1	93.4	92.9	128.0	94.9	89.9	95.5	9月
126.9	102.7	86.3	73.3	71.3	94.2	95.4	88.6	91.8	86.0	102.7	10月
144.9	110.1	94.9	72.3	84.4	93.6	93.8	83.3	98.9	89.7	106.8	11月
11.3	△ 1.9	△ 0.4	△ 5.5	△ 0.8	△ 2.0	△ 2.1	△ 11.0	△ 11.5	14.3	△ 1.8	前年同月比(%)
											季節調整済指数
110.3	107.2	91.9	72.0	75.3	93.7	93.3	131.0	110.5	79.1	98.6	2021年Ⅲ期
115.2	103.8	89.4	79.8	79.5	91.0	90.0	116.8	109.8	76.6	101.4	Ⅳ期
110.7	99.1	92.0	67.9	73.2	88.9	88.6	107.2	96.5	78.2	101.0	2022年Ⅰ期
119.2	106.4	90.8	71.4	78.2	90.5	89.9	122.2	97.0	86.4	93.0	Ⅱ期
127.0	101.7	91.2	69.7	81.5	89.5	88.1	127.0	102.0	88.8	94.6	Ⅲ期
6.5	△ 4.4	0.4	△ 2.4	4.2	△ 1.1	△ 2.0	3.9	5.2	2.8	1.7	前期比(%)
119.0	103.5	89.1	78.2	83.8	90.3	89.3	106.0	111.4	75.8	101.1	2021年11月
111.9	104.0	88.8	79.7	75.5	92.3	92.4	117.9	104.4	72.7	103.2	12月
117.8	97.9	93.3	73.8	70.9	85.7	84.9	89.6	100.3	81.3	99.6	2022年1月
111.4	98.9	91.7	59.6	73.5	91.6	91.4	90.7	95.8	81.6	101.8	2月
102.8	100.5	90.9	70.3	75.1	89.3	89.5	141.2	93.5	71.6	101.6	3月
120.5	108.8	91.4	83.2	80.2	87.6	87.3	119.1	88.4	84.5	95.3	4月
108.7	102.3	88.0	60.5	77.1	92.4	92.6	116.1	95.4	88.9	89.3	5月
128.4	108.0	93.0	70.6	77.4	91.6	89.8	131.4	107.1	85.9	94.3	6月
117.6	103.9	92.0	67.8	77.6	88.9	87.3	156.5	104.3	89.3	96.6	7月
134.2	97.3	91.1	72.2	76.9	92.2	91.2	96.9	104.5	86.9	95.0	8月
129.3	103.8	90.4	69.1	90.1	87.5	85.9	127.7	97.1	90.1	92.1	9月
114.2	97.3	86.8	72.5	73.1	88.2	87.6	84.9	89.9	92.3	97.7	10月
132.5	101.5	88.7	73.9	83.1	88.5	87.5	94.3	98.7	86.6	99.2	11月
16.0	4.3	2.2	1.9	13.7	0.3	△ 0.1	11.1	9.8	△ 6.2	1.5	前月比(%)

(3) 福島県の業種別出荷指数

業種分類 時系列	業種別										
	鉱工業	製造工業	鉄鋼業	非鉄金属工業	金属製品工業	汎用・生産用・業務用機械工業	電気機械工業	情報通信機械工業	電子部品・デバイス工業	輸送機械工業	窯業・土石製品工業
品目数	208	207	5	9	6	27	16	14	10	9	20
ウェイト	10000.0	9994.1	144.2	851.8	183.8	1150.9	708.0	1252.0	973.4	1090.7	497.9
原指数											
令和元年平均	97.1	97.1	101.0	79.4	114.4	91.2	146.9	70.5	101.3	103.8	87.9
令和2年平均	86.9	86.8	79.9	83.2	98.1	83.6	107.1	52.3	97.6	84.0	81.1
令和3年平均	88.2	88.2	93.4	73.3	113.8	92.7	129.4	43.6	114.9	75.5	80.2
前年比(%)	1.5	1.6	16.9	△ 11.9	16.0	10.9	20.8	△ 16.6	17.7	△ 10.1	△ 1.1
令和3年11月	91.3	91.3	99.7	72.4	111.0	84.4	155.6	35.1	118.8	79.6	86.1
12月	90.9	90.9	91.9	75.6	105.6	86.5	121.7	37.7	119.6	91.1	81.2
令和4年1月	82.0	82.0	80.5	84.9	102.9	75.2	122.2	30.9	118.1	88.7	71.1
2月	83.0	83.0	86.6	83.8	109.0	81.5	133.0	35.5	113.1	72.6	71.7
3月	97.1	97.1	94.5	97.3	118.7	96.7	136.6	69.4	116.3	80.1	78.0
4月	84.2	84.2	91.3	77.9	106.6	91.2	92.9	31.5	112.1	76.0	79.0
5月	78.2	78.1	71.5	73.3	111.1	75.4	100.3	26.1	124.0	58.2	69.8
6月	89.9	89.9	90.2	89.5	122.2	85.8	95.8	29.8	122.4	84.5	80.0
7月	92.6	92.5	89.7	92.7	112.9	87.7	128.1	33.2	124.9	94.1	74.9
8月	85.0	85.0	74.7	80.2	105.3	78.7	124.8	42.9	122.2	67.8	72.1
9月	97.6	97.6	91.0	76.8	117.2	92.1	120.0	62.0	116.3	117.3	76.3
10月	94.3	94.3	91.1	86.5	107.0	91.5	125.2	50.6	117.7	105.8	79.0
11月	95.9	95.9	92.1	80.8	119.4	82.0	126.0	54.3	116.9	98.4	77.8
前年同月比(%)	5.0	5.0	△ 7.6	11.6	7.6	△ 2.8	△ 19.0	54.7	△ 1.6	23.6	△ 9.6
季節調整指数											
令和3年Ⅲ期	90.0	90.0	93.9	72.9	116.7	96.5	141.9	37.2	119.4	81.2	79.4
Ⅳ期	87.5	87.5	90.3	78.7	109.7	85.8	127.4	34.4	118.2	77.3	77.6
令和4年Ⅰ期	85.3	85.2	84.4	84.1	110.1	82.8	123.8	37.0	116.2	72.7	76.0
Ⅱ期	87.3	87.3	87.0	79.0	113.6	87.2	106.6	35.7	119.1	80.7	78.0
Ⅲ期	93.5	93.5	88.9	84.9	113.0	85.8	129.9	46.4	122.2	98.2	75.4
前期比(%)	7.1	7.1	2.2	7.5	△ 0.5	△ 1.6	21.9	30.0	2.6	21.7	△ 3.3
令和3年11月	89.0	89.0	92.5	81.3	107.7	84.6	136.1	34.8	117.3	80.8	78.8
12月	86.1	86.1	91.0	77.6	109.0	85.3	114.7	34.8	120.1	77.7	77.2
令和4年1月	86.2	85.9	84.4	85.0	107.4	75.3	133.9	32.6	118.6	81.2	78.2
2月	86.5	86.7	84.1	79.3	109.9	87.0	135.3	37.2	116.4	79.9	75.4
3月	83.1	83.0	84.8	88.0	113.1	86.0	102.1	41.2	113.6	57.0	74.3
4月	87.8	87.8	90.9	74.7	108.6	94.1	110.0	39.3	111.9	80.5	79.2
5月	85.7	85.7	82.0	76.9	113.9	81.9	116.4	35.4	122.7	74.5	75.9
6月	88.4	88.4	88.2	85.5	118.3	85.6	93.4	32.3	122.6	87.0	78.9
7月	91.7	91.6	90.2	87.3	107.0	84.9	130.9	36.7	126.0	106.5	74.8
8月	93.3	93.3	88.5	87.5	117.2	85.2	136.7	48.3	125.8	81.9	77.5
9月	95.6	95.6	88.0	80.0	114.8	87.3	122.2	54.3	114.7	106.1	73.8
10月	94.1	94.1	87.5	87.0	104.8	89.2	127.6	54.4	115.7	117.9	75.8
11月	93.5	93.5	85.5	90.8	115.8	82.2	110.2	53.8	115.4	99.9	71.2
前月比(%)	△ 0.6	△ 0.6	△ 2.3	4.4	10.5	△ 7.8	△ 13.6	△ 1.1	△ 0.3	△ 15.3	△ 6.1

											品 目 数
化学工業	プラスチック製品工業	パルプ・紙・紙加工品工業	繊維工業	食料品工業	その他工業	ゴム、皮革製品工業	印刷業	木材・木製品工業	その他製品工業	鉱業	
30	8	7	12	20	14	6	1	2	5	1	
941.0	279.6	372.3	112.1	688.3	748.1	514.2	89.9	67.7	76.3	5.9	
											原 指 数
109.7	91.7	107.3	86.0	90.2	99.0	99.1	102.3	101.4	91.6	116.3	2019年平均
117.1	86.2	93.9	72.3	81.3	93.4	84.4	156.9	94.3	78.3	101.6	2020年平均
113.9	87.7	91.3	69.3	76.9	95.4	94.2	117.7	105.4	69.0	110.7	2021年平均
△ 2.7	1.7	△ 2.8	△ 4.1	△ 5.4	2.1	11.6	△ 25.0	11.8	△ 11.9	9.0	前年比(%)
128.3	93.1	93.7	62.7	86.8	94.6	97.1	93.6	108.4	67.1	121.7	2021年11月
124.4	92.8	90.4	71.0	100.1	92.1	89.3	122.3	97.7	70.8	118.2	12月
114.1	68.2	82.8	68.0	50.0	77.6	81.3	59.5	87.4	64.7	108.5	2022年1月
113.2	70.2	83.5	67.6	60.2	82.2	84.6	68.8	83.7	80.7	113.6	2月
124.8	80.6	97.1	85.6	74.9	107.4	93.5	167.3	98.2	138.2	119.6	3月
113.3	92.2	95.3	76.1	84.6	87.9	86.9	115.0	93.6	57.8	108.1	4月
109.2	76.2	82.1	64.8	79.6	82.4	78.1	118.7	86.8	64.5	99.8	5月
132.7	86.7	97.8	78.6	91.6	99.8	89.8	165.7	108.7	81.5	111.8	6月
119.9	86.8	96.0	70.3	88.4	101.6	91.6	186.3	97.1	73.3	108.5	7月
116.9	79.6	89.7	65.1	80.6	81.9	80.0	98.1	90.6	68.0	104.8	8月
132.3	87.4	92.2	60.8	94.0	97.8	93.3	128.0	98.1	92.0	109.2	9月
130.1	83.2	87.2	65.0	82.4	89.5	91.4	88.6	94.7	72.8	113.1	10月
149.4	88.1	90.9	68.4	97.0	92.7	93.1	83.3	101.2	93.8	118.5	11月
16.4	△ 5.4	△ 3.0	9.1	11.8	△ 2.0	△ 4.1	△ 11.0	△ 6.6	39.8	△ 2.6	前年同月比(%)
											季節調整済指数
111.7	87.0	91.0	68.3	77.0	95.7	93.8	131.0	102.6	65.2	114.4	2021年Ⅲ期
120.4	86.5	88.8	71.1	81.4	91.3	88.1	116.8	105.7	64.1	116.3	Ⅳ期
116.1	76.6	93.9	66.9	74.5	91.2	88.3	107.2	92.9	84.9	112.6	2022年Ⅰ期
123.3	85.2	92.0	70.6	81.1	92.7	89.5	122.2	93.3	75.6	109.3	Ⅱ期
127.7	86.2	90.4	70.3	85.8	91.6	87.8	127.0	96.7	78.1	109.7	Ⅲ期
3.6	1.2	△ 1.7	△ 0.4	5.8	△ 1.2	△ 1.9	3.9	3.6	3.3	0.4	前期比(%)
123.2	86.5	88.1	70.0	86.2	90.8	89.2	106.0	104.9	63.8	115.8	2021年11月
118.2	86.1	87.4	72.2	77.0	90.0	86.9	117.9	96.3	63.8	118.0	12月
120.7	78.2	95.7	66.8	71.4	88.8	89.2	89.6	96.4	67.7	108.6	2022年1月
114.6	75.0	92.3	62.6	76.1	88.3	87.8	90.7	86.9	84.8	114.7	2月
113.0	76.5	93.7	71.2	76.1	96.5	87.9	141.2	95.4	102.3	114.6	3月
123.6	86.7	92.6	70.8	80.5	91.0	89.7	119.1	90.8	66.9	111.0	4月
110.5	82.0	88.5	65.1	81.2	91.6	90.3	116.1	87.8	78.7	105.6	5月
135.7	87.0	95.0	76.0	81.6	95.4	88.5	131.4	101.2	81.1	111.4	6月
120.6	85.1	90.4	72.4	78.6	95.3	87.0	156.5	94.5	78.7	110.6	7月
132.7	87.0	91.3	75.2	79.1	88.8	89.5	96.9	96.6	73.5	113.0	8月
129.7	86.6	89.4	63.3	99.8	90.8	86.8	127.7	98.9	82.2	105.4	9月
119.7	79.1	84.4	70.3	84.2	85.9	85.0	84.9	94.3	81.2	108.2	10月
143.4	81.9	85.5	76.4	96.4	89.0	85.5	94.3	97.9	89.2	112.7	11月
19.8	3.5	1.3	8.7	14.5	3.6	0.6	11.1	3.8	9.9	4.2	前月比(%)

(4) 福島県の業種別在庫指数

業種分類 時系列	業種別										
	鉱工業	製造工業	鉄鋼業	非鉄金属工業	金属製品工業	汎用・生産用・業務用機械工業	電気機械工業	情報通信機械工業	電子部品・デバイス工業	輸送機械工業	窯業・土石製品工業
品目数	120	119	3	5	1	6	7	8	2	-	18
ウェイト	10000.0	9999.0	136.6	1221.6	33.9	595.4	503.2	721.8	2587.6	-	928.7
原指数											
令和元年平均	116.6	116.6	120.3	83.8	30.8	158.9	83.7	43.3	153.2	-	148.7
令和2年平均	114.8	114.8	93.0	84.5	30.8	215.9	67.2	43.8	137.5	-	130.3
令和3年平均	105.8	105.8	100.5	86.3	5.1	225.5	67.4	32.4	117.1	-	109.1
前年比(%)	△ 7.8	△ 7.8	8.1	2.1	△ 83.4	4.4	0.3	△ 26.0	△ 14.8	-	△ 16.3
令和3年11月	104.8	104.8	105.1	75.9	0.0	231.2	61.6	27.8	111.4	0.0	114.9
12月	110.4	110.4	107.5	80.4	0.0	237.8	81.7	27.0	127.5	0.0	114.5
令和4年1月	111.7	111.7	109.6	75.9	0.0	245.6	86.1	28.6	122.9	0.0	117.2
2月	114.8	114.8	102.8	76.3	0.0	253.4	76.7	25.0	118.3	0.0	120.8
3月	108.9	108.9	100.7	76.3	0.0	259.6	74.6	26.0	113.7	0.0	123.5
4月	111.5	111.5	101.2	90.6	0.0	260.2	87.6	23.9	127.0	0.0	119.6
5月	114.2	114.2	102.2	112.9	0.0	256.3	88.7	24.2	118.1	0.0	128.5
6月	113.2	113.2	96.9	105.8	0.0	260.5	105.3	24.6	112.5	0.0	131.9
7月	112.2	112.2	99.7	81.2	0.0	260.8	96.5	22.7	115.8	0.0	136.2
8月	113.0	113.0	97.5	91.0	0.0	261.6	100.9	23.0	113.7	0.0	146.1
9月	119.0	119.0	99.7	99.8	0.0	253.7	105.2	21.6	128.3	0.0	150.9
10月	122.5	122.5	95.6	100.8	0.0	253.0	107.7	21.4	141.0	0.0	150.8
11月	118.7	118.7	96.8	83.4	0.0	253.7	117.1	22.3	128.7	0.0	153.5
前年同月比(%)	13.3	13.3	△ 7.9	9.9	-	9.7	90.1	△ 19.8	15.5	-	33.6
季節調整指数											
令和3年Ⅲ期	104.4	104.4	108.6	88.7	0.0	229.1	65.1	31.1	111.8	-	105.7
Ⅳ期	107.8	107.8	106.5	87.4	0.0	237.3	68.7	28.7	116.8	-	115.9
令和4年Ⅰ期	107.6	107.6	103.7	73.9	0.0	247.2	85.7	26.9	111.5	-	122.3
Ⅱ期	115.5	115.5	99.4	102.2	0.0	256.3	92.2	24.8	123.0	-	125.7
Ⅲ期	115.7	115.7	100.9	87.9	0.0	262.2	99.9	20.9	123.1	-	140.8
前期比(%)	0.2	0.2	1.5	△ 14.0	-	2.3	8.4	△ 15.7	0.1	-	12.0
令和3年11月	107.2	107.2	104.1	89.4	0.0	236.5	63.1	28.8	115.4	0.0	116.6
12月	108.7	108.7	104.5	84.4	0.0	240.2	76.7	28.2	119.3	0.0	118.2
令和4年1月	106.7	106.7	109.0	74.0	0.0	243.7	83.5	27.9	112.7	0.0	118.9
2月	110.4	110.4	101.1	73.1	0.0	248.0	78.4	24.2	116.6	0.0	124.0
3月	105.7	105.6	101.0	74.7	0.0	250.0	95.1	28.7	105.2	0.0	124.0
4月	115.9	115.9	99.5	95.5	0.0	254.6	94.5	25.0	128.8	0.0	120.2
5月	116.3	116.3	101.7	109.8	0.0	256.6	83.8	24.8	121.9	0.0	127.9
6月	114.4	114.4	97.1	101.4	0.0	257.8	98.3	24.6	118.3	0.0	129.1
7月	114.5	114.5	99.0	84.9	0.0	260.1	93.0	20.9	123.6	0.0	133.9
8月	113.1	113.1	101.5	84.1	0.0	266.2	104.0	21.5	115.1	0.0	142.1
9月	119.4	119.4	102.1	94.7	0.0	260.3	102.8	20.2	130.7	0.0	146.4
10月	124.6	124.6	97.3	101.7	0.0	260.2	100.7	22.4	144.5	0.0	151.1
11月	121.4	121.4	95.9	98.2	0.0	259.5	120.0	23.1	133.3	0.0	155.8
前月比(%)	△ 2.6	△ 2.6	△ 1.4	△ 3.4	-	△ 0.3	19.2	3.1	△ 7.8	-	3.1

											品 目 数
化学工業	プラスチック製品工業	パルプ・紙・紙加工品工業	繊維工業	食料品工業	その他工業	ゴム、皮革製品工業	印刷業	木材・木製品工業	その他製品工業	鉱業	
28	6	7	7	10	11	6	-	2	3	1	
1655.2	562.3	323.5	197.6	248.4	283.2	190.9	-	64.7	27.6	1.0	
											原 指 数
91.4	143.7	131.5	102.9	82.3	99.6	88.2	-	123.5	122.8	108.1	2019年平均
95.1	134.5	133.1	117.1	77.3	145.7	94.9	-	130.6	532.8	125.0	2020年平均
87.3	131.5	127.8	99.0	84.6	151.3	92.2	-	123.5	625.4	124.7	2021年平均
△ 8.2	△ 2.2	△ 4.0	△ 15.5	9.4	3.8	△ 2.8	-	△ 5.4	17.4	△ 0.2	前年比(%)
92.1	131.7	126.8	109.2	71.1	177.2	95.3	0.0	125.5	864.7	118.4	2021年11月
90.8	123.7	125.6	112.0	69.5	187.3	101.8	0.0	128.3	917.4	122.4	12月
97.9	131.7	133.9	108.8	78.6	183.4	91.5	0.0	131.1	941.4	120.0	2022年1月
100.9	148.2	131.0	103.5	195.2	187.5	100.6	0.0	136.6	907.3	121.3	2月
91.9	152.3	122.8	85.1	109.3	145.5	94.4	0.0	138.0	516.7	116.9	3月
79.7	146.7	121.6	81.7	79.6	157.8	91.8	0.0	138.8	658.5	121.5	4月
87.3	148.8	131.4	76.4	68.6	168.3	93.4	0.0	141.6	749.3	122.4	5月
84.1	158.8	127.1	76.7	68.7	169.3	87.9	0.0	140.8	799.0	128.8	6月
89.1	151.7	133.5	75.4	88.1	178.7	83.8	0.0	143.1	918.8	128.1	7月
92.9	130.8	122.9	80.6	64.7	186.7	79.8	0.0	145.2	1024.1	128.1	8月
99.2	131.0	122.3	90.0	65.0	180.7	74.9	0.0	143.4	999.8	121.0	9月
98.9	128.2	120.4	93.4	61.7	193.0	81.2	0.0	143.4	1082.4	125.3	10月
100.2	129.3	128.8	94.1	72.9	187.4	76.5	0.0	144.2	1055.3	122.3	11月
8.8	△ 1.8	1.6	△ 13.8	2.5	5.8	△ 19.7	-	14.9	22.0	3.3	前年同月比(%)
											季節調整済指数
84.7	136.2	126.8	101.8	81.9	153.1	93.4	-	123.0	621.7	124.1	2021年Ⅲ期
90.2	129.1	129.7	95.1	69.4	171.2	99.9	-	129.3	742.0	121.7	Ⅳ期
91.8	139.6	130.4	96.4	109.5	173.0	94.7	-	136.1	848.1	121.7	2022年Ⅰ期
86.5	158.0	127.2	87.5	70.6	175.3	92.0	-	136.5	844.1	120.5	Ⅱ期
96.0	139.2	120.7	86.2	84.6	178.9	79.5	-	143.9	919.2	126.7	Ⅲ期
11.0	△ 11.9	△ 5.1	△ 1.5	19.8	2.1	△ 13.6	-	5.4	8.9	5.1	前期比(%)
91.3	127.3	128.7	97.6	67.8	165.5	95.4	0.0	128.6	752.7	120.9	2021年11月
89.6	126.4	132.0	92.7	70.8	178.2	101.9	0.0	132.2	743.4	119.3	12月
94.0	130.6	128.3	96.2	71.3	181.7	89.7	0.0	135.1	983.3	119.8	2022年1月
94.4	139.1	132.7	99.2	157.7	184.7	98.4	0.0	138.1	944.2	127.3	2月
87.0	149.2	130.3	93.9	99.5	152.6	96.0	0.0	135.1	616.9	118.0	3月
87.6	153.7	132.9	89.2	72.9	164.2	90.9	0.0	134.6	777.4	120.1	4月
87.4	155.9	127.4	86.3	65.1	181.8	93.1	0.0	138.1	898.2	118.0	5月
84.4	164.4	121.3	87.1	73.7	179.8	92.0	0.0	136.8	856.7	123.3	6月
88.9	156.8	127.3	82.9	95.6	176.1	85.0	0.0	141.8	843.5	129.0	7月
95.9	135.3	119.7	83.2	72.7	183.8	80.9	0.0	145.4	910.6	128.8	8月
103.1	125.5	115.1	92.4	85.4	176.9	72.7	0.0	144.6	1003.5	122.3	9月
101.4	123.4	125.0	87.8	72.0	186.4	80.7	0.0	145.4	990.9	127.8	10月
99.3	124.9	130.7	84.1	69.5	175.1	76.6	0.0	147.7	918.6	124.9	11月
△ 2.1	1.2	4.6	△ 4.2	△ 3.5	△ 6.1	△ 5.1	-	1.6	△ 7.3	△ 2.3	前月比(%)

(5) 福島県の財別生産指数

平成27年(2015年)=100.0

財分類 時系列	鉦工業											品 目 数
	最終 需要財	投資財			消費財		生産財			鉦工業用 生産財	その他用 生産財	
			資本財	建設財		耐久 消費財	非耐久 消費財					
品 目 数	220	104	58	34	24	46	10	36	116	106	10	品 目 数
ウ ェ イ ト	10000.0	3996.0	1770.9	1178.1	592.8	2225.1	702.2	1522.9	6004.0	5514.2	489.8	ウ ェ イ ト
原 指 数												原 指 数
令和元年平均	94.5	88.8	95.3	94.8	96.3	83.6	55.6	96.6	98.3	98.5	96.1	2019年平均
令和2年平均	85.4	84.3	92.0	91.9	92.3	78.1	43.1	94.2	86.2	85.4	94.5	2020年平均
令和3年平均	88.3	83.3	93.1	95.9	87.6	75.5	44.0	90.1	91.6	91.4	93.4	2021年平均
前年比(%)	3.4	△ 1.2	1.2	4.4	△ 5.1	△ 3.3	2.1	△ 4.4	6.3	7.0	△ 1.2	前年比(%)
令和3年11月	91.8	84.0	85.3	82.8	90.1	83.0	46.1	99.9	97.1	95.8	111.6	2021年11月
12月	93.5	88.3	90.4	93.0	85.3	86.6	41.9	107.2	96.9	97.0	96.7	12月
令和4年1月	82.4	67.4	73.8	74.9	71.6	62.4	40.1	72.6	92.3	93.0	84.6	2022年1月
2月	82.3	71.9	80.9	83.4	75.8	64.7	38.1	76.9	89.3	89.2	89.8	2月
3月	93.5	94.7	115.0	131.9	81.5	78.4	46.1	93.4	92.7	92.6	93.6	3月
4月	84.3	79.1	80.9	82.9	76.9	77.7	39.3	95.4	87.8	88.2	83.3	4月
5月	79.5	71.6	74.2	70.1	82.3	69.6	33.4	86.3	84.8	85.8	73.0	5月
6月	90.5	85.1	84.7	81.7	90.6	85.5	41.2	105.9	94.1	94.4	90.9	6月
7月	90.7	82.6	85.4	85.0	86.2	80.3	38.2	99.7	96.1	97.4	82.1	7月
8月	83.7	77.9	79.6	78.2	82.5	76.6	40.2	93.4	87.5	89.5	65.6	8月
9月	97.7	89.0	90.8	92.7	87.0	87.5	47.0	106.1	103.5	104.8	89.7	9月
10月	93.5	80.6	86.4	87.9	83.3	76.0	47.0	89.3	102.1	102.0	102.9	10月
11月	94.9	86.2	81.8	76.8	91.7	89.8	48.8	108.6	100.6	100.2	104.8	11月
前年同月比(%)	3.4	2.6	△ 4.1	△ 7.2	1.8	8.2	5.9	8.7	3.6	4.6	△ 6.1	前年同月比(%)
季節調整済指数												季節調整済指数
令和3年Ⅲ期	90.7	82.9	93.2	96.5	87.2	74.4	43.9	88.2	96.2	96.1	95.9	2021年Ⅲ期
Ⅳ期	88.7	81.7	86.4	88.0	83.3	77.7	41.1	94.2	93.1	93.1	92.7	Ⅳ期
令和4年Ⅰ期	84.1	77.5	82.8	83.8	78.7	74.7	41.5	90.8	88.0	88.2	84.3	2022年Ⅰ期
Ⅱ期	87.5	80.9	85.2	85.9	84.4	76.9	40.4	93.8	92.4	92.7	91.3	Ⅱ期
Ⅲ期	93.0	84.7	87.8	88.4	87.2	81.8	42.2	99.6	98.8	99.8	87.4	Ⅲ期
前期比(%)	6.3	4.7	3.1	2.9	3.3	6.4	4.5	6.2	6.9	7.7	△ 4.3	前期比(%)
令和3年11月	89.7	82.7	86.0	87.0	83.2	80.7	42.6	97.7	94.0	93.9	94.6	2021年11月
12月	87.7	80.7	85.5	88.0	82.6	75.1	39.3	91.1	92.3	92.8	88.5	12月
令和4年1月	84.7	74.8	76.7	74.9	80.9	75.9	42.3	92.5	89.7	90.0	86.1	2022年1月
2月	85.0	77.4	83.5	85.5	79.1	73.4	41.3	89.4	90.9	91.3	84.0	2月
3月	82.7	80.3	88.1	91.0	76.2	74.7	40.9	90.4	83.4	83.2	82.8	3月
4月	88.0	82.4	89.2	93.7	79.6	78.7	41.6	95.8	91.6	92.1	86.8	4月
5月	85.6	76.9	82.8	82.1	87.9	70.7	38.4	84.6	92.2	92.7	87.6	5月
6月	89.0	83.4	83.5	82.0	85.8	81.4	41.1	100.9	93.5	93.3	99.4	6月
7月	90.2	80.1	85.4	86.3	83.6	75.6	38.4	92.9	97.5	98.2	88.0	7月
8月	93.0	86.7	90.0	89.5	92.8	82.8	44.0	99.3	97.8	98.6	86.9	8月
9月	95.7	87.2	88.1	89.3	85.3	86.9	44.1	106.6	101.1	102.5	87.3	9月
10月	93.8	79.5	88.6	93.3	78.5	72.7	45.0	85.3	102.9	103.9	90.5	10月
11月	92.7	84.8	82.4	80.7	84.7	87.4	45.1	106.2	97.4	98.3	88.8	11月
前月比(%)	△ 1.2	6.7	△ 7.0	△ 13.5	7.9	20.2	0.2	24.5	△ 5.3	△ 5.4	△ 1.9	前月比(%)

(6) 福島県の財別出荷指数

平成27年(2015年)=100.0

財分類 時系列	鉱工業											品 目 数
	最終 需要財	投資財			消費財		生産財			その他用 生産財		
		資本財	建設財		耐久 消費財	非耐久 消費財		鉱工業用 生産財				
品 目 数	220	104	58	34	24	46	10	36	116	106	10	品 目 数
ウ ェ イ ト	10000.0	3903.4	1727.3	1230.4	496.9	2176.1	753.2	1422.9	6096.6	5697.3	399.3	ウ ェ イ ト
原 指 数												原 指 数
令和元年平均	97.1	90.8	99.5	100.7	96.6	83.8	54.3	99.4	101.2	101.5	96.7	2019年平均
令和2年平均	86.9	84.7	92.9	94.0	90.3	78.1	39.9	98.4	88.2	86.9	107.4	2020年平均
令和3年平均	88.2	80.8	91.3	93.2	86.5	72.5	35.3	92.2	93.0	92.5	100.4	2021年平均
前年比(%)	1.5	△ 4.6	△ 1.7	△ 0.9	△ 4.2	△ 7.2	△ 11.5	△ 6.3	5.4	6.4	△ 6.5	前年比(%)
令和3年11月	91.3	80.2	81.7	78.5	89.8	79.0	33.4	103.1	98.4	98.0	104.9	2021年11月
12月	90.9	82.5	84.9	85.0	84.8	80.5	32.1	106.2	96.4	95.5	108.6	12月
令和4年1月	82.0	64.5	70.4	70.0	71.2	59.9	27.6	77.0	93.1	94.3	76.8	2022年1月
2月	83.0	70.0	79.9	81.5	76.0	62.1	27.3	80.5	91.3	92.0	81.1	2月
3月	97.1	95.3	120.9	132.6	92.0	74.9	31.3	98.0	98.3	97.1	115.1	3月
4月	84.2	76.9	78.1	78.7	76.7	76.0	32.0	99.3	88.8	88.3	96.2	4月
5月	78.2	68.3	68.3	65.8	74.3	68.4	28.2	89.7	84.4	84.2	88.2	5月
6月	89.9	83.0	81.7	78.5	89.6	84.0	30.1	112.6	94.4	94.4	93.8	6月
7月	92.6	79.6	81.1	80.1	83.7	78.4	29.3	104.5	100.8	100.6	103.5	7月
8月	85.0	76.2	77.1	76.9	77.8	75.4	34.2	97.2	90.7	91.7	76.8	8月
9月	97.6	89.6	89.7	90.1	88.6	89.6	46.7	112.3	102.8	103.3	94.7	9月
10月	94.3	80.6	83.4	82.7	85.2	78.4	41.9	97.7	103.0	103.3	99.0	10月
11月	95.9	86.8	78.9	73.6	91.9	93.2	44.4	119.0	101.7	102.2	95.4	11月
前年同月比(%)	5.0	8.2	△ 3.4	△ 6.2	2.3	18.0	32.9	15.4	3.4	4.3	△ 9.1	前年同月比(%)
季節調整済指数												季節調整済指数
令和3年Ⅲ期	90.0	79.8	90.3	92.5	84.6	70.6	33.0	90.7	96.2	95.9	101.2	2021年Ⅲ期
Ⅳ期	87.5	78.1	82.9	83.0	81.8	74.3	30.7	96.9	92.8	92.3	100.5	Ⅳ期
令和4年Ⅰ期	85.3	75.2	80.5	80.0	81.4	72.0	29.3	95.0	92.2	92.6	87.3	2022年Ⅰ期
Ⅱ期	87.3	78.9	84.2	85.6	82.5	74.8	32.3	97.1	92.8	92.2	98.8	Ⅱ期
Ⅲ期	93.5	82.6	83.9	83.5	84.9	80.8	36.4	104.6	100.2	100.4	98.9	Ⅲ期
前期比(%)	7.1	4.7	△ 0.4	△ 2.5	2.9	8.0	12.7	7.7	8.0	8.9	0.1	前期比(%)
令和3年11月	89.0	79.5	82.4	81.8	82.4	77.9	31.6	101.1	94.4	94.3	97.3	2021年11月
12月	86.1	76.8	82.2	83.0	80.5	71.5	30.0	93.3	91.0	90.5	97.7	12月
令和4年1月	86.2	71.4	72.9	70.6	79.5	72.9	29.2	97.1	93.9	94.4	88.2	2022年1月
2月	86.5	77.0	83.3	84.3	80.3	71.4	30.6	93.2	95.2	96.2	81.8	2月
3月	83.1	77.3	85.2	85.2	84.4	71.6	28.0	94.8	87.6	87.1	92.0	3月
4月	87.8	80.2	89.3	93.7	81.3	75.3	35.3	97.6	92.3	91.8	97.1	4月
5月	85.7	74.4	80.6	82.1	79.7	68.5	30.9	87.3	92.7	92.4	100.8	5月
6月	88.4	82.2	82.7	81.1	86.4	80.6	30.6	106.4	93.5	92.5	98.4	6月
7月	91.7	78.1	82.3	82.4	82.1	73.8	29.5	97.5	101.0	100.8	106.4	7月
8月	93.3	83.8	86.5	86.4	86.5	79.5	36.0	103.5	98.7	99.1	93.1	8月
9月	95.6	86.0	83.0	81.7	86.1	89.1	43.8	112.8	100.9	101.2	97.2	9月
10月	94.1	79.8	86.1	87.6	81.6	74.8	38.8	93.4	102.6	103.9	88.9	10月
11月	93.5	86.1	79.6	76.7	84.3	91.8	42.0	116.7	97.6	98.3	88.5	11月
前月比(%)	△ 0.6	7.9	△ 7.5	△ 12.4	3.3	22.7	8.2	24.9	△ 4.9	△ 5.4	△ 0.4	前月比(%)

(7) 福島県の財別在庫指数

平成27年(2015年)=100.0

財分類 時系列	鉱工業											品 目 数
	最終 需要財	投資財			消費財		生産財			その他用 生産財		
		資本財	建設財		耐久 消費財	非耐久 消費財		鉱工業用 生産財				
品 目 数	128	57	28	10	18	29	9	20	71	65	6	品 目 数
ウ ェ イ ト	10000.0	2218.5	817.1	238.4	578.7	1401.4	655.0	746.4	7781.5	7388.6	392.9	ウ ェ イ ト
原 指 数												原 指 数
令和元年平均	116.6	114.6	109.1	80.1	121.0	117.9	129.2	107.9	117.2	117.1	118.5	2019年平均
令和2年平均	114.8	128.6	110.7	74.6	125.6	139.0	176.9	105.8	110.8	109.9	128.0	2020年平均
令和3年平均	105.8	124.2	99.2	68.9	111.6	138.7	185.0	98.2	100.6	100.4	105.4	2021年平均
前年比(%)	△ 7.8	△ 3.4	△ 10.4	△ 7.6	△ 11.1	△ 0.2	4.6	△ 7.2	△ 9.2	△ 8.6	△ 17.7	前年比(%)
令和3年11月	104.8	127.1	105.3	60.4	123.8	139.9	193.8	92.6	98.4	97.8	109.2	2021年11月
12月	110.4	127.2	107.0	65.2	124.2	139.0	195.1	89.8	105.6	106.0	99.5	12月
令和4年1月	111.7	129.9	105.7	62.0	123.7	143.9	203.7	91.5	106.5	106.6	104.8	2022年1月
2月	114.8	146.0	109.1	65.0	127.3	167.5	207.2	132.6	105.9	105.0	122.3	2月
3月	108.9	134.0	99.2	67.8	112.1	154.3	214.0	102.0	101.8	101.1	114.5	3月
4月	111.5	129.5	104.0	68.8	118.5	144.4	211.8	85.2	106.3	106.3	107.5	4月
5月	114.2	132.1	111.3	72.2	127.4	144.2	209.9	86.6	109.1	109.2	107.8	5月
6月	113.2	134.9	115.9	73.9	133.3	145.9	214.1	86.1	107.0	105.6	133.9	6月
7月	112.2	139.4	121.1	74.1	140.4	150.1	214.5	93.5	104.5	103.7	119.2	7月
8月	113.0	138.9	127.3	72.4	149.9	145.7	215.9	84.1	105.6	106.3	91.4	8月
9月	119.0	139.0	125.7	71.8	147.9	146.8	210.8	90.7	113.3	114.8	84.8	9月
10月	122.5	137.1	123.8	71.1	145.6	144.8	211.2	86.4	118.3	119.9	89.6	10月
11月	118.7	137.2	120.7	69.9	141.6	146.8	211.2	90.3	113.4	114.2	97.5	11月
前年同月比(%)	13.3	7.9	14.6	15.7	14.4	4.9	9.0	△ 2.5	15.2	16.8	△ 10.7	前年同月比(%)
季節調整済指数												季節調整済指数
令和3年Ⅲ期	104.4	125.4	98.6	68.1	111.3	141.1	187.8	99.4	98.6	98.2	104.8	2021年Ⅲ期
Ⅳ期	107.8	125.3	102.2	64.9	117.7	138.2	197.7	88.0	102.5	102.6	102.1	Ⅳ期
令和4年Ⅰ期	107.6	134.3	106.8	63.2	124.9	149.9	204.5	102.9	100.5	99.7	112.5	2022年Ⅰ期
Ⅱ期	115.5	133.8	112.8	72.5	129.2	147.2	209.4	90.2	110.0	109.4	126.0	Ⅱ期
Ⅲ期	115.7	140.6	122.7	71.2	144.1	150.8	214.9	93.3	108.7	109.4	96.1	Ⅲ期
前期比(%)	0.2	5.1	8.8	△ 1.8	11.5	2.4	2.6	3.4	△ 1.2	0.0	△ 23.7	前期比(%)
令和3年11月	107.2	124.3	102.0	63.9	117.6	137.4	198.7	86.9	101.9	102.0	100.2	2021年11月
12月	108.7	125.7	103.1	66.5	119.0	138.4	199.6	86.4	103.2	103.4	104.5	12月
令和4年1月	106.7	129.5	107.6	60.8	127.0	141.4	205.5	87.9	100.5	100.2	100.3	2022年1月
2月	110.4	140.9	110.6	61.1	132.3	158.2	201.8	120.7	101.9	101.1	114.8	2月
3月	105.7	132.6	102.1	67.6	115.4	150.0	206.2	100.0	99.1	97.9	122.3	3月
4月	115.9	129.3	106.7	70.9	120.7	144.2	204.0	88.8	111.8	111.4	123.9	4月
5月	116.3	134.5	115.0	73.0	132.5	147.3	209.2	91.0	111.3	110.9	119.2	5月
6月	114.4	137.7	116.8	73.5	134.4	150.2	215.0	90.8	106.9	105.9	134.9	6月
7月	114.5	139.9	118.9	71.7	137.4	152.7	215.4	97.4	107.4	106.9	116.6	7月
8月	113.1	140.0	123.8	71.5	146.8	149.0	217.2	86.6	105.6	106.2	91.2	8月
9月	119.4	141.8	125.5	70.3	148.2	150.8	212.1	96.0	113.2	115.1	80.5	9月
10月	124.6	139.4	122.1	75.6	141.0	147.4	218.3	86.5	120.3	122.5	84.2	10月
11月	121.4	134.2	117.0	73.9	134.5	144.1	216.5	84.8	117.4	119.1	89.5	11月
前月比(%)	△ 2.6	△ 3.7	△ 4.2	△ 2.2	△ 4.6	△ 2.2	△ 0.8	△ 2.0	△ 2.4	△ 2.8	6.3	前月比(%)

事業主のみなさまへ

毎月勤労統計調査へのご理解とご回答をお願いします。



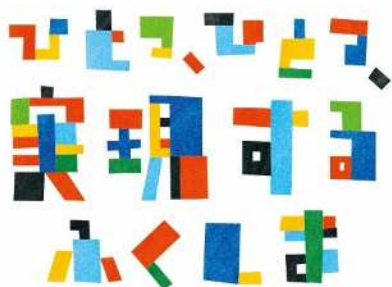
まいちゃんときんちゃん

- ◆毎月勤労統計調査とは、賃金（給与）や労働時間、出勤日数、労働者の動きを毎月調べる調査です。
- ◆常用労働者5人以上の全国約190万事業所から無作為に選んだ約4万4千事業所（地方調査を含む。）を対象に毎月調べています。
- ◆調査結果は、景気動向の判断資料や雇用保険法に基づく基本手当日額等の法定資料などに利用されています。

ホームページ「ふくしま統計情報BOX」で、福島県鉱工業指数月報を閲覧できます。

<http://www.pref.fukushima.lg.jp/sec/11045b/15832.html>

次回の公表（令和4年12月分）は、令和5年2月下旬の予定です。



福島県企画調整部統計課

〒960-8670 福島市杉妻町2番16号

電話（直通）024-521-7148

電子メール toukei@pref.fukushima.lg.jp