

装置の概要

【型式等】

- 装置名称：切削動力計
- メーカー：日本キスラー（株）
- 型式：9255C

【仕様】

- トッププレートサイズ：260 mm×260 mm
- 測定範囲：Fx、Fy -30～+30 kN
Fz -10～+60 kN
- 使用温度範囲：-20～+70 °C

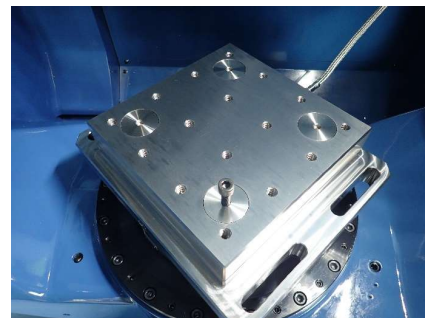


切削中の刃物にかかる力が測定できます！

【装置の特徴】

切削中に工具や被削材にかかる切削力を測定することができます。

どうすれば材料をうまく切削できるか、どうすれば工具の寿命を延ばすことができるか、どのような切削力が刃に作用するかを測定することで、より効率的な加工条件の検討や加工不良の原因解析を行うことができます。



【主な用途】

- マシニングセンタでの切削力、研削力の測定
- 刃物の摩耗状態や切れ味の判定
- 加工条件の比較



(日本キスラー（株）カタログより)

料金・問い合わせ先

	区分	単位	料金(円)
設備 使用	切削動力計 (9255C)	1時間ごと	2,700
依頼 試験	—		

〒963-0297

郡山市待池台1丁目12番地

TEL：024-954-4962（機械・加工科）

FAX：024-959-1761

併せて使うと効果的です！

5軸マシニングセンタ
(11,180円/時間)立形マシニングセンタ
(450円/時間)

県外企業は料金が2倍となります。詳しくは担当科までご確認ください。