

装置の概要

【型式等】

- 装置名称：精密万能試験機
- メーカー：(株)島津製作所
- 型式：AGX-20kNV

【仕様】

- 対応試験：引張、圧縮、曲げ
- 最大負荷容量：20kN
- 有効試験幅：600mm
- 試験速度：0.0005～1500mm/min
- 恒温槽：-35℃～250℃
- 槽内寸法：幅300mm×奥行300mm×高さ600mm



低荷重域での材料試験が行えます！

【装置の特徴】

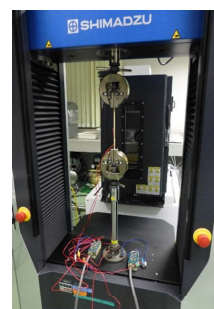
引張・圧縮・曲げなどの負荷を加え、負荷状態の荷重および変位から材料の機械的特性を測定する装置です。製品の品質評価、精度向上、短納期や低コスト化への対応、製造プロセスの改善といった目的で広く利用されます。

プラスチック材料等の低荷重で破断する試料の試験に向いています。

また、恒温槽を用いた低温及び高温雰囲気下での強度試験も行えます。

【主な用途】

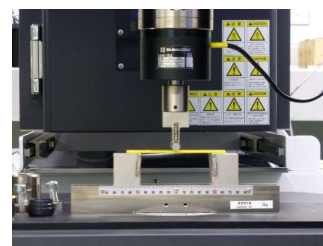
- 金属・プラスチック・ガラス等素材の強度試験
- 電子基板等製品の強度試験
- 外部ひずみアンプを用いたひずみ測定
etc...



引張試験



雰囲気試験



三点曲げ試験

料金・問い合わせ先

	区分	単位	料金(円)
設備使用	精密万能試験機 (AGX-20kNV)	1時間ごと	3,850
依頼試験	物性試験-機械的特性- 引張試験-引っ張り強さ	1試料につき	2,100

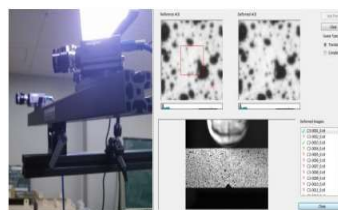
〒963-0297

郡山市待池台1丁目12番地

TEL：024-959-1737 (金属・物性科)

FAX：024-959-1761

併せて使うと効果的です！

非接触ひずみ測定システム
(2,110円/時間)マイクロビッカース硬度計
(1,350円/時間)

県外企業は料金が2倍となります。詳しくは担当科までご確認ください。