

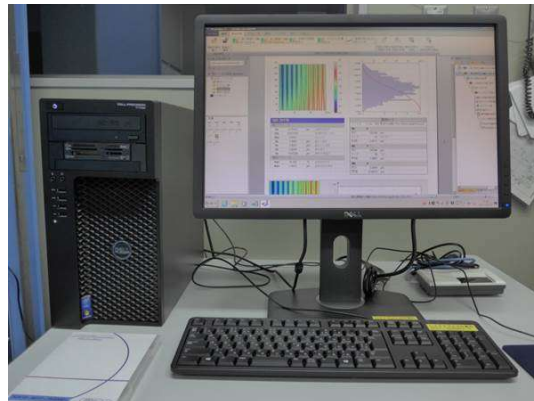
装置の概要

【型式等】

- 装置名称：三次元表面性状解析ソフトウェア
- メーカー：三鷹光器（株）
- 型式：Mitaka Map XT

【仕様】

- 輪郭曲線表面性状解析
- 断面形状解析
- 三次元表面性状解析
- 高機能輪郭解析



表面形状から断面形状や表面粗さが解析できます！

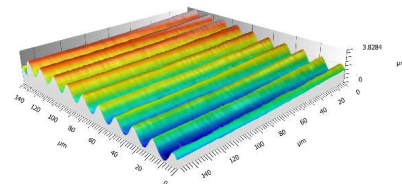
【装置の特徴】

断面形状や3次元表面形状から、断面の寸法や表面粗さを解析することができます。

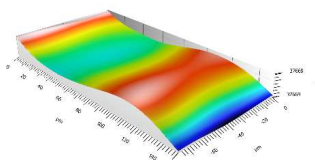
金属や樹脂の表面の光沢やシボ、傷を評価するため、当所所有の非接触三次元測定装置（三鷹光器（株）NH-3SP）や表面粗さ計、SPMの測定結果に対し、寸法測定や表面粗さを算出します。

【主な用途】

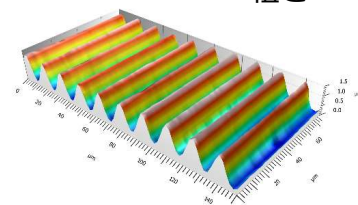
- 断面形状の寸法測定
- 表面粗さ解析
- 3次元表面粗さ解析
- スペクトル（2D, 3D-FFT）解析
- フラクタル解析
- しわ解析
- 微細溝のベクトル解析
- 粗さの方向性解析
- 測定結果とCADデータ（DXF）ファイルの形状偏差の算出



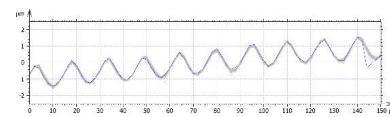
うねり



粗さ



断面曲線



情報	
測定点	179
寸法	幅 = 393.2 μm
平均値	高さ = 150.08 μm

料金・問い合わせ先

	区分	単位	料金(円)
設備使用	三次元表面性状解析装置 (Mitaka Map XT)	1時間ごと	910
依頼試験	—		

〒963-0297

郡山市待池台1丁目12番地

TEL：024-954-4962（機械・加工科）

FAX：024-959-1761

併せて使うと効果的です！

非接触三次元測定装置
(6,720円/時間)走査型レーザー顕微鏡
(3,230円/時間)

県外企業は料金が2倍となります。詳しくは担当科までご確認ください。