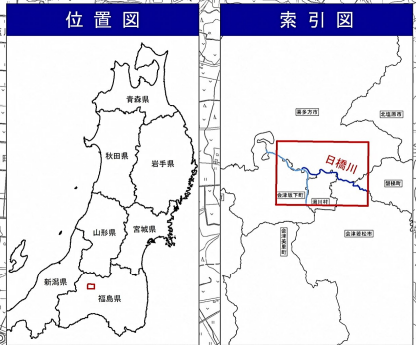
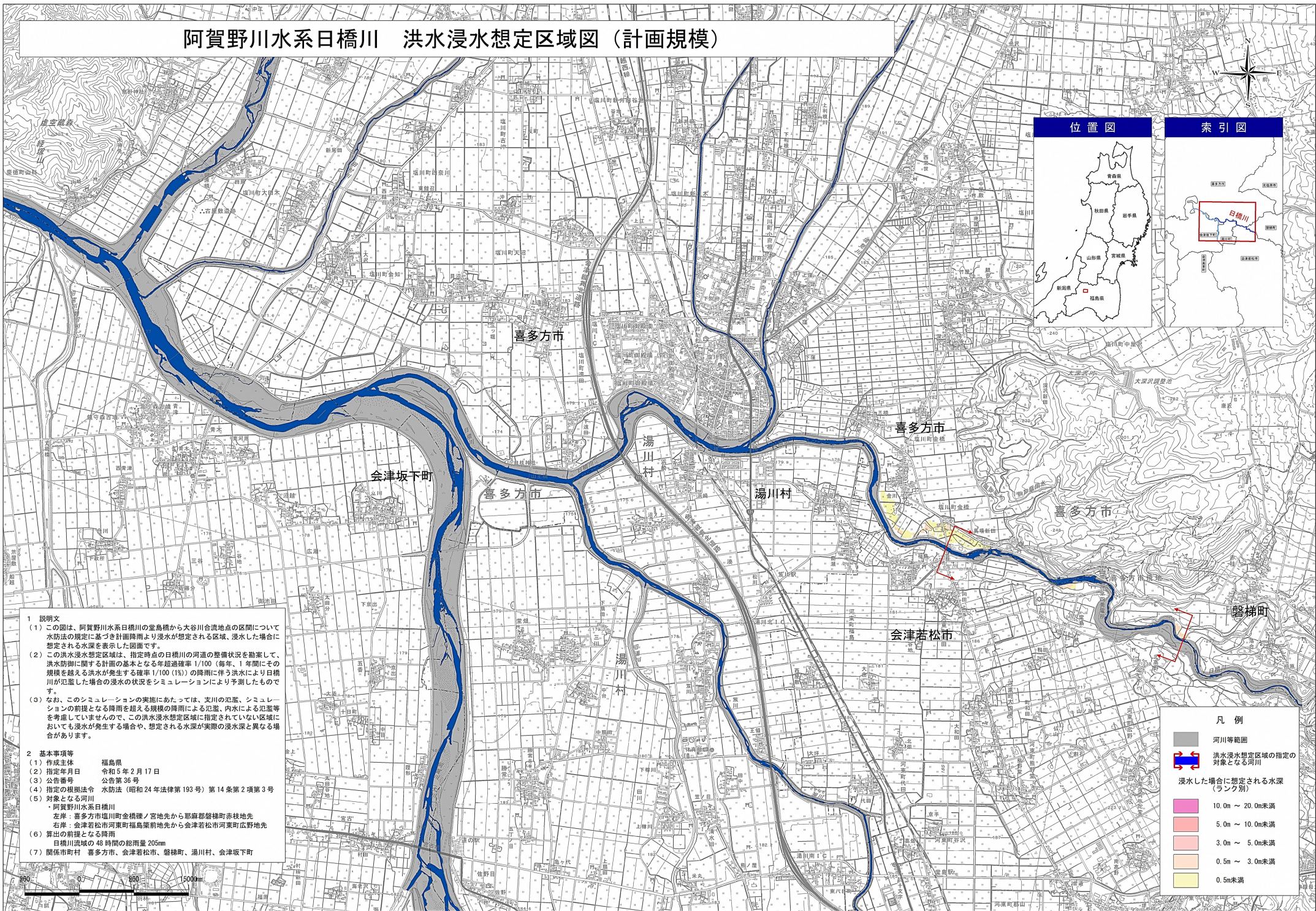


阿賀野川水系日橋川 洪水浸水想定区域図（計画規模）



1 説明文

(1) この図は、阿賀野川水系日橋川の堂島橋から大谷川合流地点の区間について水防法の規定に基づき計画降雨より浸水が想定される区域、浸水した場合に想定される水深を表示した図面です。

(2) この洪水浸水想定区域は、指定時点の日橋川の河道の整備状況を勘案して、洪水防衛に関する計画の基本となる年超過確率 1/100（毎年、1 年間にその規模を超える洪水が発生する確率 1/100（1%））の降雨に伴う洪水により日橋川が氾濫した場合の浸水の状況をシミュレーションにより予測したものです。

(3) なお、このシミュレーションの実施にあたっては、支川の氾濫、シミュレーションの前報となる降雨を超える規模の降雨による氾濫、内水による氾濫等を考慮していませんので、この洪水浸水想定区域に指定されていない区域においても浸水が発生する場合や、想定される水深が実際の浸水深と異なる場合があります。

2 基本事項等

(1) 作成主体 福島県

(2) 指定年月日 令和 5 年 2 月 17 日

(3) 公告番号 公告第 36 号

(4) 指定の根拠法令 水防法（昭和 24 年法律第 193 号）第 14 条第 2 項第 3 号

(5) 対象となる河川
 ・阿賀野川水系日橋川
 左岸：喜多方市塩川町金橋磯ノ宮地先から耶麻郡磐梯町赤枝地先
 右岸：会津若松市河東町福島駅前地先から会津若松市河東町広野地先

(6) 算出の前提となる降雨
 日橋川流域の 48 時間の総雨量 205mm

(7) 関係市町村 喜多方市、会津若松市、磐梯町、湯川村、会津坂下町

凡例

	河川等範囲
	洪水浸水想定区域の指定の対象となる河川
	浸水した場合に想定される水深（ランク別）
	10.0m ～ 20.0m未満
	5.0m ～ 10.0m未満
	3.0m ～ 5.0m未満
	0.5m ～ 3.0m未満
	0.5m未満

