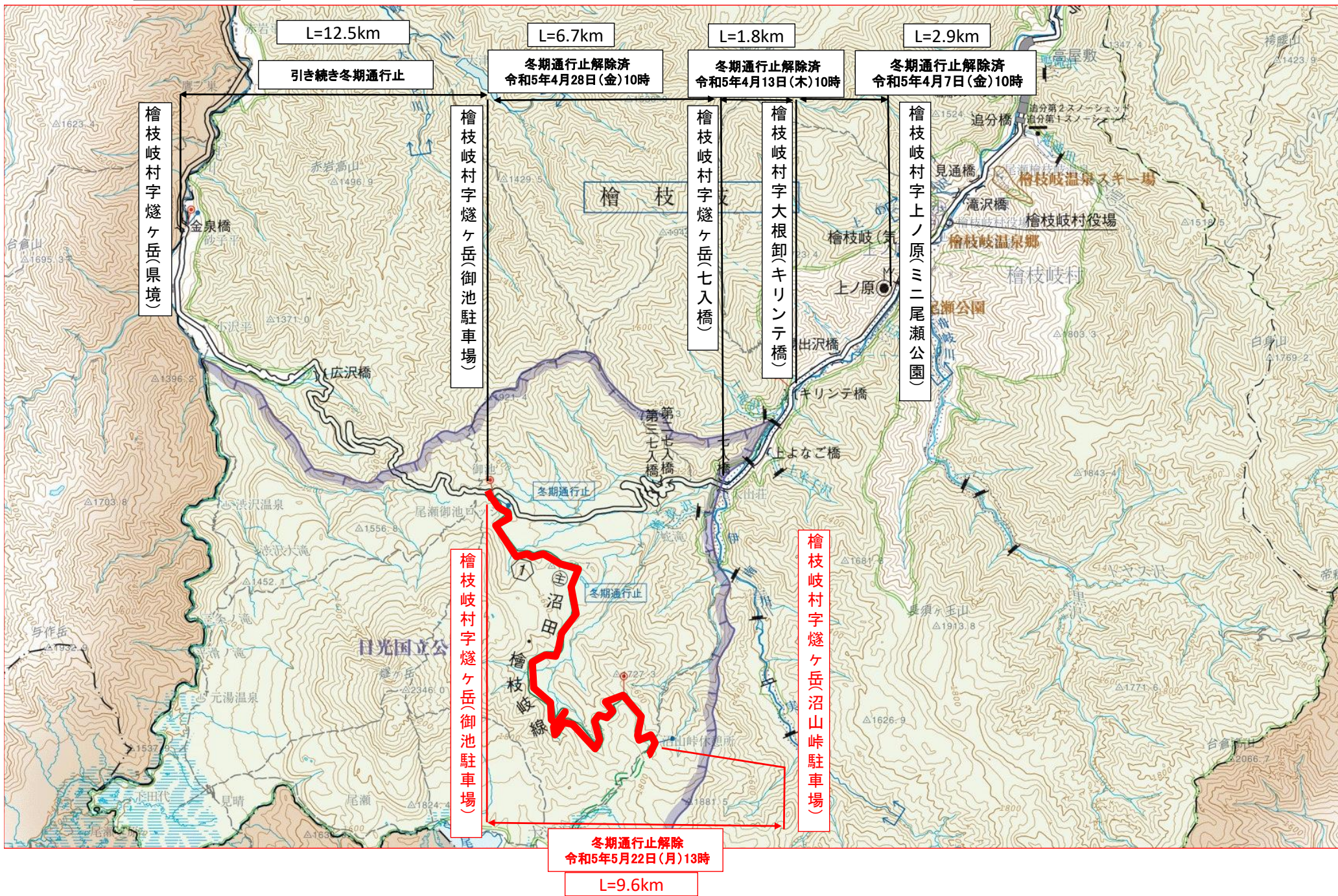


国道352号・主要地方道沼田檜枝岐線 通行止区間位置図

至 尾瀬口船着場



檜枝岐村字燧ヶ岳(県境)

檜枝岐村字燧ヶ岳(御池駐車場)

檜枝岐村字燧ヶ岳(七入橋)

檜枝岐村字大根卸キリシテ橋)

檜枝岐村字上ノ原(ミニ尾瀬公園)

檜枝岐村字燧ヶ岳(御池駐車場)

檜枝岐村字燧ヶ岳(沼山峠駐車場)

冬期通行止解除
令和5年5月22日(月)13時

L=9.6km