

福島の種雄牛



かつ ただ やす ぶく
勝忠安福

2023 Fukushima Sire



基幹種雄牛 「勝忠安福」

INDEX

- 種雄牛一覧 2
- 勝忠安福の紹介 3
- 福平晴の紹介 4
- 多久実の紹介 5
- 勝平安の紹介 6
- 桜咲光、高百合、福景桜の紹介 7
- 勝隼茂、喜多平茂、第1勝光の紹介 8
- 待機牛の紹介 9-13
- 福匠勝の紹介 14

基幹種雄牛

「基幹種雄牛」とは、産肉能力検定の結果が優秀と認められ、広く供用されている種雄牛です。

待機牛

「待機牛」とは、基幹種雄牛になるべく、産肉能力検定を実施している種雄牛です。

育種価の見方

育種価とは、親から子へ伝えられる能力を数値で示したものです。その数値により、平均からの優劣を見ることができます。

$$\text{産子の能力} = \text{平均値} + \frac{\text{父牛の育種価} + \text{母牛の育種価}}{2}$$

表の見方

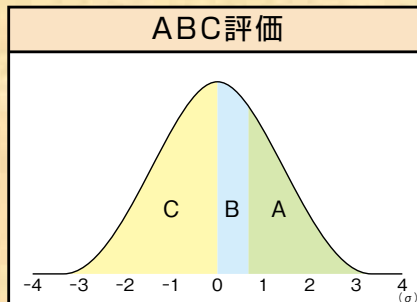
表は、その種雄牛が福島県内で育種価評価された雌牛の平均に比べ、どの程度優れているかを示したもの(標準偏差σ)です。育種価評価のσ値は次式により算出されます。

$$\text{育種価評価の}\sigma\text{値} = (\text{当該種雄牛の育種価} - \text{雌牛の平均育種価}) \div \text{県内雌牛育種価の標準偏差}$$

ABC評価は、公益社団法人全国和牛登録協会の基準で、評価された県内雌牛中、上位1/4以上のものをA、平均(0σ)~1/4未満をB、平均未満のものをCと標記しています。A>B>Cの順で優秀さが表現されます。

☆評価は、標準偏差を0.5σ単位で区切り、★の数が多いほど優秀となります。

	項目	育種価評価	σ値	ABC評価	☆評価
推定育種価	枝肉重量(kg)	65.989	0.904	A	★★☆☆☆
	ロース芯面積(cm ²)	10.334	-0.596	C	☆☆☆☆☆
	バラの厚さ(cm)	1.250	1.482	A	★★★★☆
	皮下脂肪の厚さ(cm)	-0.037	-0.881	C	☆☆☆☆☆
	歩留基準値	1.485	-0.703	C	☆☆☆☆☆
	脂肪交雑(基準値)	2.499	0.622	B	★★☆☆☆



☆評価	
0σ以下	☆☆☆☆☆
0~0.5σ	★☆☆☆☆
0.5~1.0σ	★★☆☆☆
1.0~1.5σ	★★★☆☆
1.5~2.0σ	★★★★☆
2.0σ以上	★★★★★

福島県内供用中の繁殖雌牛6,732頭による推定育種価の平均値(福島県育種価判明率48.51%)

枝肉重量(kg)	ロース芯面積(cm ²)	バラの厚さ(cm)	皮下脂肪の厚さ(cm)	歩留基準値	脂肪交雑(基準値)
44.847	13.333	0.835	-0.355	2.119	2.203

※本誌掲載の育種価は令和4年7月に公益社団法人全国和牛登録協会福島県支部が解析したものです。

2023年福島県基幹種雄牛一覧

H-107 勝忠安福 かつただやすふく

登録番号	得点	生年月日	父 (血統)	母の父	枝肉重量(kg) (育種値)	脂肪交雑(基準値)	直接検定成績1日当増体重(kg)	頁数
黒原5825	84.3	平成24年6月28日	勝忠平	安福久	65.989	2.499	—	3

H-105 福平晴 ふくひらはる

登録番号	得点	生年月日	父 (血統)	母の父	枝肉重量(kg) (育種値)	脂肪交雑(基準値)	直接検定成績1日当増体重(kg)	頁数
黒原5637	85.0	平成23年6月3日	平茂晴	平茂勝	57.555	2.704	1.24	4

H-102 多久実 たくみ

登録番号	得点	生年月日	父 (血統)	母の父	枝肉重量(kg) (育種値)	脂肪交雑(基準値)	直接検定成績1日当増体重(kg)	頁数
黒原5638	83.0	平成22年10月1日	安福久	安平	15.929	2.894	1.08	5

H- 96 勝平安 かつひらやす

登録番号	得点	生年月日	父 (血統)	母の父	枝肉重量(kg) (育種値)	脂肪交雑(基準値)	直接検定成績1日当増体重(kg)	頁数
黒原5373	83.0	平成20年12月25日	北平安	平茂勝	56.193	2.487	1.24	6

H- 95 桜咲光 さくらさくひかり

登録番号	得点	生年月日	父 (血統)	母の父	枝肉重量(kg) (育種値)	脂肪交雑(基準値)	直接検定成績1日当増体重(kg)	頁数
黒原5302	84.4	平成20年8月7日	第1勝光	福桜(宮崎)	46.745	2.018	1.53	7

H- 94 高百合 たかゆり

登録番号	得点	生年月日	父 (血統)	母の父	枝肉重量(kg) (育種値)	脂肪交雑(基準値)	直接検定成績1日当増体重(kg)	頁数
黒原5303	82.5	平成20年8月21日	百合茂	安福栄	78.200	1.742	1.56	7

H- 87 福景桜 ふくかげざくら

登録番号	得点	生年月日	父 (血統)	母の父	枝肉重量(kg) (育種値)	脂肪交雑(基準値)	直接検定成績1日当増体重(kg)	頁数
黒原4949	85.5	平成17年11月22日	景東	福桜(宮崎)	39.384	2.093	1.13	7

H- 86 勝隼茂 かつはやしげ

登録番号	得点	生年月日	父 (血統)	母の父	枝肉重量(kg) (育種値)	脂肪交雑(基準値)	直接検定成績1日当増体重(kg)	頁数
黒原4850	82.2	平成17年10月11日	平茂勝	第5隼福	70.128	2.386	1.18	8

H- 84 喜多平茂 きたひらしげ

登録番号	得点	生年月日	父 (血統)	母の父	枝肉重量(kg) (育種値)	脂肪交雑(基準値)	直接検定成績1日当増体重(kg)	頁数
黒14188	83.0	平成16年10月25日	平茂勝	北国7の8	63.719	2.457	1.11	8

H- 76 第1勝光 だいいちかつひかり

登録番号	得点	生年月日	父 (血統)	母の父	枝肉重量(kg) (育種値)	脂肪交雑(基準値)	直接検定成績1日当増体重(kg)	頁数
黒原4570	84.0	平成15年3月27日	平茂勝	東平茂	93.263	2.212	1.37	8

※遺伝的不良形質:B3、F13、CL16、CHS、MCSU、MOD、BAS1 は全頭陰性。IARS は福平晴と勝隼茂、FMA は多久実のみ保因。

遺伝子型検査結果の表記について

- 掲載している牛は、全て遺伝子型検査を実施しています。
- 遺伝病欄の表記は、以下の遺伝子型検査が全て正常の牛は「フリー」、保因があった場合には略号で掲載しています。

B3	バンド3欠損症
F13	血液凝固第13因子欠損症
CL16	クローニン16欠損症
CHS1	チェデアックヒガン症候群
MOD	眼球形成異常症

MCSU	モリブデン補酵素欠損症
IARS	1型子牛虚弱症候群
FMA	前肢帯筋異常症
BAS1	バーター症候群1型
MSHR	メラニン細胞刺激ホルモン受容体欠損症

かつただやすふく

勝忠安福

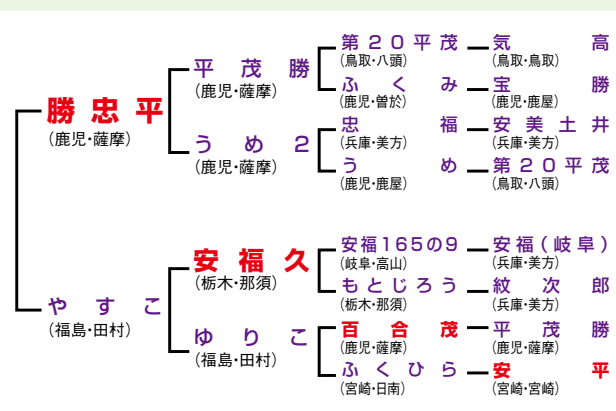


- ◆生年月日：平成24年6月28日
- ◆登録：黒原5825 84.3点
- ◆産地：石川郡古殿町 石井 利行氏
- ◆特定形質：遺伝病フリー
- ◆直検DG：-

■プロフィール

「勝忠安福」は、「勝忠平」と「やすこ(父:安福久、平成24年当時に脂肪交雑の育種価が県内1位)」の交配で作出された種雄牛です。本牛の産子は第11回及び12回全国和牛能力共進会に出品され、そのうち第11回大会の第8区(若雄後代検定群)では、優等賞第6席と東日本地域第1位を獲得しました。

血統



推定育種価

項目	育種価評価	σ値	ABC評価	☆評価
枝肉重量(kg)	65.989	0.904	A	★★★☆☆
ロース芯面積(cm ²)	10.334	-0.596	C	☆☆☆☆☆
バラの厚さ(cm)	1.250	1.482	A	★★★★☆
皮下脂肪の厚さ(cm)	-0.037	-0.881	C	☆☆☆☆☆
歩留基準値	1.485	-0.703	C	☆☆☆☆☆
脂肪交雑(基準値)	2.499	0.622	B	★★★☆☆

現場後代検定成績

※上物率欄の%は4・5等級率

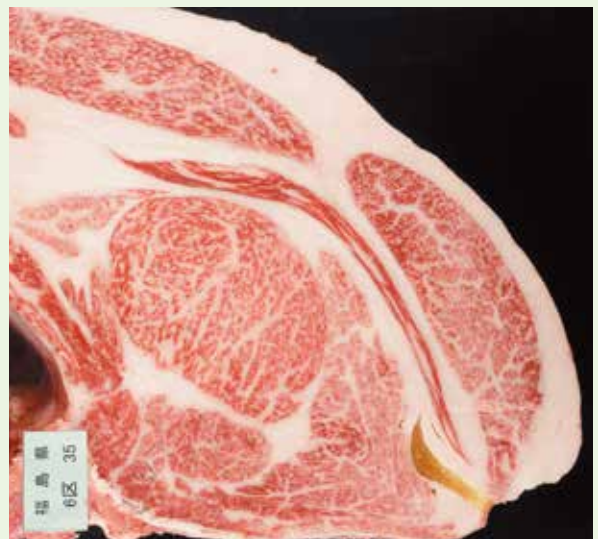
性	頭数	枝肉重量(kg)	ロース芯面積(cm ²)	バラ厚(cm)	皮下脂肪(cm)	歩留基準値	BMS No.	上物率
去勢	8	546.3	66.9	9.2	2.5	75.1	8.5	100%
雌	15	506.1	71.7	8.9	2.7	75.9	9.0	100%
全体	23	520.0	70.0	9.0	2.7	75.6	8.8	100%

一般出荷



性別：雌 血統：勝忠安福×福増×高百合
BMS No.12 枝肉重量 452.5kg ロース芯面積 62cm²
(福島・郡山 R4.5.16)

第12回全国和牛能力共進会 肉牛の部 第6区(総合評価群)



性別：去勢 血統：勝忠安福×徳悠翔×隆之國
BMS No.11 枝肉重量 432kg ロース芯面積 75cm²
(鹿児島・南薩 R4.10.9) ※22.8ヶ月齢

福平晴

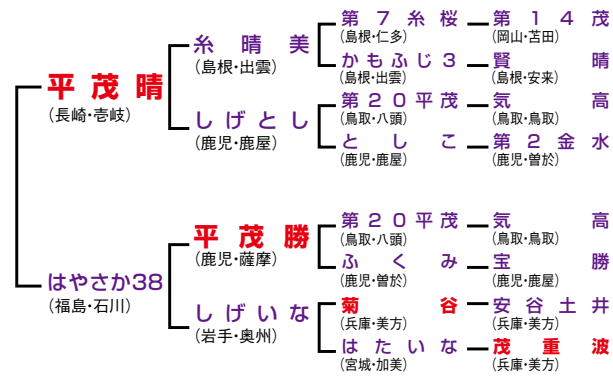


- ◆生年月日：平成23年6月3日
- ◆登録：黒原5637 85.0点
- ◆産地：耶麻郡猪苗代町 福島県農業総合センター畜産研究所
- ◆特定形質：IARS保因
- ◆直検DG：1.24

■プロフィール

「福平晴」は、「平茂晴」と「はやさか38(父:平茂勝、平成20年当時に脂肪交雑の育種価が県内4位)」の交配で作出された種雄牛です。現場後代検定では、平均BMSNo.が8.4、上物率が100%と、高い脂肪交雑改善能力を示す結果を残しました。第10回全国和牛能力共進会では、第1区(若雄)に出品し、1等入賞の経歴を持ちます。

血統



推定育種価

項目	育種価評価	σ値	ABC評価	☆評価
枝肉重量(kg)	57.555	0.543	B	★★☆☆☆
ロース芯面積(cm ²)	9.193	-0.823	C	☆☆☆☆☆
バラの厚さ(cm)	0.756	-0.282	C	☆☆☆☆☆
皮下脂肪の厚さ(cm)	-0.618	0.729	A	★★☆☆☆
歩留基準値	1.605	-0.570	C	☆☆☆☆☆
脂肪交雑(基準値)	2.704	1.053	A	★★★★☆

現場後代検定成績

※上物率欄の%は4・5等級率

性	頭数	枝肉重量(kg)	ロース芯面積(cm ²)	バラ厚(cm)	皮下脂肪(cm)	歩留基準値	BMS No.	上物率
去勢	11	519.3	63.8	8.1	2.4	74.5	8.6	100%
雌	5	517.7	60.6	8.7	3.0	74.0	7.8	100%
全体	16	518.8	62.8	8.3	2.6	74.4	8.4	100%

一般出荷



性別：雌 血統：福平晴×茂勝×北国7の8
BMS No.11 枝肉重量 461.5kg ロース芯面積 75cm²
(福島・郡山 R4.5.16)

第5回JAふくしま未来冬季枝肉研究会

優秀賞



性別：雌 血統：福平晴×義平福×勝忠平
BMS No.12 枝肉重量 473kg ロース芯面積 76cm²
(東京・品川 R2.12.3)

たくみ
多久実

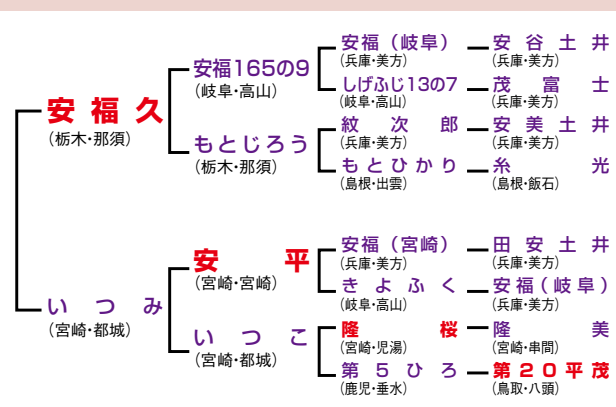


- ◆生年月日：平成22年10月1日
- ◆登録：黒原5638 83.0点
- ◆産地：石川郡玉川村 車田 幹夫 氏
- ◆特定形質：FMA保因
- ◆直検DG：1.08

■プロフィール

「多久実」は、「安福久」と「いつみ(父:安平、平成21年当時に脂肪交雑の育種価が県内1位)」の交配で作出された種雄牛です。資質系の強い血統背景を持っており、脂肪交雑能力の高い産子が期待できます。

血統



推定育種価

項目	育種価評価	σ値	ABC評価	☆評価
枝肉重量(kg)	15.929	-1.237	C	☆☆☆☆☆
ロース芯面積(cm ²)	17.671	0.862	A	★★☆☆☆
バラの厚さ(cm)	0.449	-1.379	C	☆☆☆☆☆
皮下脂肪の厚さ(cm)	-0.587	0.643	B	★★☆☆☆
歩留基準値	3.004	0.981	A	★★☆☆☆
脂肪交雑(基準値)	2.894	1.452	A	★★★★☆

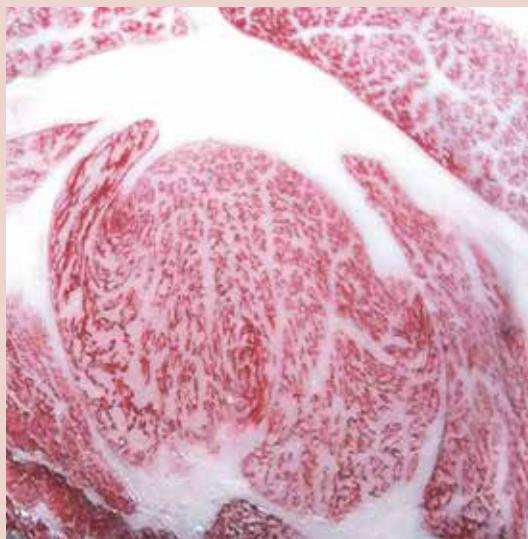
現場後代検定成績

※上物率欄の%は4・5等級率

性	頭数	枝肉重量(kg)	ロース芯面積(cm ²)	バラ厚(cm)	皮下脂肪(cm)	歩留基準値	BMS No.	上物率
去勢	5	494.4	57.2	7.8	2.4	73.7	6.6	80.0%
雌	15	444.2	61.3	7.4	2.4	74.6	7.7	86.7%
全体	20	456.8	60.3	7.5	2.4	74.4	7.5	85.0%

一般出荷

令和2年度農林水産祭参加全国肉用牛枝肉共励会



性別：去勢 血統：多久実×平忠勝×福栄
BMS No.12 枝肉重量 490kg ロース芯面積 74cm²
(福島・郡山 R4.11.28)

性別：去勢 血統：多久実×百合芳×平茂勝
BMS No.12 枝肉重量 584kg
(東京・品川 R2.10.30)

基幹種雄牛

H-96

但馬系

かつ ひら やす

勝平安

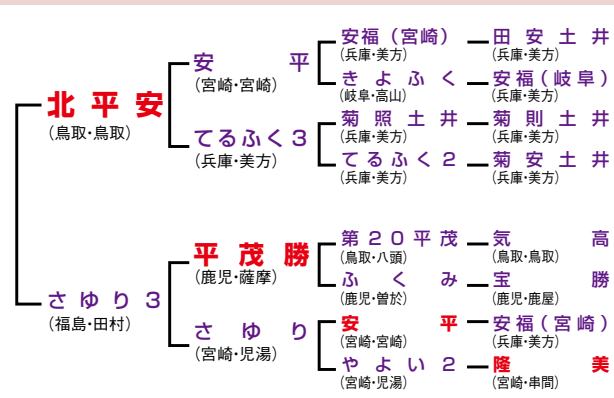


- ◆生年月日：平成20年12月25日
- ◆登録：黒原5373 83.0点
- ◆産地：田村市 佐藤 巧一 氏
- ◆特定形質：遺伝病フリー
- ◆直検DG：1.24

■プロフィール

「勝平安」は、「北平安」を父に持ち、「安平」の血を濃く受け継いだ但馬系の種雄牛です。SCD遺伝子がAA型であり、不飽和脂肪酸を合成する能力が高いことから、オレイン酸の高い枝肉が期待できます。本牛の産子は第12回全国和牛能力共進会の第7区(脂肪の質評価群)に出品され、その脂肪の質の高さを全国に示しました。

血統



推定育種価

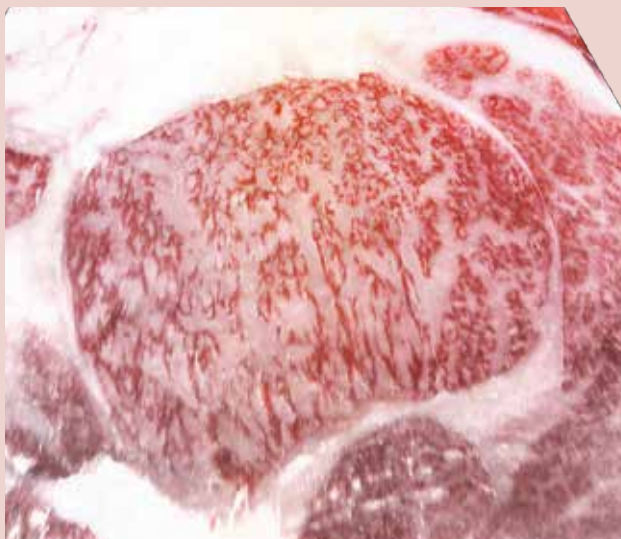
項目	育種価評価	σ値	ABC評価	☆評価
枝肉重量(kg)	56.193	0.485	B	★☆☆☆☆
ロース芯面積(cm ²)	17.366	0.802	A	★★☆☆☆
バラの厚さ(cm)	1.274	1.568	A	★★★★☆
皮下脂肪の厚さ(cm)	-0.692	0.934	A	★★☆☆☆
歩留基準値	3.156	1.150	A	★★★★☆
脂肪交雑(基準値)	2.487	0.597	B	★★☆☆☆

現場後代検定成績

※上物率欄の%は4・5等級率

性	頭数	枝肉重量(kg)	ロース芯面積(cm ²)	バラ厚(cm)	皮下脂肪(cm)	歩留基準値	BMS No.	上物率
去勢	10	512.2	63.6	8.8	2.3	75.1	7.6	80.0%
雌	12	456.7	60.8	8.1	2.6	74.7	7.0	83.3%
全体	22	481.9	62.0	8.4	2.4	74.9	7.3	81.8%

一般出荷



性別：雌 血統：勝平安×北平安×第5隼福
 BMS No.10 枝肉重量 487.5kg ロース芯面積 80cm²
 MUFA予測値：66.5% (福島・郡山 R1.6.17)

第12回全国和牛能力共進会 肉牛の部 第7区(脂肪の質評価群)



性別：去勢 血統：勝平安×諒太郎×北平安
 BMS No.10 枝肉重量 431.6kg ロース芯面積 57cm²
 MUFA予測値：58.5% (鹿児島・南薩 R4.10.9)

基幹種雄牛

H-95

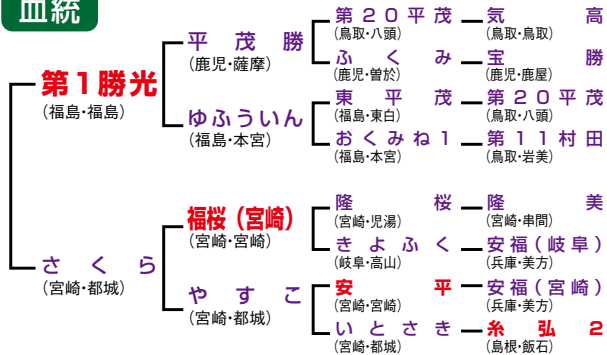
気高系

さくら さく ひかり
桜咲光

- ◆生年月日：平成20年8月7日
- ◆登録：黒原5302 84.4点
- ◆産地：耶麻郡猪苗代町
福島県農業総合センター
畜産研究所
- ◆特定形質：遺伝病フリー
- ◆直検DG：1.53



血統



推定育種価

項目	育種価評価	σ値	ABC評価	☆評価
枝肉重量(kg)	46.745	0.081	B	★☆☆☆☆
ロース芯面積(cm ²)	11.189	-0.426	C	☆☆☆☆☆
バラの厚さ(cm)	0.261	-2.050	C	☆☆☆☆☆
皮下脂肪の厚さ(cm)	-0.577	0.615	B	★★☆☆☆
歩留基準値	1.460	-0.731	C	☆☆☆☆☆
脂肪交雑(基準値)	2.018	-0.389	C	☆☆☆☆☆

基幹種雄牛

H-94

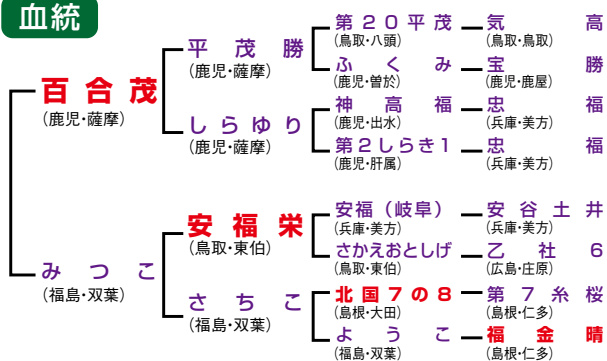
気高系

たか ゆり
高百合

- ◆生年月日：平成20年8月21日
- ◆登録：黒原5303 82.5点
- ◆産地：双葉郡川内村
吉岡 清氏
- ◆特定形質：遺伝病フリー
- ◆直検DG：1.56



血統



推定育種価

項目	育種価評価	σ値	ABC評価	☆評価
枝肉重量(kg)	78.200	1.426	A	★★★★☆
ロース芯面積(cm ²)	11.300	-0.404	C	☆☆☆☆☆
バラの厚さ(cm)	0.741	-0.336	C	☆☆☆☆☆
皮下脂肪の厚さ(cm)	-1.059	1.950	A	★★★★☆
歩留基準値	2.014	-0.116	C	☆☆☆☆☆
脂肪交雑(基準値)	1.742	-0.968	C	☆☆☆☆☆

基幹種雄牛

H-87

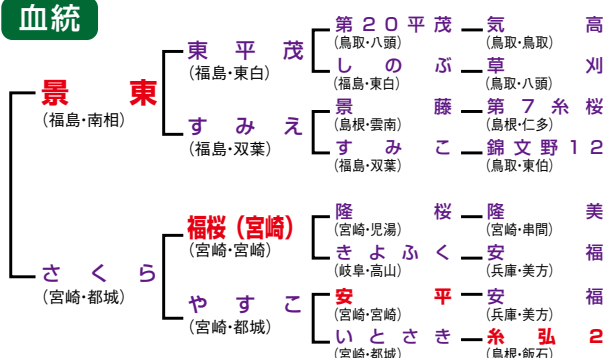
気高系

ふく かげ ざくら
福景桜

- ◆生年月日：平成17年11月22日
- ◆登録：黒原4949 85.5点
- ◆産地：耶麻郡猪苗代町
福島県農業総合センター
畜産研究所
- ◆特定形質：遺伝病フリー
- ◆直検DG：1.13



血統



推定育種価

項目	育種価評価	σ値	ABC評価	☆評価
枝肉重量(kg)	39.384	-0.234	C	☆☆☆☆☆
ロース芯面積(cm ²)	15.265	0.384	B	★☆☆☆☆
バラの厚さ(cm)	0.374	-1.646	C	☆☆☆☆☆
皮下脂肪の厚さ(cm)	-0.477	0.338	B	★☆☆☆☆
歩留基準値	2.198	0.088	B	★☆☆☆☆
脂肪交雑(基準値)	2.093	-0.231	C	☆☆☆☆☆

基幹種雄牛

H-86

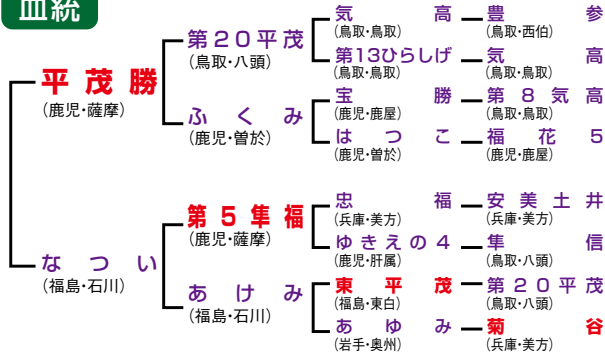
気高系

かつ はや しげ
勝隼茂

- ◆生年月日：平成17年10月11日
- ◆登録：黒原4850 82.2点
- ◆産地：石川郡石川町
松山 重一氏
- ◆特定形質：IARS保因
- ◆直検DG：1.18



血統



推定育種価

項目	育種価評価	σ値	ABC評価	☆評価
枝肉重量(kg)	70.128	1.081	A	★★★★☆☆
ロース芯面積(cm ²)	8.378	-0.985	C	☆☆☆☆☆☆
バラの厚さ(cm)	0.908	0.261	B	★☆☆☆☆☆
皮下脂肪の厚さ(cm)	0.052	-1.127	C	☆☆☆☆☆☆
歩留基準値	0.805	-1.457	C	☆☆☆☆☆☆
脂肪交雑(基準値)	2.386	0.384	B	★☆☆☆☆☆

基幹種雄牛

H-84

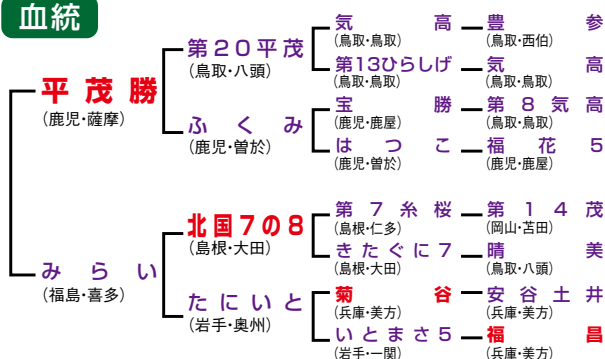
気高系

きた ひらしげ
喜多平茂

- ◆生年月日：平成16年10月25日
- ◆登録：黒14188 83.0点
- ◆産地：喜多方市
平塚 喜郎氏
- ◆特定形質：遺伝病フリー
- ◆直検DG：1.11



血統



推定育種価

項目	育種価評価	σ値	ABC評価	☆評価
枝肉重量(kg)	63.719	0.807	A	★★★☆☆☆
ロース芯面積(cm ²)	9.446	-0.773	C	☆☆☆☆☆☆
バラの厚さ(cm)	1.208	1.332	A	★★★★☆☆
皮下脂肪の厚さ(cm)	-0.162	-0.535	C	☆☆☆☆☆☆
歩留基準値	1.456	-0.735	C	☆☆☆☆☆☆
脂肪交雑(基準値)	2.457	0.534	B	★★★☆☆☆

基幹種雄牛

H-76

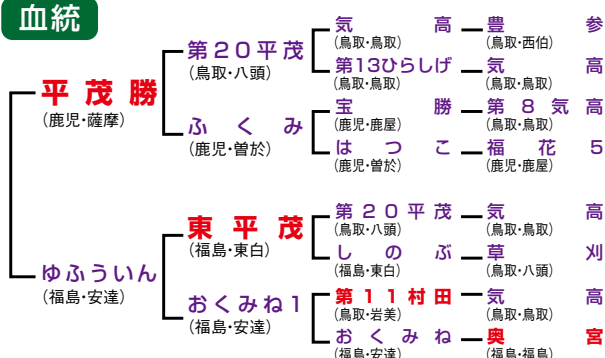
気高系

だい いち かつ ひかり
第1勝光

- ◆生年月日：平成15年3月27日
- ◆登録：黒原4570 84.0点
- ◆産地：本宮市
石川 貴美子氏
- ◆特定形質：遺伝病フリー
- ◆直検DG：1.37



血統



推定育種価

項目	育種価評価	σ値	ABC評価	☆評価
枝肉重量(kg)	93.263	2.071	A	★★★★★★
ロース芯面積(cm ²)	17.091	0.747	A	★★★☆☆☆
バラの厚さ(cm)	1.076	0.861	A	★★★☆☆☆
皮下脂肪の厚さ(cm)	-0.331	-0.066	C	☆☆☆☆☆☆
歩留基準値	2.153	0.038	B	★☆☆☆☆☆
脂肪交雑(基準値)	2.212	0.019	B	★☆☆☆☆☆

待
機
牛

H-111

気高系

き た さぶ ろう
喜多三郎

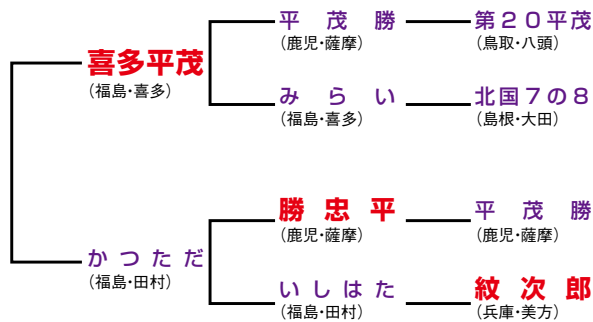


- ◆生年月日：平成29年10月31日
- ◆登録：黒原6284 84.2点
- ◆産地：福島市 福島県農業総合センター畜産研究所
- ◆特定形質：遺伝病フリー
- ◆直検DG：1.14

■プロフィール

「喜多三郎」は県基幹種雄牛「喜多平茂」を父に持ち、体積感があり、均称及び体上線が優れているのが特徴です。本牛はSCD遺伝子がAA型であり、不飽和脂肪酸を合成する能力が高いことから、オレイン酸の高い枝肉が期待されます。

血統



期待育種価

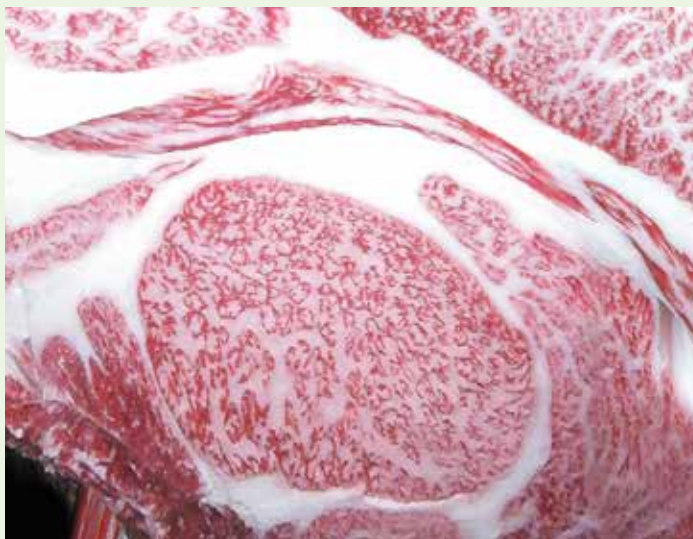
項目	育種価評価	σ値	ABC評価	☆評価
枝肉重量(kg)	55.633	0.461	B	★☆☆☆☆
ロース芯面積(cm ²)	11.192	-0.426	C	☆☆☆☆☆
バラの厚さ(cm)	1.113	0.993	A	★★☆☆☆
皮下脂肪の厚さ(cm)	-0.147	-0.576	C	☆☆☆☆☆
歩留基準値	1.711	-0.452	C	☆☆☆☆☆
脂肪交雑(基準値)	2.567	0.765	A	★★☆☆☆

現場後代検定成績(令和4年10月末時点)

※上物率欄の%は4・5等級率

性	頭数	枝肉重量(kg)	ロース芯面積(cm ²)	バラ厚(cm)	皮下脂肪(cm)	歩留基準値	BMS No.	上物率
去勢	11	491.8	56.0	8.3	2.6	73.7	7.5	91%
雌	8	476.0	60.3	8.8	3.0	74.4	8.3	88%
全体	19	485.1	57.8	8.5	2.8	74.0	7.8	89%

現場後代検定



性別：去勢 血統：喜多三郎×美津照重×百合茂
BMS No.12 枝肉重量 575.5kg ロース芯面積 74cm²
(福島・郡山 R4.8.1)

現場後代検定



性別：雌 血統：喜多三郎×北平安×百合茂
BMS No.11 枝肉重量 518kg ロース芯面積 57cm²
(福島・郡山 R4.4.18)

待
機
牛

H-112

但馬系

みつ しげ はる

光茂晴

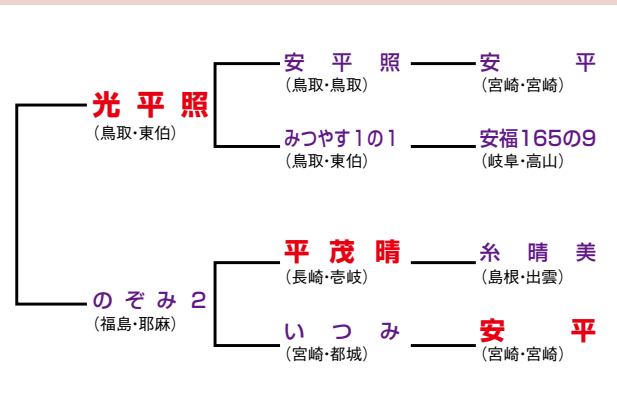


- ◆生年月日：平成29年11月24日
- ◆登録：黒原6285 83.0点
- ◆産地：耶麻郡猪苗代町 福島県農業総合センター畜産研究所
- ◆特定形質：遺伝病フリー
- ◆直検DG：1.34

■プロフィール

「光茂晴」は指定交配種雄牛「光平照」を父に持ち、体に深みがあり、中軀及び尻幅が優れているのが特徴です。本牛の母「のぞみ2」の母牛である「いつみ」からは、県基幹種雄牛「多久実」が造成されており、本牛も高い脂肪交雑能力を受け継いでいます。また、デビュー前から共励会で入賞する活躍を見せており、今後本県の肉用牛改良に大いに貢献できるものと期待されます。

血統



期待育種価

項目	育種価評価	σ値	ABC評価	☆評価
枝肉重量(kg)	18.864	-1.111	C	☆☆☆☆☆
ロース芯面積(cm ²)	13.122	-0.042	C	☆☆☆☆☆
バラの厚さ(cm)	0.713	-0.436	C	☆☆☆☆☆
皮下脂肪の厚さ(cm)	0.146	-1.388	C	☆☆☆☆☆
歩留基準値	1.922	-0.219	C	☆☆☆☆☆
脂肪交雑(基準値)	2.668	0.976	A	★★☆☆☆

現場後代検定成績(令和4年10月末時点)

※上物率欄の%は4・5等級率

性	頭数	枝肉重量(kg)	ロース芯面積(cm ²)	バラ厚(cm)	皮下脂肪(cm)	歩留基準値	BMS No.	上物率
去勢	14	501.1	64.4	8.2	2.5	74.8	8.5	100%
雌	5	445.7	55.6	8.4	3.8	73.2	8.0	80%
全体	19	486.5	62.1	8.3	2.8	74.4	8.4	95%

令和4年度『福島牛』枝肉共励会

優秀賞



性別：去勢 血統：光茂晴×百合茂×安福久
BMS No.12 枝肉重量 547kg ロース芯面積 86cm²
(福島・郡山 R4.7.16)

令和3年度現場後代検定合同調査会



性別：去勢 血統：光茂晴×美国桜×勝早桜5
BMS No.12 枝肉重量 515.9kg ロース芯面積 85cm²
(鹿児島・南薩 R4.2.22)

待
機
牛

H-113

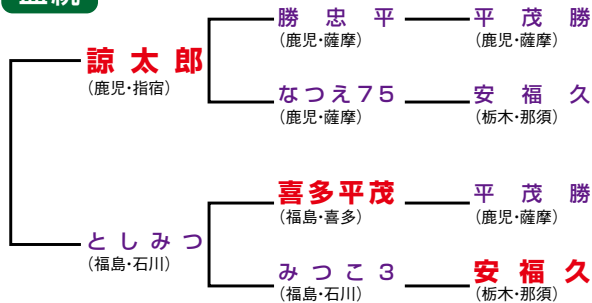
気高系

- ◆生年月日：平成30年1月10日
- ◆登録：黒原6286 83.3点
- ◆産地：石川郡石川町
太楽 利吉氏
- ◆特定形質：遺伝病フリー
- ◆直検DG：1.49

き た ろ う
喜多郎



血統



期
待
育
種
価

項目	育種価評価	σ値	ABC評価	☆評価
枝肉重量(kg)	72.880	1.199	A	★★★★☆☆
ローズ芯面積(cm ²)	20.766	1.477	A	★★★★☆☆
バラの厚さ(cm)	1.028	0.688	A	★★☆☆☆☆
皮下脂肪の厚さ(cm)	-0.837	1.334	A	★★★★☆☆
歩留基準値	3.400	1.420	A	★★★★☆☆
脂肪交雑(基準値)	3.034	1.746	A	★★★★☆☆

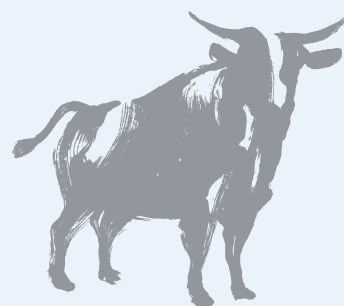
待
機
牛

R-1

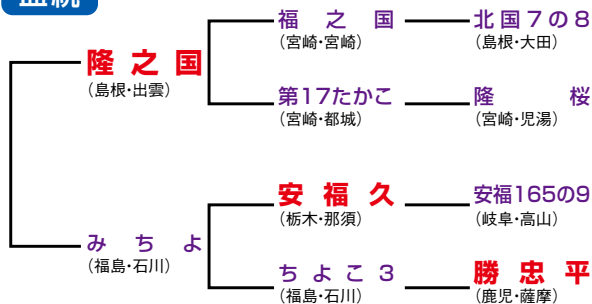
糸桜系

- ◆生年月日：平成30年6月29日
- ◆登録：黒原6332 84.0点
- ◆産地：石川郡平田村
大竹 金一氏
- ◆特定形質：遺伝病フリー
- ◆直検DG：1.13

たか ふく ひさ
隆福久



血統



期
待
育
種
価

項目	育種価評価	σ値	ABC評価	☆評価
枝肉重量(kg)	31.938	-0.552	C	☆☆☆☆☆☆
ローズ芯面積(cm ²)	18.854	1.097	A	★★★★☆☆
バラの厚さ(cm)	1.147	1.114	A	★★★★☆☆
皮下脂肪の厚さ(cm)	-0.674	0.882	A	★★☆☆☆☆
歩留基準値	3.628	1.673	A	★★★★☆☆
脂肪交雑(基準値)	3.190	2.074	A	★★★★☆☆

待
機
牛

R-2

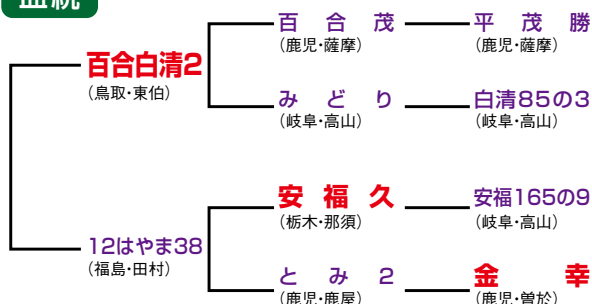
気高系

- ◆生年月日：平成30年8月11日
- ◆登録：黒15637 84.1点
- ◆産地：田村市
助川 栄太郎氏
- ◆特定形質：MSHR保因
- ◆直検DG：1.41

は やま し ら き よ
麓山白清



血統



期
待
育
種
価

項目	育種価評価	σ値	ABC評価	☆評価
枝肉重量(kg)	74.575	1.271	A	★★★★☆☆
ローズ芯面積(cm ²)	23.131	1.948	A	★★★★☆☆
バラの厚さ(cm)	1.462	2.238	A	★★★★☆☆
皮下脂肪の厚さ(cm)	-0.551	0.543	B	★★☆☆☆☆
歩留基準値	3.732	1.788	A	★★★★☆☆
脂肪交雑(基準値)	2.894	1.451	A	★★★★☆☆

待
機
牛

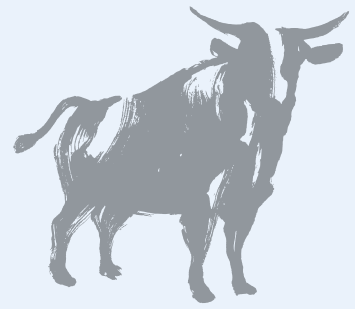
R-3

糸桜系

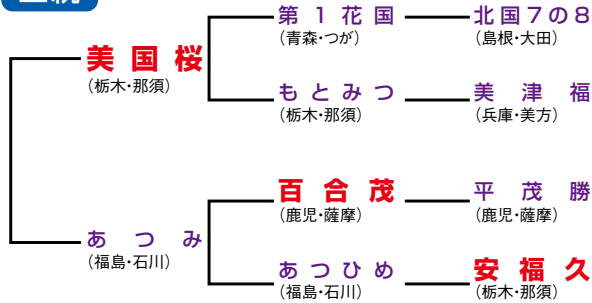
ひめ しば ざくら

姫芝桜

- ◆生年月日：平成30年11月12日
- ◆登録：黒15700 82.2点
- ◆産地：石川郡平田村
久保木 源氏
- ◆特定形質：MSHR保因
- ◆直検DG：1.13



血統



期待
育種
価

項目	育種価評価	σ値	ABC評価	☆評価
枝肉重量(kg)	62.731	0.765	A	★★★★☆☆
ローズ芯面積(cm ²)	24.220	2.164	A	★★★★★★
バラの厚さ(cm)	1.197	1.291	A	★★★★☆☆
皮下脂肪の厚さ(cm)	-0.705	0.970	A	★★★☆☆☆
歩留基準値	4.005	2.090	A	★★★★★★
脂肪交雑(基準値)	3.066	1.812	A	★★★★☆☆

待
機
牛

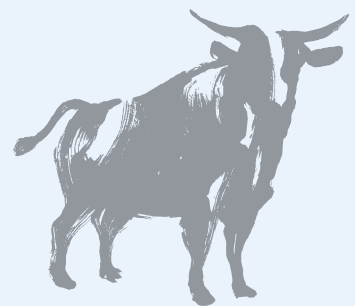
R-4

糸桜系

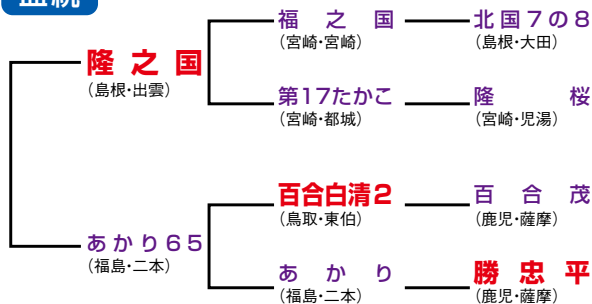
たかの しら きよ

隆之白清

- ◆生年月日：平成31年1月1日
- ◆登録：黒原6388 83.5点
- ◆産地：二本松市
金沢 正作氏
- ◆特定形質：遺伝病フリー
- ◆直検DG：1.36



血統



期待
育種
価

項目	育種価評価	σ値	ABC評価	☆評価
枝肉重量(kg)	52.952	0.347	B	★☆☆☆☆
ローズ芯面積(cm ²)	15.652	0.461	B	★☆☆☆☆
バラの厚さ(cm)	1.377	1.936	A	★★★★☆☆
皮下脂肪の厚さ(cm)	-0.159	-0.544	C	☆☆☆☆☆☆
歩留基準値	2.557	0.486	B	★☆☆☆☆
脂肪交雑(基準値)	2.889	1.440	A	★★★★☆☆

待
機
牛

R-5

気高系

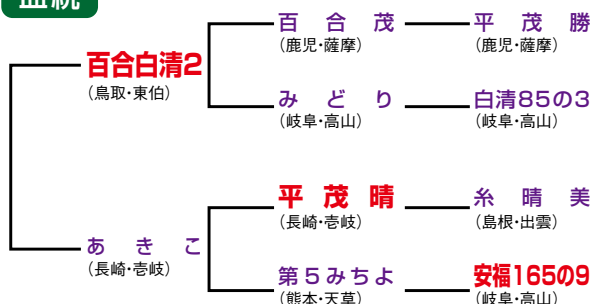
ゆ り あや

百合彩

- ◆生年月日：令和元年11月8日
- ◆登録：黒15776 82.6点
- ◆産地：喜多方市
斎藤 淳子氏
- ◆特定形質：遺伝病フリー
- ◆直検DG：1.31



血統



期待
育種
価

項目	育種価評価	σ値	ABC評価	☆評価
枝肉重量(kg)	80.113	1.508	A	★★★★☆☆
ローズ芯面積(cm ²)	16.930	0.715	A	★★★☆☆☆
バラの厚さ(cm)	1.491	2.343	A	★★★★★★
皮下脂肪の厚さ(cm)	-0.246	-0.302	C	☆☆☆☆☆☆
歩留基準値	2.528	0.453	B	★☆☆☆☆
脂肪交雑(基準値)	3.163	2.016	A	★★★★★★

待
機
牛

R-6

気高系

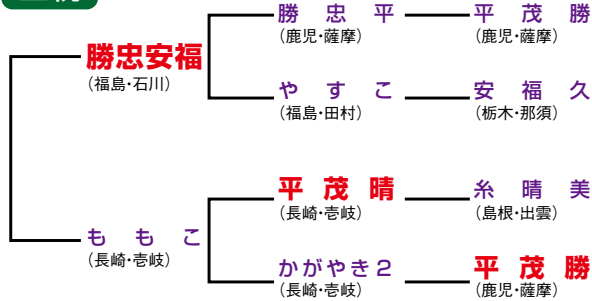
もも かつ はる

桃勝晴

- ◆生年月日：令和元年11月10日
- ◆登録：黒原6442 83.0点
- ◆産地：須賀川市
佐久間 清仲 氏
- ◆特定形質：遺伝病フリー
- ◆直検DG：1.48



血統



期待
育種
価

項目	育種価評価	σ値	ABC評価	☆評価
枝肉重量(kg)	48.969	0.176	B	★☆☆☆☆
ローズ芯面積(cm ²)	8.928	-0.876	C	☆☆☆☆☆
バラの厚さ(cm)	1.069	0.834	A	★★☆☆☆
皮下脂肪の厚さ(cm)	-0.199	-0.434	C	☆☆☆☆☆
歩留基準値	1.493	-0.695	C	☆☆☆☆☆
脂肪交雑(基準値)	2.760	1.170	A	★★★★☆

待
機
牛

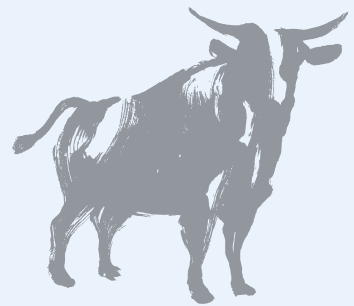
R-7

糸桜系

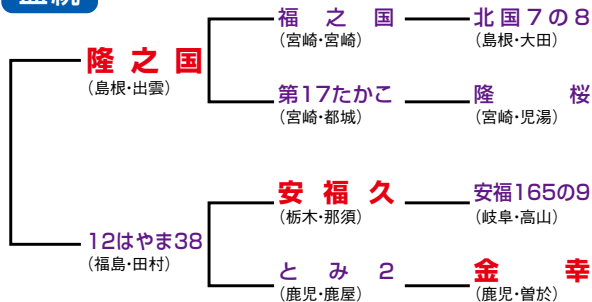
たか ひさ ゆき

隆久幸

- ◆生年月日：令和2年3月20日
- ◆登録：黒原6499 83.3点
- ◆産地：田村市
助川 栄太郎 氏
- ◆特定形質：遺伝病フリー
- ◆直検DG：0.91



血統



期待
育種
価

項目	育種価評価	σ値	ABC評価	☆評価
枝肉重量(kg)	35.321	-0.407	C	☆☆☆☆☆
ローズ芯面積(cm ²)	16.121	0.554	B	★★☆☆☆
バラの厚さ(cm)	1.001	0.591	B	★★☆☆☆
皮下脂肪の厚さ(cm)	-0.599	0.675	A	★★☆☆☆
歩留基準値	3.013	0.991	A	★★☆☆☆
脂肪交雑(基準値)	2.537	0.702	A	★★☆☆☆

待
機
牛

R-8

気高系

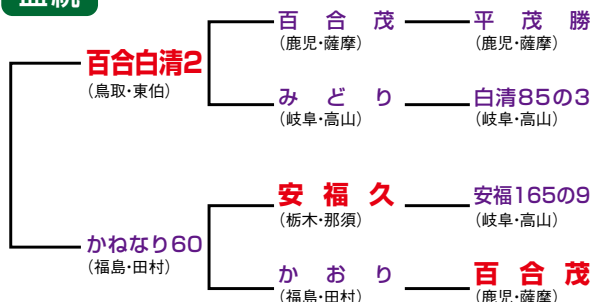
あさひ しら きよ

旭白清

- ◆生年月日：令和2年7月11日
- ◆登録：黒原6521 83.4点
- ◆産地：二本松市
斎藤 正剛 氏
- ◆特定形質：遺伝病フリー
- ◆直検DG：1.53



血統



期待
育種
価

項目	育種価評価	σ値	ABC評価	☆評価
枝肉重量(kg)	63.967	0.818	A	★★☆☆☆
ローズ芯面積(cm ²)	23.669	2.054	A	★★★★★
バラの厚さ(cm)	1.397	2.005	A	★★★★★
皮下脂肪の厚さ(cm)	-0.380	0.069	B	★☆☆☆☆
歩留基準値	3.747	1.805	A	★★★★☆
脂肪交雑(基準値)	3.210	2.114	A	★★★★★

第12回全国和牛能力共進会

第1区出品牛

気高系

全
共
出
品
牛

ふくしょうかつ 福匠勝

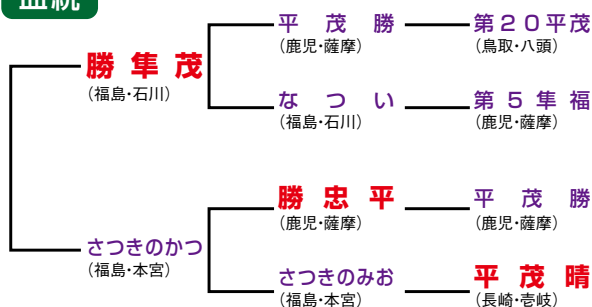
- ◆生年月日：令和3年3月29日
- ◆登録：2021子受卵福黒1627032474
- ◆産地：本宮市 佐藤 一徳氏
- ◆特定形質：遺伝病フリー
- ◆直検DG：1.33



期待育種価

項目	育種価評価	σ値	ABC評価	☆評価
枝肉重量(kg)	68.873	1.027	A	★★★★☆☆
ロース芯面積(cm ²)	11.417	-0.381	C	☆☆☆☆☆☆
バラの厚さ(cm)	1.064	0.816	A	★★★☆☆☆
皮下脂肪の厚さ(cm)	0.051	-1.123	C	☆☆☆☆☆☆
歩留基準値	1.362	-0.840	C	☆☆☆☆☆☆
脂肪交雑(基準値)	2.391	0.394	B	★☆☆☆☆☆

血統



■プロフィール

「福匠勝」は、福島県が誇る種雄牛「東平茂」の血を継ぐ「勝隼茂」(平茂勝-第5隼福-東平茂)と、福島県固有の系統「あきの系」に属する「さつきのかつ」の交配により作出された、福島県ならではの血統を受け継ぐ雄牛です。

本牛は「東平茂」系統と「あきの系」が持つ発育や均称といった体型的な美点を見事に受け継いでおり、体高比56%*(令和4年9月20日時点)の胸深が特徴です。 ※体高136.6cm、胸深76.5cm

第12回全国和牛能力共進会鹿児島大会では、第1区(若雄)において、福島県歴代最高となる優等賞9席に輝き、福島県特有系統の特徴である優れた体型を評価されました。

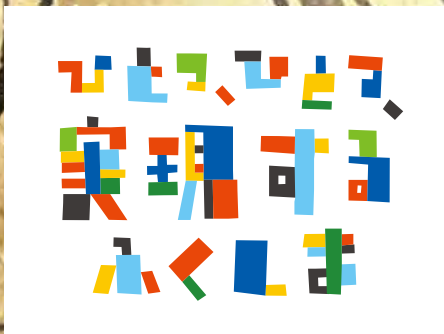
今後、福島県特有の系統を維持する次世代の種雄牛として、活躍が期待されます。

検定終了時成績

検定期間	R3.11.2~R4.2.22
体重	422kg
DG	1.33
体高	125.6cm
胸深	66cm
審査得点	84.5点
美点	発育、体上線、均称、 資質、尻
欠点	体幅、腿、やや肩端

第12回全国和牛能力共進会での様子





お問い合わせ先

福島県農業総合センター畜産研究所

〒960-2156 福島県福島市荒井字地藏原甲18
TEL (024) 593-1223 FAX (024) 593-4977

福島県 農林水産部畜産課

〒960-8670 福島県福島市杉妻町2番16号
TEL (024) 521-7365 FAX (024) 521-7939