

リンゴの病害虫の発生状況（5月中下旬） 調査地点：中通り 22 園地、会津 12 園地

(1) リンゴ斑点落葉病

新梢葉での発生ほ場割合は、県中・県南及び会津でやや高かったものの、発生程度は低く総じて平年並の状況でした（図1）。

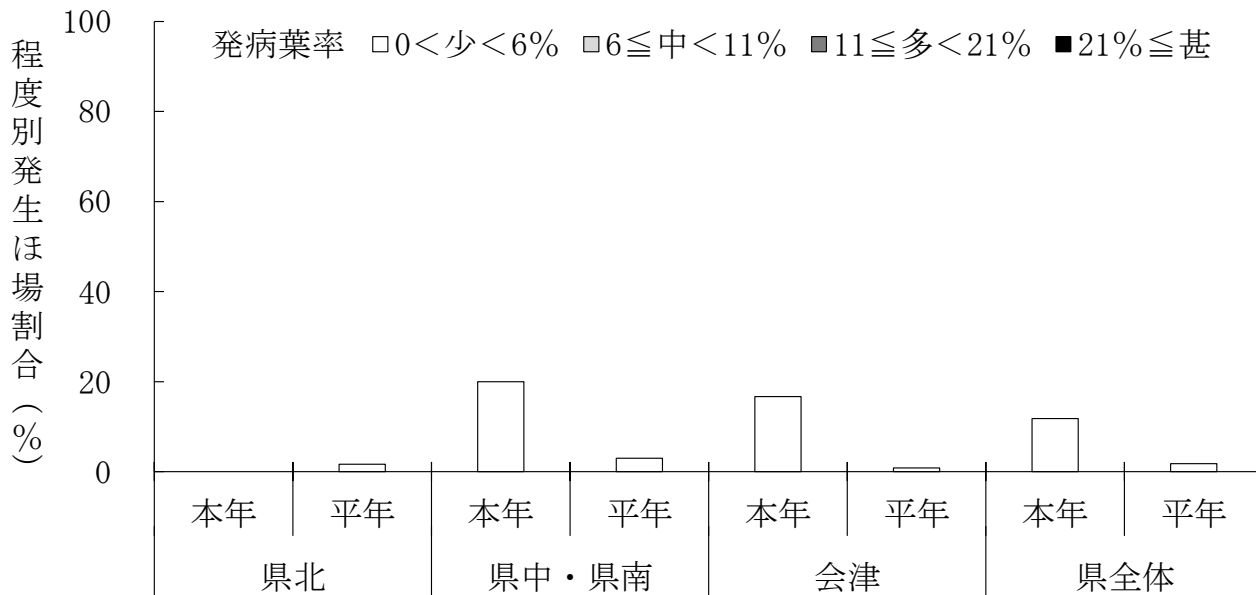


図1 リンゴ斑点落葉病の発生状況（5月中下旬）

(2) リンゴ腐らん病

発生ほ場割合は平年並でした。（図2）。

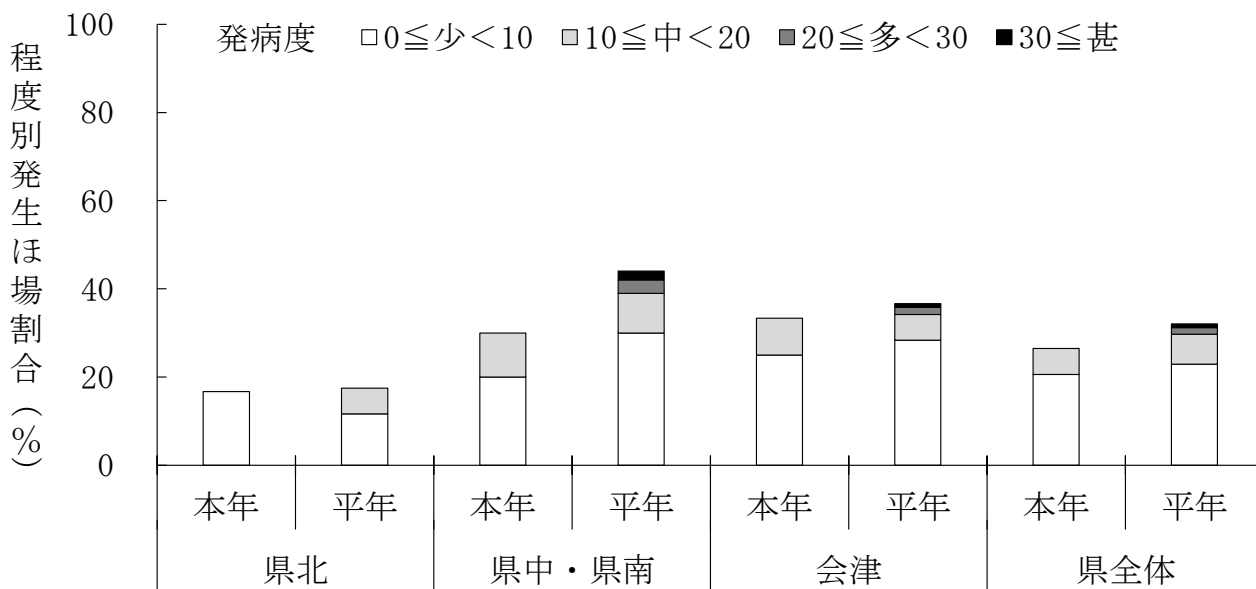


図2 リンゴ腐らん病の発生状況（5月中下旬）

(3) アブラムシ類

新梢への寄生状況は、平年並でした（図3）。

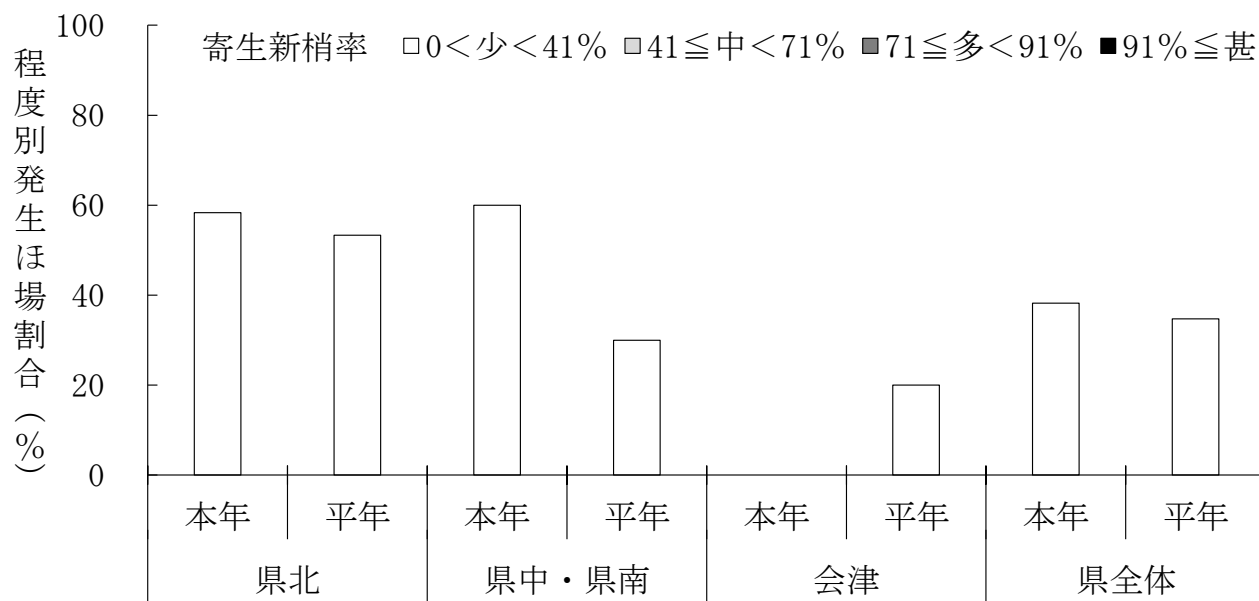


図3 アブラムシ類による新梢の寄生状況（5月中下旬）

(4) ハダニ類

新梢葉への寄生は確認されませんでした。

(5) 果樹カメムシ類

リンゴへの飛来は確認されませんでした。

指標植物（サクラ）への飛来は、福島市でクサギカメムシを確認しました。