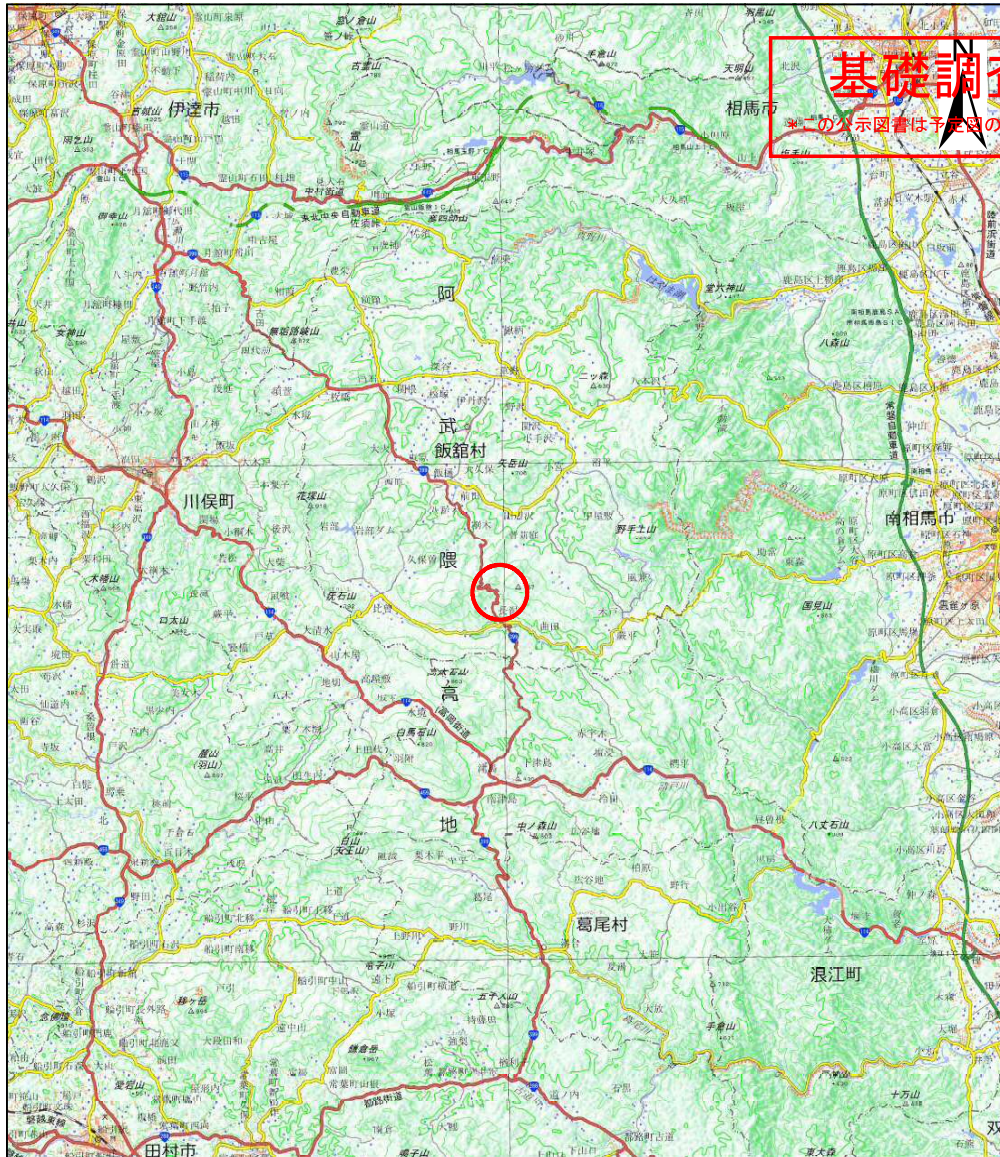


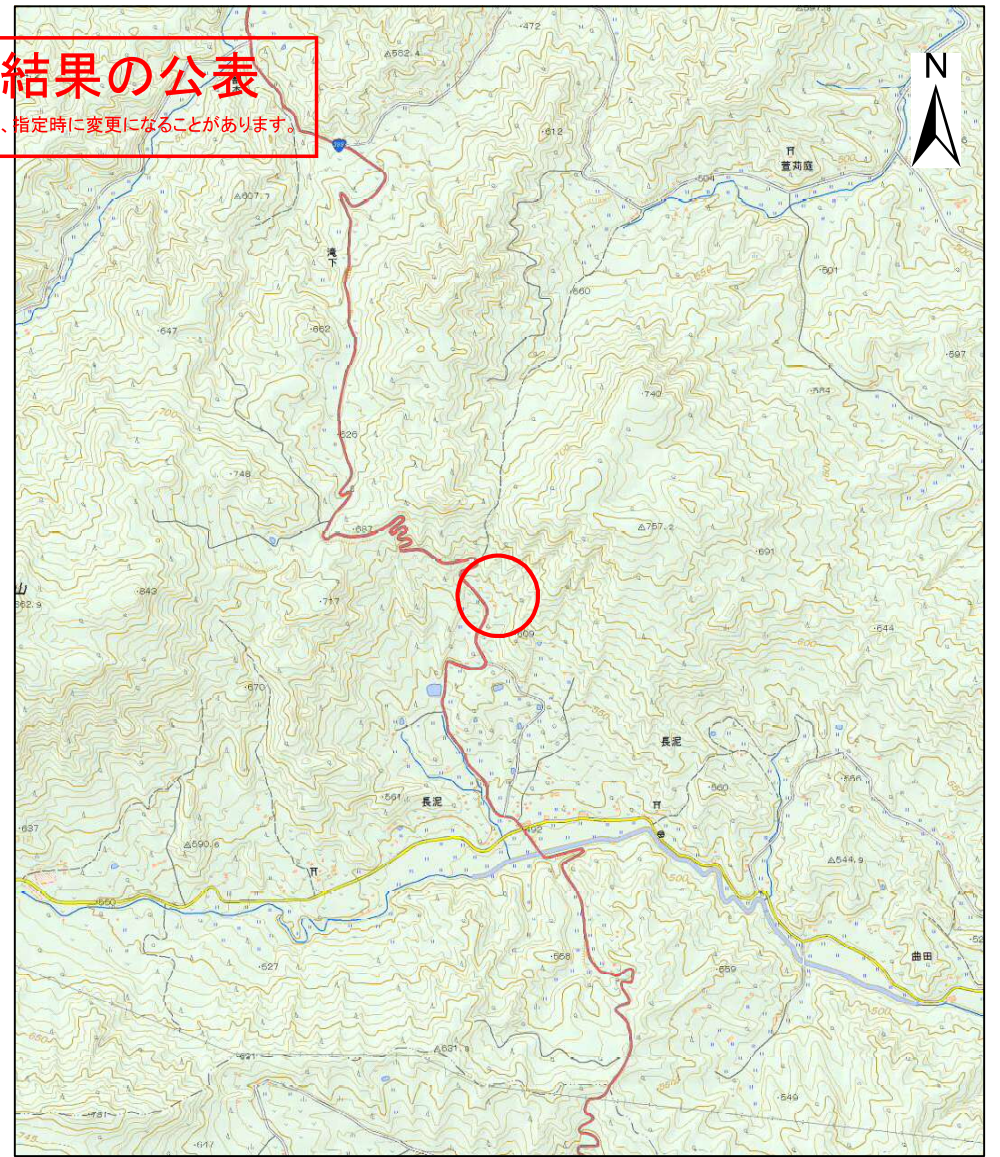
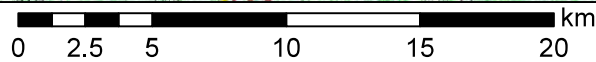
土砂災害警戒区域等の指定の公示に係る図書(その1)

基礎調査結果の公表

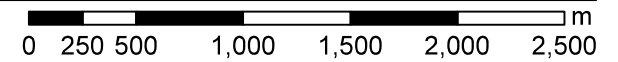
※この公示図書は予定図のため、指定時に変更になることがあります。



(1/200,000)



(1/25,000)



様式-1(土)  
土砂災害警戒区域・土砂災害特別警戒区域  
位置図

自然現象の種類

土石流

箇所番号

70564B0054

箇所名

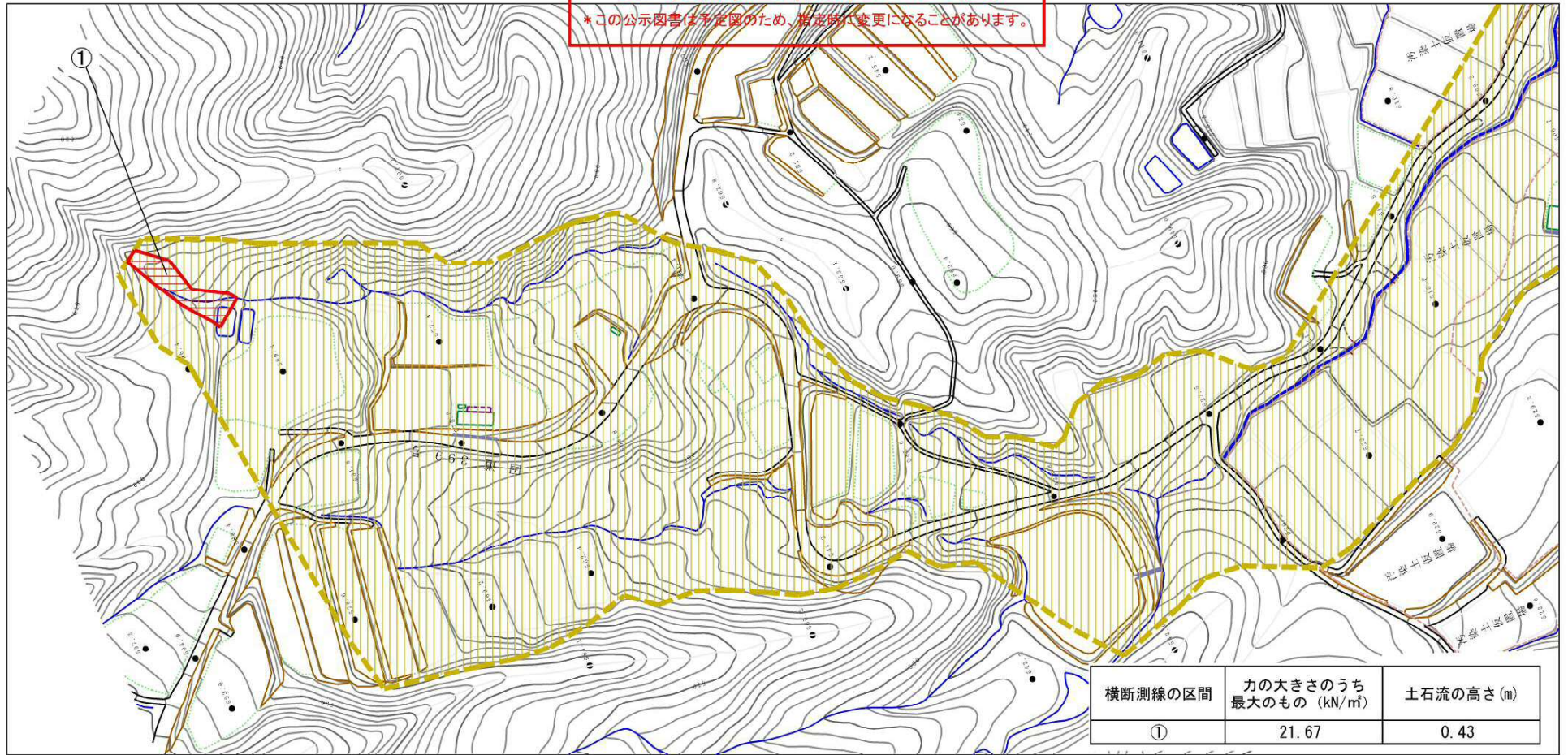
長泥沢2

所在地

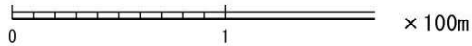
相馬郡飯館村長泥字長泥

## 基礎調査結果の公表

\*この公示図書は予定図のため、指定時に変更になることがあります。



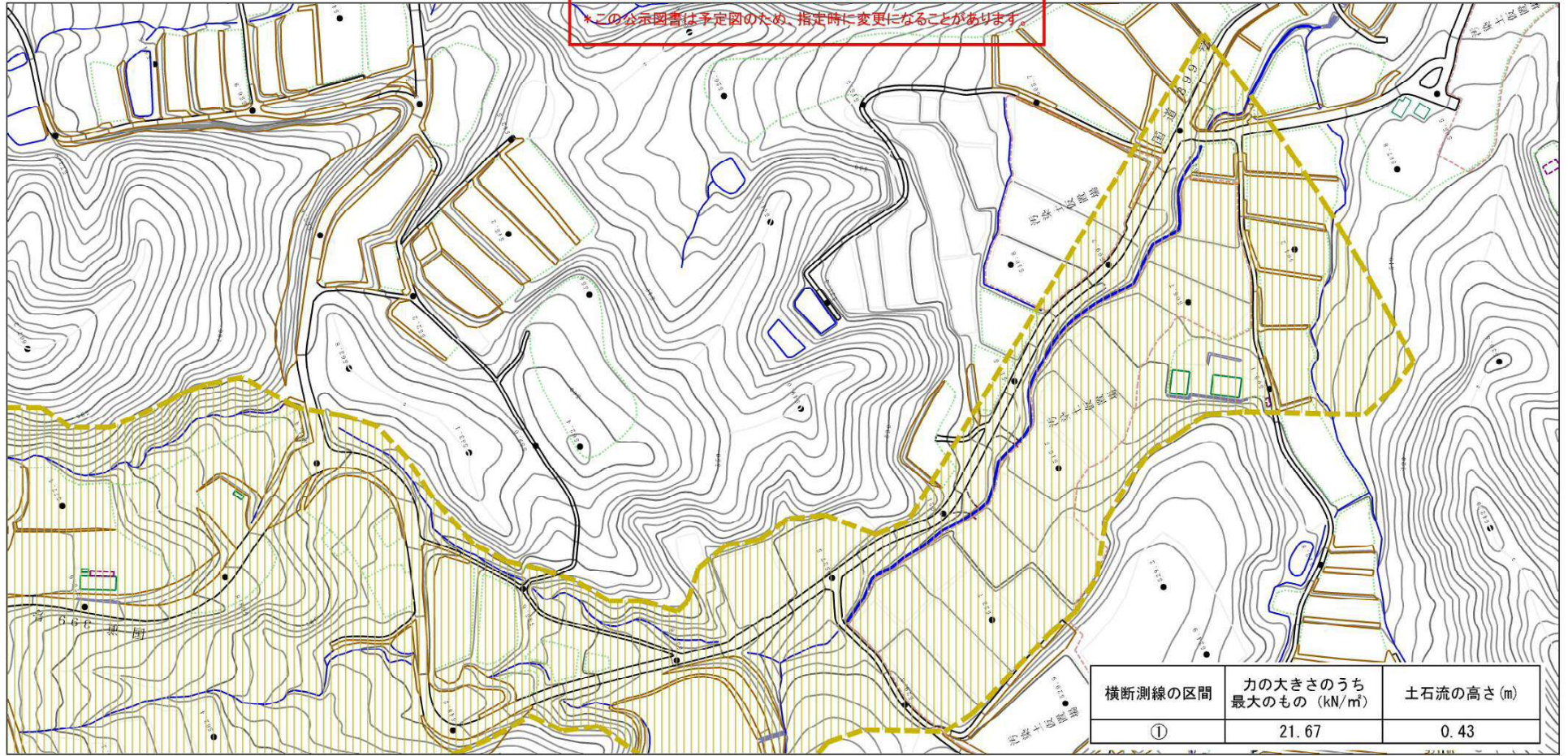
横断測線の区間	力の大きさのうち最大のもの (kN/m <sup>2</sup> )	土石流の高さ (m)
①	21.67	0.43



様式-2 (土) 土砂災害警戒区域・土砂災害特別警戒区域 区域図	土砂災害防止法施行令第2条の基準に該当する区域			自然現象の種類	土石流	溪流番号	70564B0054
	土砂災害防止法施行令第3条の基準に該当する区域			告示番号	溪流名	長泥沢2	
	それ以外の区域			告示年月日	所在地	相馬郡飯館村長泥字長泥	
		縮尺					
		1:2,500					

## 基礎調査結果の公表

※この公示図書は予定図のため、指定時に変更になることがあります。



横断測線の区間	力の大きさのうち最大のもの (kN/m <sup>2</sup> )	土石流の高さ (m)
①	21.67	0.43

0 1 × 100m

様式-2 (土) 土砂災害警戒区域・土砂災害特別警戒区域 区域図	土砂災害防止法施行令第2条の基準に該当する区域		 縮尺 1:2,500	自然現象の種類	土石流	溪流番号	70564B0054
	土砂災害防止法施行令第3条の基準に該当する区域			告示番号	溪流名	長泥沢2	
	それ以外の区域			告示年月日	所在地	相馬郡飯館村長泥字長泥	