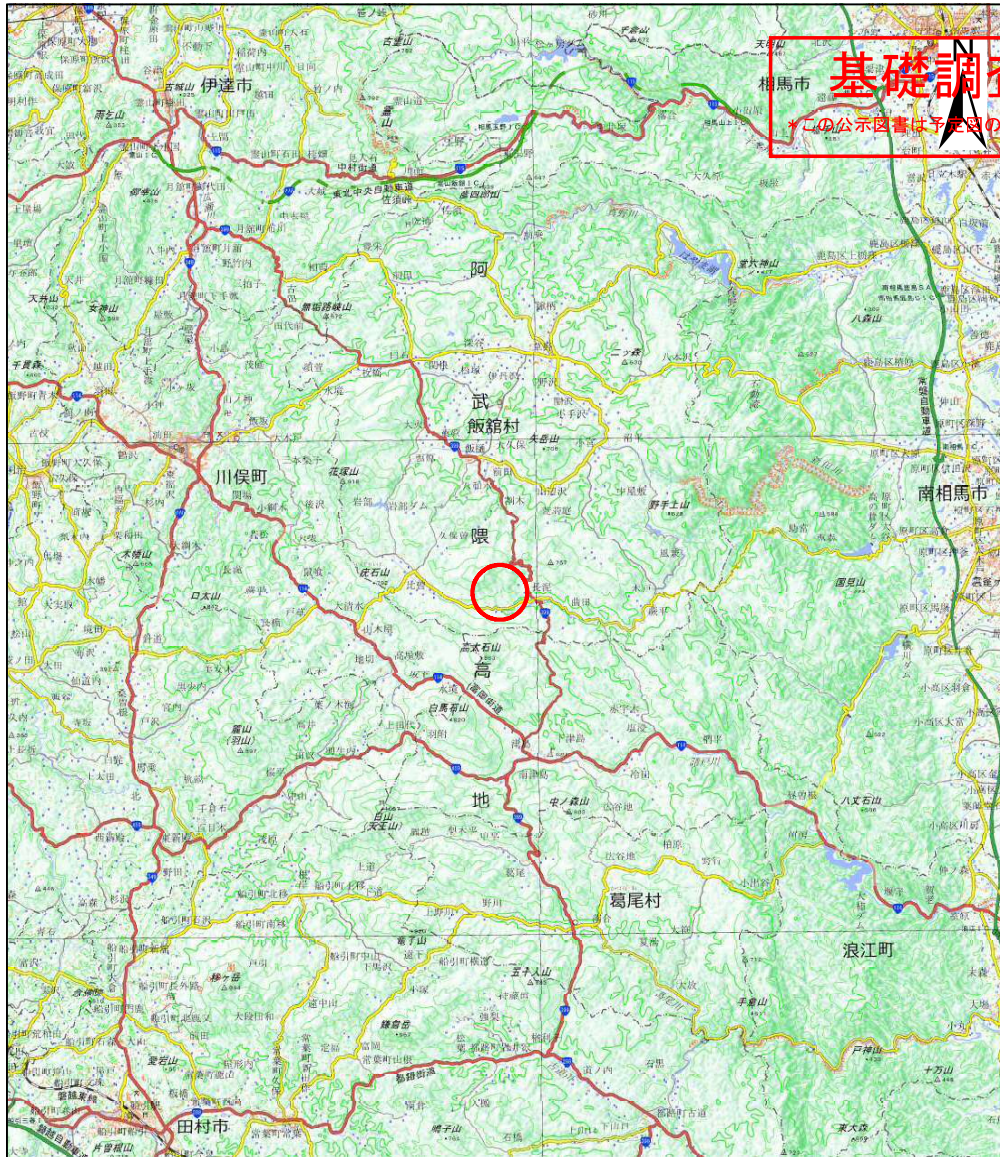


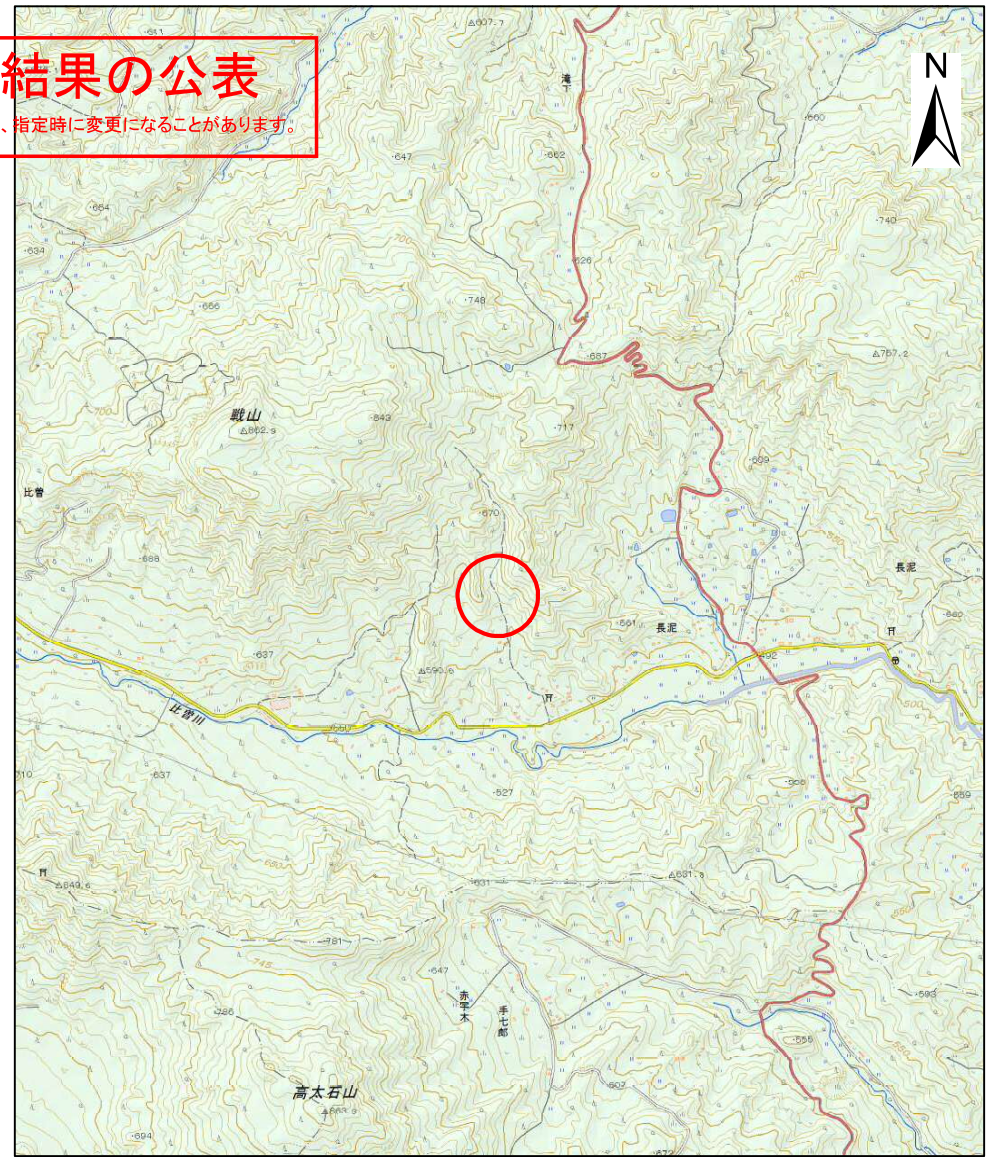
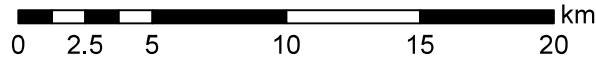
—土砂災害警戒区域等の指定の公示に係る図書(その1)—

基礎調査結果の公表

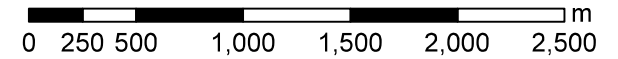
※この公示図書は予定図のため、指定時に変更になることがあります。



(1/200,000)



(1/25,000)



様式-1(土)
土砂災害警戒区域・土砂災害特別警戒区域
位置図

自然現象の種類

土石流

箇所番号

70564B0056

箇所名

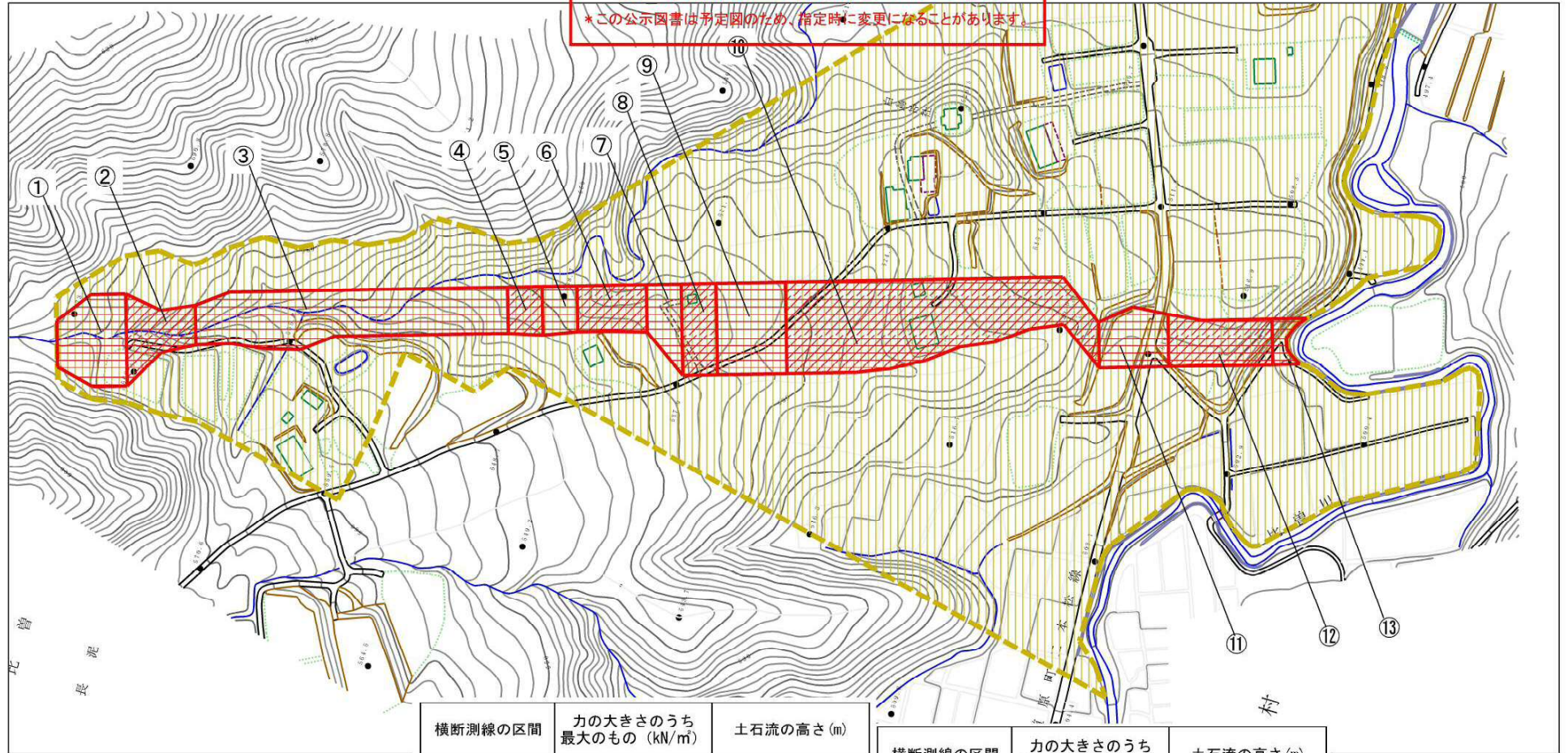
長泥川

所在地

相馬郡飯館村比曾字長泥

基礎調査結果の公表

*この公示図書は予定図のため、指定時に変更になることがあります。



横断測線の区間	力の大きさのうち最大のもの (kN/m ²)	土石流の高さ (m)
①	15.93	0.98
②	33.04	1.58
③	16.30	0.97
④	12.99	1.01
⑤	13.50	0.99
⑥	12.86	1.01
⑦	13.12	0.98

横断測線の区間	力の大きさのうち最大のもの (kN/m ²)	土石流の高さ (m)
⑧	11.63	1.02
⑨	12.56	0.98
⑩	11.77	1.01
⑪	11.92	0.96
⑫	9.84	1.05
⑬	13.23	0.86

様式-2 (土) 土砂災害警戒区域・土砂災害特別警戒区域図	土砂災害防止法施行令第2条の基準に該当する区域		自然現象の種類 土石流	溪流番号 70564B0056	
	土砂災害防止法施行令第3条の基準に該当する区域			告示番号	溪流名 長泥川
	それ以外の区域			告示年月日	所在地 相馬郡飯館村比曾字長泥

縮尺
1:2,500

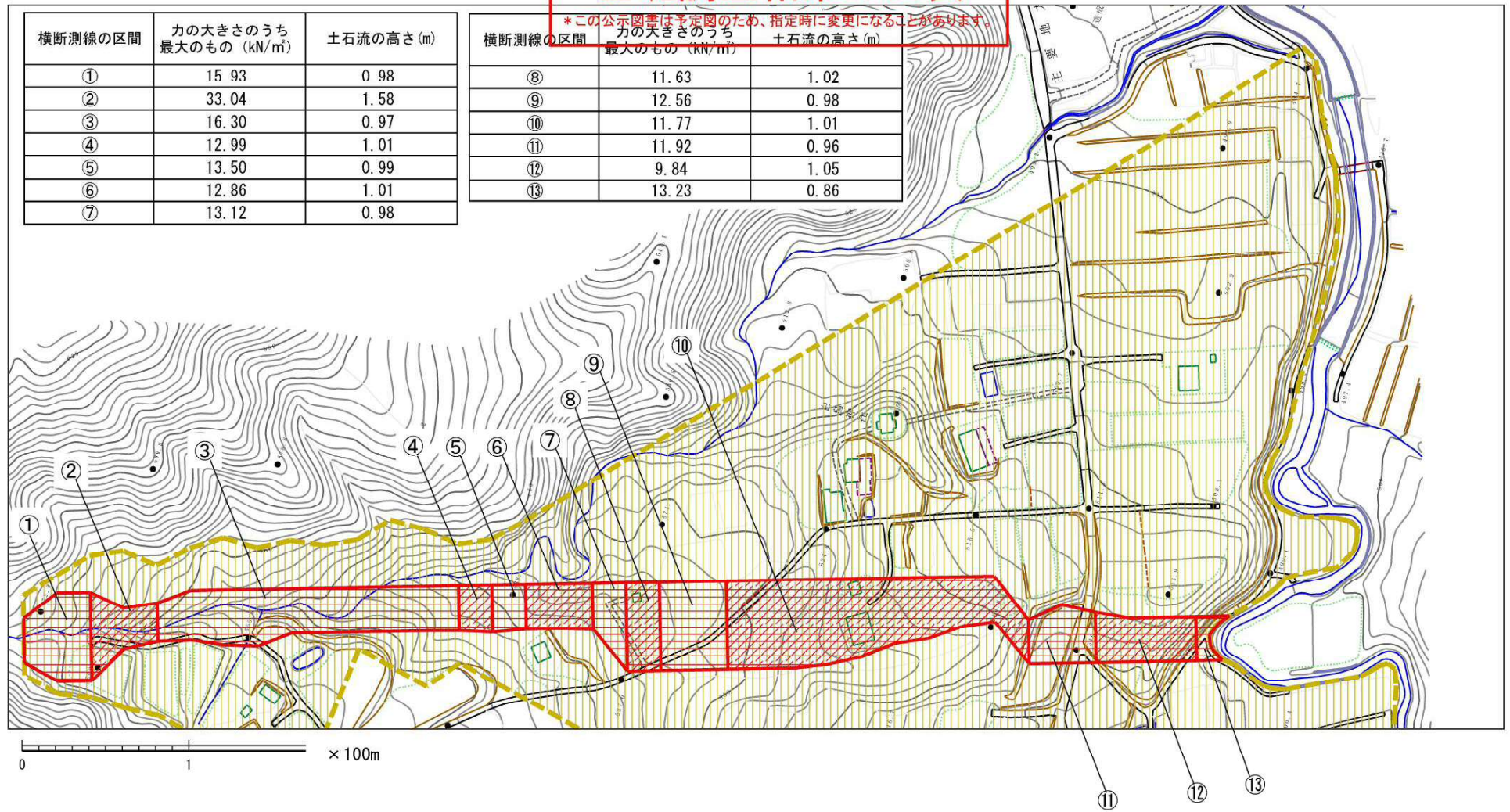
土砂災害警戒区域等の指定の公示に係る図書（その2）

基礎調査結果の公表

*この公示図書は予定図のため、指定時に変更になることがあります。

横断測線の区間	力の大きさのうち最大のもの (kN/m ²)	土石流の高さ (m)
①	15.93	0.98
②	33.04	1.58
③	16.30	0.97
④	12.99	1.01
⑤	13.50	0.99
⑥	12.86	1.01
⑦	13.12	0.98

横断測線の区間	力の大きさのうち最大のもの (kN/m ²)	土石流の高さ (m)
⑧	11.63	1.02
⑨	12.56	0.98
⑩	11.77	1.01
⑪	11.92	0.96
⑫	9.84	1.05
⑬	13.23	0.86



様式-2 (土) 土砂災害警戒区域・土砂災害特別警戒区域 区域図	土砂災害防止法施行令第二条の基準に該当する区域		自然現象の種類 土石流	溪流番号	70564B0056	
	土砂災害防止法施行令第三条の基準に該当する区域			告示番号	溪流名	長泥川
	それ以外の区域			告示年月日	所在地	相馬郡飯館村比曾字長泥

縮尺
1:2,500