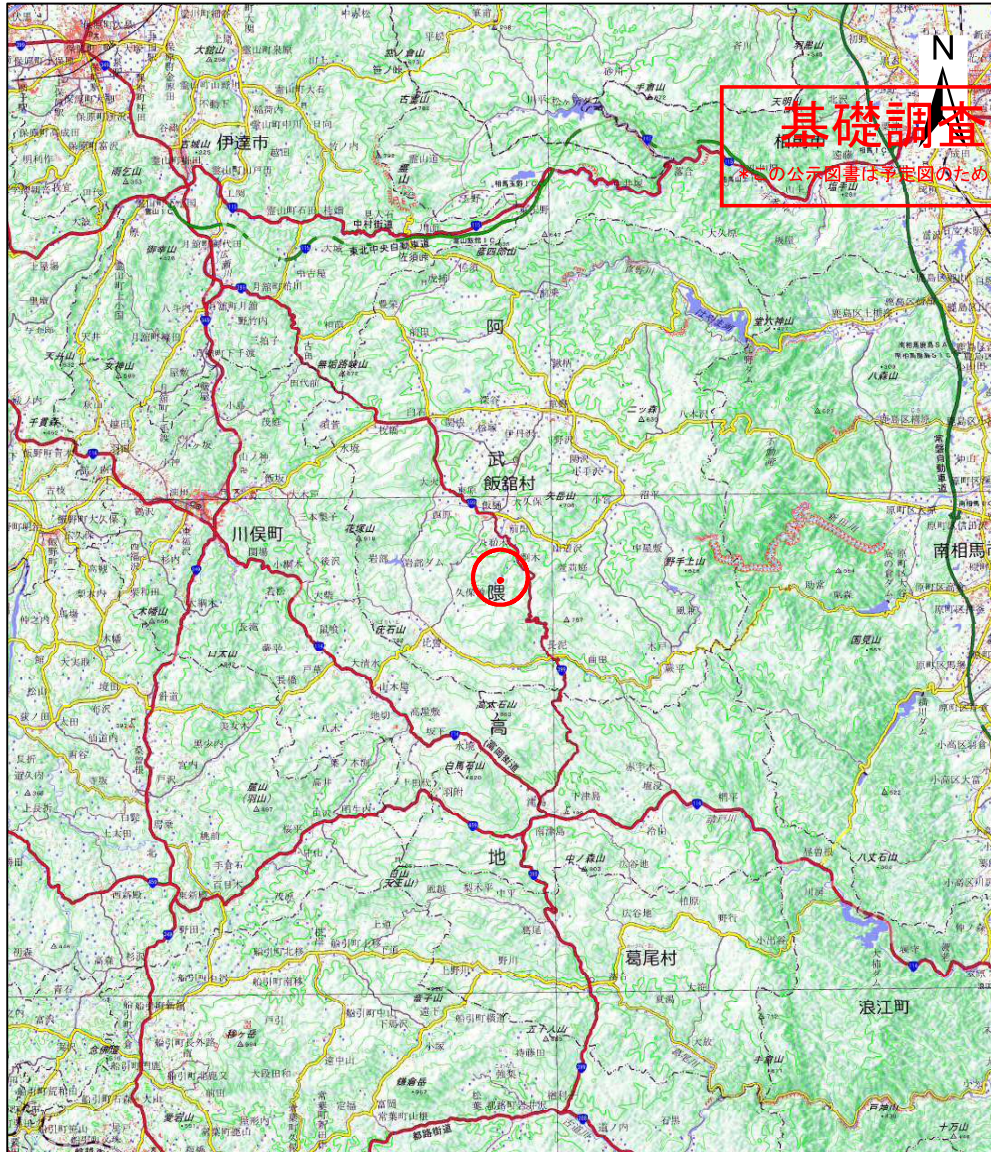
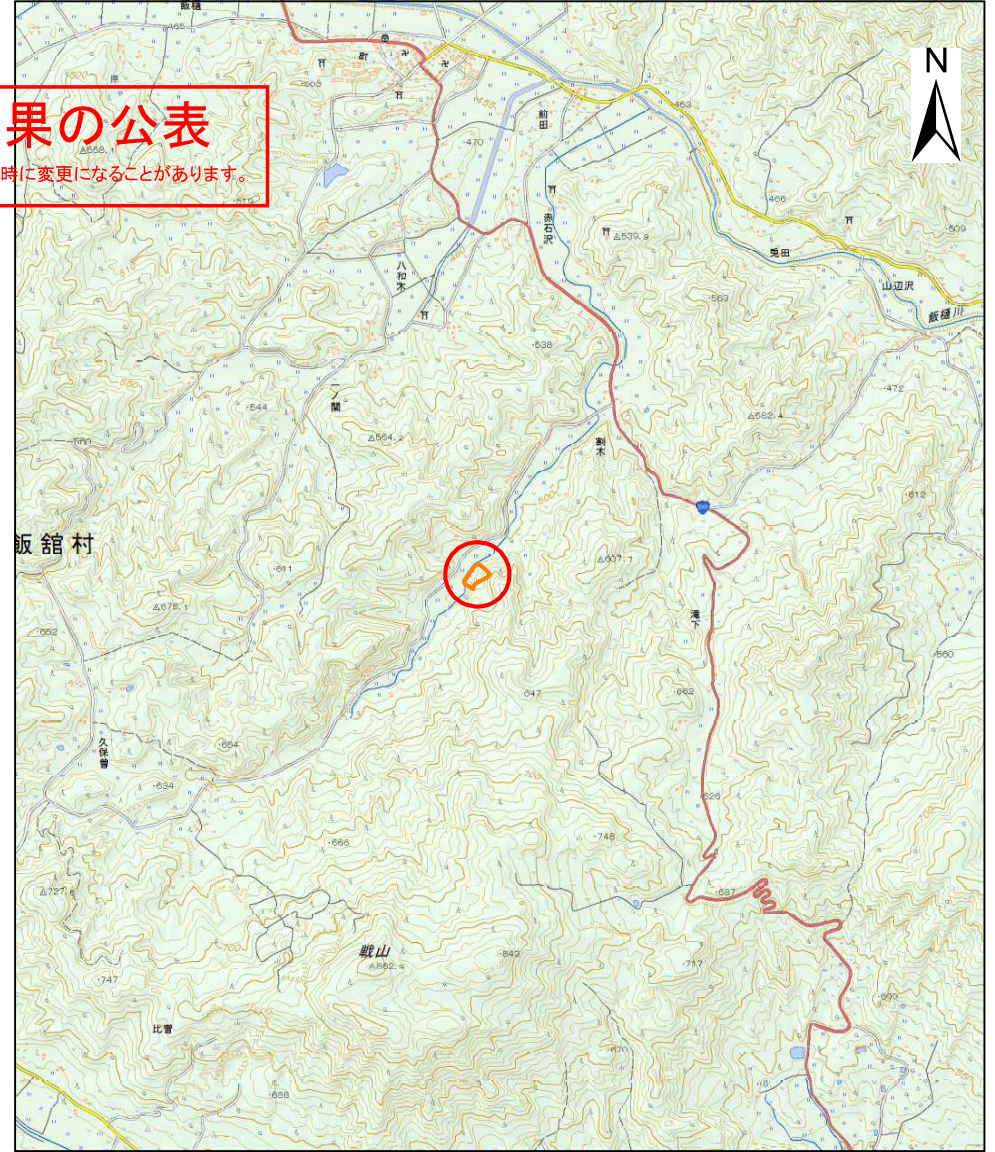
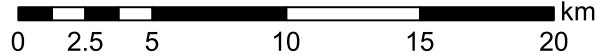


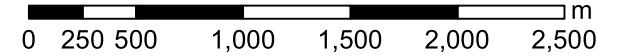
土砂災害警戒区域等の指定の公示に係る図書(その1)



(1/200,000)



(1/25,000)



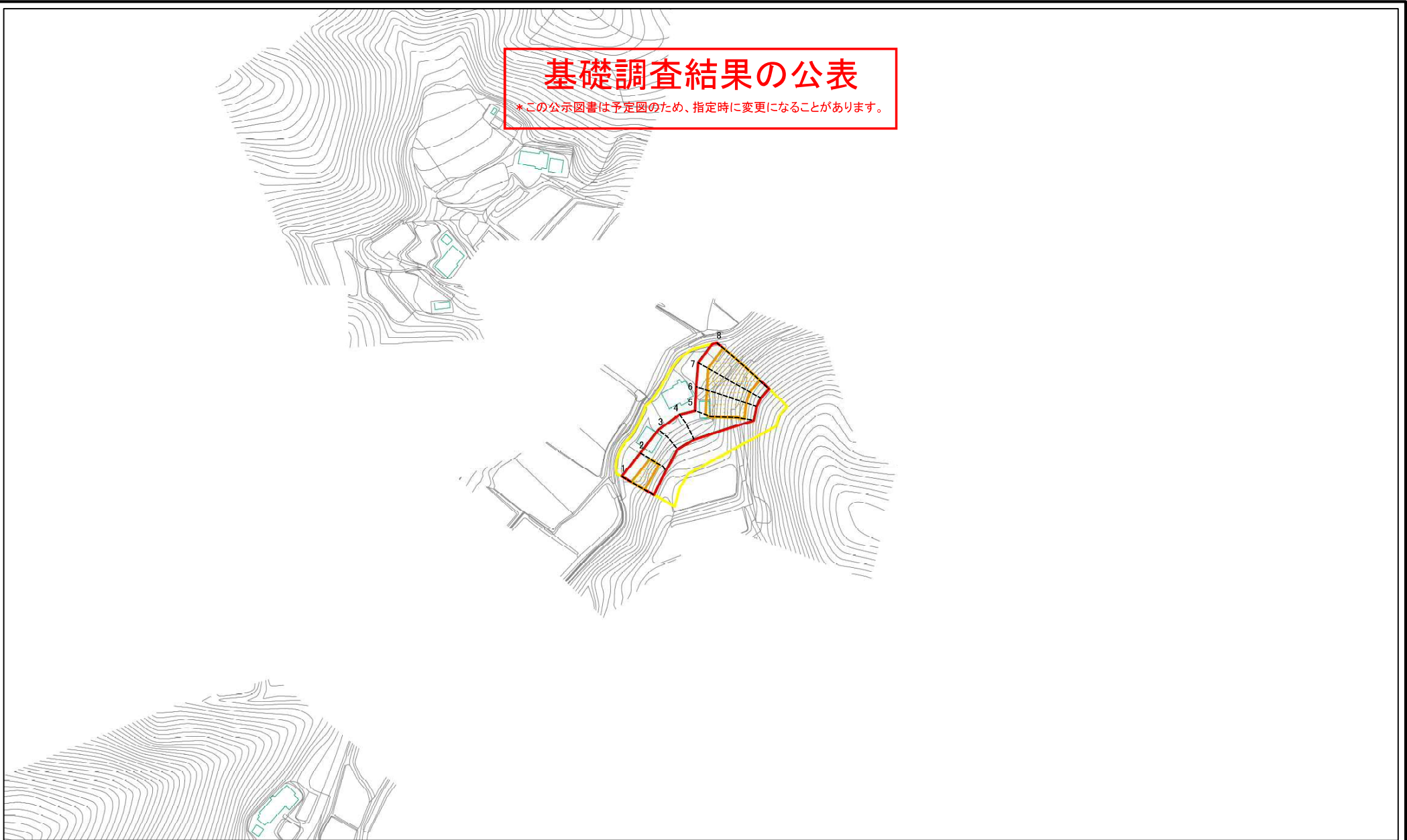
基礎調査結果の公表
 この公示図書は予定図のため、指定時に変更になることがあります。

様式-1(急) 土砂災害警戒区域・土砂災害特別警戒区域 位置図	自然現象の種類	急傾斜地の崩壊
	箇所番号	176
	箇所名	赤坂C
	所在地	群馬県飯館村飯樋字割木

「測量法に基づく国土地理院長承認(複製)R 4JHf 289 / 本製品を複製する場合には、国土地理院の長の承認を得なければならない。」

基礎調査結果の公表

*この公示図書は予定図のため、指定時に変更になることがあります。



0 25 50 100
m

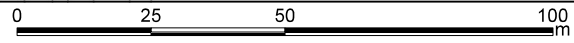
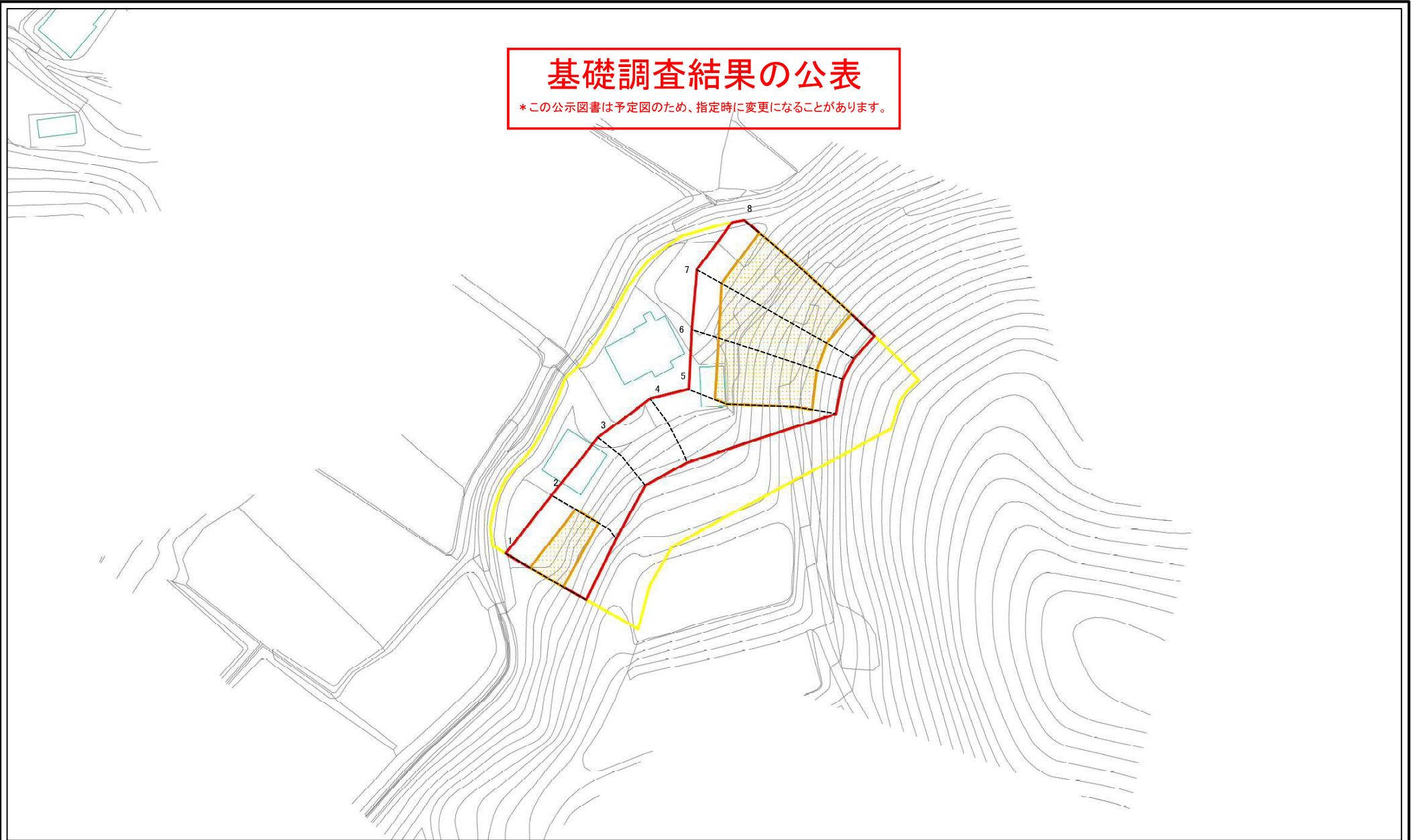
図中の数字は横断測線番号を示す

様式-2(急) 土砂災害警戒区域・土砂災害特別警戒区域 区域図(その1)	土砂災害防止法施行令第二条の基準に該当する区域		N	自然現象の種類	急傾斜地の崩壊	箇所番号	176
	土砂災害防止法施行令第三条の基準に該当する区域			縮尺	告示番号		箇所名
	土砂等の(移動)高さが1m以下の場合 土砂等の移動による力が100kN/mを超える区域		1:2,500		告示年月日		所在地
	土砂等の堆積の高さが3mを超える区域 それ以外の区域						

~~土砂災害警戒区域等の指定の公示に係る図書(その2-1)~~

基礎調査結果の公表

*この公示図書は予定図のため、指定時に変更になることがあります。

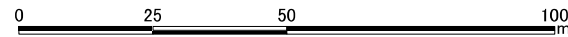
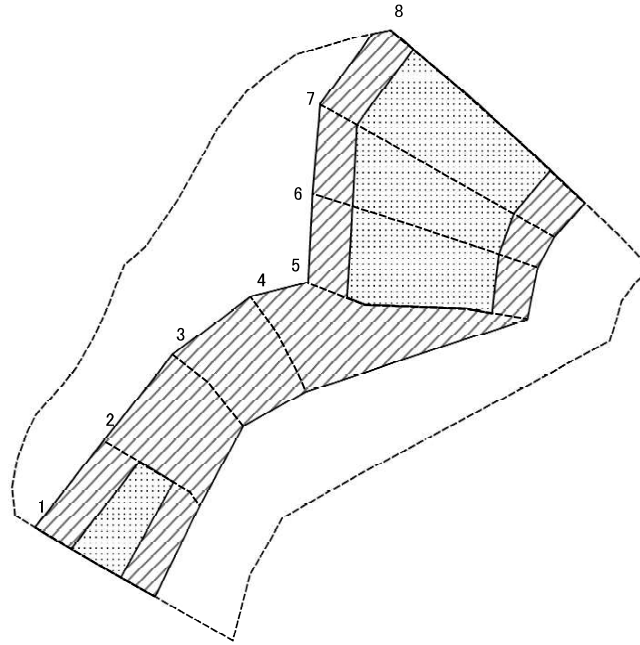


図中の数字は横断測線番号を示す

様式-2-1(急) 土砂災害警戒区域・土砂災害特別警戒区域 区域図(その2)	土砂災害防止法施行令第二条の基準に該当する区域		N 縮尺 1:1,000	自然現象の種類	急傾斜地の崩壊	箇所番号	176
	土砂災害防止法施行令第三条の基準に該当する区域			告示番号		箇所名	赤坂C
	土石等の堆積の高さが3mを超える区域			告示年月日		所在地	相馬郡飯館村飯樋字割木
	それ以外の区域						

基礎調査結果の公表

*この公示図書は予定図のため、指定時に変更になることがあります。

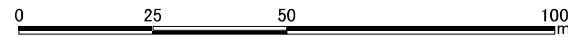
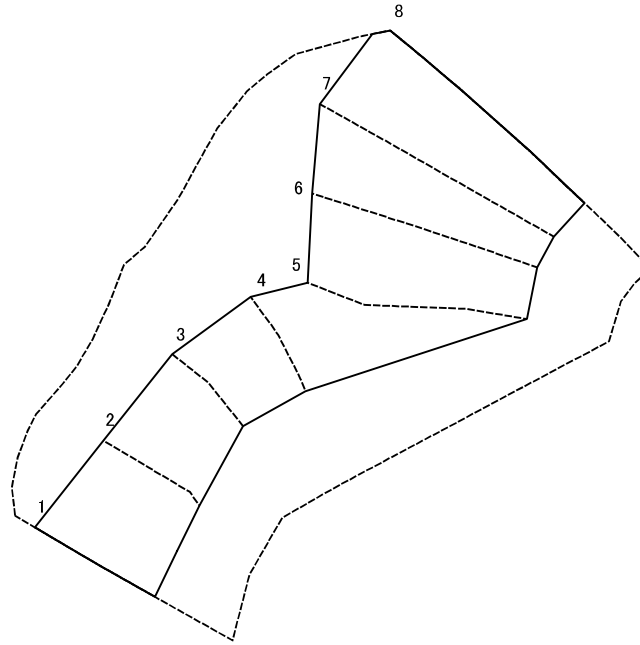


図中の数字は横断測線番号を示す

様式-2-2(急) 土砂災害特別警戒区域の区域区分図 (急傾斜地の崩壊に伴う土石等の移動により 建築物の地上部に作用すると想定される力)	土砂災害防止法施行令第二条の基準に該当する区域		N 縮尺 1:1,000	自然現象の種類	急傾斜地の崩壊	箇所番号	176
	土砂災害防止法施行令第三条の基準に該当する区域			告示番号		箇所名	赤坂C
	それ以外の区域			告示年月日		所在地	相馬郡飯館村飯樋字割木

基礎調査結果の公表

*この公示図書は予定図のため、指定時に変更になることがあります。



図中の数字は横断測線番号を示す

様式-2-3(急) 土砂災害特別警戒区域の区域区分図 (急傾斜地の崩壊に伴う土石等の堆積により 建築物の地上部に作用すると想定される力)	土砂災害防止法施行令第2条の基準に該当する区域		N 縮尺 1:1,000	自然現象の種類	急傾斜地の崩壊	箇所番号	176
	土砂災害防止法施行令第3条の基準に該当する区域			告示番号		箇所名	赤坂C
	それ以外の区域			告示年月日		所在地	相馬郡飯館村飯樋字割木