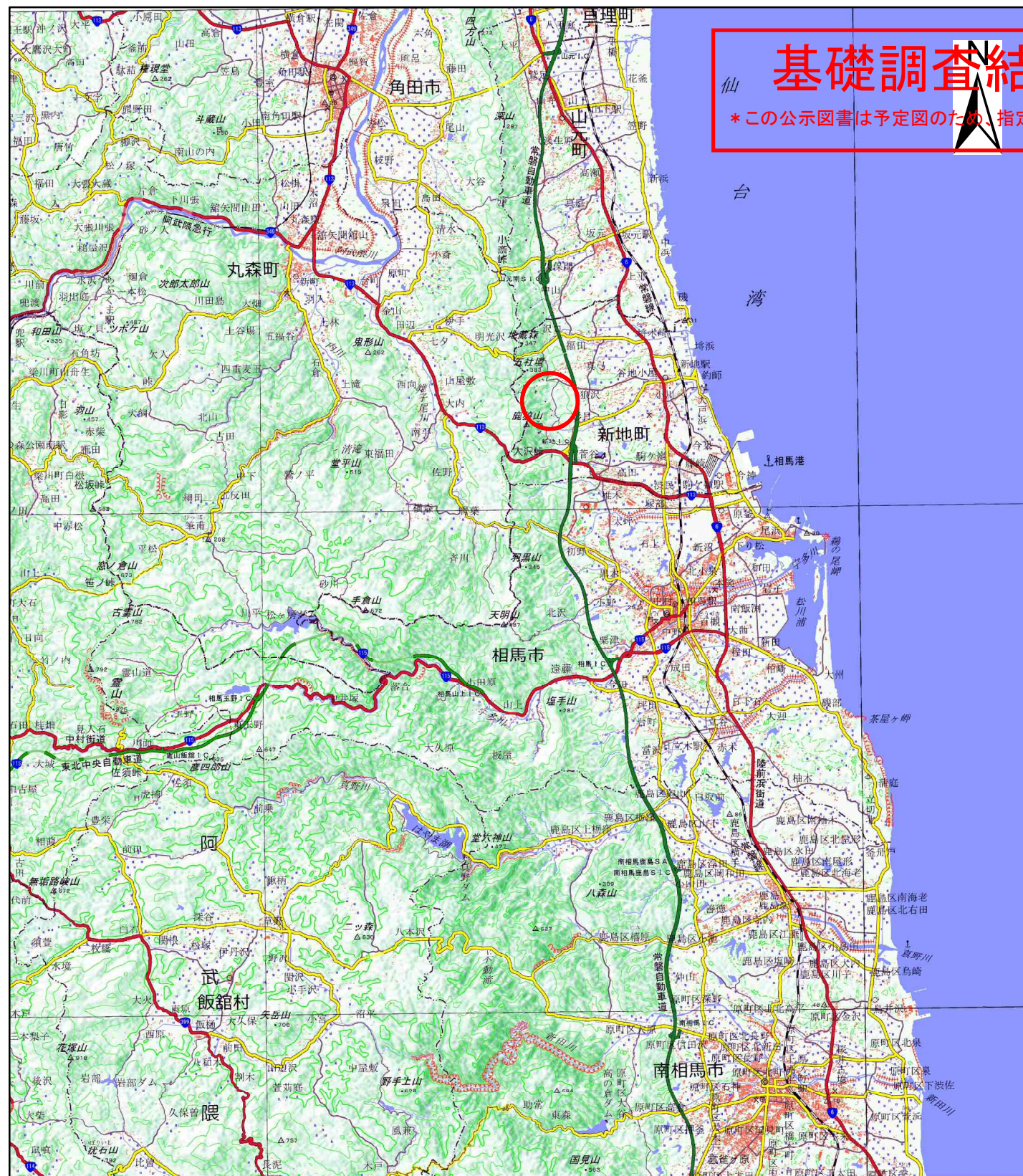


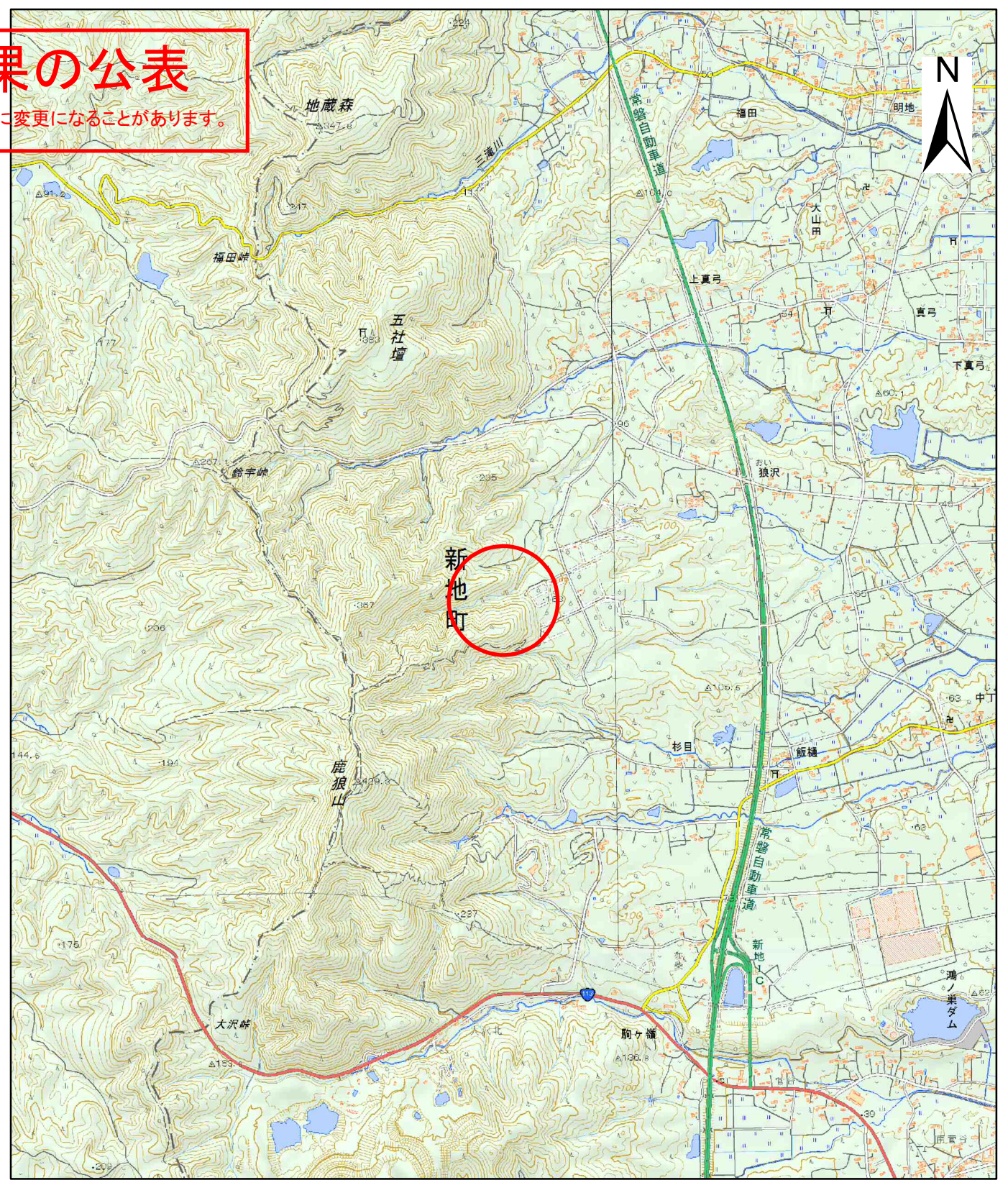
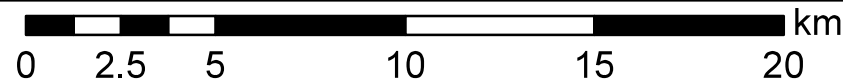
土砂災害警戒区域等の指定の公示に係る図書(その1)

基礎調査結果の公表

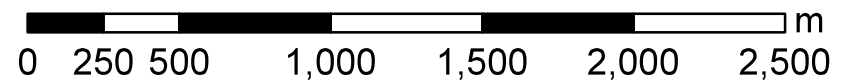
*この公示図書は予定図のため、指定時に変更になることがあります。



(1/200,000)



(1/25,000)



様式-1(土)
土砂災害警戒区域・土砂災害特別警戒区域
位置図

自然現象の種類

土石流

箇所番号

70561C0005

箇所名

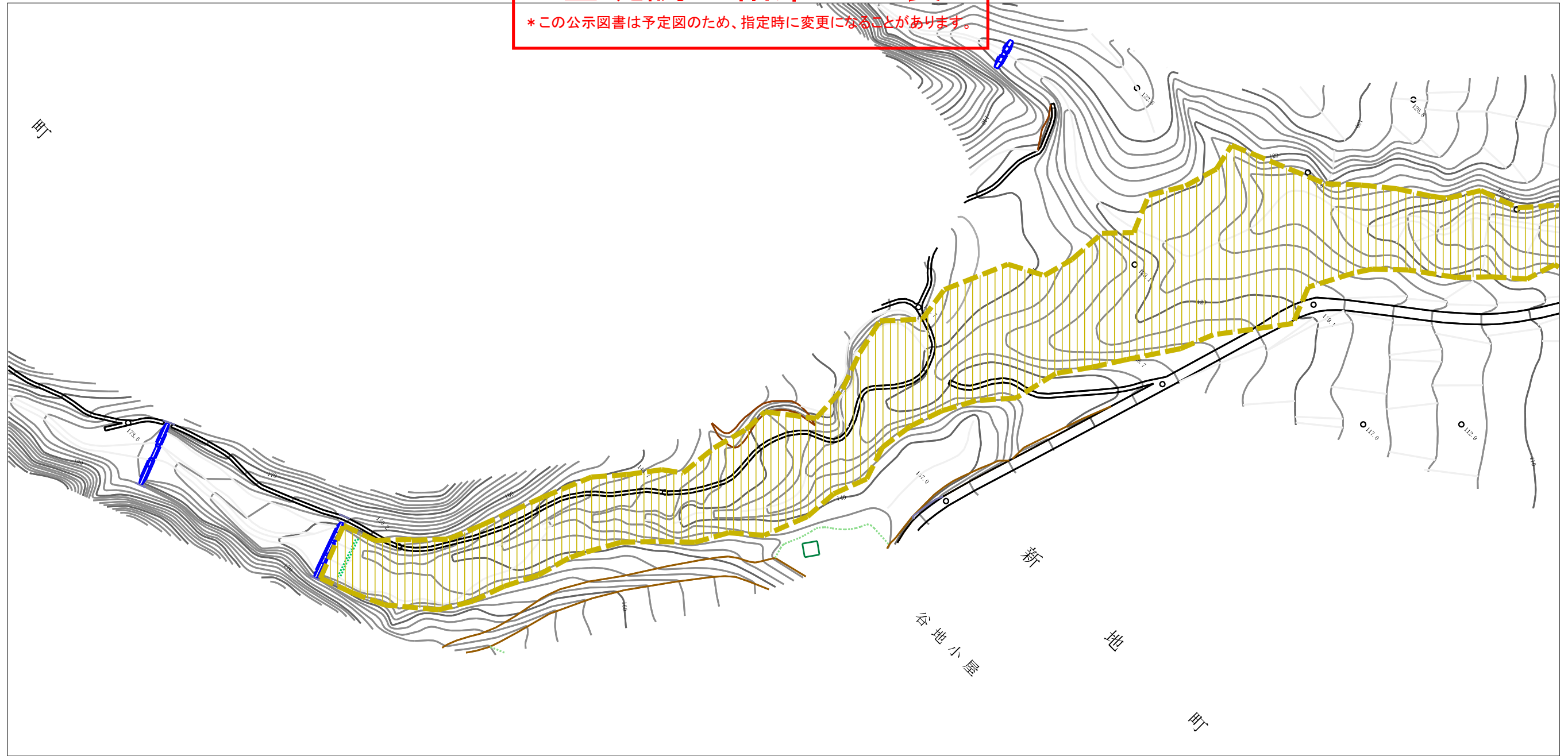
上真弓

所在地

福島県相馬郡新地町谷地小屋字南狼沢

基礎調査結果の公表

* この公示図書は予定図のため、指定時に変更になることがあります。

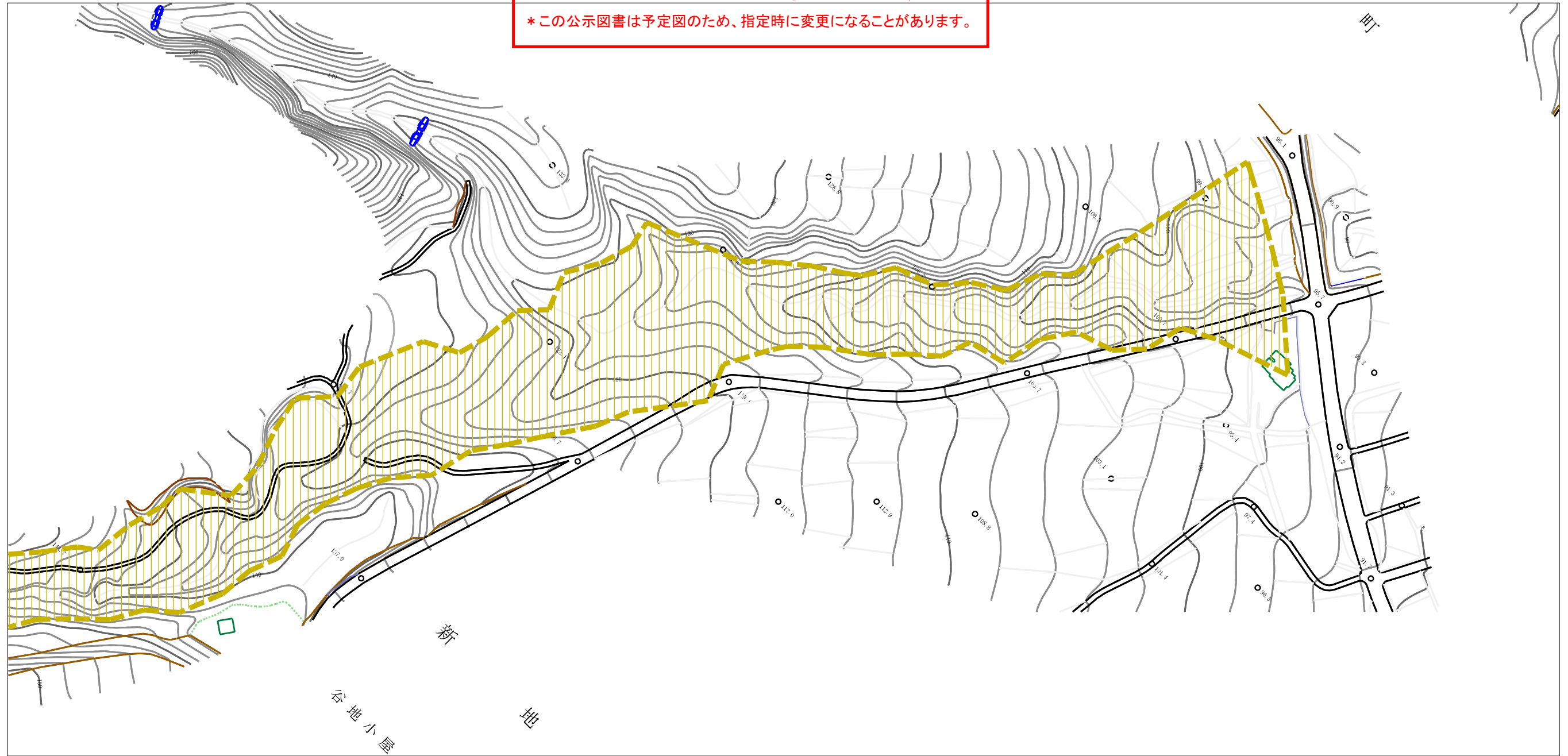


特別警戒区域なし

様式-2 (土) 土砂災害警戒区域・土砂災害特別警戒区域 区域図	土砂災害警戒区域 (土砂災害防止法施行令第二条の基準に該当する区域)		自然現象 の種類	土石流	溪流番号 70561C0005
	土砂災害特別 警戒区域 (土砂災害防止 法施行令第三条 の基準に該当す る区域)			告示番号	溪流名 上真弓
	土砂等の高さが1mを超え、その衝撃力が 50kN/m ² を超える区域				告示年月日
土砂等の高さが1mを超え、その衝撃力が 50kN/m ² を超えない区域		縮尺 1:2,500			
	上記以外の区域				

基礎調査結果の公表

* この公示図書は予定図のため、指定時に変更になることがあります。



特別警戒区域なし

様式-2 (土) 土砂災害警戒区域・土砂災害特別警戒区域 区域図	土砂災害警戒区域 (土砂災害防止法施行令第二条の基準に該当する区域)		自然現象 の種類 土石流	溪流番号	70561C0005	
	土砂災害特別 警戒区域 (土砂災害防止 法施行令第三条 の基準に該当す る区域)	土石等の高さが1mを超え、その衝撃力が 50kN/m ² を超える区域 土石等の高さが1mを超え、その衝撃力が 50kN/m ² を超えない区域		縮尺 1:2,500	告示番号	上真弓
	上記以外の区域				告示年月日	所在地 福島県相馬郡新地町 谷地小屋字南狼沢