

装置の概要

【型式等】

- 装置名称：塩水噴霧試験機
- メーカー：スガ試験機(株)製
- 型式：STP-120

【仕様】

- 噴霧塔方式：150×70×t1mm 試験片97枚まで
- 耐荷重：立てかけ用試料枠の耐荷重11kgf
- 試験槽寸法：1200(幅)×800(奥行)×500(深)mm
- 最大試料寸法：1150×600×500(WxDxH)mm



装置本体



液体補給装置

耐腐食性の評価ができます！

【装置の特徴】

本装置は、塩水を噴霧することで腐食を促進し、素材や製品の耐食性を屋外等実環境よりも迅速に試験することができる装置です。

【主な用途】

電気めっき上のクロメート皮膜・アルミ陽極酸化（塗装複合）
皮膜・ニッケルクロムめっきの等級・種類や表面処理による耐食性向上の確認ができます。

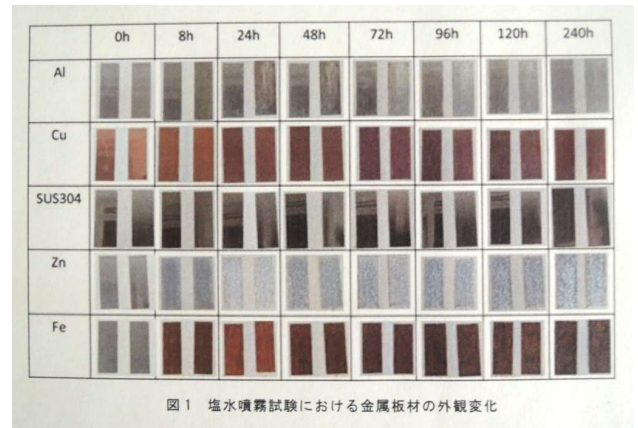
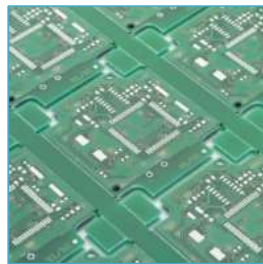


図1 塩水噴霧試験における金属板材の外観変化

自動車部品中の
シャフト材の評価電機・電子部品中
の基板材質評価医療部品中のステンレ
ス製製品の評価

モーター試作品の評価

料金・問い合わせ先

	区分	単位	料金(円)
設備 使用	塩水噴霧試験機 (STP-120)	1時間ごと	400
依頼 試験	—	—	—

〒963-0297

郡山市待池台1丁目12番地

TEL：024-959-1738（分析・化学科）

FAX：024-959-1761

併せて使うと効果的です！

熱衝撃試験機
(1,450円/時間)低湿度型恒温恒湿槽
(600円/時間)

県外企業は料金が2倍となります。詳しくは担当科までご確認ください。