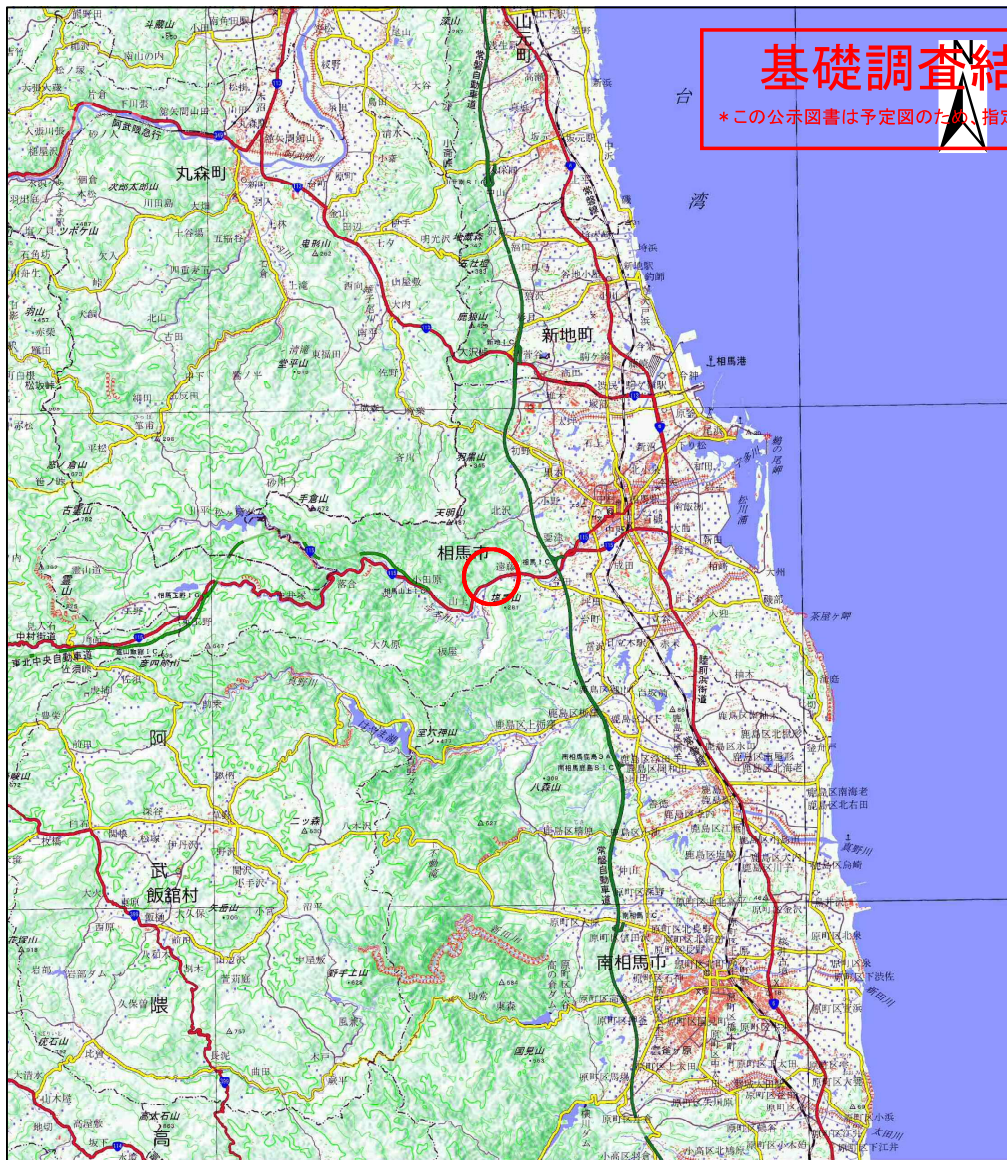


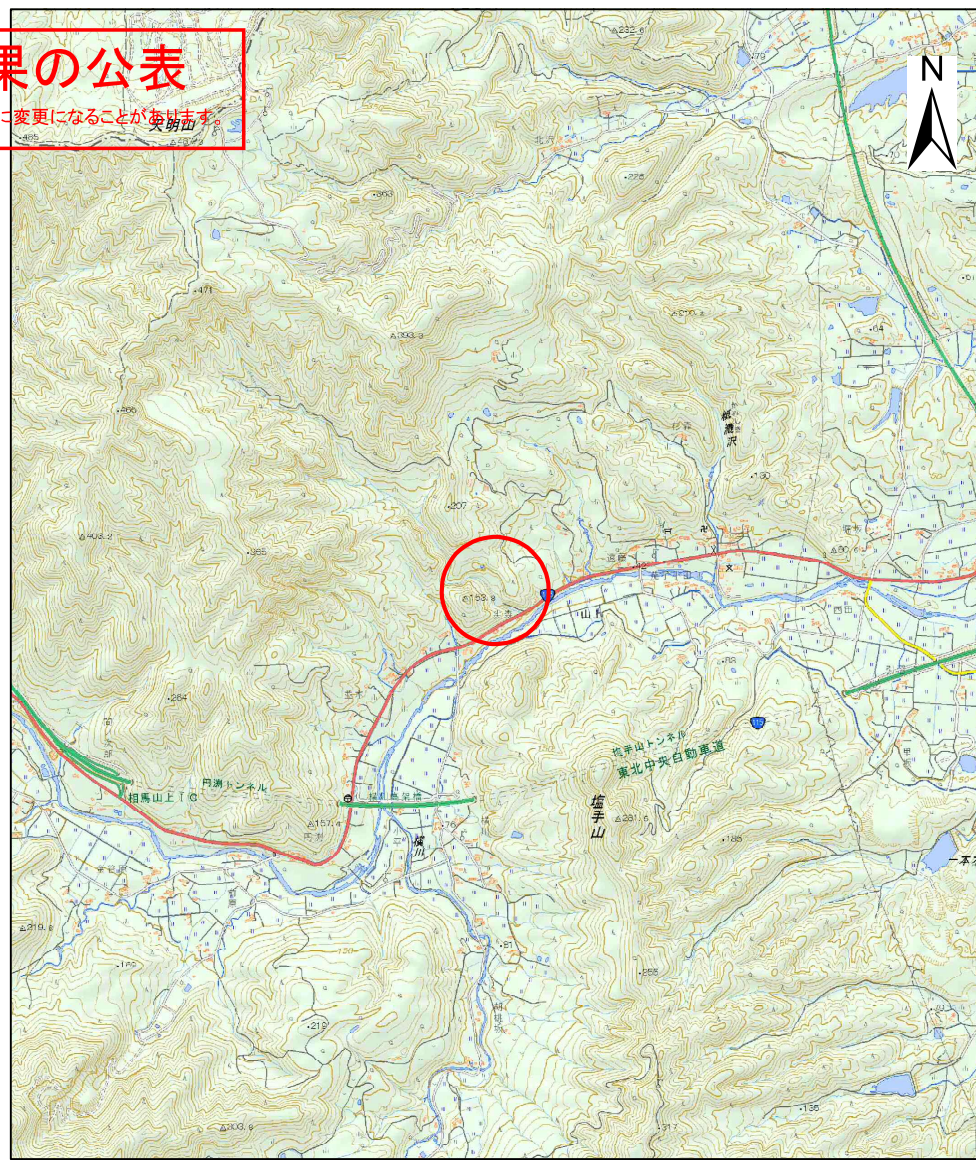
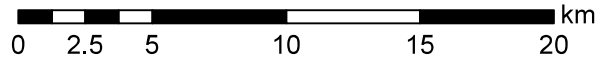
土砂災害警戒区域等の指定の公示に係る図書(その1)

基礎調査結果の公表

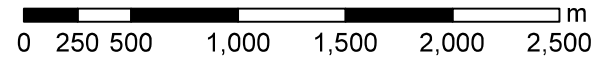
*この公示図書は予定図のため、指定時に変更になることがあります。



(1/200,000)



(1/25,000)



様式-1(土)
土砂災害警戒区域・土砂災害特別警戒区域
位置図

自然現象の種類

土石流

箇所番号

70209C0031

箇所名

尖森

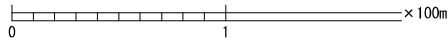
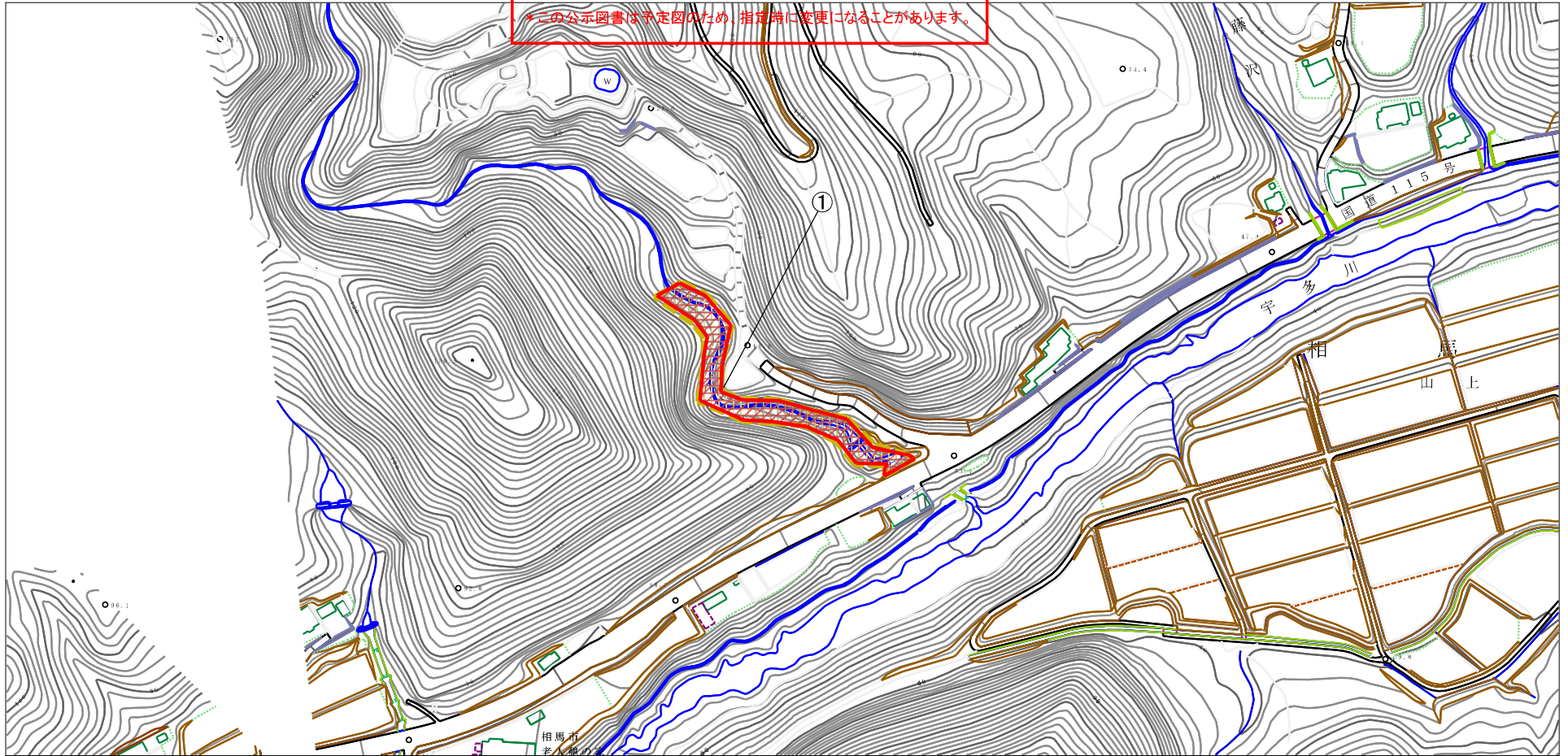
所在地

福島県相馬市山上字尖森

「測量法に基づく国土地理院長承認(複製)R 3JHf 14 / 本製品を複製する場合には、国土地理院の長の承認を得なければならない。」

基礎調査結果の公表

※この公示図書は予定図のため、指定時に変更になることがあります。



横断測線の区間	力の大きさのうち最大のもの (kN/m ²)	土石流の高さ (m)
①	41.64	2.48

様式-2 (土) 土砂災害警戒区域・土砂災害特別警戒区域 区域図	土砂災害警戒区域 (土砂災害防止法施行令第2条の基準に該当する区域)		自然現象 の種類 土石流	溪流番号 70209C0031	
	土砂災害特別 警戒区域 (土砂災害防止 法施行令第3条 の基準に該当す る区域)			告示番号	溪流名 尖森
	土砂等の高さが1mを超え、その衝撃力が 50kN/m ² を超える区域			告示年月日	所在地 福島県相馬市山上宇尖森

縮尺
1:2,500