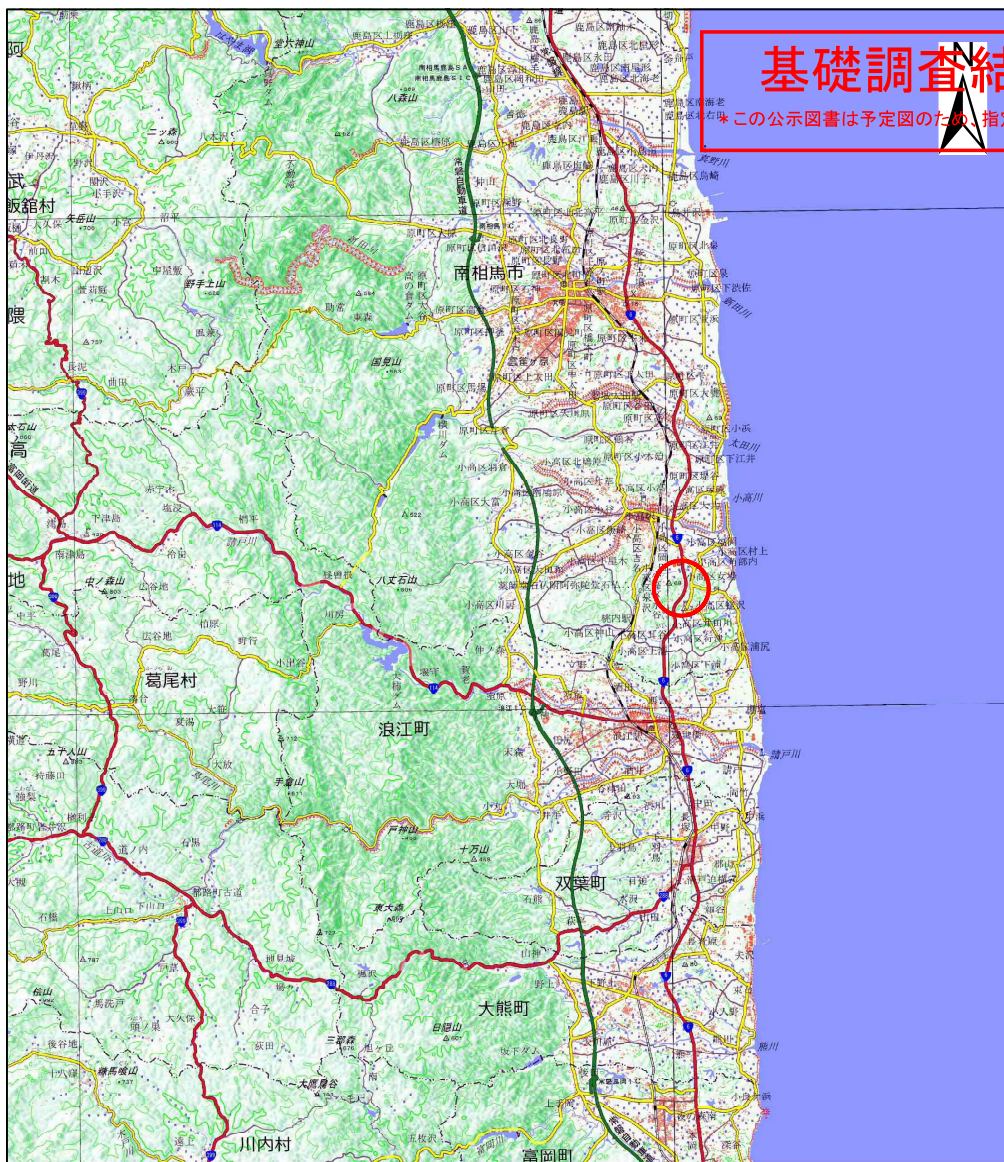


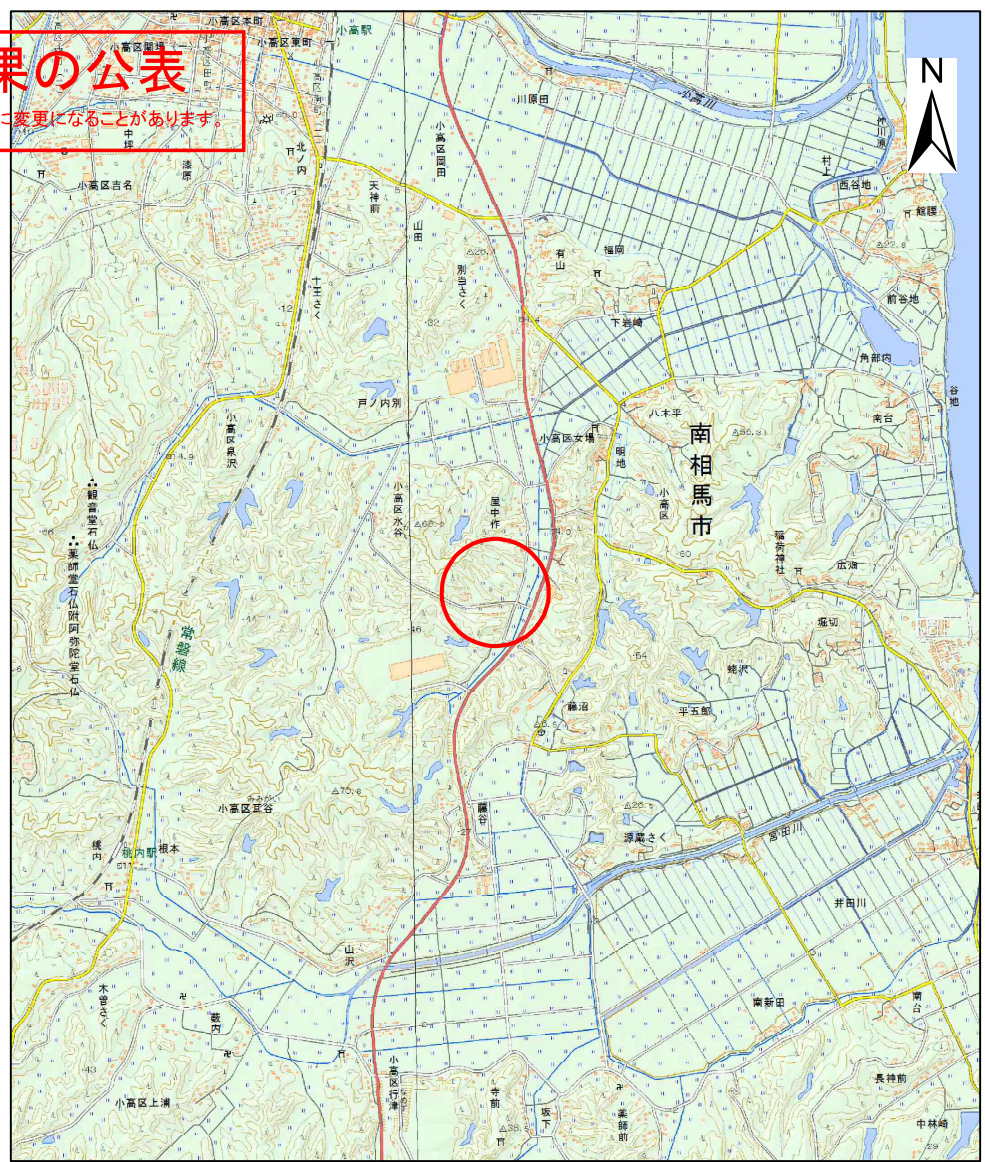
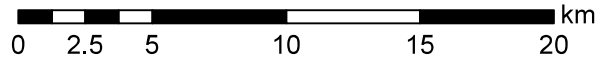
土砂災害警戒区域等の指定の公示に係る図書(その1)

基礎調査結果の公表

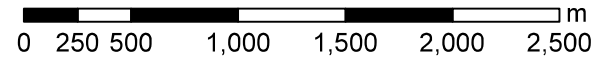
※この公示図書は予定図のため、指定時に変更になることがあります。



(1/200,000)



(1/25,000)



様式-1(土)
土砂災害警戒区域・土砂災害特別警戒区域
位置図

自然現象の種類

土石流

箇所番号

70563C001

箇所名

屋中作

所在地

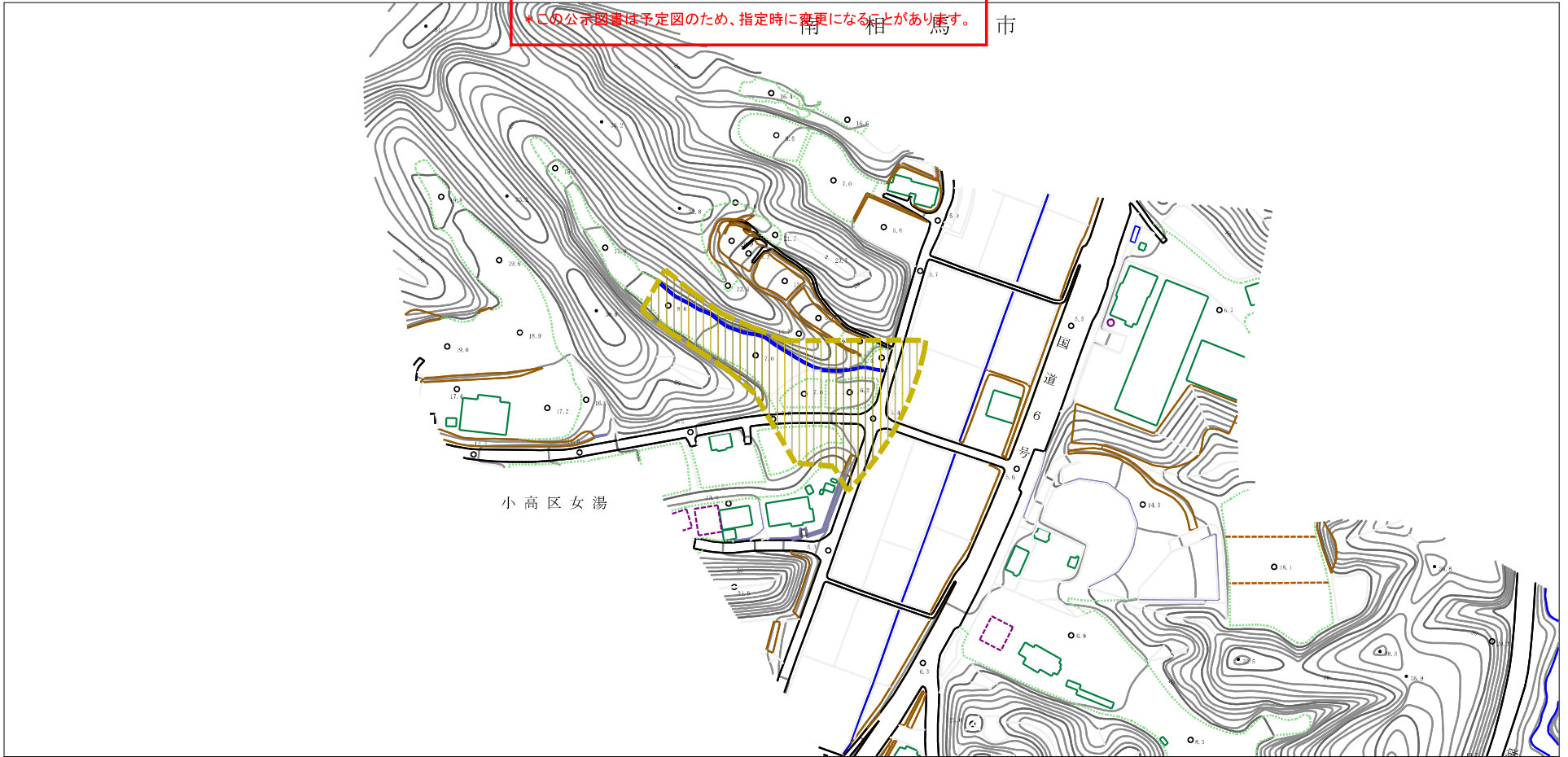
福島県南相馬市小高区水谷字山神前

「測量法に基づく国土地理院長承認(複製)R 3JHf 14 / 本製品を複製する場合には、国土地理院の長の承認を得なければならない。」

基礎調査結果の公表

*この公示図書は予定図のため、指定時に変更になることがあります。

南相馬市



特別警戒区域なし

様式-2 (土) 土砂災害警戒区域・土砂災害特別警戒区域図	土砂災害警戒区域 (土砂災害防止法施行令第2条の基準に該当する区域)		縮尺 1:2,500	自然現象の種類	土石流	溪流番号	70563C0001
	土砂災害特別警戒区域 (土砂災害防止法施行令第3条の基準に該当する区域)			告示番号		溪流名	屋中作
	上記以外の区域			告示年月日		所在地	福島県南相馬市小高区水谷宇山神前