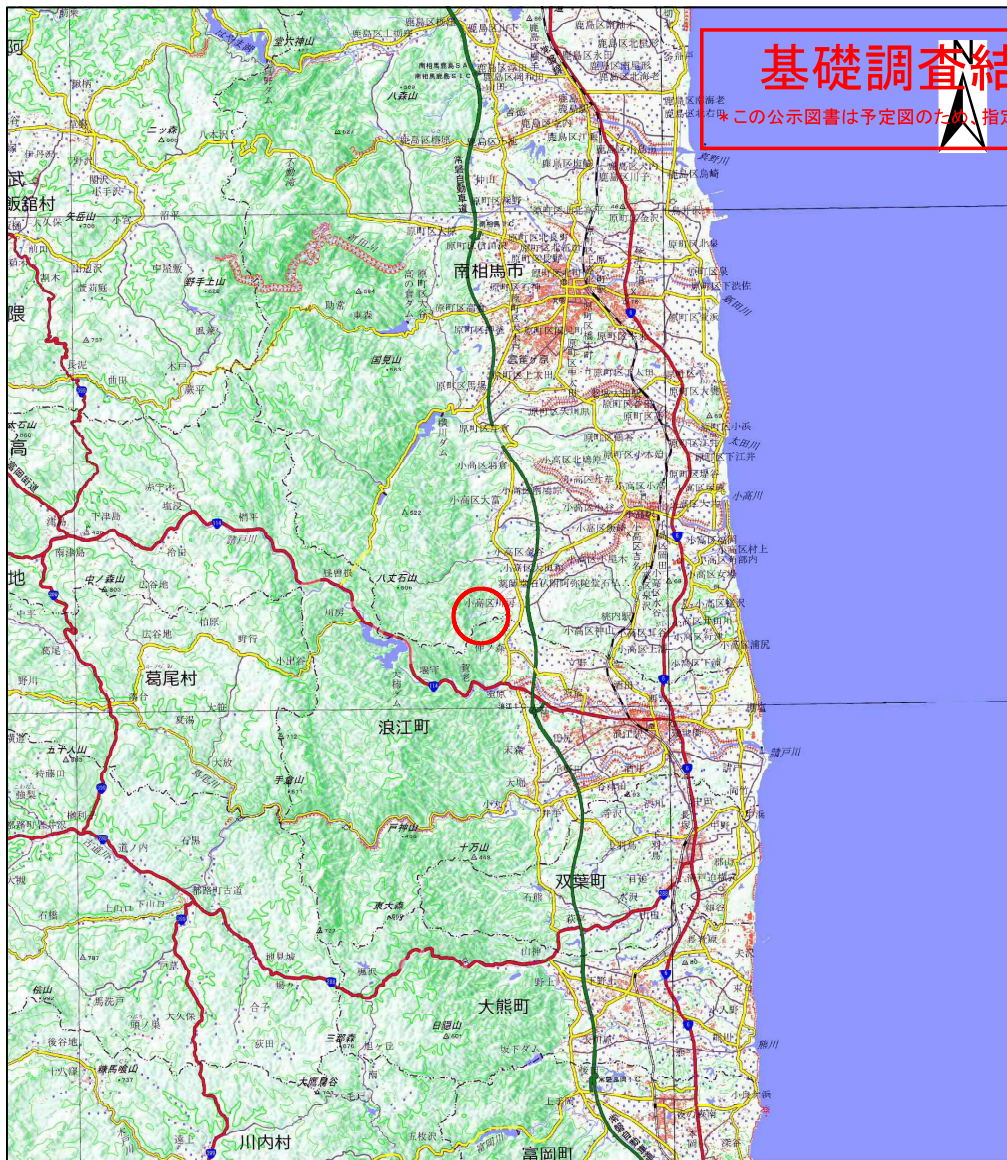


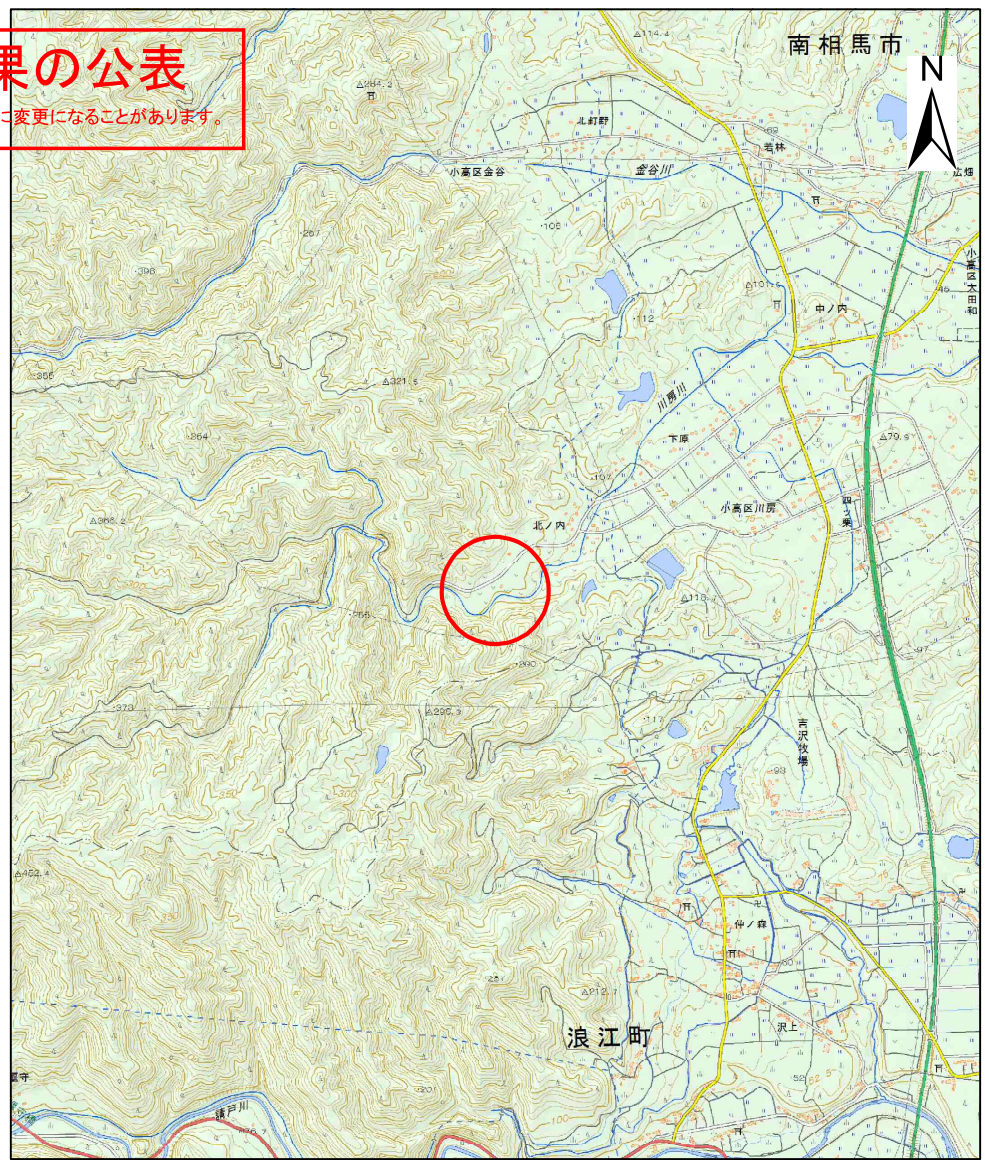
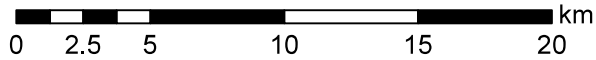
土砂災害警戒区域等の指定の公示に係る図書(その1)

基礎調査結果の公表

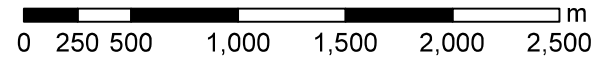
※この公示図書は予定図のため、指定時に変更になることがあります。



(1/200,000)



(1/25,000)



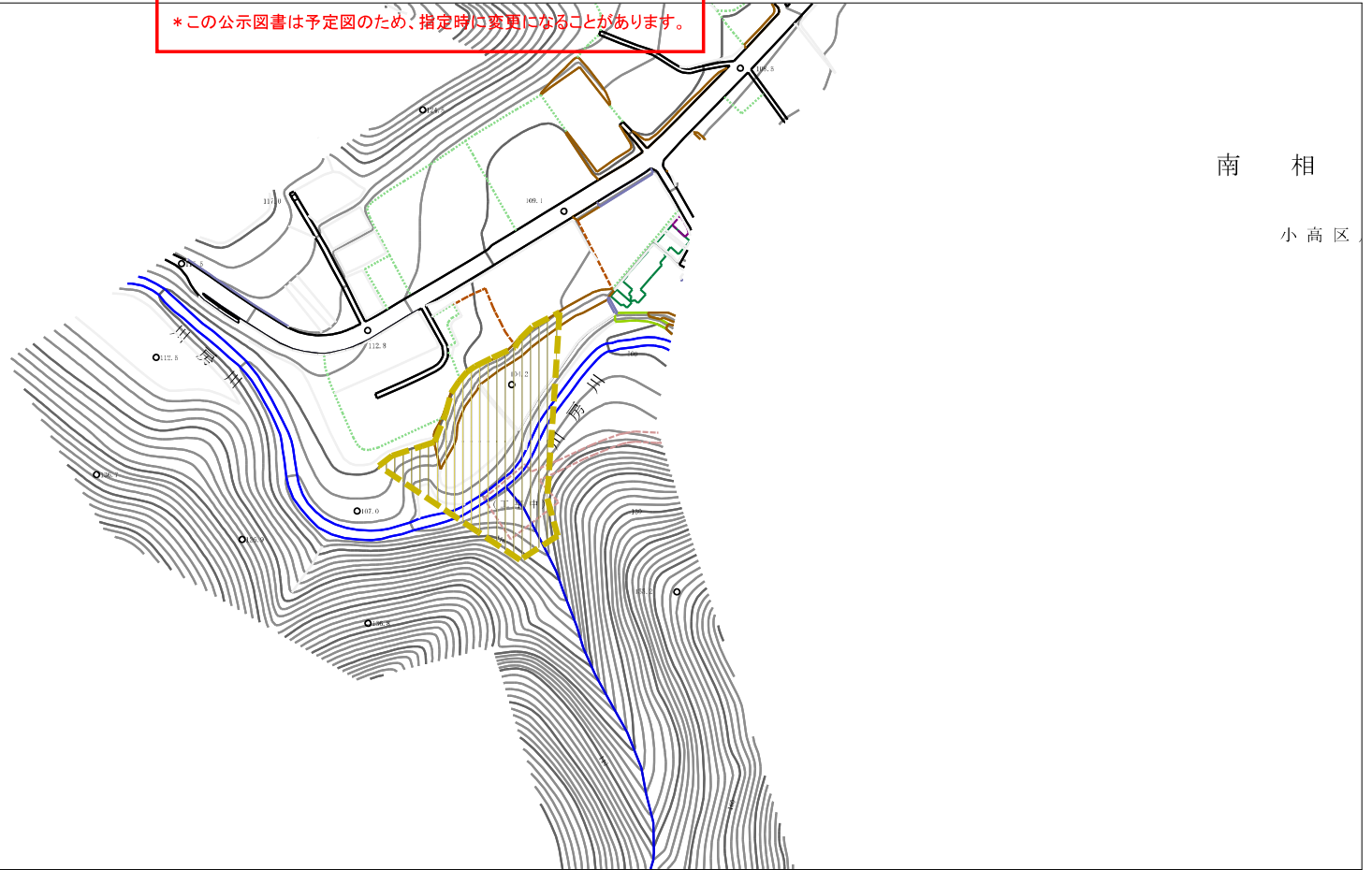
様式-1(土) 土砂災害警戒区域・土砂災害特別警戒区域 位置図	自然現象の種類	土石流
	箇所番号	70563C0010
	箇所名	北ノ内
	所在地	福島県南相馬市小高区岡田字迎畑

「測量法に基づく国土地理院長承認(複製)R 3JHF 14 / 本製品を複製する場合には、国土地理院の長の承認を得なければならない。」

基礎調査結果の公表

*この公示図書は予定図のため、指定時に変更になることがあります。

南 相
小 高 区



0 1 × 100m

特別警戒区域なし

様式-2 (土) 土砂災害警戒区域・土砂災害特別警戒区域 区域図	土砂災害警戒区域 (土砂災害防止法施行令第2条の基準に該当する区域)		縮尺 1:2,500	自然現象 の種類	土石流	溪流番号	70563C0010	
	土砂災害特別 警戒区域 (土砂災害防止 法施行令第3条 の基準に該当す る区域)			告示番号	溪流名	北ノ内	所在地	福島県南相馬市小高区 岡田宇迎畑
	土砂等の高さが1mを超え、その衝撃力が 50kN/m ² を超える区域			告示年月日	所在区域	所在区域	所在区域	所在区域