

国道121号下郷田島バイパス 進捗状況



事業の目的

豊かな自然や文化を活かした安全で安心できる地域づくりや、交流圏の拡大による産業振興を支援する高速交通網を整備しています。

事業の概要

- ◆ 計画延長 約11km
- 自動車専用道路 約10km
- 一般道路 約1km
- ◆ 車道幅 7.0m(片側一車線)



令和5年度は、下郷町で(仮)1号橋、(仮)5号橋の下部工事、南会津町で(仮)6号橋の下部工事と改良工事を進めています。

国道118号小沼崎バイパス 進捗状況

令和5年9月末現在
事業進捗率96%

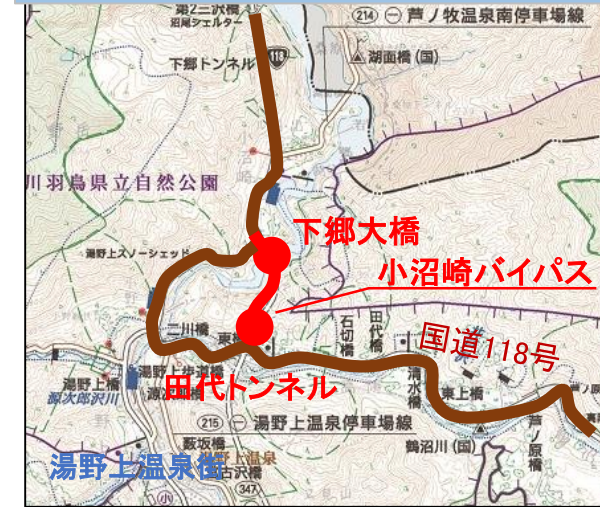
事業の目的

急峻な地形のため、急カーブが多く、異常気象による通行止めや交通事故が発生していることから、円滑で安全な交通を確保するため、新しい道路を整備しています。

事業の概要

- ◆ 計画延長 1,530m
内、田代トンネル678m
下郷大橋 343m
- ◆ 車道幅 7.0m(片側一車線)

位置図



令和5年度内の供用開始に向け、現在、バイパス起点・終点部の改良工事などを進めています。

下郷大橋(令和5年3月完成)



トンネル坑口法面(令和5年9月)



バイパス終点側(令和5年9月)



国道352号見通工区 進捗状況

令和5年9月末現在 事業進捗率30%

事業の目的

道幅が狭く、また橋の前後が急カーブとなっており、事故の危険性が高いことから、円滑で安全な交通を確保するため、新しい道路を整備しています。

事業の概要

- ◆ 計画延長 780m
内、見通橋70m
- ◆ 道路幅 9.25m
(片側一車線、片側歩道)

位置図



令和5年度は、見通橋の橋梁上部工の架設工事を進めています。

見通橋上部工 現在

至 村中心部

見通橋
(現道)



見通橋上部工 鉄筋組立



檜枝岐村大字見通地内

工事着手前 (平成24年度)



尾瀬沼園地再整備事業進捗状況

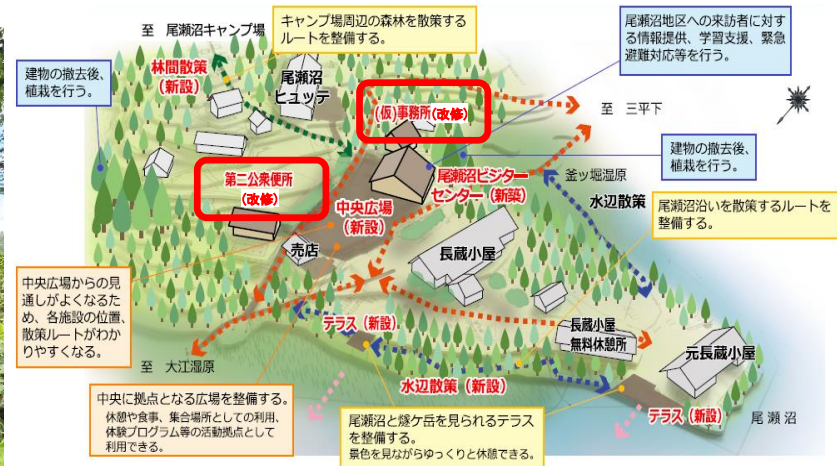
○ 竣工 (R 5. 9 末時点)



【旧保護官事務所】



【第2公衆便所】



整備概要

尾瀬国立公園の福島県側の主要な利用拠点である尾瀬沼周辺施設の再整備事業に着手しております。令和2年度にビジターセンターが完成し、令和3年度からは、旧保護官事務所・第2公衆便所の改修工事を行いました。

事業の目的

尾瀬沼地区の自然条件や利用環境の現状を踏まえ、施設の適正な維持管理に資するとともに、尾瀬沼を核とした尾瀬国立公園の利用の質及び尾瀬沼地区の魅力の向上を目的としている。

事業の概要

- ・ビジターセンター新築 約560㎡
- ・旧保護官事務所改修 約110㎡
- ・第2公衆便所改修 約120㎡
- ・中央広場整備
- ・園地歩道整備



国道252号（仮）あいよし橋 進捗状況

位置図

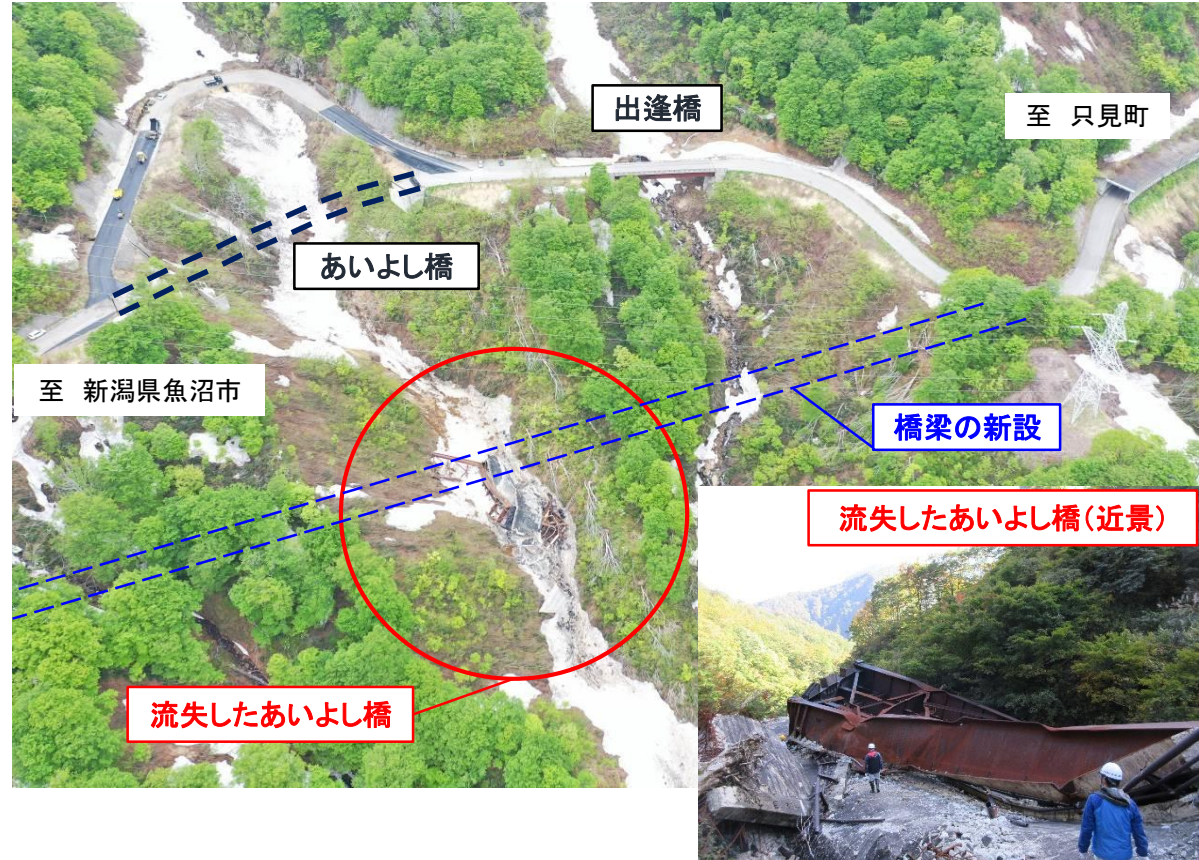


事業の目的

令和4年3月の雪崩により、あいよし橋と出逢橋が被災しました。今後同様の雪崩が発生した場合でも通行を確保できるよう、災害復旧事業として、現在の位置よりも谷側に新しい橋を整備します。

事業の概要

- ◆ 計画延長 480m
内、(仮)あいよし橋 289m
- ◆ 車道幅 6.0(8.0)m(片側一車線)



令和5年度は、流失したあいよし橋の撤去工事を進めています。

国道289号入叶津道路 進捗状況

只見町大字入叶津地内

事業の目的

通行不能区間の解消を図り、福島県と新潟県の交流を強化するため、新しい道路を整備しています。

事業の概要

- ◆ 計画延長 7,810m
内、トンネル2基、橋梁7基
スノーシート、スノーシェルター
- ◆ 車道幅 6.0m(片側一車線)

位置図



令和5年度は、環境影響調査を行いながら、コンクリート舗装工事及び回転広場工事等を進めています。

令和5年9月末現在 事業進捗率70%

ナコ沢スノーシェルター工事状況



スノーシート工事状況



スノーシェルター工事状況





国道289号田中工区 進捗状況

事業の目的

道幅が狭く、歩道も無い
ため、歩行者の安全な通
行に支障があることから、
道路の拡幅と歩道整備を
進め、良好なまちづくりに
寄与します。

事業の概要

- ◆計画延長 400m
- ◆道路幅 11.5m
(片側一車線、両側歩道)

令和5年度は、只見駐在所付近の
交差点から国道252号との交差点に
向けて、歩道整備の改良工事を進めて
います。

只見町大字只見地内

位置図



令和5年9月末現在
事業進捗率77%

工事着手前 (平成27年度)



国道289号道路改良工
舗装工施工状況



至 南会津町

只見川 河川改修 進捗状況

令和5年9月末現在 事業進捗率 21%

事業の目的

人家への浸水被害の軽減を図るため、河道掘削や堤防の嵩上げ、護岸工等の整備を進めています。

事業の概要

- ◆河川改修事業
全体延長5,300m
- ◆平成27年度着工

位置図



令和5年度は、流下能力確保のための河道掘削工事を進めています。

着手前

施工状況 (令和5年9月)

着手前

施工後

人家への浸水被害を軽減するための築堤護岸工事

流下能力確保のための河道掘削工事

国道289号明和橋 補修工事 進捗状況

工事着手前
(令和3年度)



令和5年9月末現在
事業進捗率33%



令和5年度は、塗装塗り替えや橋面舗装を実施しています。
引き続き、下部工や歩道橋の補修を進めていきます。

事業の目的

損傷や劣化が確認された橋梁について、長寿命化を目的に補修を行い、安全で快適な通行を確保します。

事業の概要

- ◆ 橋梁補修 N=2橋 (明和橋、明和橋歩道橋)
- ◆ 塗装塗り替え、高欄取替、橋面舗装、伸縮装置取替等

只見町大字小林地内

位置図



国道121号歩道補修 進捗状況

工事着手前



令和5年9月末現在 工事進捗率30%



令和5年度は、全体計画1,104mの内、約140m区間の歩道工事を進めています。

事業の目的

歩道表面が劣化し段差が生じており、通行に支障を来していることから、歩道表面の補修を行います。

事業の概要

- ◆ 計画延長 1,104m
- ◆ 歩道幅 1.5m

位置図



国道352号中山峠 町村合併支援道路 進捗状況

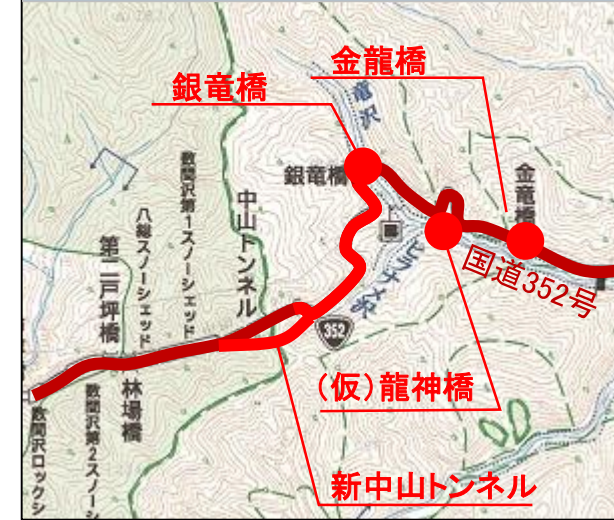
事業の目的

急峻な地形のため、幅員が狭く、急勾配・急カーブが多いことから、円滑で安全な交通を確保し、町村合併した二つの地域の結びつきを強くするため、新しいトンネルと橋を整備しています。

事業の概要

- ◆ 計画延長 2,205m
新中山トンネル522m、銀竜橋 155m、金龍橋 108m、(仮)龍神橋131.5m
- ◆ 無散水消雪 1,380m
- ◆ 車道幅 6.0m(片側一車線)

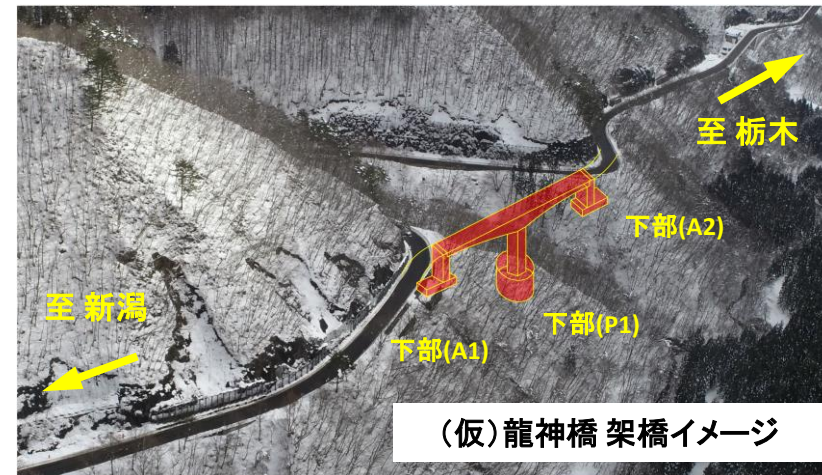
位置図



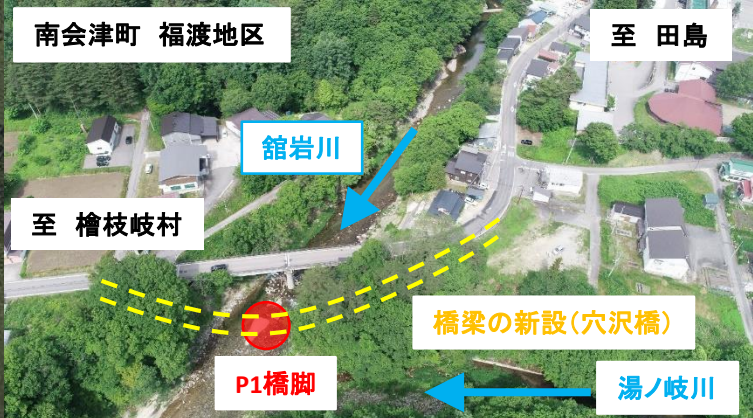
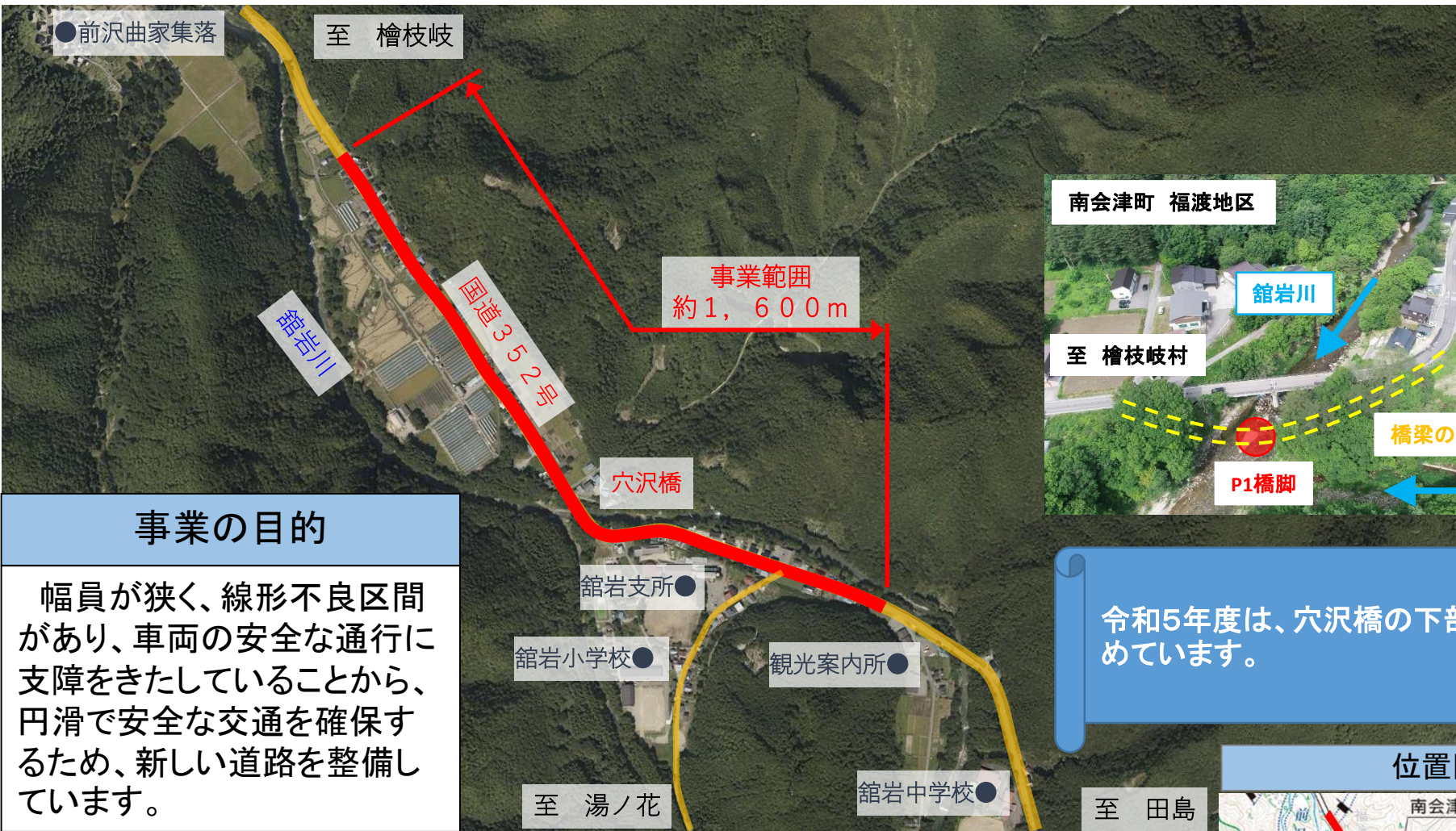
南会津町滝原地内

令和5年9月末現在
事業進捗率 72%

事業着手前 (平成19年度)



国道352号 福渡工区 進捗状況



令和5年度は、穴沢橋の下部工事を進めています。

事業の目的

幅員が狭く、線形不良区間があり、車両の安全な通行に支障をきたしていることから、円滑で安全な交通を確保するため、新しい道路を整備しています。

事業の概要

- ◆ 計画延長 1580m 内、穴沢橋 85.0m
- ◆ 車道幅 6.0(10.5)m~6.5(11.0)(片側一車線)

位置図



宮ノ沢 土砂災害対策 進捗状況

令和5年9月末現在 事業進捗率70%

事業の目的

土石流から下流にある家屋や町道を守るため、砂防えん堤の整備を進めています。

事業の概要

- ◆ 砂防えん堤工
- ◆ 管理用道路工
- ◆ 令和2年度着工

位置図



令和5年度は、砂防えん堤(幅57m、高さ5m)、管理用道路を整備しています。

着手前 (令和元年)



施工状況 (令和5年9月)



砂防えん堤下流を保全するための流路工事