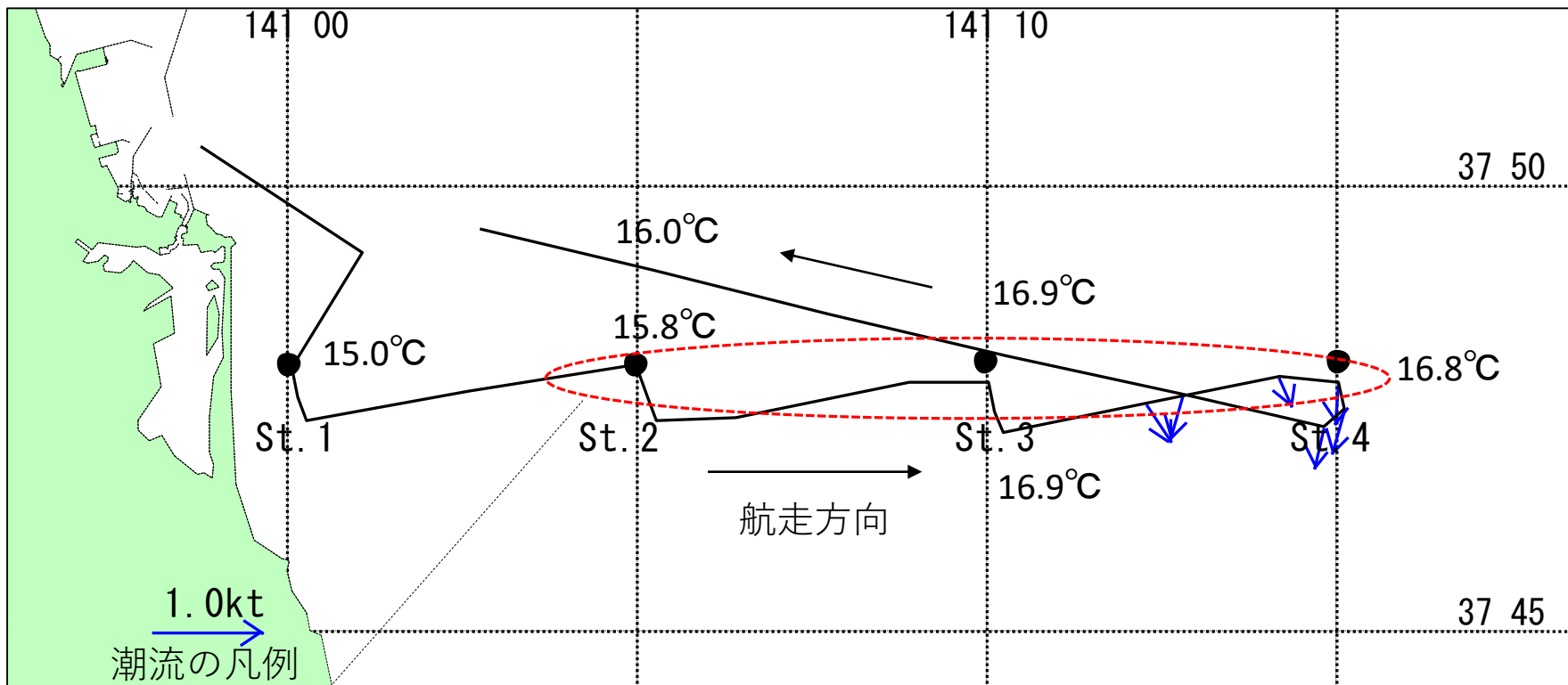
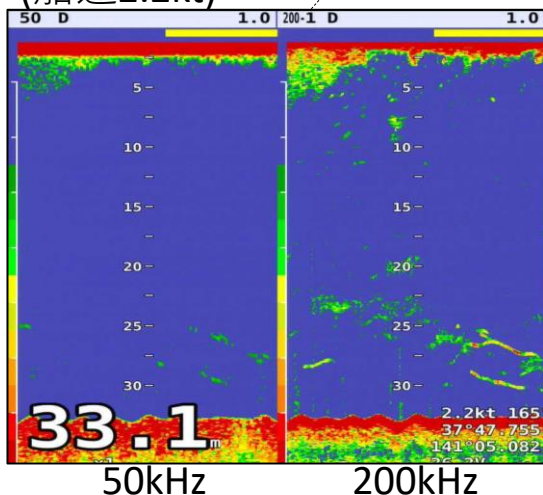


シラス曳網調査 (R5.12.04 福島県水産海洋研究センター)



(船速2.2kt)



令和5年11月30日に調査指導船「拓水」で中層トロール網によるシラス曳網調査 (St.1~4) を実施しました。

その際の航跡、潮流、表層水温を示します。

St.1で数尾、St.2で数十尾、St.3~4で数百尾のシラスが採捕されました。シラスの全長はSt.1では20mm程度、St.2~4では10~20mm程度でした。

(詳細な測定結果は後日お知らせします。)

また、図中赤囲い部で高周波に特異的な反応を確認しました。左図は反応の例です。