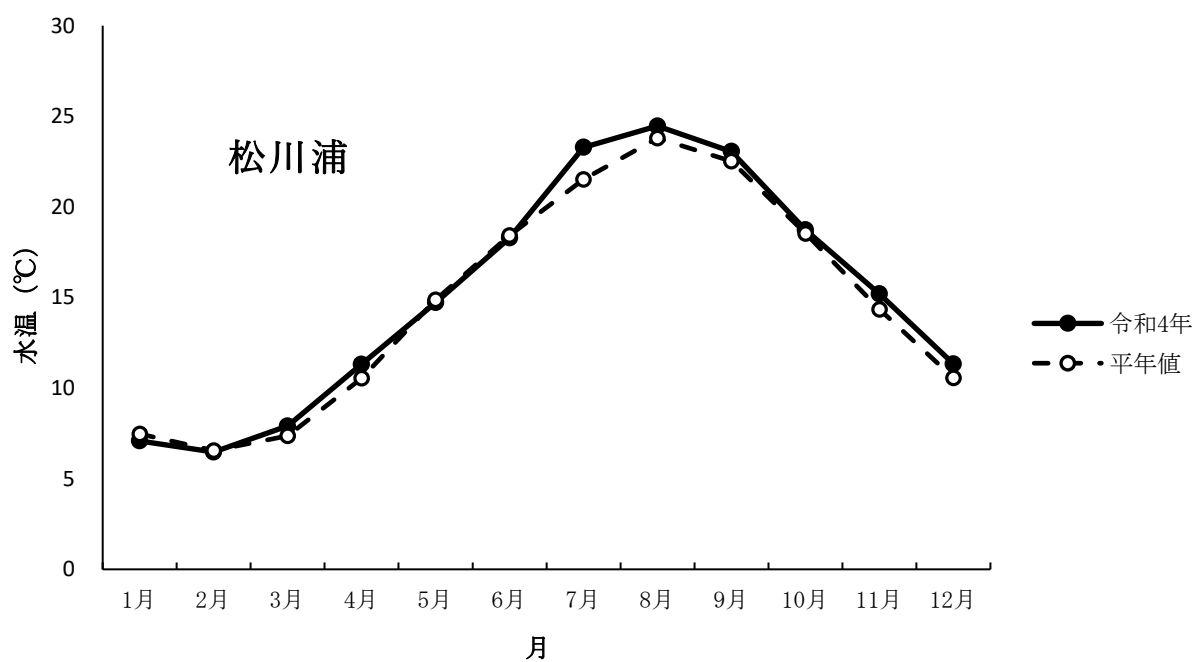
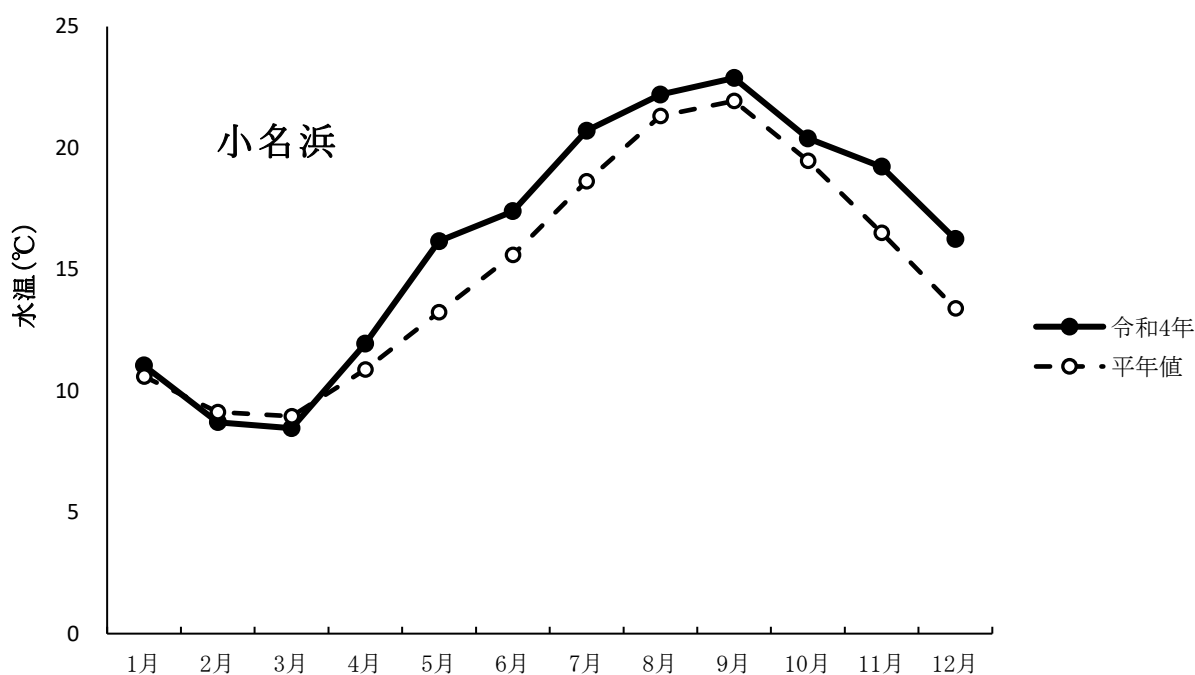


令和4年の定地水温

令和4年における定地水温の月別平均値を平年値（平成3年～令和2年まで30年間の平均値）と比較しました。

小名浜は1～3月は概ね平年並み、その後は平年より高め基調で推移しました。松川浦は1～6月は平年並み、7～9月は平年より高め基調となり、その後は概ね平年並みで推移しました。



集計期間：R4.12/22～R5.1/11

漁協	漁業種類	水揚月日	延隻・統	魚種	水揚量(kg)	平均単価	備考
小名浜機船底曳網	まき網	12/22,28,1/7	7	サバ類 マイワシ	139,602 105,462	165 74	
	沖合底びき網	12/22,1/11	10	キチジ ヒラメ(鮮) タチウオ マアナゴ ヤナギムシガレイ カナガシラ ニベ ムシガレイ マトウダイ キアンコウ	503 475 364 207 202 142 141 127 124 87	1,552 825 32 1,006 729 21 99 95 66 486	
	小型底びき網	12/22,27,28,1/11	4	ヒラメ(鮮) ショウサイフク ムシガレイ マトウダイ	419 190 158 78	- - - -	
	固定式さし網	12/22,23,26,27,28,1/10,11	22	ヒラメ(鮮) ヒラメ(活)	136 101	2,083 2,828	
	釣り	12/26	1	クロマグロ	110	-	12/23漁獲分
	沿岸かご	1/11	1	マダコ	13	-	
いわき市	沖合底びき網	12/22,26,27,28,1/10,11	21	ヒラメ(鮮) ヒラメ(活) マアナゴ サメガレイ タチウオ ムシガレイ ニベ キチジ ヤナギムシガレイ マトウダイ カナガシラ キアンコウ マガレイ スズキ エソイソアイナメ ホウボウ ヤナギダコ	2,687 114 966 685 624 591 507 465 432 299 260 196 136 90 82 69 57	1,322 1,549 891 335 159 191 73 2,370 889 180 102 902 517 447 400 1,028 321	
	小型底びき網	12/22,23,26,27,28,1/10,11	55	ヒラメ(鮮) ヒラメ(活) ムシガレイ マアナゴ ヤナギムシガレイ ニベ マトウダイ キアンコウ スズキ カナガシラ ショウサイフク タチウオ マガレイ チダイ ホウボウ マコガレイ シログチ オキナマコ メイタガレイ マダイ マダコ マアジ ヤリイカ	4,147 1,773 1,882 1,435 843 705 693 538 457 423 315 241 209 174 132 112 106 103 99 96 88 82 51	1,064 1,248 186 993 972 136 134 1,004 224 87 486 210 483 334 785 738 231 1,919 200 1,257 1,221 317 640	
	固定式さし網	12/22,23,26,27,28,1/10,11	90	ヒラメ(活) ヒラメ(鮮) ホウボウ イシガレイ シロメハル イセエビ ガザミ	318 17 94 72 59 51 50	2,472 1,520 1,365 1,152 1,239 4,678 3,772	
	釣り	12/22,23,26,27,28,1/10,11	159	ヒラメ(活) ヒラメ(鮮) クロマグロ	1,990 15 1,323	2,882 2,067 689	12/22漁獲分
	貝けた網	12/22,23,26,28	4	ホッキガイ	835	-	
	沿岸かご	12/23,28,1/10,11	33	マダコ ヒメエソボラ	274 71	1,534 260	

注：水揚量は速報値のため、確定値と異なる場合がありますので御了承ください。

漁協	漁業種類	水揚月日	延隻・統	魚種	水揚量(kg)	平均単価	備考
相馬双葉	沖合底びき網	12/27,1/11	44	ヒラメ(鮮)	7,577	1,095	
				ヒラメ(活)	696	1,562	
				キアンコウ	3,959	664	
				ムシガレイ	2,293	133	
				カナガシラ	1,951	25	
				マアジ	1,712	36	
				ヤナギムシガレイ	1,666	796	
				シログチ	1,641	110	
				マアナゴ	1,634	1,374	
				スズキ	1,556	413	
				オキナマコ	1,375	1,803	
				マトウダイ	1,306	183	
				マダイ	1,095	1,120	
				マガレイ	1,072	588	
				ヤリイカ	1,032	557	
				チダイ	857	400	
				サバ類	549	37	
				ババガレイ	491	943	
				カガミダイ	455	24	
				タチウオ	451	123	
				メイタガレイ	343	343	
				シヨウサイフグ	244	161	
				コモンカスベ	243	83	
				マダコ	234	1,117	
				マフグ	232	216	
				ジンドウイカ	217	310	
				ホシザメ	214	24	
				スケトウダラ	212	40	
				ブリ	172	229	
				アイナメ	137	1,002	
				ミズダコ	131	1,025	
				ヤナギダコ	111	173	
				スルメイカ	105	826	
				ホウボウ	104	890	
				オオクチイシナギ	93	1,108	
				キツネメバル	84	912	
				トラフグ	78	4,179	
ミギガレイ	64	169					
マコガレイ	60	722					
ウスメバル	58	877					
	船びき網	1/6,1/11	63	シラス	28,097	966	
	固定式さし網	12/22,1/6,10,11	101	マコガレイ	553	572	
				スズキ	523	625	
				ヒラメ(活)	436	2,895	
				ヒラメ(鮮)	18	1,680	
				ブリ	324	35	
				キアンコウ	149	961	
				シロメバル	87	1,535	
	ムシガレイ	66	318				
	ババガレイ	51	781				
	釣り	1/6,11	31	ヒラメ(活)	375	2,765	
				アイナメ	1	624	
				ホウボウ	1	1,620	
	沿岸はえなわ	1/6,11	32	トラフグ	740	5,838	
				シヨウサイフグ	52	391	
	貝けた網	12/22,1/6,11	17	ホッキガイ	5,467	429	
	沿岸かご	1/6,10,11	54	マダコ	1,261	1,591	
				ヒメエソボラ	358	253	
				モスソガイ	259	342	
				クサウオ	253	193	
				シヨウサイフグ	117	447	
				ヒラツメガニ	82	488	
				ババガレイ	53	653	
	流し網	12/22	2	スズキ	25	1,252	
	松川浦養殖	12/23,26,1/6,11	129	ヒトエグサ	6,172	376	

漁協	漁業種類	水揚月日	延隻・統	魚種	水揚量(kg)	平均単価	備考
小名浜機船底曳網	まき網	1/12,13,18	8	サバ類 マイワシ	158,522 37,708	185 111	
	沖合底びき網	1/12,13,16,18	7	ヒラメ(鮮) カナガシラ ムシガレイ ヤナギムシガレイ ヤリイカ キアンコウ マアナゴ マアジ ミギガレイ マトウダイ ニベ	642 180 168 141 128 122 121 117 101 82 81	435 21 104 511 261 399 815 26 115 97 47	
	小型底びき網	1/12,13,16,18	4	ヒラメ(鮮) ムシガレイ ヤナギムシガレイ キアンコウ	712 210 67 67	- - - -	
	固定式さし網	1/12,13,16,18	19	ヒラメ(鮮) ヒラメ(活)	109 61	1,042 1,513	
	沿岸かご	1/13,16	2	マダコ	24	-	
中之作 いわき市	まき網	1/12	1	サバ類	18,587	-	
	沖合底びき網	1/12,13,16,18	20	ヒラメ(鮮) ヒラメ(活) サメガレイ キチジ マアナゴ ムシガレイ キアンコウ ヤナギムシガレイ カナガシラ ヤナギダコ マガレイ マトウダイ ニベ ホウボウ	3,040 114 758 723 559 470 424 365 234 165 163 126 72 72	516 758 341 1,779 618 116 459 593 44 339 316 87 178 927	
	小型底びき網	1/12,13,16,18	66	ヒラメ(鮮) ヒラメ(活) ムシガレイ マアナゴ キアンコウ ヤナギムシガレイ ニベ カナガシラ スズキ マガレイ マトウダイ ホウボウ マコガレイ ショウサイフグ マダコ メイタガレイ マダイ ババガレイ ヤリイカ オキナマコ ミスダコ	6,444 2,133 2,262 1,143 1,098 1,012 570 529 400 288 255 183 176 169 140 90 86 77 73 70 62	490 591 149 795 537 639 121 50 158 266 127 670 402 438 824 255 817 548 336 1,885 866	
	船びき網	1/18	3	シラウオ類	11	2,447	
	固定式さし網	1/12,13,16,18	67	ヒラメ(活) ヒラメ(鮮) イシガレイ ホウボウ キアンコウ	201 4 91 64 54	1,141 594 559 1,343 879	
	釣り	1/12,13,16,18	81	ヒラメ(活) ヒラメ(鮮) マダコ	494 1 48	1,291 216 1,420	
	貝けた網	1/13	1	ホッキガイ	203	-	
	沿岸かご	1/12,13,16,18	72	マダコ ヒメエソボラ	516 50	1,292 252	

注：水揚量は速報値のため、確定値と異なる場合がありますので御了承ください。

集計期間：1/12～1/18

漁協	漁業種類	水揚月日	延隻・統	魚種	水揚量(kg)	平均単価	備考	
相馬双葉	沖合底びき網	1/12,13,16,18	88	ヒラメ(鮮)	19,770	501		
				ヒラメ(活)	2,146	981		
				キアンコウ	9,469	455		
				ムシガレイ	3,522	155		
				ヤナギムシガレイ	3,421	661		
				カナガシラ	3,409	26		
				マアナゴ	3,102	1,096		
				オキナマコ	2,929	2,268		
				ヤリイカ	2,698	556		
				スズキ	1,896	209		
				マアジ	1,862	36		
				ズワイガニ(メス)	1,773	1,031		
				ズワイガニ	1,158	1,761		
				マガレイ	1,465	512		
				シログチ	1,344	126		
				マダコ	1,271	1,163		
				サハ類	959	33		
				カガミダイ	917	28		
				マトウダイ	895	122		
				ヤナギダコ	852	538		
				キチジ	766	819		
				サメガレイ	607	181		
				ババガレイ	574	451		
				メイタガレイ	476	500		
				マフグ	439	162		
				ジンドウイカ	415	415		
				ブリ	317	224		
				ミズダコ	314	916		
				マダイ	311	649		
	アカガレイ	266	303					
	ヒゴロモエビ	216	9,727					
	エソイソアイナメ	216	174					
	ホウボウ	209	675					
	ミギガレイ	157	143					
	オオクチイシナギ	156	757					
	アイナメ	148	896					
	スルメイカ	117	688					
	チダイ	106	273					
	マツカワ	78	1,633					
	トラフグ	68	2,929					
		船びき網	1/12,13,17,18	146	シラス	40,407	1,091	
		固定式さし網	1/12,13,16,18	280	マコガレイ	3,841	267	
					キアンコウ	1,405	439	
					ヒラメ(活)	1,302	1,307	
					ヒラメ(鮮)	145	843	
					シロメバル	534	1,210	
					ムシガレイ	531	202	
	メイタガレイ				475	837		
	コモンカスベ				328	57		
	マダイ				284	670		
	スズキ				249	340		
	タチウオ				244	1,931		
	カナガシラ				198	30		
	イシガレイ				171	519		
	ババガレイ				151	576		
	ホウボウ	121	596					
	ガザミ	79	1,968					
	トラフグ	76	2,750					
	マダコ	72	1,035					
	釣り	1/12,13,16,18	61	ヒラメ(活)	448	1,726		
	沿岸はえなわ	1/12,13,16,18	63	トラフグ	1,212	4,671		
				ショウサイフグ	474	401		
	貝けた網	1/12,13,16,18	27	ホッキガイ	8,020	355		
	沿岸かご	1/13,16,18	54	マダコ	1,977	1,445		
				ヒメエソボラ	501	176		
				ヒラツメガニ	185	346		
				モスソガイ	135	307		
				クサウオ	70	124		
	松川浦養殖	1/13,16,18	147	ヒトエグサ	6,149	377		

珍魚報告 No.8

令和5年1月20日

福島県水産海洋研究センター 海洋漁業部

- 本県調査指導船「いわき丸」で令和4年12月21日に実施した底びき網調査で、メダマアンコウが採捕されましたのでご紹介いたします。
- メダマアンコウの分布はアフリカ東岸からバヌアツ、ウォリス・フツナ、ニューカレドニア、オーストラリア北部から日本にかけてインド・西太平洋に広く分布するほか、国内では九州・パラオ海嶺、東シナ海から九州南部～土佐湾、熊野灘、遠州灘、駿河湾、千葉県沖と福島県沖から採集例があります¹⁾。
- 過去、いわき丸によるトロール調査では、本種に似たヒメアンコウ属魚類が数尾採集されていましたが、同定は属で留めていました。今回の採集個体は、背鰭棘数が5本、体表の皮弁の形状、胸鰭条数が15本、下顎の歯列は4列などの特徴からメダマアンコウに同定されました²⁾。

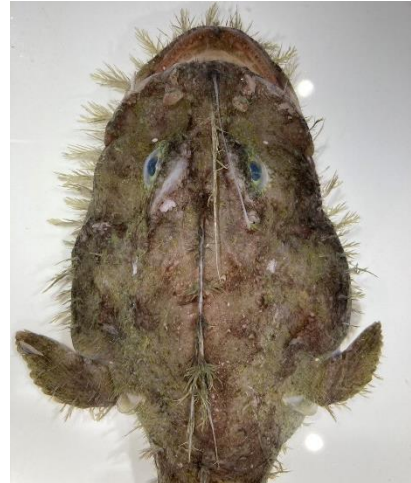
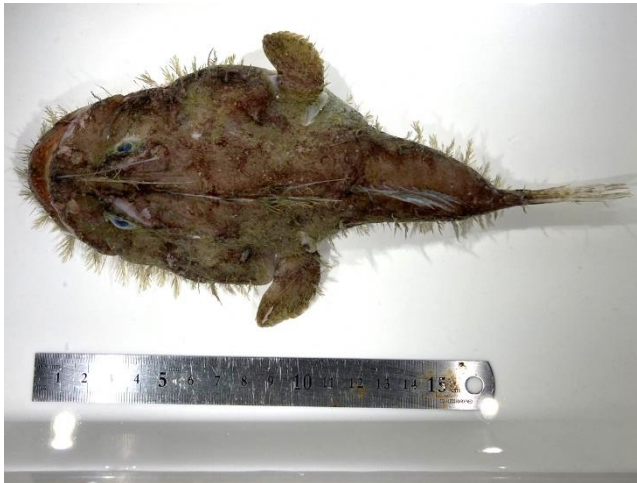


図 いわき丸で採取されたメダマアンコウ

- 魚種名 メダマアンコウ *Lophiodes mutilus* (Alcock 1894)
- 採集場所 いわき沖水深 175m
- 採集方法 着底トロール
- 全長 226mm
- 体長 184mm
- 体重 229.5g
- 種査定にあたっては、公益財団法人ふくしま海洋科学館 森俊彰氏にご協力いただきました。

参考文献

- 1) 松沼瑞樹・野村玲偉・甲斐嘉晃：日本産アンコウ科ヒメアンコウ属魚類の標準和名と分類形質。Ichthy, Natural History of Fishes of Japan, 21:47-74(2022)
- 2) 中坊徹次 .2013 日本産魚類検索 全種の同定 第二版 p.536

○福島県水産海洋研究センターホームページでは、漁海況速報をカラー版で掲載しております
(URL: <https://www.pref.fukushima.lg.jp/sec/37380b/gyokaikyo.html>)

集計期間：1/19～1/25

漁協	漁業種類	水揚月日	延隻・統	魚種	水揚量(kg)	平均単価	備考
小名浜機船底曳網	まき網	1/20,23	4	マイワシ ブリ	114,254 931	117 325	
	沖合底びき網	1/19,20,23	6	ヒラメ(鮮) キアンコウ ムシガレイ カナガシラ マトウダイ ヤナギムシガレイ カガミダイ マアナゴ	414 289 209 205 116 98 88 82	1,042 514 110 22 156 591 23 969	
	小型底びき網	1/19,20,23	3	ヒラメ(鮮) ムシガレイ	240 115	- -	
	船びき網	1/23	1	シラウオ類	39	-	
	固定式さし網	1/19,20,23,25	15	ヒラメ(活) ヒラメ(鮮)	41 28	1,647 1,551	
	沿岸かご	1/23	1	マダコ	10	-	
	いわき市	沖合底びき網	1/19,20,23	12	ヒラメ(鮮) ヒラメ(活) マアナゴ キアンコウ ヤナギムシガレイ カナガシラ ムシガレイ カガミダイ マダコ スズキ マトウダイ ミスダコ ホウボウ マガレイ シログチ	1,254 94 364 332 251 249 229 88 80 78 65 61 55 55 52	951 1,085 917 493 582 54 161 96 683 255 191 365 1,001 268 300
小型底びき網		1/19,20,23	46	ヒラメ(鮮) ヒラメ(活) ムシガレイ キアンコウ マアナゴ ヤナギムシガレイ マダコ ショウサイフグ スズキ カナガシラ メイタガレイ マトウダイ ウマヅラハギ ホウボウ マガレイ シログチ マダイ オキナマコ ニベ ババガレイ トラフグ	3,066 1,516 1,237 916 752 699 541 366 356 352 179 177 122 118 109 91 76 73 63 60 56	883 987 166 493 861 663 749 294 268 59 159 231 911 906 283 306 1,131 2,064 259 562 3,260	
船びき網		1/19,23	3	シラウオ類	34	3,370	
固定式さし網		1/19,20,23,25	47	ヒラメ(活) ヒラメ(鮮)	189 3	1,534 1,050	
釣り		1/19,20,23,25	60	ヒラメ(活) マダコ	515 318	1,867 1,201	
貝けた網		1/20	1	ホッキガイ	176	-	
沿岸かご		1/19,20,23,25	93	マダコ ヒメエソボラ	2,175 51	1,190 180	

集計期間：1/19～1/25

相馬双葉	沖合底びき網	1/19,23,24	65	ヒラメ(鮮)	9,297	760	
				ヒラメ(活)	1,410	1,051	
				キアンコウ	8,097	409	
				ヤリイカ	6,852	607	
				ヤナギムシガレイ	2,753	646	
				マイワシ	2,567	29	
				スズキ	2,499	135	
				ムシガレイ	2,113	213	
				オキナマコ	2,027	2,344	
				シログチ	1,940	137	
				カナガシラ	1,869	27	
				マアナゴ	1,737	1,264	
				マアジ	1,612	32	
				サバ類	1,335	36	
				アカガレイ	1,279	356	
				マダコ	951	1,257	
				ヤナギダコ	922	276	
				ババガレイ	811	588	
				マダラ	801	143	
				マガレイ	717	543	
				ミギガレイ	678	125	
				スケトウダラ	671	45	
				ブリ	506	247	
				ジンドウイカ	418	461	
				カガミダイ	350	31	
				メイタガレイ	342	538	
				スルメイカ	336	612	
				マフグ	308	77	
				ミスダコ	206	1,043	
				エソイソアイナメ	190	225	
				シライトマキバイ	167	649	
				ソウハチ	165	29	
				マトウダイ	153	207	
ホウボウ	105	870					
アカムツ	95	683					
オオクチシナギ	88	769					
クロムツ	87	258					
マダイ	81	757					
タチウオ	81	49					
ユメカサゴ	67	366					
アイナメ	63	810					
エソボラモドキ	60	319					
チダイ	53	153					
船びき網	1/19,20,23,24	146	シラス	45,624	1,013		
			シラウオ類	544	1,778		
固定式さし網	1/19,20,23,24,25	349	マコガレイ	3,310	238		
			ヒラメ(活)	1,390	1,518		
			ヒラメ(鮮)	146	806		
			メイタガレイ	879	868		
			キアンコウ	821	386		
			シロメバル	430	1,254		
			ムシガレイ	373	200		
			イシガレイ	248	446		
			ババガレイ	238	601		
			マダイ	175	588		
			カナガシラ	151	31		
			コモンカスベ	145	48		
			タチウオ	128	1,928		
			マダコ	79	1,129		
			スズキ	69	329		
釣り	1/19,20,23,24	55	ヒラメ(活)	633	1,894		
沿岸はえなわ	1/19,20,23,24	60	トラフグ	2,057	3,929		
			ショウサイフグ	145	255		
			コモンカスベ	87	102		
			ホウボウ	73	1,357		
貝けた網	1/19,20,23,24	18	ホッキガイ	5,445	354		
沿岸かご	1/20,23,24	42	マダコ	995	1,452		
			ヒメエソボラ	290	211		
			ババガレイ	73	496		
松川浦養殖	1/20,23,25	91	ヒトエグサ	3,971	378		

注：水揚量は速報値のため、確定値と異なる場合がありますので御了承ください。

集計期間：1/26～2/1

漁協	漁業種類	水揚月日	延隻・統	魚種	水揚量(kg)	平均単価	備考
小名浜機船底曳網	まき網	1/27,30,2/1	6	マイワシ ブリ	256,608 414	74 401	
	沖合底びき網	1/26,27,2/1	6	カガミダイ	489	23	
				ヒラメ(鮮)	466	943	
				ヤナギムシガレイ	205	575	
				ムシガレイ	174	152	
キアンコウ				119	587		
スズキ				110	347		
マアナゴ				106	1,059		
カナガシラ	105	29					
ヤリイカ	99	385					
ニベ	76	146					
ジンドウイカ	65	278					
小型底びき網	1/26,27,30,2/1	4	ヒラメ(鮮)	471	-		
			ムシガレイ	221	-		
			ニベ	129	-		
			ヤナギムシガレイ	91	-		
キアンコウ	76	-					
固定式さし網	1/26,27,30,2/1	17	ヒラメ(鮮)	51	1,412		
			ヒラメ(活)	32	1,894		
沿岸かご	1/26,30,2/1	3	マダコ	21	-		
いわき市	沖合底びき網	1/26,27,30,2/1	15	ヒラメ(鮮)	2,557	994	
				ヒラメ(活)	177	1,240	
				キアンコウ	461	606	
				ヤナギムシガレイ	433	554	
				ムシガレイ	301	213	
				カナガシラ	295	68	
				マアナゴ	275	1,122	
				スズキ	212	357	
				ホウボウ	110	1,294	
				ヤリイカ	96	564	
				マダコ	79	561	
				ニベ	77	257	
				カガミダイ	68	61	
				アカエイ	66	54	
				オオクチシナギ	66	995	
	ミスダコ	56	233				
	小型底びき網	1/26,27,30,2/1	51	ヒラメ(鮮)	4,763	887	
				ヒラメ(活)	1,973	1,006	
				ムシガレイ	1,623	181	
ヤナギムシガレイ				1,388	612		
キアンコウ				1,164	569		
ニベ				806	194		
マアナゴ				749	910		
カナガシラ				508	76		
スズキ				424	375		
マダコ				207	706		
ショウサイフグ				174	443		
ヤリイカ				169	590		
ホウボウ				159	1,014		
ミスダコ				159	580		
メイタガレイ	154	216					
マガレイ	121	370					
マダイ	121	770					
ハバガレイ	93	592					
オキナマコ	66	1,800					
シログチ	59	274					
マコガレイ	57	376					
ウマヅラハギ	54	861					
トラフグ	53	3,677					
船びき網	1/26,2/1	4	シラウオ類	89	2,575		
固定式さし網	1/26,27,30,2/1	35	ヒラメ(活)	410	1,767		
釣り	1/26,27,30,2/1	55	ヒラメ(活)	334	1,817		
			ヒラメ(鮮)	4	733		
			マダコ	324	1,046		
貝けた網	1/27,30	2	ホッキガイ	631	-		
沿岸かご	1/26,27,30,2/1	78	マダコ	2,994	1,055		
			ミスダコ	111	647		

注：水揚量は速報値のため、確定値と異なる場合がありますので御了承ください。

漁協	漁業種類	水揚月日	延隻・統	魚種	水揚量(kg)	平均単価	備考
相馬双葉	沖合底びき網	1/27,30,2/1	64	ヒラメ(鮮)	11,311	791	
				ヒラメ(活)	2,196	1,267	
				キアンコウ	8,228	628	
				マイワシ	3,760	31	
				ヤリイカ	3,745	737	
				ヤナギムシガレイ	2,913	713	
				カナガシラ	2,227	28	
				オキナマコ	2,117	2,198	
				ムシガレイ	2,007	281	
				スズキ	1,889	279	
				シログチ	1,515	167	
				サハ類	1,476	33	
				マアジ	1,375	30	
				ジンドウイカ	1,338	450	
				マアナゴ	1,278	1,508	
				ヤナギダコ	769	310	
				アカガレイ	642	390	
				ババガレイ	550	769	
				マダラ	499	138	
				マガレイ	499	678	
				マダコ	436	1,136	
				スルメイカ	352	545	
				ミギガレイ	297	163	
				メイタガレイ	260	687	
				マフグ	240	88	
				ミズダコ	191	1,129	
				アカムツ	155	318	
				スケトウダラ	154	71	
				ホウボウ	125	1,217	
				カガミダイ	111	40	
				エゾイソアイナメ	95	251	
				アイナメ	84	895	
				ウスメバル	81	1,077	
アオメエソ	78	1,175					
オオクチイシナギ	66	613					
シライトマキバイ	64	676					
アカカマス	63	320					
マトウダイ	57	218					
ソウハチ	50	58					
	船びき網	1/26,2/1	37	シラウオ類	3,092	1,361	
				サヨリ	51	1,599	
	固定式さし網	1/27,2/1	123	シラウオ類	763	1,161	
				マコガレイ	531	268	
				ヒラメ(活)	275	1,926	
				ヒラメ(鮮)	38	1,032	
				シロメバル	269	1,338	
				メイタガレイ	204	941	
				ムシガレイ	134	174	
				ババガレイ	103	626	
				キアンコウ	98	503	
				コモンカスベ	74	53	
				イシガレイ	64	410	
				マダコ	58	1,208	
	釣り	2/1	21	ヒラメ(活)	492	2,285	
				ヒラメ(鮮)	65	205	
	沿岸はえなわ	2/1	2	コモンカスベ	20	179	
	貝けた網	1/27	6	ホッキガイ	1,910	363	
	沿岸かご	1/27,2/1	38	マダコ	930	1,397	
				ヒメエソボラ	217	175	
				ババガレイ	91	699	
	松川浦養殖	1/26,27,30	54	ヒトエグサ	24,448	596	

漁協	漁業種類	水揚月日	延隻・統	魚種	水揚量(kg)	平均単価	備考
小名浜機船底曳網	まき網	2/6	3	マイワシ	247,937	69	
	沖合底びき網	2/3,6,7	6	スズキ	546	402	
				ヒラメ(鮮)	475	688	
				キアンコウ	419	573	
				ヤリイカ	217	375	
				カナガシラ	192	23	
				ニベ	174	138	
				ヤナギムシガレイ	160	582	
				ムシガレイ	140	212	
				ジンドウイカ	127	274	
カガミダイ	67	40					
シログチ	59	179					
小型底びき網	2/3,6	2	ヒラメ(鮮)	186	-		
			ムシガレイ	74	-		
			キアンコウ	63	-		
			スズキ	52	-		
固定式さし網	2/2,3,6,7,8	18	ヒラメ(活)	37	1,949		
			ヒラメ(鮮)	27	1,296		
			ホウボウ	37	894		
			マコガレイ	29	578		
沿岸かご	2/7	1	モスソガイ	11	-		
			マダコ	8	-		
いわき市	沖合底びき網	2/2,3,6,7,8	16	ヒラメ(鮮)	2,170	656	
				ヒラメ(活)	85	1,022	
				キアンコウ	911	474	
				スズキ	516	84	
				ヤリイカ	333	491	
				ムシガレイ	309	214	
				ヤナギムシガレイ	306	575	
				マアナゴ	265	981	
				カナガシラ	237	57	
				ホウボウ	120	920	
				アカエイ	110	41	
				マダコ	67	646	
				シログチ	60	196	
				ジンドウイカ	58	252	
				ブリ	54	475	
				小型底びき網	2/3,6,7,8	53	ヒラメ(鮮)
	ヒラメ(活)	1,651	832				
	キアンコウ	1,574	488				
	ムシガレイ	1,241	210				
	ヤナギムシガレイ	900	579				
	スズキ	853	176				
	マアナゴ	500	900				
	カナガシラ	466	66				
	ヤリイカ	461	551				
	アカエイ	235	32				
	マダコ	200	670				
	ホウボウ	133	871				
シログチ	131	244					
ハバガレイ	105	572					
ミスダコ	94	493					
ニベ	93	224					
トラフグ	88	3,707					
マガレイ	76	389					
マフグ	66	217					
メイタガレイ	62	218					
ジンドウイカ	58	280					
船びき網	2/2,3,6,7,8	22	シラウオ類	300	1,083		
固定式さし網	2/2,3,6,7,8	81	ヒラメ(活)	448	1,561		
			ヒラメ(鮮)	1	540		
			ホウボウ	103	1,426		
			ハバガレイ	53	789		
釣り	2/2,3,6,7,8	97	ヒラメ(活)	584	1,746		
			マダコ	117	974		
			シヨウサイフグ	66	647		
			ウスメバル	63	1,240		
			ホウボウ	53	1,864		
沿岸かご	2/2,3,6,7,8	113	マダコ	1,463	1,072		

注：水揚量は速報値のため、確定値と異なる場合がありますので御了承ください。

漁協	漁業種類	水揚月日	延隻・統	魚種	水揚量(kg)	平均単価	備考
相馬双葉	沖合底びき網	2/3,6,7,8	66	キアンコウ	6,996	460	
				ヒラメ(鮮)	5,485	775	
				ヒラメ(活)	786	1,301	
				ヤリイカ	5,466	656	
				アオメエソ	3,050	606	
				ヤナギダコ	3,047	541	
				アカガレイ	2,463	430	
				サバ類	2,451	32	
				ズワイガニ(メス)	2,326	1,359	
				ズワイガニ	2,040	1,943	
				マダラ	2,299	119	
				ヤナギムシガレイ	2,276	734	
				オキナマコ	1,870	2,168	
				キチジ	1,803	1,023	
				カナガシラ	1,802	27	
				ババガレイ	1,592	841	
				シログチ	1,274	176	
				ムシガレイ	1,219	328	
				マアジ	1,193	33	
				マアナゴ	992	1,647	
				ジンドウイカ	976	463	
				スズキ	717	444	
				マイワシ	542	37	
				ミギガレイ	490	191	
				スケトウダラ	481	59	
				ヒゴロモエビ	309	12,598	
				エソソアイナメ	300	279	
				マガレイ	269	728	
				シライトマキバイ	264	543	
				スルメイカ	256	620	
				ユメカサゴ	253	534	
				マダコ	231	1,051	
				ソウハチ	202	76	
				メイタガレイ	194	640	
				ミスダコ	185	1,066	
				マフグ	155	108	
				ギンアナゴ	136	24	
				アカムツ	121	485	
				マツカワ	116	1,793	
				サメガレイ	102	267	
				カガミダイ	100	44	
アイナメ	85	965					
ケガニ	58	2,238					
	船びき網	2/2,3,6,7,8	128	シラウオ類	4,323	1,259	
				サヨリ	313	2,208	
	固定式さし網	2/2,3,6,7	291	シラウオ類	2,284	918	
				マコガレイ	1,442	319	
				メイタガレイ	977	970	
				シロメバル	543	1,343	
				ムシガレイ	456	211	
				キアンコウ	433	419	
				ババガレイ	387	660	
				ヒラメ(活)	262	1,843	
				ヒラメ(鮮)	55	954	
				コモンカスベ	238	111	
				イシガレイ	102	431	
				カナガシラ	82	35	
				マダコ	80	1,276	
				モスソガイ	80	223	
	釣り	2/2,3,6,7,8	126	ヒラメ(活)	1,845	2,176	
				ヒラメ(鮮)	25	1,122	
				シロメバル	162	1,178	
				ウスメバル	51	1,194	
	沿岸はえなわ	2/3,6,7	6	コモンカスベ	23	165	
	沿岸かご	2/3,6,7	74	マダコ	1,197	1,413	
				ヒメエソボラ	461	199	
				ショウサイフグ	167	251	
				ババガレイ	132	807	
				ミスダコ	112	866	
				モスソガイ	99	336	
				ケムシカジカ	52	305	
	松川浦養殖	2/3,6,8	167	ヒトエグサ	7,093	377	

集計期間：2/9～2/15

漁協	漁業種類	水揚月日	延隻・統	魚種	水揚量(kg)	平均単価	備考
小名浜機船底曳網	まき網	2/13	1	マイワシ	119,052	-	
	沖合底びき網	2/9,13,15	6	キアンコウ	454	343	
				ヒラメ(鮮)	374	779	
				ヤリイカ	246	384	
				ムシガレイ	135	209	
				ヤナギムシガレイ	134	546	
				シログチ	127	183	
				マアナゴ	111	1,332	
				ジンドウイカ	102	216	
				カナガシラ	93	24	
ニベ	91	128					
小型底びき網	2/9,13,15	3	ヒラメ(鮮)	326	-		
			キアンコウ	134	-		
			ムシガレイ	108	-		
固定式さし網	2/9,13,15	11	ヒラメ(鮮)	80	1,550		
			ヒラメ(活)	43	2,259		
沿岸かご	2/13	1	マダコ	9	-		
いわき市	沖合底びき網	2/9,13,15	10	ヒラメ(鮮)	1,571	715	
				ヒラメ(活)	107	1,050	
				キアンコウ	582	464	
				ヤリイカ	353	578	
				ムシガレイ	293	246	
				ヤナギムシガレイ	158	615	
				カナガシラ	129	82	
				マアナゴ	123	1,229	
				ホウボウ	71	1,125	
				ブリ	71	480	
	アカエイ	64	74				
	ミスダコ	56	533				
	小型底びき網	2/9,13,15	43	ヒラメ(鮮)	4,675	731	
				ヒラメ(活)	1,483	938	
				ムシガレイ	1,517	236	
				キアンコウ	1,301	469	
				ヤリイカ	862	608	
				ヤナギムシガレイ	615	624	
				カナガシラ	579	82	
				マアナゴ	419	954	
				ホウボウ	268	984	
				マダコ	231	688	
				チダイ	211	290	
				アカエイ	167	35	
				メイタガレイ	164	163	
				シログチ	113	302	
				マフグ	82	199	
				ハバガレイ	78	633	
				トラフグ	75	4,703	
	ミスダコ	63	646				
	マダイ	62	658				
	オキナマコ	56	1,947				
	マコガレイ	51	523				
マイワシ	51	213					
船びき網	2/9,15	3	シラウオ類	8	1,192		
固定式さし網	2/9,13,15	25	ヒラメ(活)	137	1,685		
釣り	2/9,13,15	24	マダコ	167	1,055		
			ヒラメ(活)	148	1,971		
沿岸かご	2/9,13,15	70	マダコ	899	1,110		
			ミスダコ	82	640		

注：水揚量は速報値のため、確定値と異なる場合がありますので御了承ください。

集計期間：2/9～2/15

漁協	漁業種類	水揚月日	延隻・統	魚種	水揚量(kg)	平均単価	備考				
相馬双葉	沖合底びき網	2/9,13	45	キアンコウ	5,563	358					
				マイワシ	5,348	47					
				ヒラメ(鮮)	4,989	723					
				ヒラメ(活)	916	1,206					
				ヤリイカ	4,954	628					
				サバ類	2,818	51					
				ババガレイ	2,173	800					
				ヤナギムシガレイ	2,116	684					
				カナガシラ	1,518	35					
				アオメエソ	1,431	604					
				ヤナギダコ	1,397	453					
				マダラ	1,170	137					
				オキナマコ	998	2,126					
				ムシガレイ	972	280					
				マアナゴ	755	1,703					
				ジンドウイカ	665	437					
				アカガレイ	648	298					
				スルメイカ	489	623					
				シログチ	459	206					
				マアジ	402	44					
				ミギガレイ	281	207					
				エソインアイナメ	233	202					
				ミズダコ	195	898					
				ソウハチ	177	119					
				ユメカサゴ	171	513					
				スケトウダラ	165	58					
				マガレイ	164	717					
				メイタガレイ	162	646					
				シライトマキバイ	149	599					
				マツカワ	135	1,667					
				マダコ	134	1,099					
				マフグ	127	92					
				アカムツ	116	373					
				ホウボウ	81	1,311					
				アイナメ	68	1,052					
				カガミダイ	51	46					
				ケガニ	50	3,077					
					船びき網	2/13,15	54	シラウオ類	2,213	1,646	
					固定式さし網	2/9,13,15	144	シラウオ類	1,731	932	
								マコガレイ	959	300	
								キアンコウ	879	367	
								ヒラメ(活)	714	1,485	
								ヒラメ(鮮)	120	647	
								カナガシラ	251	27	
								シロメバル	241	1,335	
								コモンカスベ	187	95	
				ヒラツメガニ	159	410					
				ムシガレイ	108	276					
				イシガレイ	89	533					
				メイタガレイ	86	913					
				マダイ	64	797					
				ババガレイ	64	680					
				トラフグ	63	3,207					
	釣り	2/13,15	45	ヒラメ(活)	183	2,369					
				シロメバル	171	1,350					
	沿岸はえなわ	2/9,13	4	コモンカスベ	28	164					
				マアナゴ	11	1,815					
	沿岸かご	2/9,13	44	マダコ	797	1,400					
				ヒメエソボラ	305	202					
				ババガレイ	109	674					
				モスソガイ	73	249					
				ミズダコ	73	1,105					
				ケムシカジカ	53	276					
	松川浦養殖	2/9,10,13,15	155	ヒトエグサ	19,628	541					

集計期間：2/16～2/22(いわき市は2/16～21)

漁協	漁業種類	水揚月日	延隻・統	魚種	水揚量(kg)	平均単価	備考
小名浜機船底曳網	まき網	2/17	3	マイワシ ブリ	256,136 350	77 388	
	沖合底びき網	2/16,17,20	6	ヒラメ(鮮) キアンコウ カナガシラ マアナゴ ヤナギムシガレイ ヤリイカ シログチ ムシガレイ ニベ ブリ ジンドウイカ	544 429 198 196 188 181 177 142 87 78 58	1,032 265 30 1,434 582 437 177 236 124 259 255	
	小型底びき網	2/16,17	2	ヒラメ(鮮) キアンコウ ムシガレイ ヤナギムシガレイ	307 195 112 43	- - - -	
	固定式さし網	2/16,17,20,21	12	ヒラメ(鮮) ヒラメ(活) ホウボウ マコガレイ コモンカスベ	52 29 14 11 10	1,789 2,781 784 407 58	
	沿岸かご	2/17	1	マダコ モスソガイ	8 5	- -	
いわき市	沖合底びき網	2/16,17,20	11	ヒラメ(鮮) ヒラメ(活) キアンコウ ムシガレイ ブリ カナガシラ ヤリイカ ヤナギムシガレイ マアナゴ ホウボウ	1,396 66 438 379 282 270 228 217 193 123	995 1,350 450 236 411 48 772 584 1,307 1,152	
	小型底びき網	2/16,17,20	43	ヒラメ(鮮) ヒラメ(活) ムシガレイ キアンコウ ヤナギムシガレイ マアナゴ カナガシラ ヤリイカ ホウボウ シログチ メイタガレイ マダコ ショウサイフグ ニベ ブリ	4,177 2,224 1,719 1,504 963 683 652 424 324 215 180 137 128 127 116	1,019 1,115 218 452 641 989 49 719 897 296 192 666 559 177 421	
	固定式さし網	2/16,17,20,21	21	ヒラメ(活) キアンコウ ホウボウ コモンカスベ ババガレイ	80 33 26 20 12	2,416 673 2,231 77 940	
	釣り	2/16,17,20,21	35	ヒラメ(活) シロメバル ウスメバル マダコ アイナメ	140 54 49 44 32	2,343 1,247 1,470 1,303 2,176	
	沿岸かご	2/16,17,20,21	74	マダコ ミスダコ モスソガイ	1,631 36 10	1,243 697 330	

注：水揚量は速報値のため、確定値と異なる場合がありますので御了承ください。

集計期間：2/16～2/22(いわき市は2/16～21)

漁協	漁業種類	水揚月日	延隻・統	魚種	水揚量(kg)	平均単価	備考
相馬双葉	沖合底びき網	2/16,17,20,21,22	67	サバ類	19,267	46	
				ヤリイカ	9,100	690	
				アオメエソ	8,228	616	
				キアンコウ	5,729	384	
				ババガレイ	5,015	730	
				ヒラメ(鮮)	4,766	948	
				ヒラメ(活)	789	1,521	
				ヤナギダコ	3,247	555	
				ヤナギムシガレイ	2,292	702	
				スルメイカ	2,001	524	
				カナガシラ	1,852	36	
				マダラ	1,609	164	
				マイワシ	1,539	51	
				ムシガレイ	1,193	278	
				シログチ	1,042	223	
				アカガレイ	951	273	
				マアナゴ	904	1,875	
				オキナマコ	895	2,095	
				ミギガレイ	701	163	
				ジンドウイカ	524	484	
				ユメカサゴ	489	492	
				ブリ	483	392	
				ミスダコ	389	869	
				サメガレイ	370	196	
				エソソアイナメ	362	197	
				シライトマキバイ	326	591	
				ホウボウ	313	1,106	
				マツカワ	297	1,755	
				マアジ	293	48	
				マフグ	265	106	
				ソウハチ	261	90	
				マダコ	212	1,308	
				メイタガレイ	170	653	
マガレイ	145	748					
エソボラモドキ	141	299					
ケガニ	134	3,270					
ヒレグロ	113	84					
スケトウダラ	103	58					
	船びき網	2/16,17,20,21	56	シラウオ類	2,755	1,393	
	固定式さし網	2/16,17,20,21,22	237	ヒラメ(活)	2,720	1,570	
				ヒラメ(鮮)	324	741	
				シラウオ類	2,106	1,075	
				マコガレイ	1,653	282	
				ムシガレイ	1,092	282	
				シロメバル	818	1,145	
				キアンコウ	777	344	
				カナガシラ	488	25	
				メイタガレイ	477	985	
				イシガレイ	334	531	
				ババガレイ	245	751	
				コモンカスベ	238	101	
				ヒラツメガニ	200	368	
	マガレイ	173	532				
	トラフグ	84	3,301				
	釣り	2/16,17,20,22	47	シロメバル	511	1,213	
				ヒラメ(活)	229	2,283	
				ウスメバル	36	1,124	
	沿岸はえなわ	2/16,17,22	6	コモンカスベ	40	126	
				エソソアイナメ	32	119	
				ヒラメ(活)	1	2,160	
	沿岸かご	2/16,17,22	68	マダコ	2,435	1,427	
				ヒメエソボラ	423	196	
				ババガレイ	194	714	
				ヒラツメガニ	149	416	
				ケムシカジカ	111	266	
				ミスダコ	109	925	
				モスソガイ	100	316	
				エソソアイナメ	30	48	
	アイナメ	26	1,207				
	松川浦養殖	2/17,20,21,22	76	ヒトエグサ	18,879	610	

2022 年度第 5 回東北海区海況予報（抜粋）

令和 5 年 2 月 20 日に、国立研究開発法人水産研究・教育機構より東北海区海況予報が発表されましたので、概要をお知らせします。

1 今後の見通し(2023 年 2 月下旬～2023 年 3 月上旬)のポイント

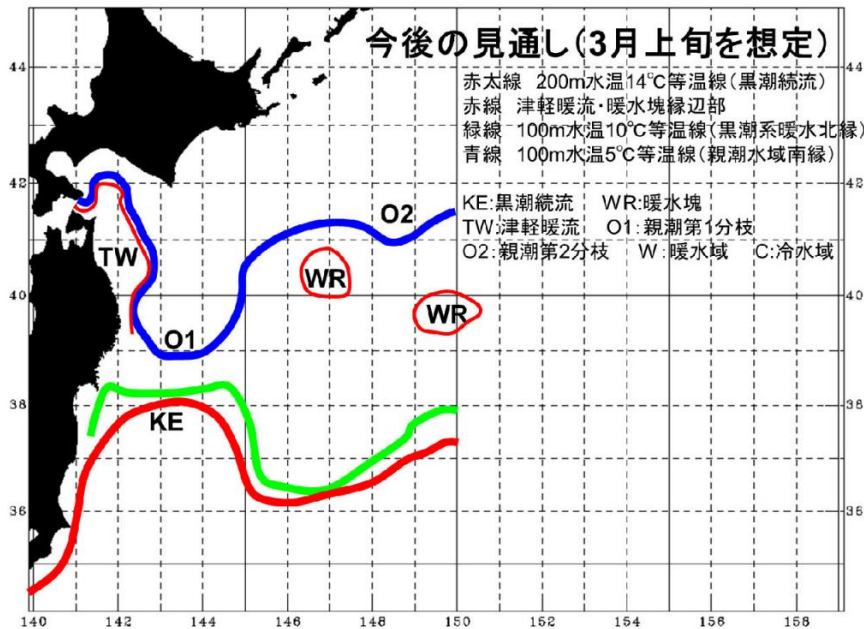


図1 3月上旬予測水温分布図

- ・ 近海の黒潮続流の北限位置は極めて北偏で推移する。
- ・ 親潮第1分枝の張り出しは平年並みで推移する。
- ・ 三陸沖の暖水塊は東進し、三陸はるか沖の暖水塊は停滞する。

2 《現況(2023年2月上旬)の特徴》

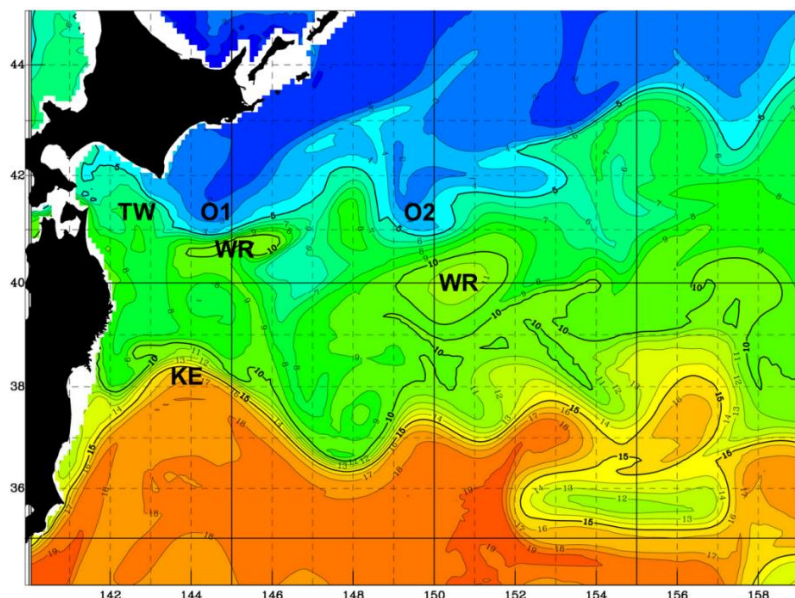


図2 2月上旬現況水温分布図(100m深)

近海の黒潮続流の北限位置は極めて北偏、親潮第1分枝の張り出しはかなり北偏である。暖水塊が三陸沖、三陸はるか沖にある。

図中の記号

- O1: 親潮第1分枝
- O2: 親潮第2分枝
- KE: 黒潮続流
- TW: 津軽暖流
- WR: 暖水塊
- C: 冷水域

※予報の詳細については下記のHPをご参照下さい。

国立研究開発法人水産研究・教育機構 「東北海区海況情報」

URL: <https://ocean.fra.go.jp/predict/index-j.html>

漁協	漁業種類	水揚月日	延隻・統	魚種	水揚量(kg)	平均単価	備考
小名浜機船底曳網	まき網	2/24,28	5	マイワシ	530,106	57	
	沖合底びき網	2/24,3/1	4	キアンコウ	403	284	
				ヒラメ(鮮)	291	987	
				ヤナギムシガレイ	204	585	
				ニベ	158	150	
シログチ				138	176		
マアナゴ	101	1,394					
小型底びき網	2/24,27,3/1	3	キアンコウ	224	-		
			ヒラメ(鮮)	194	-		
			マアナゴ	147	-		
固定式さし網	2/24,27,3/1	12	ヒラメ(鮮)	89	2,000		
			ヒラメ(活)	13	3,776		
			ホウボウ	31	618		
沿岸かご	2/24	1	マダコ	6	-		
中之作	まき網	2/28	1	ザハ類	13,041	-	
いわき市	沖合底びき網	2/24,27,3/1	9	ヒラメ(鮮)	531	1,226	
				キアンコウ	355	412	
				マアナゴ	241	1,249	
				カナガシラ	217	56	
				ヤナギムシガレイ	199	600	
				ヤリイカ	163	813	
	ムシガレイ	132	202				
	小型底びき網	2/24,27,3/1	44	ヒラメ(鮮)	2,624	1,279	
				ヒラメ(活)	1,277	1,321	
				キアンコウ	2,218	345	
				ヤリイカ	1,441	698	
				ムシガレイ	1,361	255	
				マアナゴ	1,029	1,190	
				ヤナギムシガレイ	1,004	658	
				カナガシラ	672	77	
シログチ				340	268		
アカエイ				291	31		
ババガレイ				256	638		
ホウボウ				238	1,055		
ジンドウイカ				212	383		
マダコ	161	764					
ニベ	133	211					
ミズダコ	112	624					
船びき網	3/1	3	シラウオ類	22	1,759		
固定式さし網	2/24,27,3/1	24	ホウボウ	122	1,633		
			ヒラメ(活)	87	2,036		
			ババガレイ	32	898		
釣り	2/24,27,3/1	39	シロメバル	242	1,122		
			ヒラメ(活)	215	2,239		
			ヒラメ(鮮)	7	1,475		
			マダコ	54	1,434		
			ホウボウ	51	2,019		
			アイナメ	49	2,106		
沿岸かご	2/24,27,3/1	61	マダコ	1,416	1,193		
			ミズダコ	35	646		
			ヒメエソボラ	31	173		

注：水揚量は速報値のため、確定値と異なる場合がありますので御了承ください。

漁協	漁業種類	水揚月日	延隻・統	魚種	水揚量(kg)	平均単価	備考
相馬双葉	沖合底びき網	2/24,27,3/1	66	サバ類	29,177	45	
				マイワシ	11,926	45	
				アオメエソ	5,709	598	
				ヤリイカ	4,502	792	
				キアンコウ	4,139	433	
				ズワイガニ(メス)	3,829	1,463	
				ズワイガニ	2,546	1,534	
				キチジ	3,534	1,117	
				ヤナギダコ	3,023	540	
				ヒラメ(鮮)	2,956	1,079	
				ヒラメ(活)	578	1,844	
				ヤナギムシガレイ	1,889	740	
				ババガレイ	1,700	813	
				カナガシラ	1,469	40	
				スルメイカ	1,206	563	
				シログチ	1,097	244	
				ギンアナゴ	1,073	45	
				ヒゴロモエビ	1,021	9,476	
				マアナゴ	999	2,567	
				サメガレイ	956	278	
				ムシガレイ	757	321	
				オキナマコ	621	2,028	
				マダラ	544	236	
				ジンドウイカ	468	600	
				ゲング類	415	32	
				ミギガレイ	205	220	
				マダコ	194	1,358	
				ミズダコ	171	830	
				マフグ	170	114	
				アカガレイ	137	258	
				シライトマキバイ	137	642	
				ユメカサゴ	132	502	
				ソウハチ	118	74	
ホウボウ	102	1,133					
アブラガレイ	102	38					
エソイソアイナメ	100	191					
船びき網	2/24,3/1	55	シラウオ類	2,717	1,636		
固定式さし網	2/24,27,3/1	178	ヒラメ(活)	1,470	1,785		
			ヒラメ(鮮)	488	286		
			シラウオ類	782	1,759		
			マコガレイ	773	278		
			ムシガレイ	602	292		
			メイタガレイ	526	989		
			キアンコウ	438	347		
			カナガシラ	396	30		
			ババガレイ	350	662		
			シロメバル	253	1,342		
			マガレイ	183	646		
釣り	2/24,3/1	42	シロメバル	299	1,220		
			ヒラメ(活)	170	2,865		
			ヒラメ(鮮)	1	1,573		
			ウスメバル	48	939		
沿岸はえなわ	2/24,3/1	4	キツネメバル	11	378		
			カナガシラ	11	52		
沿岸かご	2/24,3/1	44	マダコ	1,375	1,493		
			ヒメエソボラ	299	205		
			ババガレイ	151	622		
			ミズダコ	100	1,030		
松川浦養殖	2/24,27,3/1	76	ヒトエグサ	4,395	377		

漁協	漁業種類	水揚月日	延隻・統	魚種	水揚量(kg)	平均単価	備考
小名浜機船底曳網	まき網	3/4,6	4	マイワシ	370,533	53	
	沖合底びき網	3/2,3,6,8	8	ヒラメ(鮮)	671	1,369	
				キアンコウ	624	208	
				マアナゴ	603	1,184	
				カナガシラ	273	34	
				ジンドウイカ	228	275	
				ムシガレイ	195	238	
				ヤナギムシガレイ	188	570	
				ニベ	180	140	
				シログチ	170	186	
				ヤリイカ	110	651	
	ホウボウ	98	908				
	マダコ	53	728				
小型底びき網	3/2,3,6,8	4	ヒラメ(鮮)	299	-		
			キアンコウ	216	-		
			マアナゴ	160	-		
			ムシガレイ	120	-		
			ジンドウイカ	98	-		
			ヤナギムシガレイ	95	-		
			ヤリイカ	76	-		
ニベ	74	-					
シログチ	68	-					
固定式さし網	3/2,3,6,8	14	ヒラメ(鮮)	53	1,794		
			ヒラメ(活)	44	2,584		
沿岸かご	3/3,6,8	3	マダコ	43	-		
いわき市	沖合底びき網	3/6,8	7	ヒラメ(鮮)	791	1,231	
				ムシガレイ	370	183	
				キアンコウ	280	295	
				ヤリイカ	254	704	
				マアナゴ	118	1,293	
				カナガシラ	115	61	
				ヤナギムシガレイ	93	537	
				ババガレイ	65	734	
				シログチ	57	148	
				小型底びき網	3/2,3,6,8	46	ヒラメ(鮮)
	ヒラメ(活)	1,702	1,362				
	ムシガレイ	2,302	221				
	キアンコウ	1,942	298				
	ヤリイカ	1,361	658				
	ヤナギムシガレイ	1,015	650				
	マアナゴ	874	1,076				
	カナガシラ	692	85				
	ジンドウイカ	316	374				
	シログチ	308	241				
	ホウボウ	284	933				
	ニベ	266	238				
	ババガレイ	233	603				
	アカエイ	177	46				
マダコ	141	873					
ショウサイフグ	130	616					
マフグ	111	262					
メイタガレイ	94	205					
マコガレイ	64	455					
サバ類	63	127					
トラフグ	62	2,826					
船びき網	3/2,3,6,8	9	シラウオ類	91	1,547		
固定式さし網	3/2,3,6,8	60	ヒラメ(活)	420	1,918		
			ヒラメ(鮮)	7	1,075		
			ホウボウ	236	1,686		
キアンコウ	86	422					
釣り	3/2,3,6,8	60	ヒラメ(活)	293	2,233		
			マダコ	133	1,388		
			シロメバル	125	1,218		
			アイナメ	56	2,431		
沿岸かご	3/2,3,6,8	112	マダコ	2,516	1,202		

注：水揚量は速報値のため、確定値と異なる場合がありますので御了承ください。

漁協	漁業種類	水揚月日	延隻・統	魚種	水揚量(kg)	平均単価	備考
相馬双葉	沖合底びき網	3/3,6,8	64	サバ類	12,513	63	
				アオメエソ	6,240	790	
				キアンコウ	6,191	270	
				ヒラメ(鮮)	4,994	987	
				ヒラメ(活)	1,798	1,480	
				ババガレイ	4,624	626	
				ヤナギダコ	4,527	504	
				ヤナギムシガレイ	3,366	624	
				ヤリイカ	3,233	894	
				ムシガレイ	1,861	295	
				カナガシラ	1,816	45	
				サメガレイ	1,786	236	
				マダラ	1,776	149	
				マアナゴ	1,346	2,154	
				オキナマコ	1,085	2,068	
				シログチ	1,066	199	
				ジンドウイカ	947	622	
				エソイソアイナメ	817	129	
				スルメイカ	779	531	
				アカガレイ	474	228	
				ソウハチ	462	69	
				ミギガレイ	428	196	
				マフグ	387	142	
				マイワシ	376	48	
				ミズダコ	272	1,079	
				ユメカサゴ	216	470	
				シライトマキバイ	182	634	
				メイタガレイ	180	756	
				マガレイ	148	682	
				マダコ	144	1,312	
				アカムツ	119	423	
				エソボラモドキ	115	354	
				ケガニ	115	3,748	
ヒレグロ	112	43					
	船びき網	3/3,6,8	56	シラウオ類	2,492	1,536	
	固定式さし網	3/2,3,6,8	294	ヒラメ(活)	3,115	1,687	
				ヒラメ(鮮)	577	450	
				シラウオ類	2,326	1,385	
				メイタガレイ	1,373	1,026	
				ムシガレイ	1,334	285	
				キアンコウ	1,309	310	
				マコガレイ	1,265	265	
				ババガレイ	831	625	
				シロメバル	668	1,229	
				カナガシラ	640	35	
				マガレイ	347	559	
				コモンカスベ	218	117	
				イシガレイ	214	556	
	ソウハチ	173	35				
	ヒラツメガニ	162	380				
	釣り	3/2,3,6,8	106	シロメバル	891	1,157	
				ヒラメ(活)	740	2,203	
				ヒラメ(鮮)	11	648	
	沿岸はえなわ	3/2,3,6,8	8	コモンカスベ	28	153	
				マアナゴ	26	2,082	
	沿岸かご	3/3,6,8	73	マダコ	1,129	1,498	
				ヒメエソボラ	507	196	
				ババガレイ	467	536	
				ヒラツメガニ	208	327	
				ミズダコ	167	945	
				モスソガイ	107	326	
	松川浦養殖	3/3,6,7,8	154	ヒトエグサ	21,343	556	