

福島県がん検診の精度管理について
(大腸がん検診)

1.がん検診マネジメントに関すること

《ポイント》

- ・対象年齢については国の指針に基づく検診実施の推奨が必要である。
- ・市町村用チェックリストの遵守率は全国平均以下である。特に、検診機関へのフィードバック項目が低い。

表1 指針に沿ったがん検診実施状況

年度		改善		悪化
		令和4年度	令和5年度	令和6年度 (見込み)
① 実施市町村数		59	59	56
②対象年齢	「40歳以上にのみ実施」 の市町村	47	47	43
	「40歳未満にも実施」 の市町村	12	12	10
	未定	/	/	3
③検診間隔	「1年に1回」の市町村数	59	59	55
	未定	/	/	1

()の数字についてはR5年度指針に沿った検診※を実施していた市町村数

※大腸がん（40歳以上、毎年）

◇指針

- ①検診項目：問診、便潜血検査
- ②対象年齢：40歳以上
- ③検診間隔：1年に1回

表2 令和4年度市区町村用がん検診チェックリスト実施率

	胃 (エックス線)		胃 (内視鏡)		大腸		肺		乳		子宮頸	
	集団	個別	集団	個別	集団	個別	集団	個別	集団	個別	集団	個別
福島県	69.6	64.1	-	68.1	69.8	64	70	65.9	69.9	65.5	71.6	67
全国	82.5	73.2	74.2	75.9	81.1	74.3	82	72.7	82.4	75.3	82.2	75.7

※チェックリスト項目について、実施（もしくは実施予定）と回答した割合。

※このグラフには、次の市町村は掲載されていません。☒

①検診未実施市町村 ②チェックリスト調査未回答市町村

図1 令和4年度市区町村別大腸がん検診チェックリストの遵守率（集団）

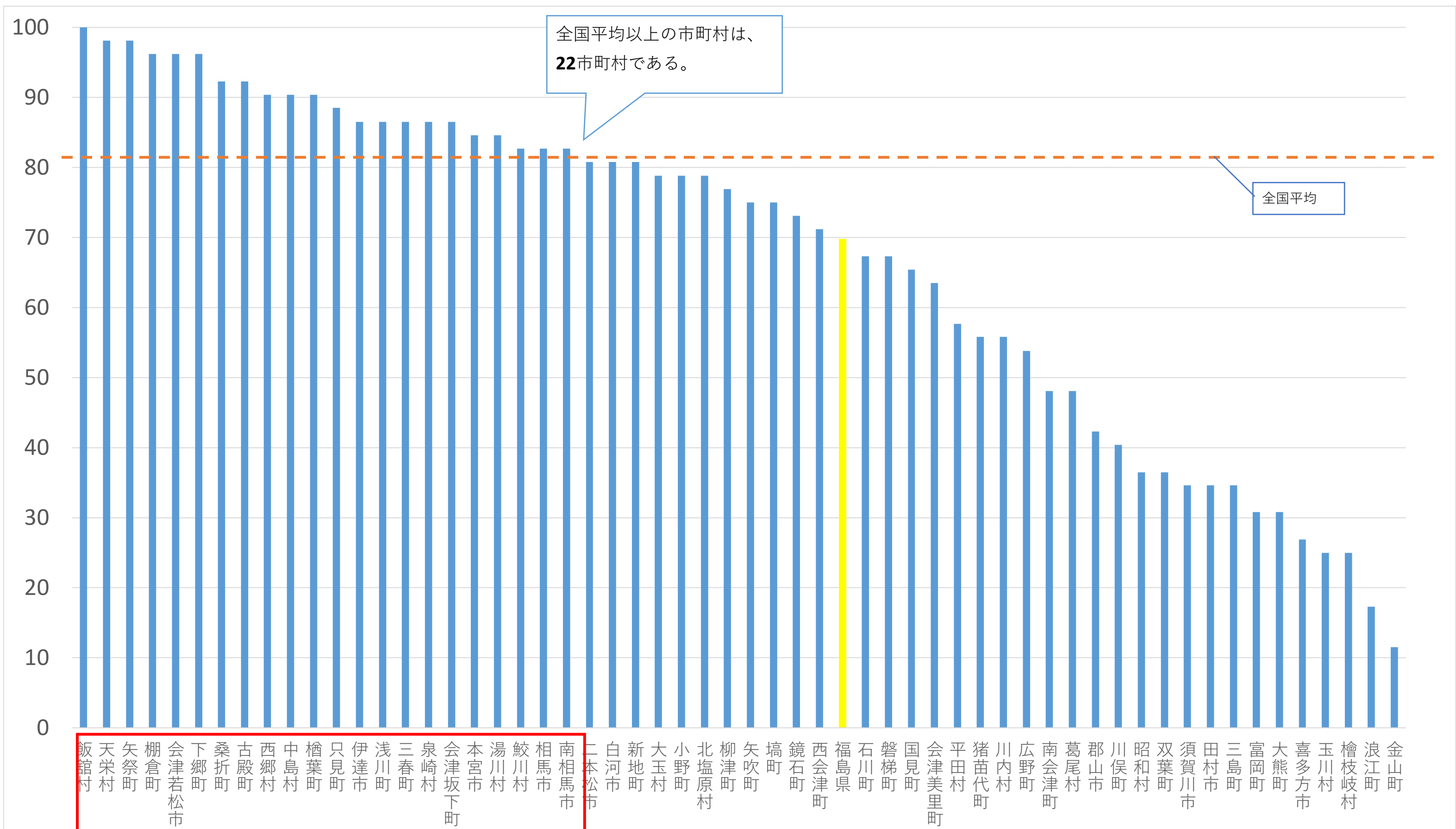


図2 令和4年度市区町村別大腸がん検診チェックリストの遵守率（個別）

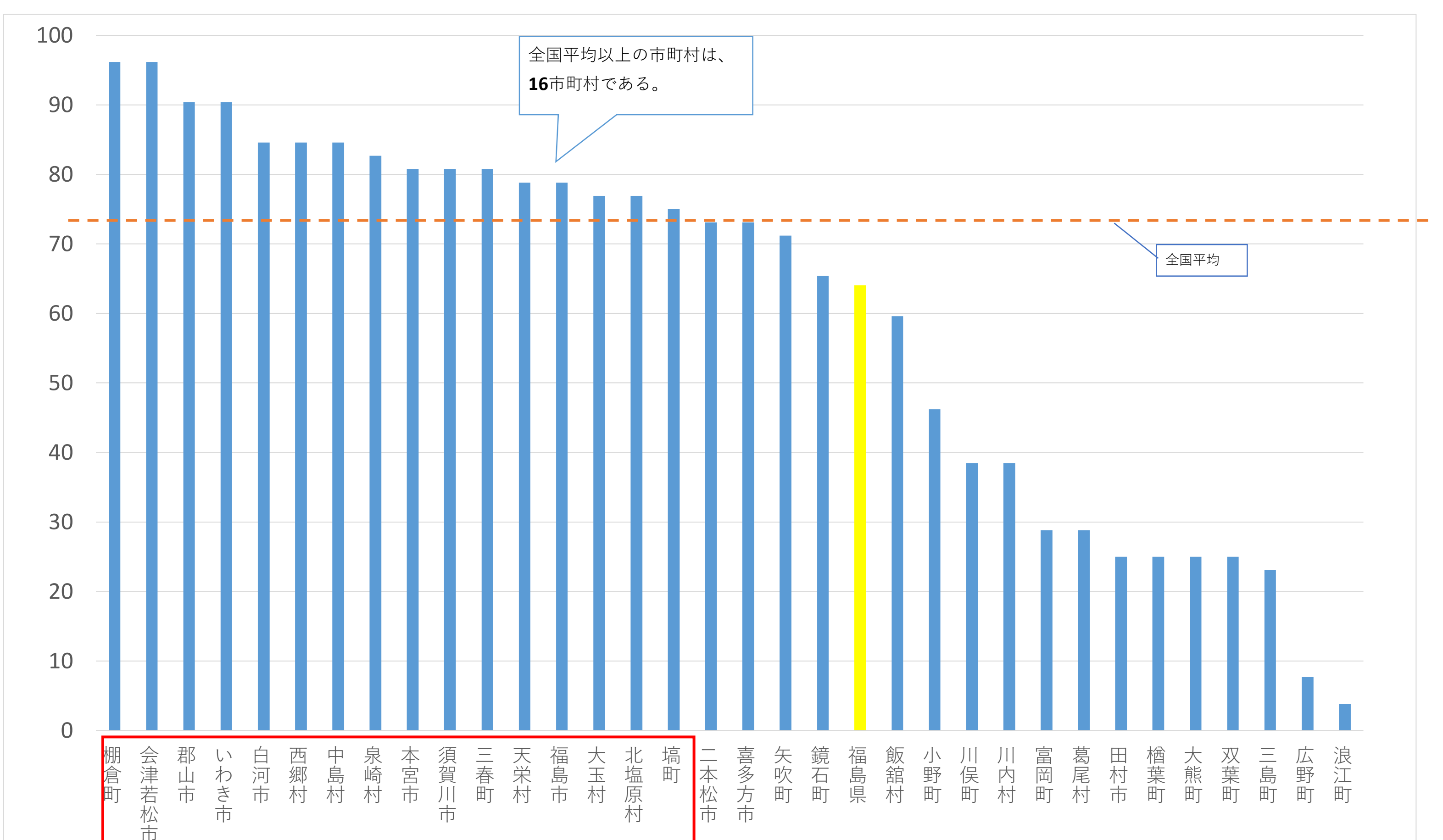


表3 令和4年度チェックリスト項目別の実施状況（項目一部抜粋）

※項目について、実施（もしくは実施予定）と回答した市町村数。

※この表には、次の市町村は掲載されておりません。①検診未実施市町村 ②チェックリスト調査未回答市町村

（肺がんエックス線検査）

	項目	集団	個別		項目	集団	個別
1	対象者全員に、個別に受診勧奨を行っている	42/59	21/33	7	精検検査結果が不明の者について結果を確認している	52/59	26/33
2	未受診者へ再勧奨を行っている。	10/59	2/33	8	精検結果を市区町村、検診機関（医療機関）、精密検査機関が共有している	46/59	15/33
3	個人別の受診データベースを作成している	54/59	30/33	9	精密検査未受診者に精密検査の受診勧奨を行っている	54/59	24/33
4	受診勧奨時にかん検診の意義や精検受診の必要性等を記載した資料を全員に配布している	43/59	21/33	10	委託先検診機関（医療機関）を、仕様書の内容に基づいて選定している	47/59	25/33
5	要精検者全員に対し、受診可能な精密検査機関名（医療機関名）の一覧を提示している	27/59	11/33	11	検診機関（医療機関）に精度管理評価を個別にフィードバックしている	13/59	8/33
6	精密検査方法及び、精密検査（治療）結果を把握している	56/59	26/33	12	「検診機関用チェックリスト」の遵守状況をフィードバックしている	11/59	7/33

2.がん検診受診率の推移等について

《ポイント》

- ・ 受診率はコロナ禍より回復傾向であるが、コロナ前の受診率に戻っていない。
- ・ 目標値（受診率50%）に届いていない市町村が半数。

表4 令和4年度福島県の大腸がん検診受診者の推移

年度	H25年度	H26年度	H27年度	H28年度	H29年度	H30年度	R1年度	R2年度	R3年度	R4年度	前年比
対象数	307,070	307,070	307,070	279,244	279,244	279,244	279,244	279,244	244,707	239,507	
	660,816	(660,816)	(660,816)	(648,135)	(648,135)	(648,135)	(648,135)	(648,135)	(631,255)	(632,468)	
受診者数	97,619	96,876	103,943	98,104	91,082	88,292	82,805	70,440	74,671	72,628	-2,043
	171,719	(173,400)	(182,905)	(179,299)	(176,151)	(178,076)	(175,776)	(155,503)	(168,858)	(173,006)	4,148
受診率	31.8%	31.5%	33.8%	35.1%	32.6%	31.6%	29.7%	25.2%	30.5%	30.3%	-0.19
	26.0%	(26.2%)	(27.7%)	(27.7%)	(27.2%)	(27.5%)	(27.1%)	(24.0%)	(26.7%)	(27.4%)	0.60

※上段は年齢上限あり（40～69歳）を記載、下段（）内は年齢上限なし（40歳以上）を対象とした数値を参考値として記載。

図3 福島県の大腸がん検診受診率の推移

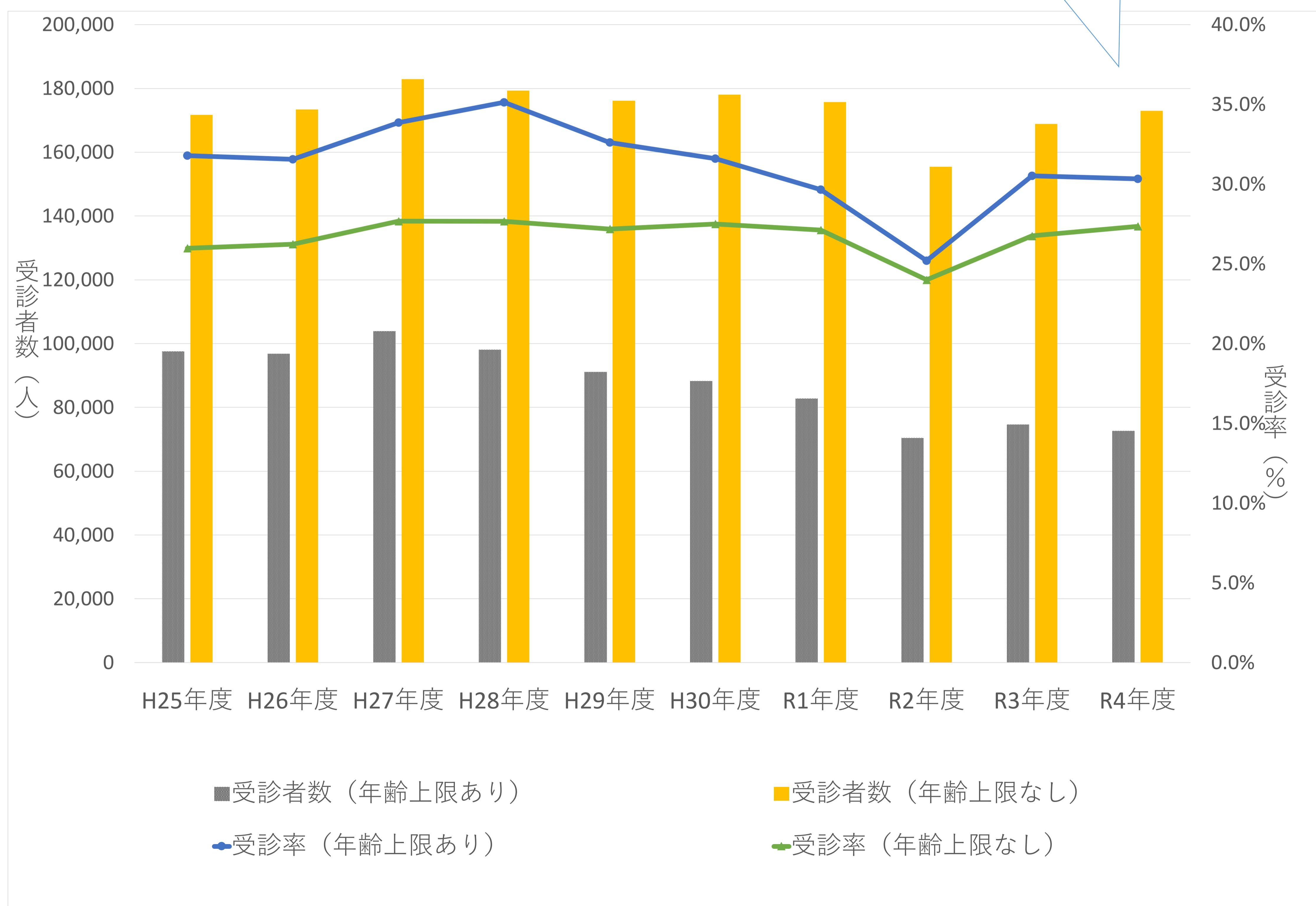


図4 大腸がん検診に係る年齢区別の受診率の推移

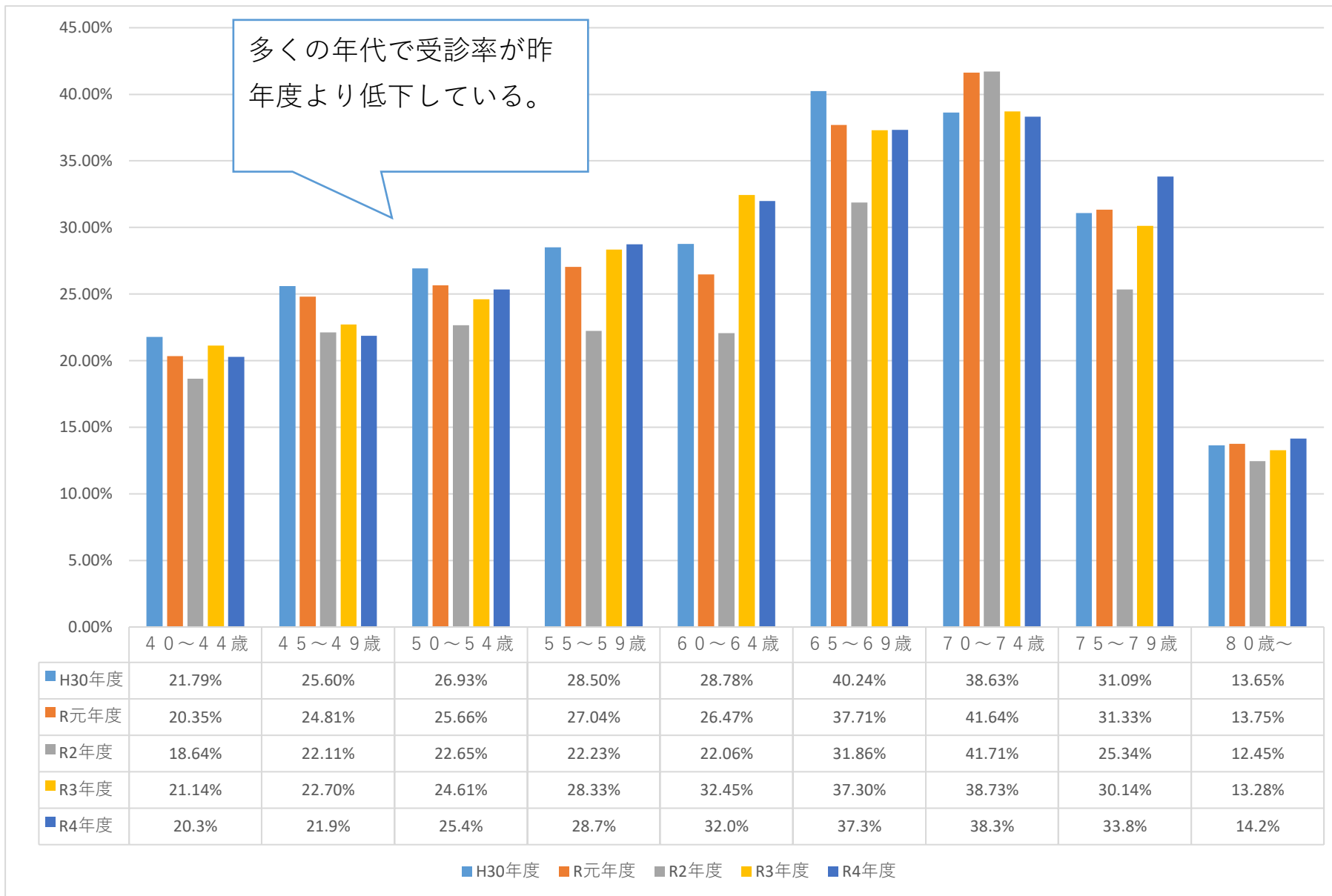


図5 令和4年度大腸がん検診に係る年齢区分の受診者数

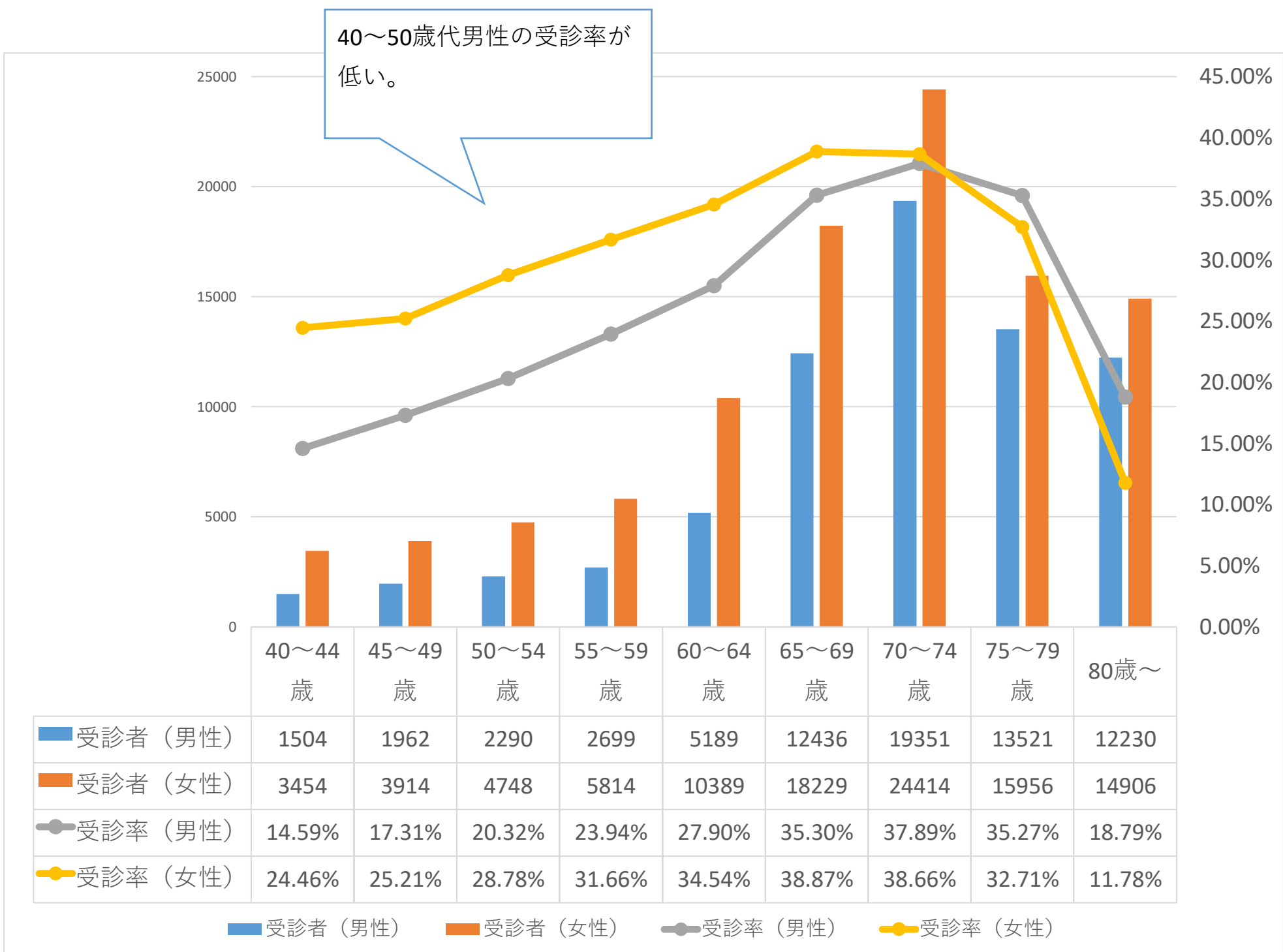


図6 令和4年度市町村別 大腸がん検診受診率（40～69歳）

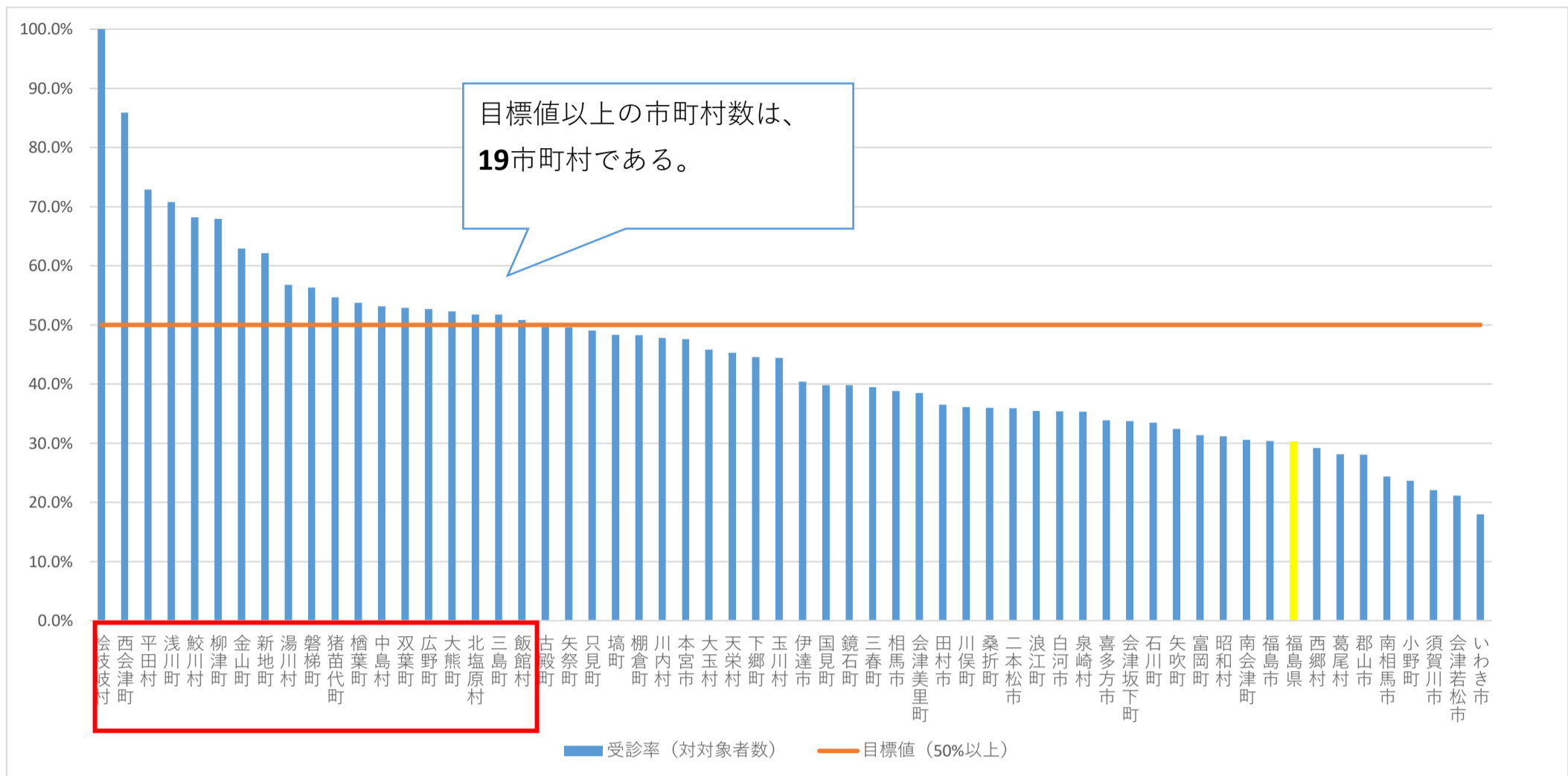


図7 大腸がん検診に係る集団・施設検診の割合

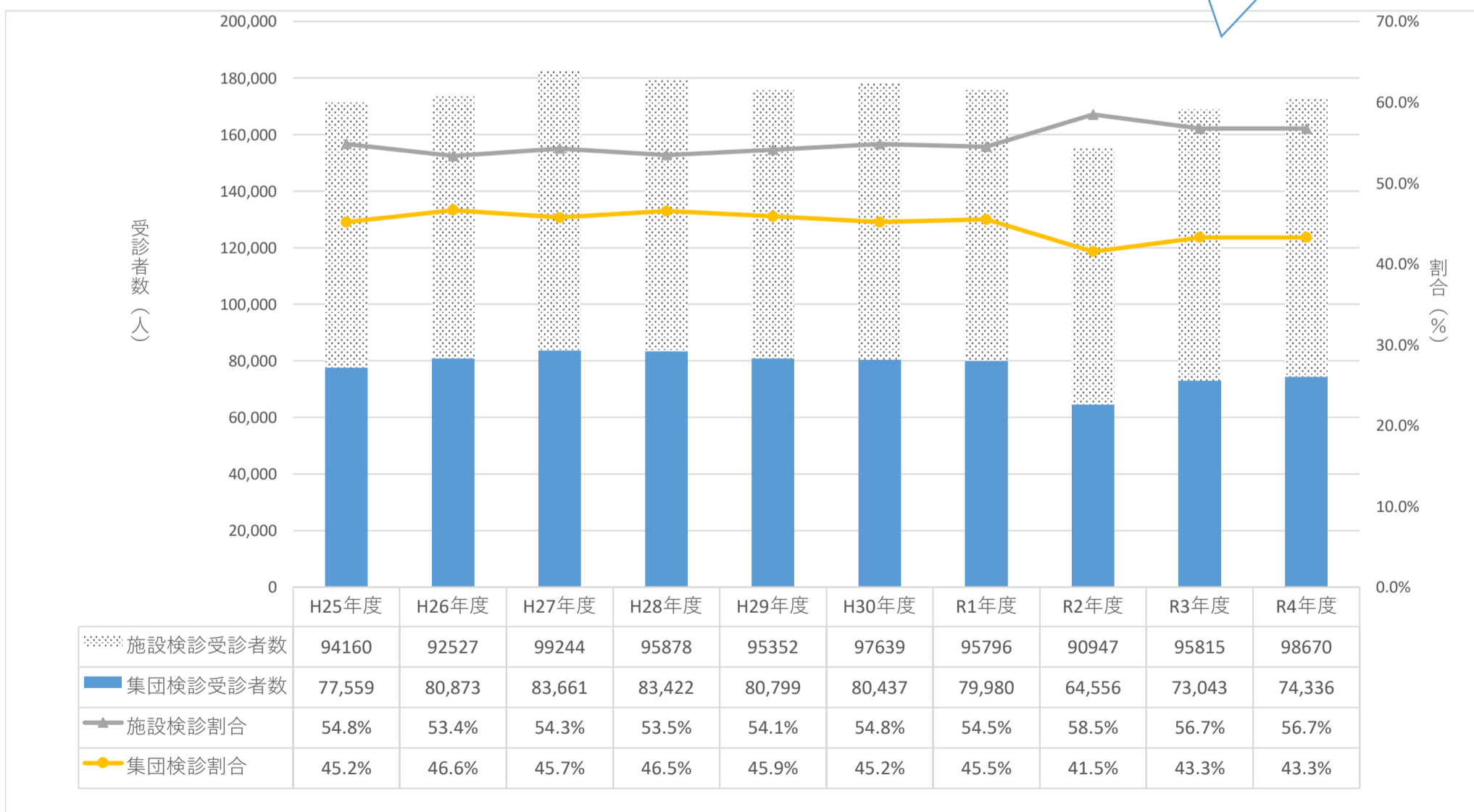


表5 市町村別 大腸がん検診受診率の推移（集団検診+施設検診，40～69歳）

No.	市町村名	H30年度		R元年度		R2年度		R3年度		R4年度		受診者数増減 R4-R3	受診率増減 R4-R3	市町村名
		検診受診者数	受診率(対対象者数)	検診受診者数	受診率(対対象者数)	検診受診者数	受診率(対対象者数)	検診受診者数	受診率(対対象者数)	検診受診者数	受診率(対対象者数)			
1	福島市	13,054	32.17%	40,576	30.67%	10,780	26.57%	10,995	30.33%	10,777	30.35%	▲ 218	0.02	福島市
2	二本松市	3,265	40.97%	7,969	36.81%	2,409	30.23%	2,573	40.19%	2,243	35.95%	▲ 330	▲ 4.24	二本松市
3	伊達市	3,755	41.23%	9,107	37.92%	2,818	30.94%	3,121	41.70%	2,928	40.43%	▲ 193	▲ 1.27	伊達市
4	本宮市	2,261	55.46%	4,077	51.29%	1,807	44.32%	1,703	47.84%	1,678	47.63%	▲ 25	▲ 0.21	本宮市
5	桑折町	605	33.78%	1,791	29.37%	482	26.91%	501	36.26%	488	36.01%	▲ 13	▲ 0.25	桑折町
6	国見町	680	44.07%	1,543	39.66%	290	18.79%	419	36.17%	437	39.81%	18	3.63	国見町
7	川俣町	747	38.47%	1,942	37.18%	584	30.07%	591	38.28%	533	36.13%	▲ 58	▲ 2.14	川俣町
8	大玉村	518	42.95%	1,206	41.63%	509	42.21%	481	45.29%	472	45.81%	▲ 9	0.51	大玉村
9	郡山市	13,913	29.67%	46,897	28.38%	11,071	23.61%	11,880	28.13%	11,679	28.03%	▲ 201	▲ 0.10	郡山市
10	須賀川市	2,716	23.60%	11,509	21.88%	2,218	19.27%	2,402	23.50%	2,214	22.05%	▲ 188	▲ 1.45	須賀川市
11	田村市	2,562	49.92%	5,132	45.99%	1,874	36.52%	1,607	35.62%	1,598	36.53%	▲ 9	0.91	田村市
12	鏡石町	687	39.37%	1,745	37.13%	544	31.17%	821	50.75%	637	39.79%	▲ 184	▲ 10.97	鏡石町
13	天栄村	387	45.37%	853	42.20%	279	32.71%	283	41.34%	302	45.26%	19	3.92	天栄村
14	石川町	856	36.66%	2,335	32.89%	657	28.14%	717	41.59%	558	33.51%	▲ 159	▲ 8.08	石川町
15	玉川村	535	62.43%	857	48.89%	280	32.67%	434	53.36%	347	44.42%	▲ 87	▲ 8.94	玉川村
16	平田村	680	74.07%	918	71.24%	514	55.99%	514	64.96%	562	72.85%	48	7.89	平田村
17	浅川町	467	55.79%	837	61.05%	445	53.17%	455	68.32%	458	70.78%	3	2.46	浅川町
18	古殿町	335	44.55%	752	36.84%	232	30.85%	294	45.20%	307	49.66%	13	4.45	古殿町
19	三春町	900	36.51%	2,465	36.27%	590	23.94%	743	36.86%	777	39.47%	34	2.60	三春町
20	小野町	410	31.01%	1,322	24.13%	314	23.75%	306	24.61%	287	23.62%	▲ 19	▲ 0.99	小野町
21	白河市	3,212	38.28%	8,390	35.64%	2,123	25.30%	2,608	34.49%	2,612	35.38%	4	0.89	白河市
22	西郷村	1,670	57.53%	2,903	33.17%	715	24.63%	917	31.85%	834	29.17%	▲ 83	▲ 2.68	西郷村
23	泉崎村	408	43.40%	940	41.49%	301	32.02%	352	37.07%	329	35.31%	▲ 23	▲ 1.76	泉崎村
24	中島村	343	52.21%	657	48.86%	264	40.18%	294	48.90%	315	53.17%	21	4.27	中島村
25	矢吹町	958	33.91%	2,825	33.24%	803	28.42%	794	31.42%	803	32.43%	9	1.01	矢吹町
26	棚倉町	881	49.92%	1,765	46.97%	643	36.43%	763	47.40%	765	48.26%	2	0.86	棚倉町
27	矢祭町	375	44.86%	836	40.55%	360	43.06%	345	53.04%	311	49.61%	▲ 34	▲ 3.43	矢祭町
28	塙町	629	48.05%	1,309	44.92%	1,070	81.74%	582	52.41%	514	48.30%	▲ 68	▲ 4.11	塙町
29	鮫川村	364	69.33%	525	62.86%	315	60.00%	288	72.14%	264	68.23%	▲ 24	▲ 3.92	鮫川村
30	会津若松市	3,943	22.17%	17,785	20.58%	3,234	18.18%	3,076	21.48%	2,965	21.13%	▲ 111	▲ 0.35	会津若松市
31	喜多方市	2,088	31.22%	6,688	28.75%	1,082	16.18%	1,600	28.88%	1,833	33.85%	233	4.97	喜多方市
32	北塩原村	157	42.20%	372	43.55%	133	35.75%	160	53.82%	149	51.78%	▲ 11	▲ 2.04	北塩原村
33	西会津町	652	74.86%	871	70.72%	599	68.77%	596	88.23%	560	85.86%	▲ 36	▲ 2.37	西会津町
34	磐梯町	302	56.98%	530	51.13%	211	39.81%	252	60.41%	226	56.33%	▲ 26	▲ 4.08	磐梯町
35	猪苗代町	1,022	52.49%	1,947	49.36%	899	46.17%	870	52.47%	875	54.70%	5	2.22	猪苗代町
36	会津坂下町	851	38.20%	2,228	36.71%	602	27.02%	659	35.61%	605	33.71%	▲ 54	▲ 1.90	会津坂下町
37	湯川村	262	52.19%	502	48.41%	209	41.63%	204	54.26%	207	56.79%	3	2.53	湯川村
38	柳津町	300	62.24%	482	58.30%	230	47.72%	228	68.86%	213	67.96%	▲ 15	▲ 0.90	柳津町
39	三島町	96	40.68%	236	38.14%	69	29.24%	84	52.62%	78	51.75%	▲ 6	▲ 0.87	三島町
40	金山町	179	69.11%	259	54.44%	105	40.54%	145	82.07%	103	62.94%	▲ 42	▲ 19.12	金山町
41	昭和村	77	34.38%	224	30.80%	0	0.00%	56	29.11%	58	31.15%	2	2.04	昭和村
42	会津美里町	1,394	43.70%	3,190	39.72%	1,146	35.92%	1,087	45.05%	898	38.50%	▲ 189	▲ 6.55	会津美里町
43	下郷町	334	47.31%	706	42.49%	274	38.81%	262	42.27%	262	44.55%	0	2.28	下郷町
44	檜枝岐村	56	193.10%	29	162.07%	43	148.28%	41	121.52%	39	107.38%	▲ 2	▲ 14.14	檜枝岐村
45	只見町	257	48.49%	530	41.13%	165	31.13%	182	50.16%	174	49.06%	▲ 8	▲ 1.10	只見町
46	南会津町	633	31.04%	2,039	29.23%	472	23.15%	517	30.21%	508	30.58%	▲ 9	0.37	南会津町
47	相馬市	1,810	34.05%	5,316	32.60%	1,625	30.57%	1,647	38.06%	1,640	38.82%	▲ 7	0.77	相馬市
48	南相馬市	2,519	29.66%	8,492	27.77%	1,863	21.94%	1,947	23.84%	1,913	24.40%	▲ 34	0.56	南相馬市
49	広野町	394	75.19%	524	71.76%	319	60.88%	305	51.09%	304	52.72%	▲ 1	1.63	広野町
50	檜葉町	540	48.04%	1,124	51.87%	577	51.33%	578	51.42%	604	53.74%	26	2.31	檜葉町
51	富岡町	739	34.78%	2,125	33.65%	759	35.72%	567	26.68%	667	31.39%	100	4.71	富岡町
52	川内村	178	56.51%	315	62.54%	167	53.02%	167	51.44%	147	47.81%	▲ 20	▲ 3.63	川内村
53	大熊町	1,074	64.62%	1,662	60.77%	881	53.01%	927	55.78%	869	52.29%	▲ 58	▲ 3.49	大熊町
54	双葉町	425	43.32%	981	59.53%	604	61.57%	579	59.02%	519	52.91%	▲ 60	▲ 6.12	双葉町
55	浪江町	1,597	48.94%	3,263	45.27%	1,467	44.96%	1,671	51.21%	1,158	35.49%	▲ 513	▲ 15.72	浪江町
56	葛尾村	43	14.58%	295	13.90%	46	15.59%	53	17.97%	83	28.14%	30	10.17	葛尾村
57	新地町	643	57.77%	1,113	56.24%	565	50.76%	558	62.16%	544	62.10%	▲ 14	▲ 0.06	新地町
58	飯館村	716	60.37%	1,186	58.01%	602	50.76%	662	55.82%	603	50.84%	▲ 59	▲ 4.97	飯館村
59	いわき市	6,838	13.61%	50,247	13.42%	6,201	12.34%	7,208	16.27%	7,795	17.99%	587	1.73	いわき市
	福島県	88,292	31.62%	279,244	29.65%	70,440	25.23%	74,671	30.51%	72,628	30.32%	▲ 2043	▲ 0.19	福島県

3.がん検診におけるプロセス指標について

《ポイント》

- ・精密検査については、未受診率と比較すると未把握率が高い。
- ・県平均の要精検率・がん発見率・陽性反応適中度については、許容値以内である。

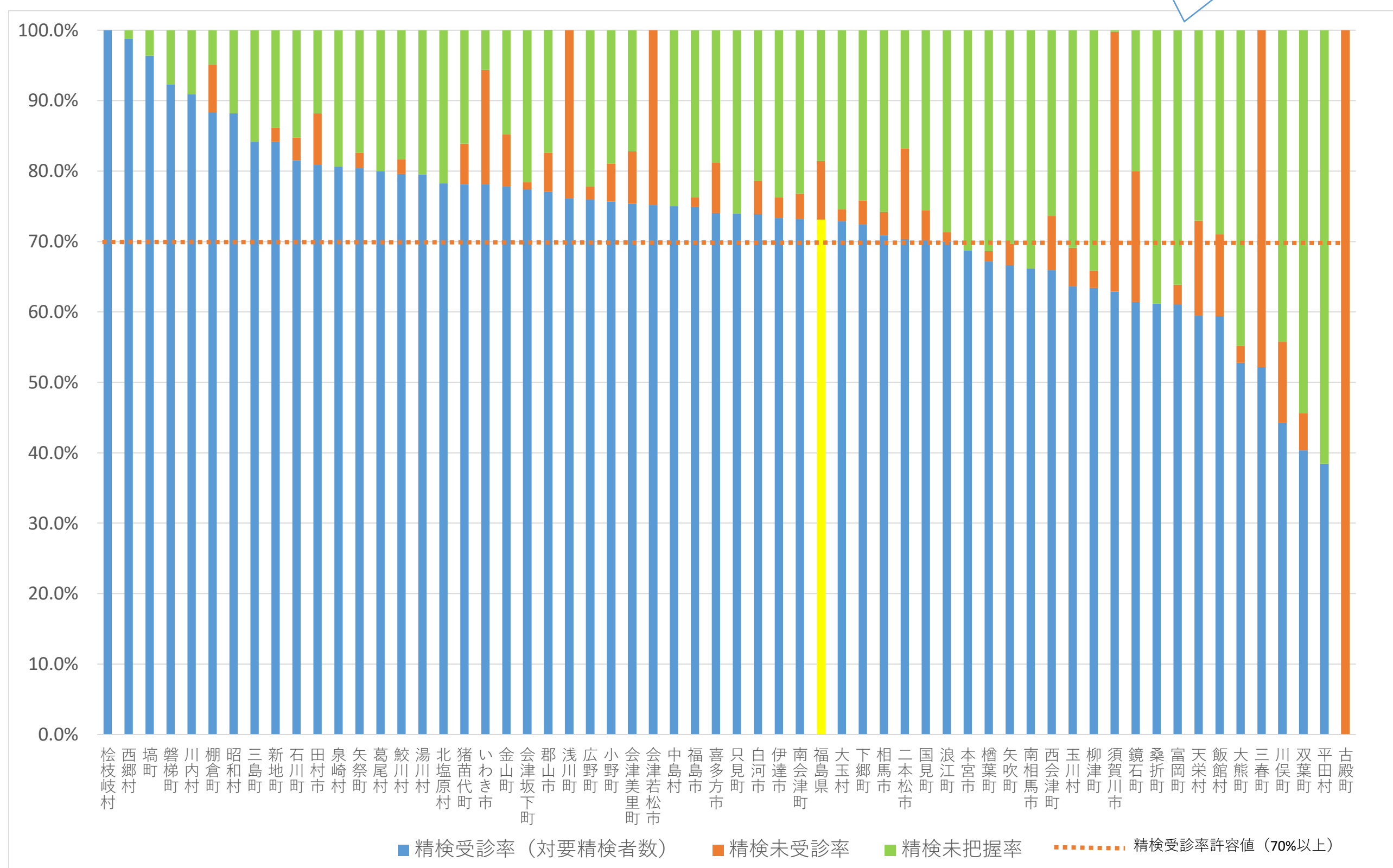
表6 令和3年度大腸がん検診精検受診率（40歳以上）

年度	受診者数	要精検者数	要精検率	精検受診者数	精検受診率	がん発見数	がん発見率 (対受診者数)	がん発見率 (対精検受診者数)
H25年度	171,719	14,420	8.40%	10,780	74.76%	342	0.20%	3.17%
H26年度	173,400	14,771	8.52%	10,898	73.78%	348	0.20%	3.19%
H27年度	182,905	14,959	8.18%	11,264	75.30%	356	0.19%	3.16%
H28年度	179,300	14,429	8.05%	10,878	75.39%	318	0.18%	2.92%
H29年度	176,151	13,338	7.57%	9,936	74.49%	327	0.19%	3.29%
H30年度	178,076	12,901	7.24%	9,671	74.96%	319	0.18%	3.30%
R1年度	175,776	12,973	7.38%	9,673	74.56%	312	0.18%	3.23%
R2年度	155,191	11,597	7.47%	8,528	73.54%	262	0.17%	3.07%※
R3年度	168,578	11,032	6.54%	8,068	73.13%	285	0.17%	3.53%

※R2年度以降は集計元データの変更により、当該年度の検診について当該年度と次年度に精密検査を受けた人の検査結果を集計している（R元年度以前は、当該年度検診について当該年度中に精密検査を受けた人を集計している。）

図8 令和3年度市町村別 大腸がん検診 精検受診率・未受診率・未把握率（40歳以上）

未受診率と比較し、未把握率の割合が多い。



※令和3年度検診を受診し、令和3・4年度中に精密検査を受けた人の結果。

図9 令和3年度市町村別 大腸がん検診 要精検率（40歳以上）

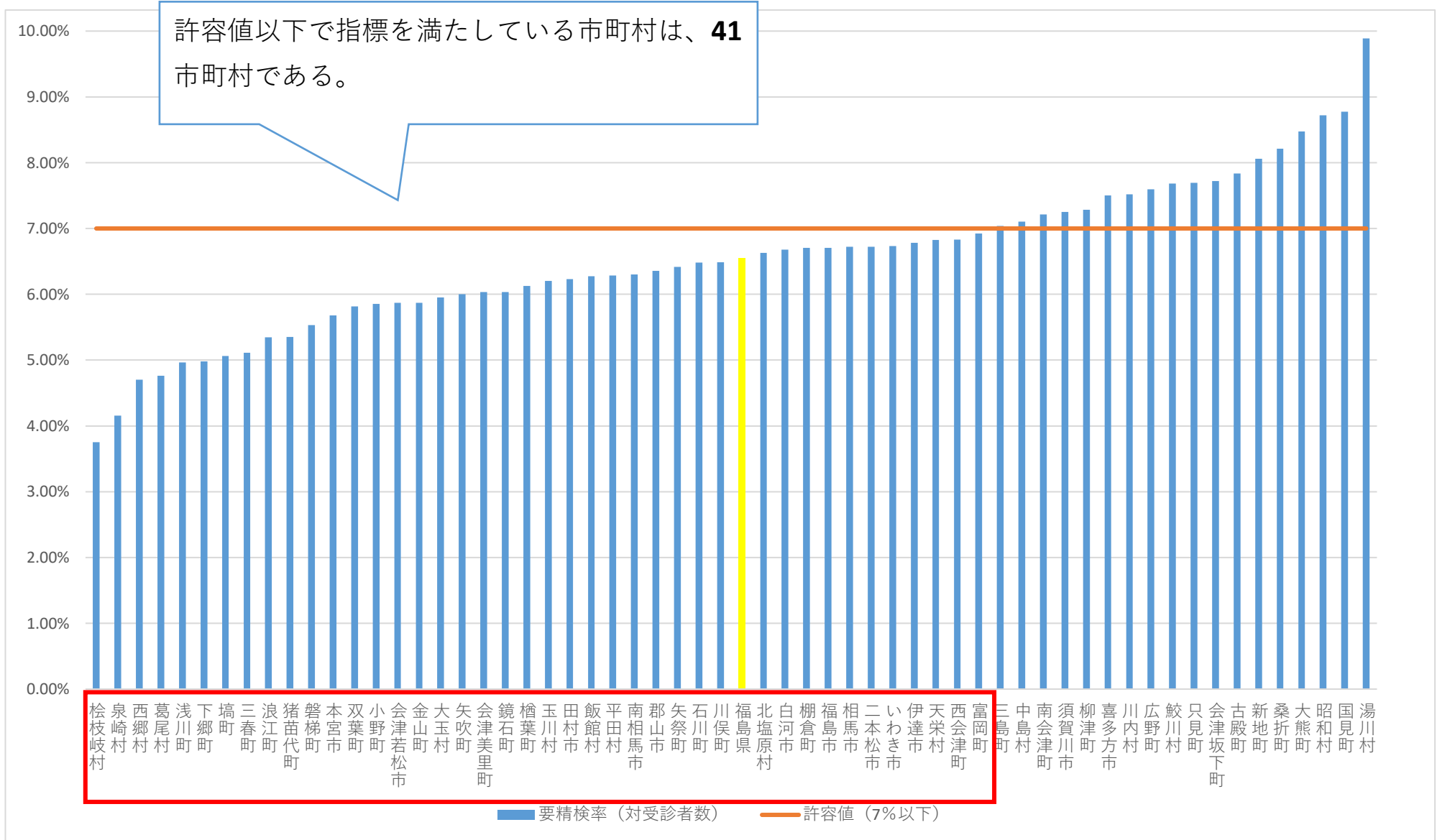
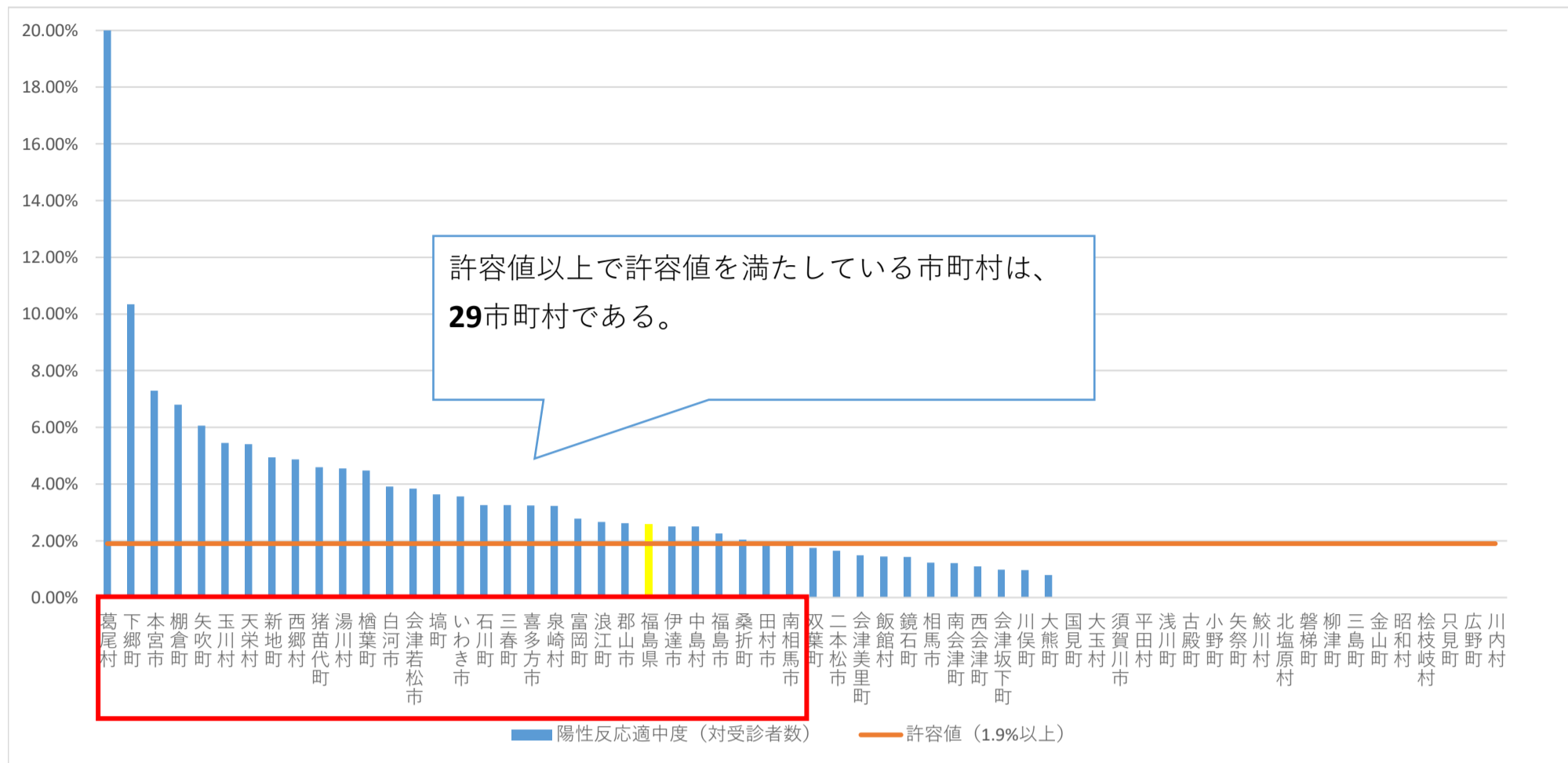


図 1 1 令和 3 年度大腸がん検診（市町村別） 陽性反応適中度 40歳以上



※令和 3 年度検診を受診し、令和 3・4 年度中に精密検査を受けた人の結果。

