

福島県がん検診の精度管理について
(子宮がん検診)

1.がん検診マネジメントに関すること

《ポイント》

- ・ 検診間隔については国の指針に基づく検診実施の推奨が必要である。
- ・ 市町村用チェックリストの遵守率は全国平均以下である。特に、検診機関へのフィードバック項目が低い。

表1 指針に沿ったがん検診実施状況

		改善	悪化	
① 「子宮頸がん検診」を実施している市町村の実施状況				
年度		令和4年度	令和5年度	令和6年度 (見込み)
① 実施市町村数		59	59	57
②対象年齢	「20歳以上にのみ実施」	58	59	56
	「20歳未満にも実施」	1	0	0
	未定	/	/	1
③検診間隔	「2年に1回」の市町村数	36	36	34
	「1年に1回」の市町村数	23	23	22
	未定	/	/	1

()の数字についてはR5年度指針に沿った検診※を実施していた市町村数

※20歳以上、隔年

◇指針

- ①検診項目：質問、視診、子宮頸部の細胞診及び内診
- ②対象年齢：20歳以上
- ③検診間隔：2年に1回

表2 令和4年度市区町村用がん検診チェックリスト実施率

	胃 (エックス線)		胃 (内視鏡)		大腸		肺		乳		子宮頸	
	集団	個別	集団	個別	集団	個別	集団	個別	集団	個別	集団	個別
福島県	69.6	64.1	-	68.1	69.8	64	70	65.9	69.9	65.5	71.6	67
全国	82.5	73.2	74.2	75.9	81.1	74.3	82	72.7	82.4	75.3	82.2	75.7

※チェックリスト項目について、実施（もしくは実施予定）と回答した割合。

※このグラフには、次の市町村は掲載されていません。☒

①検診未実施市町村 ②チェックリスト調査未回答市町村

図1 令和4年度市区町村別子宮がん検診チェックリストの遵守率（集団）

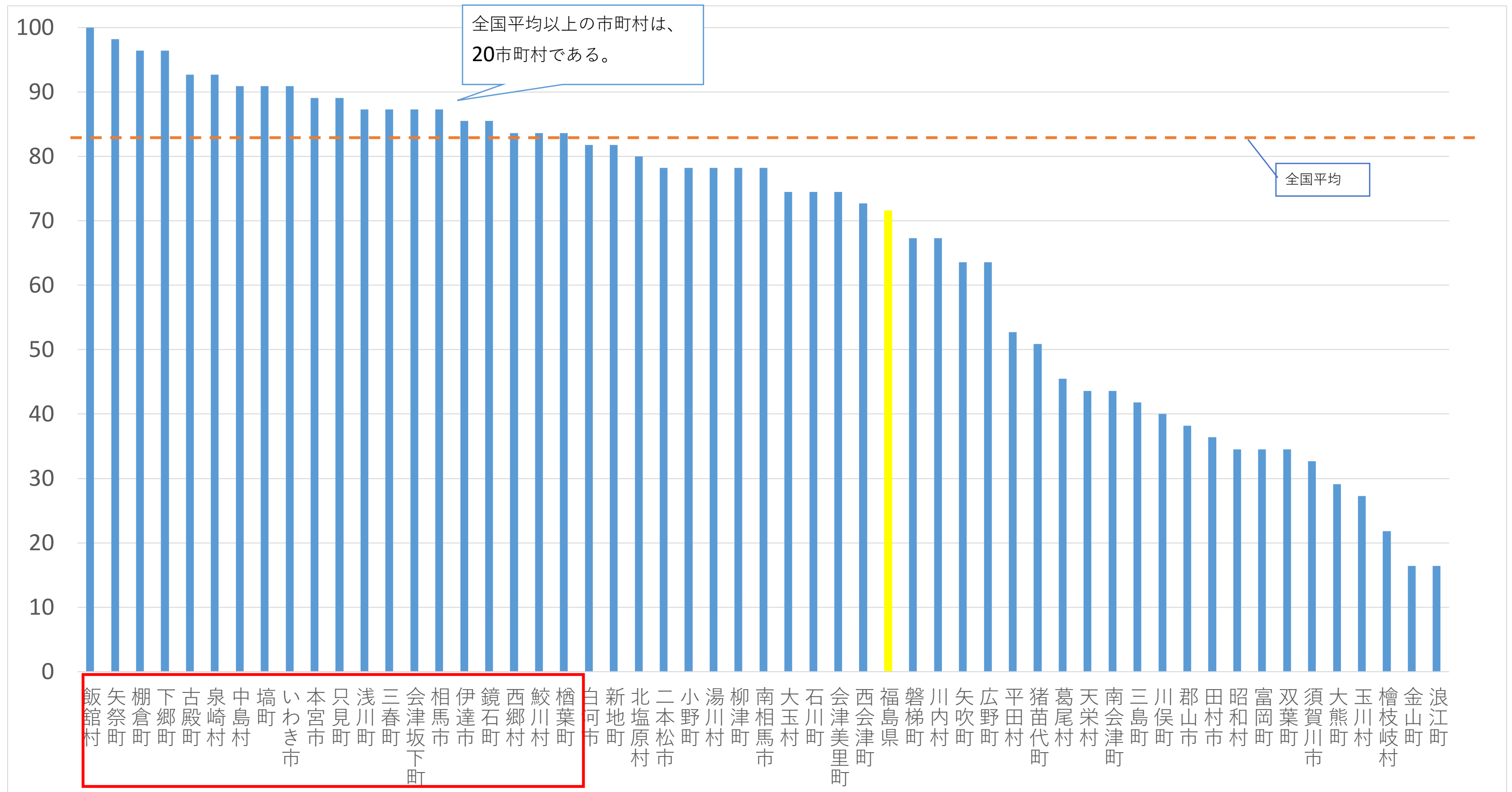


図2 令和4年度市区町村別子宮がん検診チェックリストの遵守率（個別）

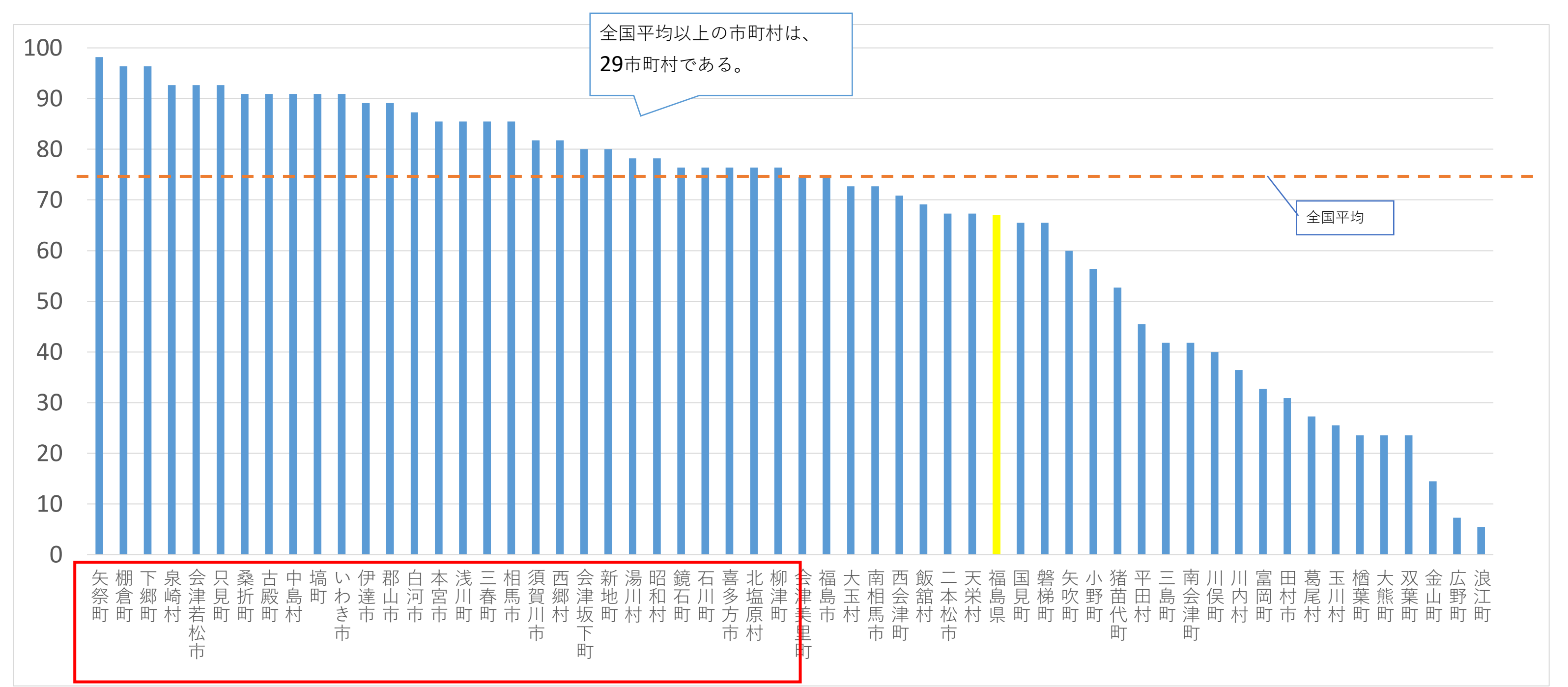


表3 令和4年度チェックリスト項目別の実施状況（項目一部抜粋）

※項目について、実施（もしくは実施予定）と回答した市町村数。

※この表には、次の市町村は掲載されておりません。①検診未実施市町村 ②チェックリスト調査未回答市町村

（子宮がん検診）

	項目	集団	個別		項目	集団	個別
1	対象者全員に、個別に受診勧奨を行っている	42/54	39/57	7	精検検査結果が不明の者について結果を確認している	46/54	49/57
2	未受診者へ再勧奨を行っている。	13/54	13/57	8	精検結果を市区町村、検診機関（医療機関）、精密検査機関が共有している	43/54	38/57
3	個人別の受診データベースを作成している	51/54	52/57	9	精密検査未受診者に精密検査の受診勧奨を行っている	46/54	47/57
4	受診勧奨時にかん検診の意義や精検受診の必要性等を記載した資料を全員に配布している	42/54	36/57	10	委託先検診機関（医療機関）を、仕様書の内容に基づいて選定している	44/54	44/57
5	要精検者全員に対し、受診可能な精密検査機関名（医療機関名）の一覧を提示している	31/54	27/57	11	検診機関（医療機関）に精度管理評価を個別にフィードバックしている	11/54	14/57
6	精密検査方法及び、精密検査（治療）結果を把握している	53/54	50/57	12	「検診機関用チェックリスト」の遵守状況をフィードバックしている	9/54	12/57

2.がん検診受診率の推移等について

《ポイント》

- ・コロナ禍以前より受診率高い。若い世代の受診率も向上傾向にある。
- ・目標値（受診率60%）に届いていない市町村は約半数。

表4 令和4年度福島県の子宮頸がん検診受診者の推移

年度	H25年度	H26年度	H27年度	H28年度	H29年度	H30年度	R1年度	R2年度	R3年度	R4年度	前年比
対象数	264,339	264,339	264,339	230,016	230,016	230,016	230,016	230,016	195,450	191,137	
	485,690	(485,690)	(485,690)	(458,219)	(458,219)	(458,219)	(458,219)	(458,219)	(431,121)	(429,597)	
受診者数	59,109	62,202	57,840	55,702	52,474	51,444	49,196	44,987	48,477	47,526	-951
	69,979	(73,033)	(69,036)	(66,941)	(64,917)	(64,170)	(63,031)	(57,084)	(63,313)	(62,565)	-748
受診率	41.0%	41.5%	40.4%	43.9%	42.6%	42.6%	39.8%	37.6%	44.7%	46.2%	1.59
	26.2%	(26.%)	(25.9%)	(26.3%)	(25.9%)	(25.9%)	(25.2%)	(24.0%)	(25.9%)	(26.8%)	0.86

※上段は年齢上限あり（20～69歳）を記載、下段（）内は年齢上限なし（20歳以上）を対象とした数値を参考値として記載。

図3 福島県の子宮頸がん検診受診率の推移

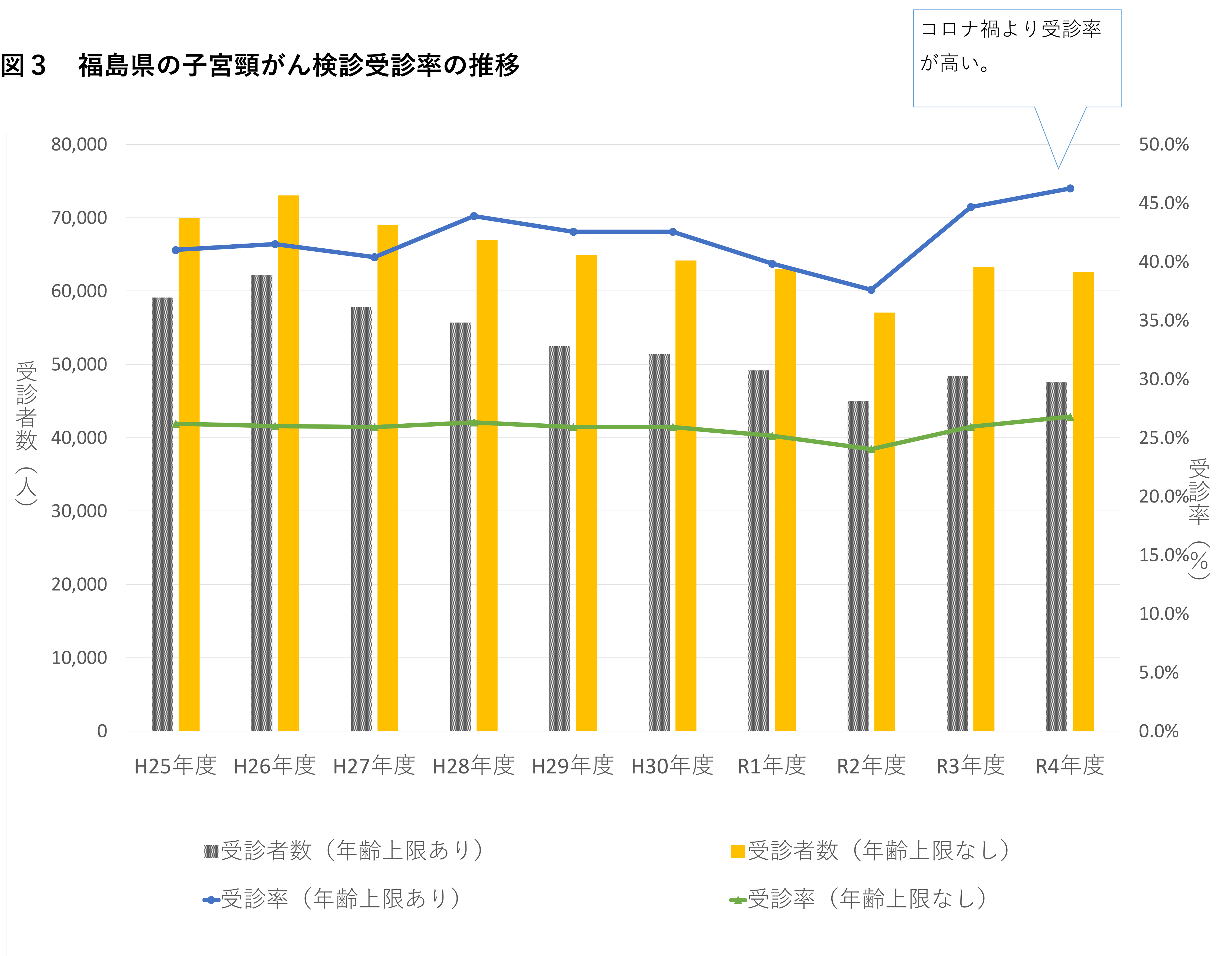


図4 子宮頸がん検診に係る年齢区別の受診率の推移

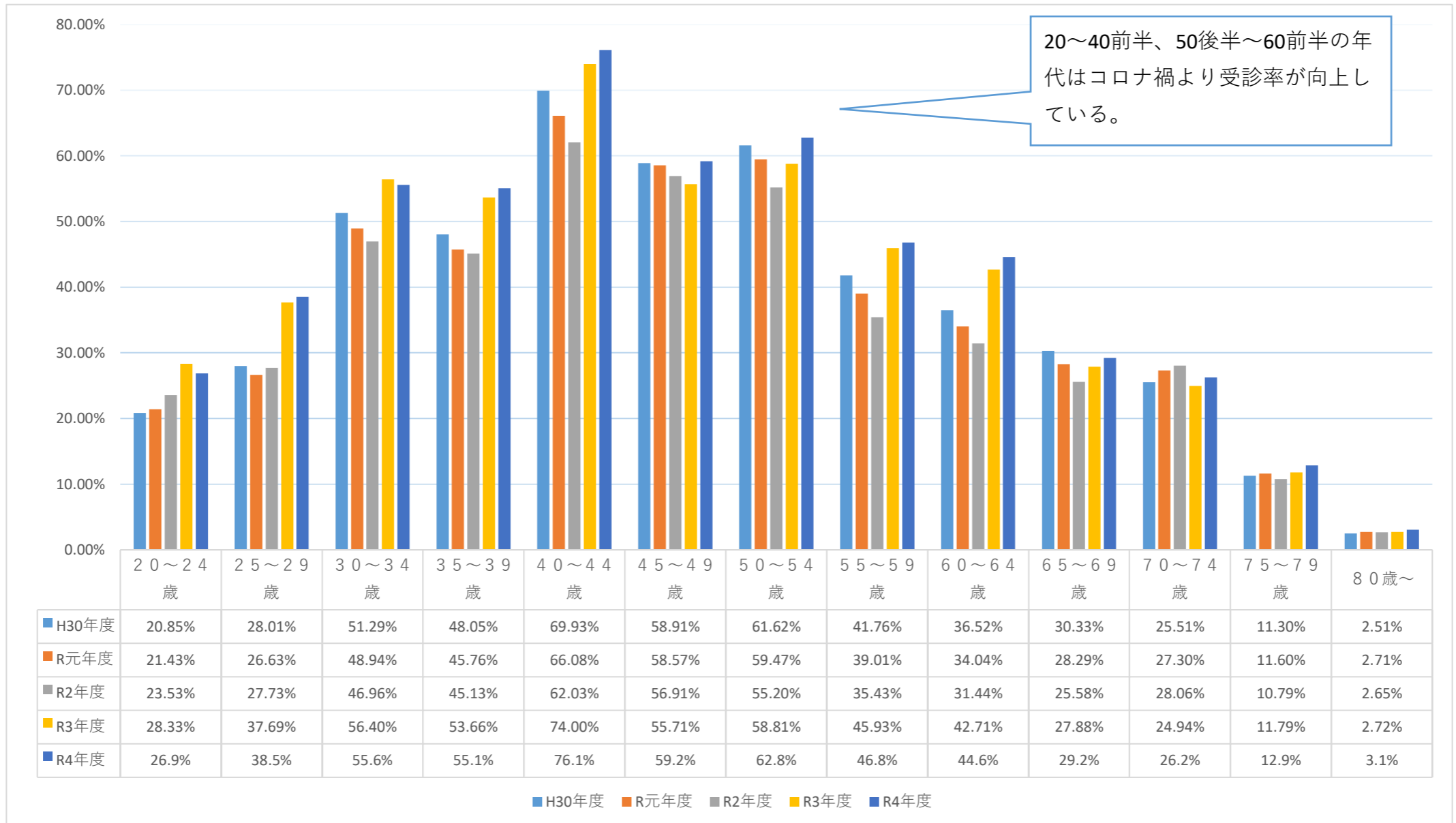


図5 令和4年度市町村別 子宮頸がん検診受診率（20～69歳）

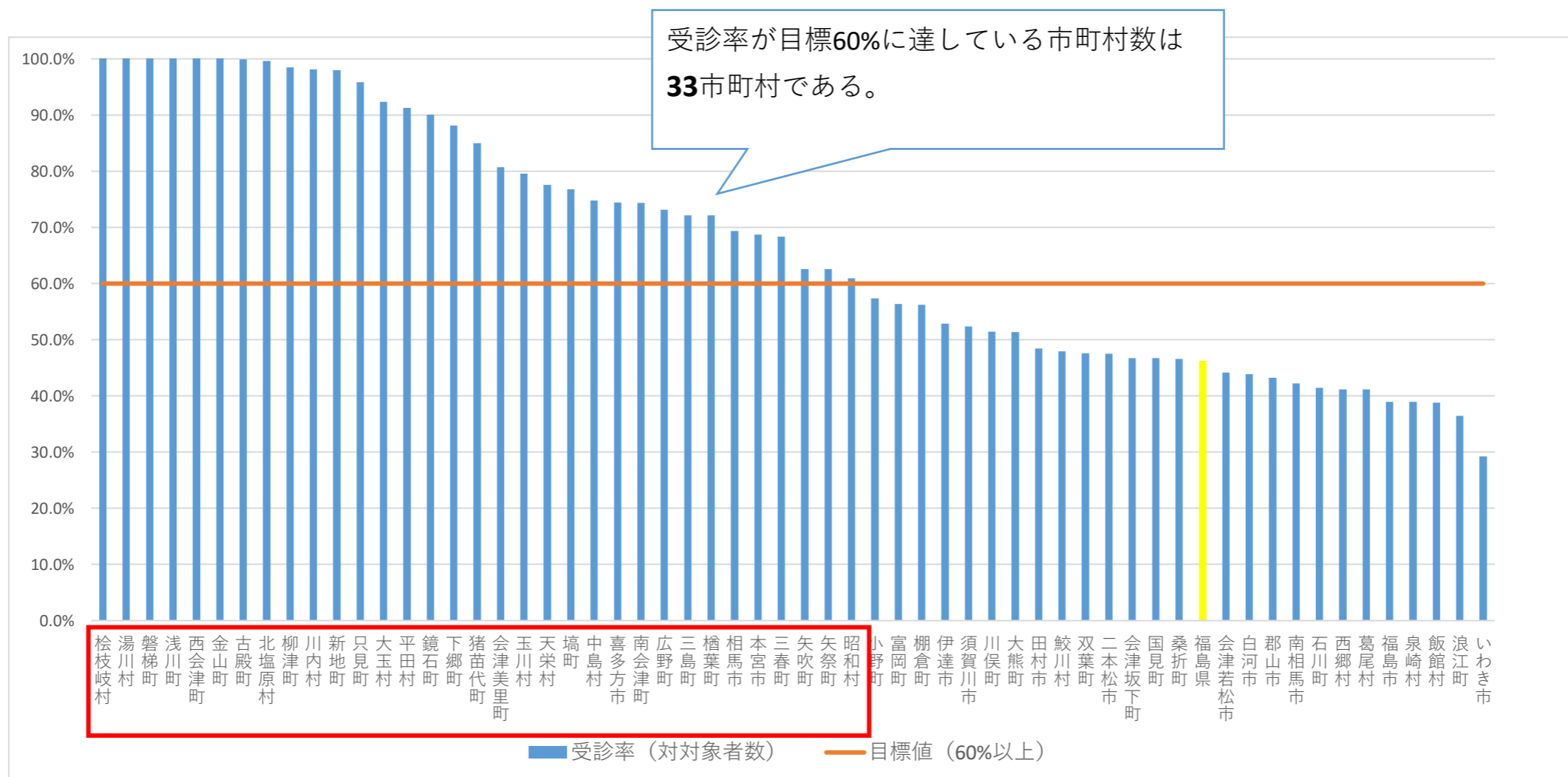


図6 子宮頸がん検診に係る集団・施設検診の割合

施設検診の受診割合が高

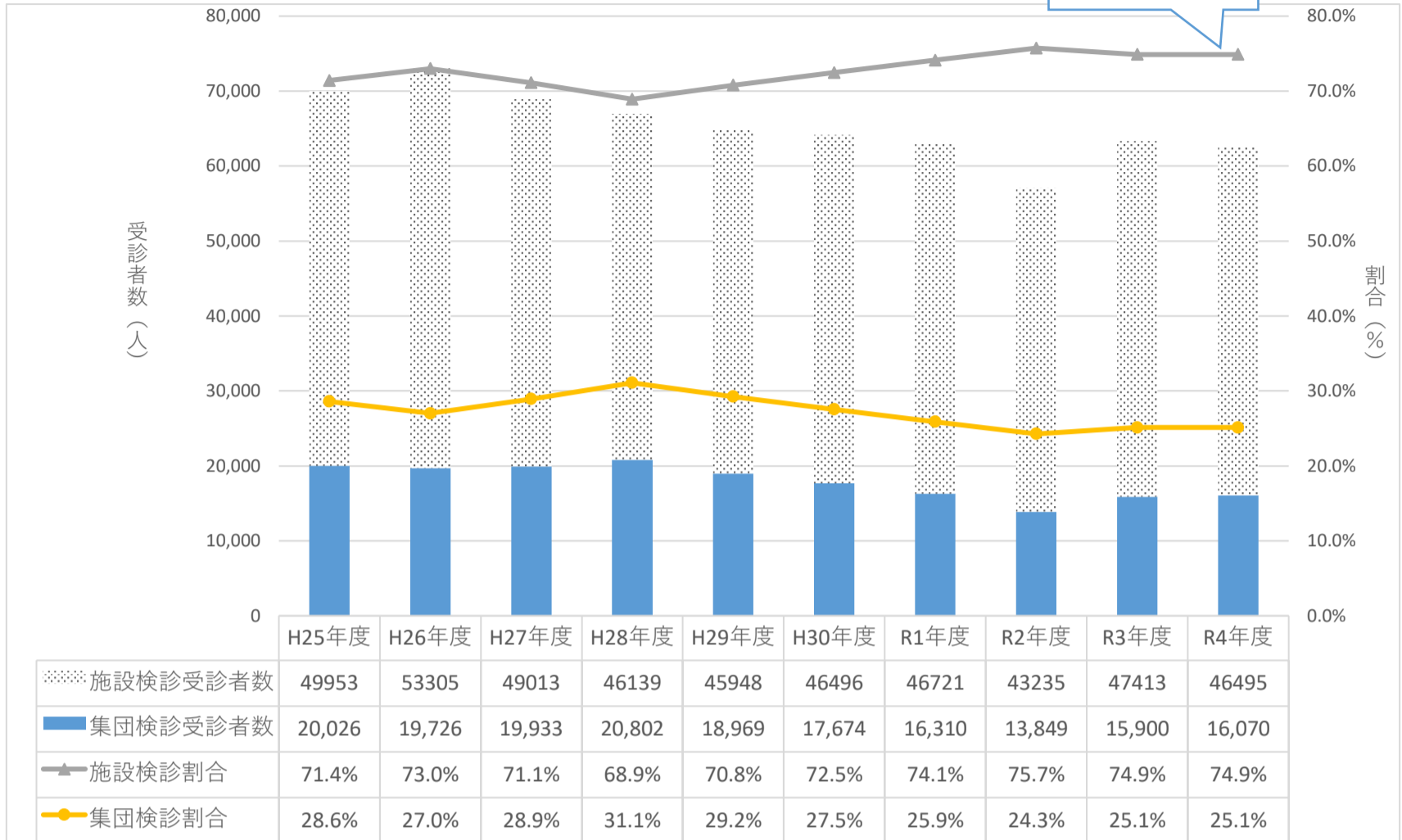


表5 市町村別 子宮頸がん検診受診率の推移（集団検診+施設検診，20～69歳）

No.	市町村名	H30年度		R元年度		R2年度		R3年度		R4年度		受診者数増減 R4-R3	受診率増減 R4-R3	市町村名
		検診受診者数	受診率(対対象者数)	検診受診者数	受診率(対対象者数)	検診受診者数	受診率(対対象者数)	検診受診者数	受診率(対対象者数)	検診受診者数	受診率(対対象者数)			
1	福島市	7,079	38.73%	6,605	37.28%	5,850	33.96%	6,156	38.06%	5,995	38.98%	▲ 161	0.92	福島市
2	二本松市	1,467	39.95%	967	35.98%	807	27.88%	1,207	44.73%	1,431	47.54%	224	2.81	二本松市
3	伊達市	1,560	44.78%	1,508	44.42%	1,019	36.70%	1,493	44.27%	1,401	52.86%	▲ 92	8.58	伊達市
4	本宮市	989	57.35%	974	57.11%	1,009	58.37%	930	66.48%	1,043	68.73%	113	2.25	本宮市
5	桑折町	243	42.05%	251	36.81%	242	36.36%	247	47.11%	222	46.60%	▲ 25	▲ 0.51	桑折町
6	国見町	260	50.65%	225	45.24%	214	40.86%	163	42.57%	181	46.70%	18	4.13	国見町
7	川俣町	255	41.17%	314	41.03%	244	40.15%	280	47.61%	262	51.41%	▲ 18	3.80	川俣町
8	大玉村	494	90.30%	496	82.83%	546	86.73%	471	80.15%	561	92.34%	90	12.19	大玉村
9	郡山市	8,021	37.42%	8,073	37.73%	7,402	36.33%	8,063	41.59%	7,836	43.24%	▲ 227	1.65	郡山市
10	須賀川市	2,222	47.78%	2,093	45.73%	1,970	42.78%	2,036	49.59%	2,112	52.38%	76	2.79	須賀川市
11	田村市	1,061	56.05%	980	53.11%	1,005	51.65%	716	51.96%	824	48.43%	108	▲ 3.52	田村市
12	鏡石町	466	67.05%	426	60.31%	538	64.60%	587	81.98%	630	90.06%	43	8.09	鏡石町
13	天栄村	161	54.93%	195	66.28%	187	61.51%	183	72.65%	202	77.53%	19	4.88	天栄村
14	石川町	346	40.02%	344	40.39%	294	37.58%	230	42.90%	243	41.43%	13	▲ 1.47	石川町
15	玉川村	298	86.18%	204	63.75%	182	52.53%	283	66.18%	225	79.56%	▲ 58	13.38	玉川村
16	平田村	427	111.49%	358	85.52%	322	79.10%	345	97.91%	292	91.24%	▲ 53	▲ 6.66	平田村
17	浅川町	315	105.67%	457	98.87%	286	90.76%	427	119.68%	295	123.76%	▲ 132	4.08	浅川町
18	古殿町	310	83.27%	282	74.52%	267	71.86%	296	94.48%	288	99.93%	▲ 8	5.46	古殿町
19	三春町	451	45.00%	384	42.29%	445	42.23%	452	57.81%	570	68.34%	118	10.53	三春町
20	小野町	321	49.01%	280	44.96%	357	47.73%	322	59.12%	310	57.35%	▲ 12	▲ 1.77	小野町
21	白河市	1,592	48.06%	1,520	43.77%	1,148	37.48%	1,386	41.26%	1,237	43.87%	▲ 149	2.60	白河市
22	西郷村	727	65.97%	582	50.98%	369	41.14%	478	43.16%	421	41.15%	▲ 57	▲ 2.00	西郷村
23	泉崎村	205	42.67%	222	42.53%	195	41.68%	208	39.99%	162	38.94%	▲ 46	▲ 1.06	泉崎村
24	中島村	188	61.93%	191	55.23%	205	58.38%	216	72.96%	203	74.80%	▲ 13	1.84	中島村
25	矢吹町	575	54.40%	542	52.74%	609	53.50%	585	64.28%	556	62.60%	▲ 29	▲ 1.68	矢吹町
26	棚倉町	557	56.35%	305	53.65%	314	44.82%	384	59.40%	342	56.19%	▲ 42	▲ 3.21	棚倉町
27	矢祭町	165	61.15%	128	51.59%	207	53.03%	130	75.10%	140	62.60%	10	▲ 12.50	矢祭町
28	塙町	438	71.22%	443	66.41%	396	62.71%	417	78.48%	379	76.76%	▲ 38	▲ 1.72	塙町
29	鮫川村	188	67.49%	149	64.75%	164	62.30%	74	69.56%	59	47.91%	▲ 15	▲ 21.65	鮫川村
30	会津若松市	2,999	41.14%	2,813	39.84%	2,602	37.09%	2,556	44.54%	2,433	44.18%	▲ 123	▲ 0.37	会津若松市
31	喜多方市	1,443	61.74%	1,258	58.23%	1,219	53.41%	1,477	76.33%	1,328	74.46%	▲ 149	▲ 1.87	喜多方市
32	北塩原村	99	86.51%	78	78.60%	67	66.05%	88	85.07%	85	99.66%	▲ 3	14.59	北塩原村
33	西会津町	253	102.53%	317	102.89%	231	98.92%	291	121.65%	216	123.36%	▲ 75	1.70	西会津町
34	磐梯町	326	106.83%	289	106.01%	269	97.81%	287	130.25%	265	131.85%	▲ 22	1.61	磐梯町
35	猪苗代町	819	85.37%	810	78.45%	747	74.13%	696	87.82%	644	84.99%	▲ 52	▲ 2.83	猪苗代町
36	会津坂下町	276	41.09%	304	37.30%	246	35.37%	289	42.71%	276	46.73%	▲ 13	4.02	会津坂下町
37	湯川村	265	102.04%	268	101.17%	239	96.79%	245	174.63%	244	136.04%	▲ 1	▲ 38.59	湯川村
38	柳津町	161	72.01%	151	65.09%	145	61.01%	140	93.22%	124	98.51%	▲ 16	5.29	柳津町
39	三島町	74	68.59%	60	62.18%	63	55.77%	55	84.26%	45	72.17%	▲ 10	▲ 12.09	三島町
40	金山町	86	80.00%	70	83.87%	61	62.58%	76	88.90%	70	104.91%	▲ 6	16.01	金山町
41	昭和村	53	75.59%	53	60.63%	23	50.39%	55	57.46%	44	60.95%	▲ 11	3.50	昭和村
42	会津美里町	1,223	75.89%	1,169	72.42%	1,118	72.42%	996	85.29%	900	80.69%	▲ 96	▲ 4.60	会津美里町
43	下郷町	266	87.38%	260	83.18%	197	77.57%	234	80.52%	224	88.11%	▲ 10	7.59	下郷町
44	檜枝岐村	49	357.14%	40	271.43%	32	242.86%	33	188.80%	32	196.41%	▲ 1	7.61	檜枝岐村
45	只見町	130	73.42%	107	64.11%	91	53.70%	125	83.41%	104	95.82%	▲ 21	12.41	只見町
46	南会津町	690	69.75%	682	65.16%	587	61.63%	579	73.23%	564	74.36%	▲ 15	1.13	南会津町
47	相馬市	1,018	51.42%	1,208	50.29%	953	46.15%	1,118	59.13%	1,266	69.36%	148	10.23	相馬市
48	南相馬市	1,412	51.12%	1,270	39.97%	1,209	37.07%	1,238	40.42%	1,221	42.25%	▲ 17	1.83	南相馬市
49	広野町	306	123.75%	244	101.58%	290	95.78%	155	80.67%	157	73.13%	2	▲ 7.54	広野町
50	檜葉町	546	81.89%	589	81.14%	529	80.49%	495	70.20%	502	72.13%	7	1.93	檜葉町
51	富岡町	839	58.54%	825	56.31%	779	52.71%	795	58.95%	766	56.36%	▲ 29	▲ 2.58	富岡町
52	川内村	98	103.83%	105	92.82%	102	97.61%	102	94.35%	90	98.13%	▲ 12	3.78	川内村
53	大熊町	772	73.11%	877	68.96%	479	67.42%	508	34.65%	547	51.37%	39	16.72	大熊町
54	双葉町	392	53.77%	339	50.75%	326	50.17%	317	49.94%	302	47.62%	▲ 15	▲ 2.32	双葉町
55	浪江町	1,077	49.70%	1,020	51.40%	999	56.01%	935	71.63%	727	36.42%	▲ 208	▲ 35.21	浪江町
56	葛尾村	51	36.46%	74	50.00%	46	43.75%	52	37.50%	39	41.15%	▲ 13	3.65	葛尾村
57	新地町	648	105.20%	384	95.37%	305	77.85%	395	98.42%	284	97.98%	▲ 111	▲ 0.44	新地町
58	飯館村	251	41.55%	243	43.30%	251	45.56%	173	38.55%	178	38.80%	5	0.25	飯館村
59	いわき市	3,698	17.70%	3,791	16.74%	3,989	17.74%	5,207	25.06%	5,427	29.23%	220	4.17	いわき市
	福島県	51,701	41.91%	49,196	39.83%	44,987	37.61%	48,477	44.65%	47,526	46.24%	▲ 951	1.59	福島県

3.がん検診におけるプロセス指標について

《ポイント》

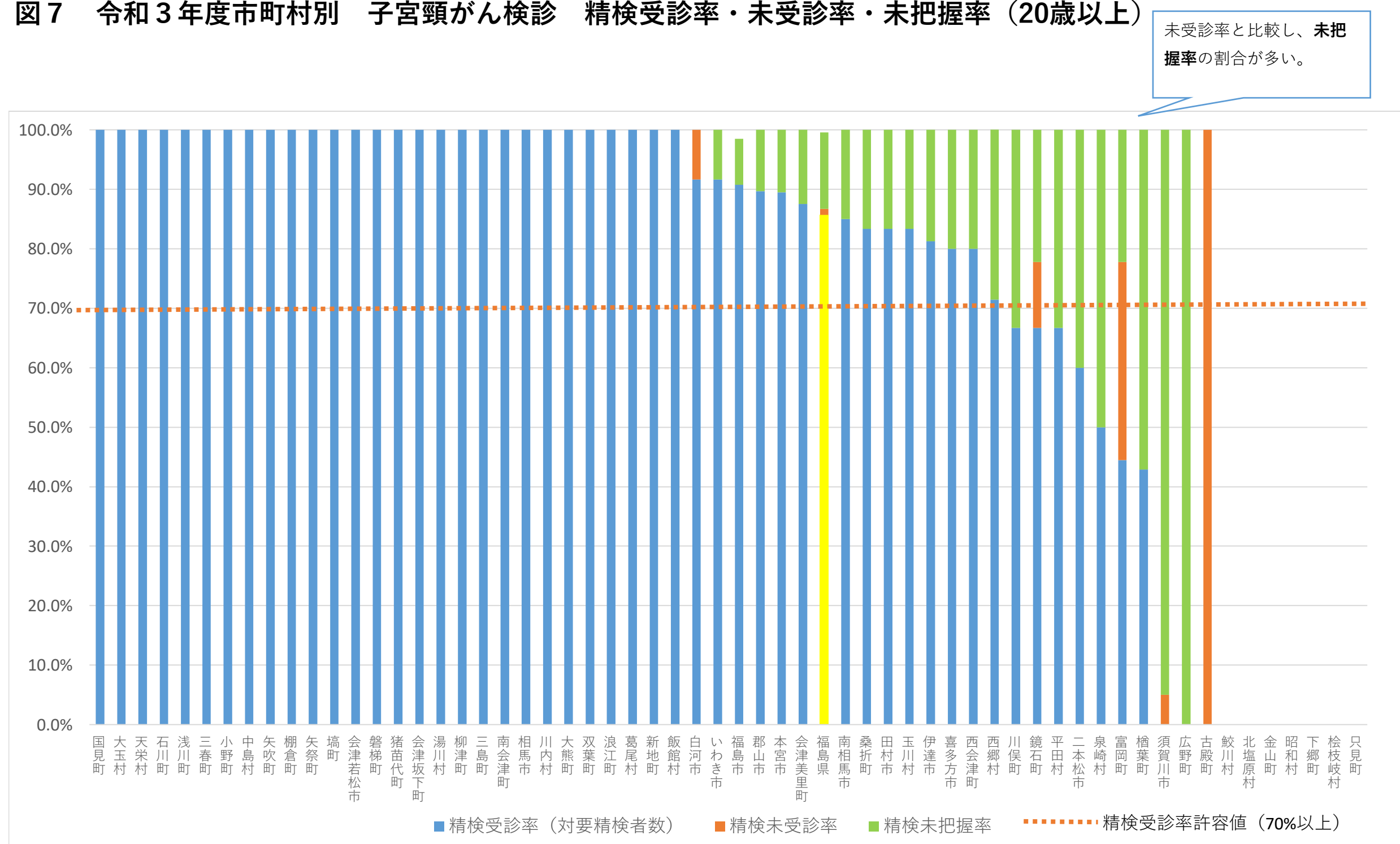
- ・精密検査については、未受診率と比較すると未把握率が高い。
- ・県平均の要精検率については、許容値以内である。

表6 令和3年度子宮頸がん検診精検受診率（20歳以上）

年度	受診者数	要精検者数	要精検率	精検受診者数	精検受診率	がん発見数	がん発見率 (対受診者数)	がん発見率 (対精検受診者数)
H25年度	69,981	626	0.90%	574	91.70%	20	0.03%	3.48%
H26年度	73,033	725	1.00%	657	90.60%	21	0.03%	3.20%
H27年度	69,036	669	1.00%	592	88.50%	26	0.04%	4.39%
H28年度	66,941	754	1.10%	703	93.20%	17	0.03%	2.42%
H29年度	64,917	772	1.19%	706	91.45%	12	0.02%	1.70%
H30年度	64,170	707	1.10%	624	88.26%	9	0.01%	1.44%
R1年度	63,031	703	1.12%	616	87.62%	15	0.02%	2.44%
R2年度	57,569	685	1.19%	602	87.88%	11	0.02%	1.83%※
R3年度	62,979	678	1.08%	581	85.69%	11	0.02%	1.89%

※R2年度以降は集計元データの変更により、当該年度の検診について当該年度と次年度に精密検査を受けた人の検査結果を集計している（R元年度以前は、当該年度検診について当該年度中に精密検査を受けた人を集計している。）

図7 令和3年度市町村別 子宮頸がん検診 精検受診率・未受診率・未把握率（20歳以上）



※令和3年度検診を受診し、令和3・4年度中に精密検査を受けた人の結果。

図8 令和3年度市町村別 子宮頸がん検診 要精検率（20歳以上）

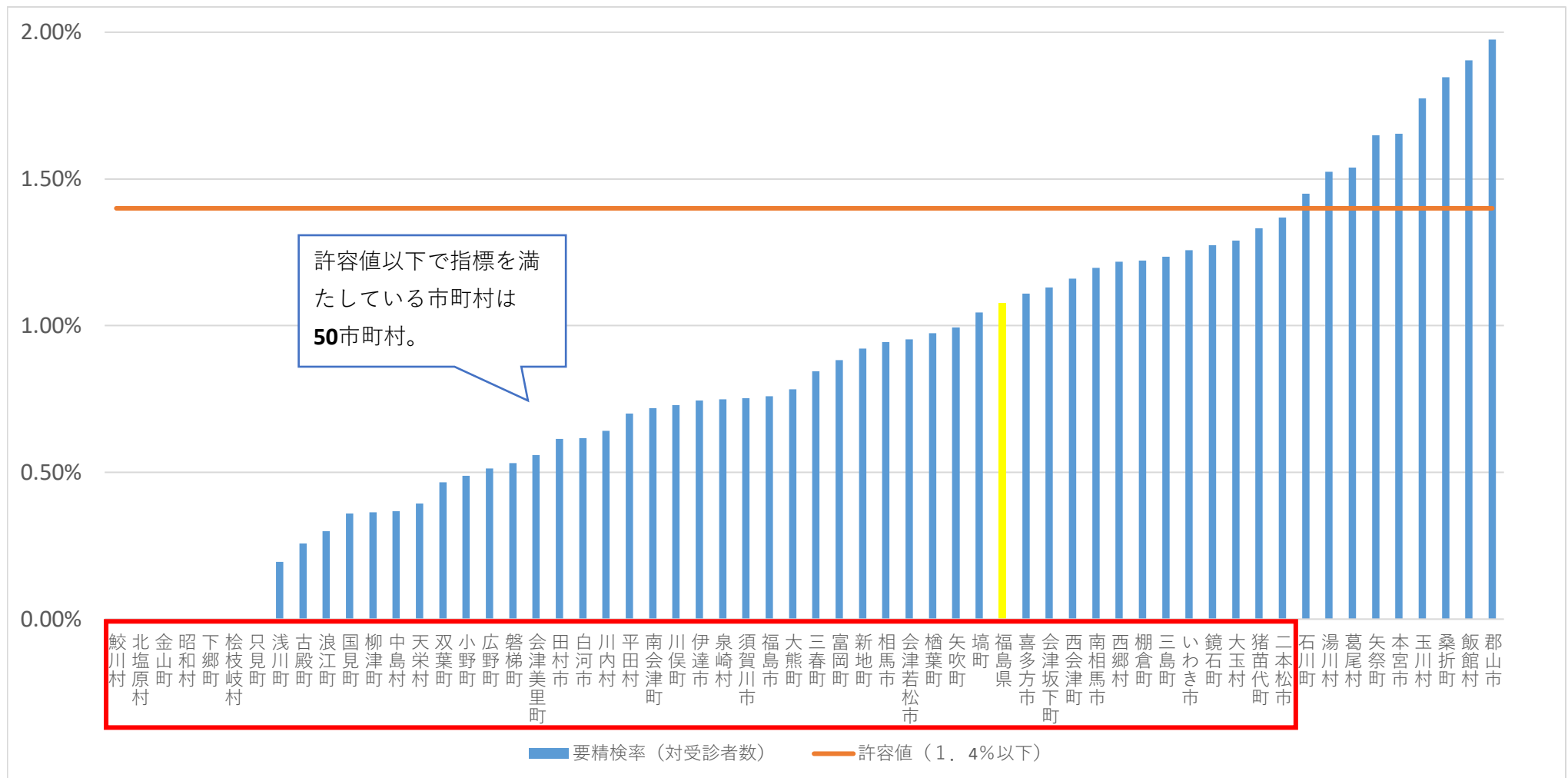
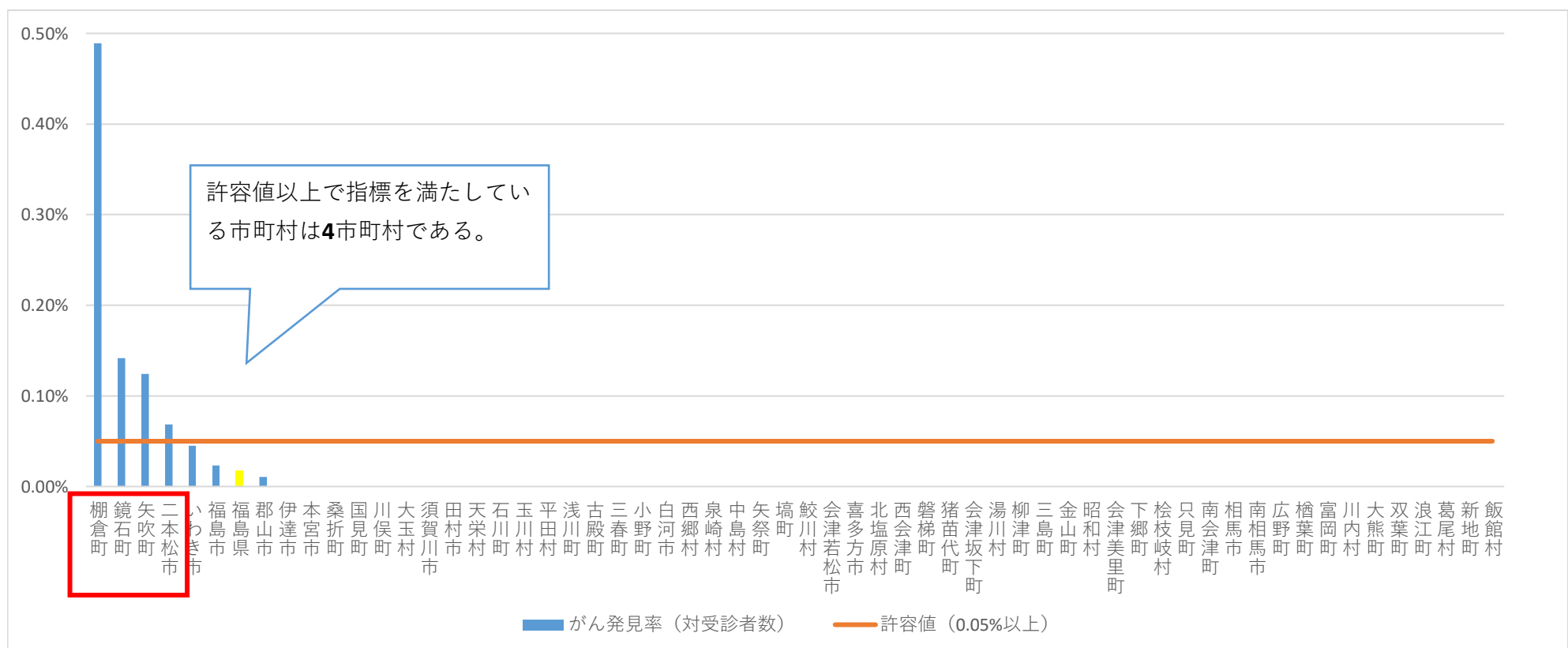
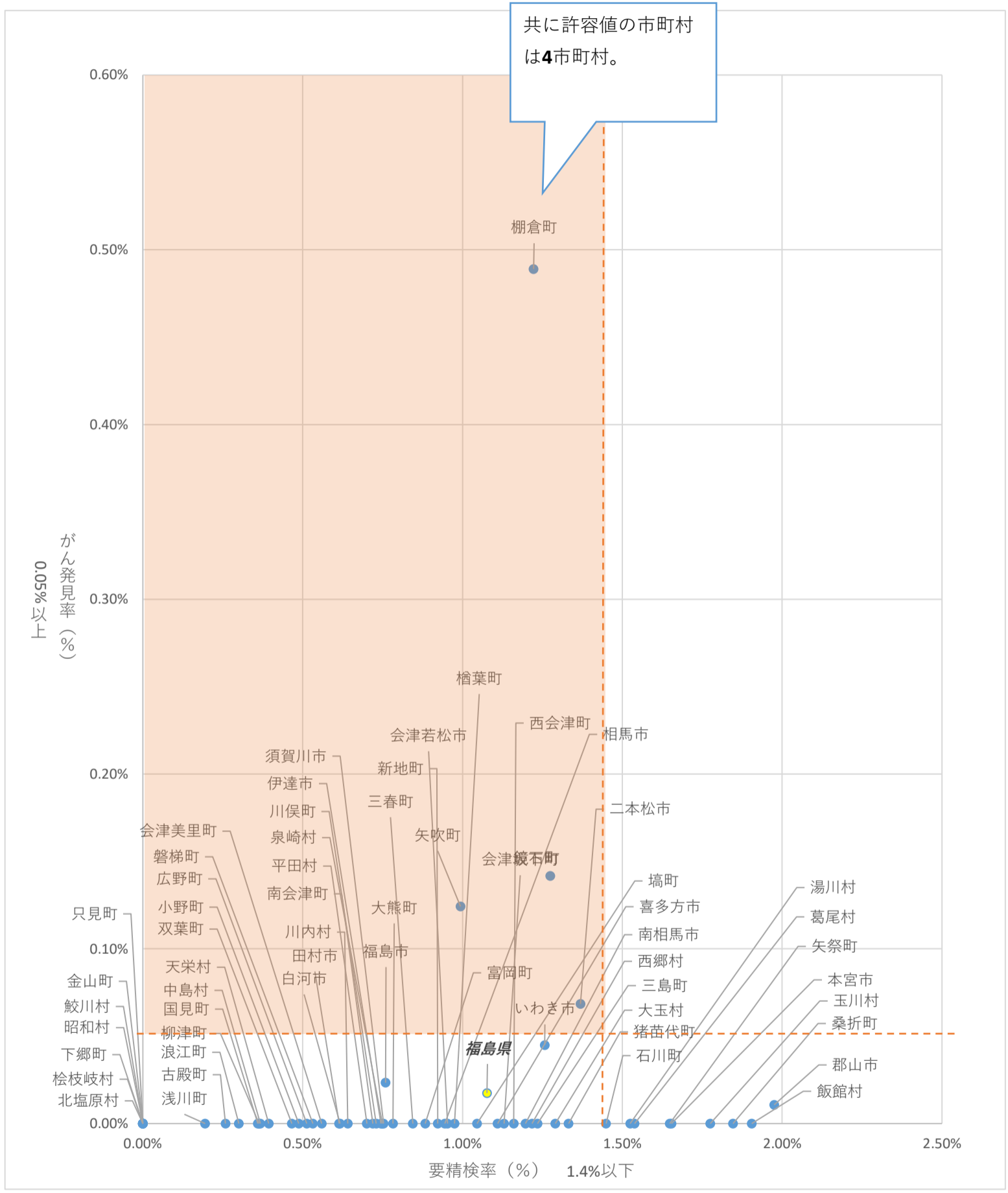


図9 令和3年度市町村別 子宮頸がん検診 がん発見率（対受診者数） 20歳以上



※令和3年度検診を受診し、令和3・4年度中に精密検査を受けた人の結果。

図 1 1 令和 3 年度子宮頸がん検診の要精検率とがん発見率のクロス



※令和 3 年度検診を受診し、令和 3・4 年度中に精密検査を受けた人の結果。