



為了實現“新生福島” ~復興的軌跡~ (1/2)

令和5年8月22日
新生福島復興推進本部

福島縣 企画調整部
復興・綜合計画課
(TEL)024-521-7109

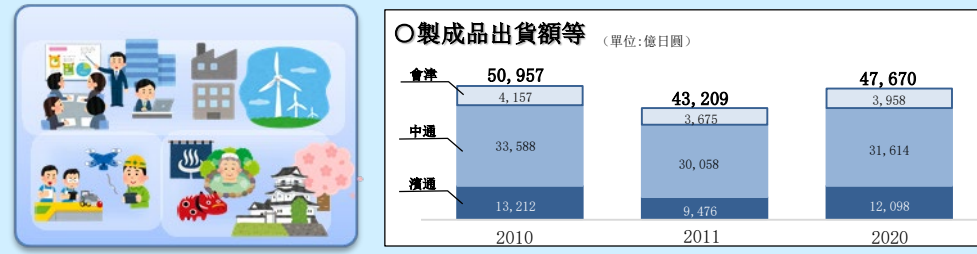
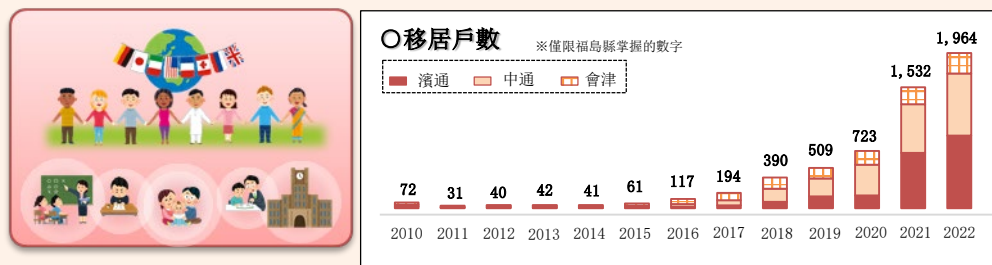
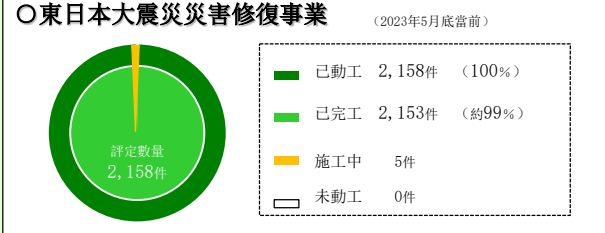
★福島創新海岸構想相關資訊

2023. 8. 22

【生活】實現能安全、安心生活的地方社區營造

【人】培育承擔未來的人才，形成人與人的連結

【工作】推動創造永續的魅力工作



公共基礎設施

- 常磐自動車道** (全線開通) 2015.3
- 小名濱港** (全面開始運用) 2022.6
- 福島復興再生道路** (預定完成) 2020年代
- 縣內10個受災漁港修復完成**
- 常磐線** (全線再開) 2020.3
- 東北中央自動車道(相馬福島道路)** (全線開通) 2021.4
- 只見線** (全線恢復通車) 2022.10

教育、人才培養

- 雙葉未來学園中學與高中** (高中開校) 2015.4
- 小高産業技術高中** (開校) 2017.4
- 福島大學農學類** (開校) 2019.4
- 福島縣立醫科大學保健科學部** (開校) 2021.4

廢爐工程

- 福島遠隔技術開發中心** (開始正式運用) 2016.4
- 廢爐環境國際共同研究中心** (開始運用) 2017.4
- 大熊分析、研究中心** (部分開始運用) 2018.3
- 廢爐創造機器人大賽** (提供: 福島高等) 2016~

商業設施

- 購物中心「YO-TASHI」** (開店) 2016.3
- 山木屋地區復興據點商業設施「間屋之樂」** (開店) 2017.7
- 小高商店** (開店) 2018.12
- 道路休息站「浪江」** (盛大開幕) 2021.3
- 富岡町複合商業設施「Sakura mall Tomioka」** (開店) 2016.11
- 飯館村** (開業) 2017.8
- Kokonara笑店街** (開店) 2018.6
- 商業設施「Okumart」** (開店) 2021.4

促進移居與定居，擴大交流人口與相關人口

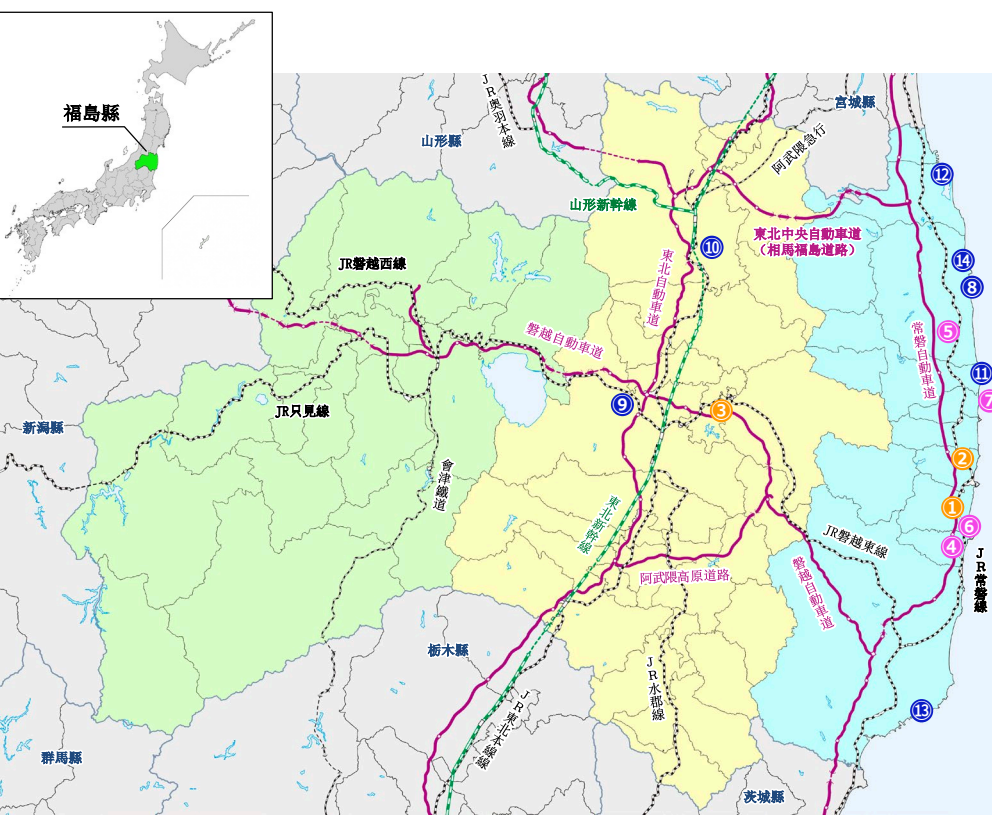
- 葛尾村復興交流館Azalea** (開所) 2018.6
- J VILLAGE** (全面重新開放) 2019.4
- ICT辦公室「智慧城市AieT」** (開所) 2019.4
- 東日本大地震與核能災害傳承館** (開館) 2020.9
- 雙葉町産業交流中心** (開館) 2020.10
- 富岡檔案博物** (開館) 2021.7
- 福島12市町村移居支援中心** (開所) 2021.7
- 震災遺構：浪江町立請戸小學** (開館) 2021.10

機器人、無人機、航空宇宙 醫療関連

- 會津大學復興支援中心** (開始供用) 2015.10
- 福島機器人實驗場地** (全面開所) 2020.3
- 福島醫療機器開發支援中心** (開始供用) 2016.11
- 福島國際醫療科學中心** (全面開始供用) 2016.12

醫療相關設施 教育設施 住宅等

- 雙葉醫療中心附屬雙葉復興診療所** (診療開始) 2016.2
- 雙葉醫療中心附屬醫院** (診療開始) 2018.4
- 當地重新開放的學校等** (重新開放時期)
- 復興災害公營住宅的整備** (整備開始時期)
- 廣域路線巴士的運行** (路線開始運行時期)



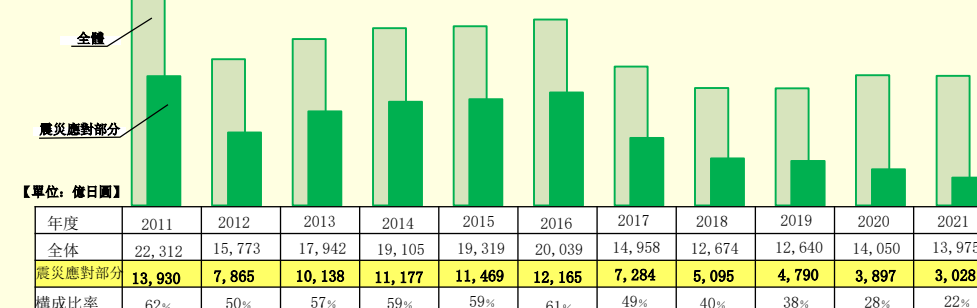
能源、環境、迴圈再生 農林水產業

- 福島再生能源研究所** (開始供用) 2014.4
- 福島氫氣能源研究所 (FH2R)** (開所) 2020.3
- 相變Smart Eco-Company** (開始供用) 2020.10
- 木質素生質發電** (運轉中) 2013~
- 復興農場「Feliz Latte」** 2015.9
- 沿海地域農業振興研究中心** (開所) 2016.3
- 水產資源研究所** (全面開始供用) 2019.2
- 水產海洋研究中心** (開始供用) 2019.7
- 福島高度集成材製造中心** (開始供用) 2022年度
- 林業學院福島** (開課) 2022.4
- 川俣町再生綠地培養基活用推進組合**
- Nexus Farm大熊**

環境恢復

- 環境輻射線中心** (開始供用) 2015.11
- 環境創造中心** (全面開始供用) 2016.7
- 中期備前設施** (搬入開始) 2015.3
- 除染** 2023.7

○震災、核災應對事業歲出決算額推移 (福島縣)

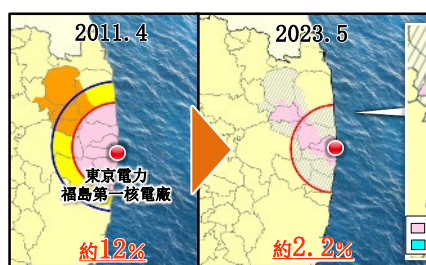


為了實現“新生福島”～復興的軌跡～ (2/2)

避難區域等的確實的復興與重建 2023. 8. 22

◆15個市町村的生活環境 整備狀況 (居住率為2023年5月當前的數值)

醫療... ● 教育... ● 福祉... ● 商業... ● 其他... ●



震災發生後不久，佔了福島縣全域約12%的避難指示區域，縮小為約2.2%。

在回歸困難區域內設定認定特定復興再生據點區域，實施進一步的生活環境整備措施。

飯館村

- 2016. 8 ● 交流中心「Fure愛館」開館
- 2016. 9 ● 醫療機構「飯館診所」重新開始診療
- 2017. 3 【除了回歸困難區域之外，避難指示解除】
- 2017. 8 ● 飯館村的道路休息站 MADEI館 開館【照片】
- 2018. 4 【飯館村認定特定復興再生據點區域復興與重建計畫 認定】
- 2018. 4 ● 國小國中、認定幼兒園 村內重新開放
- 2018. 9 ● 社區巴士恢復通車
- 2020. 4 ● 義務教育學校（9年制）「飯館希望之里學園」開校
- 2023. 5 【特定復興重建據點區域及長泥曲田公園避難指示解除】



居住率 32.0%

川俣町

- 2015. 6 ● 國道114號 小綱木外環道路開通
- 2016. 10 ● 山木屋診療所 重新開始診療
- 2017. 3 【避難指示全面解除】
- 2017. 7 ● 復興據點商業設施「問屋之郷」開幕【照片】
- 2018. 4 ● 國小國中 山木屋地區重新開放
- 2019. 9 ● 與Mitsufuji、立命館大學的新產業據點整備相關合作協定
- 2022. 3 ● 國道114號 關場隧道打通



(山木屋地區) 居住率 49.8%

葛尾村

- 2016. 6 【除了回歸困難區域之外，避難指示解除】
- 2017. 11 ● 葛尾村診療所 重新開始診療
- 2017. 4 ● MaruIchi商店 重新開張
- 2017. 7 ● 石井食堂、山崎Y商店 Yamasa 重新開張【照片】
- 2018. 4 ● 國小國中、幼稚園 在村內重新開放
- 2018. 5 【葛尾村認定特定復興再生據點區域復興與重建計畫 認定】
- 2018. 6 ● 葛尾村復興交流館「Azalea」開幕
- 2022. 6 【復興據點避難指示解除】



居住率 36.1%

田村市

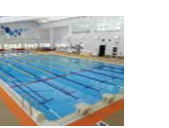
- 2011. 7 ● 都路診療所、齒科診療所 恢復診療
- 2012. 3 ● 特養都路Madoka莊 重新開張
- 2014. 4 【避難指示全面解除】
- 2014. 4 ● 國小國中在都路町內重新開放
- 2014. 4 ● 公設商業設施「Domo」開幕
- 2016. 3 ● 西點店「Miyakoji Sweets Yui」開幕【照片】
- 2017. 4 ● 都路小學 開校
- 2019. 7 ● 田村市民醫院 開院



(都路地區) 居住率 86.1%

川內村

- 2012. 4 ● 村立保健、福祉、醫療綜合設施「Yufune」重新開放
- 2012. 4 ● 國小國中、保育園在村內重新開放
- 2014. 10 【避難指示解除準備區域的避難指示解除】
- 2015. 11 ● 特養川內 開所
- 2016. 3 ● 「購物中心YO-TASHI」開幕
- 2016. 4 ● 「Moritaro游泳池」開幕【照片】
- 2016. 6 【避難指示全面解除】
- 2021. 4 ● 九年一貫課程義務教育學校開校
- 2021. 4 ● 認定幼兒園 開園



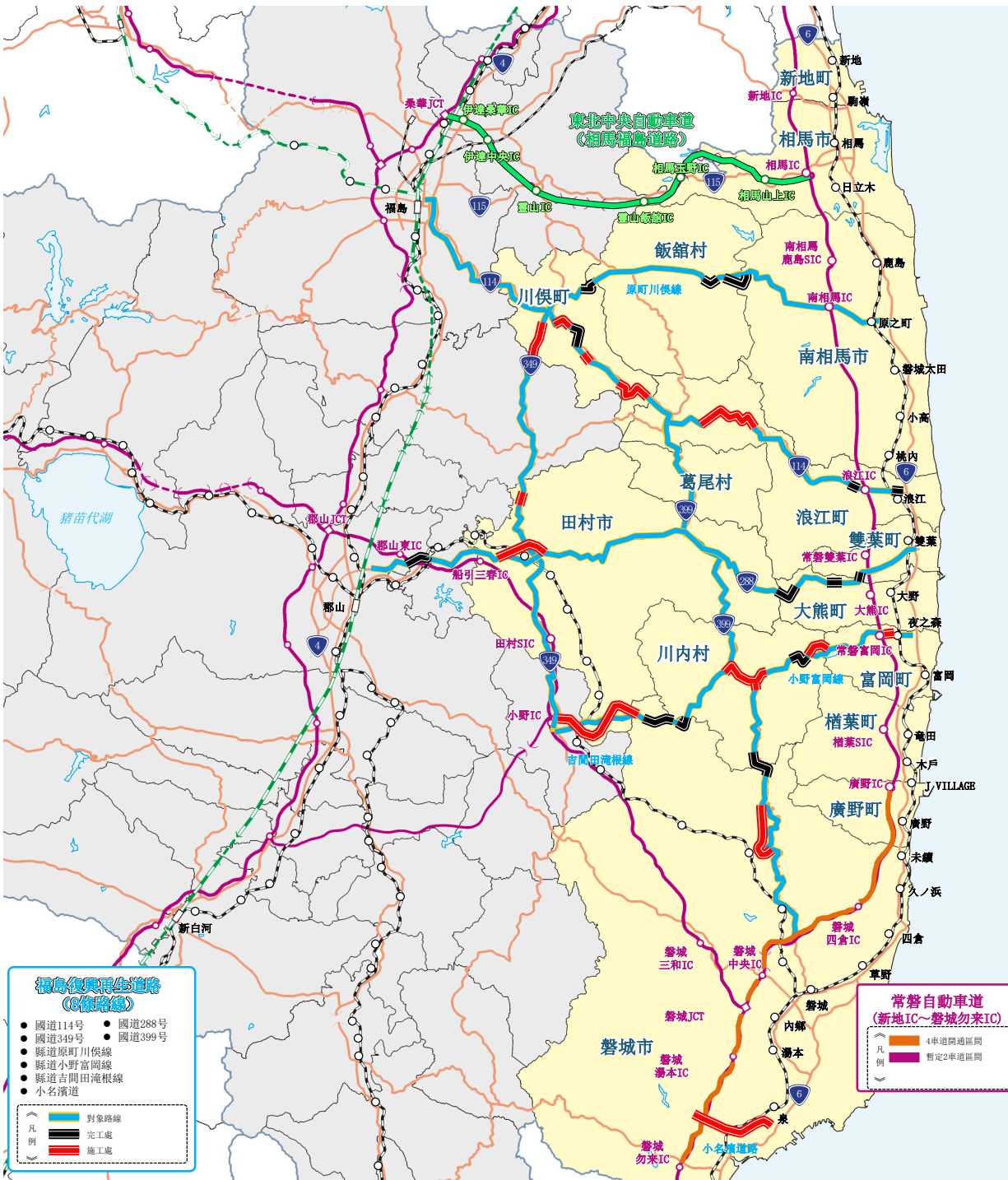
居住率 83.2%

磐城市

- 2017. 4 ● 磐城綠色基地開幕【照片】
- 2017. 7 ● 磐城FC公園開幕
- 2018. 6 ● 「永旺夢樂城磐城小名濱」開幕
- 2018. 12 ● 磐城醫療中心 開設
- 2019. 9 ● 橄欖球世界盃薩摩亞選手集訓
- 2022. 4 ● 國內最大規模木質素生質發電所運轉
- 2022. 11 ● 磐城FC在J3優勝，決定晉級J2



居住率 90.7%



福島復興再生道路 (3條路線)

- 國道114號 ● 國道288號
- 國道349號 ● 國道399號
- 縣道原町川俣線
- 縣道小野宮間線
- 縣道吉間田滝根線
- 小名濱道

● 對象路線 ● 完工區 ● 施工區

常磐自動車道 (新地IC-磐城勿來IC)

● 4車道開通區間 ● 暫定2車道區間

廣野町

- 2011. 8 ● 馬場醫院 重新開放
- 2012. 1 ● 廣野藥局 重新開放
- 2012. 3 【役場返家、町長避難指示的解除】 (緊急時避難準備區域 (政府指示) 於2011. 9. 30解除)
- 2012. 4 ● 特養花房苑 重新開張
- 2012. 8 ● 國小國中 在町內重新開放
- 2015. 4 ● 雙葉未來學園高中 開校
- 2016. 3 ● 「廣野露台」開幕【照片】
- 2019. 4 ● 雙葉未來學園中學 開校
- 2019. 4 ● 認定幼兒園 開園
- 2019. 4 ● J VILLAGE 盛大開幕



居住率 90.7%

檜葉町

- 2014. 6 ● JR常磐線龍田站 重新開放
- 2015. 9 【避難指示全面解除】
- 2016. 2 ● 雙葉醫療中心附屬雙葉復興診療所 開設
- 特養百合園 重新開放
- 2016. 3 ● 國小國中、認定幼兒園在町內重新開放
- 2017. 4 ● 「Kokonara笑店街」、「檜葉CANvas」開幕
- 2018. 6 ● J VILLAGE部分重新開放
- 2018. 7 ● J VILLAGE 盛大開幕
- 2019. 4 ● 室內體育設施「檜葉SKY ARENA」開幕
- 2019. 4 ● J VILLAGE 盛大開幕
- 2019. 4 ● 道路休息站檜葉溫泉保養設施 重新開放
- 2019. 4 ● 道路休息站檜葉物產館 重新開放
- 2020. 6 ● 移居居支援據點「CODOU」開所
- 2022. 6 ● 移居居支援據點「CODOU」開所

居住率 65.9%

新地町

- 2016. 12 ● 新地站站舍 完成【照片】
- 2018. 11 ● 「新地能源中心」完成
- 2019. 6 ● 釣師濱海水浴場 重新開幕



相馬市

- 2015. 4 ● 相馬市傳承魂魂祈念館開幕
- 2017. 4 ● 松川浦大橋恢復通行，重新點燈
- 2018. 2 ● 青海苔重新開始採收、出貨 (震災後首度)【照片】
- 2018. 3 ● 相馬港LNG等基地 開始運作
- 2020. 10 ● 濱之驛「松川浦」開幕



南相馬市

- 2014. 4 ● 市立小高醫院重新開始每週3天的門診
- 2016. 7 【除了回歸困難區域之外，避難指示解除】
- 2017. 4 ● 小高調劑藥局 重新開張
- 2017. 4 ● 小高產業技術高中 開校【照片】
- 2018. 3 ● 縣道12號原町川俣線八木澤隧道 開通
- 2018. 4 ● 特養梅之香 重新開放
- 2018. 12 ● 老健Yoshi Land 重新開放
- 2018. 12 ● 公設商業設施「小高商店」開幕
- 2019. 1 ● 小高區復興據點「小高交流中心」開幕
- 2020. 3 ● 福島機器人實驗場地 全面開所
- 2020. 4 ● 小高認定幼兒園 開園



(小高區等) 居住率 62.0%

浪江町

- 2017. 3 【除了回歸困難區域之外，避難指示解除】
- 2017. 3 ● 浪江診療所 在町內開設
- 2017. 4 ● JR常磐線浪江站 重新開放
- 2017. 12 【浪江町認定特定復興再生據點區域復興與重建計畫 認定】
- 2018. 4 ● 國小國中、認定幼兒園 新設開校
- 2020. 3 ● 福島氫能源研究場地 開所
- 2021. 3 ● 道路休息站「浪江」盛大開幕
- 2021. 8 ● 公共住宿設施「憩之村浪江」盛大開幕
- 2021. 10 ● 震災遺構：浪江町立請戶小學 開館
- 2022. 6 ● 交流中心浪江開所
- 2023. 3 【認定特定復興再生據點區域避難指示解除】
- 2023. 4 ● 福島國際研究教育機構 (F-REI) 總部開幕【照片】



居住率 13.4%

雙葉町

- 2017. 9 【雙葉町認定特定復興再生據點區域復興與重建計畫 認定】
- 2019. 9 ● 兩竹地區開始菠菜等的實驗栽培
- 2020. 3 【除了回歸困難區域之外，避難指示解除】
- 2020. 3 ● JR常磐線雙葉站 重新開放
- 2020. 9 ● 東日本大地震與核能災害傳承館 開館
- 2020. 10 ● 雙葉町產業交流中心 開館
- 2022. 8 【認定特定復興再生據點區域避難指示解除】
- 2023. 2 ● 雙葉町診療所 開所
- 2023. 4 ● 「雙葉Super Zero Mill」盛大開幕【照片】



居住率 1.3%

大熊町

- 2017. 11 【大熊町認定特定復興再生據點區域復興與重建計畫 認定】
- 2019. 4 【除了回歸困難區域之外，避難指示解除】
- 2019. 4 ● 大川原地區的役場新廳舍完成【照片】
- 2019. 8 ● 草葺屋「Nexus Farm大熊」首次出貨
- 2020. 3 ● JR常磐線大野站 重新開放
- 2020. 4 ● 團體家屋「大熊 樺木苑」開所
- 2021. 2 ● 大熊町診療所 開所
- 2021. 4 ● 商業設施「Okumart」開幕
- 2021. 10 ● 住宿溫浴設施「Hot大熊」、交流設施「linkru大熊」開幕
- 2022. 4 ● 九年一貫型義務教育學校在會津若松市開校
- 2022. 6 【認定特定復興再生據點區域避難指示解除】
- 2022. 7 ● 創業支援設施「大熊育成中心」開幕
- 2023. 4 ● 遷至大熊町臨時校舍 (預定在2023年夏天遷往新校舍)



居住率 5.5%

富岡町

- 2017. 3 ● 「Sakura mall Tomioka」盛大開幕
- 2017. 4 【除了回歸困難區域之外，避難指示解除】
- 2017. 10 ● JR常磐線富岡站 重新開放
- 2018. 3 【富岡町認定特定復興再生據點區域復興與重建計畫 認定】
- 2018. 4 ● 雙葉醫療中心附屬醫院 開設【照片】
- 2018. 4 ● 國小國中 在町內重新開放
- 2020. 3 ● JR常磐線夜之森站 重新開放
- 2021. 7 ● 福島12市町村移居支援中心 開所
- 2022. 1 【認定特定復興再生據點區域禁入管制緩和】
- 2022. 3 ● 特養櫻之園 開所
- 2022. 4 【為了避難指示解除的住宿準備 開始】
- 2023. 4 【認定特定復興再生據點區域避難指示解除】
- 2023. 6 ● 定期巡視、隨時應對型到府照護看護「HAMA福TOMIOKA」開設 居住率 19.0%

