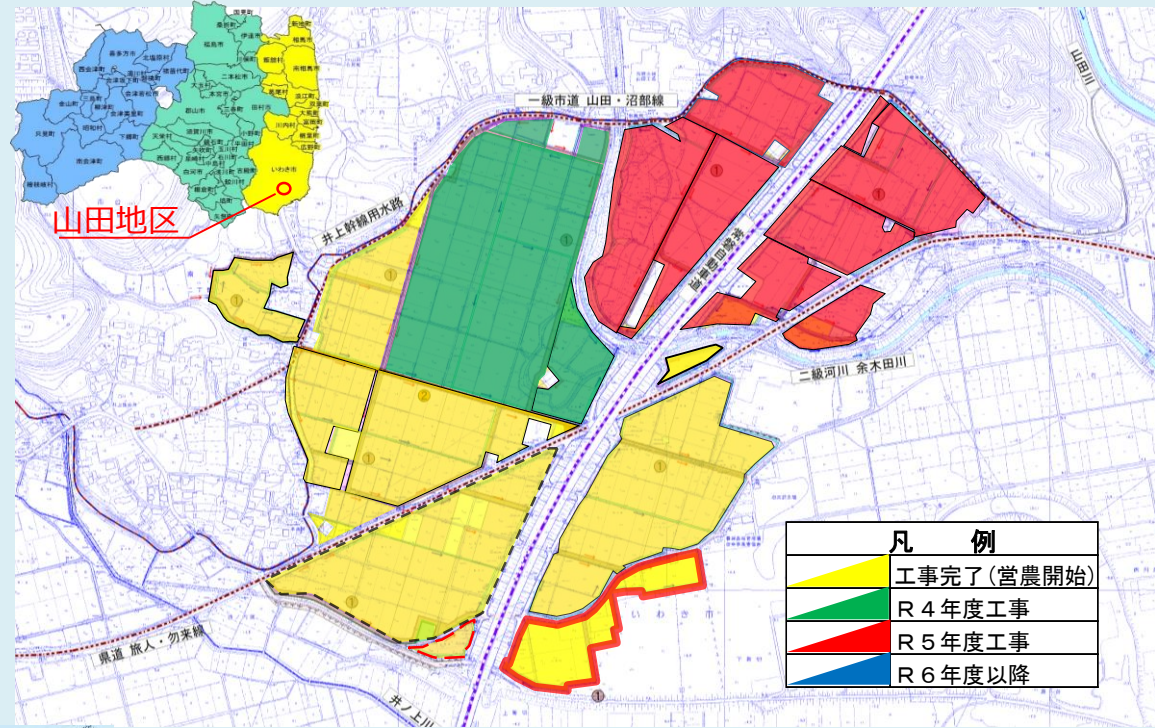


# 農地中間管理機構関連農地整備事業 山田地区



- 事業名: 農地中間管理機構関連農地整備事業
- 地区名: 山田地区(いわき市山田井上前地内)
- 工期: 令和2年度~令和7年度
- 事業費: **838,000千円**  
(国62.5% 県27.5% 市10.0%)
- 事業量: 受益面積 **41.7ha**(田39.0ha 畑2.7ha 他)
- 用水源: 井上用水堰(鮫川)0.147m<sup>3</sup>/s



整備前	整備後
標準区画 10a	標準区画 <b>1ha</b> (125m×80m)
農地利用集積率 31.2%	担い手の農地利用集積率 <b>82.8%</b>
土水路(用排兼用)	販売額向上率 <b>129.2%</b>
	全装工開水路(用排分離)
	経営方式 水稻 + <b>ネギ</b>



- R4年度実施**
- 0301工事 区画整理工 A=19.8ha
  - 0401工事 区画整理工 A=9.8ha



**ネギの営農**

ネギほ場

R4.6月より、整備した畑でネギの作付けが始まりました。課題もありますが、地域の皆様と協力しながらより良い畑となるよう、整備を進めていきます。

(詳細は農林水産部公式Youtubeチャンネルで発信中!) →

