

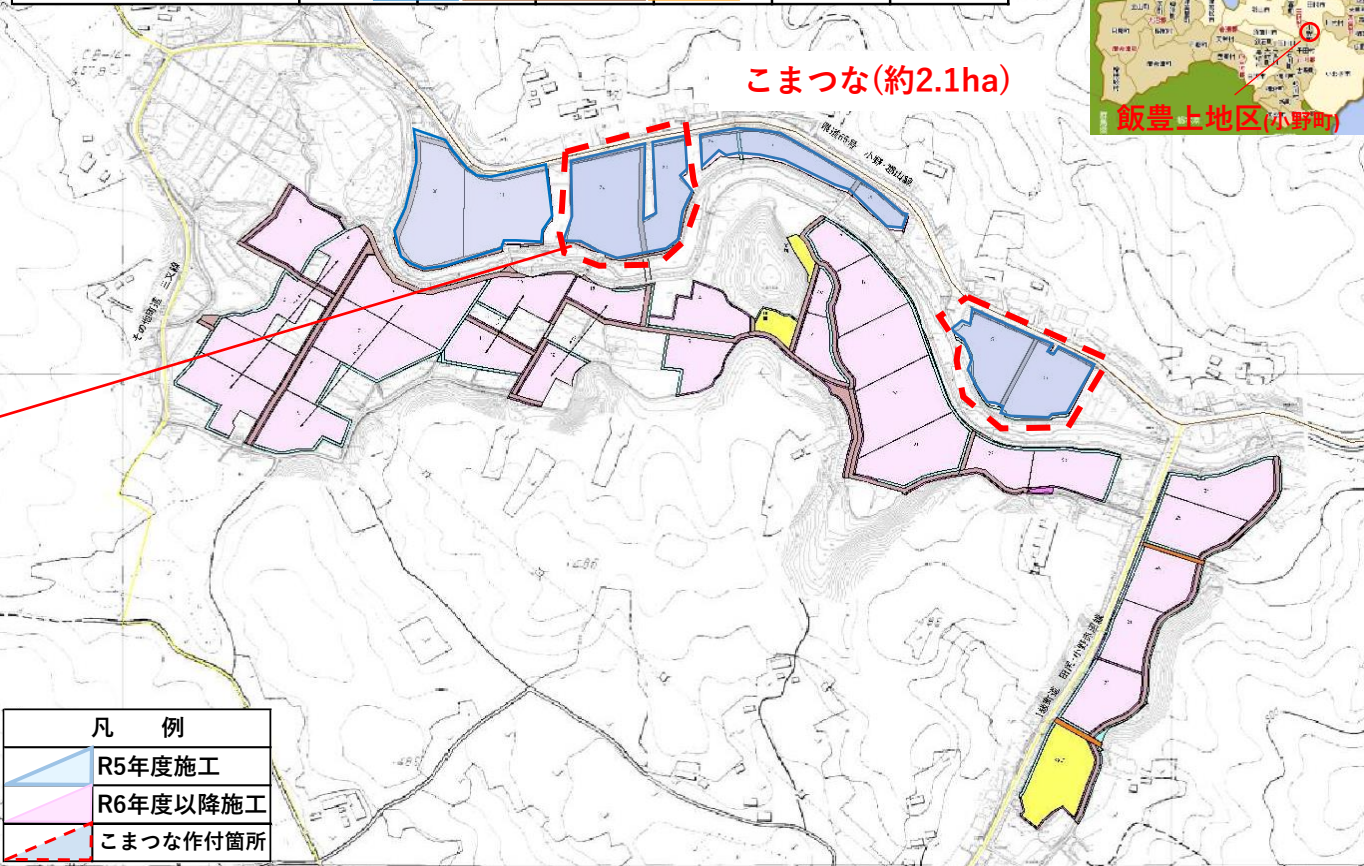
飯豊上地区における高収益作物導入の取組について

農地中間管理機構関連農地整備事業 飯豊上地区



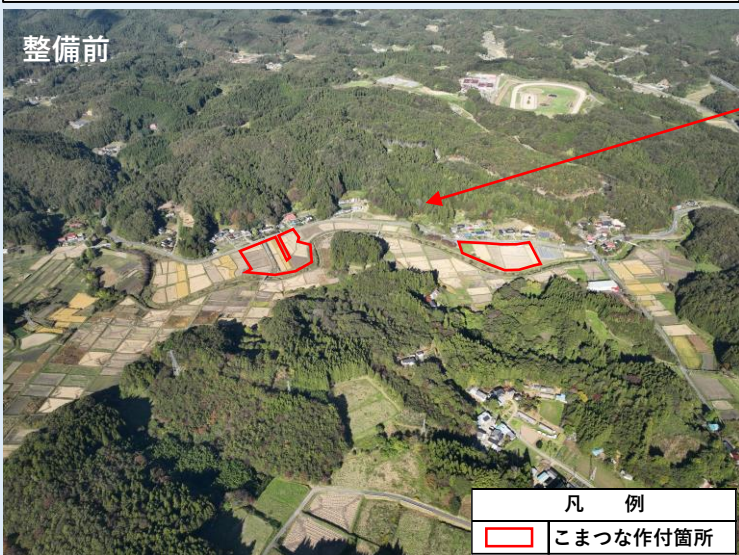
- 事業名：農地中間管理機構関連農地整備事業
- 地区名：飯豊上地区(田村郡小野町大字飯豊上地内)
- 工期：令和4年度～令和7年度
- 事業費：392,000千円(国62.5% 県27.5% 町10%)
- 事業量：
 - ・農業生産基盤整備事業
 - 整地工A=12.4ha(田11.8ha、畑0.6ha)
 - 用水路工L=3.2km
 - 排水路工L=3.0km

	R4年度	R5年度	R6年度	R7年度	R8年度	備考
農業生産基盤整備事業		測量設計	区画整理工	補完工		本事業



凡 例	
	R5年度施工
	R6年度以降施工
	こまつな作付箇所

整備前



凡 例	
	こまつな作付箇所

整備前



- ・未整備
- ・農地利用集積率
10.1%
- ・土水路が多く
用排兼用水路

整備後には！

- ・標準区画40a(80m×50m)
- ・担い手の農地利用集積率100%
(担い手2名)
- ・高収益作物の小松菜(2.1ha)作付
- ・開水路コンクリート装工、用排水路分離

担い手支援

- こまつなに適した作土に向け、**県普及所・整備部職員が連携**しながら土取場や土質を調整。
- **他事業(町、県建設事務所、土壤改良資材の製造販売会社等)**と調整しながら客土工の確保を予定
- 担い手はこまつなを路地+施設での栽培として調整。安定した収量確保の取組を園芸施設補助金にて支援を予定。