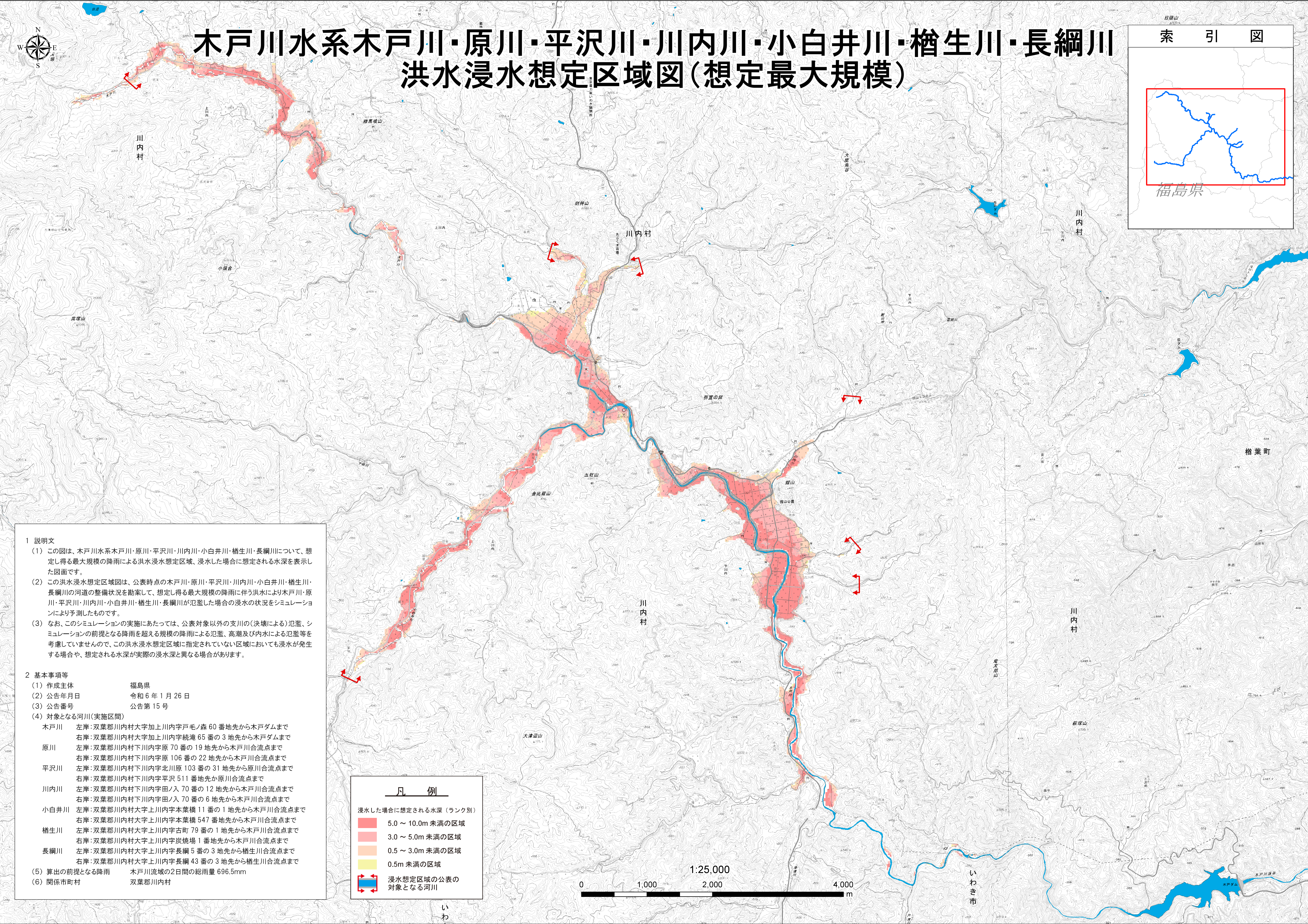
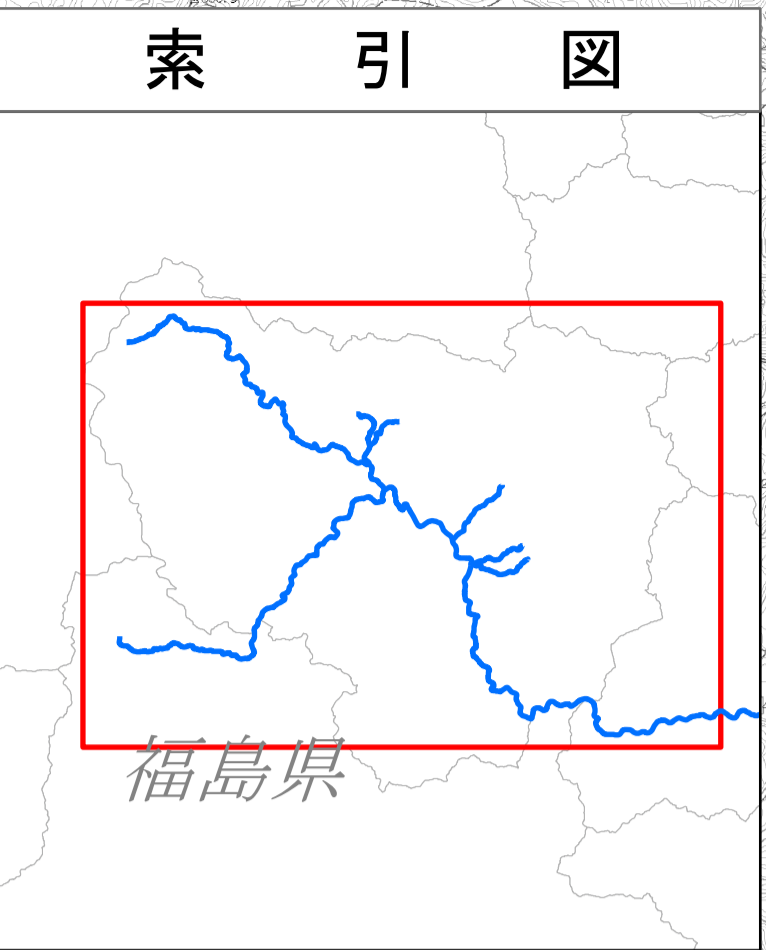


# 木戸川水系木戸川・原川・平沢川・川内川・小白井川・楢生川・長綱川 洪水浸水想定区域図(想定最大規模)



- 1 説明文**
- (1) この図は、木戸川水系木戸川・原川・平沢川・川内川・小白井川・楢生川・長綱川について、想定し得る最大規模の降雨による洪水浸水想定区域、浸水した場合に想定される水深を表示した図面です。
  - (2) この洪水浸水想定区域図は、公表時点の木戸川・原川・平沢川・川内川・小白井川・楢生川・長綱川の河道の整備状況を勘案して、想定し得る最大規模の降雨に伴う洪水により木戸川・原川・平沢川・川内川・小白井川・楢生川・長綱川が氾濫した場合の浸水の状況をシミュレーションにより予測したものです。
  - (3) なお、このシミュレーションの実施にあたっては、公表対象以外の支川(決壊による)氾濫、シミュレーションの前提となる降雨を超える規模の降雨による氾濫、高潮及び内水による氾濫等を考慮していませんので、この洪水浸水想定区域に指定されていない区域においても浸水が発生する場合や、想定される水深が実際の浸水深と異なる場合があります。
- 2 基本事項等**
- |                   |           |
|-------------------|-----------|
| (1) 作成主体          | 福島県       |
| (2) 公告年月日         | 令和6年1月26日 |
| (3) 公告番号          | 公告第15号    |
| (4) 対象となる河川(実施区間) |           |
- |      |   |
|------|---|
| 木戸川  | 左岸: 双葉郡川内村大字加上川内字戸ノ森 60 番地先から木戸ダムまで<br>右岸: 双葉郡川内村大字加上川内字統滝 65 番の 3 地先から木戸ダムまで     |
| 原川   | 左岸: 双葉郡川内村下川内字原 70 番の 19 地先から木戸川合流点まで<br>右岸: 双葉郡川内村下川内字原 106 番の 22 地先から木戸川合流点まで   |
| 平沢川  | 左岸: 双葉郡川内村下川内字北川原 103 番の 31 地先から原川合流点まで<br>右岸: 双葉郡川内村下川内字平沢 511 番地先から原川合流点まで      |
| 川内川  | 左岸: 双葉郡川内村下川内字田ノ入 70 番の 12 地先から木戸川合流点まで<br>右岸: 双葉郡川内村下川内字田ノ入 70 番の 6 地先から木戸川合流点まで |
| 小白井川 | 左岸: 双葉郡川内村大字上川内字本葉橋 11 番の 1 地先から木戸川合流点まで<br>右岸: 双葉郡川内村大字上川内字本葉橋 547 番地先から木戸川合流点まで |
| 楢生川  | 左岸: 双葉郡川内村大字上川内字古町 79 番の 1 地先から木戸川合流点まで<br>右岸: 双葉郡川内村大字上川内字炭焼場 1 番地先から木戸川合流点まで    |
| 長綱川  | 左岸: 双葉郡川内村大字上川内字長綱 5 番の 3 地先から楢生川合流点まで<br>右岸: 双葉郡川内村大字上川内字長綱 43 番の 3 地先から楢生川合流点まで |
- (5) 算出の前提となる降雨 木戸川流域の2日間の総雨量 696.5mm  
(6) 関係市町村 双葉郡川内村

**凡 例**

浸水した場合に想定される水深 (ランク別)

- 5.0 ~ 10.0m 未満の区域
- 3.0 ~ 5.0m 未満の区域
- 0.5 ~ 3.0m 未満の区域
- 0.5m 未満の区域

浸水想定区域の公表の対象となる河川

