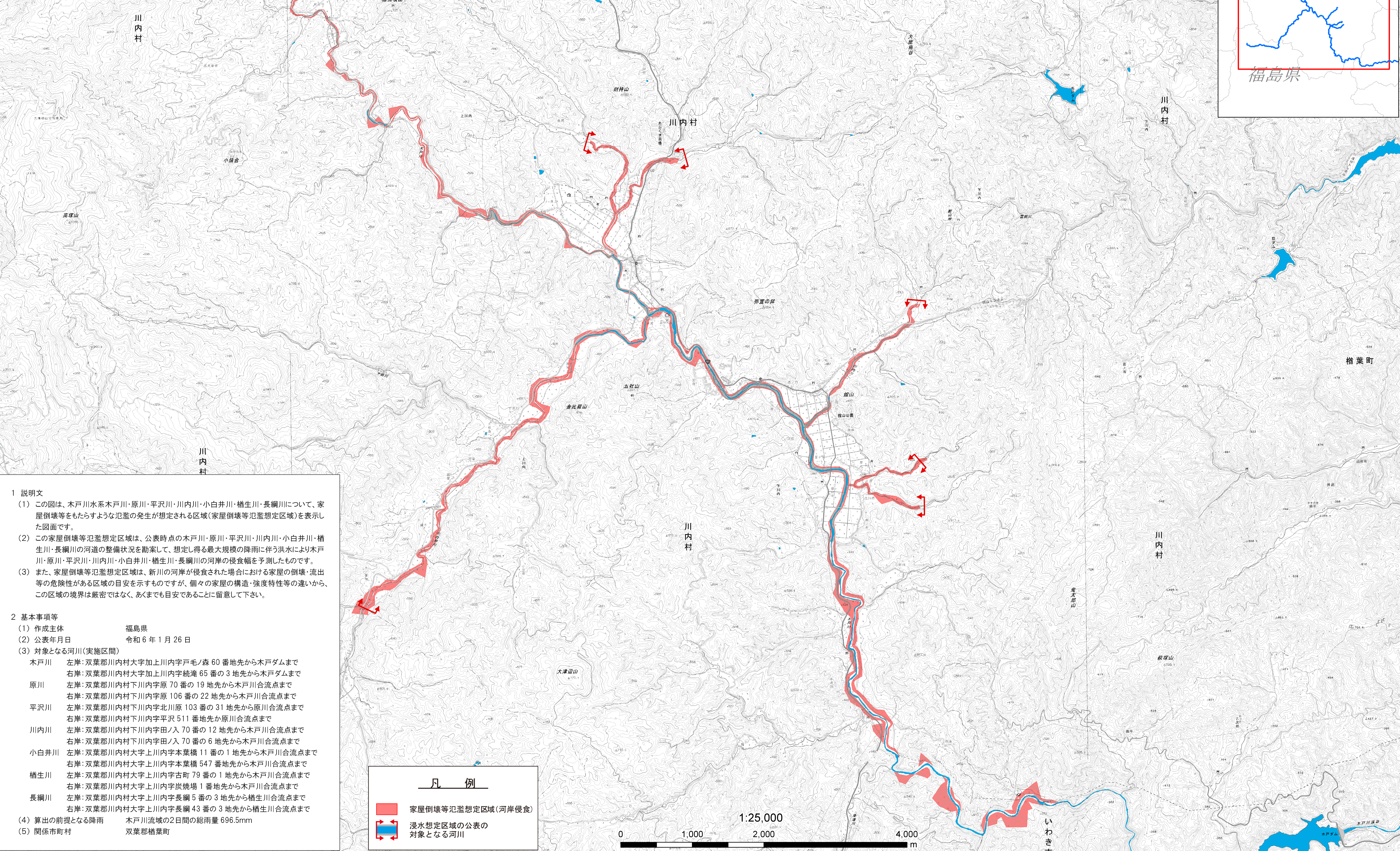
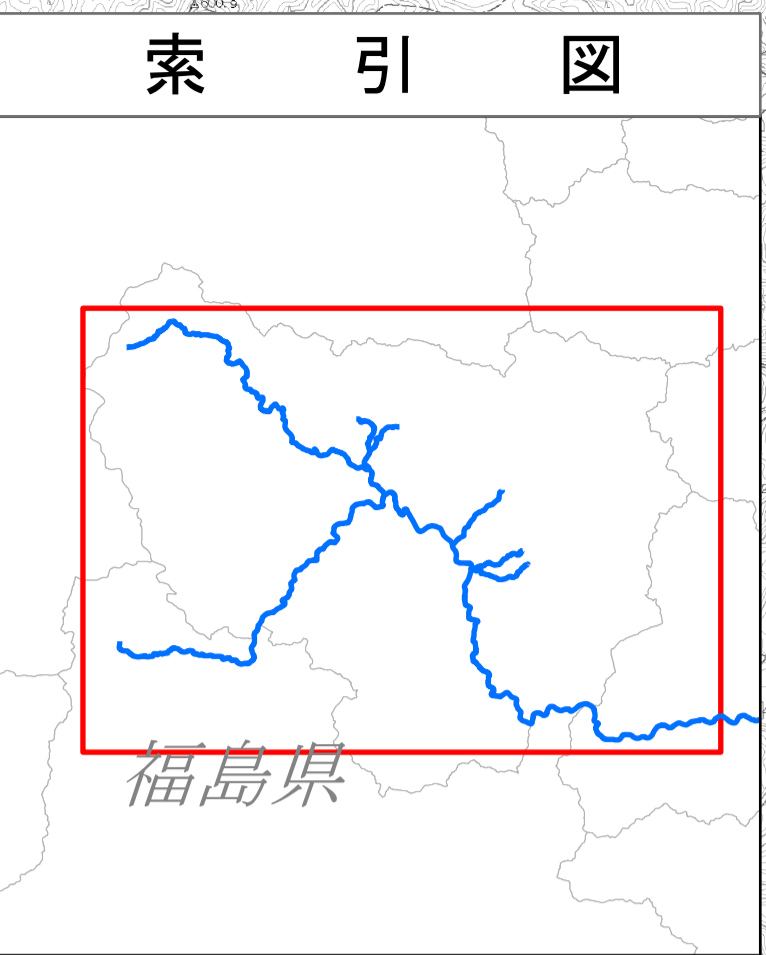


木戸川水系木戸川・原川・平沢川・川内川・小白井川・楢生川・長綱川 洪水浸水想定区域図 (家屋倒壊等氾濫想定区域(河岸侵食))



1 説明文

(1) この図は、木戸川水系木戸川・原川・平沢川・川内川・小白井川・楢生川・長綱川について、家屋倒壊等をもたらすような氾濫の発生が想定される区域(家屋倒壊等氾濫想定区域)を表示した図面です。

(2) この家屋倒壊等氾濫想定区域は、公表時点の木戸川・原川・平沢川・川内川・小白井川・楢生川・長綱川の河道の整備状況を勘案して、想定し得る最大規模の降雨に伴う洪水により木戸川・原川・平沢川・川内川・小白井川・楢生川・長綱川の河岸の侵食幅を予測したものです。

(3) また、家屋倒壊等氾濫想定区域は、新川の河岸が侵食された場合における家屋の倒壊・流出等の危険性がある区域の目安を示すものですが、個々の家屋の構造・強度特性等の違いから、この区域の境界は厳密ではなく、あくまでも目安であることに留意して下さい。

2 基本事項等

(1) 作成主体 福島県

(2) 公表年月日 令和6年1月26日

(3) 対象となる河川(実施区間)

木戸川	左岸: 双葉郡川内村大字加上川内字戸毛ノ森 60 番地先から木戸ダムまで 右岸: 双葉郡川内村大字加上川内字統滝 65 番の 3 地先から木戸ダムまで
原川	左岸: 双葉郡川内村下川内字原 70 番の 19 地先から木戸川合流点まで 右岸: 双葉郡川内村下川内字原 106 番の 22 地先から木戸川合流点まで
平沢川	左岸: 双葉郡川内村下川内字北川原 103 番の 31 地先から原川合流点まで 右岸: 双葉郡川内村下川内字平沢 511 番地先から原川合流点まで
川内川	左岸: 双葉郡川内村下川内字田ノ入 70 番の 12 地先から木戸川合流点まで 右岸: 双葉郡川内村下川内字田ノ入 70 番の 6 地先から木戸川合流点まで
小白井川	左岸: 双葉郡川内村大字上川内字本葉橋 11 番の 1 地先から木戸川合流点まで 右岸: 双葉郡川内村大字上川内字本葉橋 547 番地先から木戸川合流点まで
楢生川	左岸: 双葉郡川内村大字上川内字古町 79 番の 1 地先から木戸川合流点まで 右岸: 双葉郡川内村大字上川内字炭焼場 1 番地先から木戸川合流点まで
長綱川	左岸: 双葉郡川内村大字上川内字長綱 5 番の 3 地先から楢生川合流点まで 右岸: 双葉郡川内村大字上川内字長綱 43 番の 3 地先から楢生川合流点まで

(4) 算出の前掲となる降雨 木戸川流域の2日間の総雨量 696.5mm

(5) 関係市町村 双葉郡楢葉町

凡 例

家屋倒壊等氾濫想定区域(河岸侵食)

浸水想定区域の公表の対象となる河川

