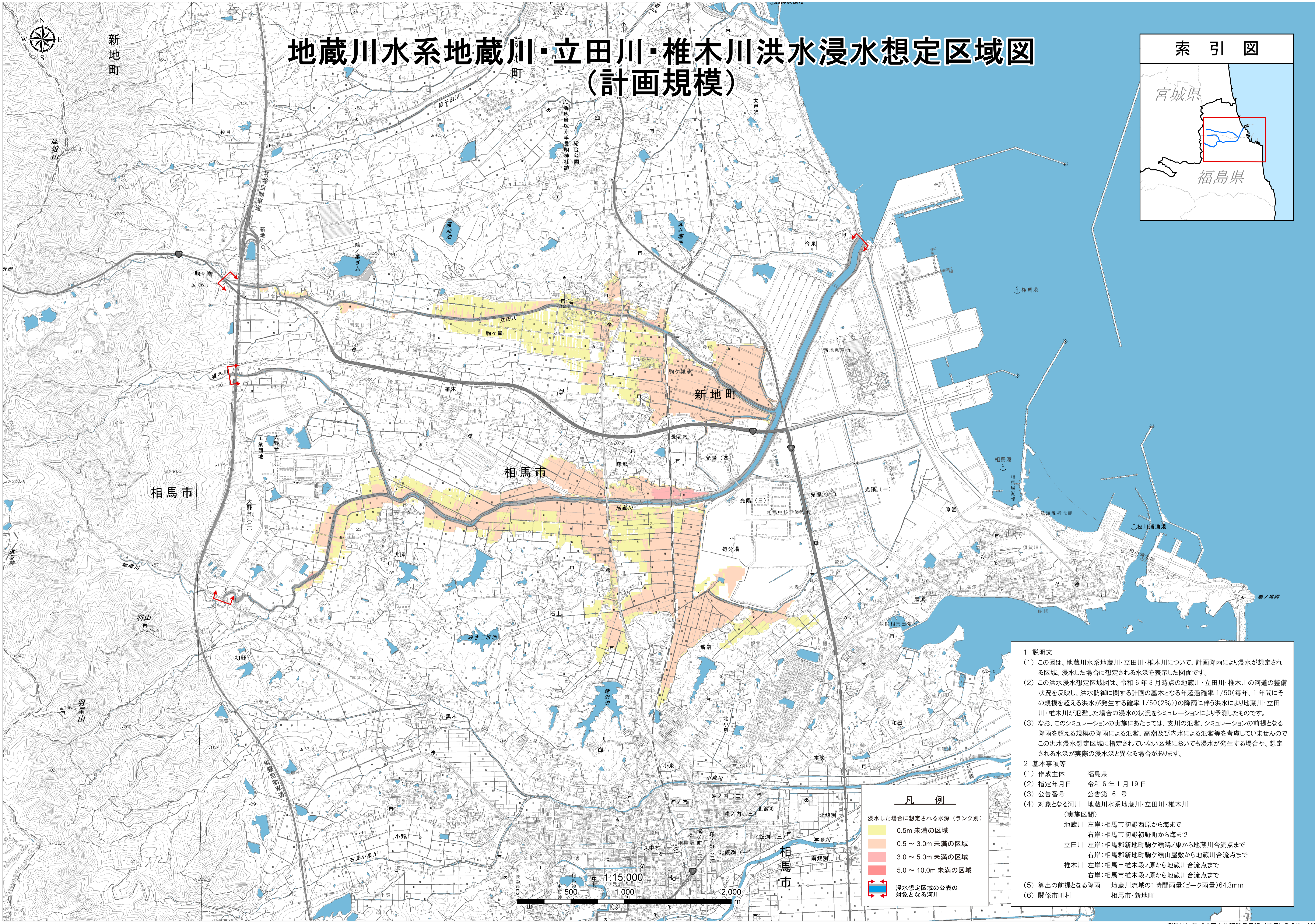


地蔵川水系地蔵川・立田川・椎木川洪水浸水想定区域図 (計画規模)



凡例	
浸水した場合に想定される水深(ランク別)	
	0.5m未滿の区域
	0.5～3.0m未滿の区域
	3.0～5.0m未滿の区域
	5.0～10.0m未滿の区域
	浸水想定区域の公表の対象となる河川

- 1 説明文**
 - この図は、地藏川水系地藏川・立田川・椎木川について、計画降雨により浸水が想定される区域、浸水した場合に想定される水深を表示した図面です。
 - この洪水浸水想定区域図は、令和6年3月時点の地藏川・立田川・椎木川の河道の整備状況を反映し、洪水防御に関する計画の基本となる年超過確率1/50(毎年、1年間にその規模を超える洪水が発生する確率1/50(2%))の降雨に伴う洪水により地藏川・立田川・椎木川が氾濫した場合の浸水の状況をシミュレーションにより予測したものです。
 - なお、このシミュレーションの実施にあたっては、支川の氾濫、シミュレーションの前提となる降雨を超える規模の降雨による氾濫、高潮及び内水による氾濫等を考慮していませんので、この洪水浸水想定区域に指定されていない区域においても浸水が発生する場合や、想定される水深が実際の浸水深と異なる場合があります。
- 2 基本事項等**

(1) 作成主体	福島県
(2) 指定年月日	令和6年1月19日
(3) 公告番号	公告第6号
(4) 対象となる河川	地藏川水系地藏川・立田川・椎木川 (実施区間) 地藏川 左岸:相馬市初野西原から海まで 右岸:相馬市初野初野町から海まで 立田川 左岸:相馬市新地町駒ヶ嶺ノ巣から地藏川合流点まで 右岸:相馬市新地町駒ヶ嶺山屋敷から地藏川合流点まで 椎木川 左岸:相馬市椎木段ノ原から地藏川合流点まで 右岸:相馬市椎木段ノ原から地藏川合流点まで
- (5) 算出の前提となる降雨** 地藏川流域の1時間雨量(ピーク雨量)64.3mm
- (6) 関係市町村** 相馬市・新地町

